

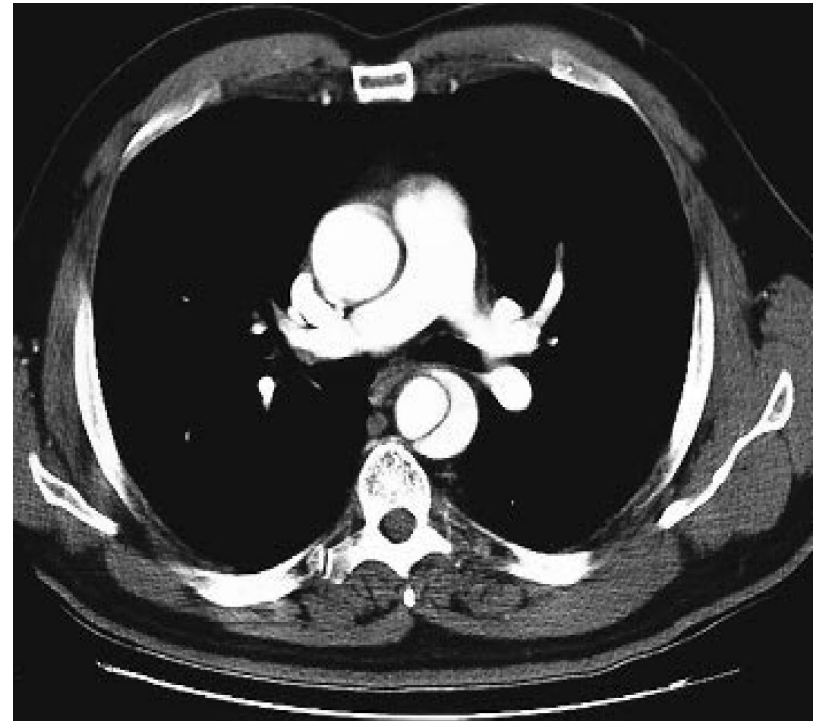
Вступна лекція

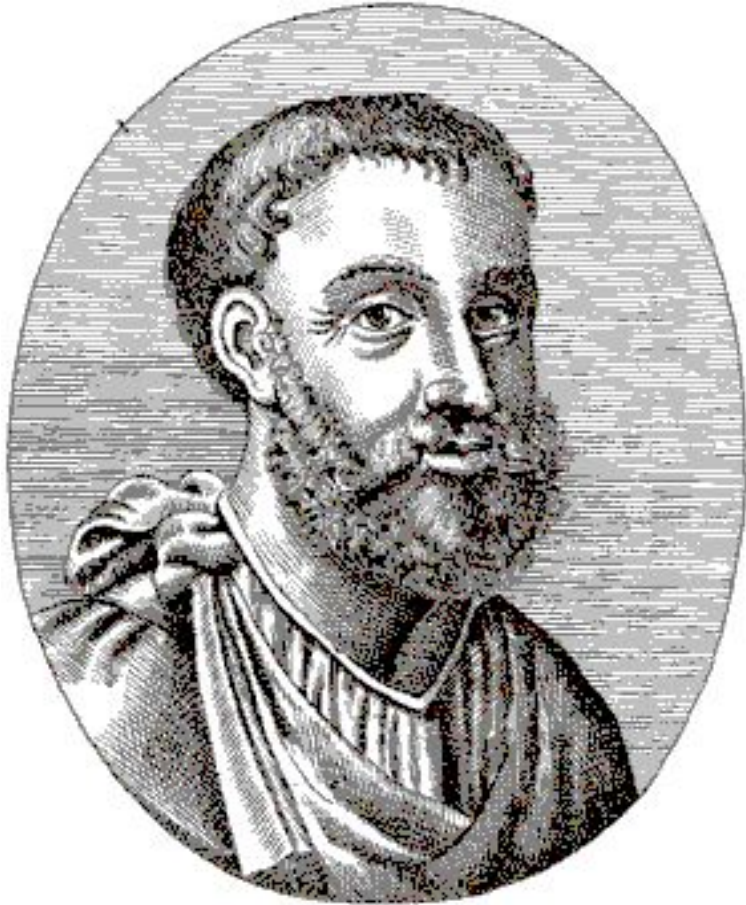


Анатомічні артефакти Месопотамії та древнього Єгипту печінка та мумія



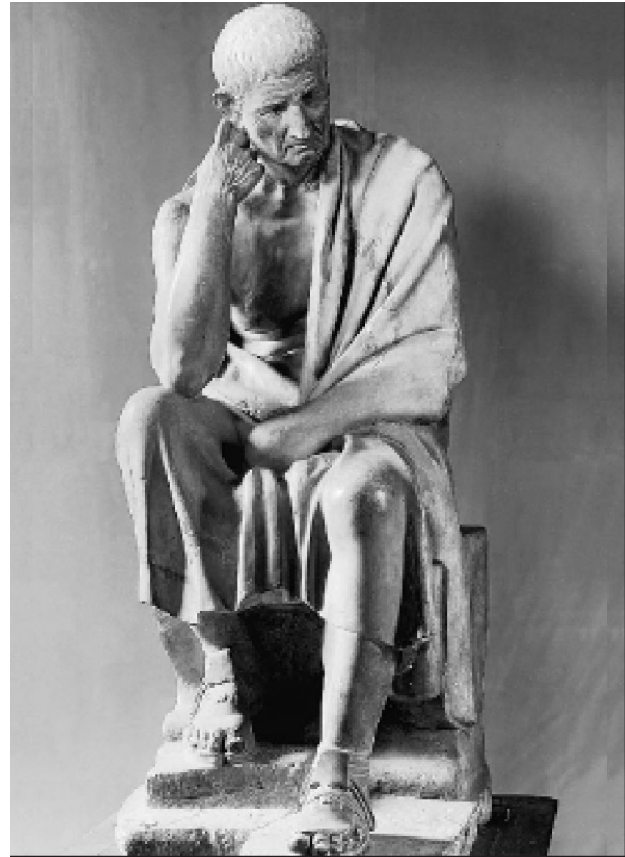
Трепанація черепа





Гален- автор
першого
підручника з
анатомії

Аристотель



Андрій Везалій

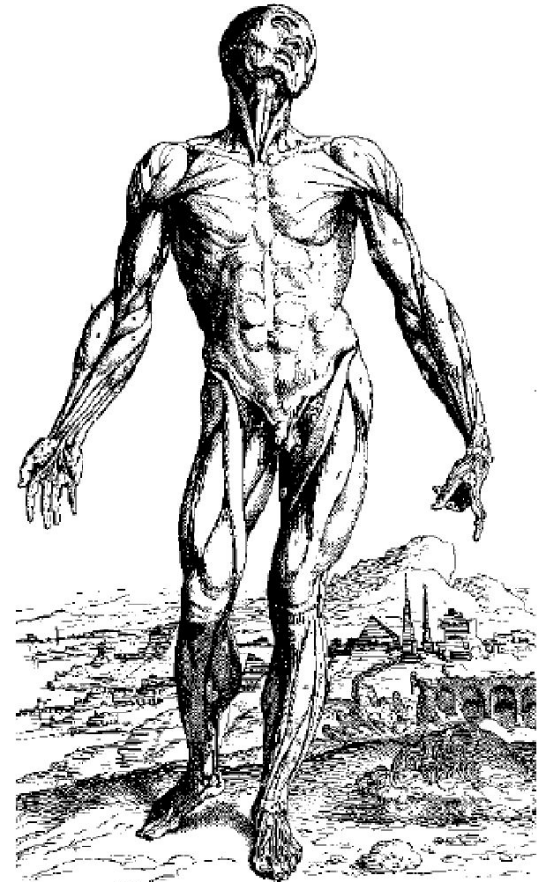
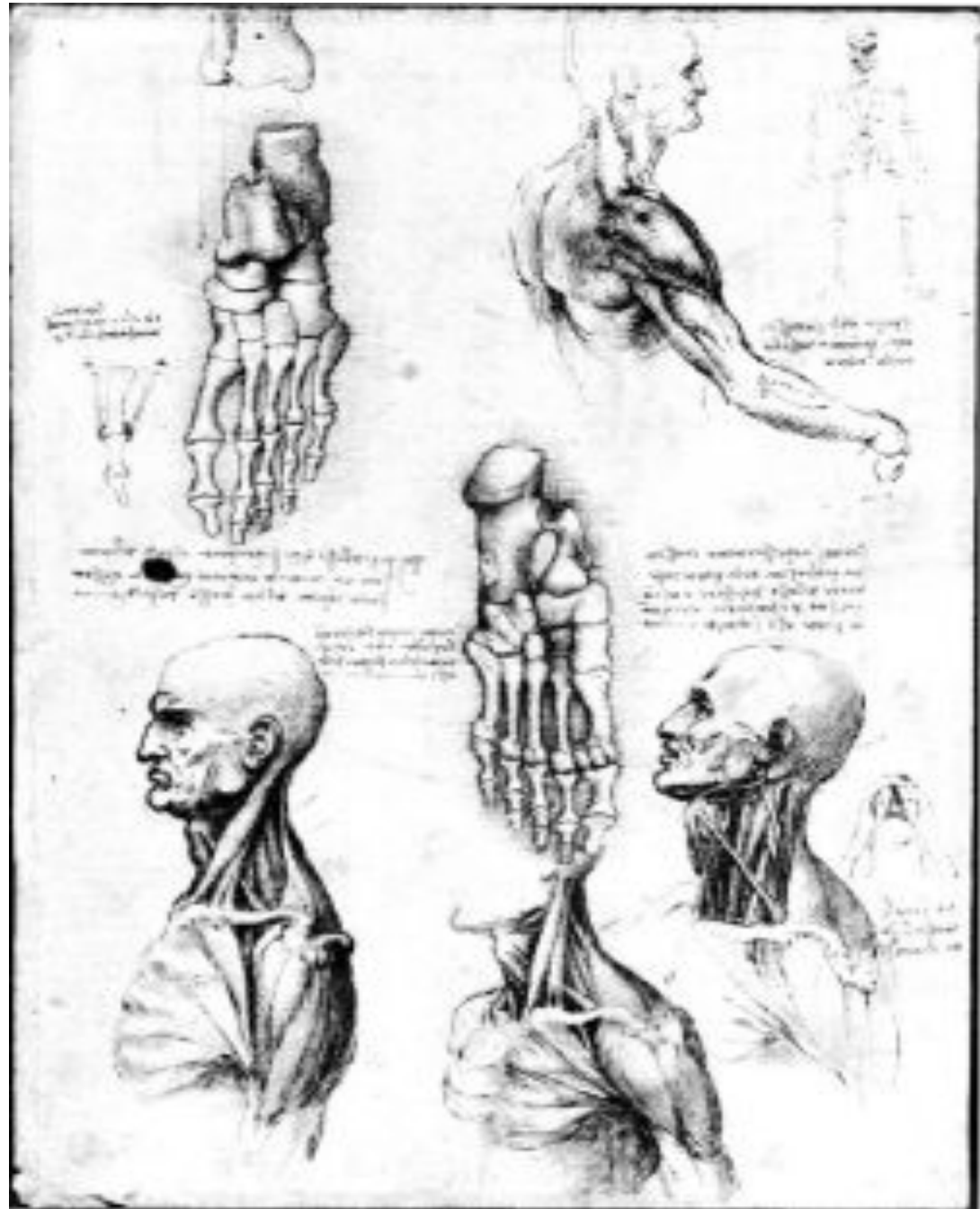


FIGURE 1.14 A plate from *De Humani Corporis Fabrica*, which Vesalius completed at the age of 28. This book, published in 1543, revolutionized the science of anatomy.

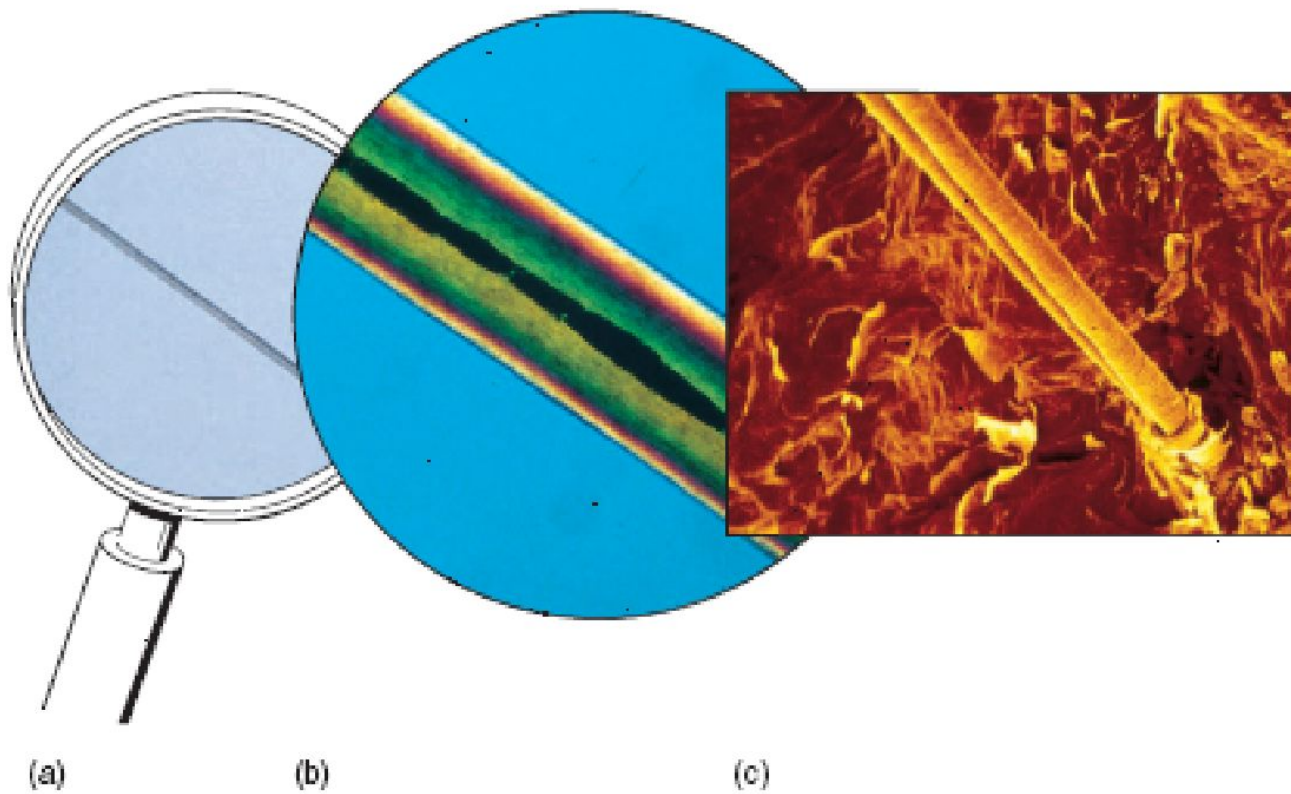
Анатомічні
малюнки
Леонарда Да
Вінчі



Викладання анатомії



Біноккулярна лупа



Видатний
анатом,
лікар М.І.
Пирогов



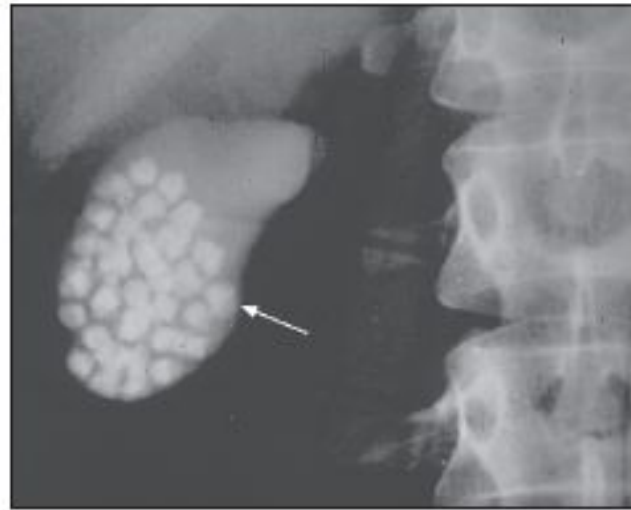
Рентгенографія кісток долоні Електронний мікроскоп



Рентгенографія внутрішніх органів



(a)

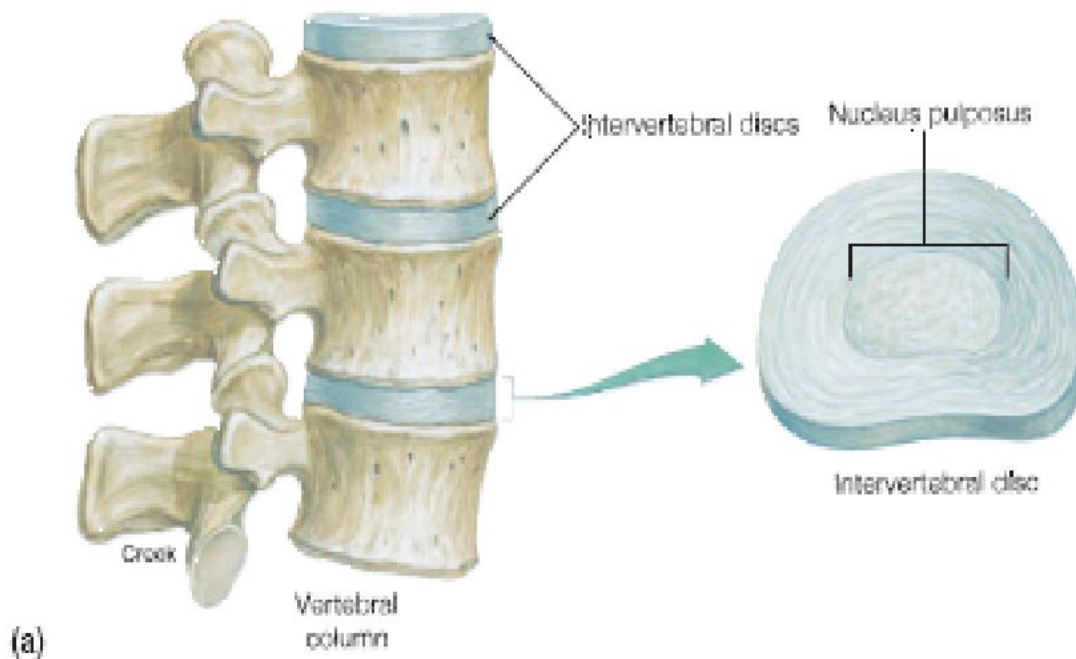


(b)

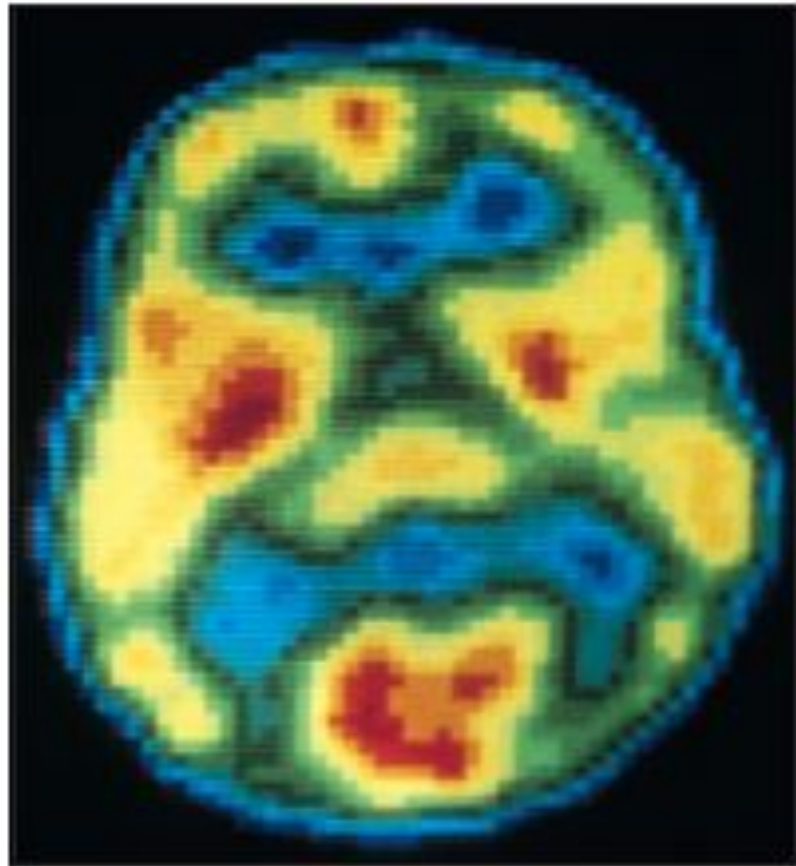
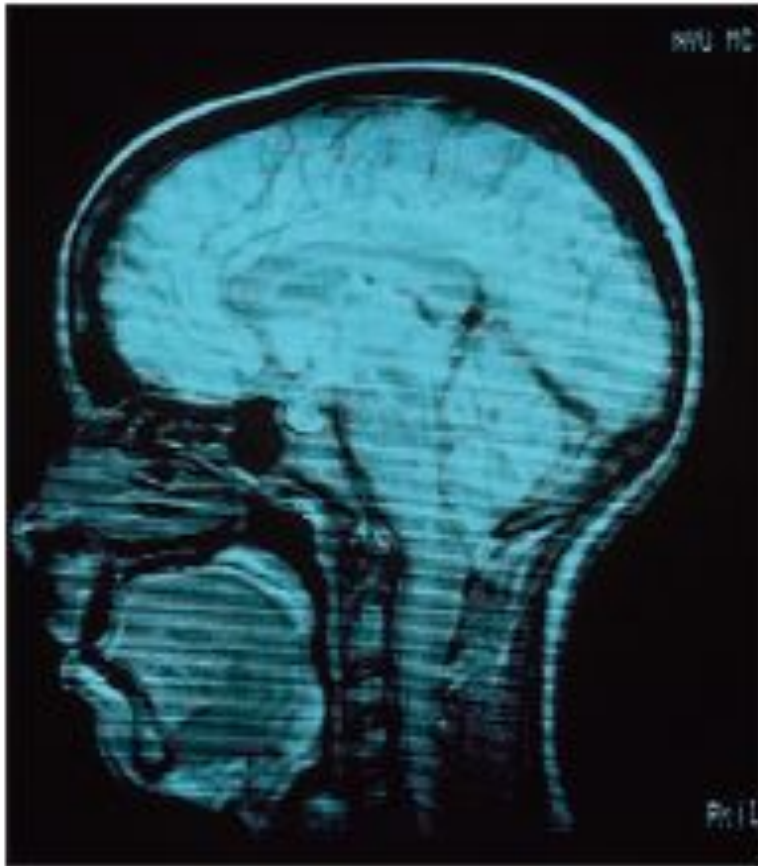


(c)

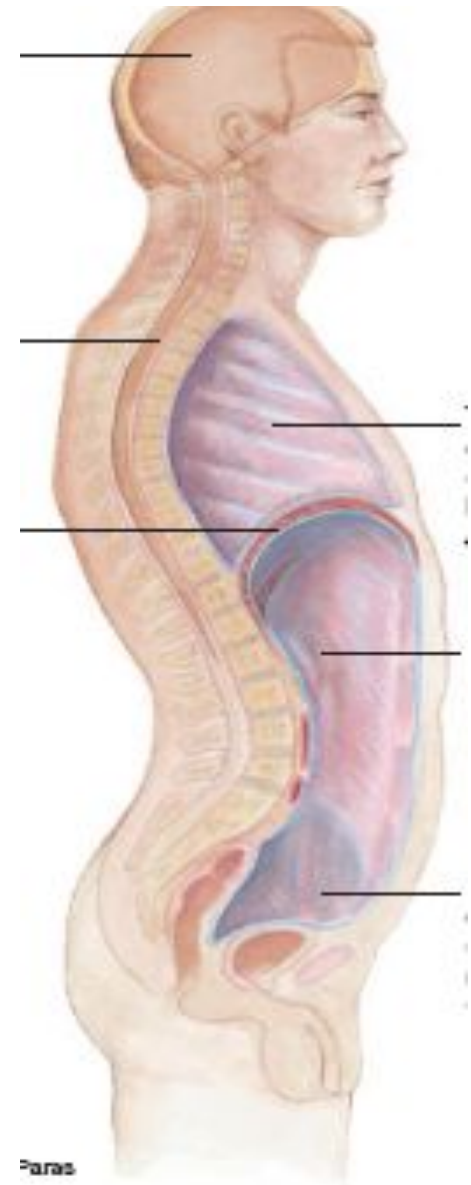
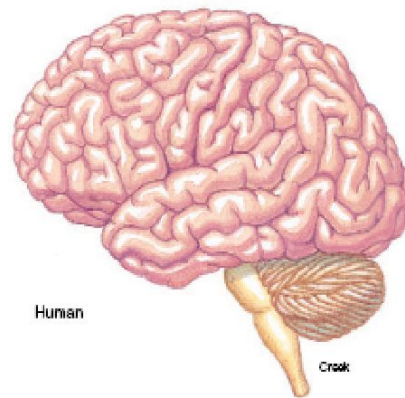
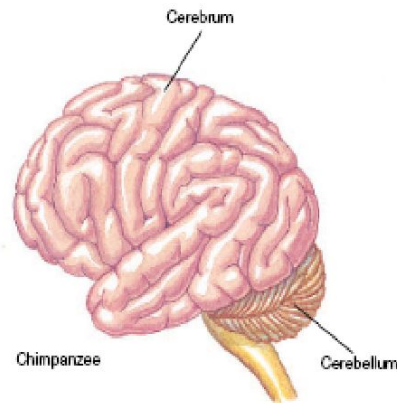
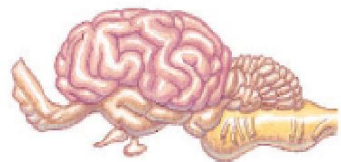
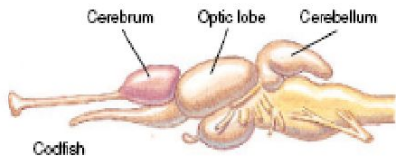
Рентгенанатомія хребта



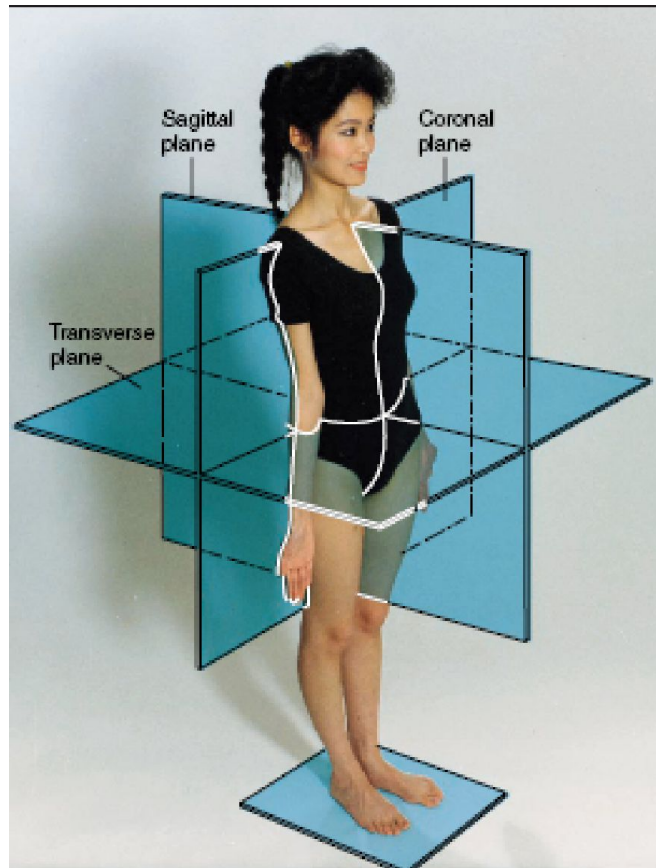
Томографія головного мозку



Біологічні особливості будови головного мозку та тіла людини



Правильне анатомічне положення



Aye-aye



Tarsier



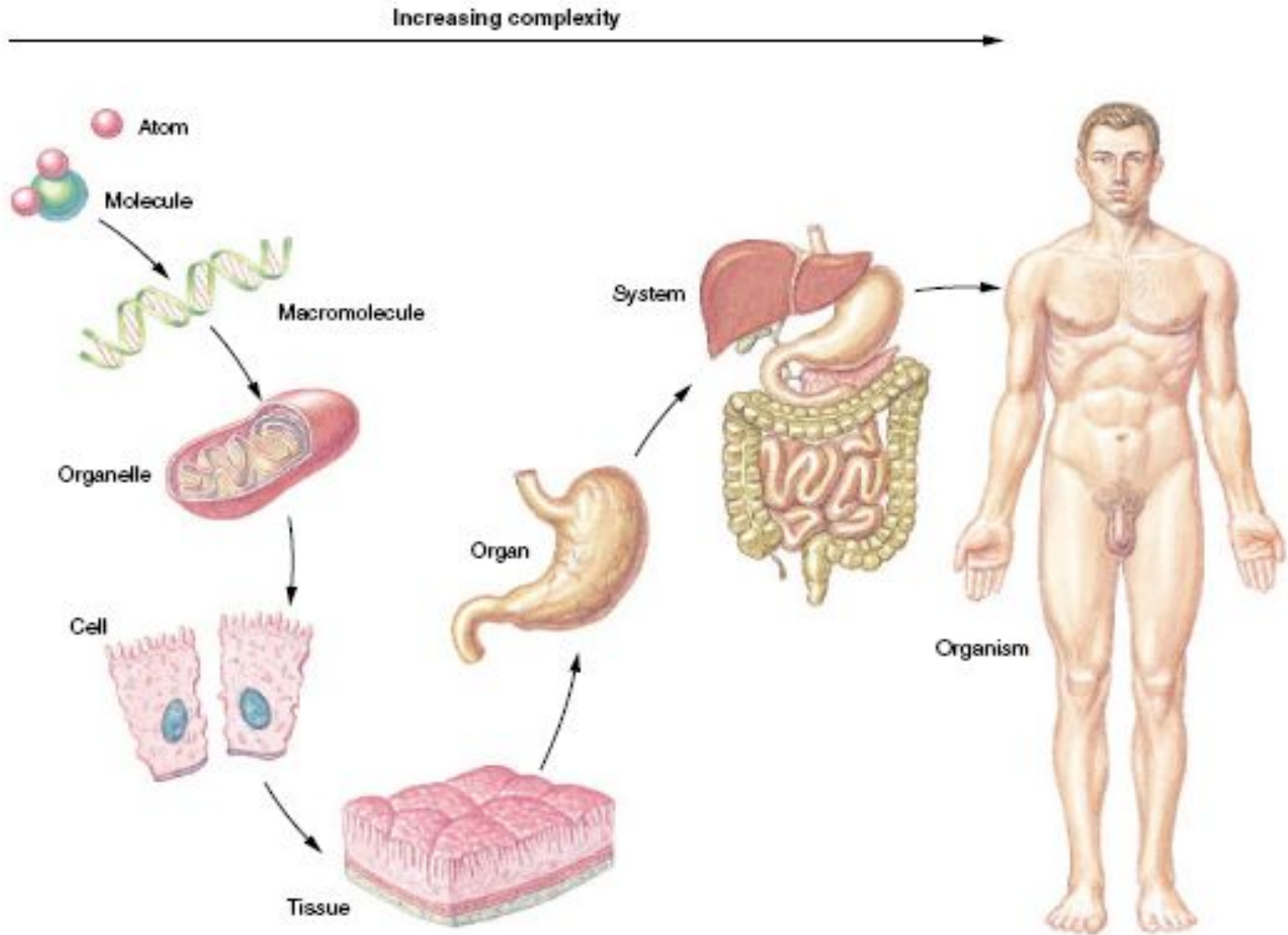
Gorilla



Human

Crook

Організація будови організму



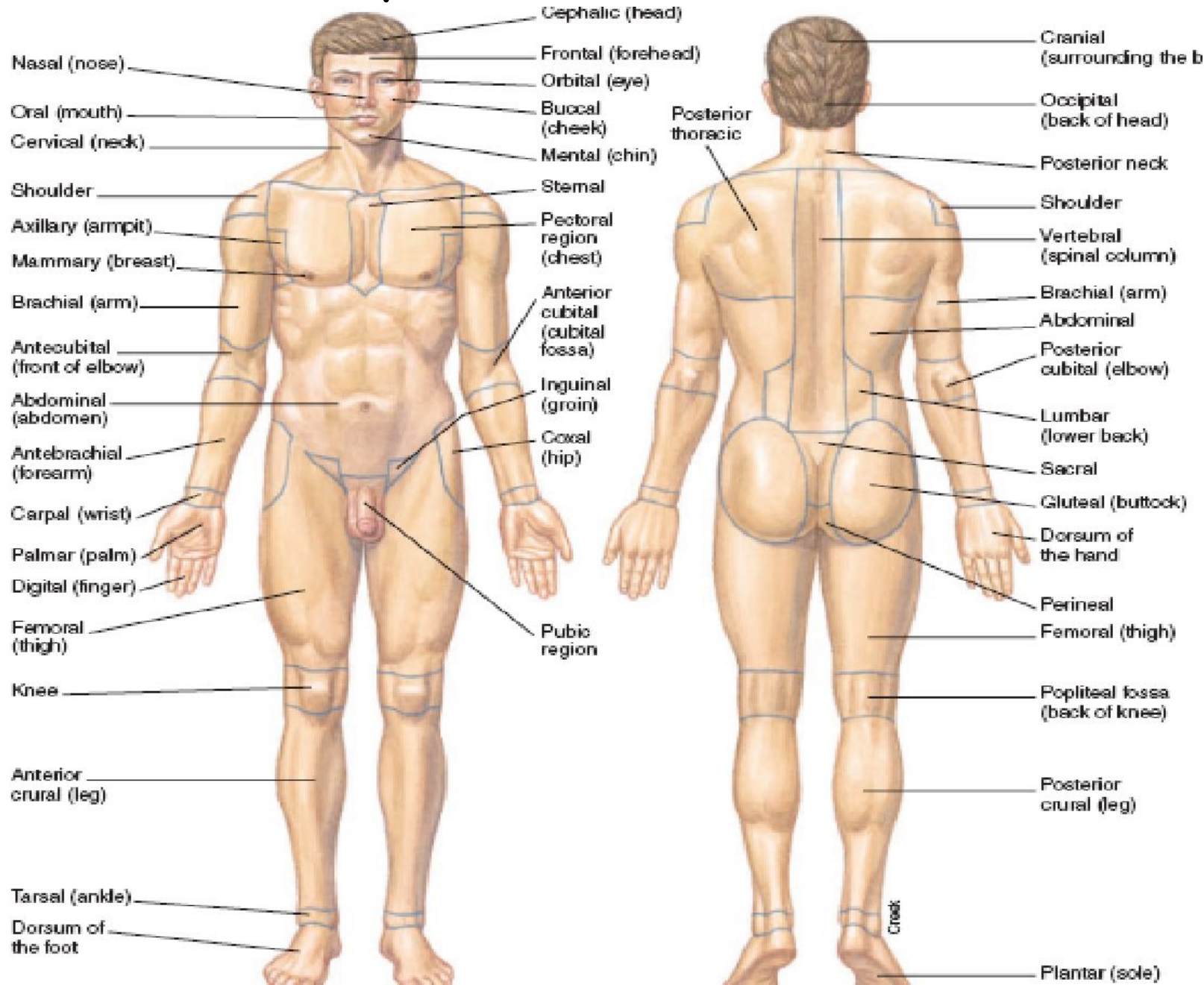
Будова тіла новонародженого



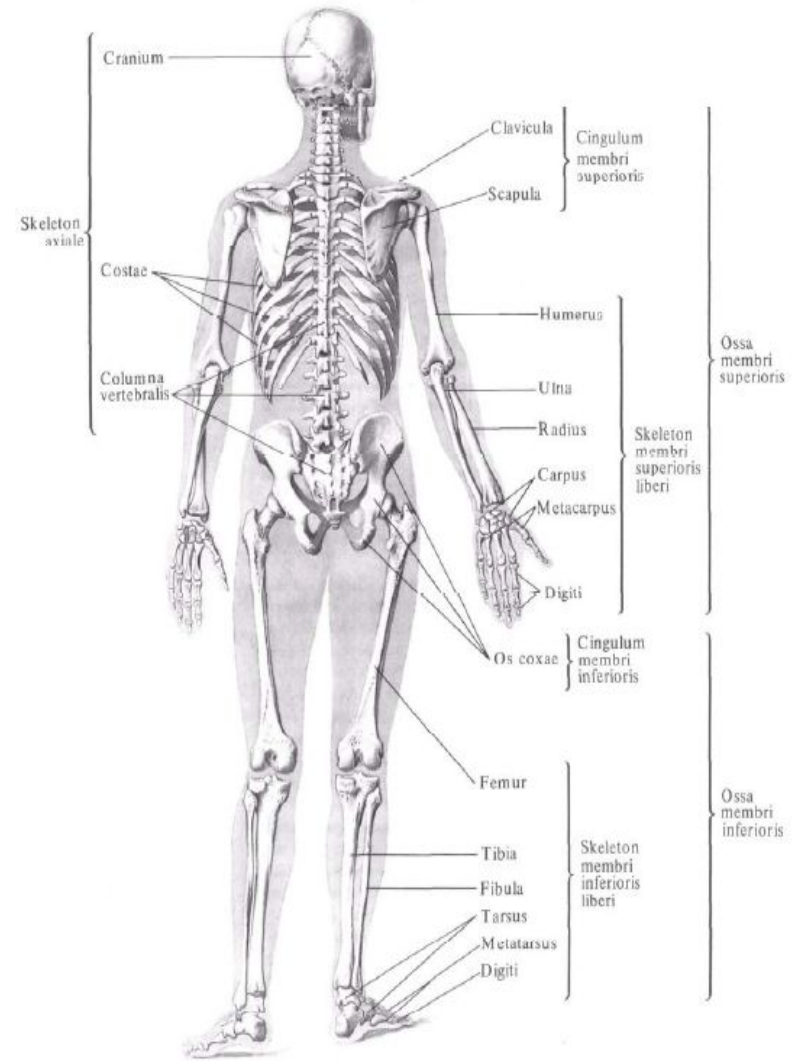
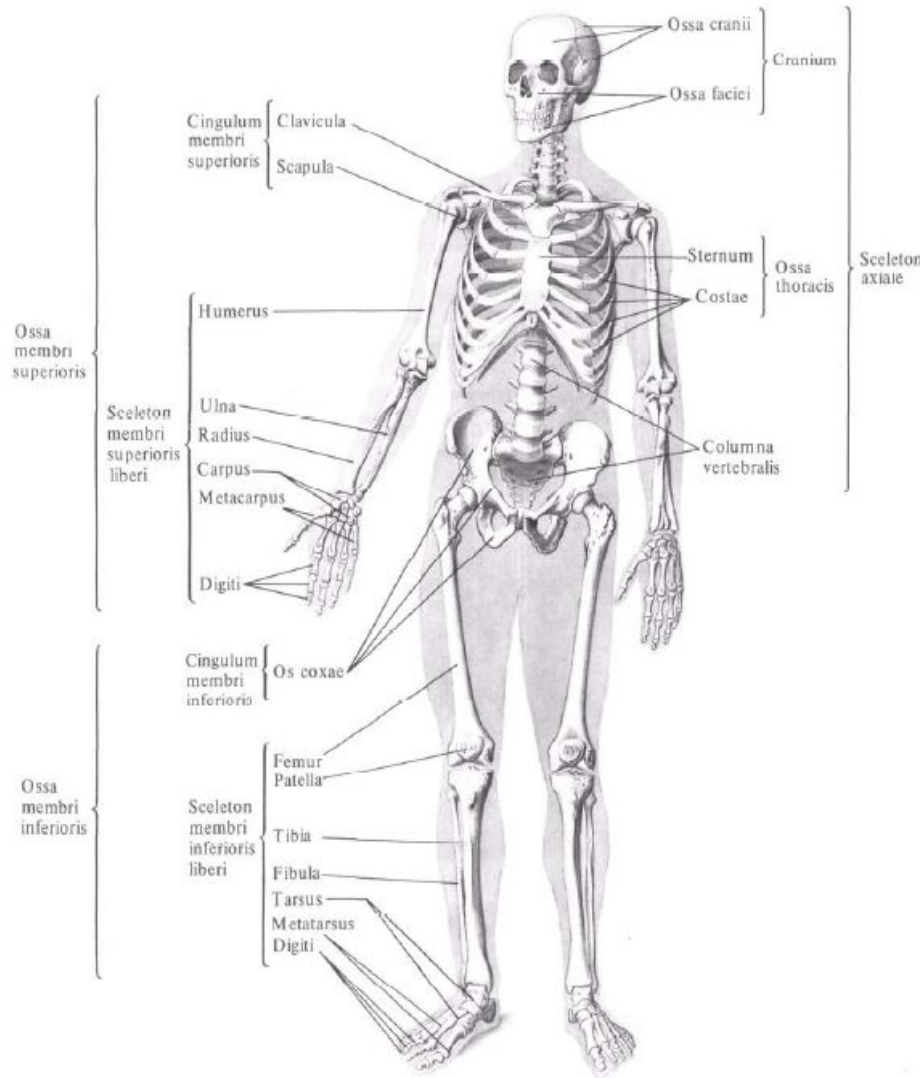
(a)



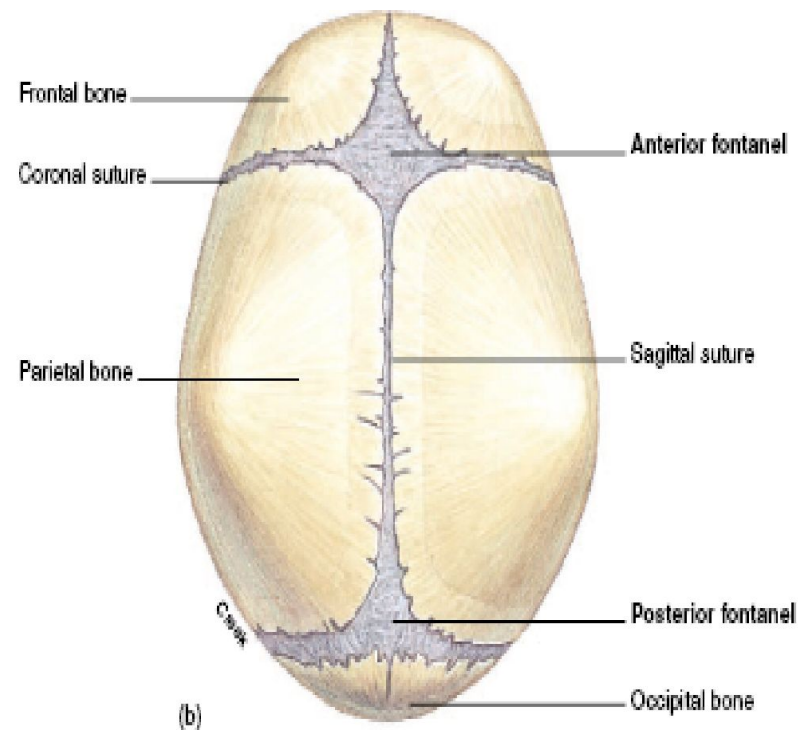
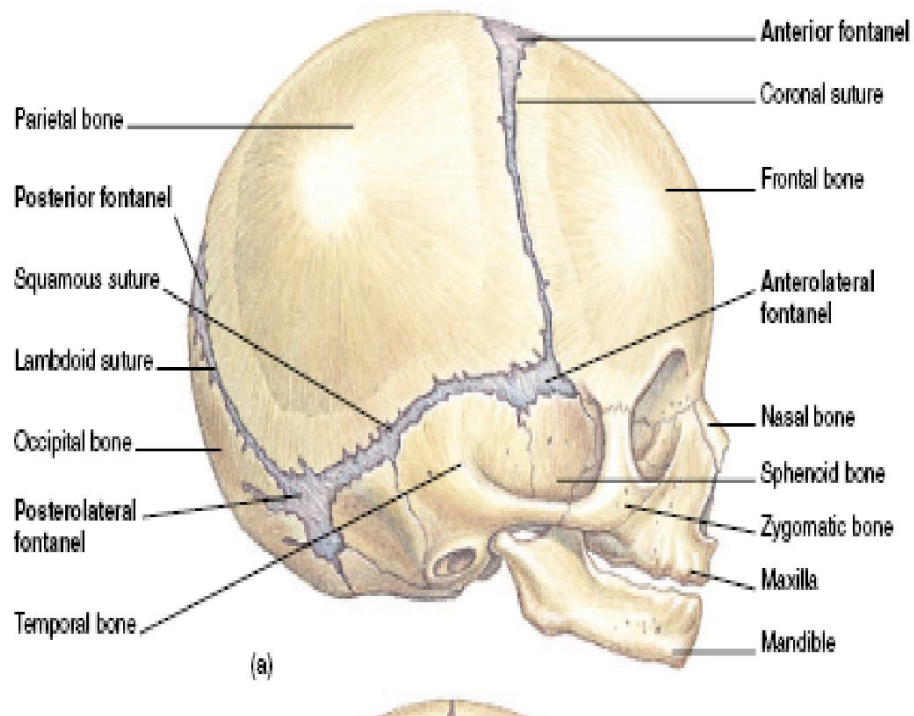
Будова тіла людини



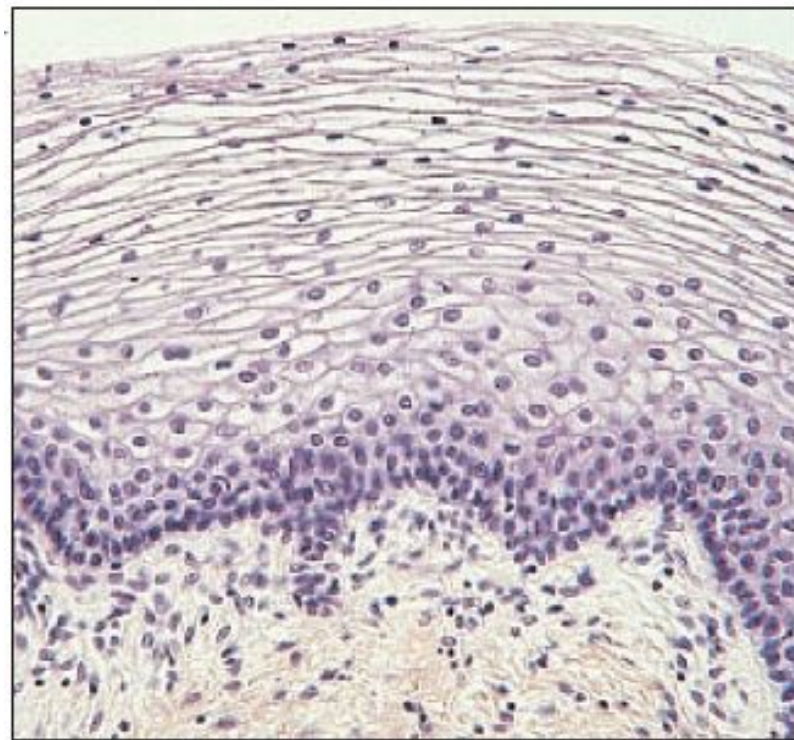
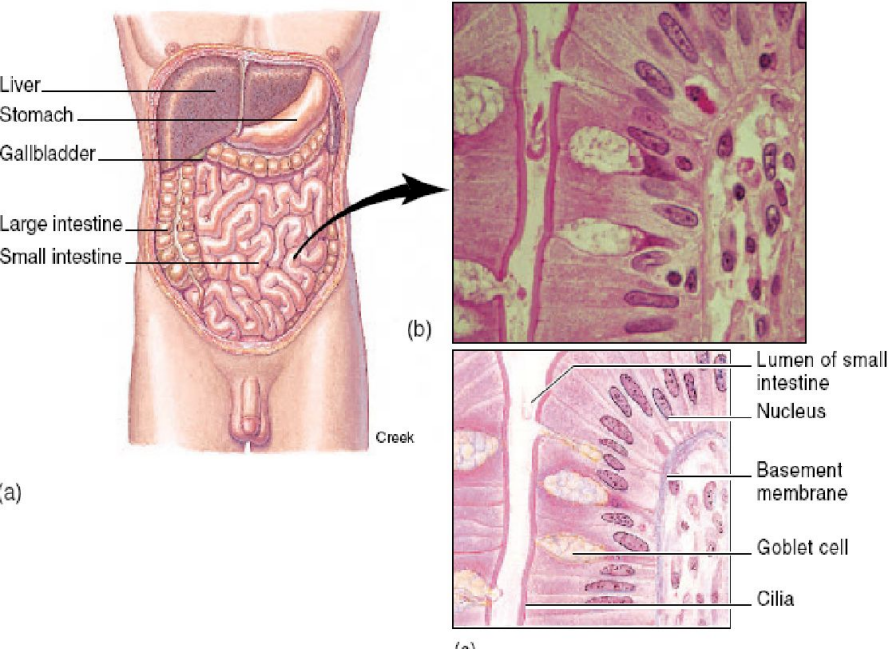
Будова скелета



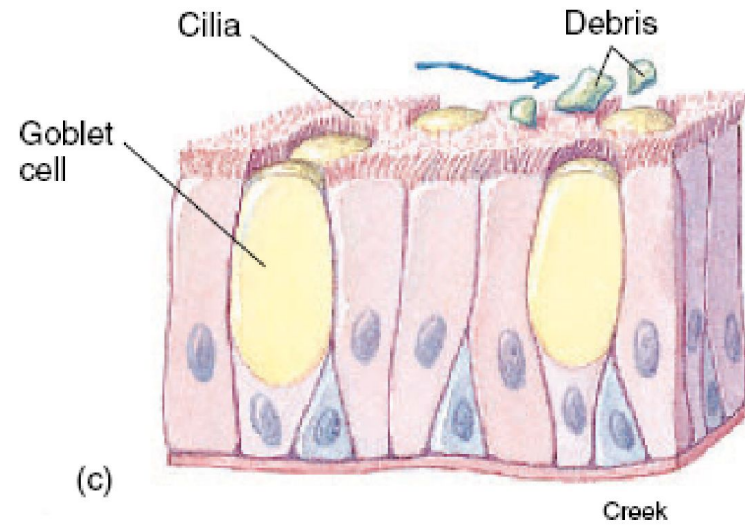
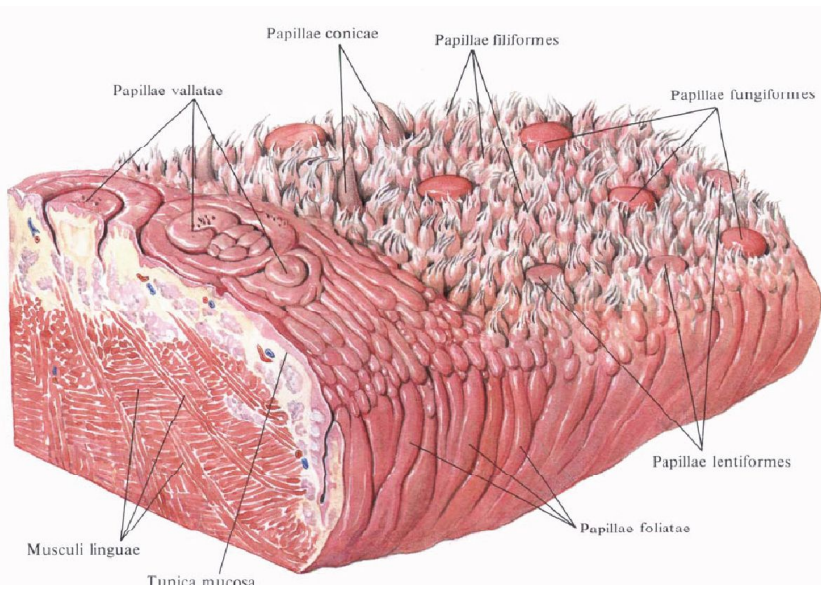
Череп новорожденного



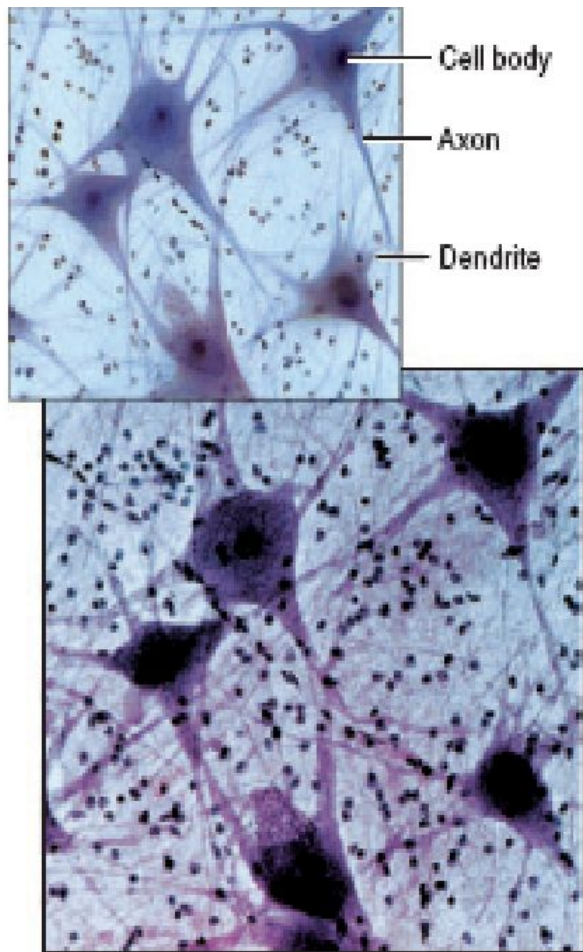
Епітеліальна тканина



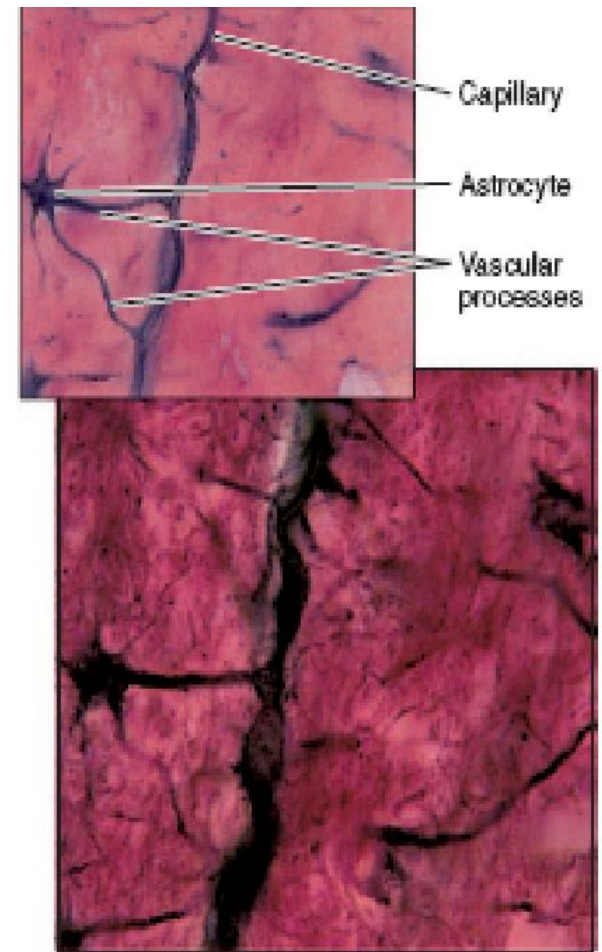
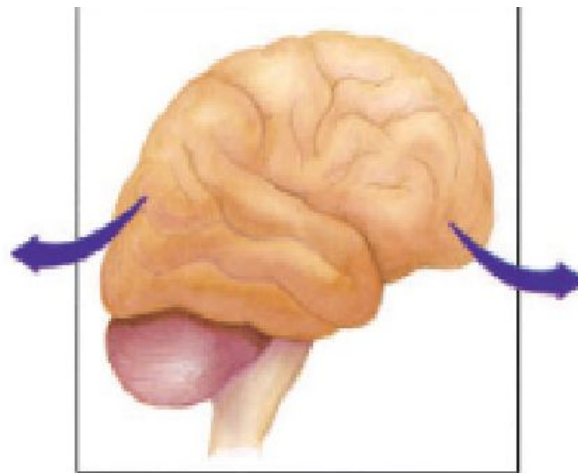
Епітелій ротової та носової порожнин



Нервова система

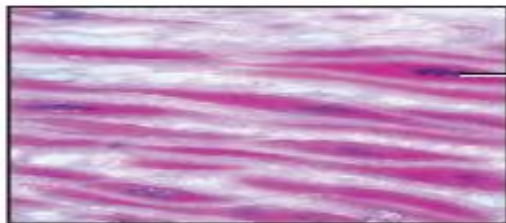


(a) Neurons



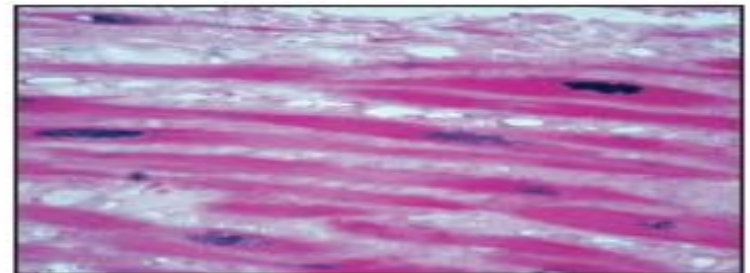
(b) Neuroglia

М'язова система. Типи м'язових волокон



Nucleus

(a) Smooth muscle tissue

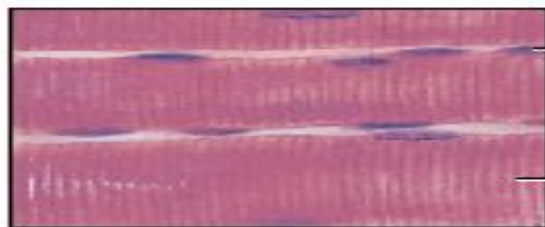
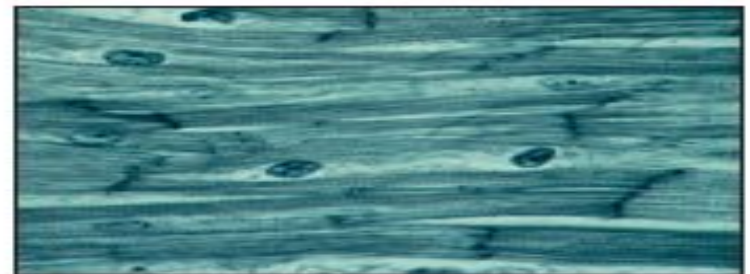


Striation

Nucleus

Intercalated disc

(b) Cardiac muscle tissue



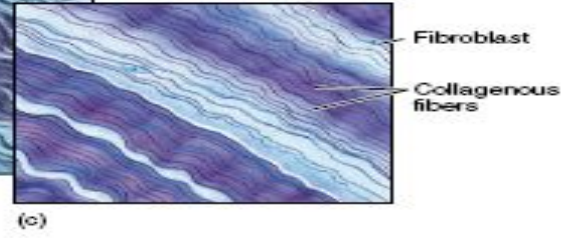
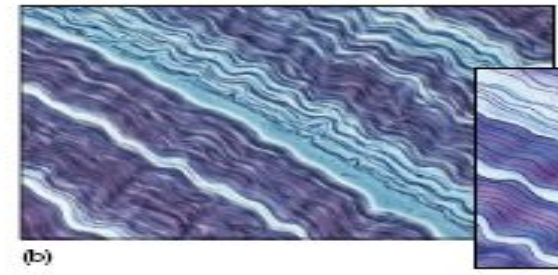
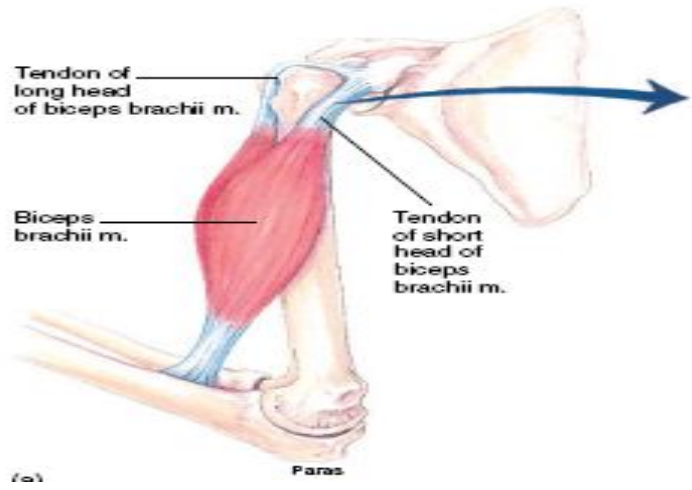
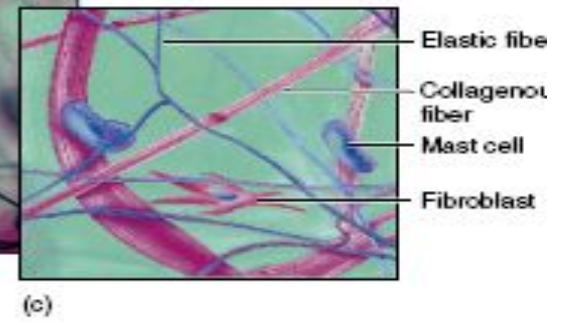
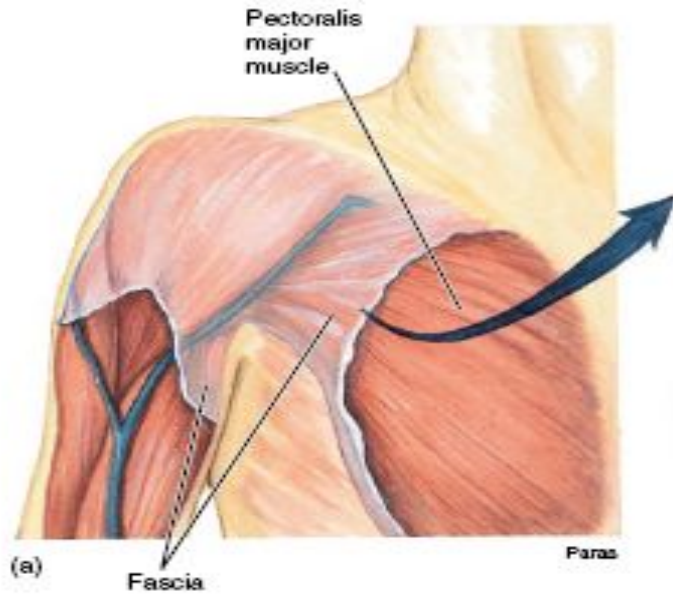
Nucleus

Striation

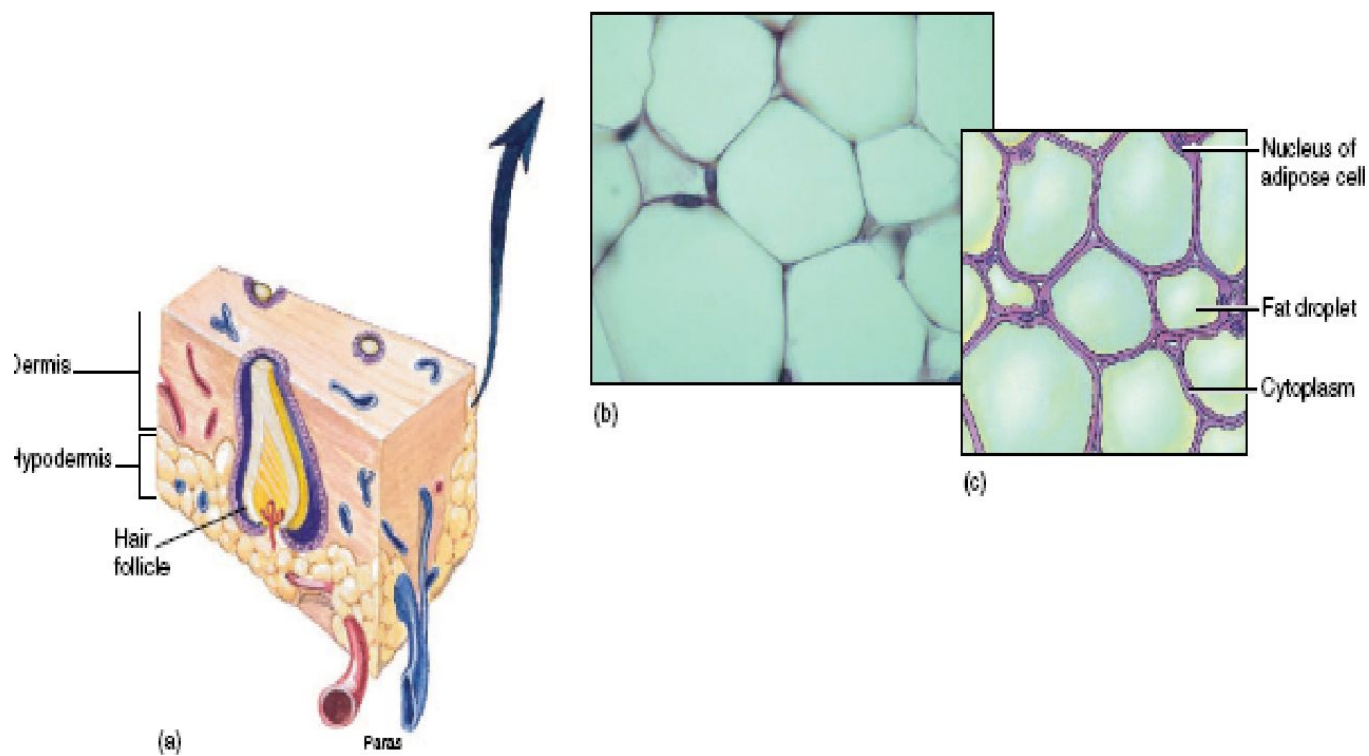
(c) Skeletal muscle tissue



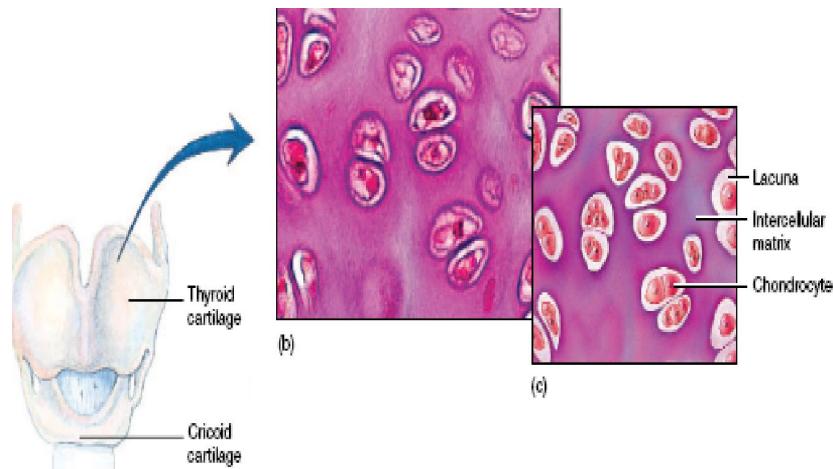
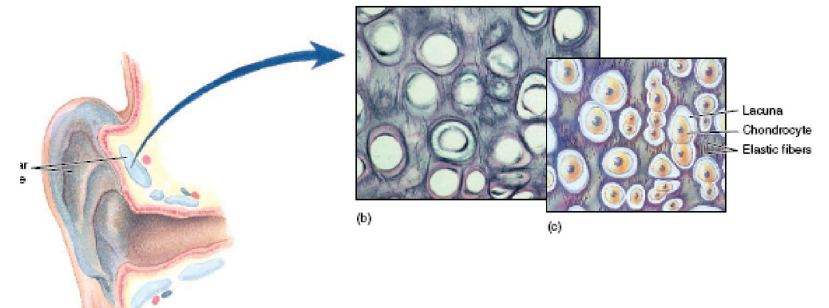
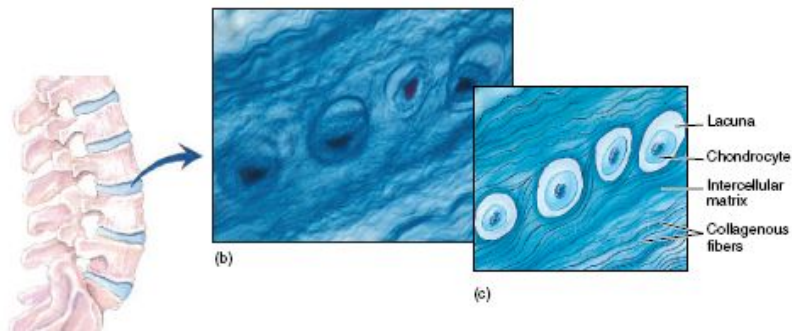
Будова м'язів та сполучна тканина



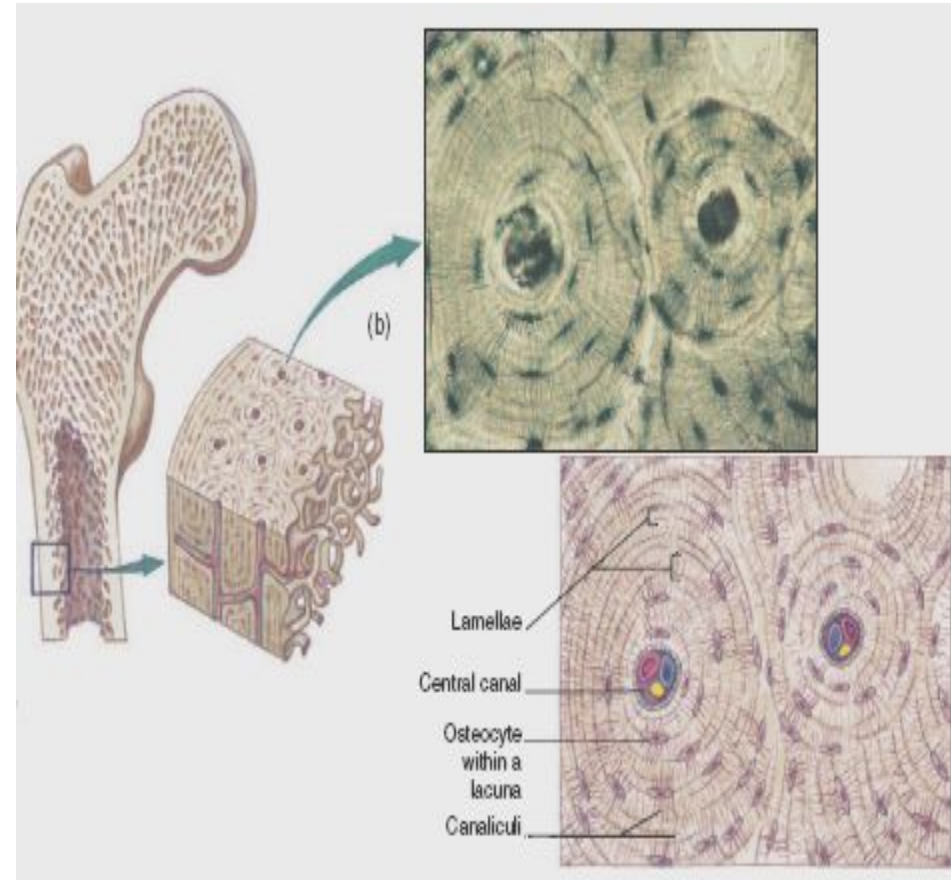
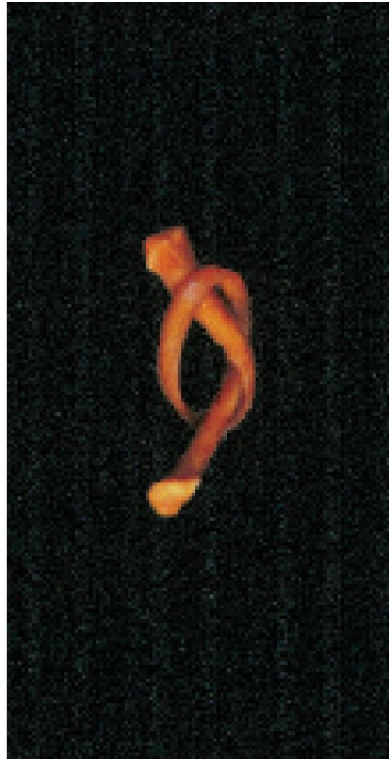
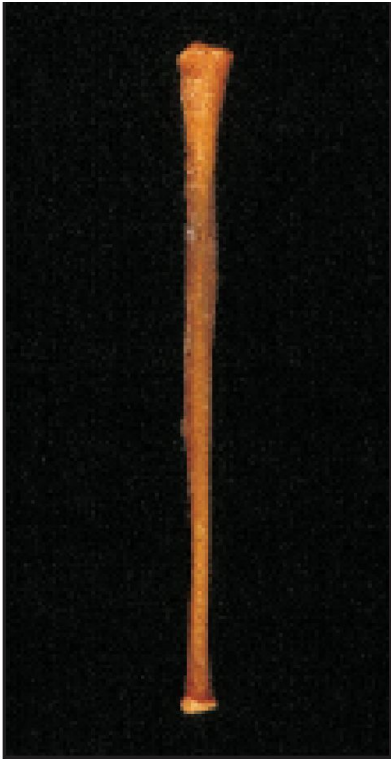
Жирова тканина



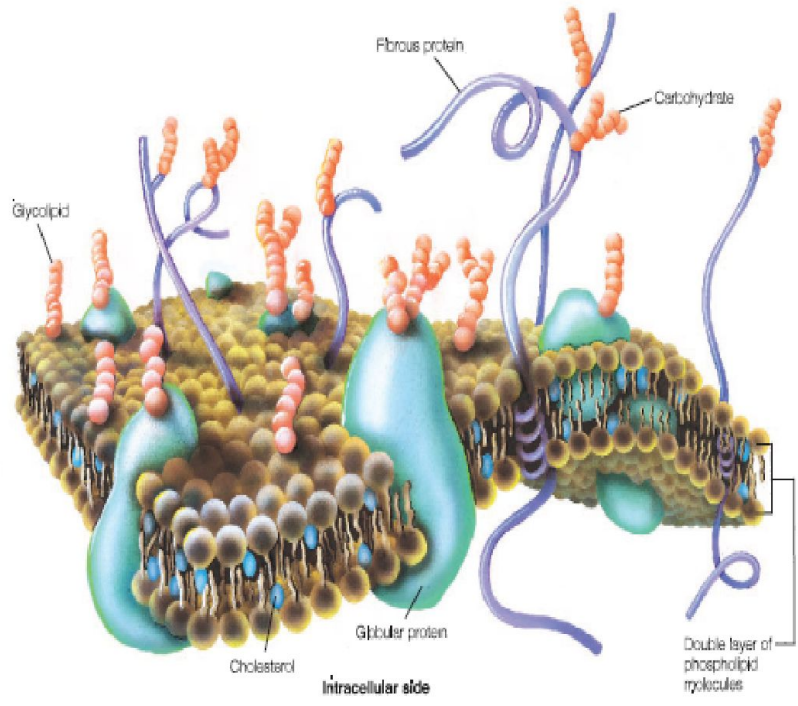
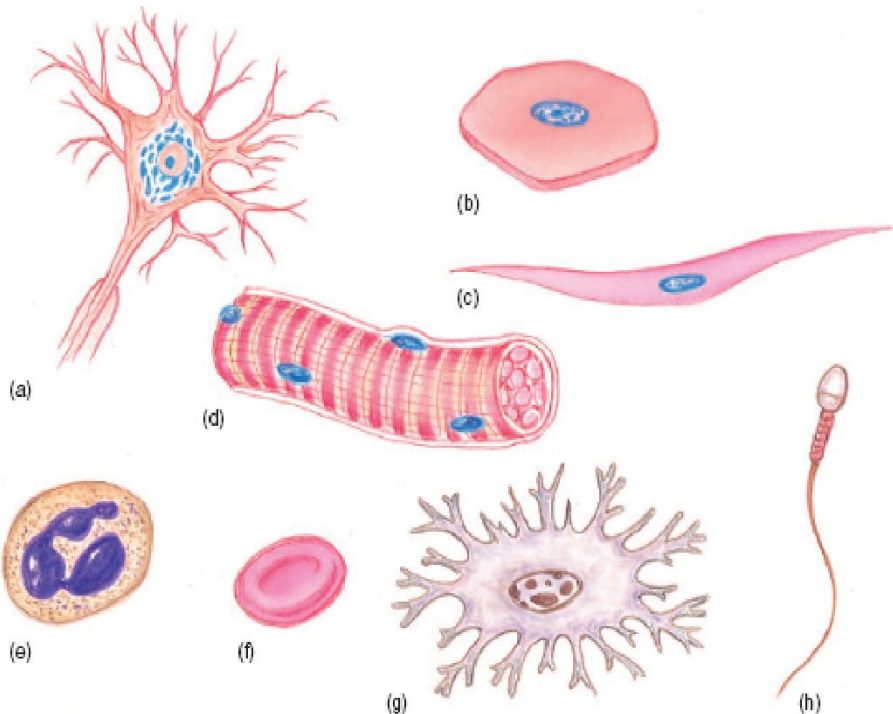
Хрящова тканина



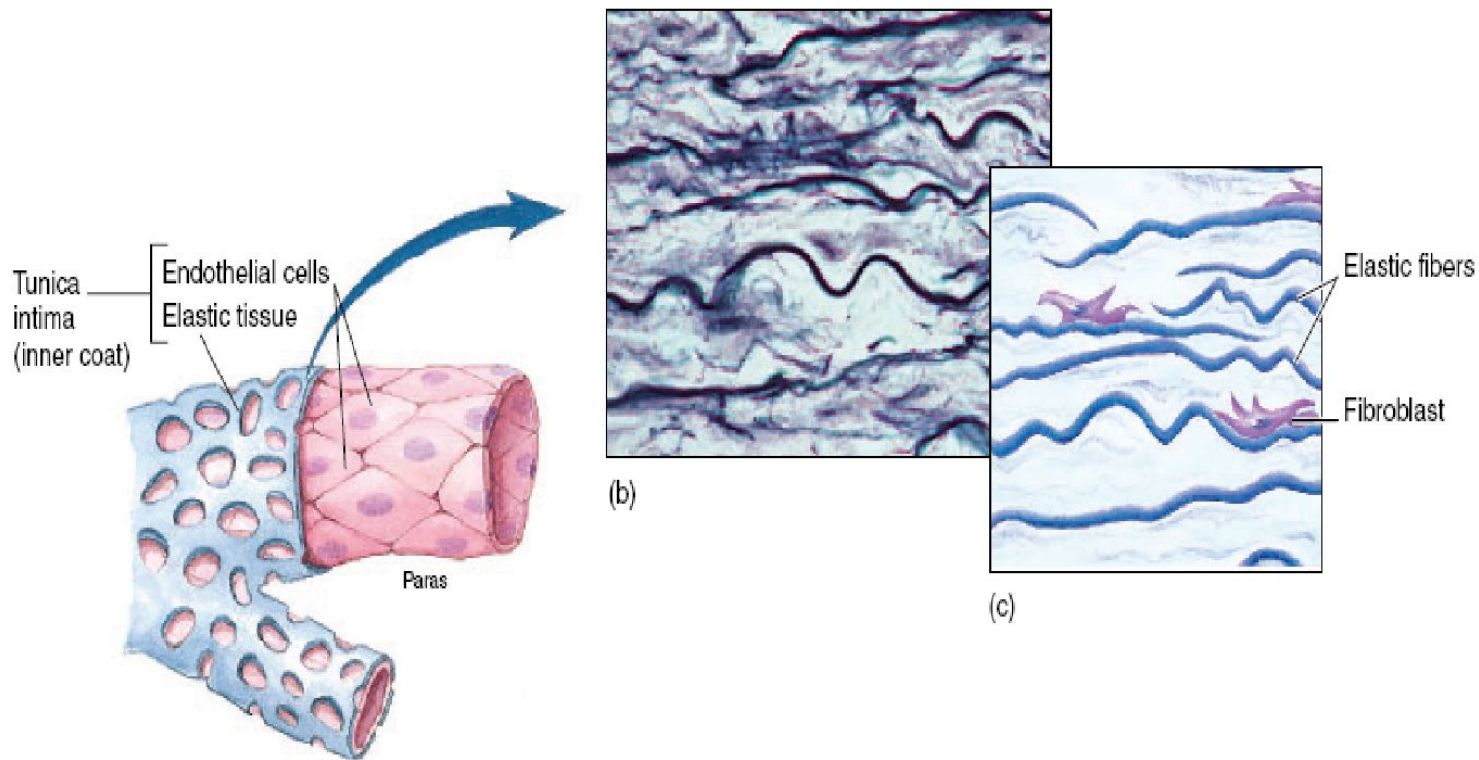
Кісткова тканина



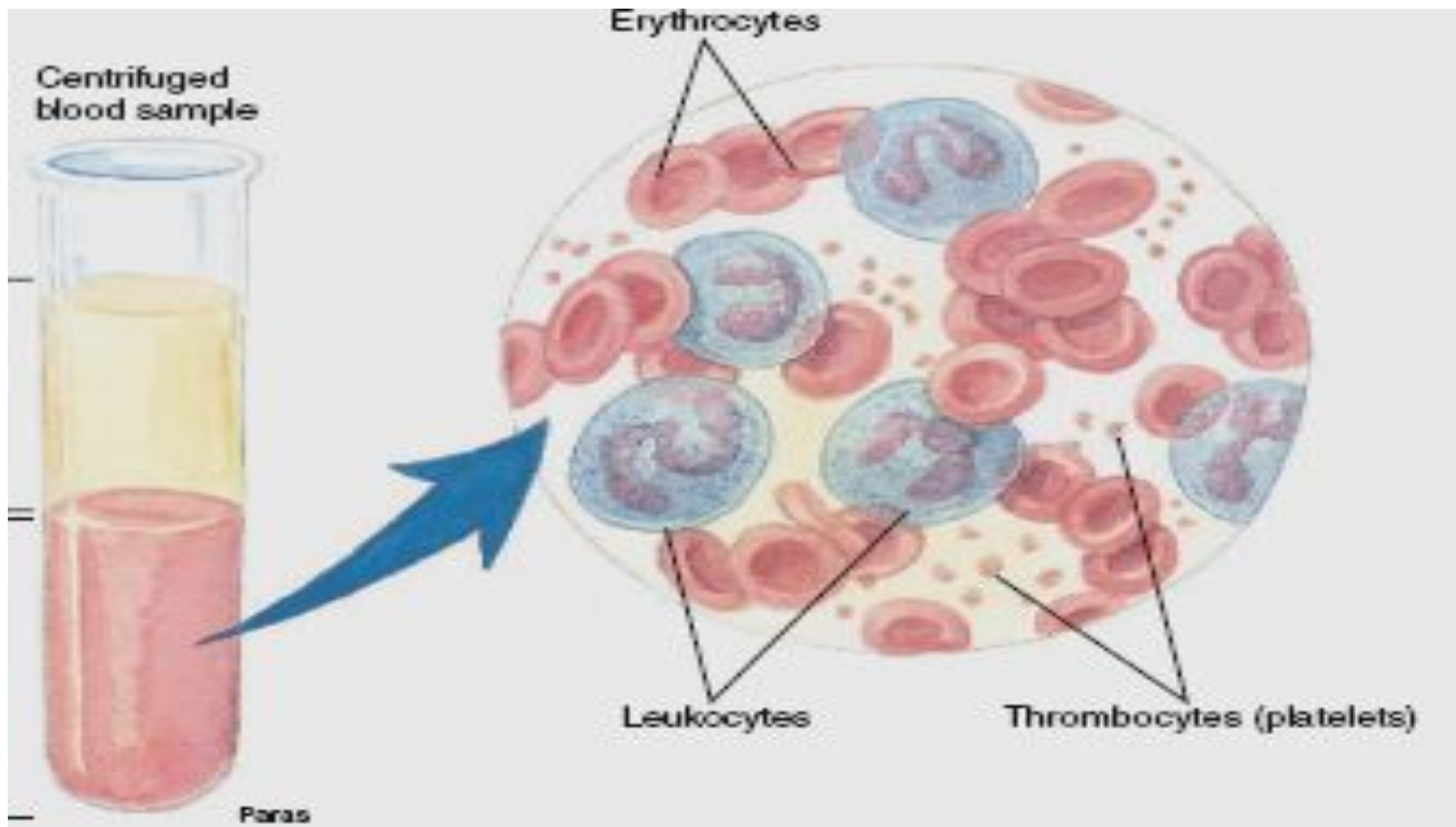
Клітини крові



Ендотелій



Κροβ



Будова клітини

