

ИССЛЕДОВАТЕЛЬСКАЯ РАБОТА «К ВОПРОСУ СООТВЕТСТВИЯ ГОРОДСКОЙ СРЕДЫ ВЛАДИВОСТОКА ЛЮДЯМ С ОГРАНИЧЕННЫМИ ВОЗМОЖНОСТЯМИ»

Выполнили студенты: БДЗ-14-02 Будько С.В., Плиева Т. В.

Руководитель: профессор Обертас О.Г.

доцент Чернявина Л.А.

Люди, живущие во Владивостоке

- Маломобильные группы населения г. Владивостока



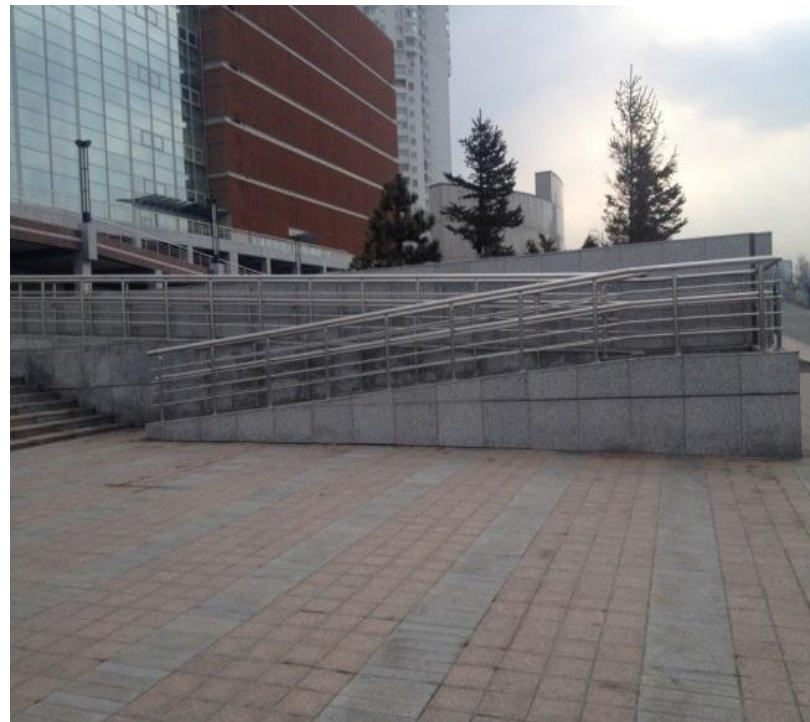
Цель работы: исследование соответствия городской среды Владивостока людям с ограниченными возможностями

Задачи работы:

- Выявить соответствие городской среды Владивостока людям с ограниченными возможностями;
- Исследовать возможности приспособления городской среды людям с ограниченными возможностями

Пандусы

Мариинский театр, ул. Фастовская 20, г. Владивосток



Использован рекомендуемый наклон пандуса

Пандусы

Алеутская 44, г. Владивосток



Использован рекомендуемый наклон пандуса

Пандусы

«Сбербанк», ул. Русская, г. Владивосток



Есть пандус. Рядом со въездом на него на стене кнопка вызова помощи для инвалида. Наверняка, в ночное время она не работает, но тем не менее это устройство всё же есть.

Двойные перила, плитка, которой выложен пандус, не скользкая.

Вход узковат, но если открыть обе створки двери места будет достаточно.

Пандусы

Рынок стройматериалов. Кольцо Багратиона, г. Владивосток



Использован максимальный наклон пандуса 800 мм

Пандусы

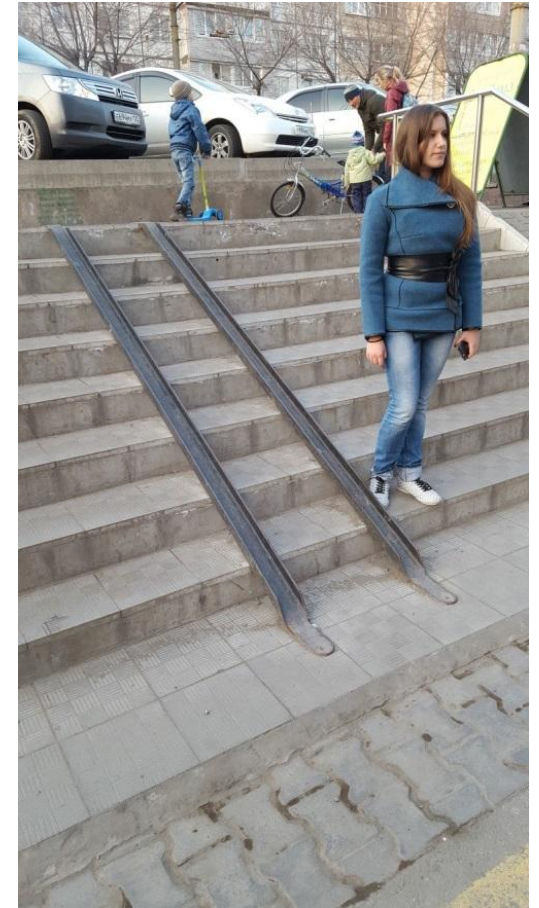
«Сбербанк», ул. Семеновская, г. Владивосток



Не соответствуют габариты поворотной площадки

Пандусы

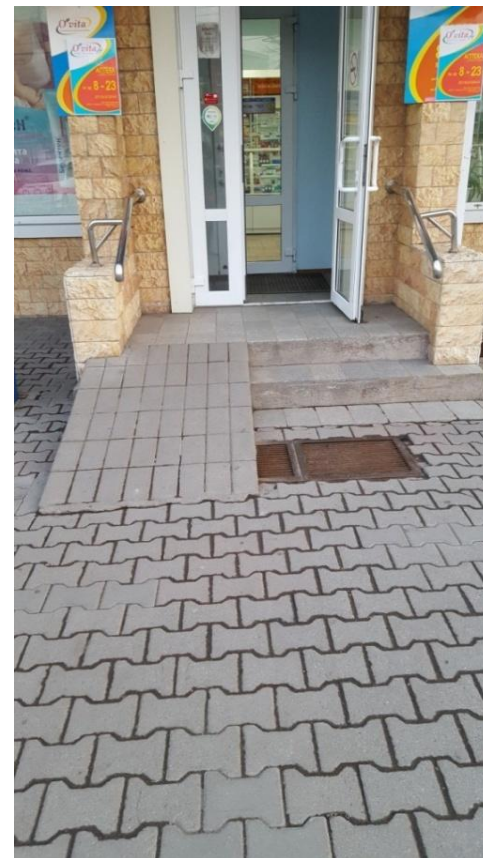
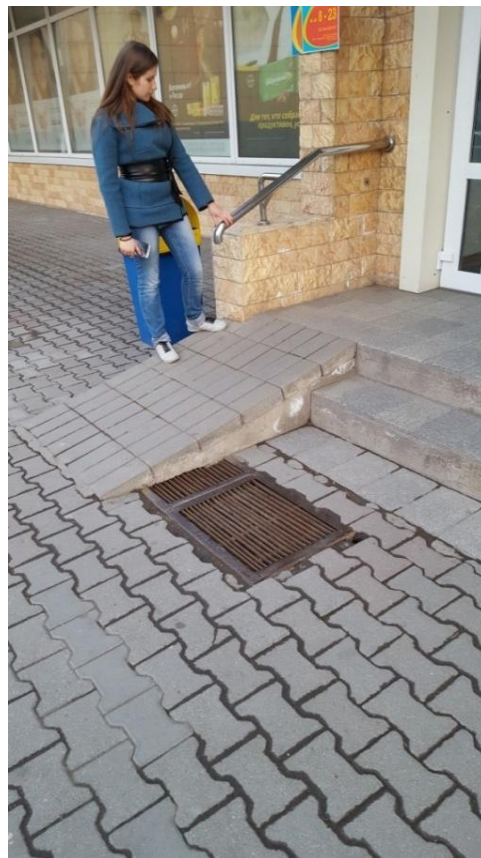
Ост. Больница Рыбаков, г. Владивосток



Наклон «пандуса» превышает нормы

Пандусы

Аптека, ул. Русская, г. Владивосток



Узкие двери

Пандус не соответствует требованиям

Пандусы

Ул. Фастовская, г. Владивосток



Наклон пандуса не соответствует нормам, пандус не пригоден для использования

Пандусы

Ост. Больница Рыбаков,
г. Владивосток

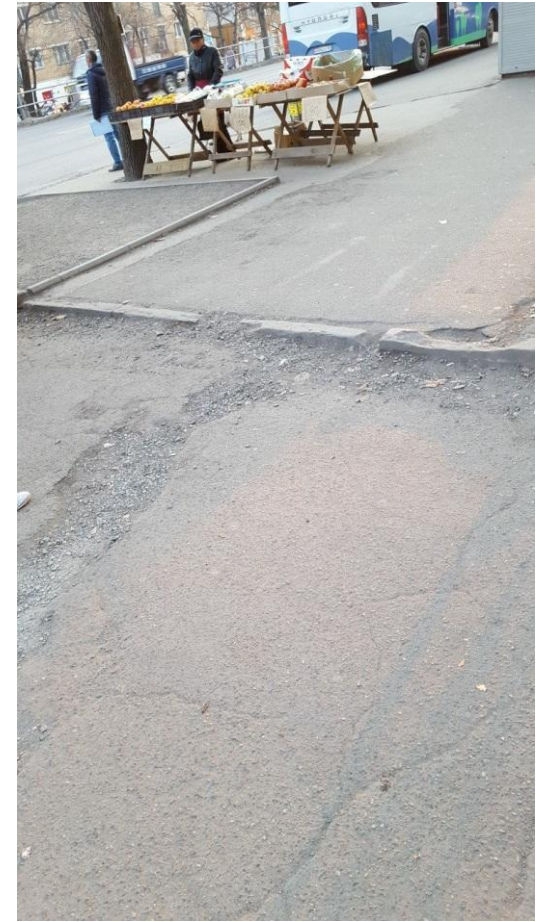
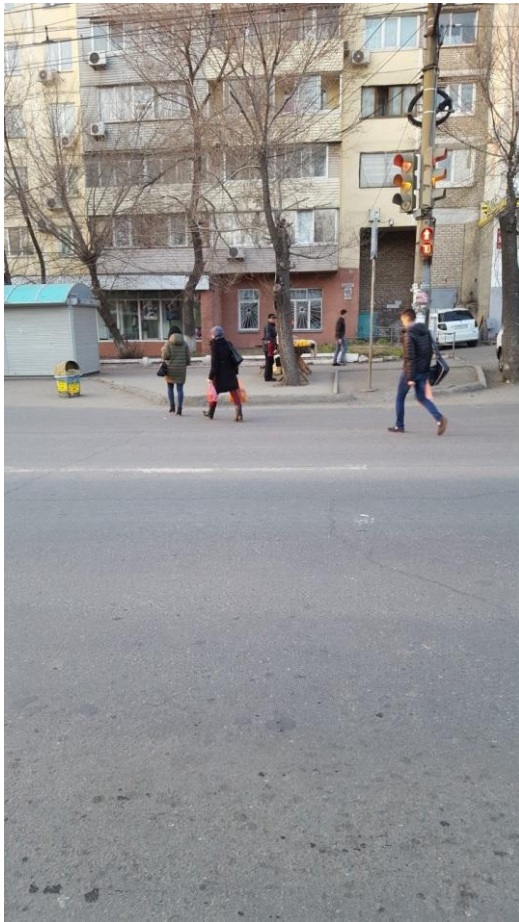


Пандус отсутствует

«Проезжая часть» очень узкая для коляски

Перемещение по проезжей части

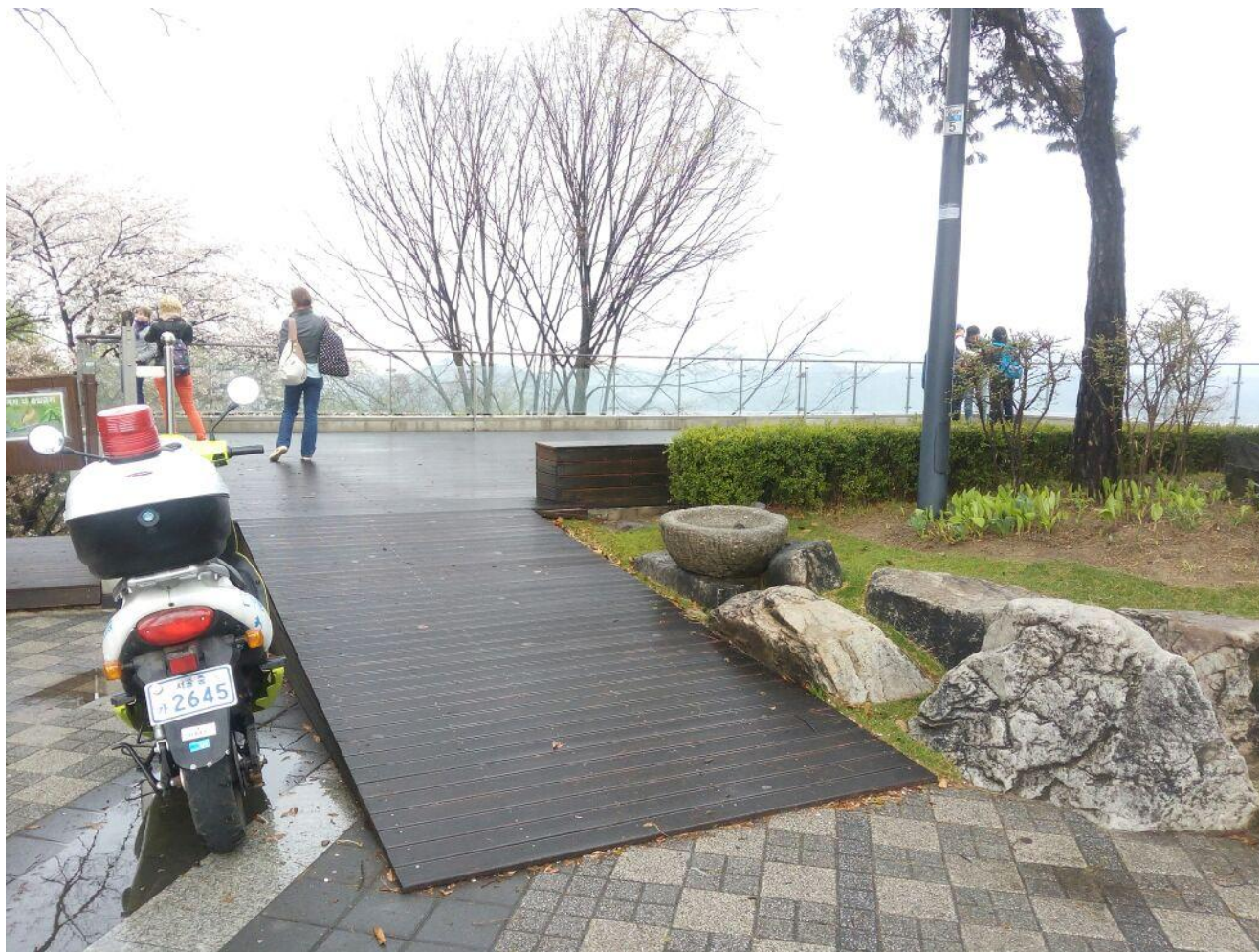
Ост. Больница рыбаков, г. Владивосток



Слишком высокие бордюры на подходах к остановке и пешеходному переходу

Пандусы (Зарубежный опыт)

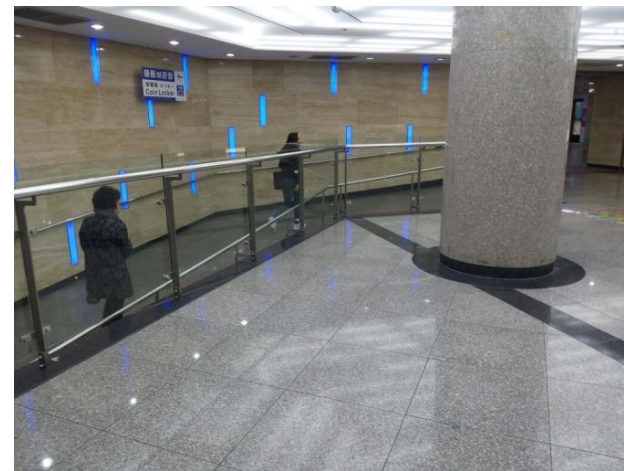
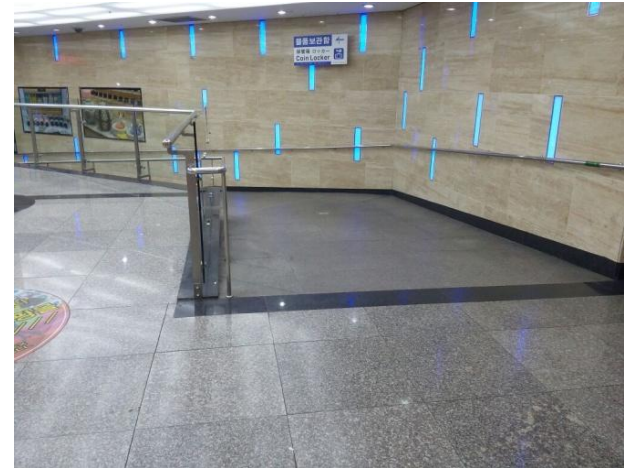
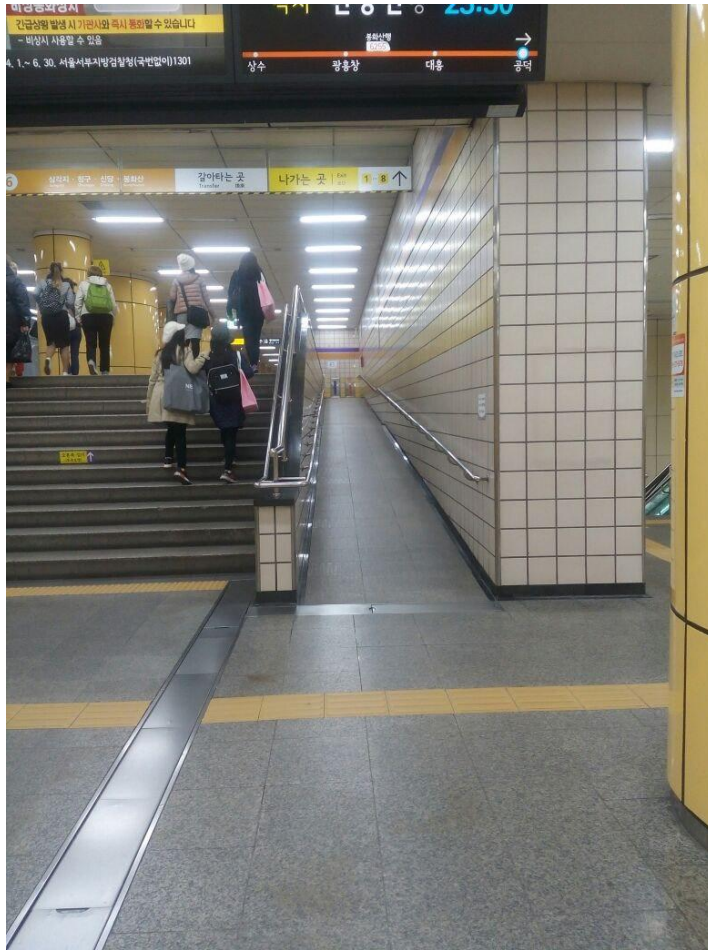
Парк Намсан, г. Сеул, Южная Корея



Использован рекомендуемый наклон пандуса

Пандусы (Зарубежный опыт)

Сеульской метро, Южная Корея



Встроенный пандус

Использован рекомендуемый наклон пандуса

Пандусы

Южная Корея, г. Сеул, музей истории Кореи



Использован рекомендуемый наклон пандуса

Подъемник

Vode - museum, г. Берлин, Германия

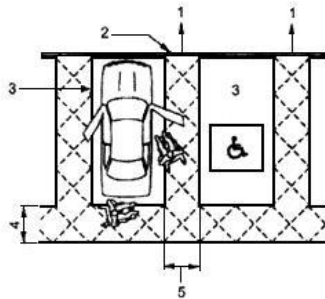


Под гранитным покрытием и ступенями установлены два скрытых механизма, на поверхности остаётся лишь небольшой пульт управления. При запуске системы из-под земли поднимается страхующее ограждение, ступени при этом превращаются в ровную площадку-мостик. Ещё одно нажатие — и на месте платформы вновь обыкновенная гранитная лестница.

Нормы. Парковочное место

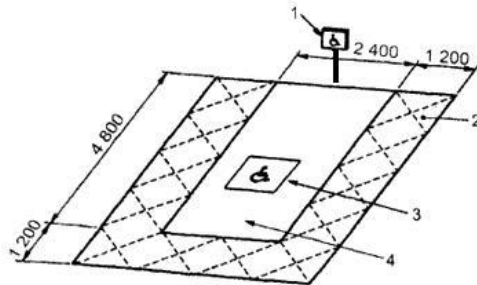
СП 59.13330.2012 Доступность зданий и сооружений для маломобильных групп населения.

Габариты зоны стоянки автомашин инвалидов



- 1 — предпочтительный путь движения, позволяющий избежать передвижения позади припаркованных машин;
- 2 — пандус или одноуровневый доступ;
- 3 — специальное парковочное место стандартных размеров (2400x4800 мм);
- 4 — зона безопасности (не менее 1200 мм шириной) для доступа к багажнику и автомобилю с подъемником, расположенным сзади. Расположена вне зоны движения;
- 5 — обозначенная зона доступности (1200 мм шириной) между специальными парковочными местами

Обозначение мест стоянки автомашин, управляемых инвалидами или перевозящих инвалидов



- 1 — указатель (нижний край знака находится на высоте 1000 мм от уровня земли), который помогает идентифицировать парковочное место, когда дорожная разметка плохо видна (например, вследствие снежного покрова, опавшей листвы);
- 2 — дорожка движения кресла-коляски между специальными парковочными местами (ширина 1200 мм);
- 3 — обозначение стоянки автомашины инвалида на кресле-коляске;
- 4 — место для автомобиля

Существует необходимость в парковочных местах для инвалидов

Парковки для инвалидов

"Кольцо Багратиона" Рынок стройматериалов, г. Владивосток



Парковочное место соответствует нормам ГОСТ

Общественные места

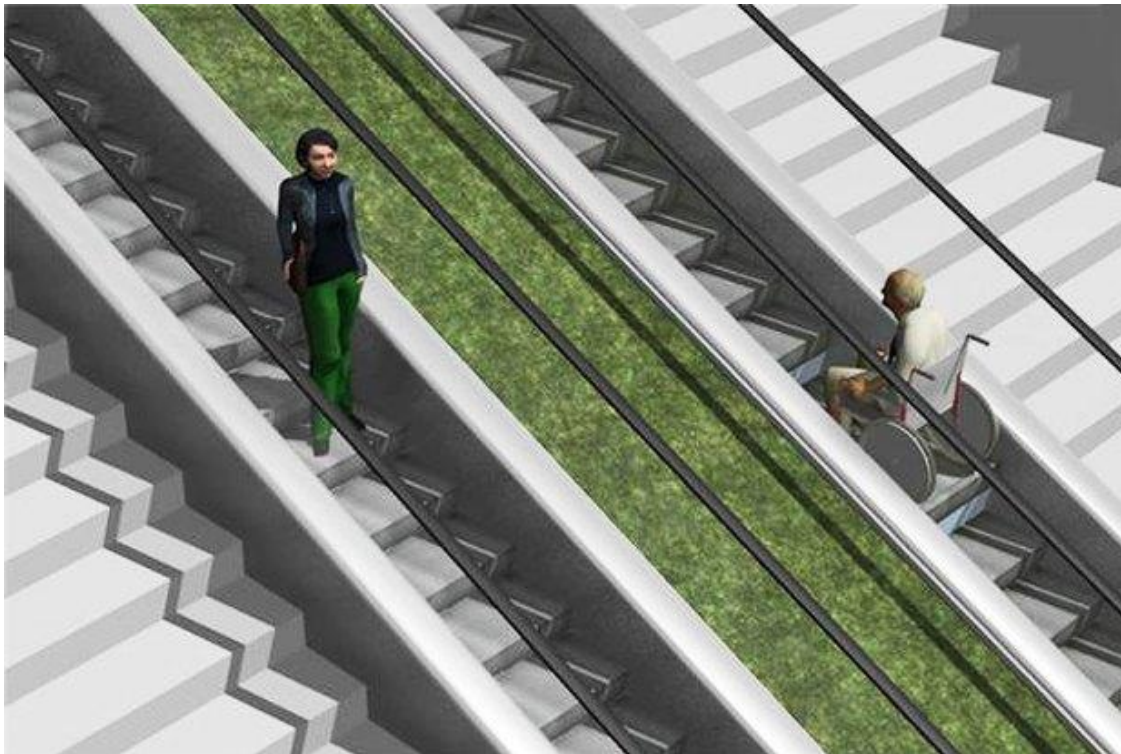
Торговый центр Lotte, г. Сеул, Южная Корея



Туалетные комнаты оборудованы помещениями для мамы и ребенка

Эскалатор

Г. Токио, Япония



Эскалатор переключающийся в режим объединенных ступеней для инвалидов (существующий действующий эскалатор, находится в Токио)

Хорошие примеры квартир и общественных участков для маломобильных групп населения

Ниже будут представлены примеры организации пространства с учётом потребностей инвалидов.

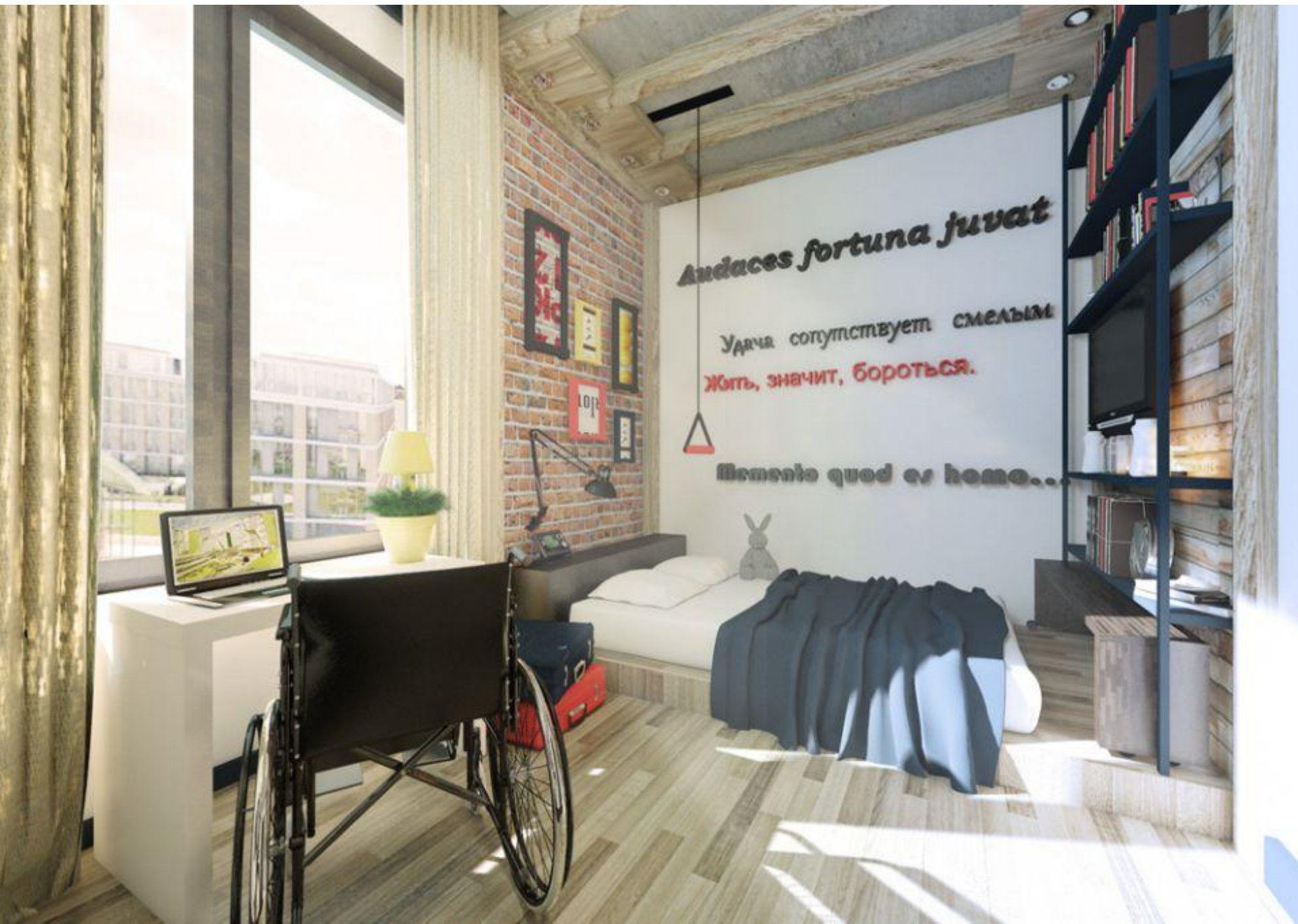
Это будут квартиры, благоустроенные с условием, что ими смогут самостоятельно (без посторонней помощи) пользоваться даже колясочники. В таких квартирах комфортно и легко жить вне зависимости от состояния здоровья.



ENERGY-SYSTEMS

Архитектура Дизайн Инженерия

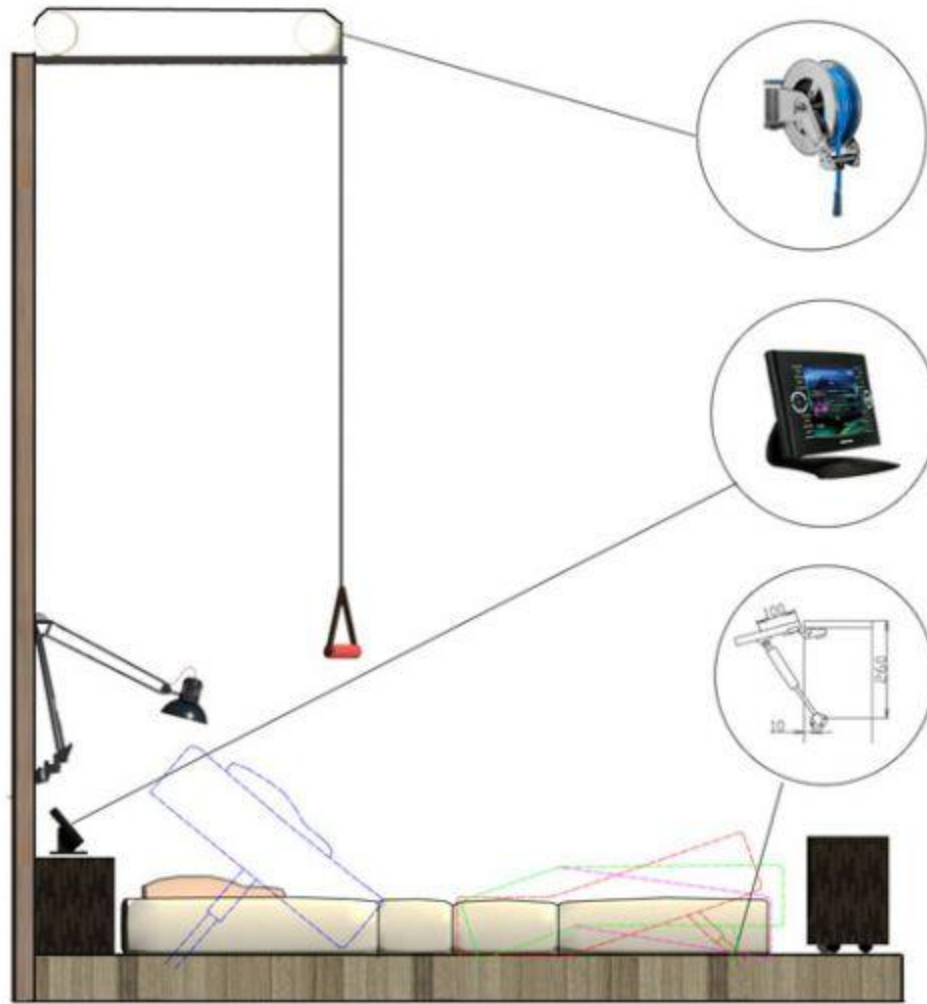




Audaces fortuna iuvat

Удача сопутствует смелым
Жить, значит, бороться.

Memento quod es homo...







Официальный сайт <http://kovcheg-vl.ru/>

«Наша миссия

Помогать своим товарищам по несчастью преодолевать свой страшный недуг, улучшая качество жизни инвалидов, предоставляя им безвозмездную помощь, информационную поддержку и правовую защиту.

Наша цель

Строительство реабилитационного центра, в экологически благоприятной зоне. На территории центра разместятся дома для проживания, тренировок и отдыха инвалидов, бани, бассейны, различные вспомогательные помещения. В настоящее время, методика реабилитации разрабатывается Артёмом Сергеевичем Моисеенко на основе богатого личного опыта, анализа эффективности различных, традиционных и нетрадиционных медицинских методик, а также изучения методов применяемых в других реабилитационных центрах, таких как центр им. В.И. Дикуля.»

Глава «Ковчега» Артем Моисеенко

Главой этой организации является Артем Сергеевич Моисеенко. Он сам инвалид-колясочник. Ему как никому другому известны проблемы этой группы людей.

Он много сделал для инвалидов нашего города, поэтому нам стало интересно поговорить с ним на эту тему.



Активность «Ковчега»

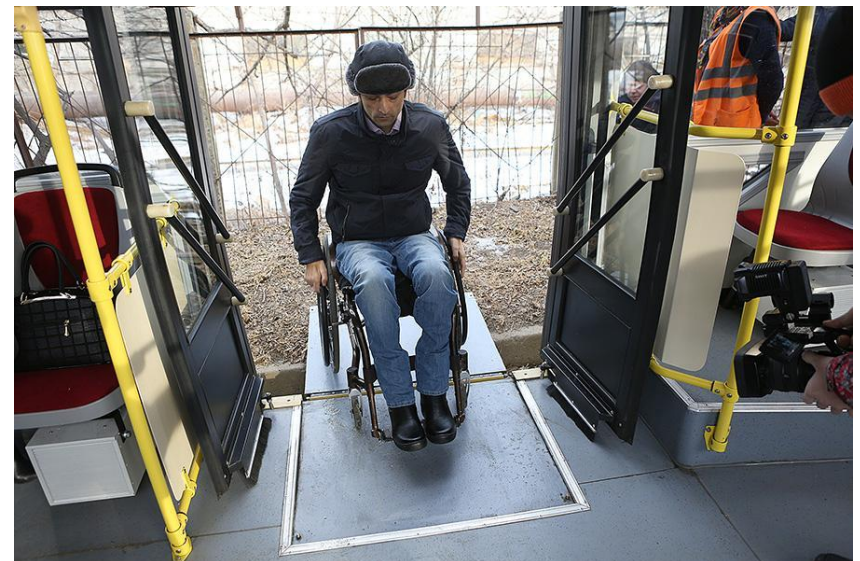
Активисты организации то и дело проверяют на себе насколько «доступной» стала наша среда.

Например они лично проверили доступность новых троллейбусов. И это лишь одна из акций.

«9 февраля 2017, 17:46, Дейта. На 11-ом троллейбусном маршруте Владивостока «Автовокзал – краевая больница» прошли тестовые испытания нового городского троллейбуса, сообщает ИА «Дейта».

Троллейбус был закуплен на условиях софинансирования в рамках федеральной программы «Доступная среда».»

<http://deita.ru/news/society/09.02.2017/5184544-vo-vladivostok-e-poyavilsya-druzhestvennyy-invalidam-trolleybus/>



Выводы

Во Владивостоке уже сделано очень много, но нам есть куда стремиться;

Чем ближе к центру города тем ситуация лучше и наоборот, чем дальше от центра тем хуже;

По всему городу в большей или меньшей степени установлены пандусы, но к сожалению не все они отвечают требованиям ГОСТ;

Тротуары в некоторых частях города либо отсутствуют вовсе, либо находятся в аварийном состоянии.

Многие торговые центры не предусматривают возможности передвижения инвалидов по их территории;

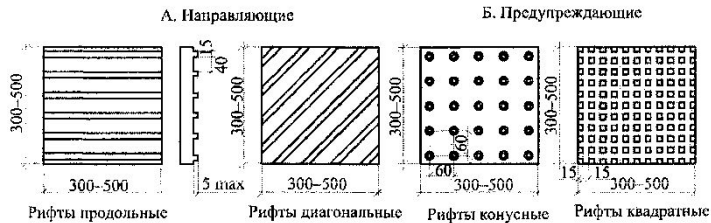
На многих остановках нашего города стоят высокие бордюры, перекрывающие возможность беспрепятственного подъезда к общественному транспорту;

Некоторые автобусы и троллейбусы, перевозящие пассажиров в нашем городе, сконструированы с учетом возможности перевозки инвалидов, что тоже можно считать огромным шагом навстречу «Доступной среде»;

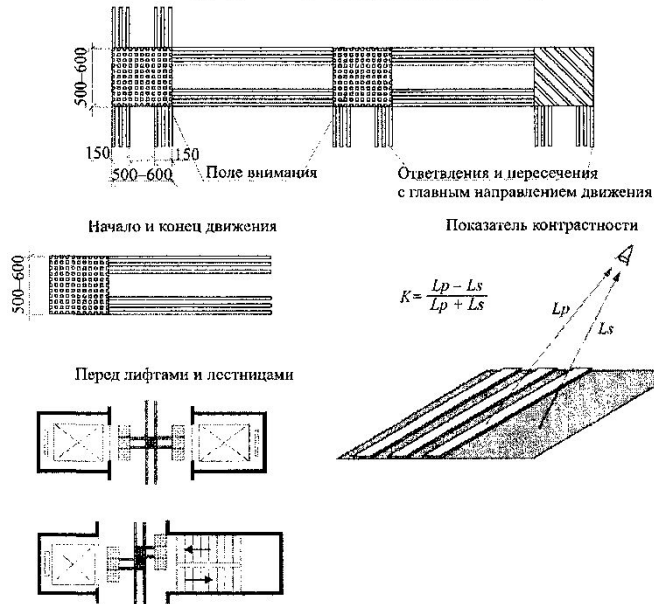
Пандусы, установленные в других странах, соответствуют требованиям ГОСТ.

Нормы тактильной плитки

Форма рифления плиток (ГОСТ Р 52875)
для тактильных указателей



Тактильно-визуальные покрытия с использованием полимерных покрытий
(холодный пластик, дорожная мастика и пр.)



Ls – яркость горизонтальной поверхности (канделы/кв.м);
 Lp – яркость линий тактильно-визуальных указателей (канделы/кв.м);
 $K = 0,6$ – для предупреждающей функции;
 $K = 0,3$ – для направляющей функции



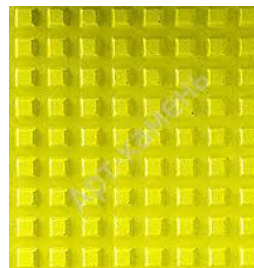
Наземный переход



Наземный переход под углом 90°. Поворот налево (направо)



Подземный переход



Светофор, препятствие

Тактильная плитка для слепых

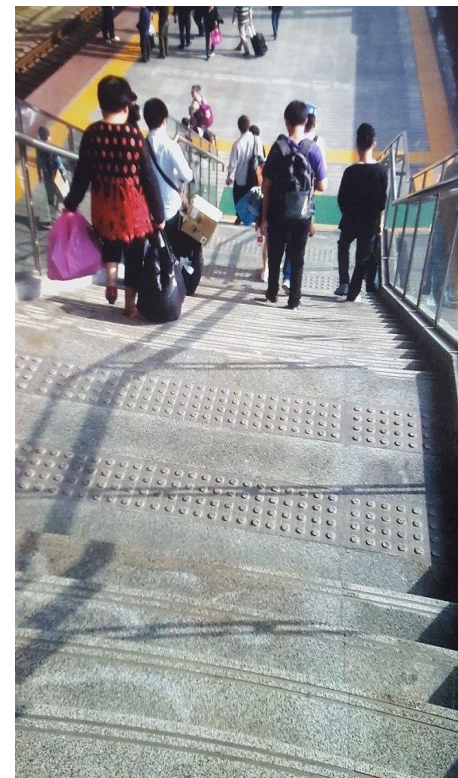
Ост. Панфилова, г. Владивосток



Использованы все виды плитки

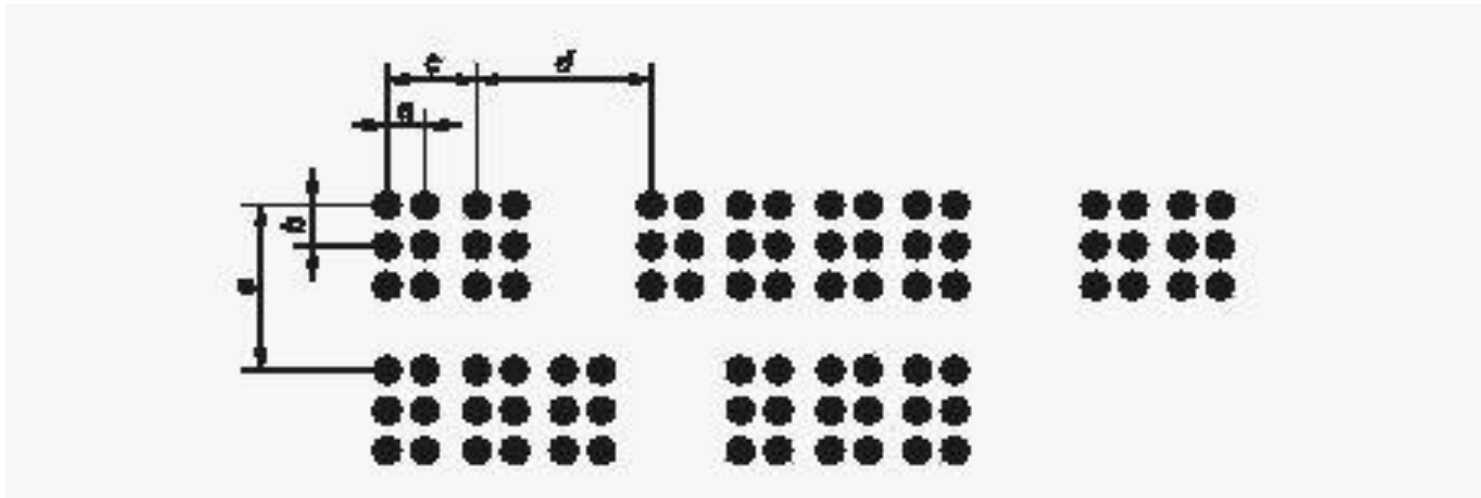
По городу в разных местах использована тактильная плитка

Тактильная плитка для слепых (Зарубежный опыт)



Нормы Шрифт Брайля

ГОСТ Р 56832-2015 Шрифт Брайля. Требования и размеры



Шрифт Брайля

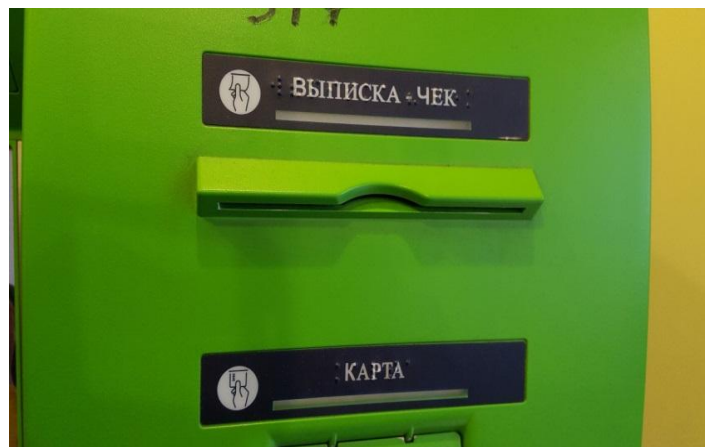
Торговый центр «БУМ», ост. больница рыбаков,
г. Владивосток



Шрифт брайля в лифте
Лифт большой и удобный

Шрифт Брайля

"Сбербанк" ул. Русская, г. Владивосток



Банкомат полностью адаптирован для пользования слабовидящими людьми

Шрифт Брайля

"Сбербанк" ул. Русская.,г. Владивосток



КАЖДАЯ надпись на банкомате выгравирована шрифтом брайля.

Вывод

Шрифт Брайля используется пока не везде, но в важных местах, например в банках, он играет не маловажную роль.

Шрифт Брайля, использованный в нашем городе отвечает требованиям ГОСТ;

Что можем сделать мы?

В ПЕРВУЮ ОЧЕРЕДЬ НУЖНО ОБРАТИТЬ ВНИМАНИЕ НА ПРОБЛЕМУ!

Все, с кем мы общались на эту тему, единогласно говорили о том, что эту проблему большинство людей игнорируют, пока это не коснется их самих.

Не стоит ждать пока эта проблема станет вашей. Нужно действовать сейчас. Пока здоровые люди не обратят внимание на проблемы тех, кто находится рядом с ними, дело не сдвинется с мёртвой точки.

Необходимо освещать проблему посредством СМИ, социальных «вирусных» роликов, флешмобов.

Дизайнеры и архитекторы должны обратить своё внимание на проектирование жилых помещений оборудованных для инвалидов. Сейчас совсем немногие этим занимаются.

Специалисты по ландшафтному дизайну, занимающиеся общественными местами, тоже должны учитывать потребности маломобильных групп населения и проектировать общественные участки в соответствии с общепринятыми нормами.

Таким образом,

«Доступная среда» может стать доступной, если каждый сделает для этого хоть что-то.

Самое главное – не забывать о существовании этой проблемы и не пускать её на самотёк.

Если дизайнерам и благотворительным организациям удастся объединиться, то возможно несколько инвалидов станут счастливее, обретя удобный и функциональный дом, а там, вероятно, и остальные мечты и планы воплотятся в жизнь.