

**УРАЛ**

# СОСТАВ

## ОБЛАСТИ:

Свердловская область  
Челябинская область  
Курганская область  
Оренбургская область

## РЕСПУБЛИКИ:

Башкортостан  
Удмуртия

Пермский  
край



# ФГП

- ГРАНИЦА ЕВРОПЫ И АЗИИ
- СТЫК УРАЛЬСКИХ ГОР И 2-х РАВНИН
- УМЕРЕННО-КОНТИНЕНТАЛЬНЫЙ И КОНТИНЕНТАЛЬНЫЙ КЛИМАТ
- МЕРИДИОНАЛЬНАЯ ПРОТЯЖЕННОСТЬ
- ВНУТРИКОНТИНЕНТАЛЬНОЕ ПОЛОЖЕНИЕ



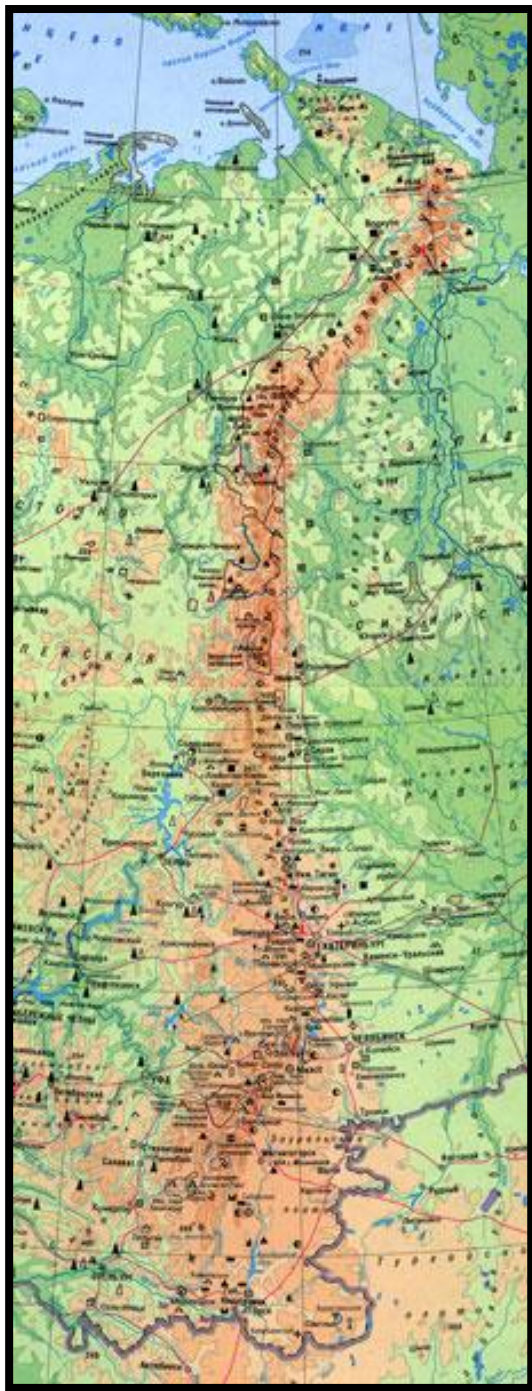


- ТРАНЗИТНОЕ ПОЛОЖЕНИЕ В ТРАНСПОРТНОЙ СИСТЕМЕ СТРАНЫ
- ПОЛОЖЕНИЕ МЕЖДУ **РАЗВИТЫМИ** РАЙОНАМИ ЕВРОПЕЙСКОЙ ЧАСТИ И **БОГАТЫМИ** природными ресурсами АЗИАТСКОЙ ЧАСТИ СТРАНЫ



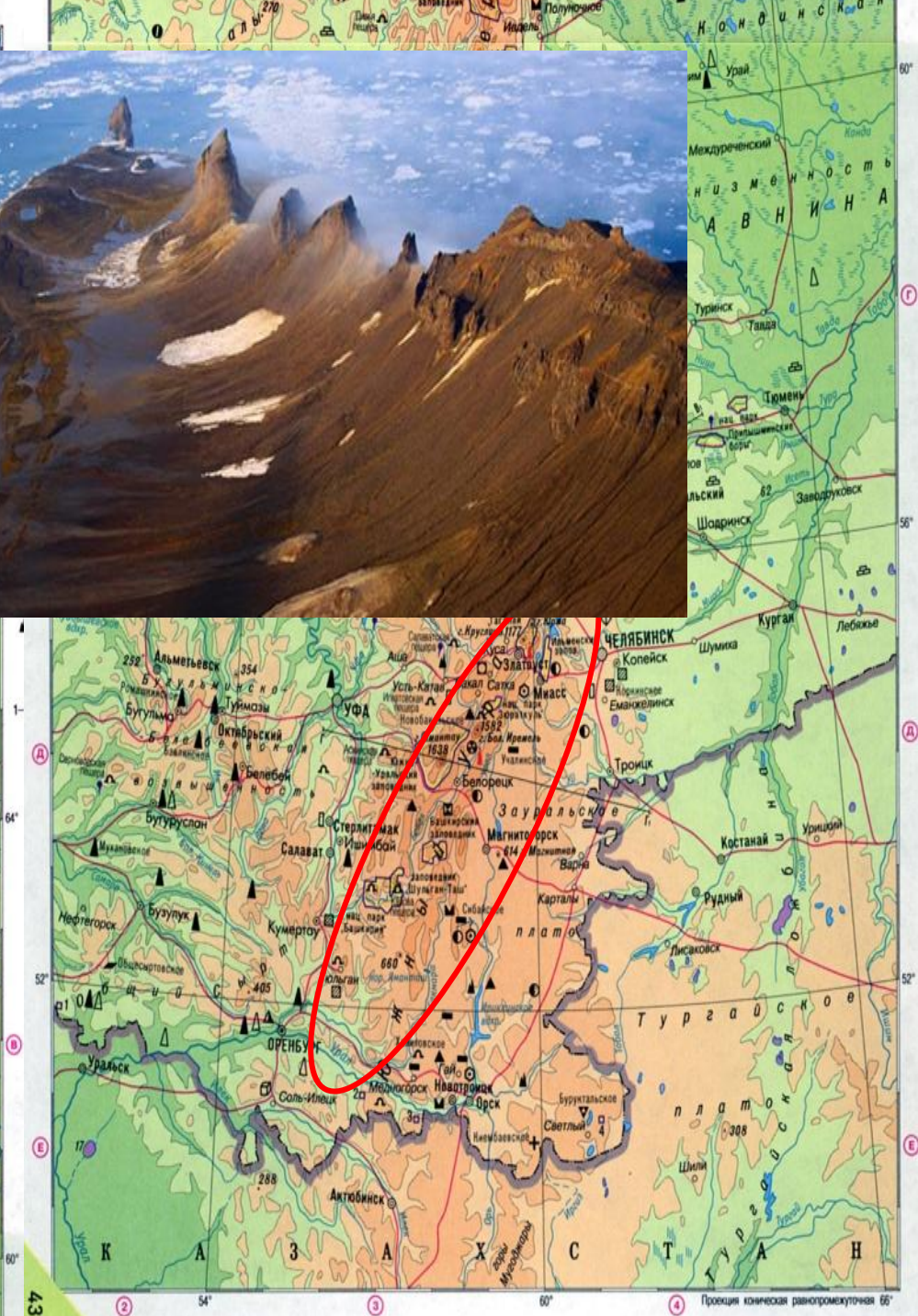
- ГОСУДАРСТВЕННАЯ ГРАНИЦА
  - БЛИЗОСТЬ ГОСУДАРСТВ ЦЕНТРАЛЬНОЙ АЗИИ

# Рельеф



Северный Урал  
Средний Урал  
Южный Урал

Гора Ямантау – 1638м  
Гора Камень – 1569м  
Гора Народная – 1895м



**Г Народная  
1895 м**



senat-perm.ij.ru



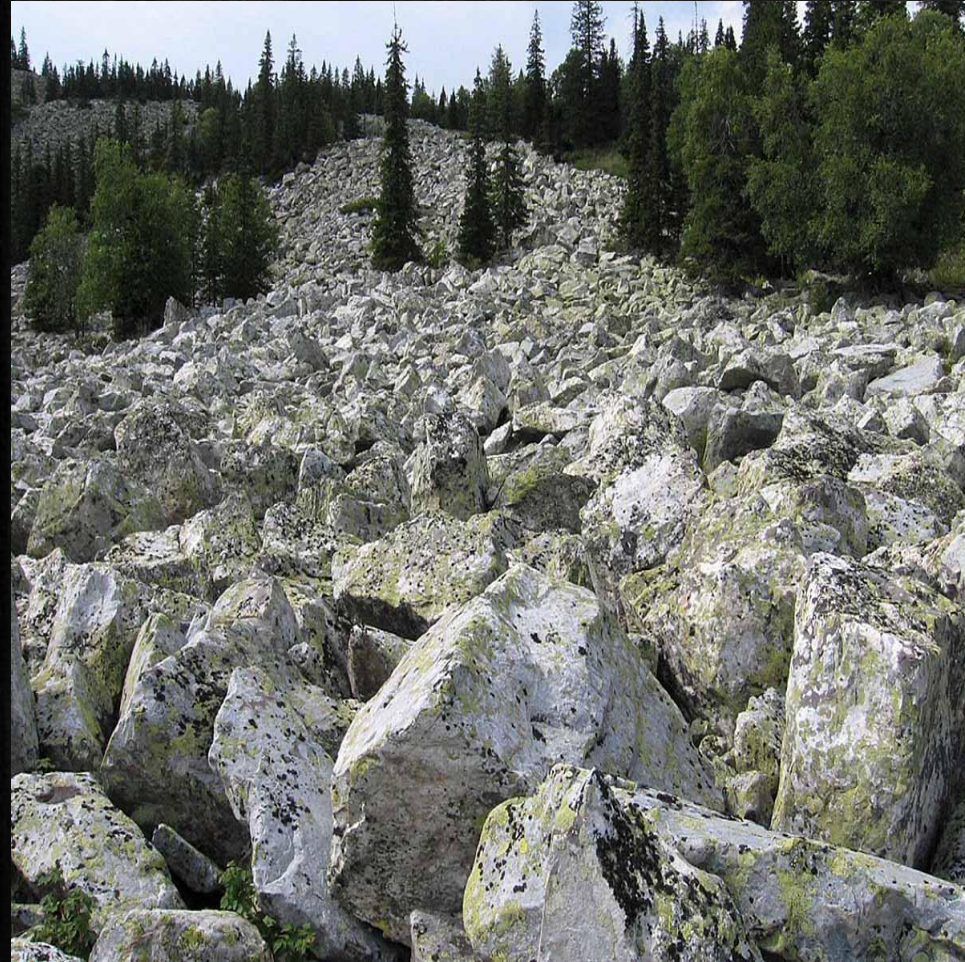


Средний Урал  
Пермский край

Одна из крупнейших ледяных пещер России – Кунгурская пещера



Курумы  
«Каменные  
реки»



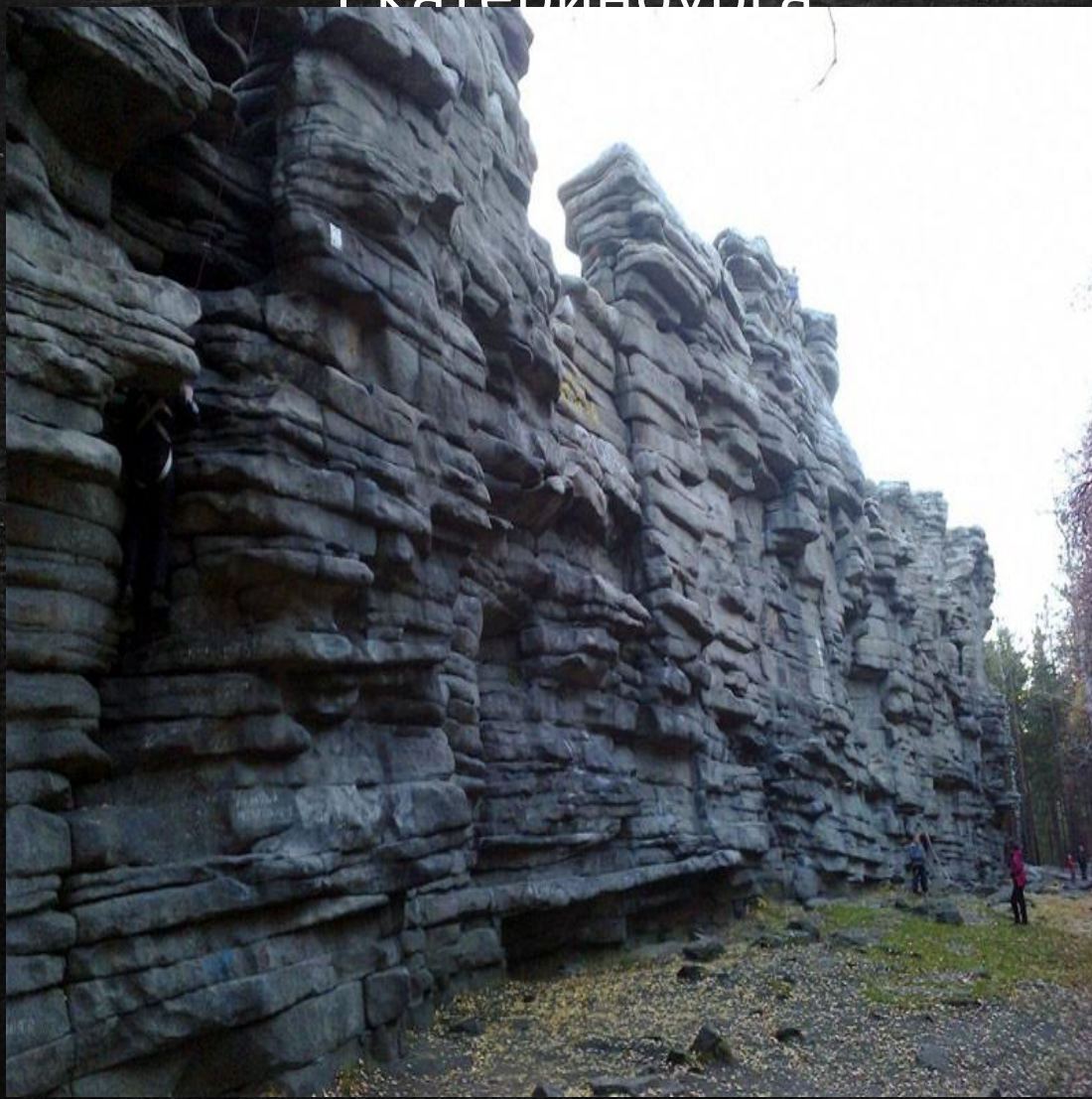


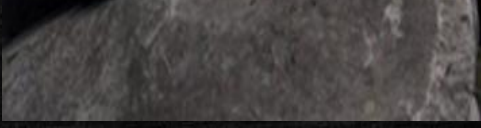
# Каменный город – Пермский край





# «Чёртово городище» – 25 км от Екатеринбурга

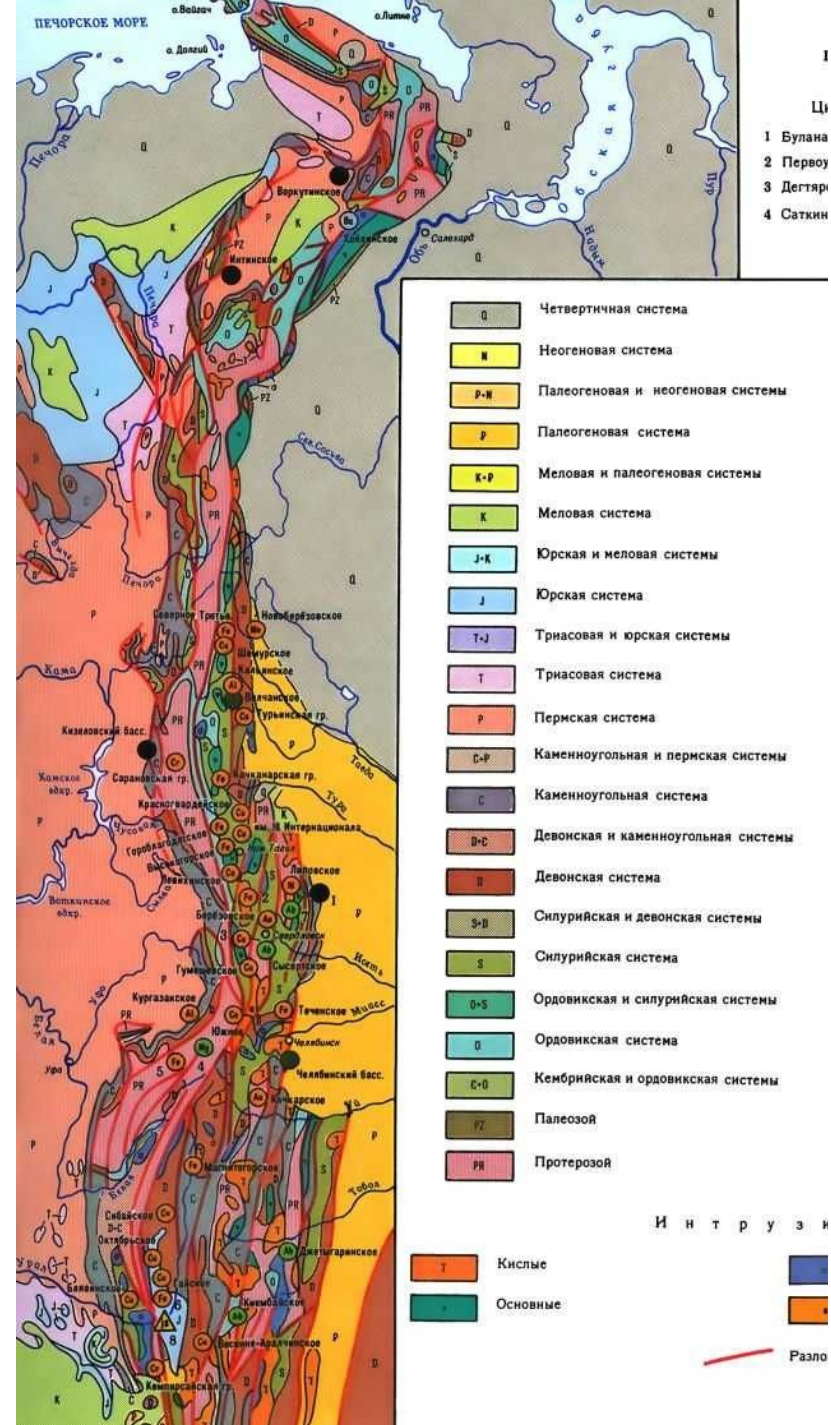




# ПОЛЕЗНЫЕ ИСКОПАЕМЫЕ

Предуралье: нефть, газ, калийные соли, поваренные соли, известняки, глины

Горные районы: железные, алюминиевые, медные, цинковые, никелевые, титановые, вольфрамовые, кобальтовые руды +золото и платина







**ЦИРКОН**



**ЯШМА**



**МАЛАХИТ**



**ИЗУМРУД**



**РОДОНИТ**



**АМЕТИСТ**



Ферсман А.Е. : «Урал – жемчужина минерального царства»





# ВОДЫ

- МАЛОВОДНЫЕ  
ВЕРХОВЬЯ РЕК

Р. Чусовая

Р. Урал

Р. Белая

Р. Тура

Р. Печора

Р. Кама

Камское вдхр.

Воткинское вдхр.

Нижнекамское вдхр.

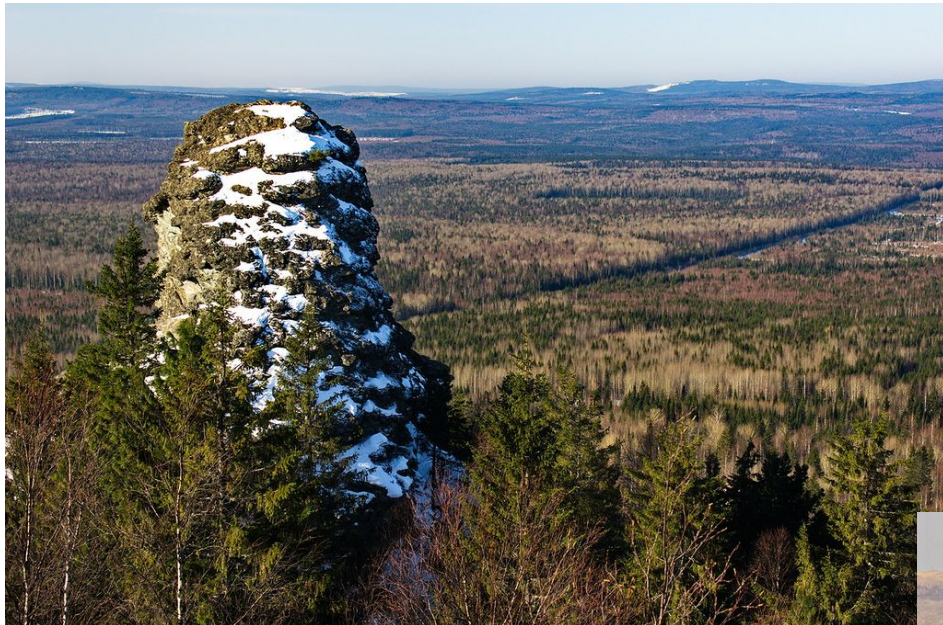




# ПРИРОДНЫЕ

Тундра – Тайга – Смешанный лес – Степи

# ЗОНЫ

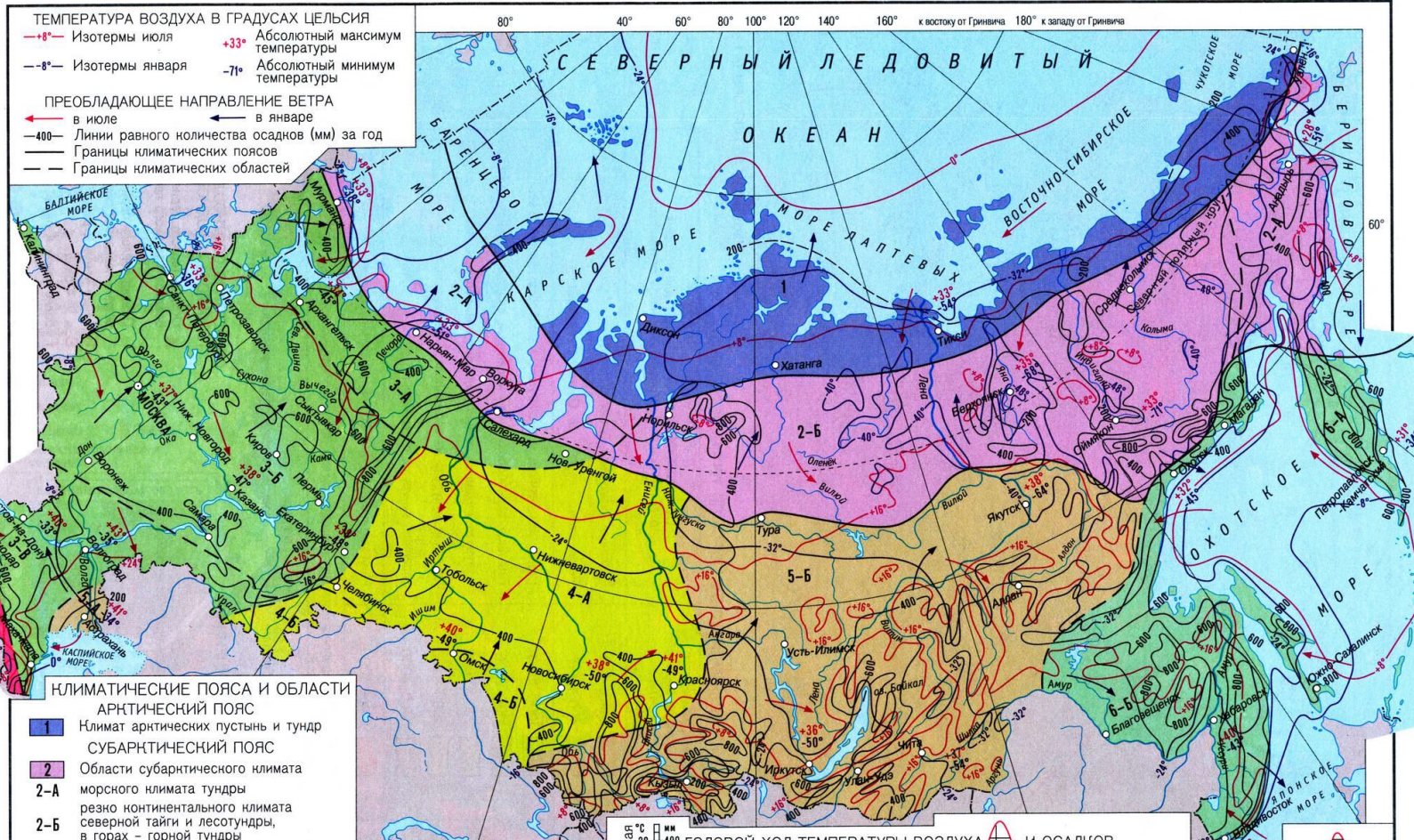


# КЛИМАТ

## КЛИМАТИЧЕСКАЯ КАРТА

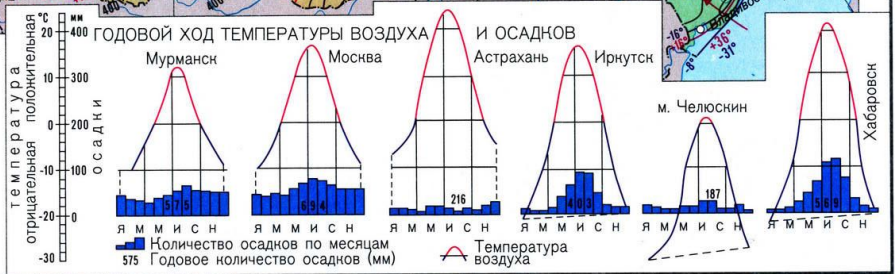
ТЕМПЕРАТУРА ВОЗДУХА В ГРАДУСАХ ЦЕЛЬСИЯ  
 —+8°— Изотермы июля     +33° Абсолютный максимум температуры  
 —-8°— Изотермы января     -71° Абсолютный минимум температуры

ПРЕОБЛАДАЮЩЕЕ НАПРАВЛЕНИЕ ВЕТРА  
 ← в июле     → в январе  
 —400— Линии равного количества осадков (мм) за год  
 ——— Границы климатических поясов  
 - - - Границы климатических областей



### КЛИМАТИЧЕСКИЕ ПОЯСА И ОБЛАСТИ

- 1** Климат арктических пустынь и тундр
- СУБАРКТИЧЕСКИЙ ПОЯС**
- 2** Области субарктического климата
- 2-A** морского климата тундры
- 2-B** резко континентального климата северной тайги и лесотундры, в горах – горной тундры
- УМЕРЕННЫЙ ПОЯС**
- 3** Области умеренно континентального климата
- 3-A** тайги с избыточным увлажнением смешанных лесов и лесостепей с достаточным увлажнением
- 3-B** степей с достаточным увлажнением
- 3-C** степей с недостаточным увлажнением
- 4** Области континентального климата
- 4-A** тайги и лесостепей с достаточным увлажнением
- 4-B** степей с неустойчивым увлажнением
- 5** Области резко континентального климата
- 5-A** сухого климата полупустынь
- 5-B** тайги с неустойчивым увлажнением
- 6** Области климата смешанных лесов Дальнего Востока
- 6-A** морского
- 6-B** муссонного
- 7** Область высокогорного климата



Масштаб 1 : 30 000 000 (в 1 см 300 км)

контур-мар.ру

# ПОДРАЙОНЫ УРАЛА



**ПРЕДУРАЛЬЕ**

**УРАЛ**

**ЗАУРАЛЬЕ**

**КАКОЙ ПОДРАЙОН  
ИГРАЕТ ГЛАВНУЮ  
РОЛЬ?**



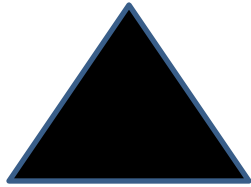
# Освоение территории и хозяйство



СОЛИКАМСК (Пермский край)  
Первый промышленный центр  
1430 г



# Урало-Кузнецкий комбинат

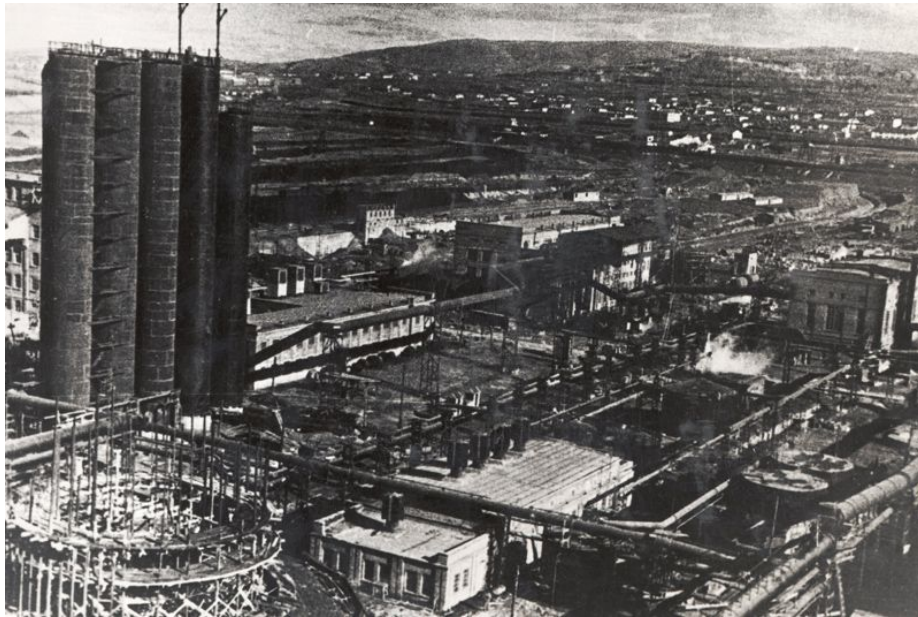


Магнитогорск

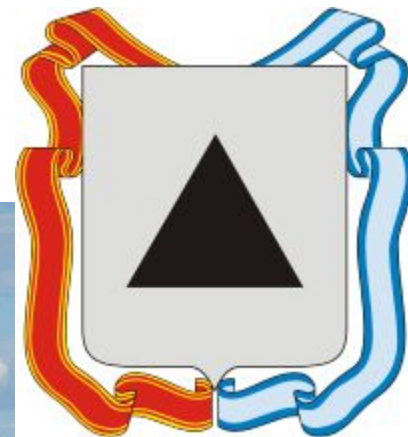


Новокузнецк

Маятниковые перевозки



# Магнитогорск (Челябинская обл.) 1929г.





Из-за **ММК Магнитогорск** входит в десятку самых загрязнённых городов России. Вредные выбросы в атмосферу часто превышают допустимую норму в десятки раз, и содержание тяжёлых металлов в водоёмах тоже сильно превышено. Хуже всего приходится жителям левого берега: их дома находятся ближе всего к дымящим заводам.



# «Закрытые города»

## Озёрск

Создание «атомного щита»

*Его считают первенцем атомной промышленности, ведь именно здесь создавался плутониевый заряд для атомной бомбы.*

## Снежинск

*Разработка ядерных боеприпасов*

## Новоуральск

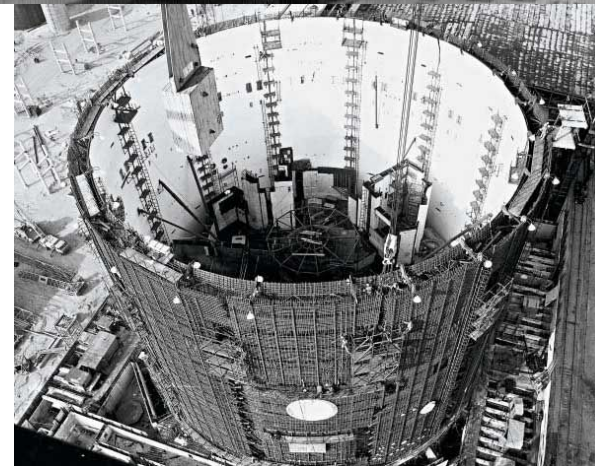
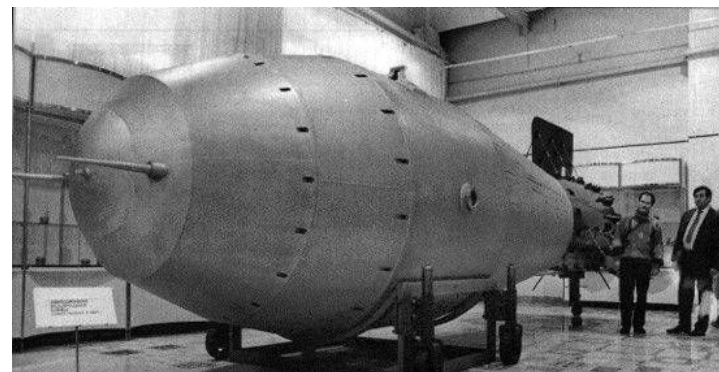
*Завод, использовавший центрифужные технологии обогащения урана*

## Лесной

*В городе расположен комбинат, который занимается разделением изотопов урана*

## Трёхгорный

*Приборостроительный завод по производству атомных бомб*

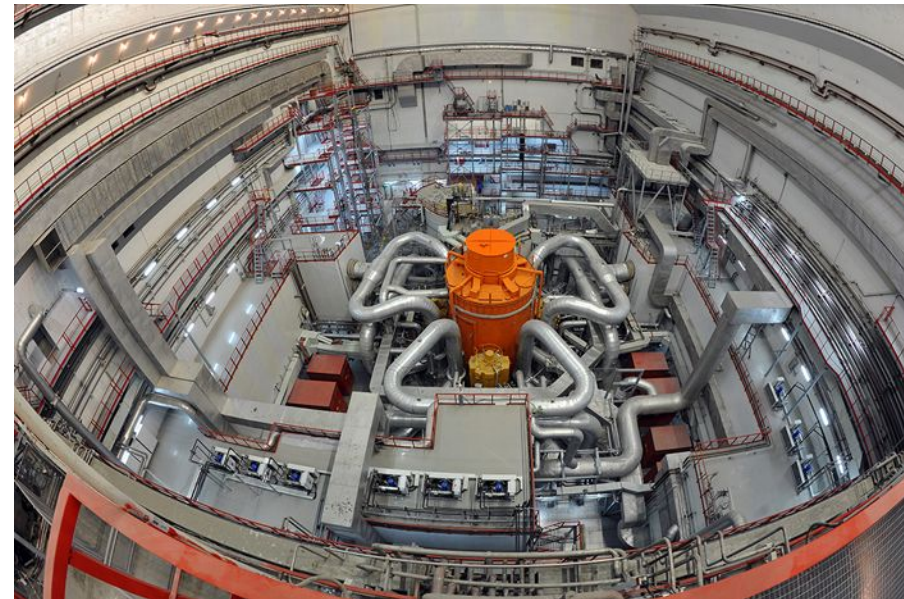


# «Мирный атом»

## Белоярская АЭС

Единственная в России АЭС с разными типами реакторов на одной площадке.

Самая старая из действующих ныне атомных электростанций



# Военно-промышленный комплекс (ВПК)

**Нижний Тагил** – крупнейший в мире танковый завод «Уралвагонзавод» + грузовые вагоны



**Екатеринбург** – завод по производству самоходных орудий, зенитных ракетных комплексов, полевых и танковых пушек «Уралтрансмаш»



**Пермь** – артиллерийских орудий и реактивных систем залпового огня «Ураган» и «Смерч»



**Златоуст** – производство баллистических ракет для подводных лодок

**Ижевск** – стрелковое оружие, противотанковые и зенитные ракеты

**Курган** – боевые машины пехоты

# Машиностроение

## Екатеринбург

«Уралмаш»: металлургическое и горное оборудование, буровые установки

«Уралхиммаш»: оборудование для химических заводов

«Уралэлектротяжмаш»: турбины и генераторы

## Челябинск

Тракторостроение

## Миасс, Ижевск

Автомобилестроение





# Цветная металлургия

Добыча и выплавка руд цветных металлов: медь, никель, цинк, алюминий, титан, магний.



# Химическая промышленность

Производство серной кислоты (из сульфидов цветных металлов и минеральных удобрений)



# Нефтяные и газовые месторождения Предуралья и Оренбургской области



## Химия органического синтеза

Башкортостан, Пермский край



# Энергетика

## Рефтинская ГРЭС

Крупнейшая тепловая электростанция в России, работающая на твёрдом топливе



# Сельское хозяйство Башкортостан и Оренбургская область

Зерновые культуры – пшеница

Молочное и мясное скотоводство

На границе с Казахстаном (сухие степи) – овцеводство и разведение коз

Производство шерсти – Оренбургские пуховые платки



# ОСОБЕННОСТИ ХОЗЯЙСТВА

## «+»

- ПОЛОЖЕНИЕ НА СТЫКЕ ЕВРОПЫ И АЗИИ
- РАЗНООБРАЗНЫЕ ПР
- МОЩНАЯ И РАЗНООБРАЗНАЯ ПРОМЫШЛЕННОСТЬ
- ВЫСОКОРАЗВИТОЕ С/Х

## «-»

- ИСТОЩЕНИЕ РЕСУРСОВ
- НЕДОСТАТОЧНОЕ РАЗВИТИЕ СОВРЕМЕННЫХ ПРОИЗВОДСТВ
- УДАЛЕННОСТЬ ОТ МИРОВЫХ РЫНКОВ СБЫТА ПРОДУКЦИИ
- СЛОЖНАЯ ЭКОЛОГИЧЕСКАЯ СИТУАЦИЯ



# ХАРАКТЕРИСТИКА ОТРАСЛЕЙ ХОЗЯЙСТВА

	<b>ПРОМЫШЛЕННОСТЬ</b>	<b>С/Х</b>	<b>ТРАНСПОРТ</b>	<b>СФЕРА УСЛУГ</b>
<b>РЕСУРСЫ ДЛЯ РАЗВИТИЯ</b>				
<b>ОТРАСЛИ (центры и т.п.)</b>				
<b>ПРОБЛЕМЫ</b>				
<b>ПЕРСПЕКТИВЫ</b>				
<b>ЗНАЧЕНИЕ</b>				

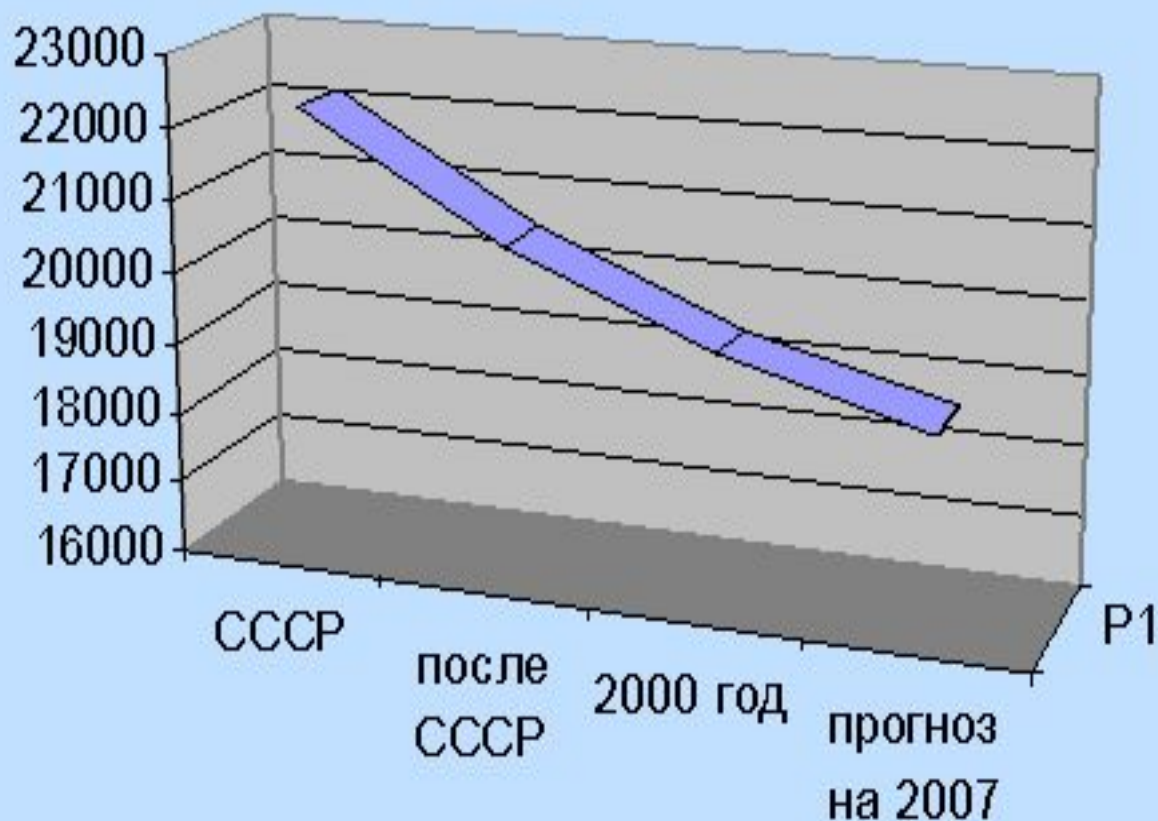
# НАСЕЛЕНИЕ

**19 млн. человек**

- **ЕСТЕСТВЕННАЯ УБЫЛЬ**

**БАШКОРТОСТАН** - 2,5 человек на 1000  
**КУРГАНСКАЯ ОБЛАСТЬ** - 6,5 ЧЕЛОВЕК НА  
1000

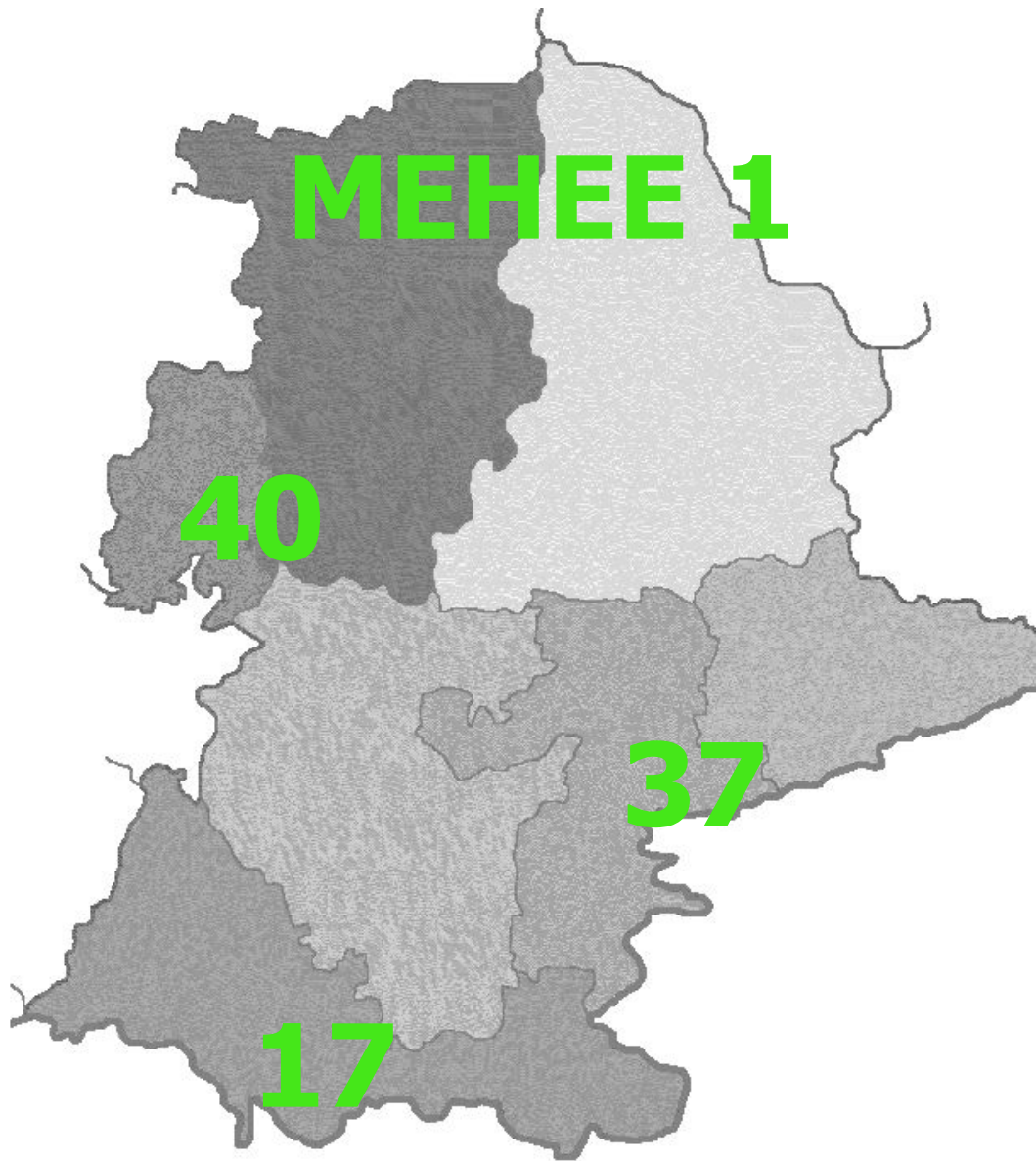
## Динамика изменения численности населения в Уральском районе



**МИГРАЦИОННЫЙ ОТТОК** (- 2 человека на 1000)



# ПЛОТНОСТЬ НАСЕЛЕНИЯ 24 чел/км<sup>2</sup>



# УРБАНИЗАЦИЯ

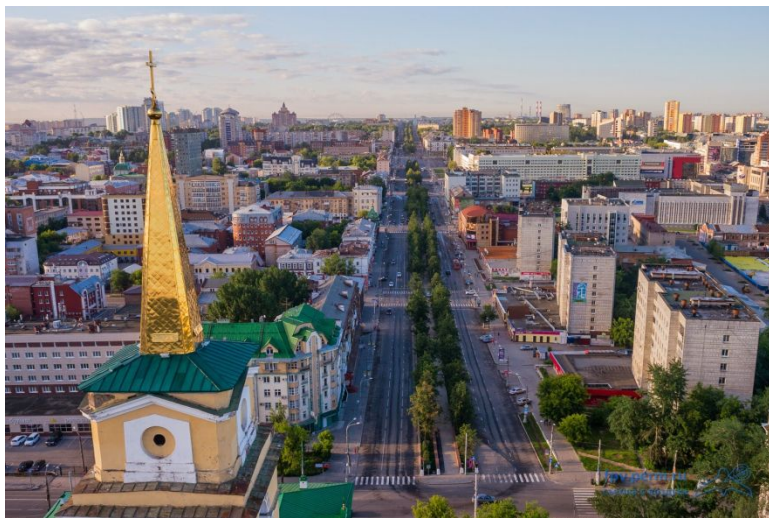
$\frac{3}{4}$  НАСЕЛЕНИЯ -  
ГОРОЖАНЕ

**ГОРОДА-  
МИЛЛИОНЕРЫ**

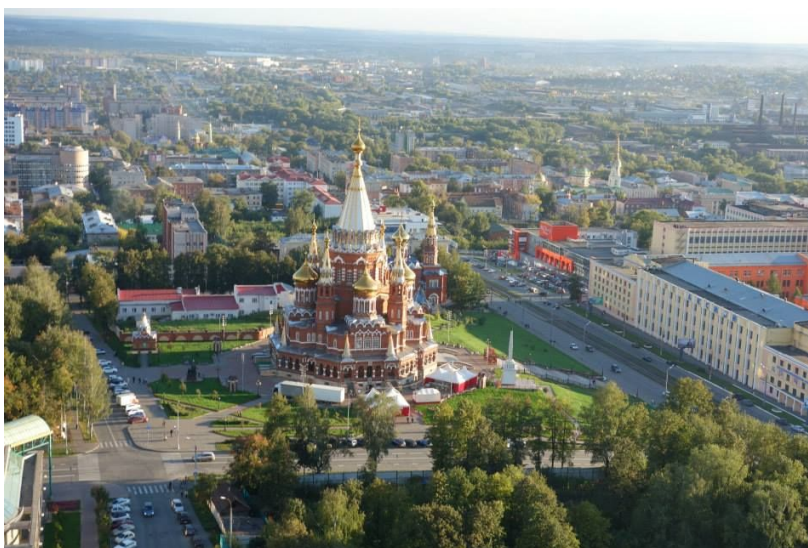
- ЕКАТЕРИНБУРГ
- ЧЕЛЯБИНСК
- УФА



**ПЕРМЬ** – основан Татищевым В.Н. в XVIII веке при медных разработках



**ИЖЕВСК** – основан как посёлок при железоделательном заводе в XVIII веке





**СОЛИКАМСК**

**СЕРОВ**

**ЕКАТЕРИНБУРГ**

**УФА**

**ОРЕНБУРГ**

**ОРСК**

# Народы

БОЛЕЕ 120

- Русские – 80 %
- Татары
- Башкиры
- Удмурты
- Коми-пермяки



**РЕЛИГИИ**

```
graph TD; A[РЕЛИГИИ] --> B[ЯЗЫЧЕСТВО]; A --> C[ИСЛАМ]; B --> D[ХАНТЫ]; B --> E[МАНСИ]; C --> F[БАШКИРЫ]; C --> G[ТАТАРЫ]; A --> H[ПРАВОСЛАВИЕ]; H --> I[РУССКИЕ]; H --> J[УДМУРТЫ]; H --> K[КОМИ-ПЕРМЯКИ];
```

**ЯЗЫЧЕСТВО**

**ХАНТЫ  
МАНСИ**

**ИСЛАМ**

**БАШКИРЫ  
ТАТАРЫ**

**ПРАВОСЛАВИЕ**

**РУССКИЕ  
УДМУРТЫ  
КОМИ-ПЕРМЯКИ**

# ЗАНЯТОСТЬ НАСЕЛЕНИЯ

- 51 % ЭКОНОМИЧЕСКИ АКТИВНОГО НАСЕЛЕНИЯ
  - ВЫСОККВАЛИФИЦИРОВАННЫЕ РЕСУРСЫ
- $\frac{1}{4}$  НАСЕЛЕНИЯ - В ПРОМЫШЛЕННОСТИ
  - $\frac{1}{7}$  В С/Х
- ДОХОДЫ НА  $\frac{1}{3}$  НИЖЕ СРЕДНИХ ПО СТРАНЕ