

Всекузбасский экологический диктант

Дорогие ребята!

**Выполняя задание, не торопитесь,
будьте внимательны, ведь для того,
чтобы ответить на вопросы, от вас
потребуется не только ваши знания,
но и умение логически мыслить.**

Успехов вам!



2017
ГОД ЭКОЛОГИИ
В РОССИИ



Территория _____

ОУ _____

Класс _____

Фамилия _____

Имя _____

Выберите один правильный ответ

1 балл

Вопрос 1. Какой фактор не является лимитирующим для численности лебедя-кликкуна?

- а) загрязнение водоемов
- б) браконьерство
- в) уменьшение количества рыбы в водоемах
- г) беспокойство в период гнездования



1 балл

Вопрос 2. Какое растение не занесено в красную книгу Кемеровской области?



а) рябчик шахматный



в) кубышка малая



б) башмачок крупноцветковый



г) кровохлебка лекарственная

1 балл

Вопрос 3. Назовите самое большое животное Кемеровской области?

- а) медведь
- б) лось
- в) марал
- г) волк



1 балл

Вопрос 4. Выберите перелетную птицу:



а) поползень



в) горихвостка



б) белоспинный дятел



г) большая синица

1 балл

Вопрос 5. В 2016 году в Кузбассе выпущена «Черная Книга флоры Сибири». Какие виды в нее записаны?

- а) растения из «Красной Книги», которые уже вымерли
- б) агрессивные растения, которые слишком быстро захватывают территорию
- в) растения, смертельно ядовитые для человека и животных
- г) растения, оказавшиеся в особенно неблагоприятной экологической обстановке

1 балл

Вопрос 6. Разработка полезных ископаемых, прежде всего угля, вызывает следующие негативные последствия:

- а) сокращение земельного фонда
- б) понижение уровня грунтовых вод
- в) выброс метана в атмосферу
- г) все перечисленное



1 балл

Вопрос 7. Какое животное занесено в Красную книгу Кемеровской области?



а) кречет



в) многоножка



б) лиса

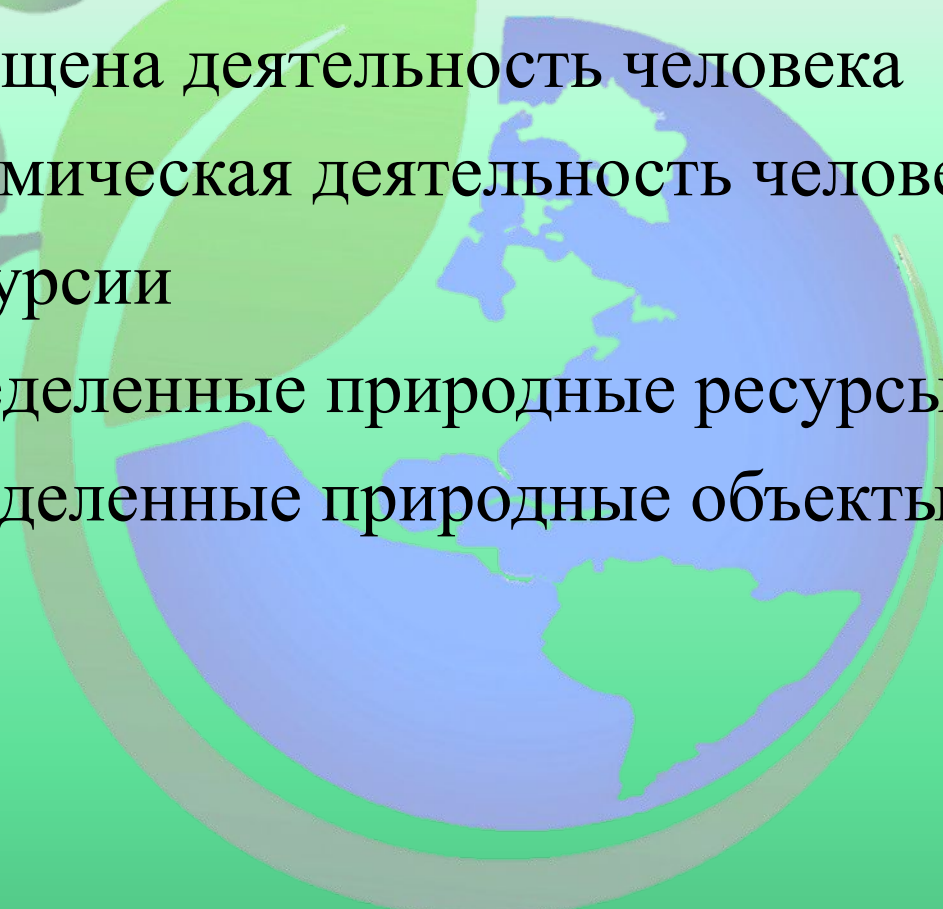


г) щитомордник

1 балл

Вопрос 8. Национальным парком называют территорию, на которой:

- а) полностью запрещена деятельность человека
- б) запрещена экономическая деятельность человека, но разрешены экскурсии
- в) охраняются определенные природные ресурсы
- г) охраняются определенные природные объекты



1 балл

Вопрос 9. Какое природное сообщество имеет наибольшее водоохранное значение:



а) лес



в) пустыня



б) степь



г) луг

1 балл

Вопрос 10. Выберите животных, занесенных в Красную книгу Кемеровской области:

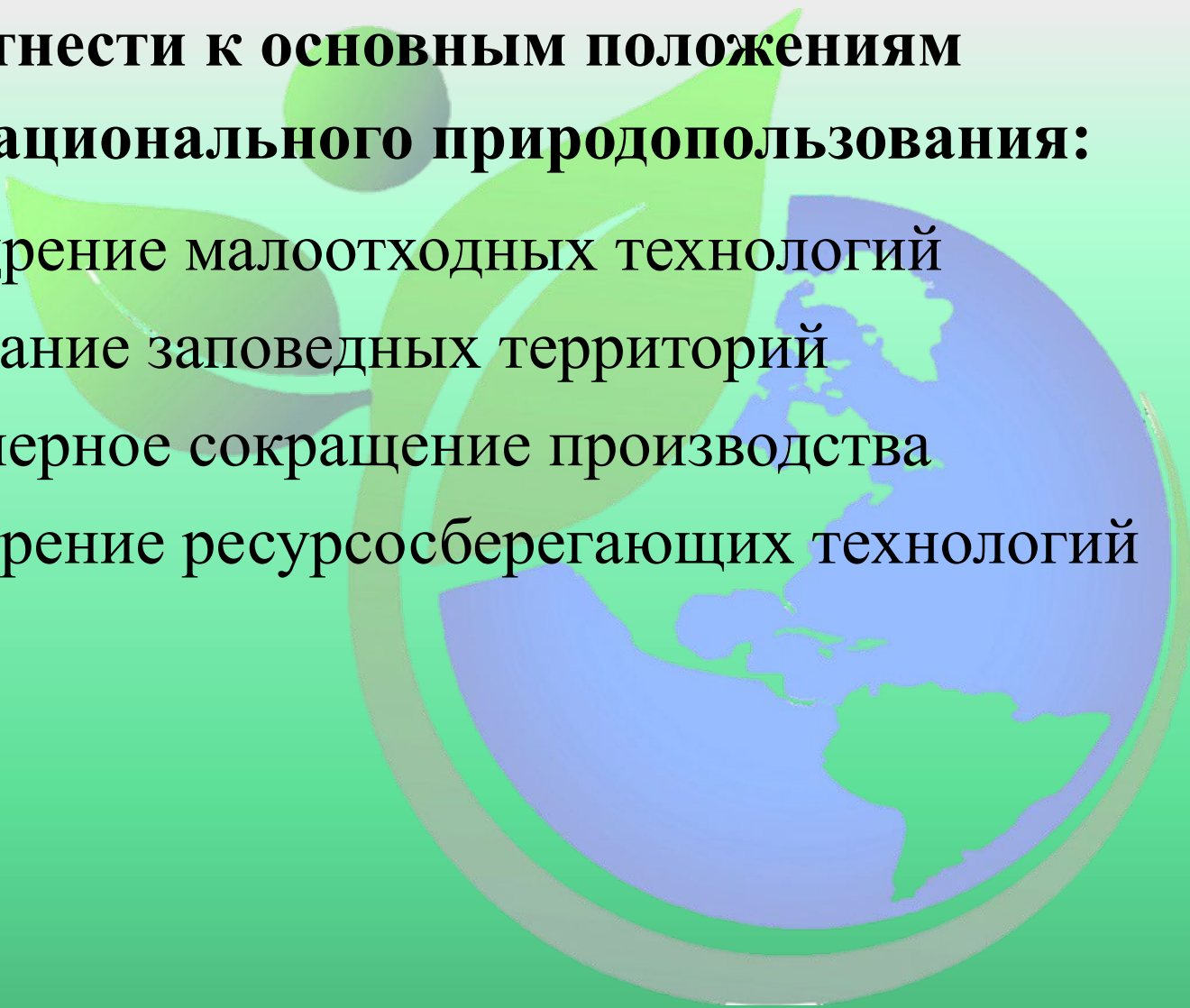
- а) шмель необычный, аполлон обыкновенный
- б) волк, бурый медведь
- в) косуля сибирская, бурундук
- г) жаворонок, суслик краснощекий



1 балл

Вопрос 11. Выберите фразу, которую нельзя отнести к основным положениям рационального природопользования:

- а) внедрение малоотходных технологий
- б) создание заповедных территорий
- в) всемерное сокращение производства
- г) внедрение ресурсосберегающих технологий



1 балл

Вопрос 12. На территории Кемеровской области не обитает:



а) сибирский углозуб



в) прыткая ящерица



б) бурундук



г) белоголовый сип

Выберите два правильных ответа

2 **Вопрос 13. Какие два дерева не встречаются**
балла **в лесах Кемеровской области?**

- а) сосна обыкновенная
- б) дуб черешчатый
- в) лиственница сибирская
- г) липа сибирская
- д) кедр ливанский
- е) ель обыкновенная



Выберите три правильных ответа

3

балла

Вопрос 14. Какие из перечисленных особо охраняемых природных территорий расположены в Кемеровской области?

- а) Шорский национальный парк
- б) Памятник природы «Липовый остров»
- в) Национальный парк «Лосиный остров»
- г) Катунский биосферный заповедник
- д) Государственный заповедник «Кузнецкий Алатау»
- е) Алтайский государственный заповедник

4

балла

Вопрос 15. Хозяйка выбросила в мусорный бак следующие виды бытовых отходов:

- а) деревянный ящик
- б) банановая кожура
- в) пластиковая бутылка
- г) жестяная консервная банка

Потом все эти твердые бытовые отходы вывезли на полигон для захоронения. Расположите типы мусора, начиная с тех, которые разложатся в аэробных условиях быстрее всего, к тем, которые разложатся позднее остальных.

4

балла

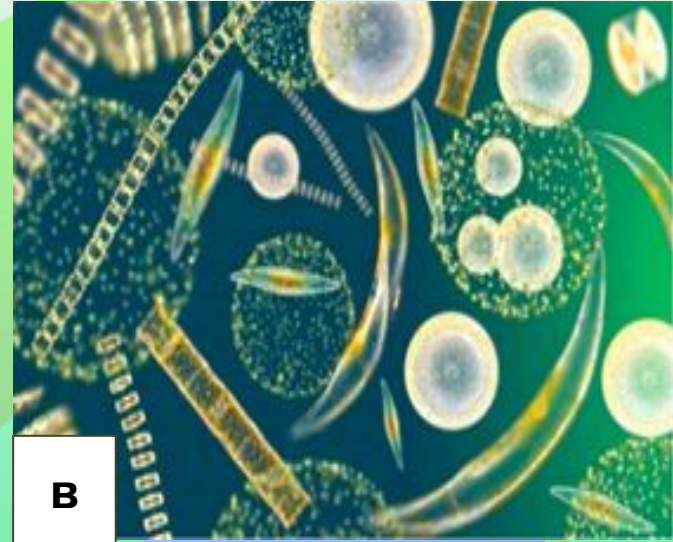
Вопрос 16. Составьте детритную цепь питания



4

балла

Вопрос 17. Составьте пастбищную цепь питания



4

Вопрос 18. О каком растении идет в данном тексте?

балла

Это травянистое луковичное растение относится к семейству Лилейных. Цветок один, поникающий, фиолетово-розового цвета. Латинское название этого растения – *Erythronium sibiricum* – происходит от древнегреческого «*erythros*» (красный) – по характерной особенности – красноватому цвету листьев в момент прорастания. Это растение относится к раннецветущим, произрастает по темнохвойным, смешанным лесам, иногда в больших количествах встречается возле тающих снежников, на альпийских и субальпийских лугах, в тундрах. Вид этого растения редкий, занесен в Красную книгу Российской Федерации, а также в Красную книгу Кемеровской области.

4

Вопрос 19. О каком животном идет речь в тексте?

балла

Эта крупная кошка (длина тела без хвоста до 130 см), занесенная в Красную книгу Кемеровской области, населяет горные системы Гималаев, Тибета, Памира, Тянь-Шаня, Алтая и Саян. Второе название этого животного ирбис, которое русские купцы-меховщики переняли у тюркских охотников в XVII веке. Является типично горным хищником, приспособленным к передвижению по горным склонам, где охотится на горных козлов и баранов. Это животное легко узнаваемо благодаря густому белому меху с дымчатым рисунком.

4

Вопрос 20. О каком дереве идет речь?

балла

Древесное растение - символ Кузбасса. На территории Сибири произрастает с доледникового периода. Высота дерева от 15 до 25 м (иногда до 40) м. Древесина мягкая, легко обрабатывается, идёт на производство мебели, кадок, фанеры, музыкальных инструментов; луб используют на мочало; кору молодых деревьев на лыко для плетения корзин, обуви, веревок. Настой из высушенных соцветий (вместе с прицветниками) широко используется в официальной медицине. Мед этого дерева является одним из самых лучших, лечебных и полезных медовых продуктов.