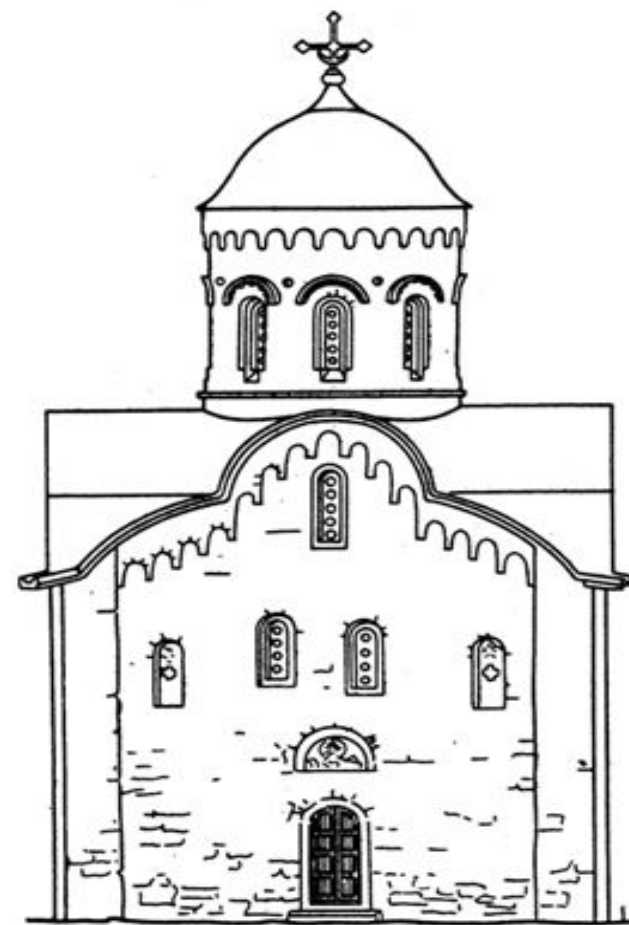


Архитектурный стиль Новгорода в 14–15 вв.

В 14 веке храмовое строительство полностью переходит от князей к самим новгородцам. Церковные здания возводятся на средства горожан. Новгородские мастера создали особый стиль храмового строительства. Небольшие четырехстолпные одноглавые храмы с почти кубическими пропорциями здания. Храм был рассчитан на небольшую группу прихожан одной улицы. Новгородские мастера отказались от закомар, апсиду опустили до середины стены в пользу трехлопастного покрытия – излюбленный зодчими 14-15 вв. символ новгородского стиля. Выкладывали храм из грубо отесанного известняка и валунов. Это придавало стенам волнистую поверхность. Храмы производят двойственное впечатление. С одной стороны, от невысоких кряжистых церквей исходит дыхание грубоватой силы, с другой – изящество декора и продуманность форм говорят о высокой культуре зодчества.



**Церковь Николы на
Липне (1292)**





**Церковь Фёдора Стратилата
на Ручью (1360 г.)**



**Церковь Спаса
Ильине улице (1374 г.)**

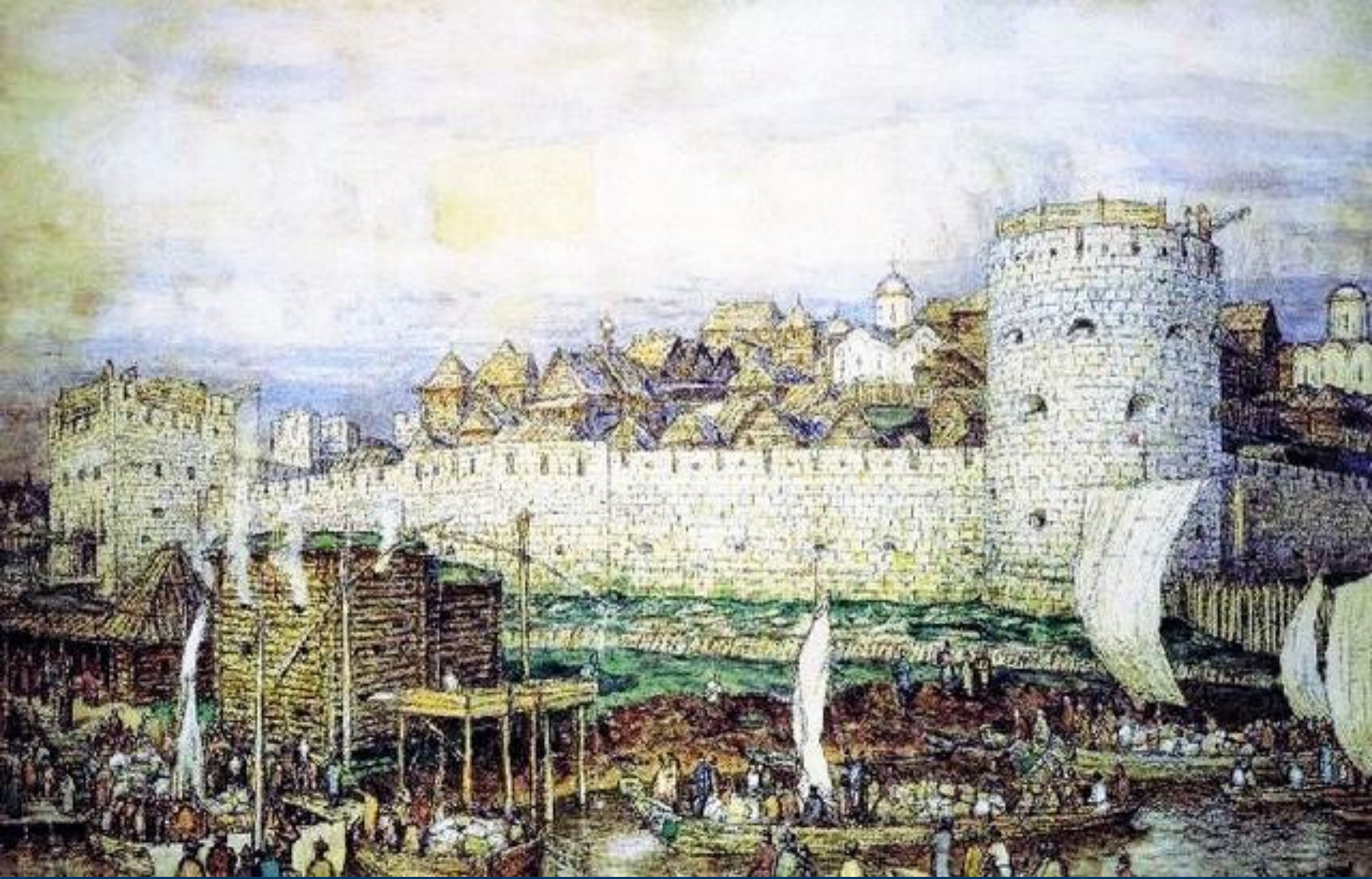


**Церковь Петра и Павла
в Кожевниках (1406 г.)**



**Церковь Петра и Павла
на Славне (1367 г.)**







Московский кремль

- Год постройки **1482-1495**
- Площадь кремля **27,7 га (0,277 км²)**
- Протяженность стен **2500 метров**
- Количество башен **20**
- Количество ворот **4**
- Высота башен **до 80 м**

Схема роста Московского Кремля. Границы Кремлёвских стен:

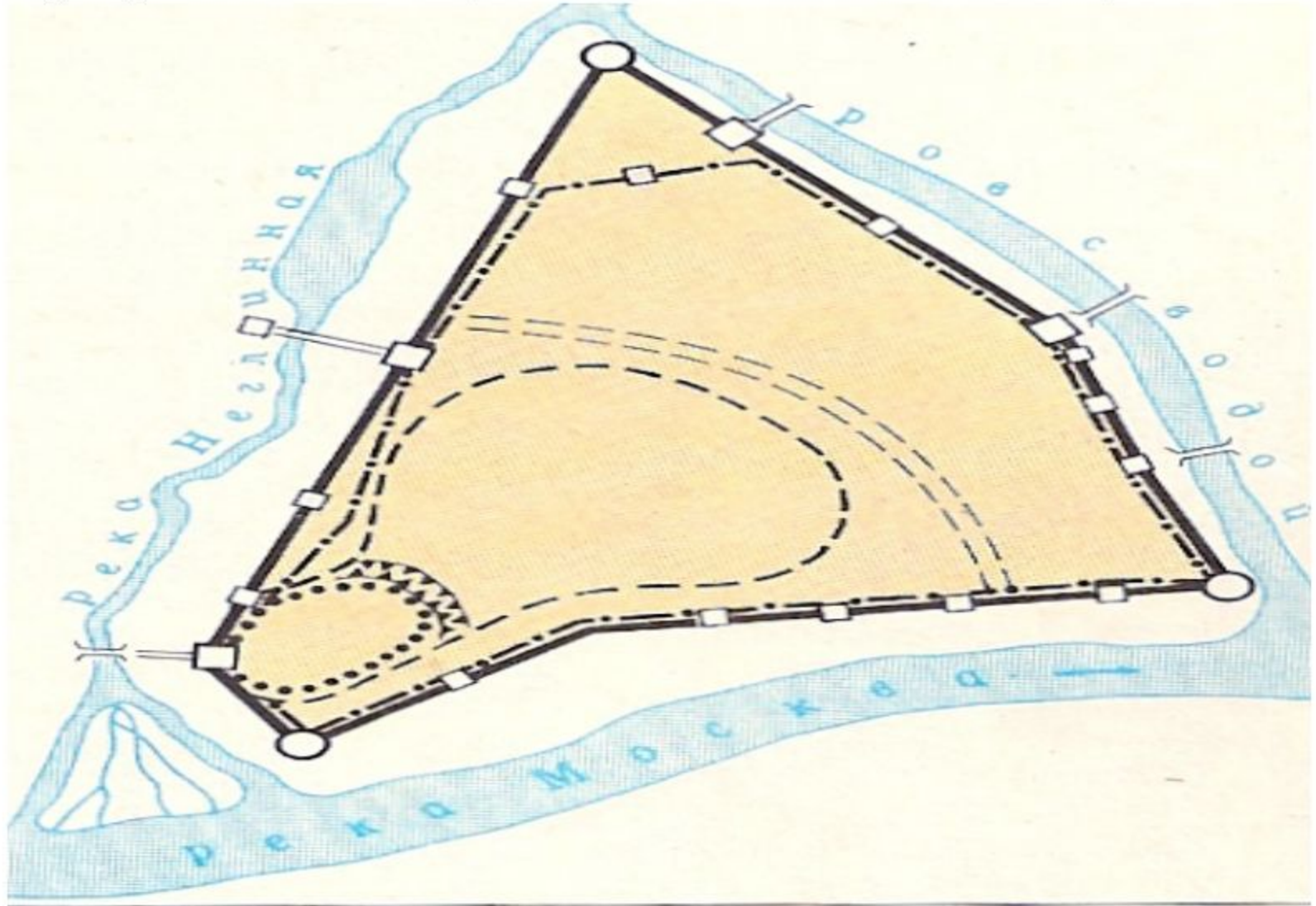
..... Укрепление и ров 2 пол. 11в., _ _ _ _ _ деревянный Кремль в 12

в.,

_ . _ . _ белокаменный Кремль 1367г.



Кремль к. 15 в.



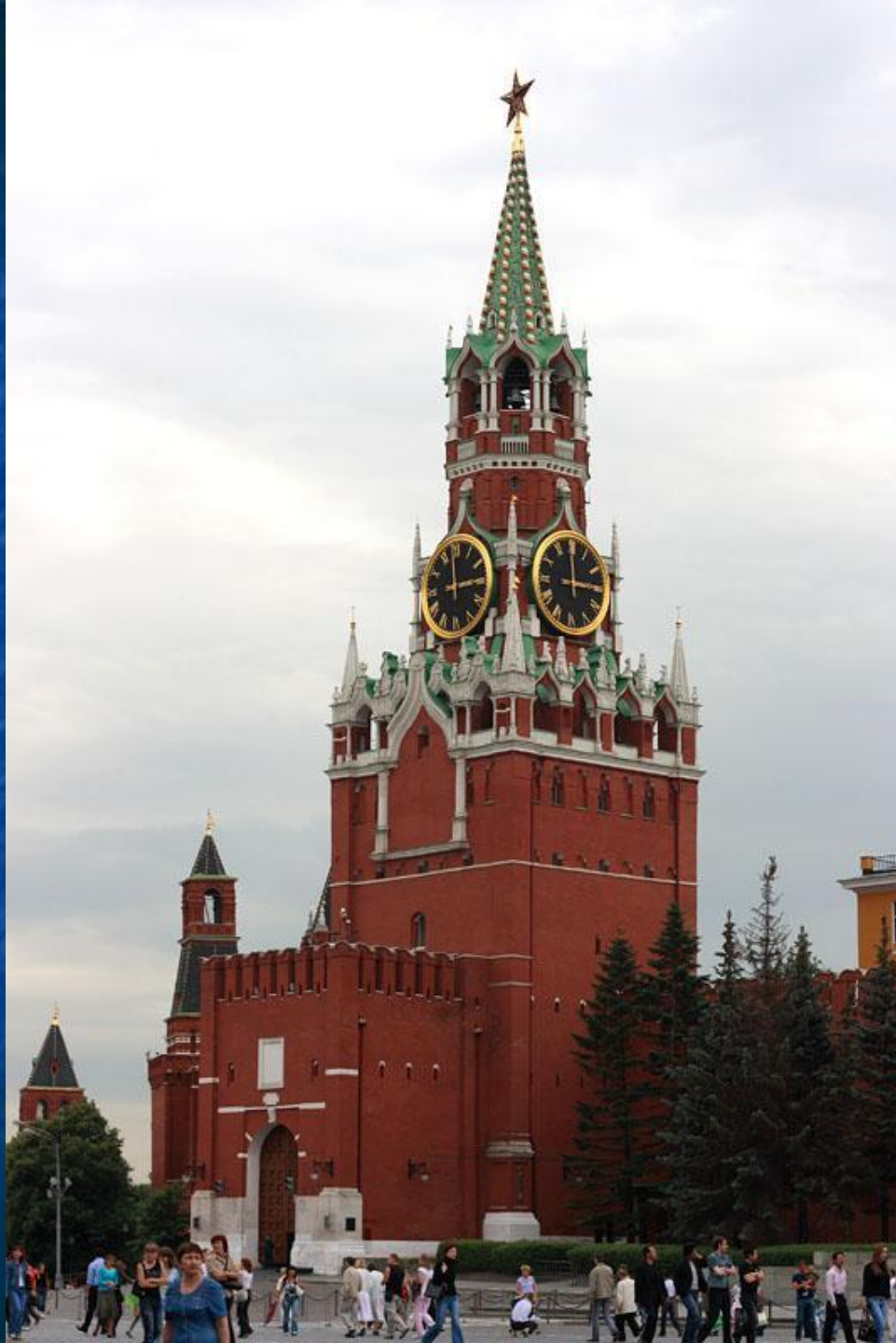




**Тайницкая башня —
самая старейшая
(1485 г.).**

**В башне было
2 тайника:
тайник-колодец и
тайник - подземный
ход к речному берегу**







7100
KP

Красная Площадь. Спасские ворота

МОСКОВСКИЙ
КРЕМЛЬ 1700



Отводная стрельница Тайницкой Башни



**Троицкая башня—
башня-великан.**

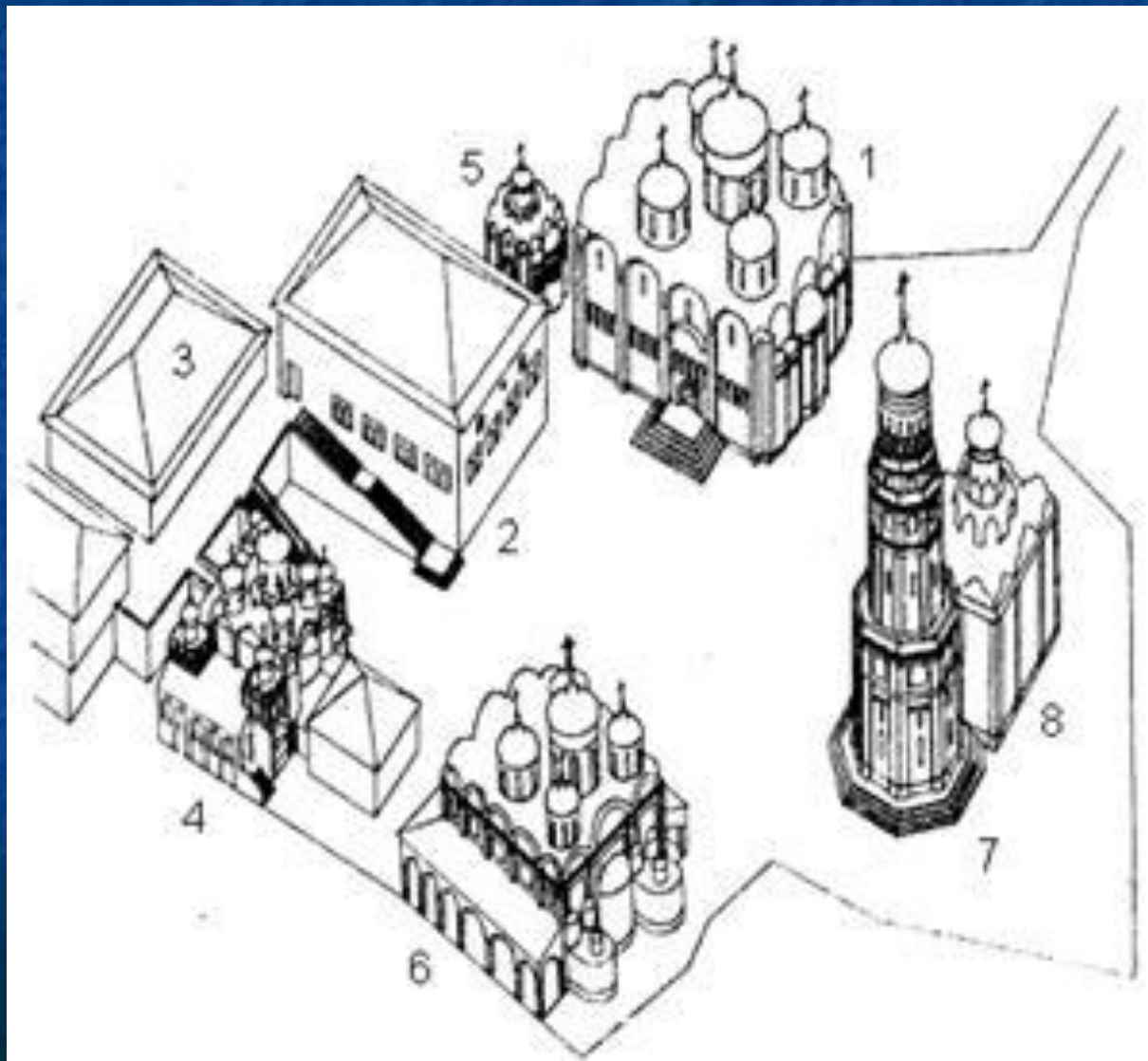
Её высота —
80 метров.



**Кутафья башня –
самая маленькая.
Высота её менее 14
метров. Стоит она
впереди всех стен.
Это предмостная
сторожевая башня.**



Соборная площадь



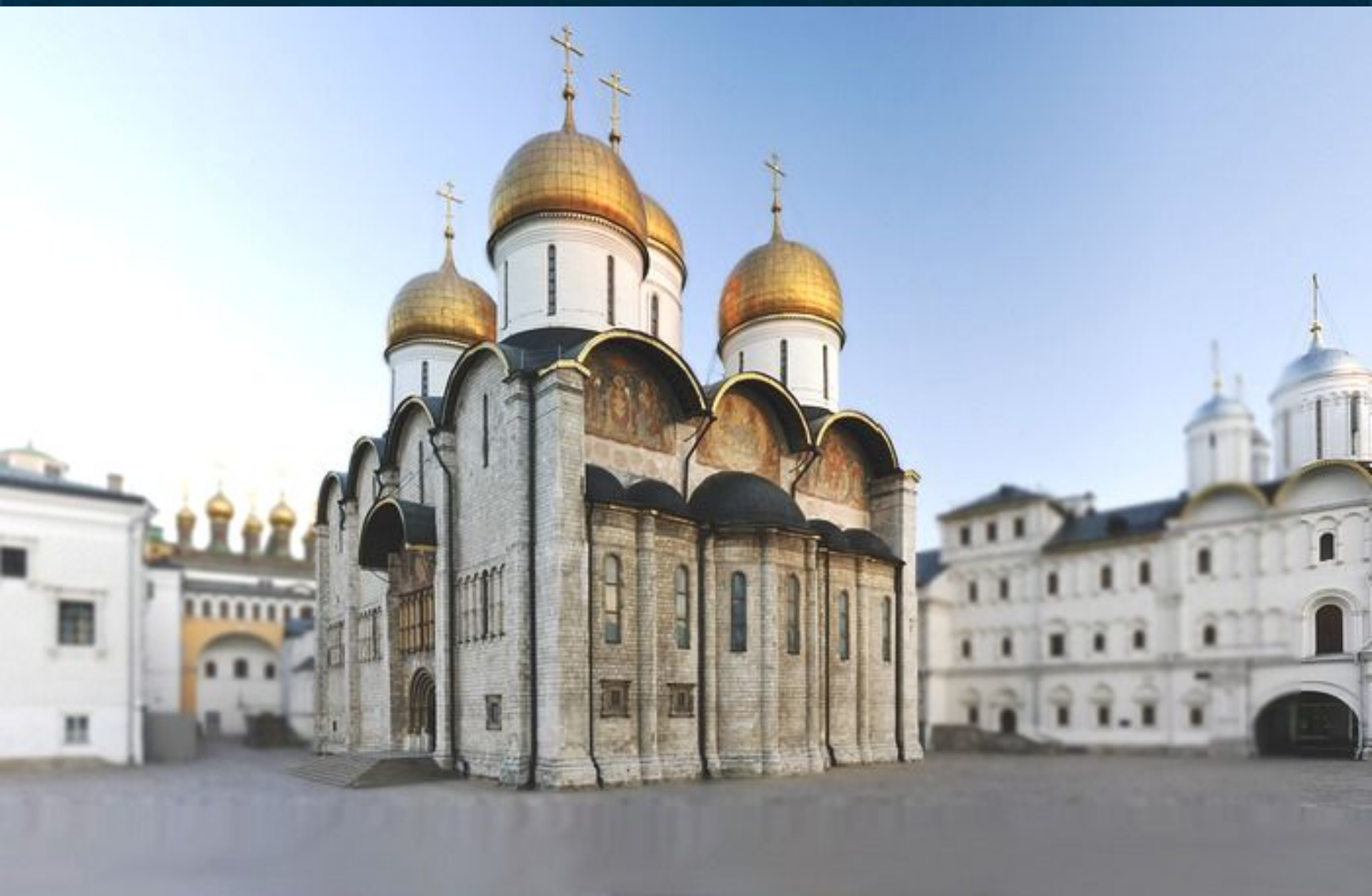


Соборная площадь Кремля.

Её окружают три величавых собора – Успенский, Благовещенский и Архангельский. У каждого собора свой облик и назначение.



Успенский собор.
Аристотель Фиораванти



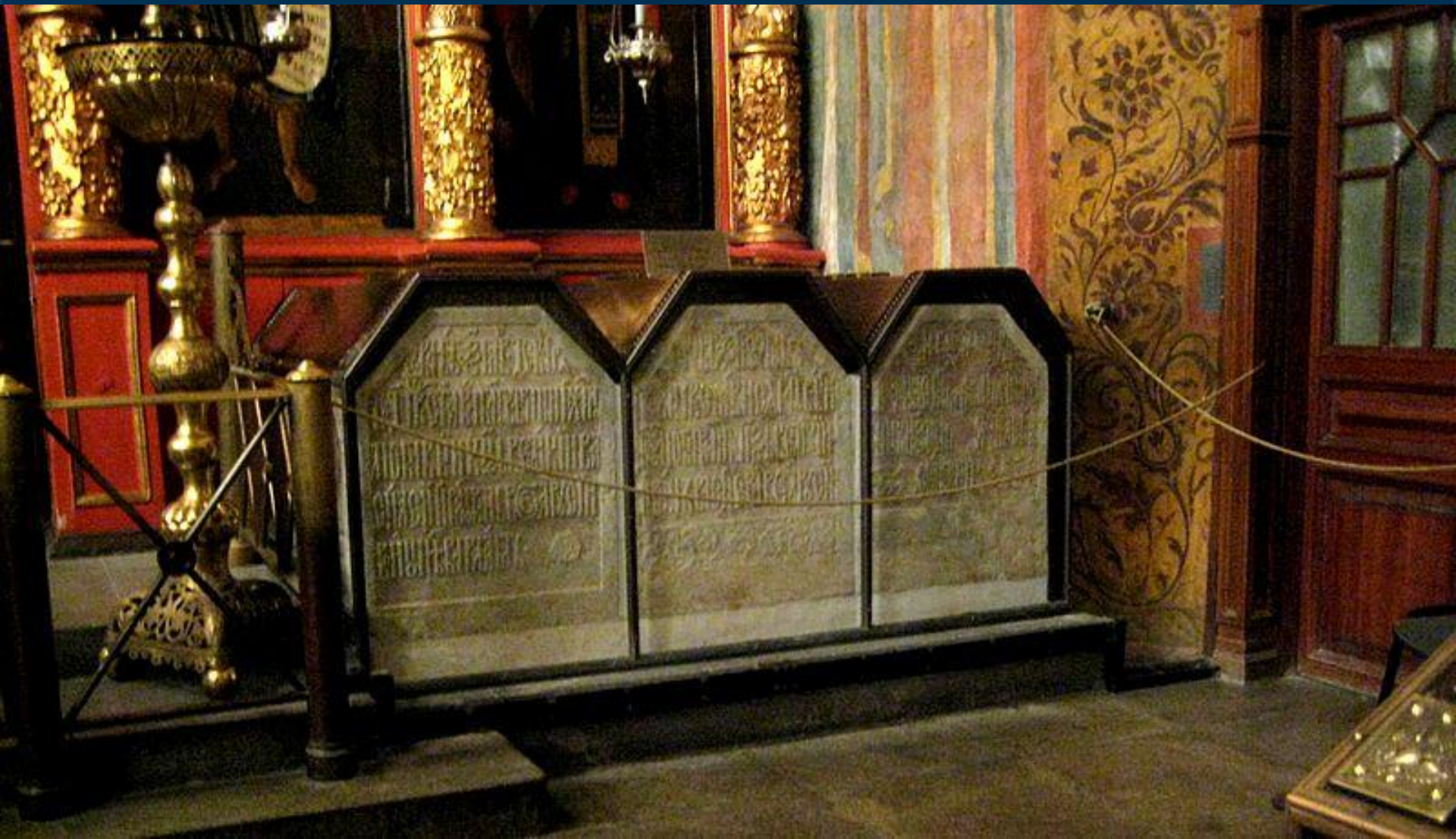






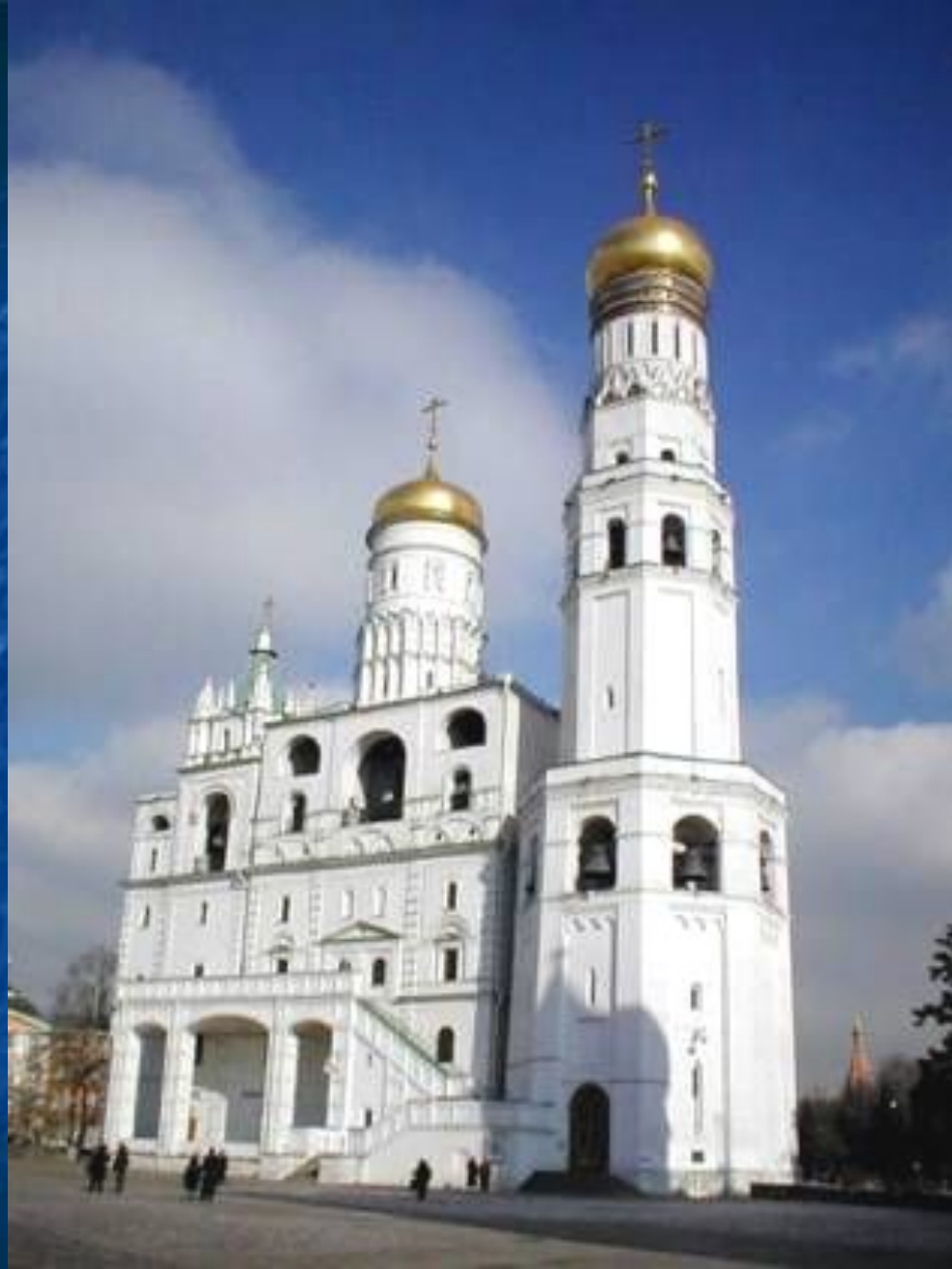
Архангельский собор







Благовещенский собор



Колокольня Иван Великий



Грановитая палата



