

# Инвестиции в Севастополе



## ПЛОЩАДЬ

Общая площадь Севастополя - 1079 км<sup>2</sup>, в том числе суша - 864 км<sup>2</sup>.



Москва  
( в пределах МКАД)  
877 кв. км



Севастополь  
864 кв. км



Ростов-на-Дону  
349 кв. км



Краснодар  
339 кв. км

## НАСЕЛЕНИЕ

428 753 чел.

361 647 чел.

148 000 чел.

138 833 чел.

119 734 чел.

СЕВАСТОПОЛЬ

СИМФЕРОПОЛЬ

КЕРЧЬ

ЯЛТА

ЕВПАТОРИЯ

# Основные конкурентные преимущества Севастополя

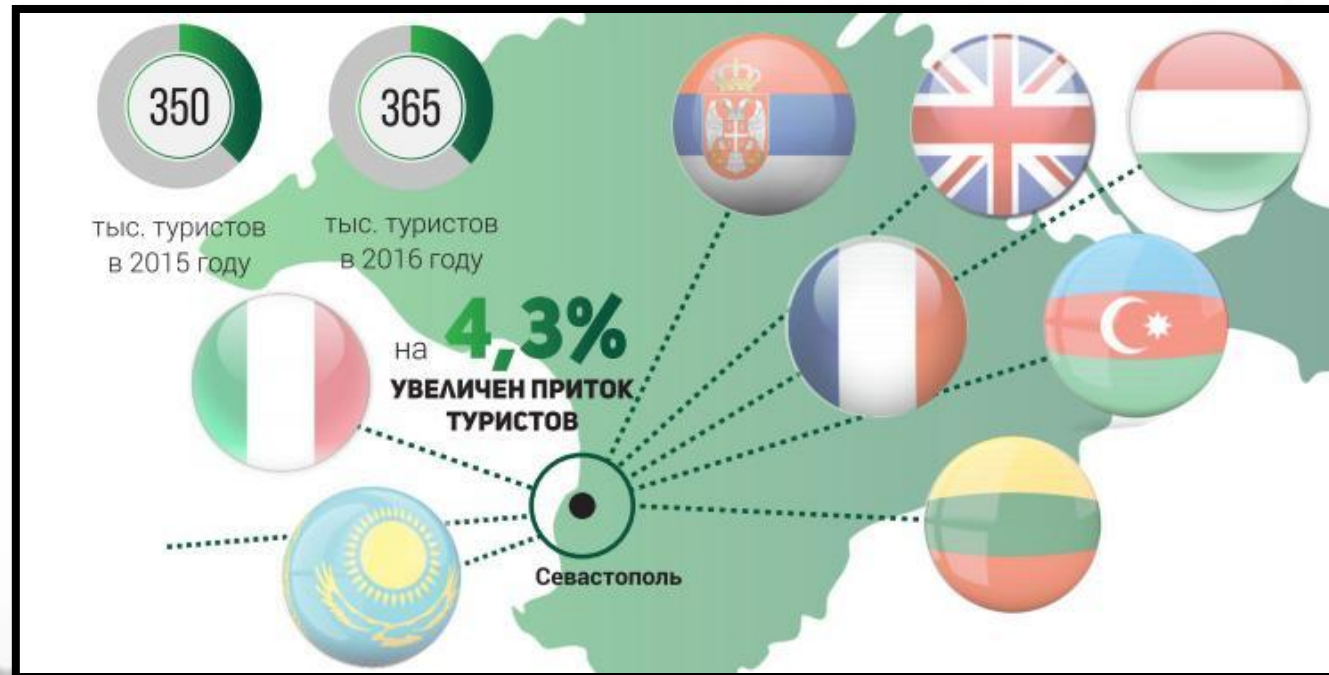
- Выгодное географическое расположение;
- Достаточно развитость транспортной инфраструктуры города;
- Мягкий климат (комфортно жить и работать);
- Развитая отрасль виноделия;
- Известность Севастополя как исторического бренда;
- Высокий уровень образованности и культуры населения;
- Наличие потенциала для развития туризма;
- Наличие базы для судостроения и судоремонта.





# Туризм

- Основными задачами в области туризма являются:
  - Продвижение туристического потенциала региона;
  - Развитие новых направлений и видов туризма;
- Использование рекреационных ресурсов и культурного наследия Севастополя;
  - Развитие материальной базы и инфраструктуры отрасли туризма.



Сроки исполнения проекта 2019 год  
Объем инвестиций 26,7 млн рублей

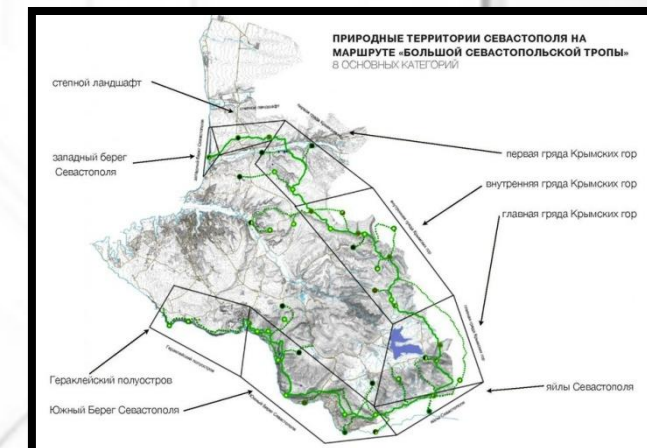
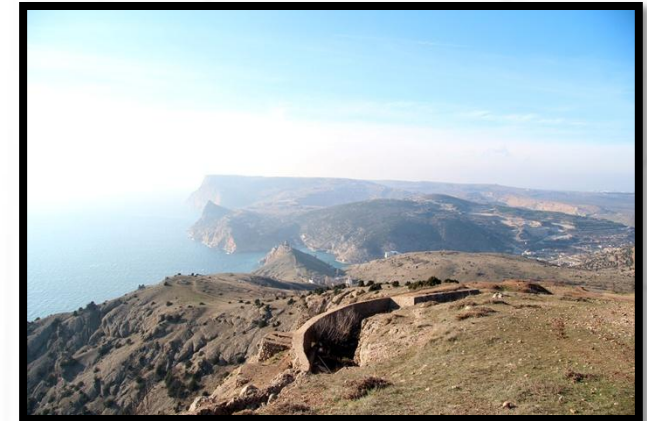


# БОЛЬШАЯ СЕВАСТОПОЛЬСКАЯ ТРОПА



# Описание проекта

- Создание комплекта базовой инфраструктуры для развития активных видов круглогодичного туризма в горно-лесной местности региона, общей протяженностью более **250 км**;
- Развитие и продвижение активного туризма и здорового образа жизни – создание инфраструктуры, как для туристов-любителей, так и для проведения соревнований профессиональных туристических групп;
- Создание устойчивого туристического потока не менее **50 000 человек в год**;
- Обеспечение безопасности маршрутах, информирование о возможных рисках;
- Создание комфортной информационной среды для отечественных и иностранных туристов.





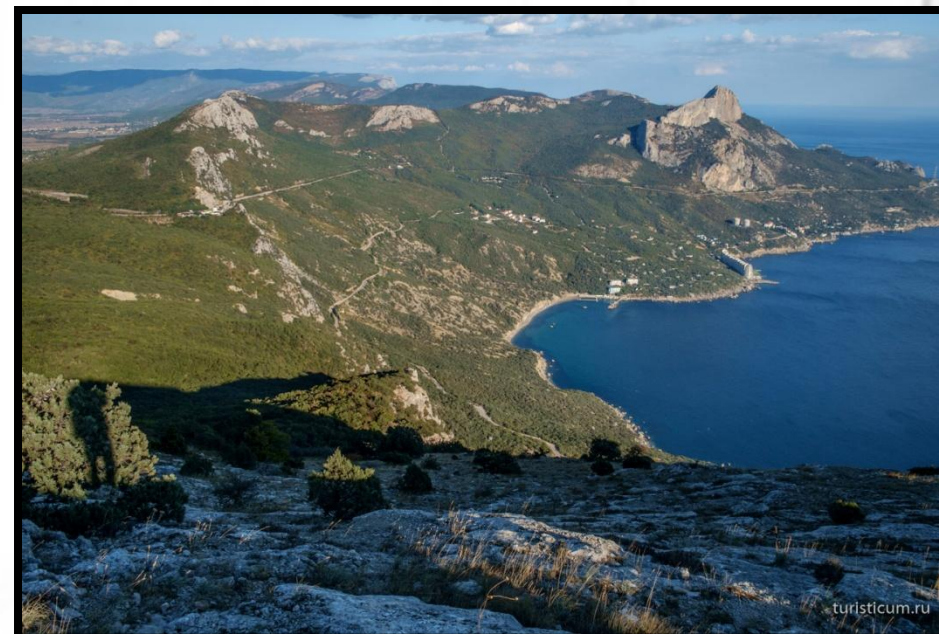
- **48 маршрутов;**

- **114 км основная нитка;**

- **150 км вспомогательных маршрутов;**

- На всем протяжении установлены навигационные знаки, в непосредственной близости от объектов туристского показа – информационные стенды;

- Исполняющий обязанности по проекту Губернатора города Севастополя Д. В. Освянников





# Балаклава – международный центр туризма

Площадь территории 80 Га  
Сроки исполнения проекта 2020  
год  
Объем инвестиций от 4 млрд  
рублей





# Описание проекта

- Строительство яхтенной марины международного уровня с развитой инфраструктурой: с местами стоянок для **650 судов**, судоремонтным комплексом с подъемником, пешеходными набережными, гостиницей, ресторанами, магазинами и современными общественными пространствами.







# ВОЕННО-ПАТРИОТИЧЕСКИЙ ПАРК «ФЕДЮХИНЫ ВЫСОТЫ»

Проект общегородского значения



# Описание проекта



- Сроки исполнения проекта **2020 год**;
- Объем инвестиций от **534 млн рублей**;
- **7 исторических площадок**: Античность, Византия и Древняя Русь, Генуэзцы, периоды Крымской Великой Отечественной и Афганской войн, начало 20 века;
- Программа полного исторического погружения, экскурсии;
- Туристические маршруты, историческое такси;
- Парковка, количество событийных мероприятий, проектов, осуществляемых на инфраструктуре Парка - 33;

# Терруар Севастополь





# Описание проекта

- Специфика Севастополя в том, что винодельческие предприятия здесь представляют собой хозяйства полного цикла – от этапа выращивания винограда до последующего производства и реализации конечной продукции.
- Проект «Терруар Севастополь» предполагает развитие как крупных хозяйств таких как - ООО Агрофирма «Золотая балка», **«Севастопольский винодельческий завод»**, ООО «Инкерманский завод марочных вин и др.
- Проект основан на развитие комплексного маркетинга Севастополя как винной провинции

