



ХОХЛОМСКАЯ РОСПИСЬ



Хохломская



Хохлома — старинный русский народный промысел, родившийся в XVII веке в округе Нижнего Новгорода.

Хохломская



Хохлома представляет собой декоративную роспись деревянной посуды и мебели, выполненную чёрным и красным (а также, изредка, зелёным) цветом по золотистому

Хохломская роспись



На дерево при выполнении росписи наносится не золотой, а серебристый оловянный порошок. После этого изделие покрывается специальным составом и три-четыре раза обрабатывается в печи, чем достигается уникальный медово-золотистый цвет, придающий лёгкой деревянной посуде эффект массивности.

Хохломская

иконопись



Казанская
Богоматерь

Приемам иконописи
наши мастера
обучались в Троице-
Сергиевой Лавре и
получили
благословение на
писание икон от
Патриарха
Московского и Всея
Руси Алексия II.

Хохломская



ПИСЬ

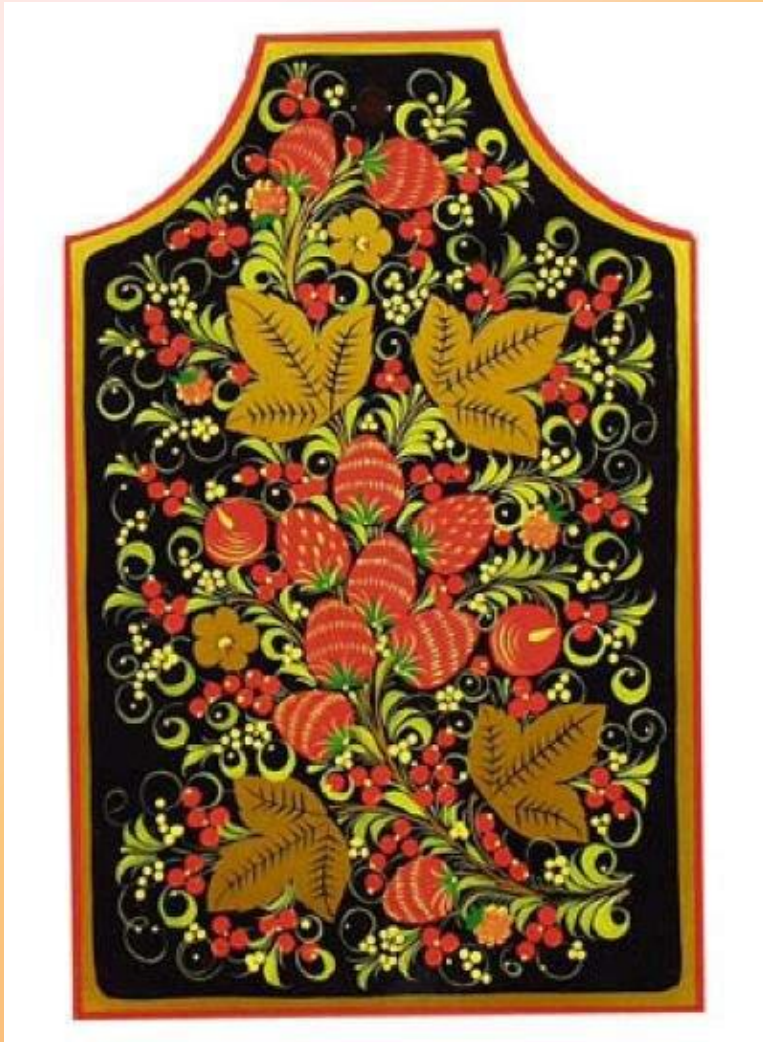
Традиционные элементы Хохломы — красные сочные ягоды рябины и земляники, цветы и ветки. Нередко встречаются птицы, рыбы и звери.



Основные цвета



Хохломская



Доска разделочная



Тарелка -
панно

Верховая роспись



Пряник

Фоновое письмо









ХОХЛОМСКАЯ РОСПИСЬ

