

Царство Растения

Отдел Моховидные



Характеристика

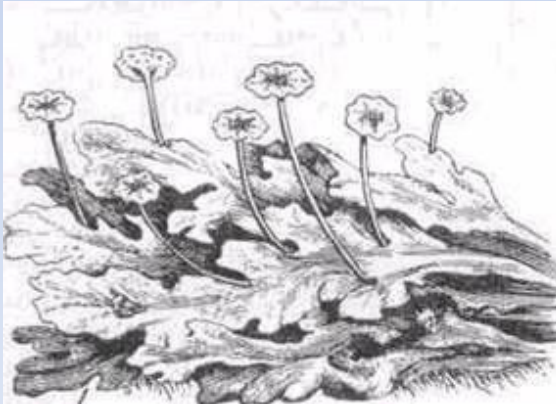
МХОВ:

1. Количество видов 27 тысяч
2. Имеются дифференцированные органы и ткани
3. Есть специальные приспособления для крепления к субстрату – *ризоиды*
4. Размножаются при помощи спор
5. Распространены в сильно увлажненных и даже заболоченных местах
6. Низкорослы
7. Нет древесных форм
8. Большинство из них многолетние растения

Классификация мхов

ОТДЕЛ МОХООБРАЗНЫЕ

Класс Печеночники
МХИ



Класс Листостебельные

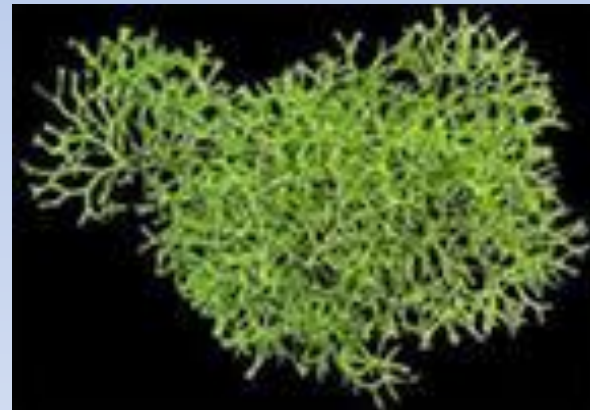


Класс Печеночники

- 1.Очень древние мхи
- 2.По строению – примитивны
- 3.Тело – зеленое слоевище



МАРШАНЦИ
Я



РИЧЧИ
Я

Класс Листостебельные МХИ

1. Более современные виды
2. Тело имеет органы



Зеленый
мох
Кукушкин
лен



Мох
сфагнум

Научная классификация

Царство: [Растения](#)

Отдел: [Мхи](#)

Класс: [Политриховые мхи](#)

Порядок: [Политриховые](#)

Семейство: [Политриховые](#)

Род: [Кукушкин лён](#)

Вид: **Кукушкин лён
обыкновенный**



Латинское название

Polytrichum commune [HEDW.](#) HEDW., [1801](#)

СТРОЕНИЕ МХА ЗЕЛЕНый МОХ КУКУШКИН ЛЕН

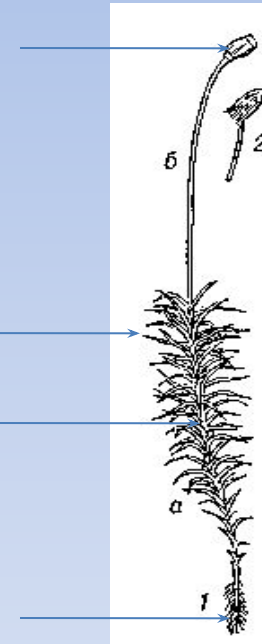


Коробочка со
спорами

Листья

Стебель

Ризоиды



ЦИКЛ РАЗВИТИЯ МХА КУКУШКИНОГО ЛЬНА

