



Звіт з продажів ТМ «Дмитрук» та «Всеволодівські делікатеси» за квітень 2015 рік

ПІДГОТУВАЛИ: СЕЛЬВЕСТРУК Я., ЛУК'ЯНЧУК Т.

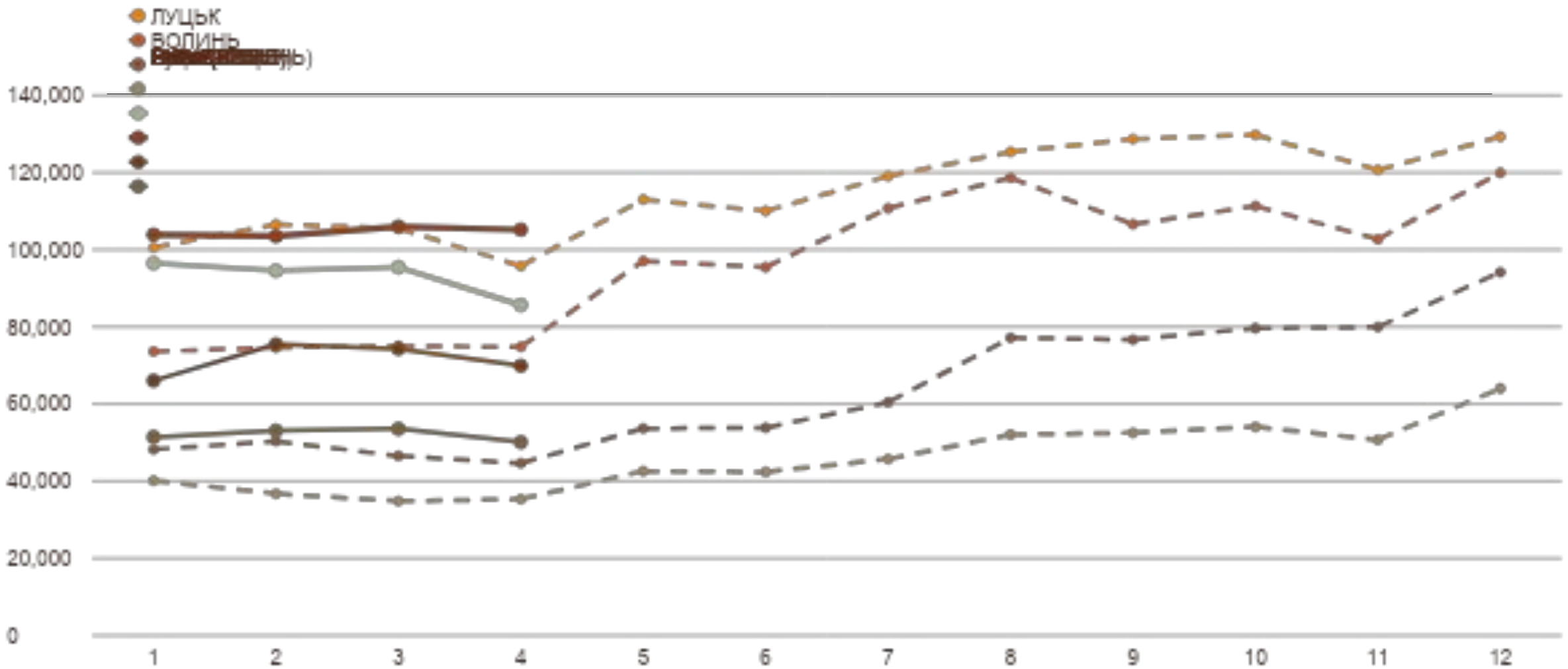


Зміст презентації.

1. Поточне виконання
2. Планові показники.
3. Аналіз прямих продажів по регіонах:
 - виконання планів
 - нумерічна дистрибуція
 - дебіторська заборгованість та ПДЗ
 - ключові партнери
 - аналіз реалізації у мережах
 - ротація МКВ

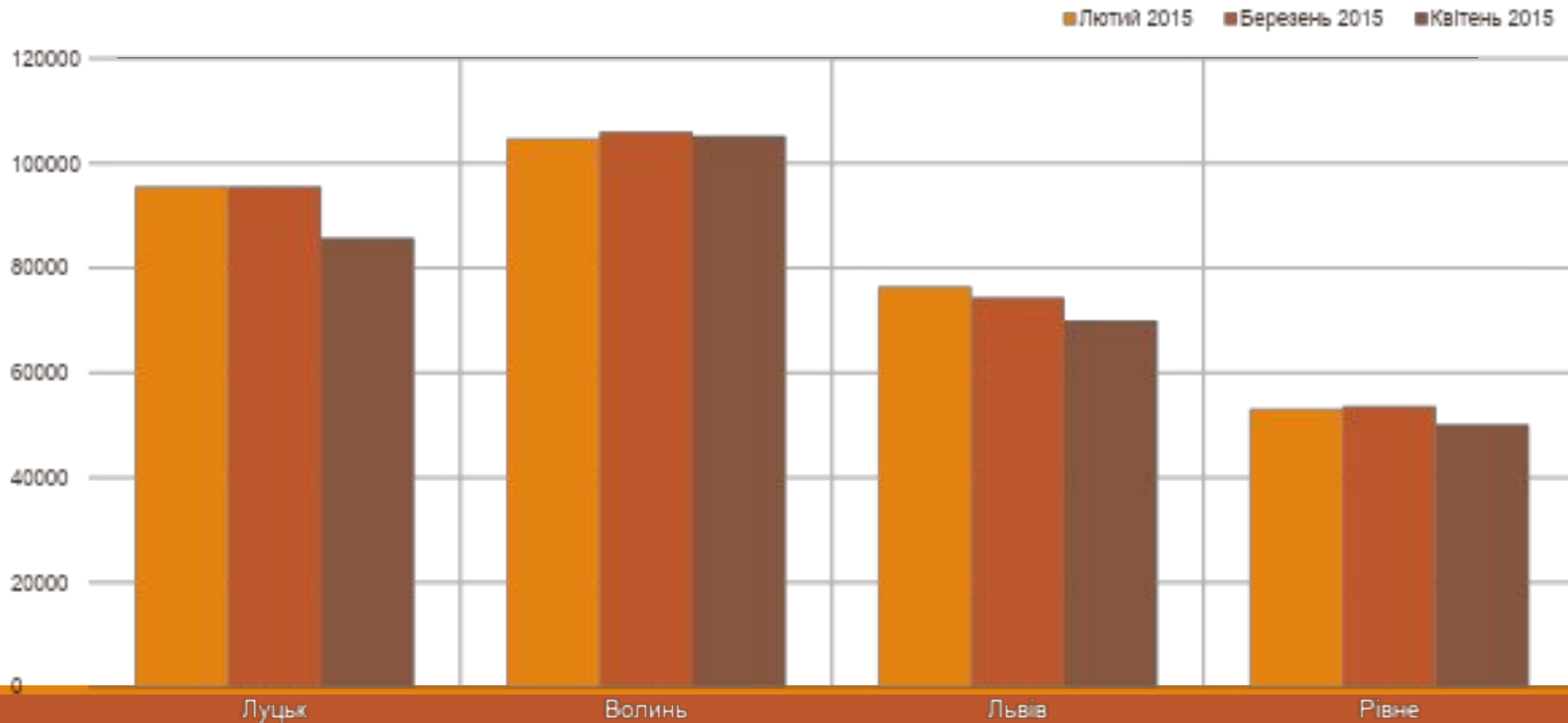


Динаміка реалізації ТМ «Дмитрук» та «ВД»: план / факт





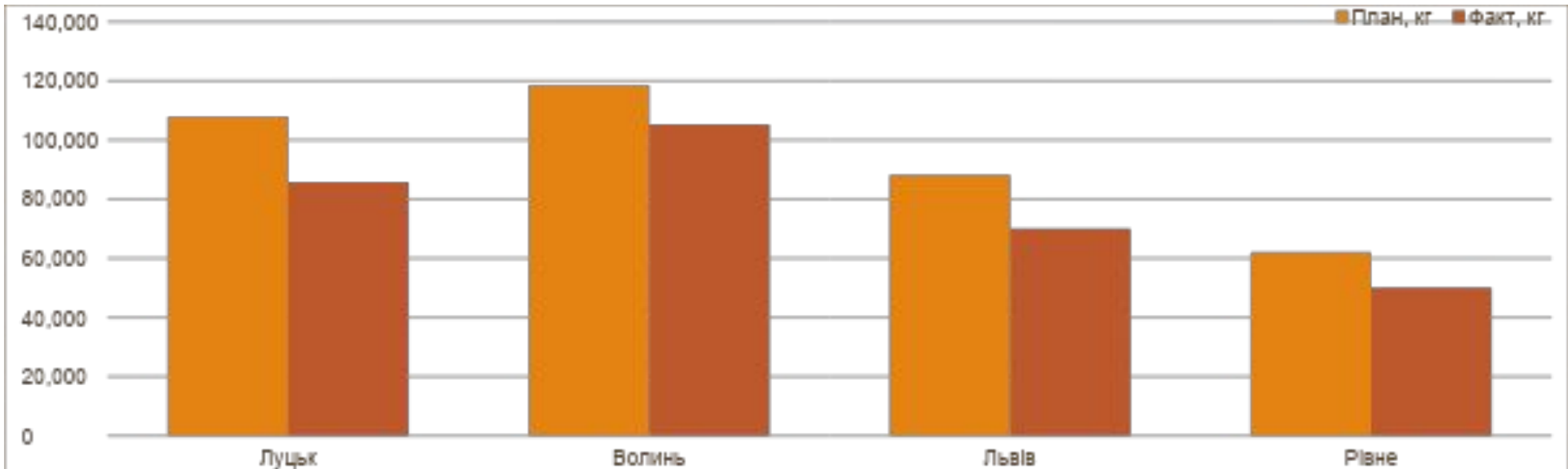
Порівняння реалізації ТМ «Дмитрук» та «ВД» по регіонах у лютому-квітні 2015 року





Загальне виконання плану у квітні 2015 р.

Напрямок	План, кг	Фактичні продажі, кг	%, виконання плану, місячний
Луцьк	108 000	85 657	79 %
Волинь	118 500	105 204	89 %
Львів	88 200	69 907	79 %
Рівне	62 000	50 109	81 %





Виконання плану у квітні 2015 р. / прями продажі

№	Торговий представник	Факт, кг (березень)	План, кг (квітень)	Факт, кг (квітень)	%, виконання плану	Динаміка квітень/березень, %
Луцьк		95 470	108 000	85 657	79 %	-10,3%
1	Тимошевич О.	28 561	30 000	25 480	85 %	-10,8%
2	Демчунь І.	28 417	28 000	20 077	72 %	-29,3%
3	Цяк І.	25 666	29 000	20 741	72 %	-19,2%
4	Боярський М.	12 826	11 000	10 464	95 %	-18,4%
5	Гаврилюк П.	-	10 000	8 895	89 %	-
Волинь		106 002	118 500	105 204	89 %	-0,8%
1	Чернацький А.	29 906	33 500	29 383	88 %	-1,7%
2	Оніщук С.	18 198	21 500	20 190	94 %	10,9%
3	Копелова О.	16 828	15 000	13 203	88 %	-21,5%
4	Охналюк П.	14 567	16 000	13 544	85 %	-7,0%
5	Степанюк Р.	10 890	12 000	11 014	92 %	1,1%
6	Баран О.	9 019	9 500	8 437	89 %	-6,5%
7	Плисюк С.	6 594	11 000	9 433	86 %	43,1%
Львів		74 296	88 200	69 907	79 %	-5,9%
1	Федорів Ю.	27 407	32 500	24 920	77 %	-9,1%
2	Дудись А.	11 641	9 500	7 070	74 %	-39,3%
3	Гаєвський Р.	7 377	9 000	7 977	89 %	8,1%
4	Коровайник В.	5 524	6 500	5 293	81 %	-4,2%
5	Парамуд Б.	5 607	9 000	7 159	80 %	27,7%
6	Михальченко Я.	4 837	7 000	5 714	82 %	18,1%
7	Москаль Р.	4 721	5 700	4 620	81 %	-2,1%
8	Пірогова Р.	4 147	3 800	2 812	74 %	-32,2%
9	Тетерко В.	3 035	3 000	2 062	69 %	-32,1%
10	Палій М.	-	2 200	2 280	104 %	-
Рівне		53 561	62 000	50 109	81 %	-6,4%
1	Кравчук В.	15 366	17 500	14 409	82 %	-6,2%
2	Мірченко Д.	11 305	13 000	10 867	84 %	-3,9%
3	Олешко Н.	10 210	11 500	8 541	74 %	-16,3%
4	Кривко С.	9 128	11 000	9 223	84 %	1,0%
5	Чернацький М.	7 552	9 000	7 069	79 %	-6,4%

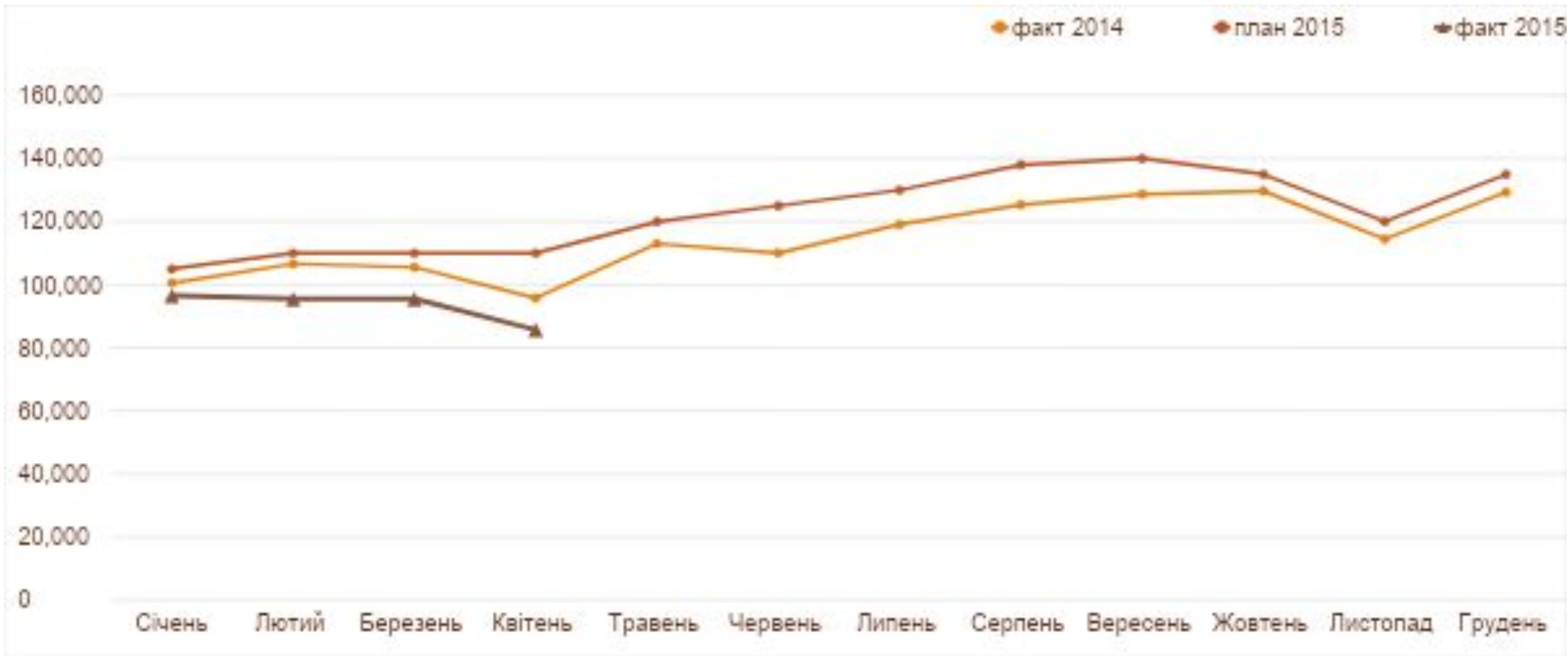


ДЗ у квітні
2015 р. /
прямі
продажі

Регіон	№	Торговий представник	Заборгованість на 31.03			Заборгованість на 28.04			Різниця
			загальна	протермінована	%	загальна	протермінована	%	
Луцьк	1	Тимошевич О.	607 170	71 170	12%	553 150	75 080	14%	2%
	2	Демчунь І.	404 410	42 150	10%	437 200	54 880	13%	3%
	3	Цяк І.	22 300	940	4%	23 250	2 950	13%	9%
	4	Боярський М.	191 340	12 700	7%	143 690	4 330	3%	-4%
	5	Гаврилюк П.	-	-	-	128 430	26 220	20%	-
		Всього:		1 225 220	126 960	10%	1 285 720	163 460	13%
Волинь	1	Чернацький А.	507 920	21 200	4%	548 570	39 830	7%	3%
	2	Оніщук С.	117 960	14 100	12%	163 380	3 200	2%	-10%
	3	Копелова О.	208 430	21 430	10%	154 870	21 670	14%	4%
	4	Охналюк П.	77 820	8 540	11%	74 090	3 270	4%	-7%
	5	Степанюк Р.	93 970	860	1%	89 430	210	0%	-1%
	6	Баран О.	100 040	14 630	15%	89 620	8 680	10%	-5%
	7	Плисюк С.	61 380	6 510	11%	102 290	2 520	2%	-9%
	Всього:		1 167 520	87 270	7%	1 222 250	79 380	6%	-1%
Львів	1	Федорів Ю.	631 870	118 780	19%	518 980	20 930	4%	-15%
	2	Дудись А.	148 830	49 260	33%	117 390	22 110	19%	-14%
	3	Гаєвський Р.	91 890	17 030	19%	99 390	24 360	25%	6%
	4	Парамуд Б.	53 840	3 400	6%	50 010	4 020	8%	2%
	5	Михайленко Я.	37 194	4 804	13%	49 000	6 720	14%	1%
	6	Москаль Р.	85 555	23 845	28%	67 380	15 640	23%	-5%
	7	Пірогова Р.	44 500	18 760	42%	24 850	8 840	36%	-6%
	8	Тетерко В.	43 130	11 480	27%	50 830	21 250	42%	15%
	9	Палій М.	-	-	-	40 750	19 300	47%	-
	Всього:		1 136 809	247 359	22%	1 018 580	143 170	14%	-8%
Рівне	1	Кравчук В.	288 890	21 370	7%	241 700	31 830	13%	6%
	2	Мірченко Д.	177 780	24 170	14%	141 970	5 000	4%	-10%
	3	Олешко Н.	135 060	11 020	8%	106 390	11 330	11%	3%
	4	Кривко С.	273 880	38 160	14%	235 360	19 080	8%	-6%
	5	Чернацький М.	160 700	15 480	10%	158 780	16 360	10%	0%
	Всього:		1 036 310	110 200	11%	884 200	83 600	9%	-2%
Роздріб:			4 565 859	571 789	13%	4 410 750	469 610	11%	-2%
Мережі:			5 684 040	1 233 280	22%	5 316 630	1 303 180	25%	3%
Опт:			1 006 200	204 106	20%	1 008 321	287 628	29%	9%
Всього:			14 067 470	2 355 680	17%	13 133 657	2 546 503	19%	2%



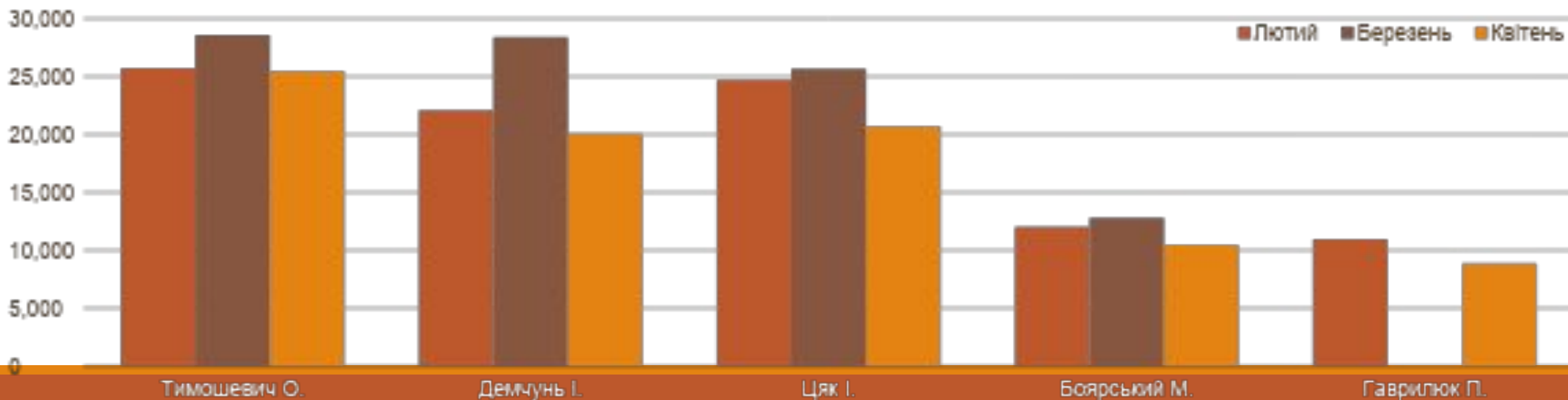
Плани продаж у 2015 р. - ЛУЦЬК





Виконання плану у квітні 2015 р. / прями продажі – Луцьк

ТП	Лютий				Березень				Квітень			
	План	Факт, кг	Факт, грн	% виконання	План	Факт, кг	Факт, грн	% виконання	План	Факт, кг	Факт, грн	% виконання
Тимошевич О.	27 000	25 740	1 160 900	95 %	31 500	28 561	1 495 195	91 %	30 000	25 480	1 339 554	85 %
Демчунь І.	25 000	22 080	1 074 450	88 %	30 500	28 417	1 558 007	93 %	28 000	20 077	1 122 295	72 %
Цяк І.	26 000	24 680	1 284 170	95 %	27 000	25 666	1 532 692	95 %	29 000	20 741	1 265 580	72 %
Боярський М.	13 000	12 000	572 720	92 %	13 500	12 826	691 980	95 %	11 000	10 464	563 326	95 %
Гаврилук П.	14 000	10 960	536 850	78 %	-	-	-	-	10 000	8 895	498 003	89 %
Всього:	105 000	95 460	4 629 090	91 %	102 500	95 470	5 277 874	93 %	108 000	85 657	4 788 757	79 %





Прямі продажі – Луцьк (ND та ДЗ)

ТП	Лютий	Березень	Квітень
Тимошевич О.	56	72	57
Демчунь І.	74	101	71
Цяк І.	35	33	33
Боярський М.	68	90	61
Гаврилук П.	68	-	66
Всього:	301	296	288

ТП	ПДЗ Березень (31.03)	% ПДЗ Березень (31.03)	Квітень (на 28.04)		
			Загальна заборгованість	Протермінована заборгованість	% протермінованої заборгованості
Тимошевич О.	<u>71 170</u>	12%	553 150	75 080	14%
Демчунь І.	<u>42 150</u>	10%	437 200	54 880	13%
Цяк І.	<u>940</u>	4%	23 250	2 950	13%
Боярський М.	<u>12 700</u>	7%	143 690	4 330	3%
Гаврилук П.	-	-	128 430	26 220	20%
Всього:	126 960	10%	1 285 720	163 460	13%



Прямі продажі – Луцьк (ротація)

№ п/п	Асортимент	Лютий	Березень	Квітень	Доля, %	
1	Оригінальна з молоком	16 980	16 923	16 087	18,8 %	74,1 %
2	Сардельки М'ясні	7 345	8 274	6 328	7,4 %	
3	Сардельки Оригінальні	6 218	6 294	4 829	5,6 %	
4	Сардельки Соковиті	4 595	4 763	4 025	4,7 %	
5	Царська	4 068	3 323	3 519	4,1 %	
6	Сосиски Альпійські	3 909	4 278	3 164	3,7 %	
7	3 сиром	2 877	2 544	2 375	2,8 %	
8	Таврійська	2 121	1 886	2 154	2,5 %	
9	Ретро з молоком	2 364	2 189	2 111	2,5 %	
10	Сосиски Елітні	2 882	2 372	2 007	2,3 %	
11	Сардельки Домашні	1 748	1 913	1 824	2,1 %	
12	Салямі Європейська	2 382	1 914	1 785	2,1 %	
13	Салямі зі свинини	2 157	1 805	1 755	2,0 %	
14	Салямі Банкетна	1 073	1 490	1 584	1,8 %	
15	Панська	1 141	1 167	1 530	1,8 %	
16	Сосиски Молодіжні	1 582	1 791	1 368	1,6 %	
17	Грудинка в/к	1 487	947	1 235	1,4 %	
18	Крила курячі к/в	1 457	1 728	1 219	1,4 %	
19	Молодіжна	1 367	1 299	1 208	1,4 %	
20	Балик Посольський	871	790	1 155	1,3 %	
21	Московська	1 271	1 043	1 148	1,3 %	
22	Харківська	1 090	1 078	1 092	1,3 %	



Замовлення стратегічних позицій у квітні 2015 р. – Луцьк

ФІО ТА	Домашня на дровах	Дрогобицька ДСТУ	Казкова	Княжа	Королівська	Купецька	Лікарська ДСТУ	Львівська ДСТУ	Міні Салямi	Салямi Італія	Салямi Софіївська
Боярський Максим Миколайович	10	29	11	61	39	12	9	12	6	7	65
Гаврилук Павло Олександрович	23	9	1	87	15	6	55	17	17	10	19
Демчунь Ігор Григорович	36	36	57	231	61	28	92	37	9	24	86
Тимошевич Олег Миколайович	23	20	58	234	189	22	53	15	15	15	31
Цяк Ірина Валеріївна	1	72		24	98	19	104	54	9	25	
Всього	93	166	127	637	401	86	313	136	56	81	200



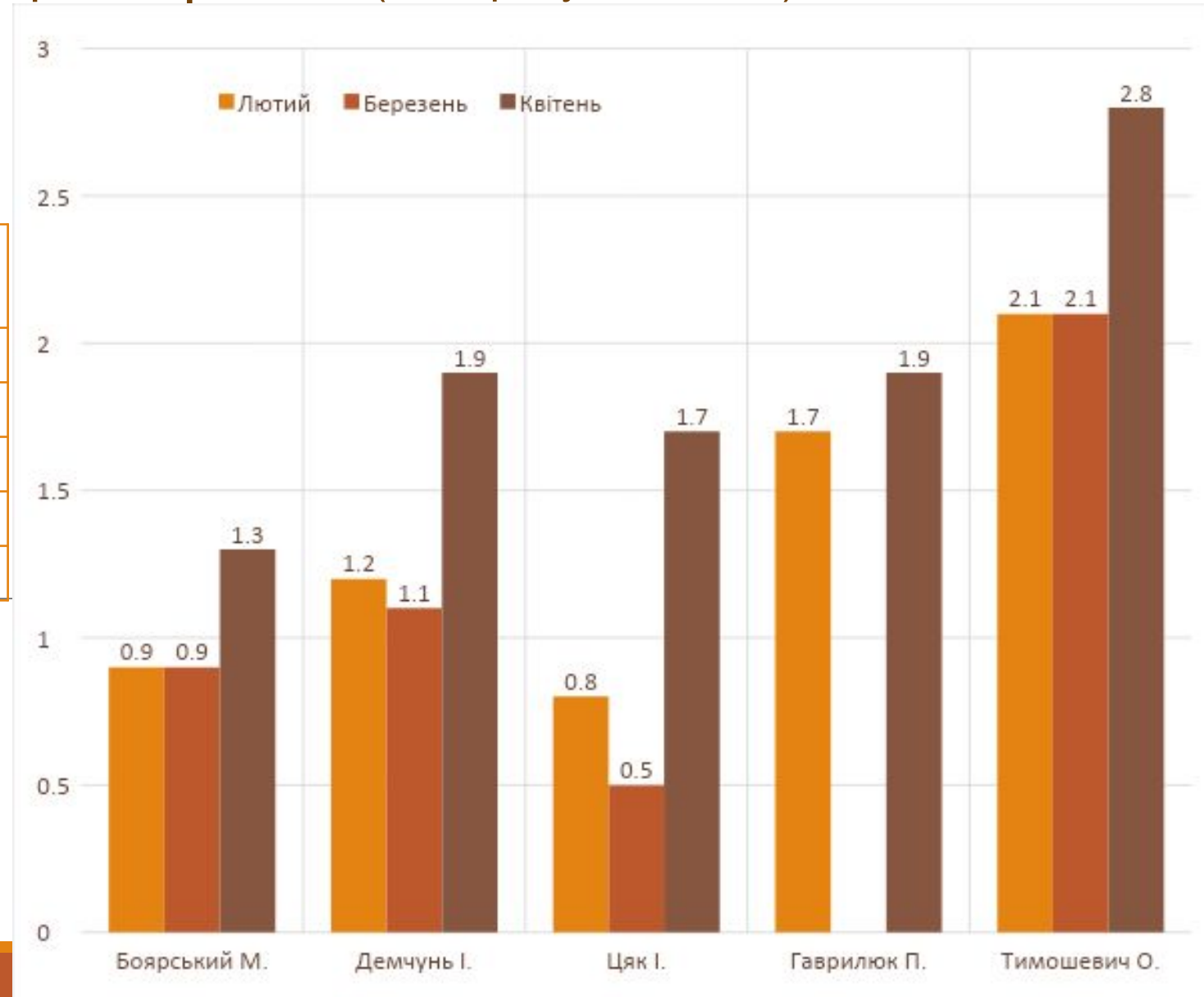
ТОП-10 клієнтів ЛУЦЬК

№ з/п	Контрагент	Реалізовано, кг		% у загальному обсязі Луцька	Різниця до березня	Різниця до березня, %
		Квітень	Березень			
1	Черняк М. У. ФОП	3 299	2 787	3,9 %	512	18,4%
2	Гончарук ФОП	2 266	2 252	2,6 %	14	0,6%
3	Кравчук Л. Г. ФОП	2 155	1 973	2,5 %	182	9,2%
4	Пасічник А. Є. ФОП	1 906	1 909	2,2 %	-3	-0,2%
5	Шарко О. С. ФОП	1 901	1 613	2,2 %	288	17,9%
6	Рибай В. С. ФОП	1 832	1 968	2,1 %	-136	-6,9%
7	Кондрашина О. В. ФОП	1 808	2 132	2,1 %	-324	-15,2%
8	«Сова» Герасимюк	1 748	1 769	2,0 %	-21	-1,2%
9	Трегубенко О. В. ФОП	1 721	1 833	2,0 %	-112	-6,1%
10	Вишневська Н. М. ФОП	1 646	1 678	1,9 %	-32	-1,9%
	Всього:	20 282	19 914	23,7 %	368	1,8%



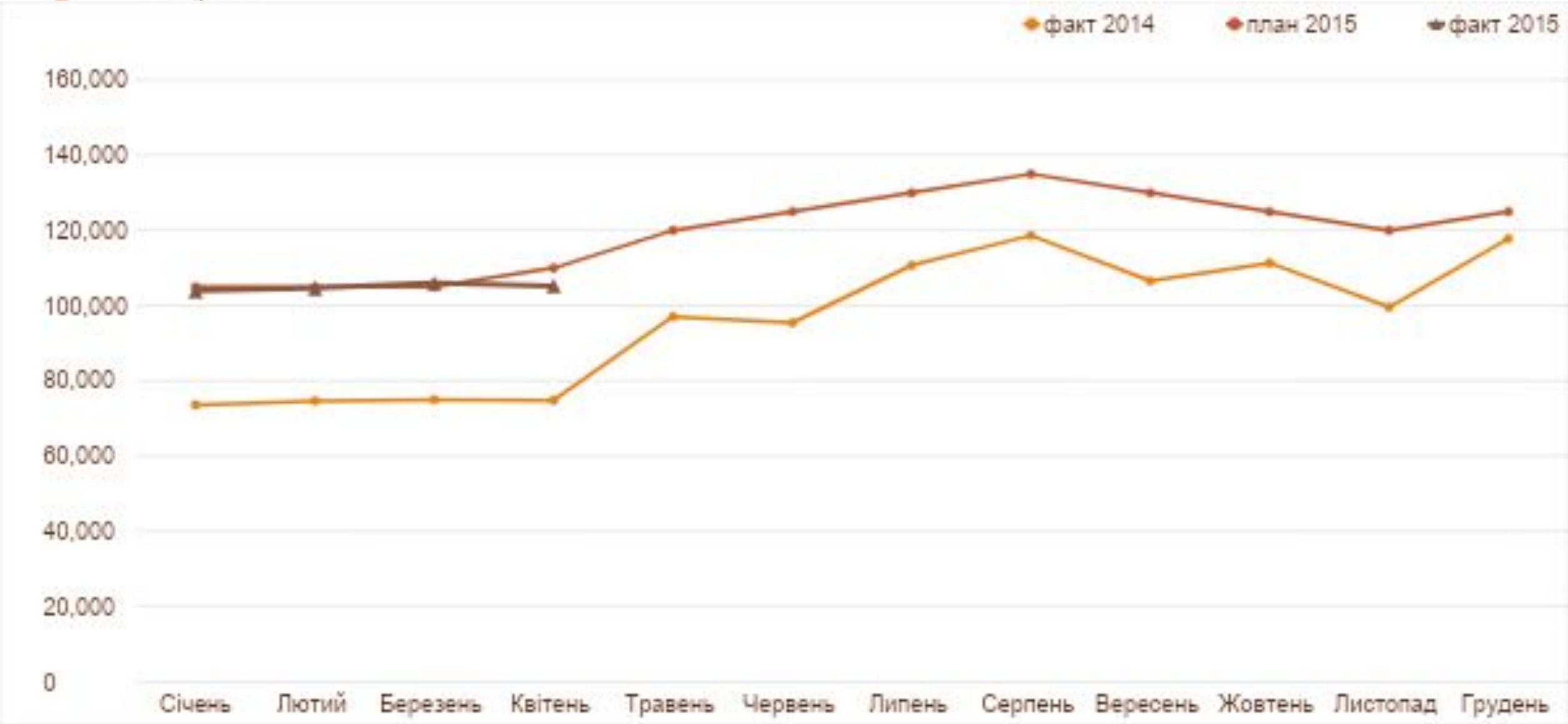
Повернення за лютий-квітень 2015 р. – Луцький регіон (без врахування СМ)

Регіон	Співробітники	Лютий, % грн	Березень, % грн	Квітень, % грн
Луцьк	Боярський М.	0,9	0,9	1,3
	Демчунь І.	1,2	1,1	1,9
	Цяк І.	0,8	0,5	1,7
	Гаврилюк П.	1,7	-	1,9
	Тимошевич О.	2,1	2,1	2,8





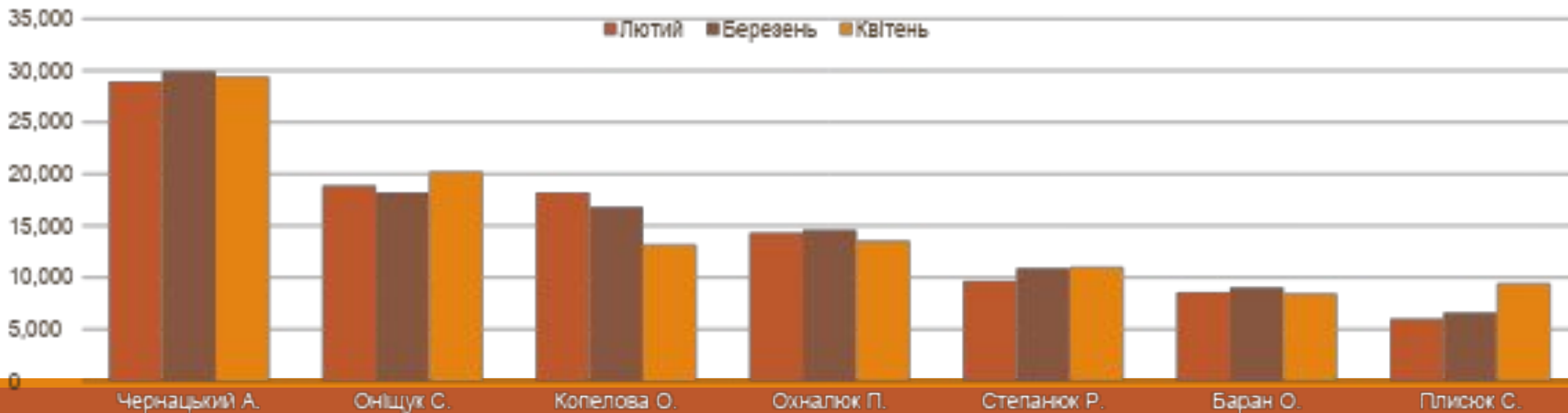
Плани продаж у 2015 р. - ВОЛИНЬ





Виконання плану у квітні 2015 р. / прями продажі – Волинь

ТП	Лютий				Березень				Квітень			
	План	Факт, кг	Факт, грн	% виконання	План	Факт, кг	Факт, грн	% виконання	План	Факт, кг	Факт, грн	% виконання
Чернацький А.	29 000	28 940	1 323 900	100 %	30 000	29 906	1 566 984	100 %	33 500	29 383	1 554 822	88 %
Оніщук С.	21 000	18 900	898 650	90 %	19 500	18 198	984 743	93 %	21 500	20 190	1 102 569	94 %
Копелова О.	18 000	18 240	778 200	101 %	18 000	16 828	826 338	93 %	15 000	13 203	649 658	88 %
Охналюк П.	14 000	14 340	669 960	102 %	15 000	14 567	762 808	97 %	16 000	13 544	716 824	85 %
Степанюк Р.	9 000	9 660	418 440	107 %	11 000	10 890	549 448	99 %	12 000	11 014	572 088	92 %
Баран О.	9 500	8 570	389 730	90 %	9 000	9 019	460 824	100 %	9 500	8 437	440 160	89 %
Плисюк С.	6 000	6 000	272 620	100 %	7 000	6 594	339 005	94 %	11 000	9 433	489 292	86 %
Всього:	106 500	104 650	4 751 500	98 %	109 500	106 002	5 490 150	97 %	118 500	105 204	5 525 414	89 %





Прямі продажі – Волинь (ND та ДЗ)

ТП	Лютий	Березень	Квітень
Чернацький А.	114	110	110
Оніщук С.	119	104	112
Копелова О.	47	51	51
Охналюк П.	69	69	68
Степанюк Р.	99	96	102
Баран О.	69	76	90
Плисюк С.	60	66	67
Всього:	577	572	600

ТП	ПДЗ Березень (31.03)	% ПДЗ Березень (31.03)	Квітень (на 28.04)		
			Загальна заборгованість	Протермінована заборгованість	% протермінованої заборгованості
Чернацький А.	<u>21 200</u>	4%	548 570	39 830	7%
Оніщук С.	<u>14 100</u>	12%	163 380	3 200	2%
Копелова О.	<u>21 430</u>	10%	154 870	21 670	14%
Охналюк П.	<u>8 540</u>	11%	74 090	3 270	4%
Степанюк Р.	<u>860</u>	1%	89 430	210	0%
Баран О.	<u>14 630</u>	15%	89 620	8 680	10%
Плисюк С.	<u>6 510</u>	11%	102 290	2 520	2%
Всього:	87 270	7%	1 222 250	79 380	6%



Прямі продажі –
Волинь
(ротація)

№ з/п	Асортимент	Лютий	Березень	Квітень	Доля, %
1	Оригінальна з молоком	12 644	12 362	13 649	13,0 %
2	Сардельки Соковиті	8 226	7 648	5 899	5,6 %
3	Сардельки М"ясні	6 011	5 571	4 809	4,6 %
4	З сиром	4 740	3 819	3 894	3,7 %
5	Молодіжна	3 526	3 195	3 561	3,4 %
6	Таврійська	3 214	2 616	3 322	3,2 %
7	Крила курячі к/в	3 954	5 310	3 131	3,0 %
8	Гомілки курячі	2 185	3 210	3 123	3,0 %
9	Екстра	-	1 158	3 007	2,9 %
10	Салямi Банкетна	1 925	2 440	2 876	2,7 %
11	Ретро з молоком	2 224	2 333	2 863	2,7 %
12	Сосиски Альпійські	3 250	3 388	2 496	2,4 %
13	Салямi Козацька	2 452	2 261	2 418	2,3 %
14	Харківська	2 226	1 731	2 399	2,3 %
15	Сардельки Домашні	1 824	2 702	2 271	2,2 %
16	Сосиски Елітні	3 035	2 772	2 220	2,1 %
17	Салямi зі свинини	2 494	1 938	2 140	2,0 %
18	Куряча	2 321	1 973	1 894	1,8 %
19	Салямi Європейська	2 386	1 590	1 812	1,7 %
20	Сардельки з сиром	3 042	2 419	1 801	1,7 %
21	Ніжна	2 205	1 823	1 440	1,4 %
22	Сосиски Апетитні	-	1 059	1 438	1,4 %
23	Сардельки Оригінальні	1 745	1 811	1 407	1,3 %
24	Салямi Мілано	1 157	1 068	1 156	1,1 %

71,3 %



Замовлення стратегічних позицій у квітні 2015 р. – Волинь

ФІО ТА	Домашня на дровах	Дрогобицька ДСТУ	Казкова	Княжа	Королівська	Купецька	Лікарська ДСТУ	Львівська ДСТУ	Міні Салями	Салями Італія	Салями Софіївська
Баран Олександр Миколайович	13	11	52	49	51	11	12	29	2	2	6
Копелова Олена Олександрівна	10	5	32	3	20	8	16	20	5	12	6
Оніщук Сергій Миколайович	15	37	39	39	205	17	68	121	19	18	110
Охналук Павло Анатолійович	14	6	3	62	24	35	5	5	3	3	26
Плисюк Сергій Валерійович	21	14	38	24	55	11	38	14	5	15	7
Степанюк Роман Васильович	12	9	22	20	36	6	34	10	11	17	25
Чернацький Андрій Миколайович	85	40	70	37	123	26	11	79	18	54	117
Всього	171	120	256	232	514	113	183	277	62	121	297



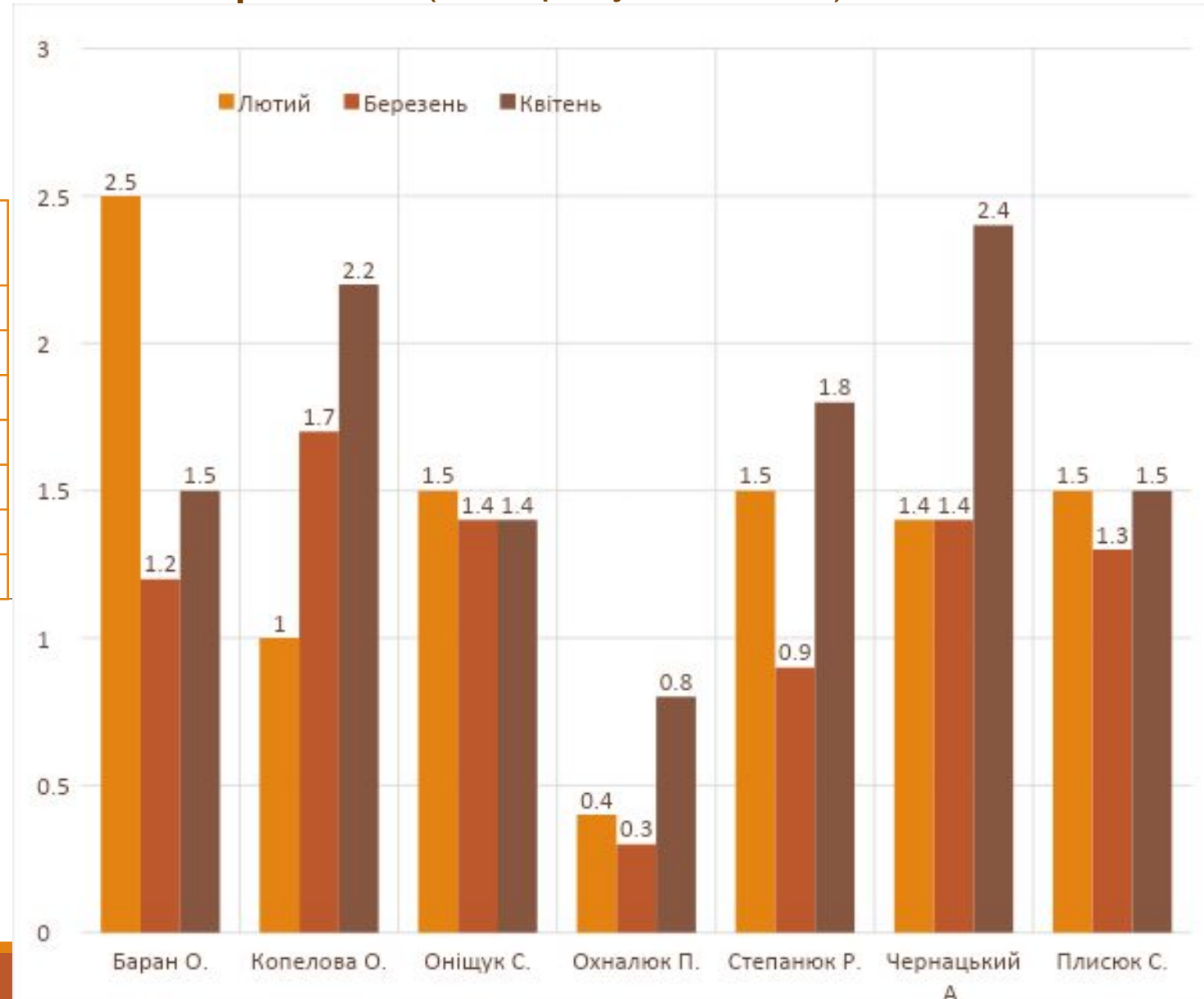
ТОП-10 клієнтів ВОЛИНЬ

№ з/п	Контрагент	Реалізовано, кг		% у загальному обсязі Волині	Різниця до березня	Різниця до березня, %
		Квітень	Березень			
1	Оксенюк Н. Д. ФОП	8 374	8 732	8,0 %	-358	-4,1%
2	Дідик П. В. ФОП	4 893	5 249	4,7 %	-356	-6,8%
3	Каме́нєв С. С. ФОП	3 083	3 374	2,9 %	-291	-8,6%
4	Романюк С. А. ФОП	2 489	1 590	2,4 %	899	56,5%
5	Поремчук А. В. ФОП	2 263	1 859	2,2 %	404	21,7%
6	Шулячук А. А. ФОП	2 156	2 056	2,0 %	100	4,9%
7	Клівак Г. О. ФОП	1 819	1 264	1,7 %	555	43,9%
8	Каркушевська С. М. ФОП	1 790	1 443	1,7 %	347	24,0%
9	Сергійчук В. Ф. ФОП	1 667	316	1,6 %	1 351	427,5%
10	Яблонська Ю. В. ФОП	1 283	958	1,2 %	325	33,9%
	Всього:	29 817	26 841	28,3 %	2 976	11,1%



Повернення за лютий-квітень 2015 р. – Волинський регіон (без врахування СМ)

Регіон	Співробітники	Лютий, % грн	Березень, % грн	Квітень, % грн
Волинь	Баран О.	2,5	1,2	1,5
	Копелова О.	1	1,7	2,2
	Оніщук С.	1,5	1,4	1,4
	Охналюк П.	0,4	0,3	0,8
	Степанюк Р.	1,5	0,9	1,8
	Чернацький А.	1,4	1,4	2,4
	Плисюк С.	1,5	1,3	1,5





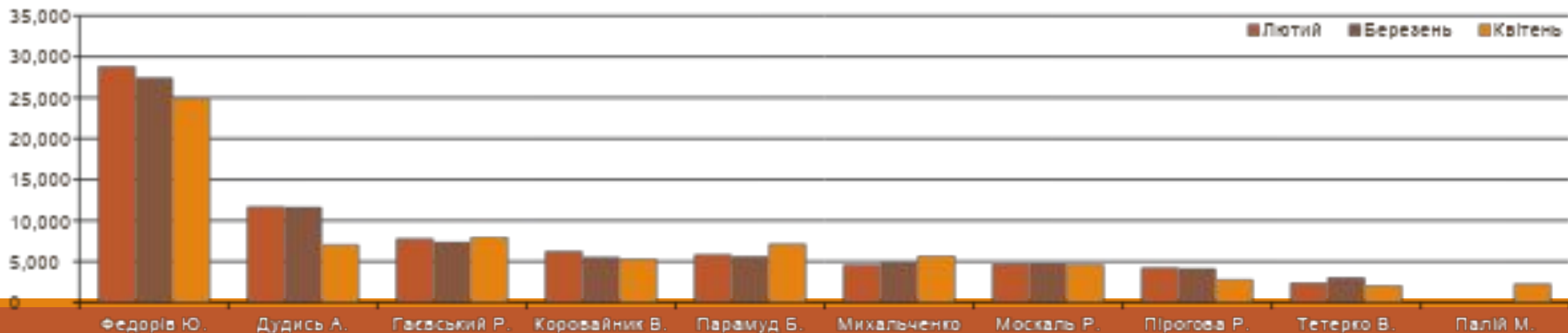
Плани продаж у 2015 р. - ЛЬВІВ





Виконання плану у квітні 2015 р. / прями продажі – Львів

ТП	Лютий				Березень				Квітень			
	План	Факт, кг	Факт, грн	% виконання	План	Факт, кг	Факт, грн	% виконання	План	Факт, кг	Факт, грн	% виконання
Федорів Ю.	28 000	28 850	1 270 400	103 %	30 000	27 407	1 378 596	91 %	32 500	24 920	1 243 583	77 %
Дудись А.	11 000	11 700	548 600	106 %	12 000	11 641	632 396	97 %	9 500	7 070	370 897	74 %
Гаєвський Р.	8 000	7 800	352 000	98 %	8 000	7 377	379 797	92 %	9 000	7 977	409 278	89 %
Коровайник В.	6 500	6 250	327 300	96 %	7 000	5 524	331 830	79 %	6 500	5 293	323 583	81 %
Парамуд Б.	5 500	5 850	261 100	106 %	6 000	5 607	282 141	93 %	9 000	7 159	368 701	80 %
Михальченко Я.	5 000	4 600	219 700	92 %	5 000	4 837	257 870	97 %	7 000	5 714	318 542	82 %
Москаль Р.	5 000	4 700	224 400	94 %	5 000	4 721	252 920	94 %	5 700	4 620	250 925	81 %
Пірогова Р.	4 000	4 250	202 800	106 %	4 500	4 147	226 566	92 %	3 800	2 812	149 581	74 %
Тетерко В.	3 000	2 400	117 400	80 %	3 000	3 035	168 739	101 %	3 000	2 062	113 632	69 %
Палій М.	-	-	-	-	-	-	-	-	2 200	2 280	116 993	104 %
Всього:	76 000	76 400	3 523 840	101 %	80 500	74 296	3 910 855	92 %	88 200	69 907	3 665 716	79 %





Прямі продажі – Львів (ND та ДЗ)

ТП	Лютий	Березень	Квітень
Федорів Ю.	23	23	21
Дудись А.	76	76	60
Гаєвський Р.	72	74	74
Коровайник В.	24	29	24
Парамуд Б.	83	80	66
Михальченко Я.	54	52	57
Москаль Р.	73	69	78
Пірогова Р.	48	50	42
Тетерко В.	73	73	72
Палій М.	-	-	66
Всього:	526	526	560

ТП	ПДЗ Березень (31.03)	% ПДЗ Березень (31.03)	Квітень (на 28.04)		
			Загальна заборгованість	Протермінована заборгованість	% протермінованої заборгованості
Федорів Ю.	<u>118 780</u>	19%	518 980	20 930	4%
Дудись А.	<u>49 260</u>	33%	117 390	22 110	19%
Гаєвський Р.	<u>17 030</u>	19%	99 390	24 360	25%
Парамуд Б.	<u>3 400</u>	6%	50 010	4 020	8%
Михальченко Я.	<u>4 804</u>	13%	49 000	6 720	14%
Москаль Р.	<u>23 845</u>	28%	67 380	15 640	23%
Пірогова Р.	<u>18 760</u>	42%	24 850	8 840	36%
Тетерко В.	<u>11 480</u>	27%	50 830	21 250	42%
Палій М.	-	-	40 750	19 300	47%
Всього:	247 359	22%	1 018 580	143 170	14%



Прямі продажі – Львів (ротація)

№ з/п	Асортимент	Лютий	Березень	Квітень	Доля, %
1	Оригінальна з молоком	11 819	12 150	10 827	15,5 %
2	Молодіжна	6 339	5 928	5 617	8,0 %
3	Екстра	-	1 915	5 024	7,2 %
4	Фірмова	5 049	3 849	4 330	6,2 %
5	Таврійська	4 358	3 502	3 220	4,6 %
6	Сардельки М"ясні	3 156	3 158	3 076	4,4 %
7	З сиром	4 803	4 131	2 929	4,2 %
8	Сосиски Елітні	3 548	3 051	2 716	3,9 %
9	Сардельки Соковиті	2 856	3 088	2 497	3,6 %
10	Філейна	2 748	2 470	2 364	3,4 %
11	Сосиски Альпійські	2 623	2 610	2 084	3,0 %
12	Ретро з молоком	2 186	2 189	2 076	3,0 %
13	Сардельки Домашні	1 941	2 081	1 624	2,3 %
14	Салямї Банкетна	1 215	1 572	1 308	1,9 %
15	Куряча (в батонах)	1 463	1 221	1 191	1,7 %
16	Сосиски Молодіжні	1 249	1 202	1 122	1,6 %
17	Сосиски Козацькі	1 836	1 967	1 116	1,6 %
18	Ковбаски Єгерські	1 314	1 123	1 096	1,6 %
19	Сардельки з сиром	1 447	1 183	967	1,4 %

78,9 %



ТОП-10 клієнтів ЛЬВІВ

№ з/п	Контрагент	Реалізовано, кг		% у загальному обсязі Львова	Різниця до березня	Різниця до березня, %
		Квітень	Березень			
1	Черевайко А. А. ФОП	5 093	4 630	7,3 %	463	10,0 %
2	Кавалко І. М. ФОП	3 588	4 260	5,1 %	-672	-15,8 %
3	Лучечко Н. М. ФОП	3 128	3 137	4,5 %	-9	-0,3 %
4	Шудрава Л. М. ФОП	2 900	3 429	4,1 %	-529	-15,4 %
5	Зуб Г. Л. ФОП	2 660	2 943	3,8 %	-283	-9,6 %
6	Тенета Н. М. ФОП	1 344	1 819	1,9 %	-475	-26,1 %
7	Камінський В. В. ФОП	1 218	1 513	1,7 %	-295	-19,5 %
8	Снігур Л. З. ФОП	991	955	1,4 %	36	3,8 %
9	Сич Н. В. ФОП	906	982	1,3 %	-76	-7,7 %
10	Васюта М. М. ФОП	833	846	1,2 %	-13	-1,5 %
	Всього:	22 662	24 514	32,4 %	-1 852	-7,6 %



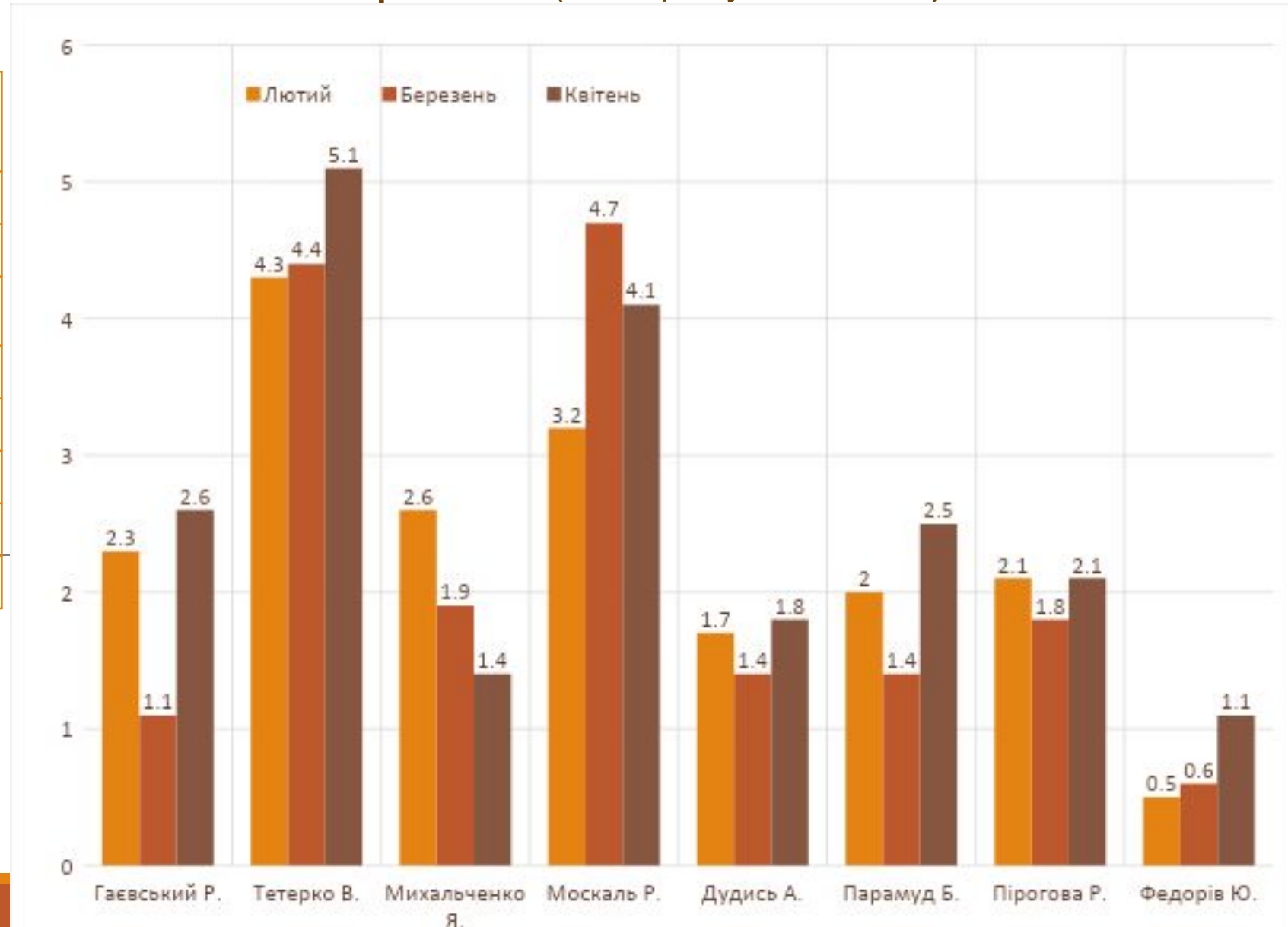
Замовлення стратегічних позицій у квітні 2015 р. – Львів

ФІО ТА	Домашня на дровах	Дрогобицька ДСТУ	Казкова	Княжа	Королівська	Купецька	Лікарська ДСТУ	Львівська ДСТУ	Міні Салями	Салями Італія	Салями Софіївська
Гаєвський Руслан Богданович	10	18	28	68	5	4	5	16	2	10	3
Коровайник Віктор Богданович					12	12		4			
Михальченко Ярослав Васильович	43	30	9	24	10	3	2	18	1	9	8
Москаль Роман Володимирович	12	33	31	52	7	1	10	11	0,4	5	6
Орищак Василь Степанович	18	17	22	41	18	5	2	10	2	4	1
Палій Михайло Володимирович	34	25	11	4	5	3	9	2	1	9	1
Парамуд Богдан Леонідович	5	18		1	4					1	
Пірогова Руслана Юріївна	1	8	13	1	2	2	27	3	0,4	2	2
Тетерко Володимир Мирославович	7	14	3	6	2		8	3	0,4	5	1
Федорів Юрій Михайлович	3	9	4	6	8	9	15	0,3	4	40	0,3
Всього	132	172	121	201	73	39	78	67	11	84	20



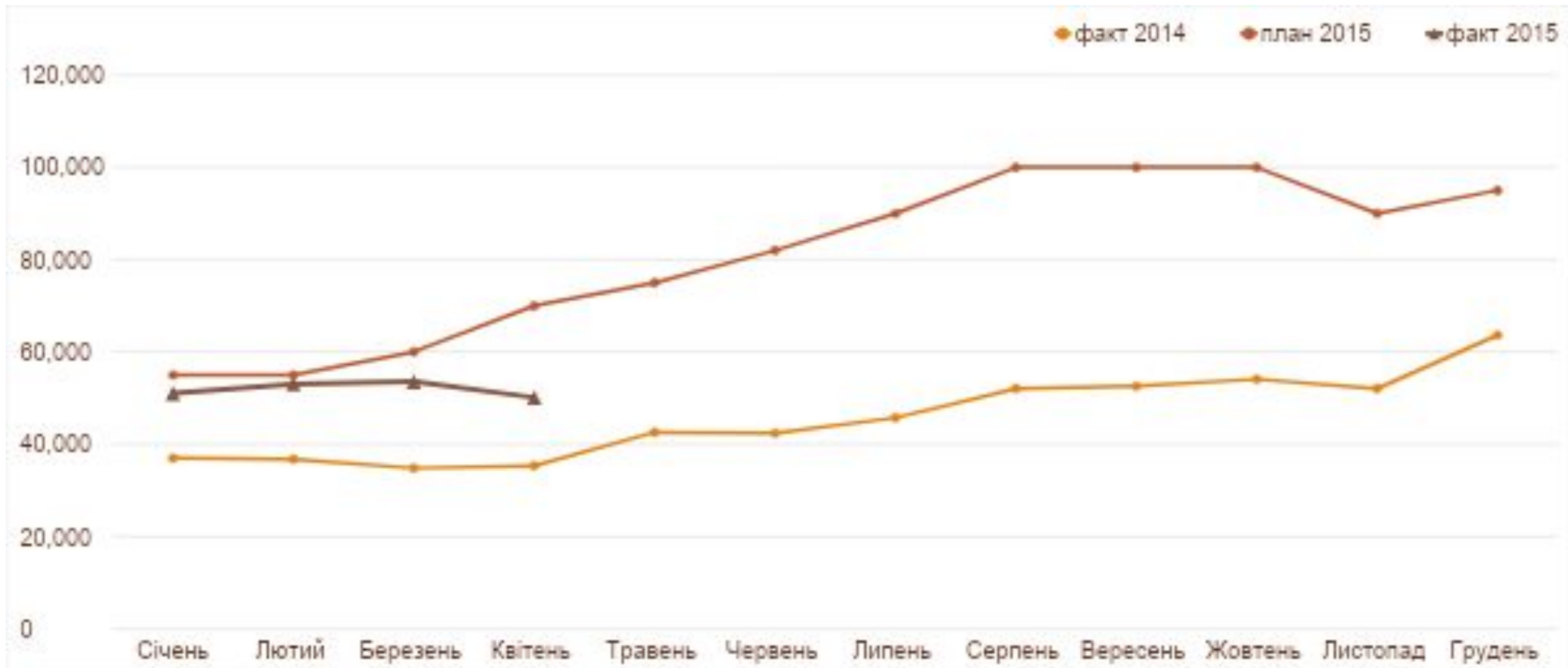
Повернення за лютий-квітень 2015 р. – Львівський регіон (без врахування СМ)

Регіон	Співробітники	Лютий, % грн	Березень, % грн	Квітень, % грн
Львів	Гаєвський Р.	2,3	1,1	2,6
	Тетерко В.	4,3	4,4	5,1
	Михальченко Я.	2,6	1,9	1,4
	Москаль Р.	3,2	4,7	4,1
	Дудись А.	1,7	1,4	1,8
	Парамуд Б.	2	1,4	2,5
	Пірогова Р.	2,1	1,8	2,1
	Федорів Ю.	0,5	0,6	1,1





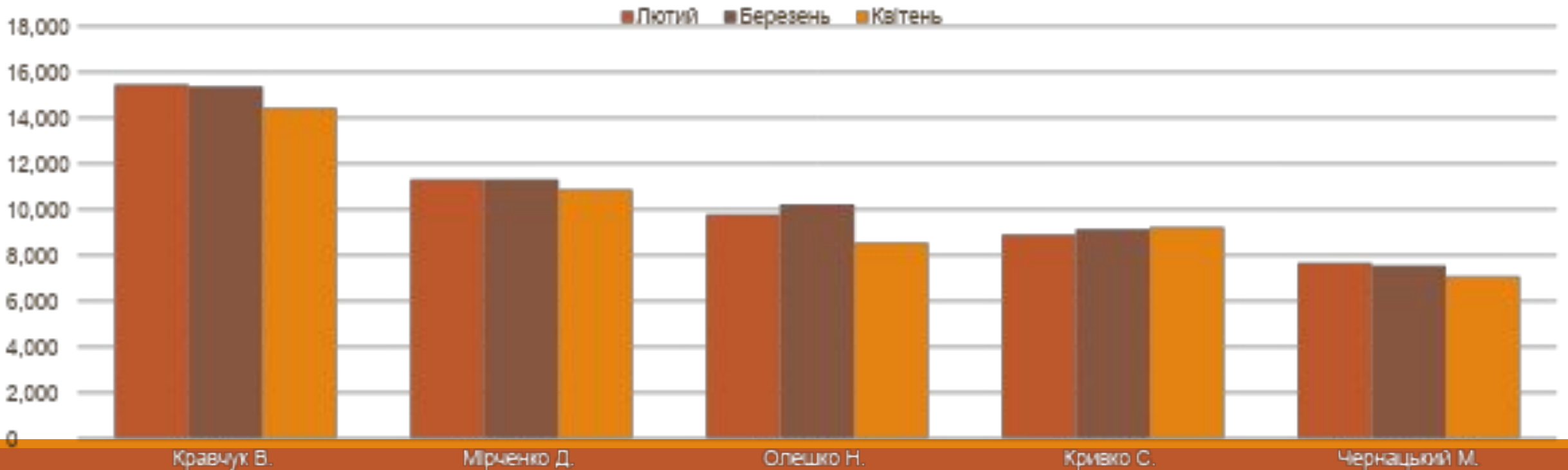
Плани продаж у 2015 р. - РІВНЕ





Виконання плану у квітні 2015 р. / прямі продажі – Рівне

ТП	Лютий				Березень				Квітень			
	План	Факт, кг	Факт, грн	% виконання	План	Факт, кг	Факт, грн	% виконання	План	Факт, кг	Факт, грн	% виконання
Кравчук В.	16 000	15 460	767 320	97 %	17 000	15 366	850 047	90 %	17 500	14 409	822 098	82 %
Мірченко Д.	11 500	11 300	553 960	98 %	12 000	11 305	619 805	94 %	13 000	10 867	608 952	84 %
Олешко Н.	9 500	9 770	508 690	103 %	10 000	10 210	609 031	102 %	11 500	8 541	512 437	74 %
Кривко С.	9 000	8 880	426 350	99 %	9 700	9 128	494 241	94 %	11 000	9 223	510 170	84 %
Чернацький М.	8 000	7 660	361 800	96 %	8 200	7 552	403 040	92 %	9 000	7 069	397 971	79 %
Всього:	54 000	53 070	2 618 120	98 %	56 900	53 561	2 976 164	94 %	62 000	50 109	2 851 629	81 %





Прямі продажі – Рівне (ND та ДЗ)

ТП	Лютий	Березень	Квітень
Кравчук В.	80	77	81
Мірченко Д.	74	72	75
Олешко Н.	57	57	57
Кривко С.	60	59	61
Чернацький М.	51	51	52
Всього:	322	316	326

ТП	ПДЗ Березень (31.03)	% ПДЗ Березень (31.03)	Квітень (на 28.04)		
			Загальна заборгованість	Протермінована заборгованість	% протермінованої заборгованості
Кравчук В.	<u>21 370</u>	7%	241 700	31 830	13%
Мірченко Д.	<u>24 170</u>	14%	141 970	5 000	4%
Олешко Н.	<u>11 020</u>	8%	106 390	11 330	11%
Кривко С.	<u>38 160</u>	14%	235 360	19 080	8%
Чернацький М.	<u>15 480</u>	10%	158 780	16 360	10%
Всього:	110 200	11%	884 200	83 600	9%



Прямі продажі –
Рівне (ротація)

№ з/п	Асортимент	Лютий	Березень	Квітень	Доля, %	
1	Оригінальна з молоком	6 053	5 991	5 658	11,3 %	
2	Сосиски Елітні	3 348	3 881	3 565	7,1 %	
3	Сардельки М'ясні	4 012	4 545	3 520	7,0 %	
4	Сардельки Оригінальні	2 679	2 492	2 131	4,3 %	
5	Салямі зі свинини	2 038	1 470	1 675	3,3 %	72,3 %
6	Ретро з молоком	1 391	1 395	1 613	3,2 %	
7	З сиром	2 049	1 733	1 539	3,1 %	
8	Салямі Банкетна	1 286	1 548	1 528	3,0 %	
9	Таврійська	1 702	1 518	1 513	3,0 %	
10	Сардельки Соковиті	1 387	1 656	1 461	2,9 %	
11	Сосиски Альпійські	1 616	1 749	1 422	2,8 %	
12	Московська	1 332	917	1 265	2,5 %	
13	Сосиски Молодіжні	1 683	1 291	1 158	2,3 %	
14	Харківська	1 567	1 161	1 140	2,3 %	
15	Молодіжна	910	855	958	1,9 %	
16	Царська	994	848	910	1,8 %	
17	Четвертина куряча	509	660	843	1,7 %	
18	Екстра	-	-	811	1,6 %	
19	Сардельки Фірмові	-	993	768	1,5 %	
20	Салямі Мілано	601	621	720	1,4 %	
21	Угорська	724	675	691	1,4 %	
22	Сардельки Домашні	636	817	671	1,3 %	
23	Панська	435	407	662	1,3 %	



ТОП-10 клієнтів РІВНЕ

№ з/п	Контрагент	Реалізовано, кг		% у загальному обсязі Рівного	Різниця до березня	Різниця до березня, %
		Квітень	Березень			
1	Ворощук Ю. А. ФОП	1 877	1 731	3,7 %	146	8,4 %
2	Преподобний В. С. ФОП	1 561	1 272	3,1 %	289	22,7 %
3	Гладчук І. В. ФОП	1 138	1 177	2,3 %	-39	-3,3 %
4	Туз Л. В. ФОП	1 136	1 568	2,3 %	-432	-27,6 %
5	Ларіонов Л. В. ФОП	1 008	857	2,0 %	151	17,6 %
6	Кучерук І. М. ФОП	923	841	1,8 %	82	9,8 %
7	Злотнік Л. Я. ФОП	864	780	1,7 %	84	10,8 %
8	Костовська І. В. ФОП	831	810	1,7 %	21	2,6 %
9	Фалюш П. В. ФОП	805	874	1,6 %	-69	-7,9 %
10	Зіневич С. В. ФОП	724	569	1,4 %	155	27,2 %
	Всього:	10 867	10 479	21,7 %	388	3,7 %



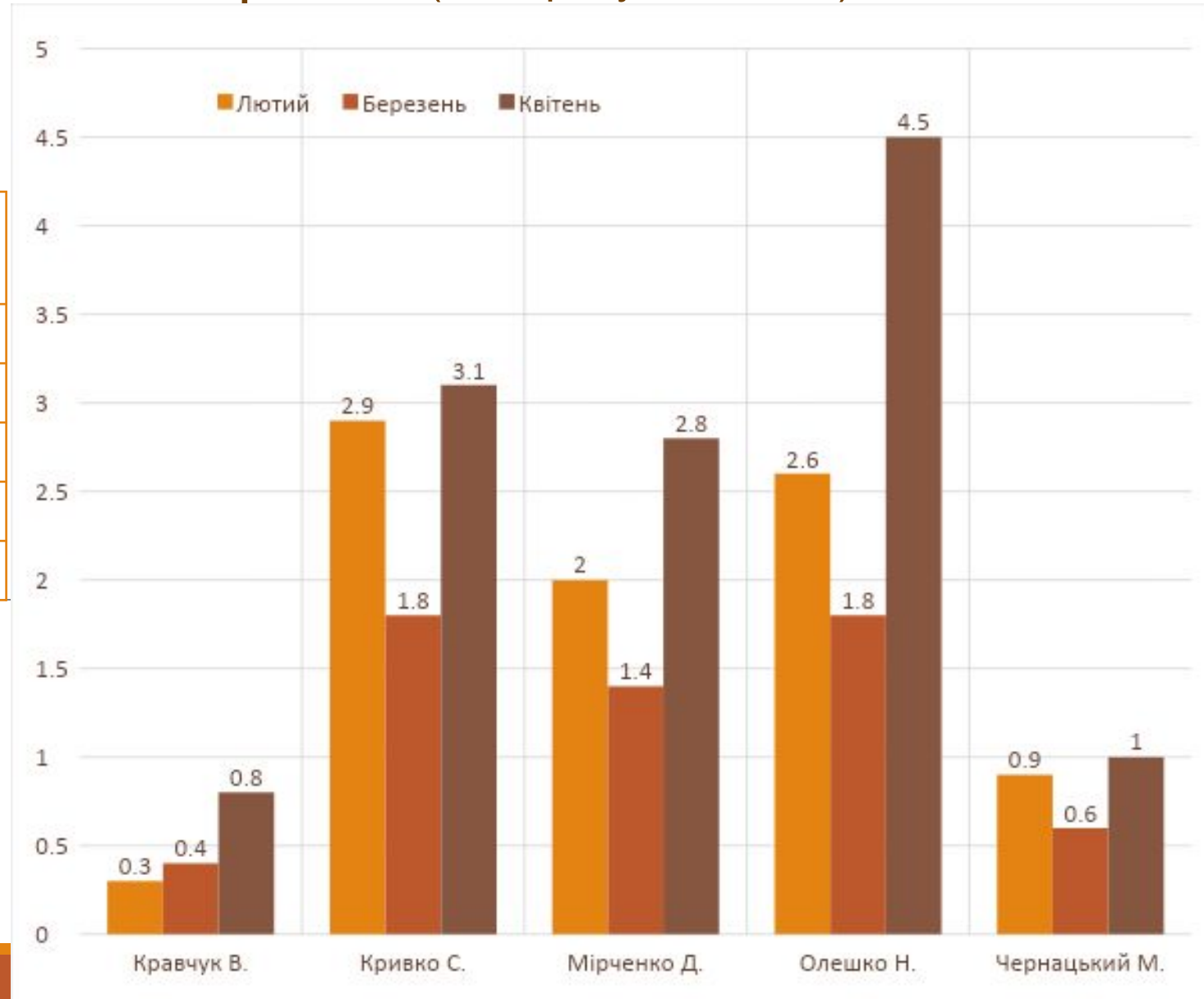
Замовлення стратегічних позицій у квітні 2015 р. – Рівне

ФІО ТА	Домашня на дровах	Дрогобицька ДСТУ	Казкова	Княжа	Королівська	Купецька	Лікарська ДСТУ	Львівська ДСТУ	Міні Салями	Салями Італія	Салями Софіївська
Кравчук Валерій Володимирович	6	17	122	58	15	46	7	9	2	6	5
Кривко Сергій Анатолійович	10	70	17	3	8	10	5	12	5	2	12
Мірченко Дмитро Миколайович	6	11	26	3	51	51	3	28	4	27	11
Олешко Наталія Володимирівна	3	2	7	5	31	12		80	0,4	9	1
Чернацький Микола Володимирович	10	48	4	3	35	9		1	8	5	2
Всього	36	147	177	71	140	129	14	129	20	48	29



Повернення за лютий-квітень 2015 р. – Рівненський регіон (без врахування СМ)

Регіон	Співробітники	Лютий, % грн	Березень, % грн	Квітень, % грн
Рівне	Кравчук В.	0,3	0,4	0,8
	Кривко С.	2,9	1,8	3,1
	Мірченко Д.	2	1,4	2,8
	Олешко Н.	2,6	1,8	4,5
	Чернацький М.	0,9	0,6	1





Підписання актів звірки

Торговий представник	К-ть клієнтів			
	Всього	Акти		
		Всього	Підписано, шт	Підписано, %
Всього	1757	1412	1283	90,9
Боярський М.	102	96	96	100
Демчунь І.	105	77	72	93,5
Тимошевич О.	75	58	54	93,1
Цяк І.	15	12	12	100
Всього Луцьк	297	243	234	96,3
Баран О.	85	59	59	100
Копелова О.	67	40	39	97,5
Оніщук С.	109	82	82	100
Охналюк П.	70	57	56	98,2
Плисюк С.	55	50	50	100
Степанюк Р.	103	87	87	100
Чернацький А.	112	82	81	98,8
Всього Волинь	601	457	454	99,3

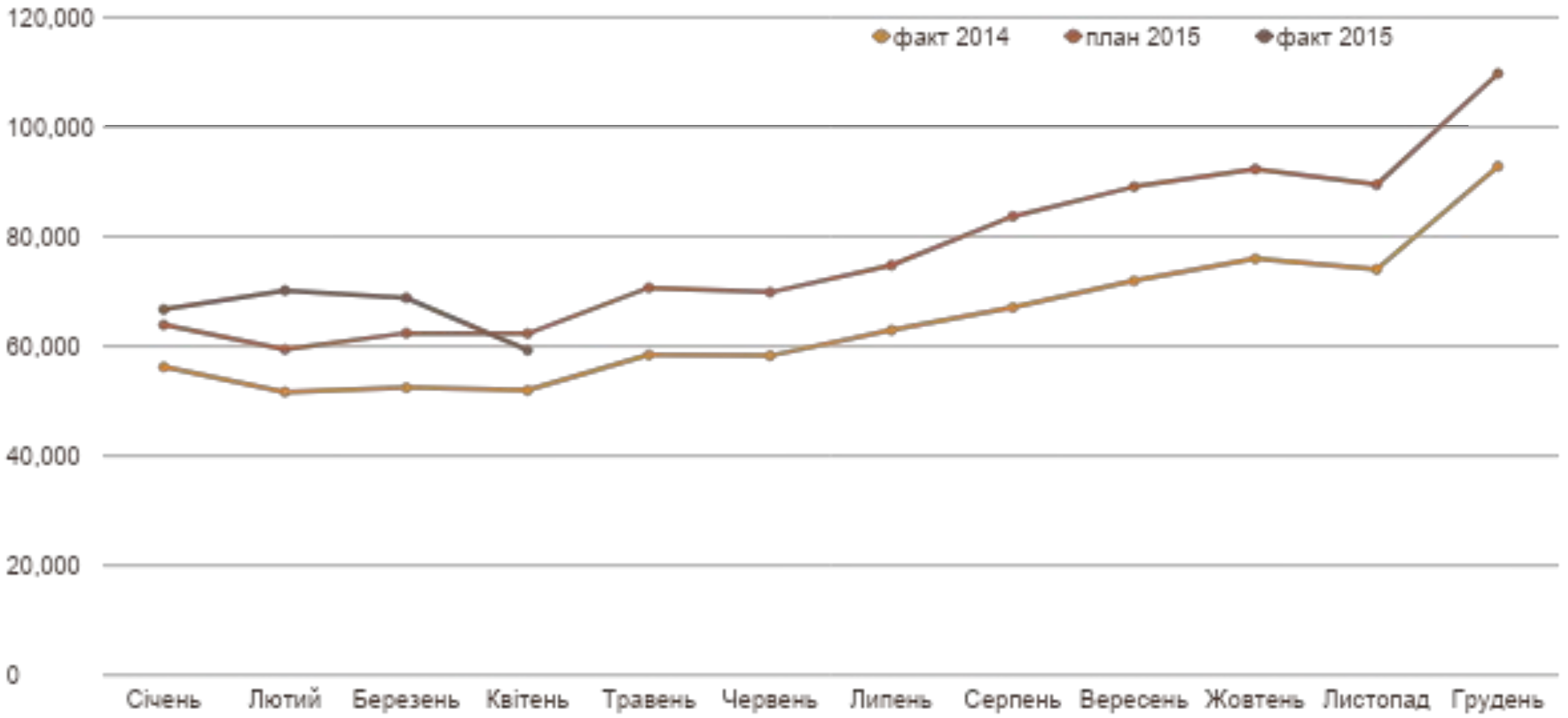


Підписання актів звірки

Торговий представник	К-ть клієнтів			
	Всього	Акти		
		Всього	Підписано, шт	Підписано, %
Кравчук В.	83	69	69	100
Кривко С.	56	46	44	95,7
Мірченко Д.	69	60	60	100
Олешко Н.	39	29	27	93,1
Чернацький М.	46	44	44	100
Всього Рівне	293	248	244	98,4
Гаєвський Р.	70	62	58	93,5
Тетерко В.	88	66	37	56,1
Михальченко Я.	69	59	50	84,7
Москаль Р.	80	68	51	75
Дудись А.	80	63	34	54
Парамуд Б.	91	83	66	79,5
Пірогова Р.	60	39	31	79,5
Федорів Ю.	28	24	24	100
Всього Львів	566	464	351	75,6



Плани по мережевому напрямку у 2015 р.

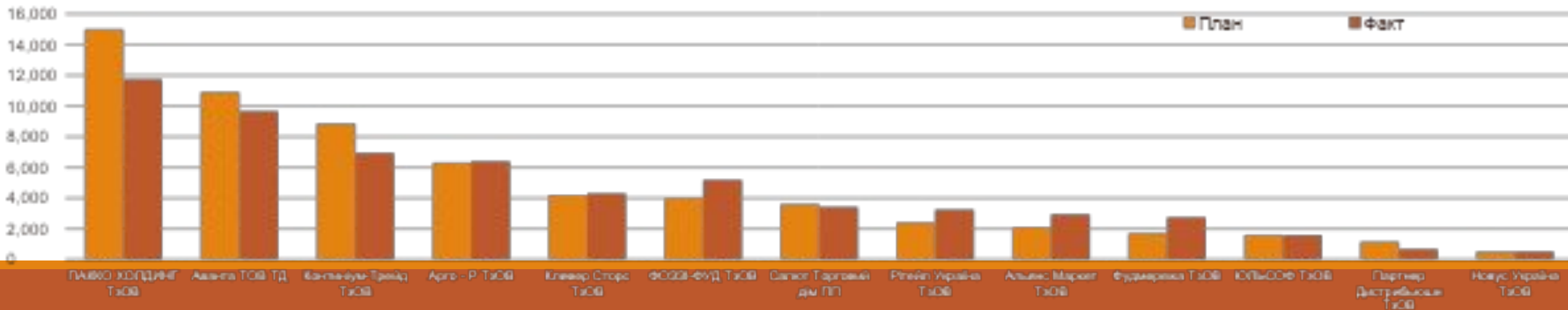




Виконання плану реалізації по мережах у квітні 2015 р.

р.

№ з/п	Асортимент	План	Факт	% виконання
1	ПАККО ХОЛДИНГ ТзОВ	15 000	11 754	78,4 %
2	Аванта ТОВ ТД	10 900	9 657	88,6 %
3	Континіум-Трейд ТзОВ	8 850	6 929	78,3 %
4	Арго - Р ТзОВ	6 300	6 388	101,4 %
5	Клевер Сторс ТзОВ	4 200	4 294	102,2 %
6	ФОЗЗИ-ФУД ТзОВ	4 000	5 174	129,4 %
7	Салют Торговий дім ПП	3 600	3 415	94,9 %
8	Рітейл Україна ТзОВ	2 400	3 243	135,1 %
9	Альянс Маркет ТзОВ	2 100	2 933	139,7 %
10	Фудмережа ТзОВ	1 700	2 739	161,1 %
11	ЮЛЬСОФ ТзОВ	1 600	1 578	98,6 %
12	Партнер Дистрибьюшн ТзОВ	1 150	669	58,2 %
13	Новус Україна ТзОВ	500	506	101,2 %
	Всього:	62 300	59 279	95,2 %



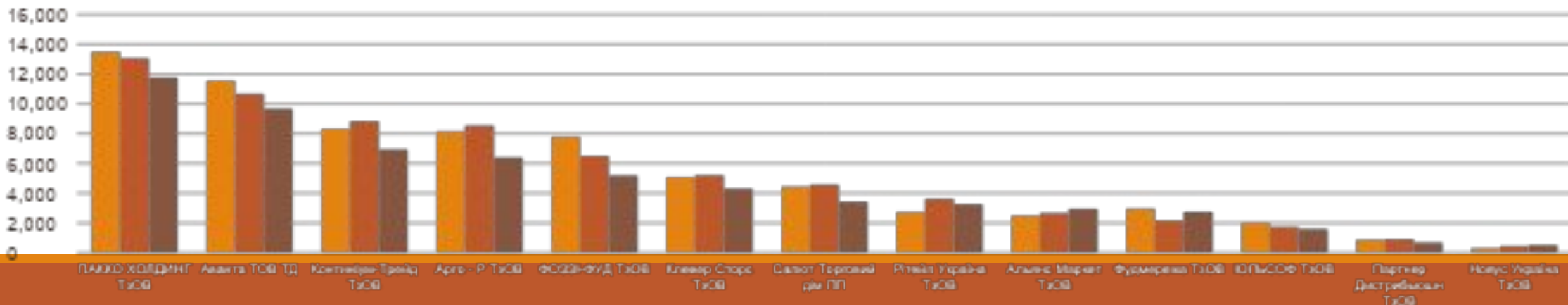


Прямі продажі – Супермаркет и лютий-квітень

№ з/п	Асортимент	Лютий	Березень	Квітень	Різниця до березня	Різниця до березня, %
1	ПАККО ХОЛДИНГ ТзОВ	13 508	13 054	11 754	-1 300	-10,0 %
2	Аванта ТОВ ТД	11 557	10 670	9 657	-1 013	-9,5 %
3	Континіум-Трейд ТзОВ	8 315	8 819	6 929	-1 890	-21,4 %
4	Арго - Р ТзОВ	8 150	8 537	6 388	-2 149	-25,2 %
5	ФОЗЗИ-ФУД ТзОВ	7 796	6 491	5 174	-1 317	-20,3 %
6	Клевер Сторс ТзОВ	5 080	5 195	4 294	-901	-17,3 %
7	Салют Торговий дім ПП	4 426	4 568	3 415	-1 153	-25,2 %
8	Рітейл Україна ТзОВ	2 739	3 613	3 243	-370	-10,2 %
9	Альянс Маркет ТзОВ	2 483	2 657	2 933	276	10,4 %
10	Фудмережа ТзОВ	2 952	2 151	2 739	588	27,3 %
11	ЮЛЬСОФ ТзОВ	2 017	1 722	1 578	-144	-8,4 %
12	Партнер Дистрибьюшн ТзОВ	862	911	669	-242	-26,6 %
13	Новус Україна ТзОВ	289	436	506	70	16,1 %
	Всього:	70 172	68 824	59 279	-9 545	-13,9 %

Динаміка реалізації СМ (лютий-квітень)

■ Лютий ■ Березень ■ Квітень



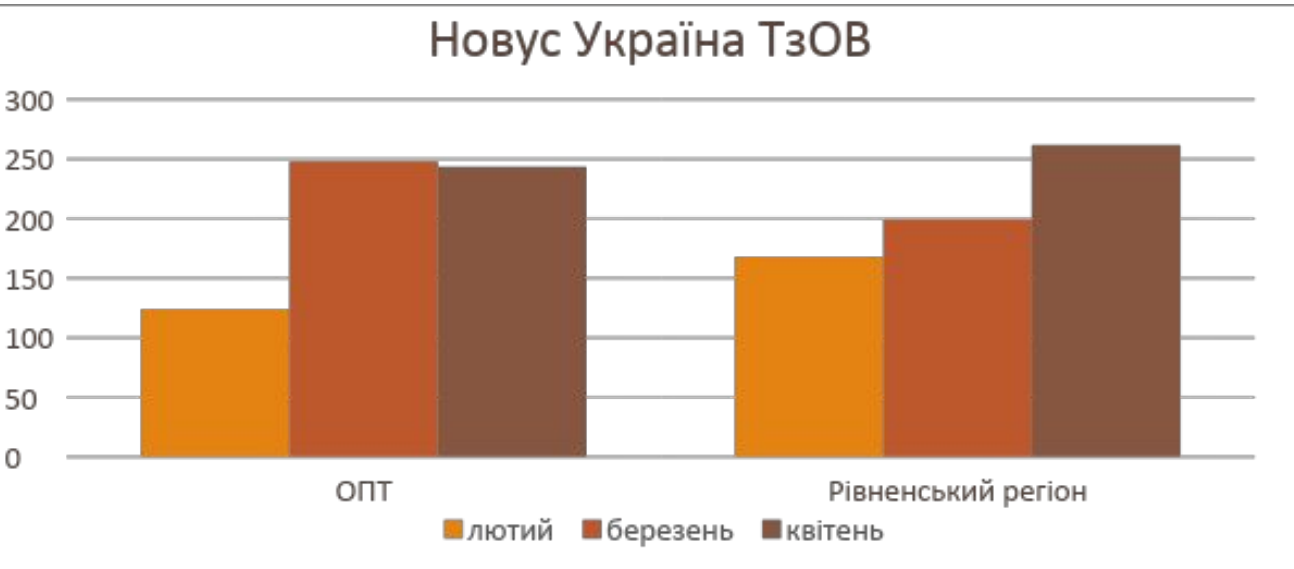
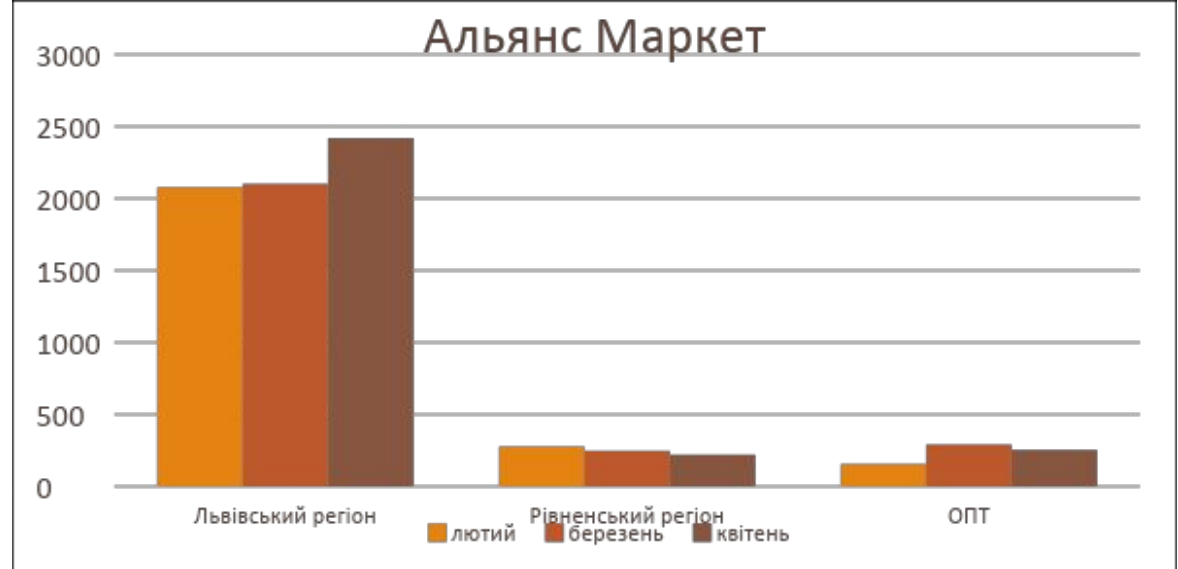
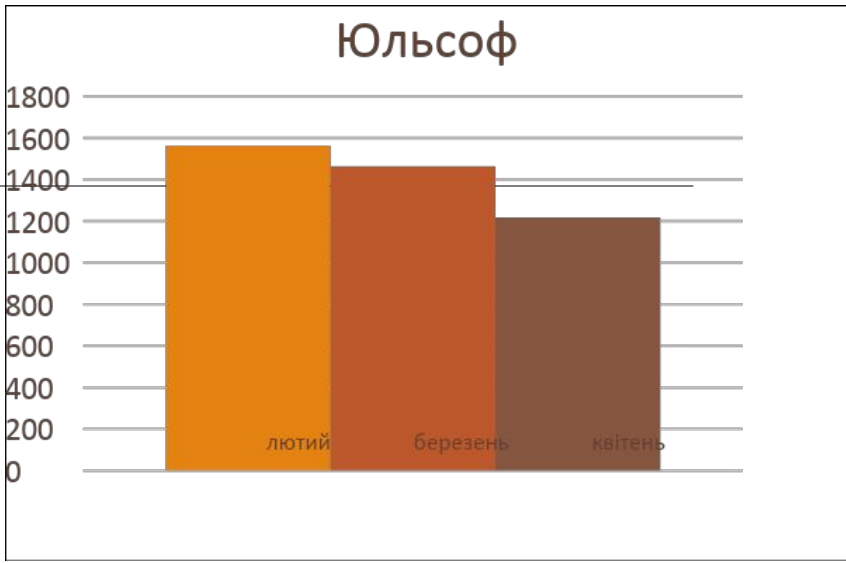
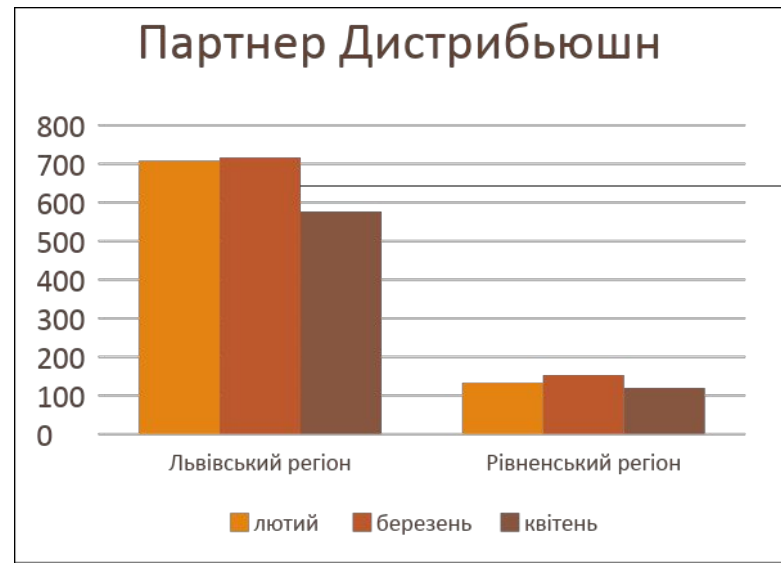


Прямі продажі – Супермаркети (ротація)

№ з/п	Асортимент	Лютий	Березень	Квітень	Доля, %	
1	Оригінальна з молоком	15 931	16 287	13 393	22,6 %	
2	Сардельки М'ясні	4 578	4 985	3 897	6,6 %	74,5 %
3	Сардельки Соковиті	4 455	4 452	3 620	6,1 %	
4	Сосиски Альпійські	4 128	4 600	3 287	5,5 %	
5	Сосиски Молодіжні	3 497	3 211	2 671	4,5 %	
6	Молодіжна	2 450	2 461	2 468	4,2 %	
7	Сардельки Домашні	1 905	2 017	2 117	3,6 %	
8	З сиром	3 099	2 452	1 965	3,3 %	
9	Салямі Банкетна	1 522	1 701	1 393	2,4 %	
10	Ретро з молоком	2 071	1 671	1 314	2,2 %	
11	Таврійська	1 126	996	1 190	2,0 %	
12	Московська	1 370	1 004	1 085	1,8 %	
13	Сардельки Оригінальні	1 579	1 693	1 076	1,8 %	
14	Фірмова	942	621	1 028	1,7 %	
15	Сосиски Елітні	1 942	1 593	984	1,7 %	
16	Екстра	-	7	927	1,6 %	
17	Сардельки з сиром	1 429	1 159	925	1,6 %	
18	Салямі зі свинини	1 360	979	849	1,4 %	



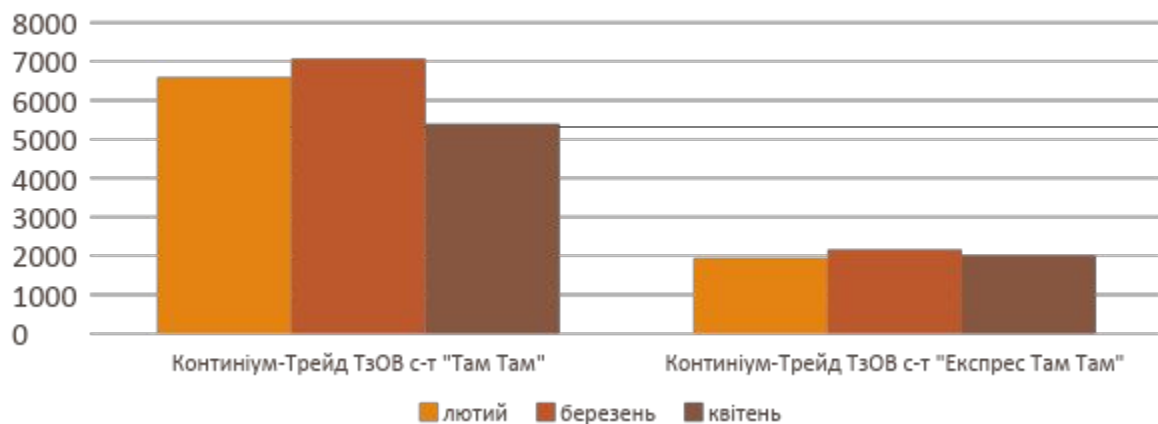
Динаміка реалізації мереж по регіонах за лютий-квітень 2015 р.



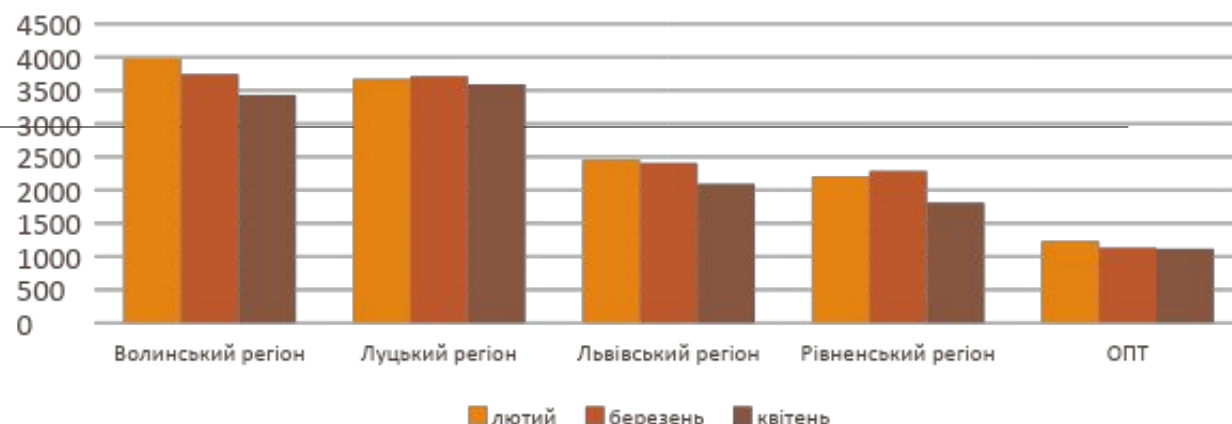


Динаміка реалізації мереж по регіонах за лютий-квітень 2015 р

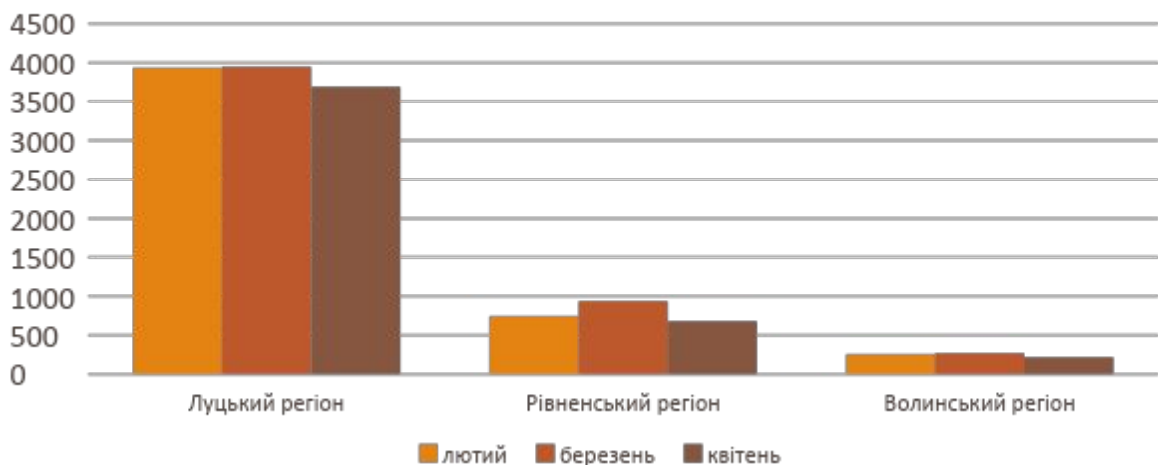
Континіум –Трейд ТзОВ



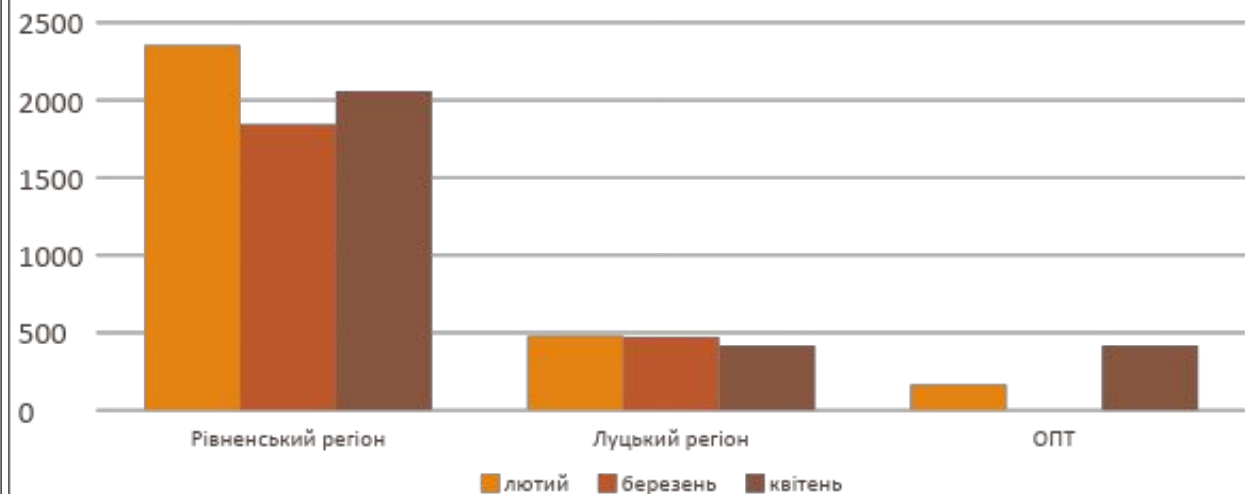
Пакко Холдинг



Клевер -Сторс ТзОВ

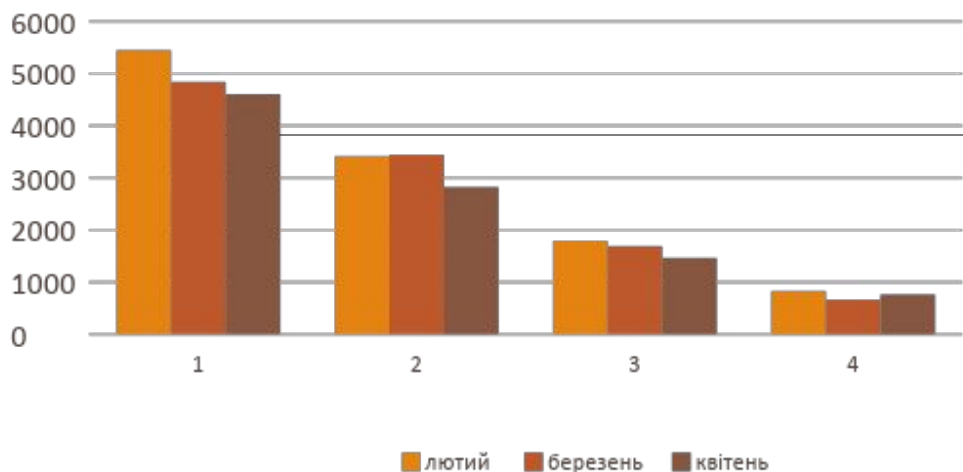


Фудмережа

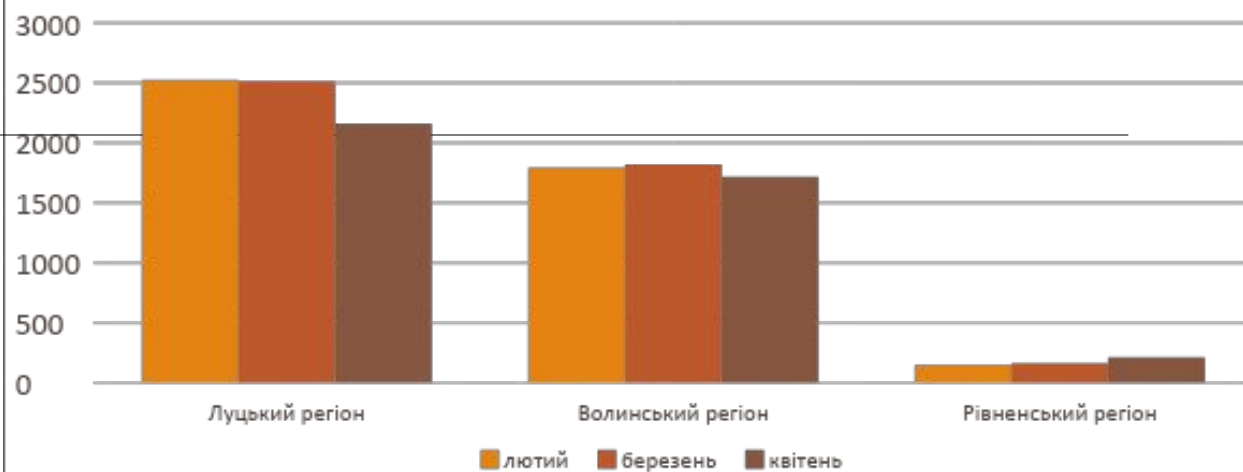


Динаміка реалізації мереж по регіонах за лютий-квітень 2015 р

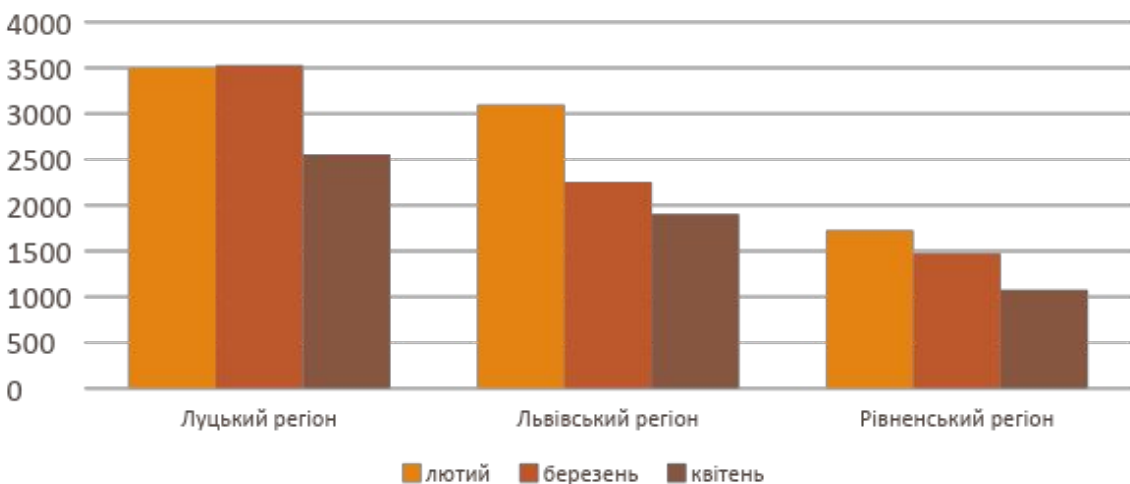
Аванта ТзОВ



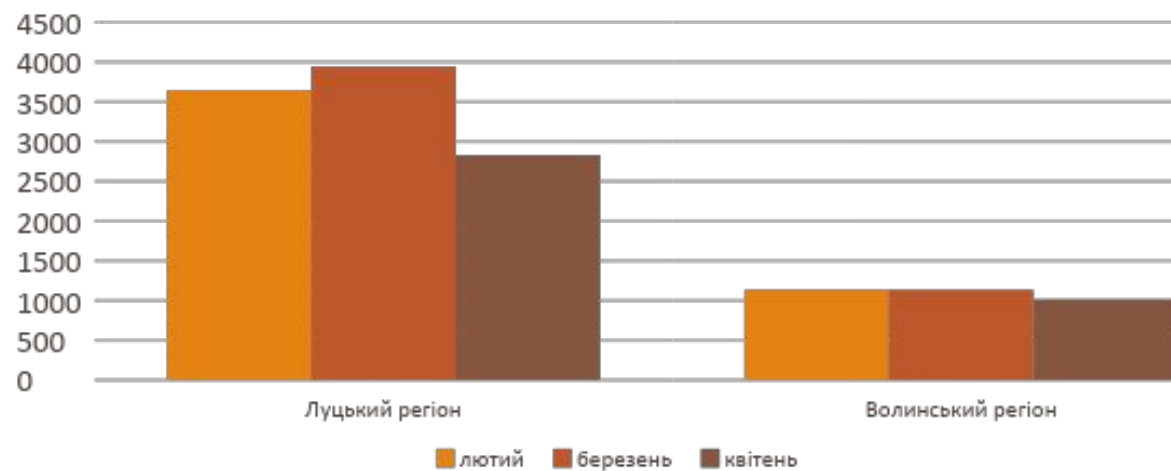
Арго-р



Фоззі -Фуд

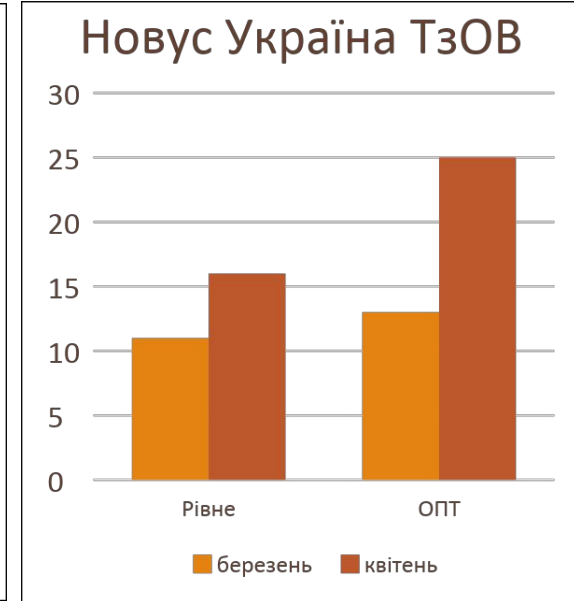
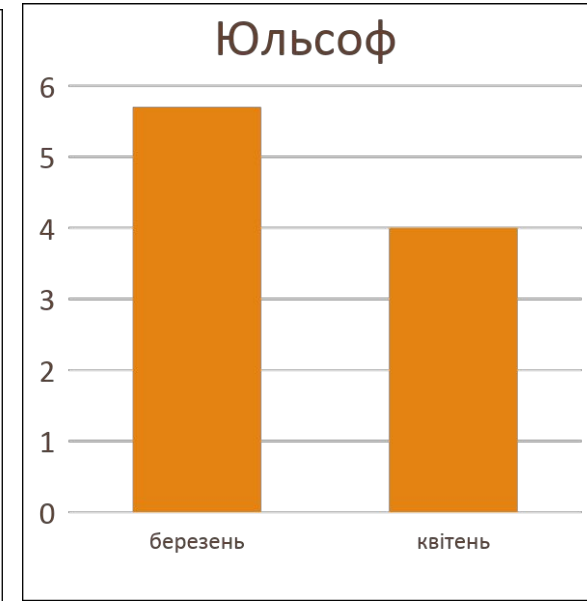
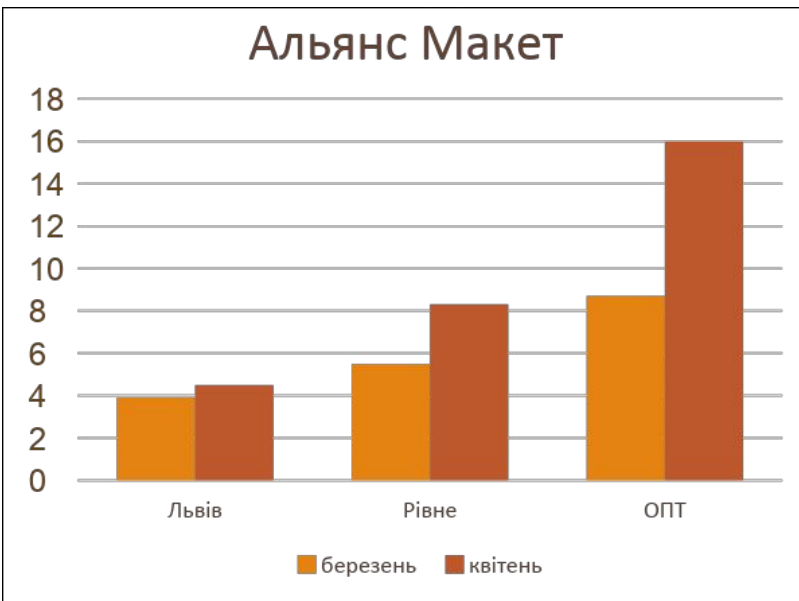
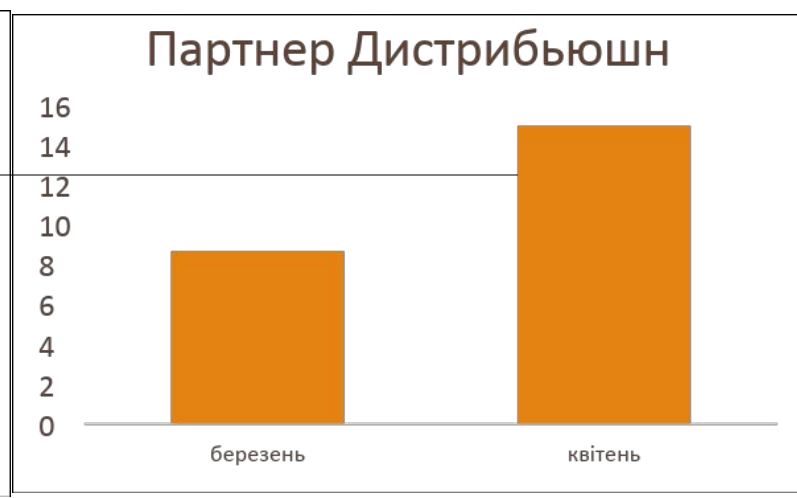
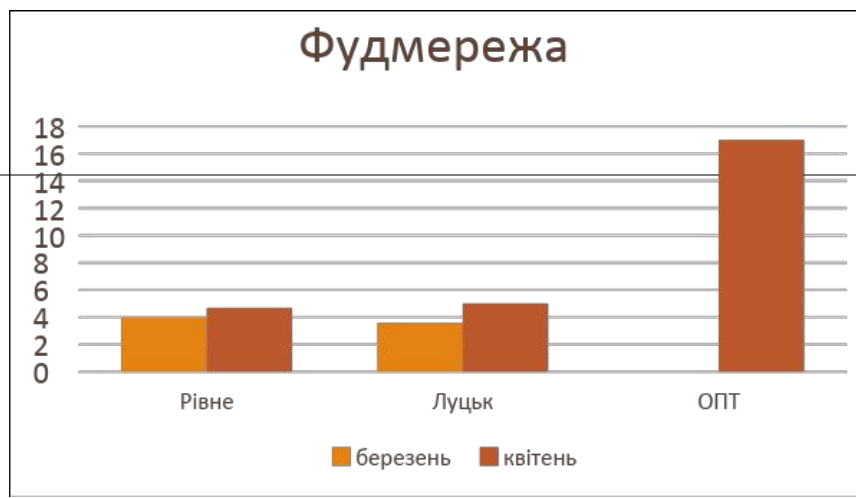
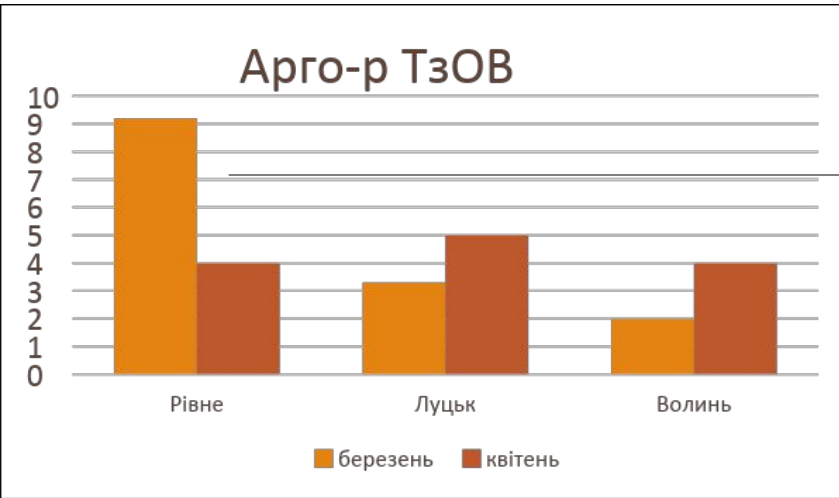


Салют ТзОВ





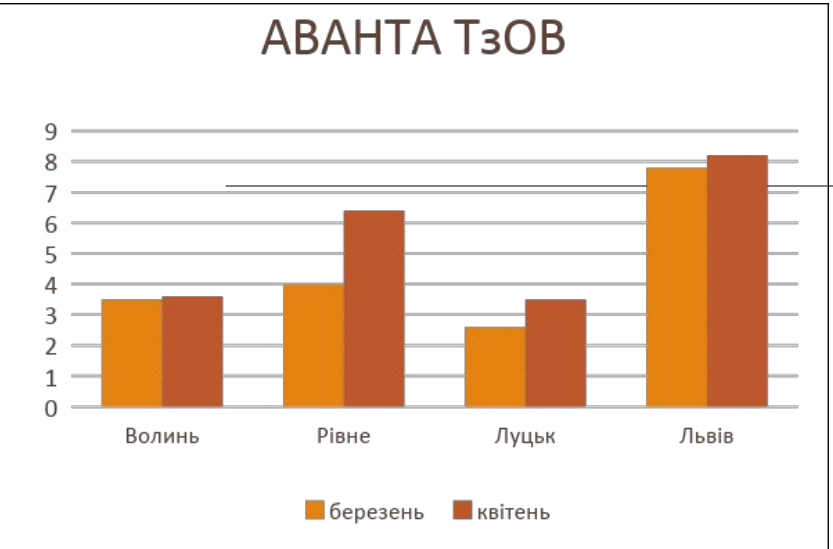
Динаміка повернень у мережах в розрізі регіонів (березень-квітень 2015 р.)



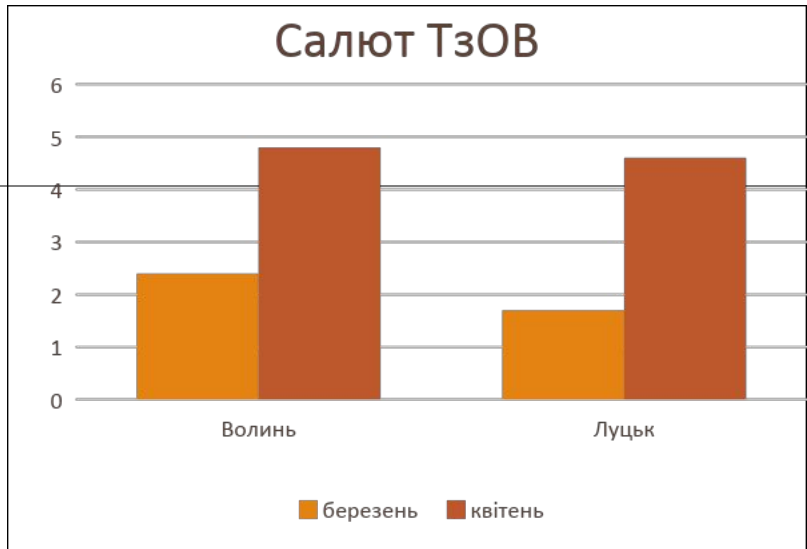


Динаміка повернень у мережах в розрізі регіонів (березень-квітень 2015 р.)

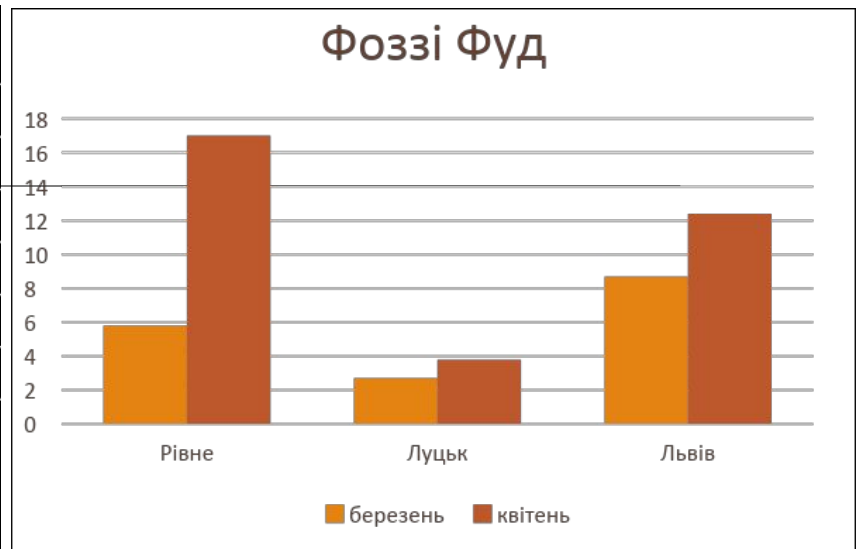
АВАНТА ТзОВ



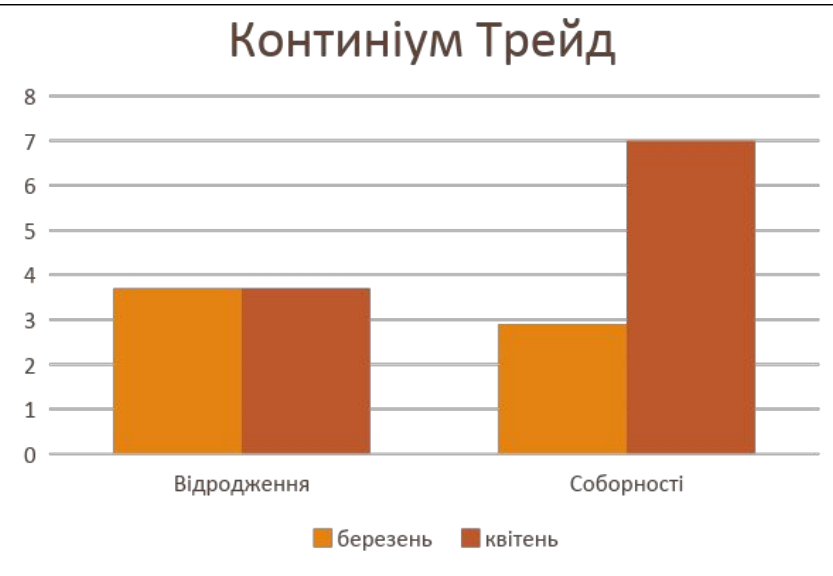
Салют ТзОВ



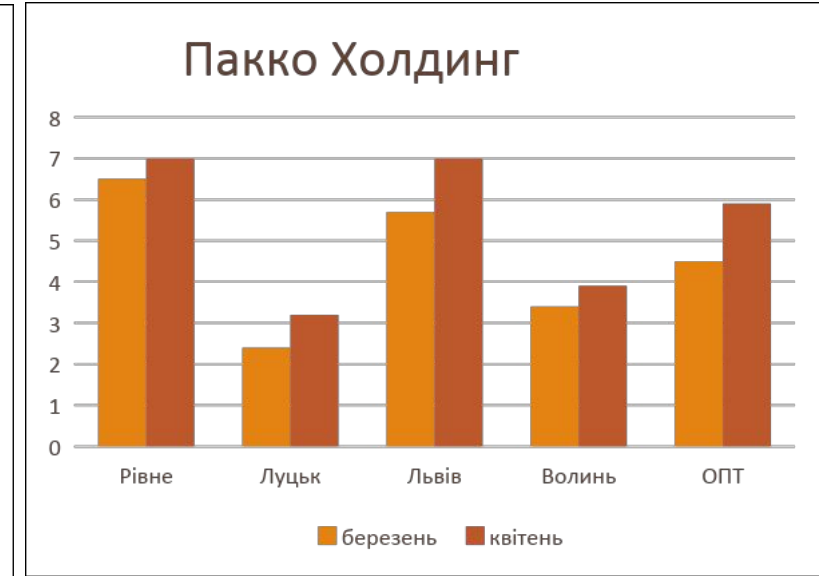
Фоззі Фуд



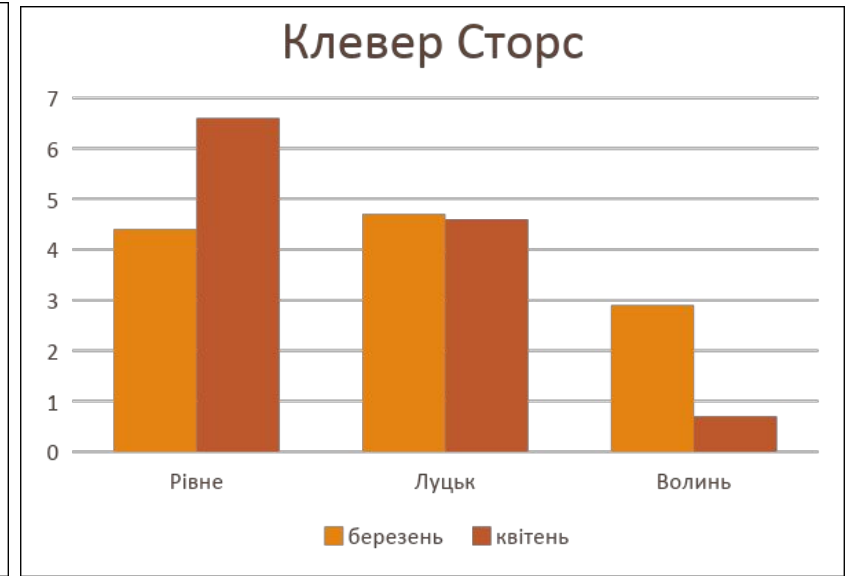
Континіум Трейд



Пакко Холдинг



Клевер Сторс





Дякуємо за увагу!