

БЕЛОРУССИЯ



Основание Белоруссии

Белоруссия, официальное название — Республика Беларусь — государство в Восточной Европе.

Основана 25 марта 1918 года.



Географическое расположение

Граничит с Россией на востоке, Украиной на юге, Польшей на западе, Литвой и Латвией на северо-западе.

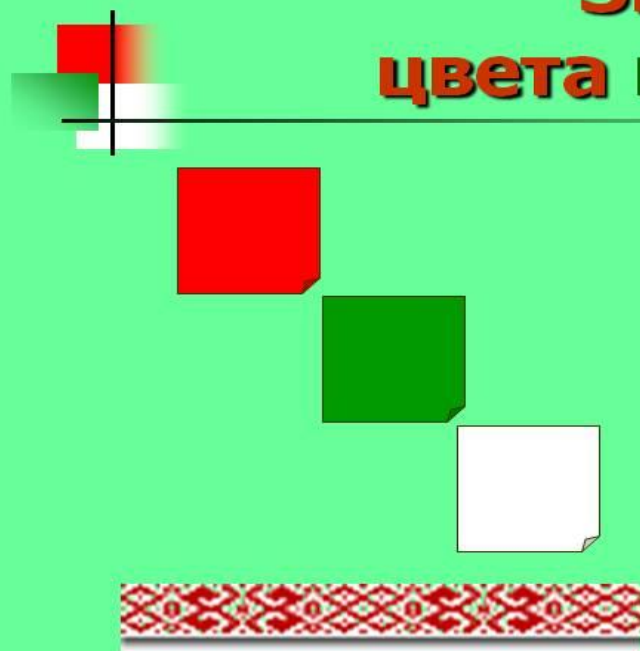


Флаг Белоруссии



Значения цветов флага

Значение цвета в геральдике



- **Красный цвет**- символ храбрости, мудрости и неустрашимости
- **Зеленый цвет**- символ надежды, радости, изобилия
- **Белый цвет**- символ чистоты
- **Орнамент**- символ древней культуры, духовного богатства нации, единства ее песняров и творцов с народом

Государственный герб республики Беларусь



Президент Белоруссии
Александр Григорьевич
Лукашенко



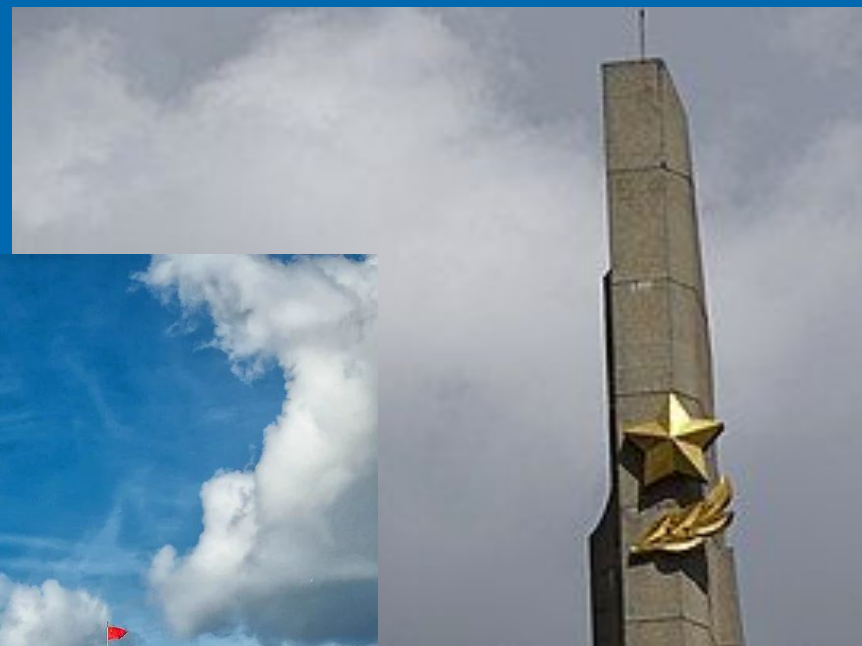
Национальная валюта



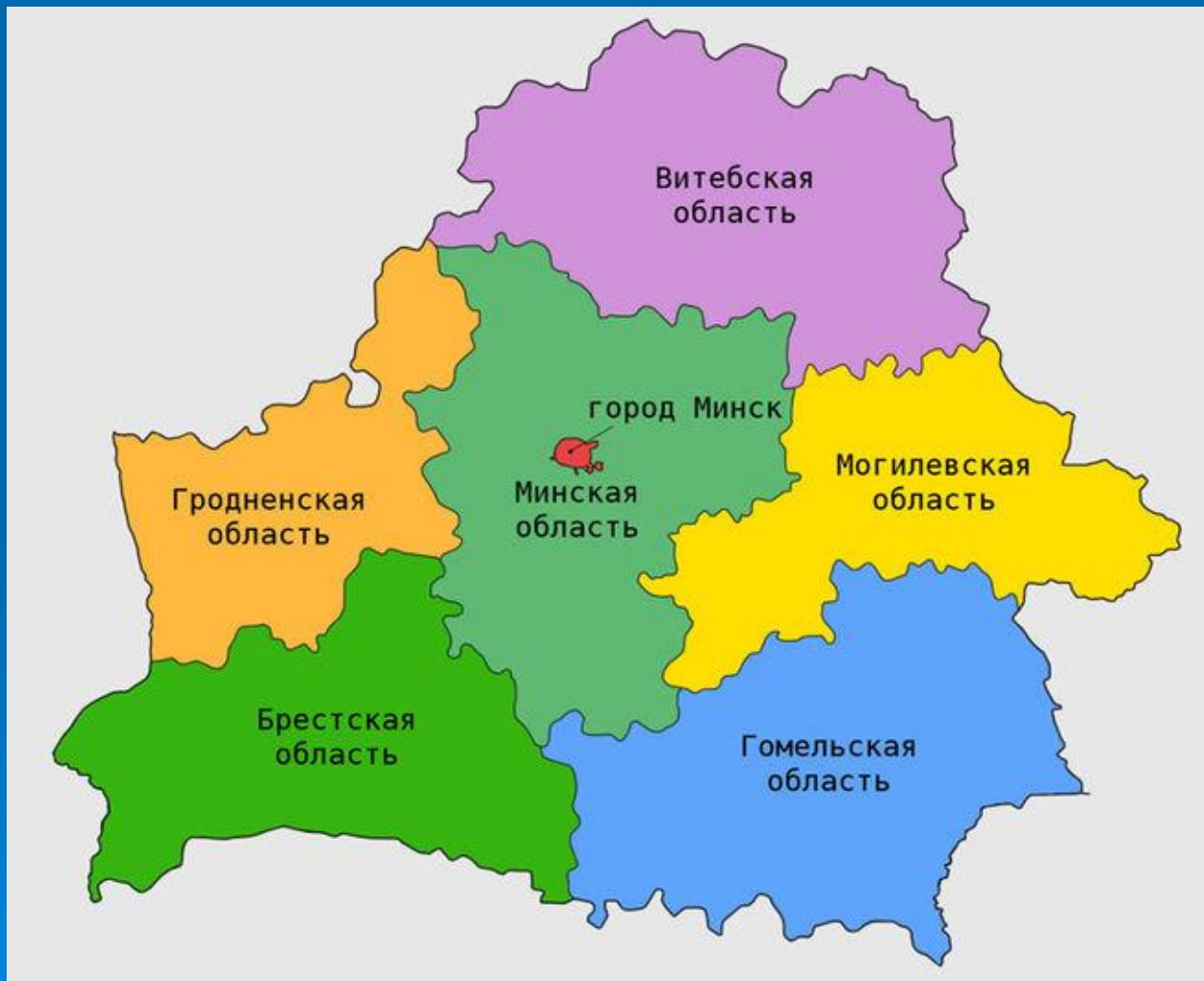
Столица Белоруссии Минск



Минск – город герой



Белоруссия поделена на 6 областей



Население страны Белорусы — 9'466'000 человек



Национальные костюмы



Национальная кухня

Множество блюд из картофеля, их более двухсот: драники, клецки, картофельные запеканки



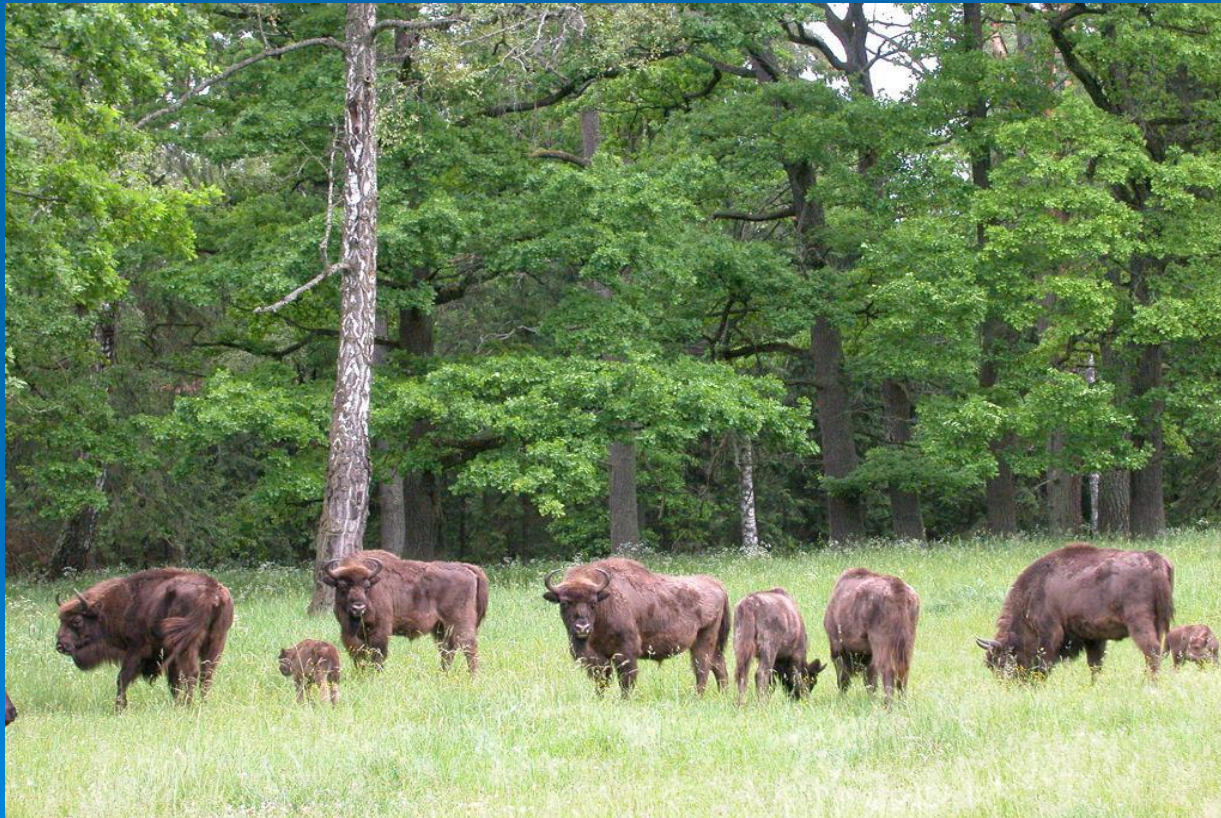
Национальная кухня

Среди первых блюд наиболее популярны:
борщ, щи, жур и мачанка



Достопримечательности: Беловежская пуца

Природный заповедник. В 1992 был включен в список
Мирового природного Наследия человечества.



Достопримечательности: Брестская крепость

Крепость-герой. Является выдающимся символом сопротивления во время Великой Отечественной войны.



Достопримечательности: Гомельский дворцово- парковый ансамбль



Достопримечательности: Большой театр в Минске

