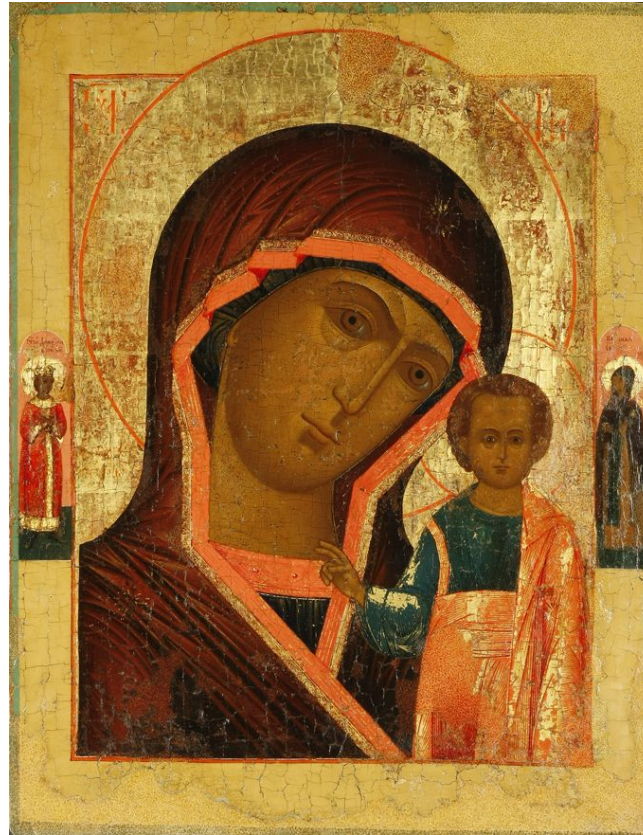


Икона

«Богоматерь Казанская»



Автор: Н\Х

Время создания: Первая половина – середина XIX в.

Место постоянного хранения: Елагиноостровский дворец-музей.
Спб.

Реставратор: Бобров Ф.Ю.

Общее заключение о состоянии памятника:

Подвижность элементов крепления досок щита иконы, расхождение стыка досок;
локальные отставания левкаса от основы, жесткий кракелюр с приподнятыми краями;
крупные утраты левкаса до основы;
паволока крупного плетения, лежит по всей поверхности;
живопись находится под слоем потемневшей олифы;
имеются записи и прописи на отдельных элементах изображения;
следы предыдущей реставрации.

Общее заключение о состоянии памятника:

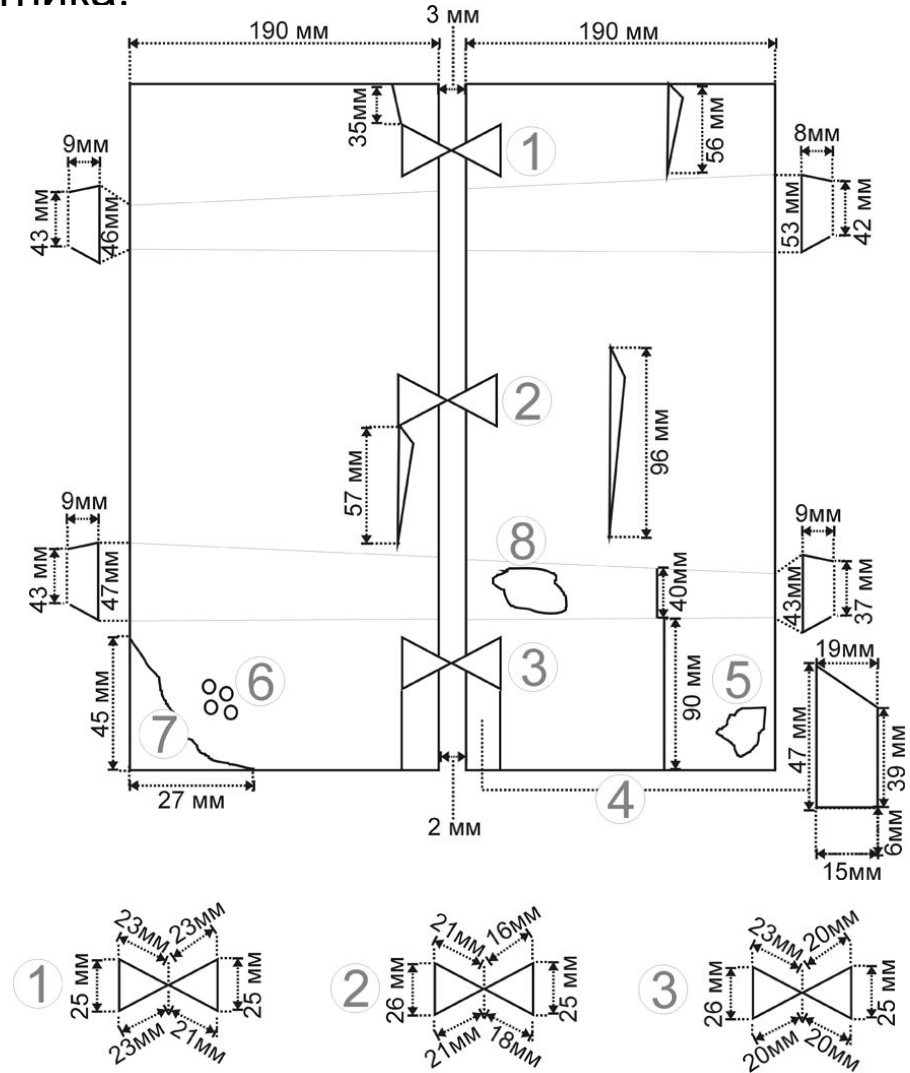


Схема тыльной стороны с указанием дефектов и
повреждений

Общее заключение о состоянии
памятника:

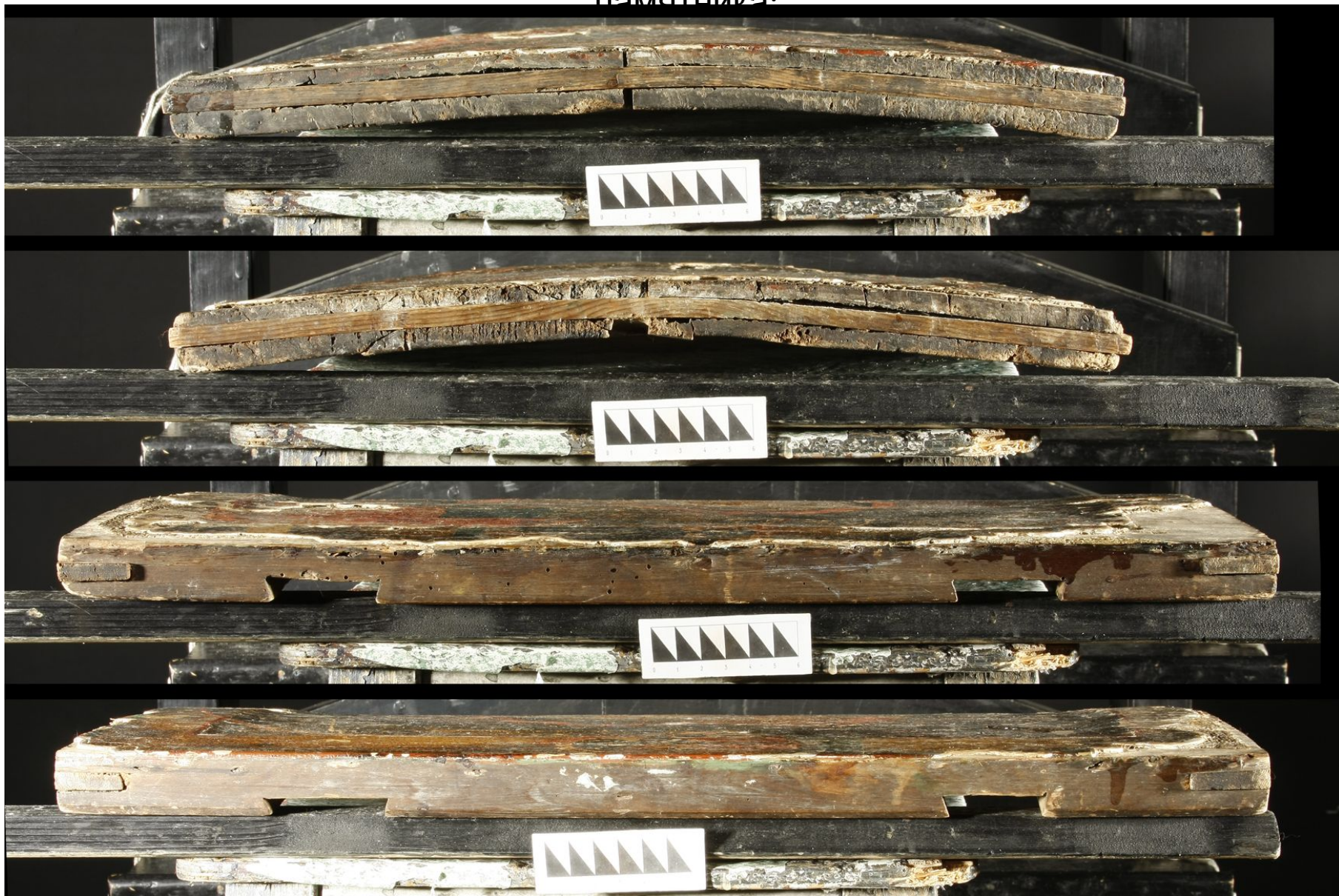


Трещины и утраты фрагментов древесины, утраченные
шпонки

Потертости
древесины

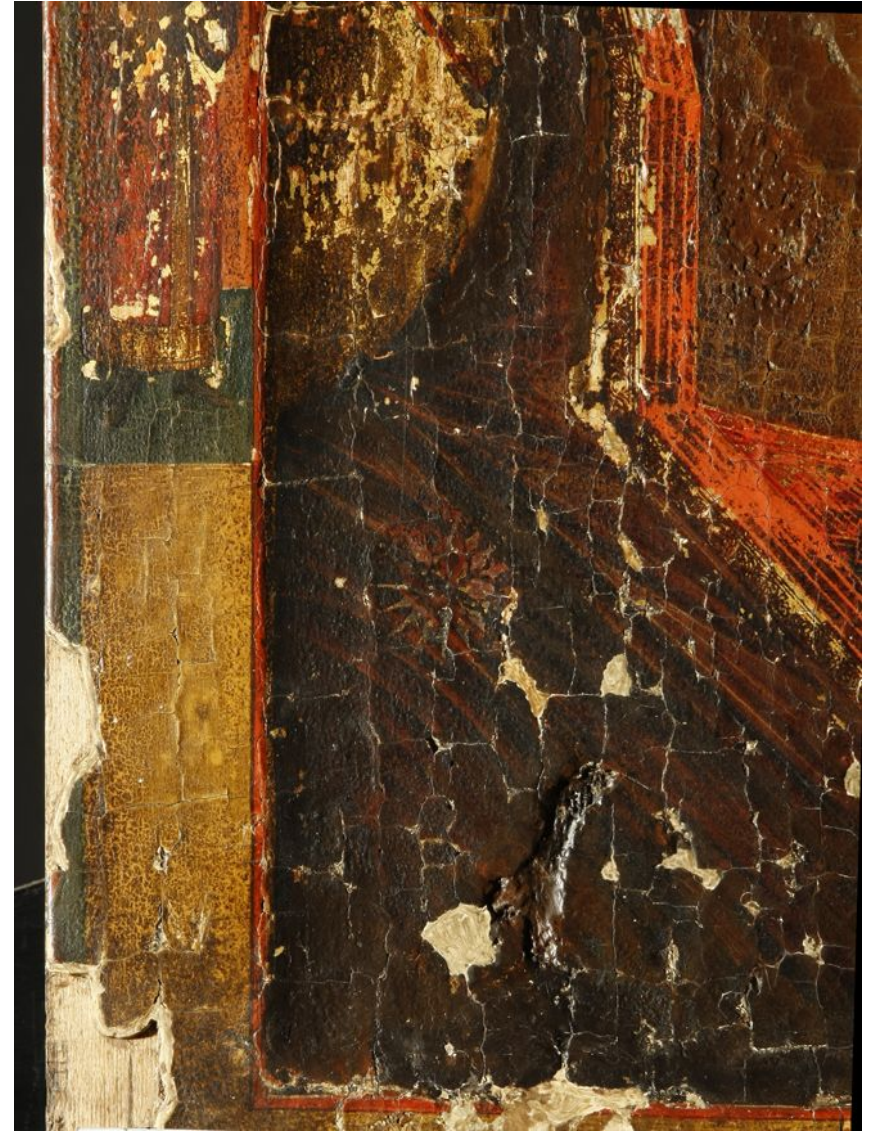
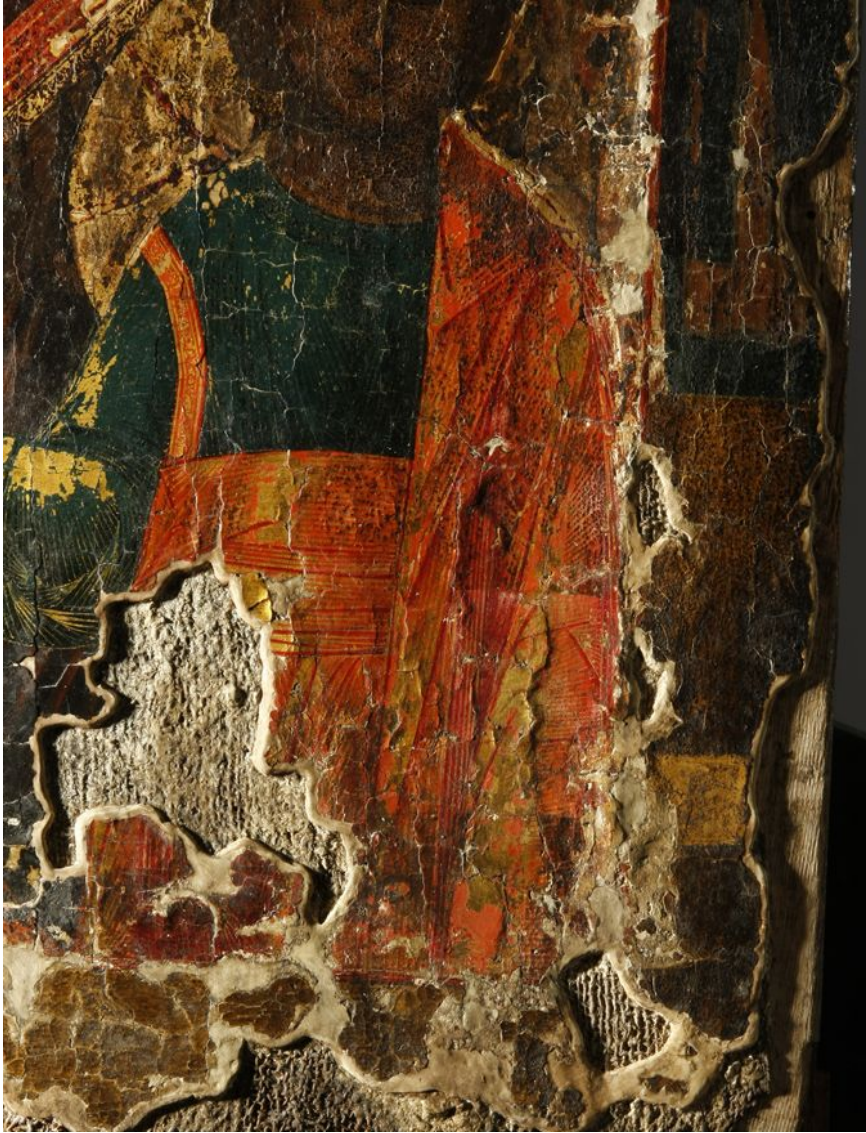
Основные повреждения
основы

Общее заключение о состоянии
памятника:



Основа имеет незначительное
коробление

Общее заключение о состоянии
памятника:



жесткий кракелюр левкаса с приподнятыми
краями

Общее заключение о состоянии

памятника:



Крупные утраты левкаса до
основы

Общее заключение о состоянии



Записи на утратах красочного слоя. Неровный рельеф на местах записей

Общее заключение о состоянии

памятника:



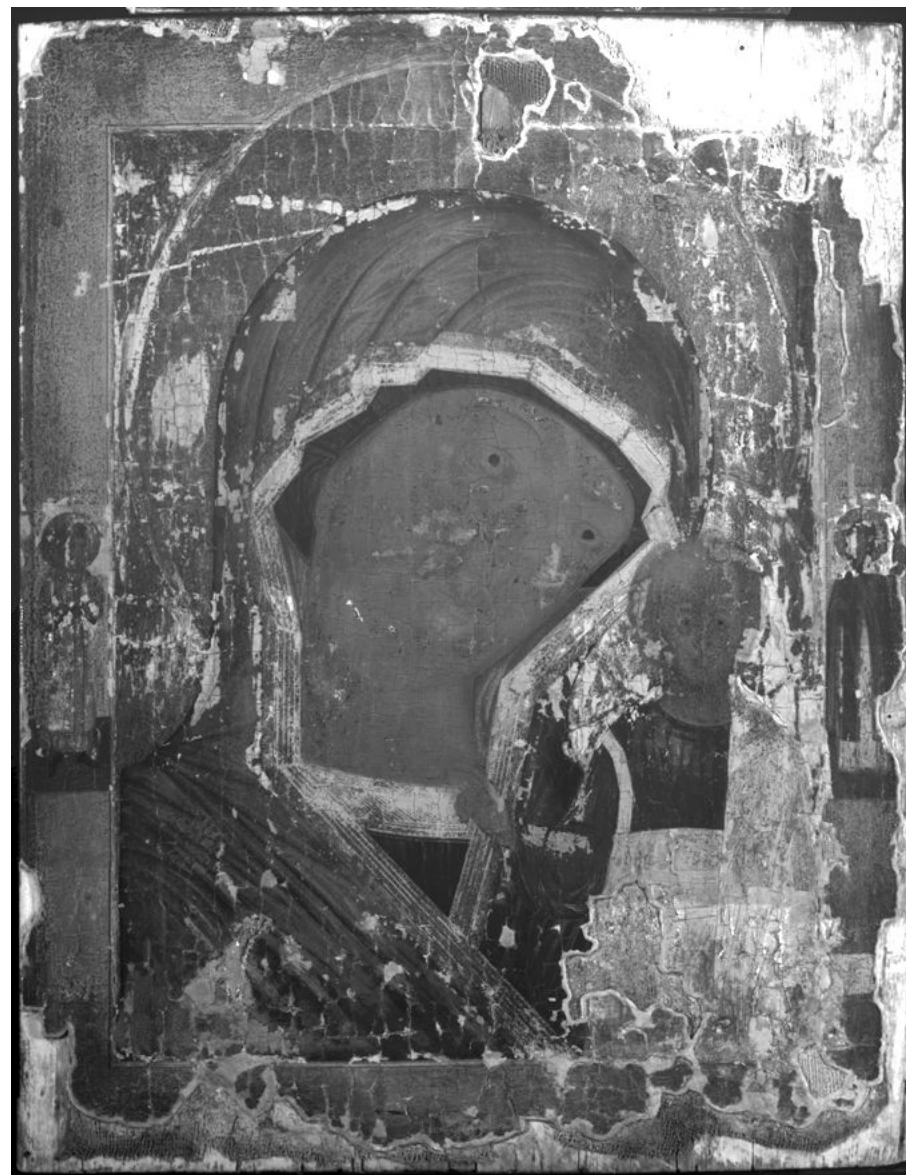
Многочисленные утраты и потертости красочного слоя и олифы.

В утратах – реставрационный грунт от прошлых

Общее заключение о состоянии
памятника:



Рентге
н



Записи, меняющие контуры форм,
отсутствуют.

И
К

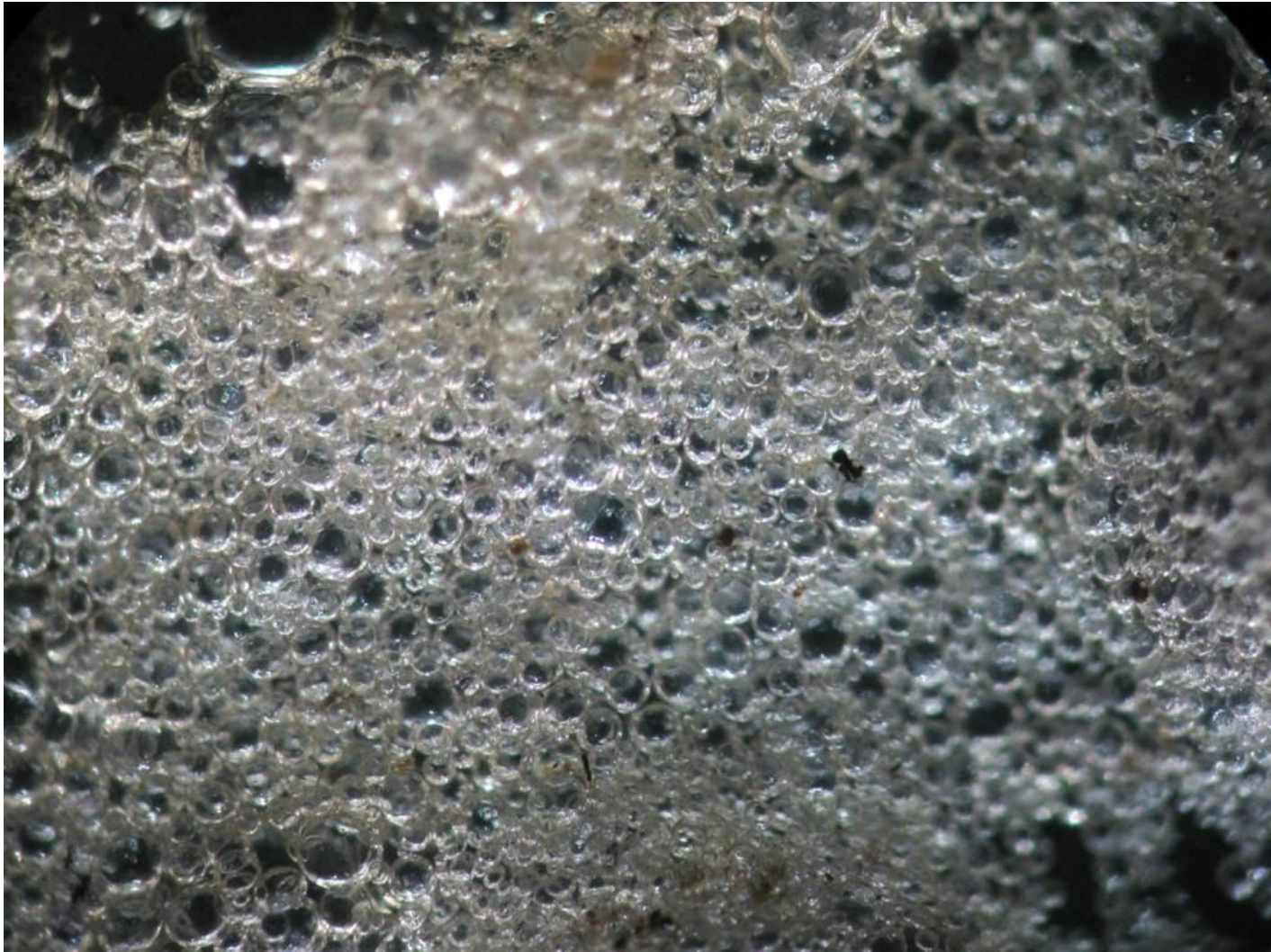
Общее заключение о состоянии

памятника:



Слой олифы равномерный, плотный. По всей поверхности крупносетчатый кракелле левкаса

Общее заключение о состоянии
памятника:



Тест на определение наполнителя левкаса. Левкас –
меловой.

Программа проведения работ:

- Укрепить левкас и красочный слой;
- Выполнить подведение реставрационного грунта в места утрат;
- Раскрыть авторский красочный слой от потемневшей олифы;
- Восполнить утраты авторского красочного слоя.

Выполненные
работы



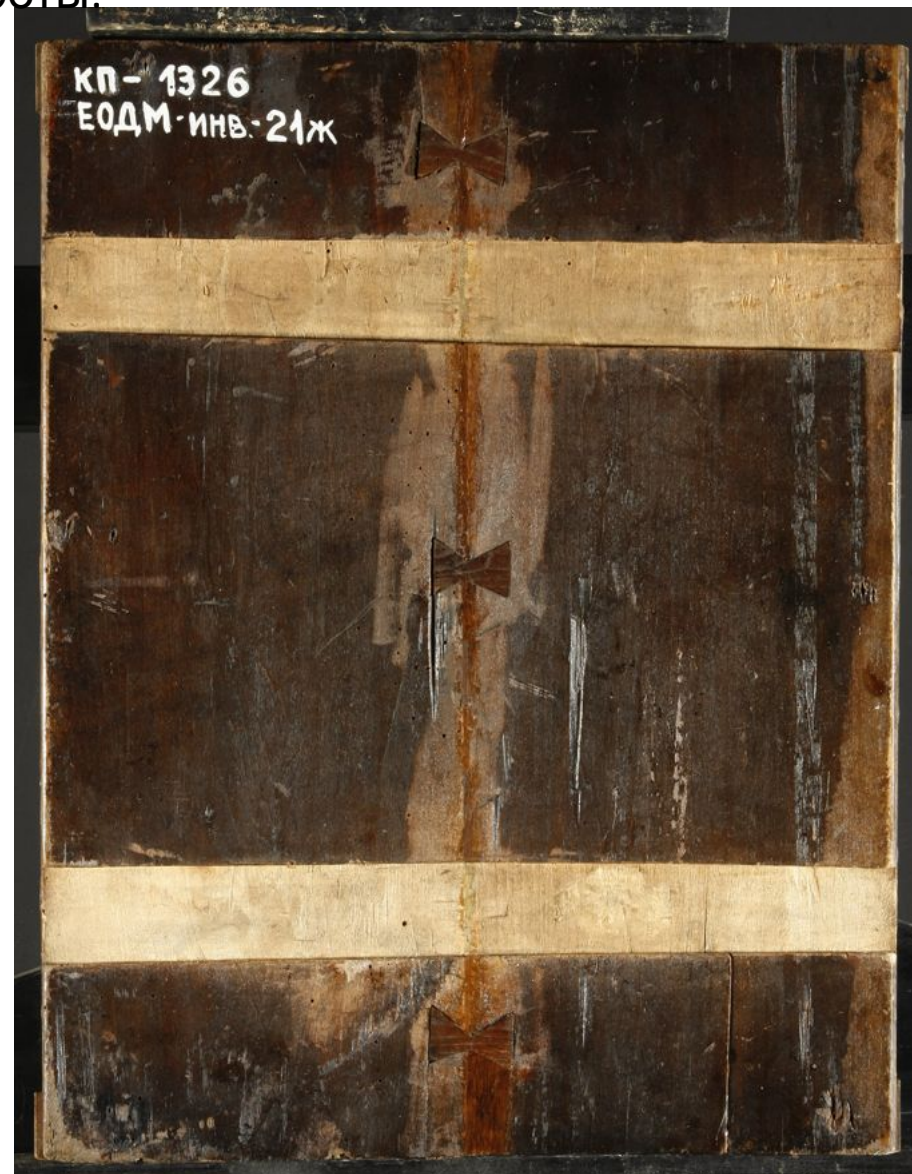
Выполнено укрепление левкаса и укладка кракелюра с приподнятыми краями

Выполненные
работы:



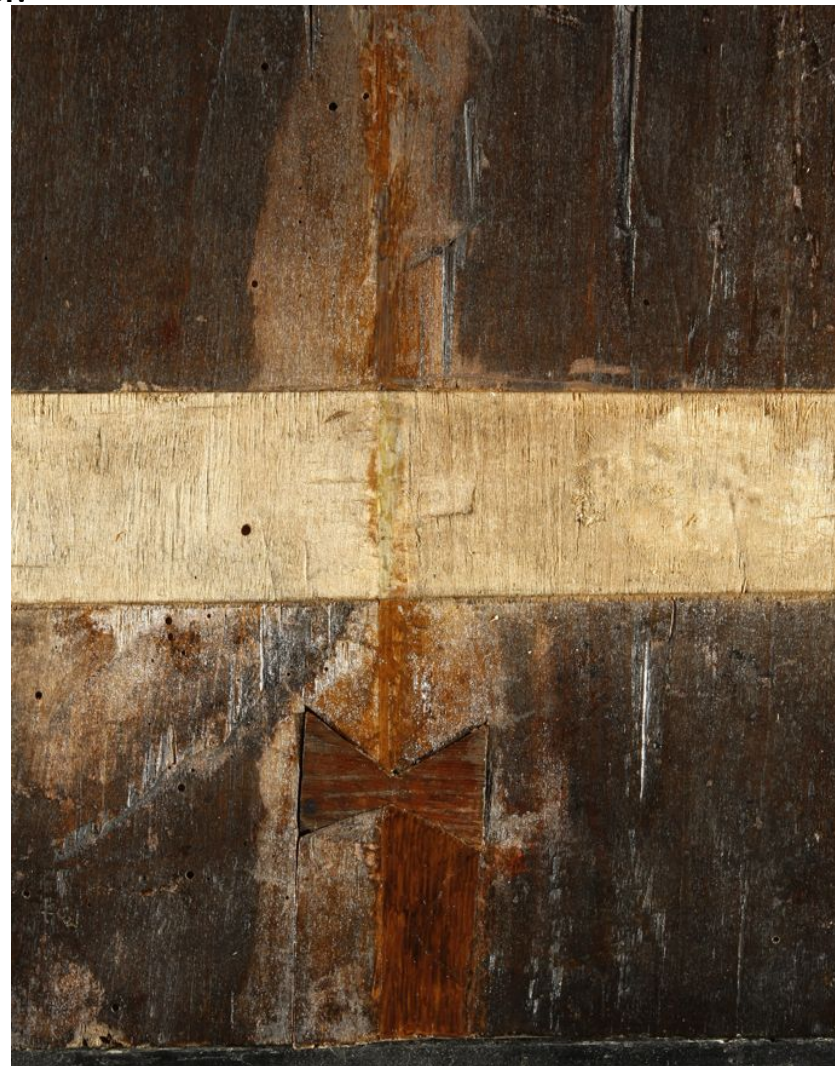
Выполнено укрепление левкаса и укладка кракелюра с приподнятыми краями

Выполненные
работы:



Выполнен ремонт основы и фиксация выпадающих крепежных элементов.
Восполнены утраты древесины.

Выполненные
работы:



Восполнение утрат древесины выполнено клее-опилочной массой с последующим тонированием.

Выполненные
работы:



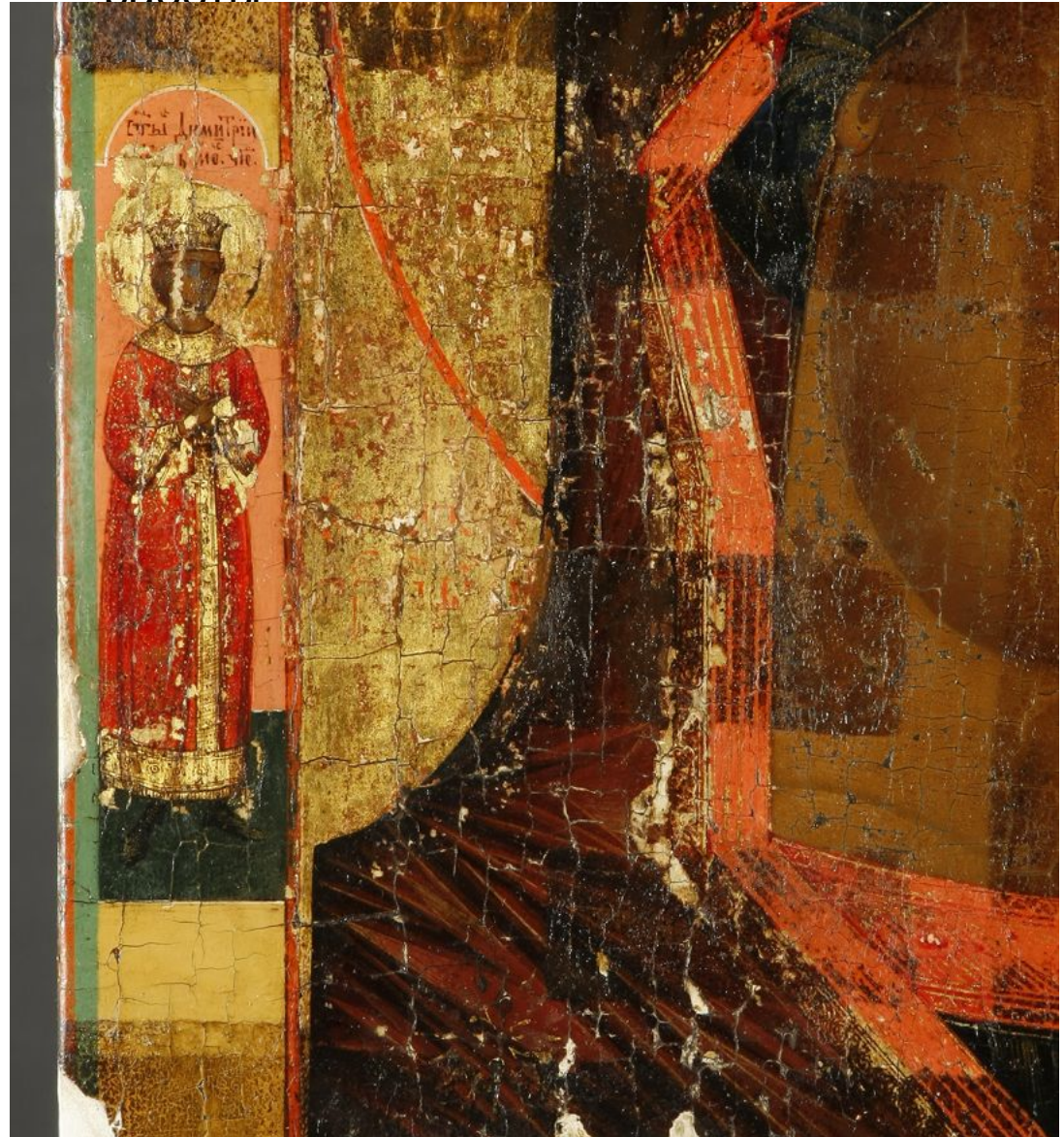
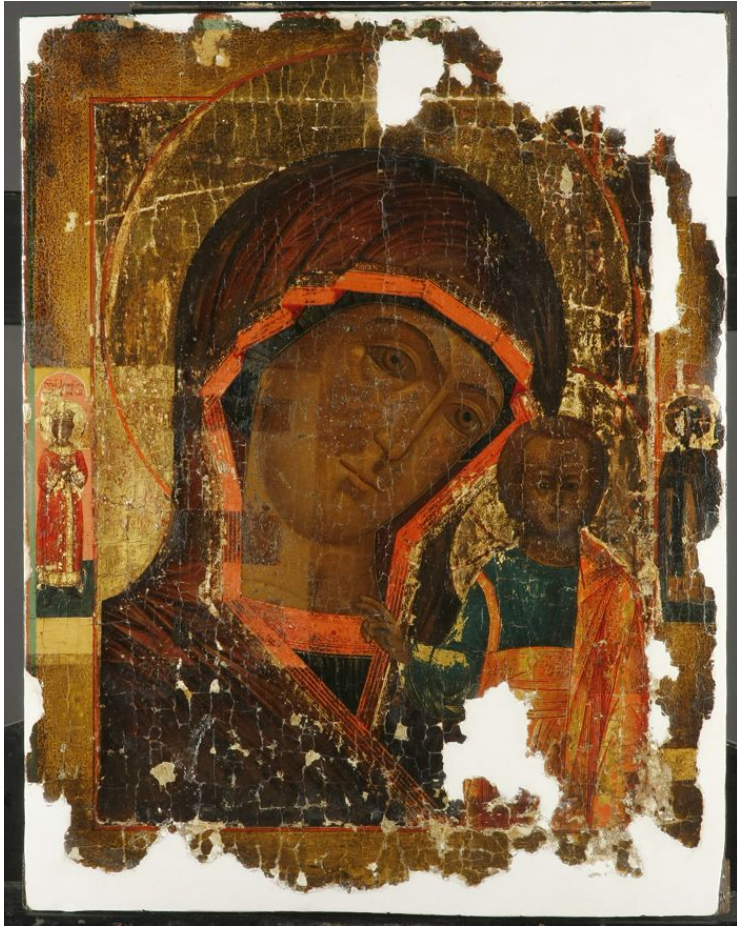
В места утрат паволоки клеена льняная ткань, предварительно состиранная

Выполненные
работы:



Выполнено подведение реставрационного грунта в места утрат левкаса

Выполненные
работы:



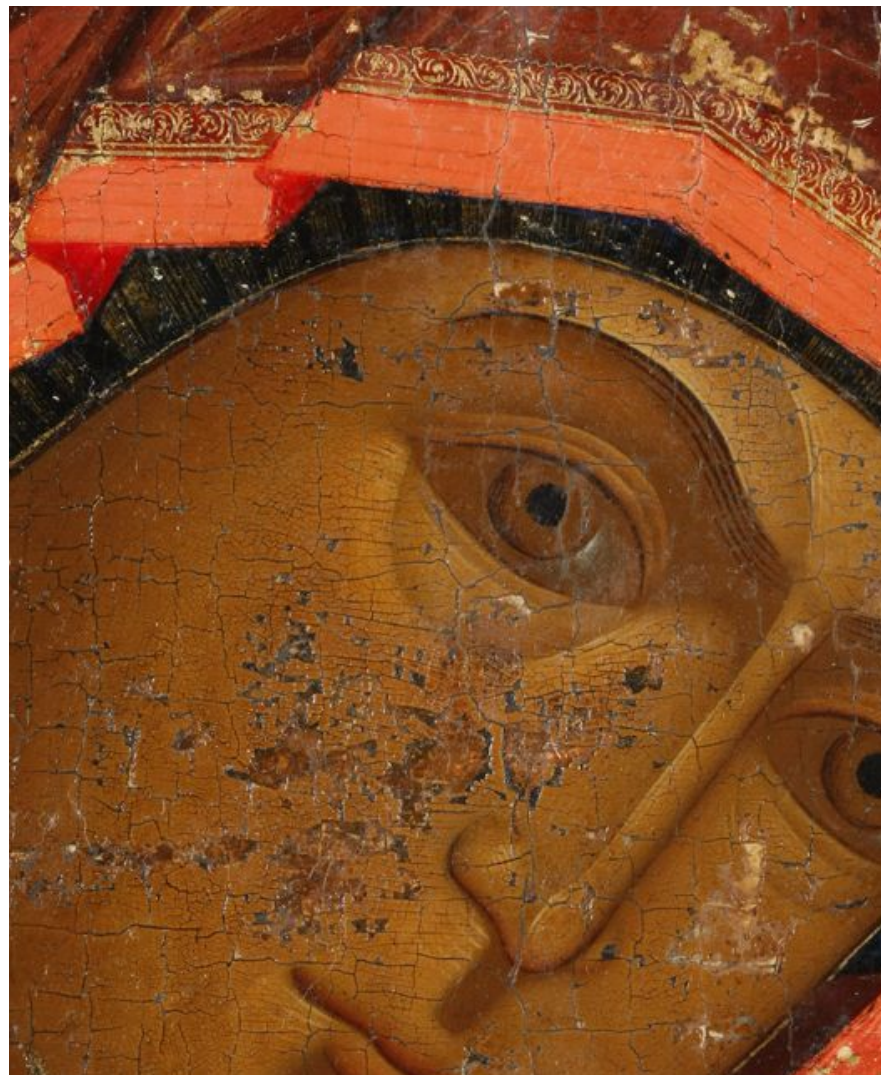
Выполнено пробное раскрытие красочного слоя от потемневшей олифы

Выполненные
работы:



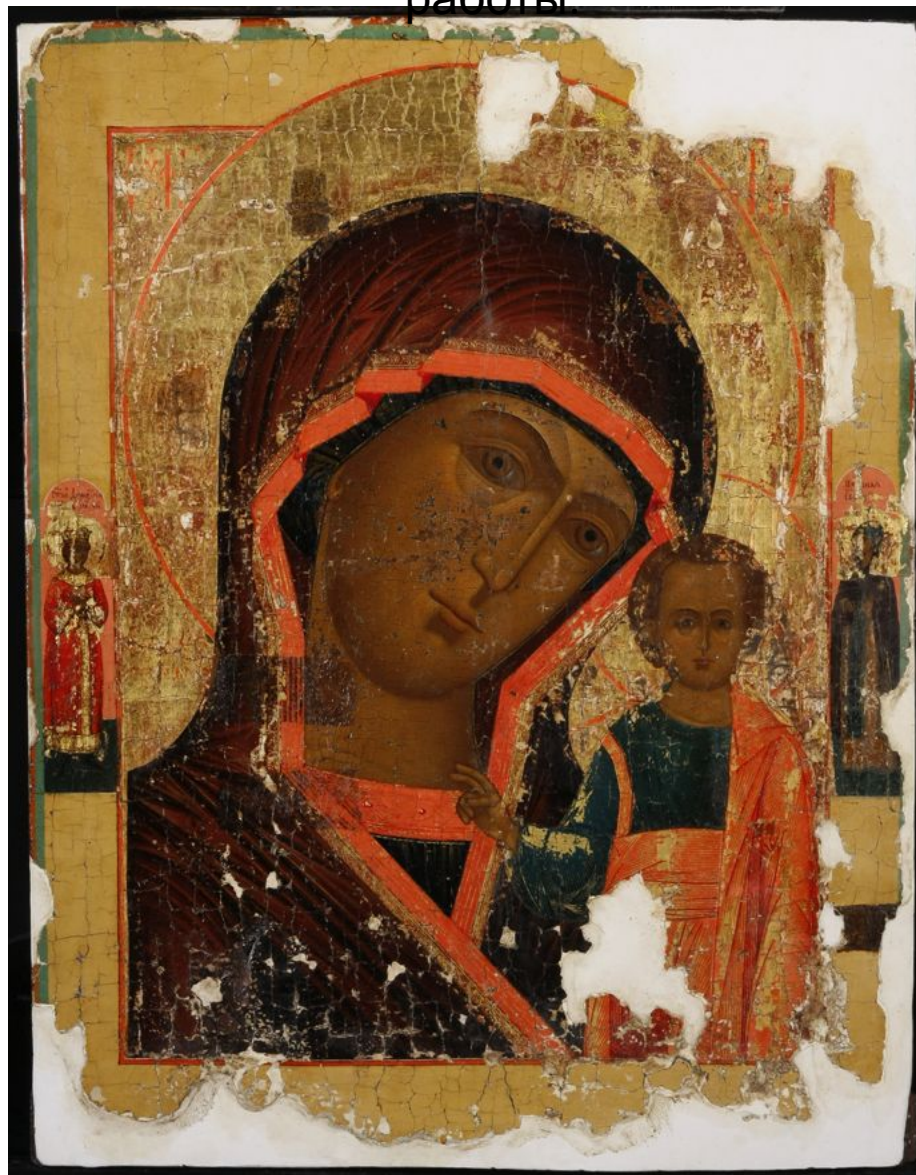
Макроснимок в процессе раскрытия. Утрата, открывающаяся из под олифного слоя.

Выполненные
работы:



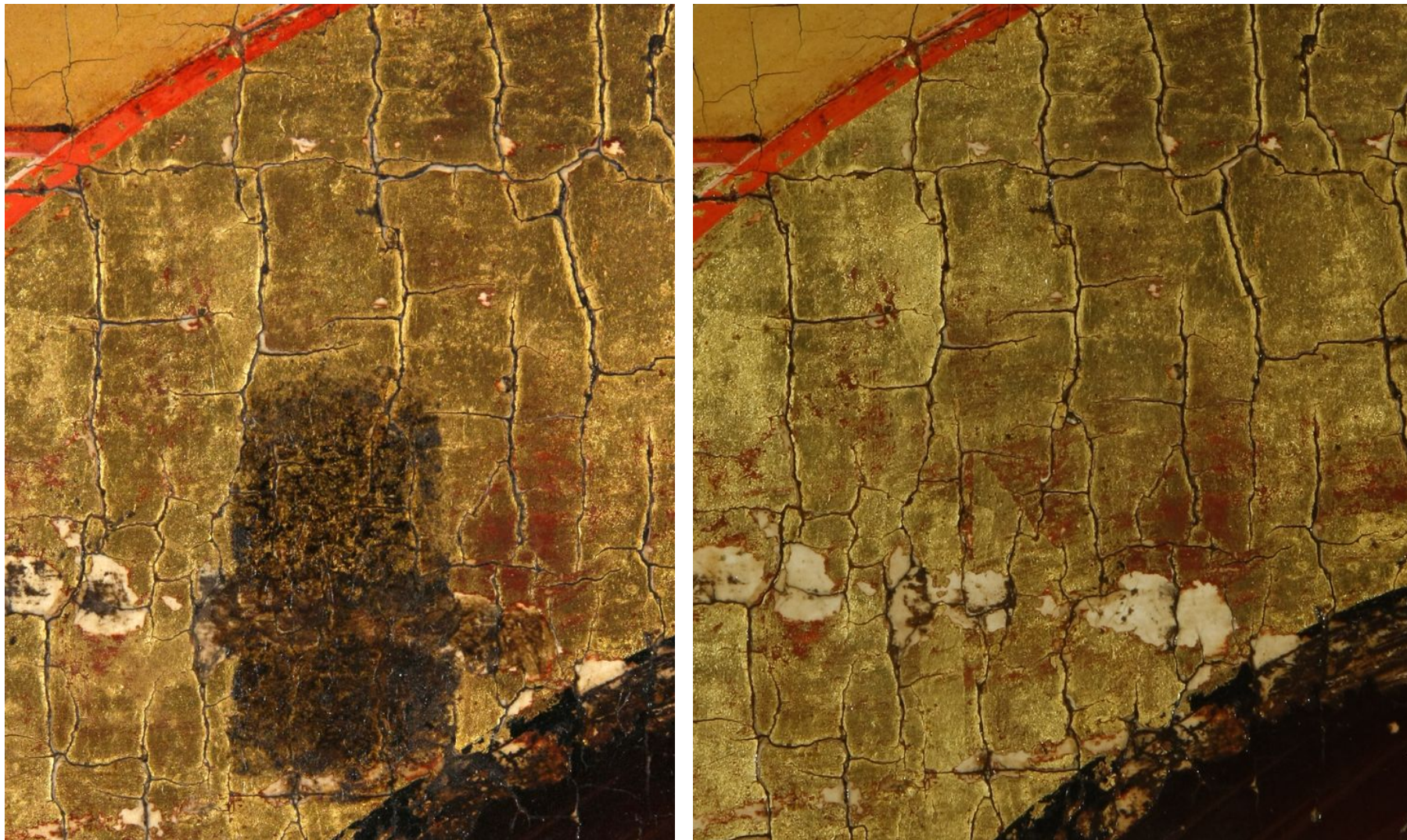
Макроснимок в процессе раскрытия.

Выполненные
работы:



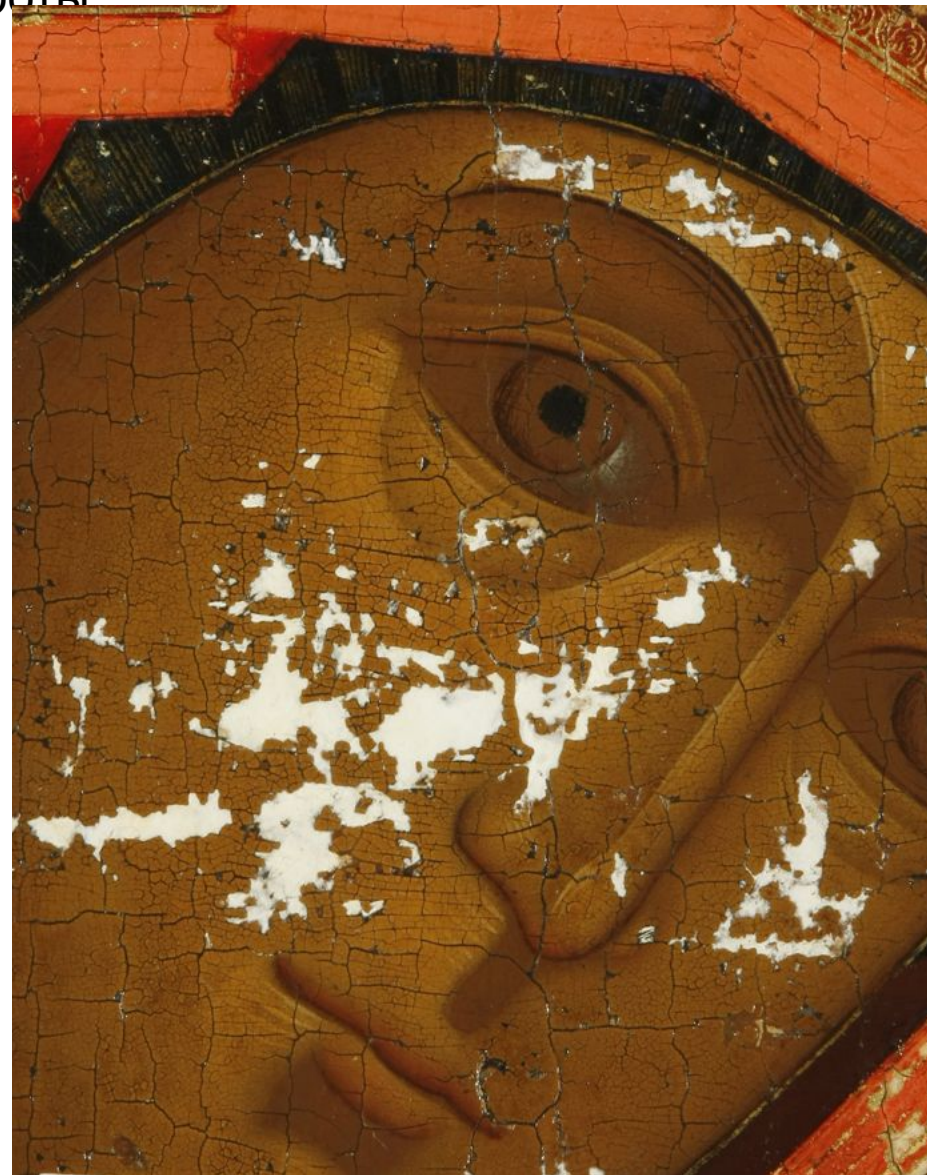
Выполнено раскрытие красочного слоя от потемневшей олифы.
Оставлены контрольные участки олифного слоя.

Выполненные работы:



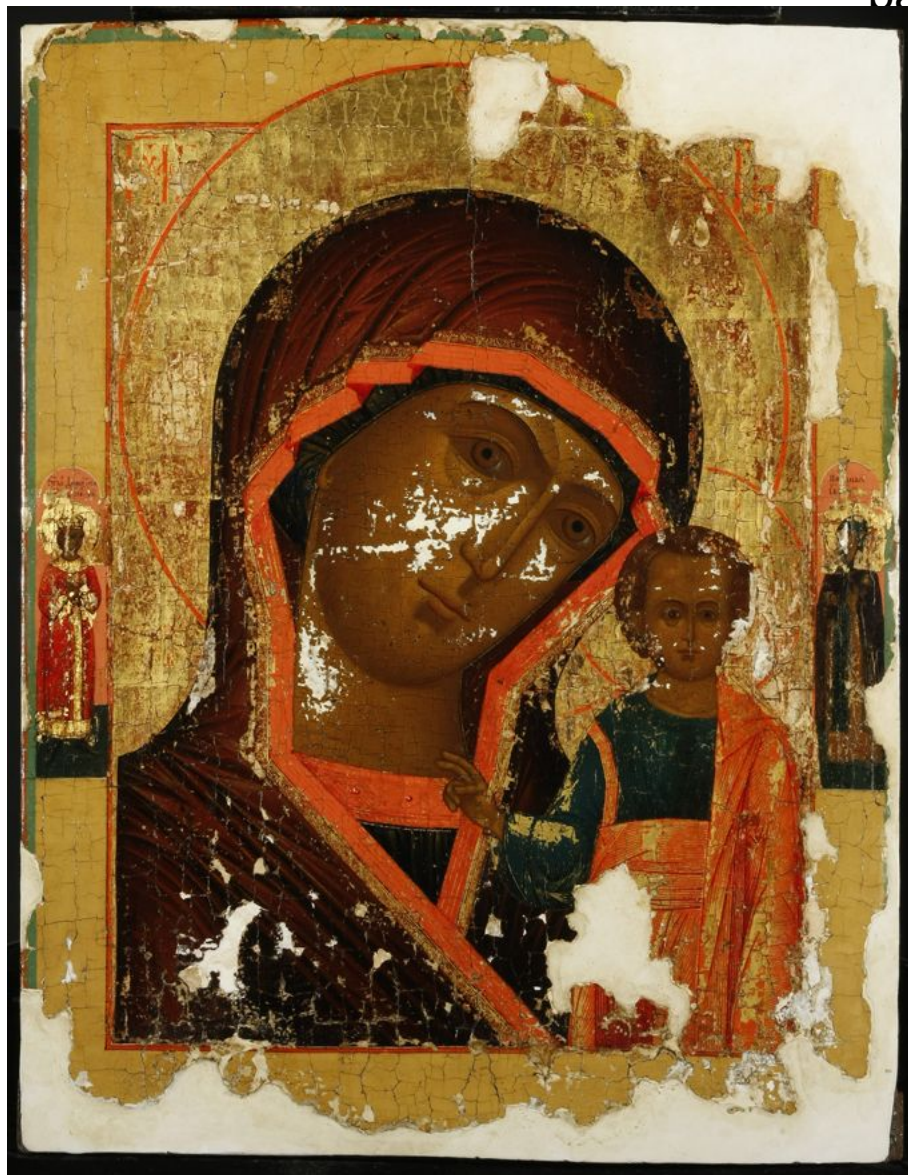
Макроснимок в процессе раскрытия. Контрольный участок олифы, перекрывающий утрату и потертость позолоты (до полимента), и поверхность

Выполненные
работы:



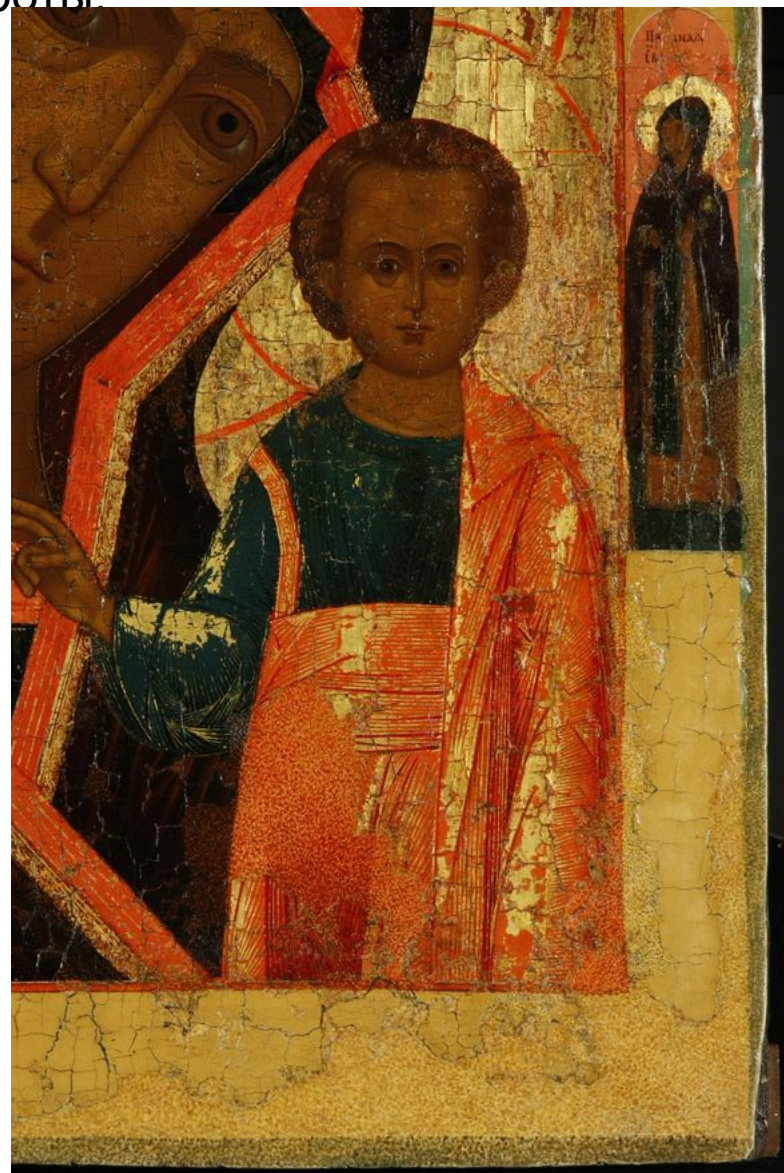
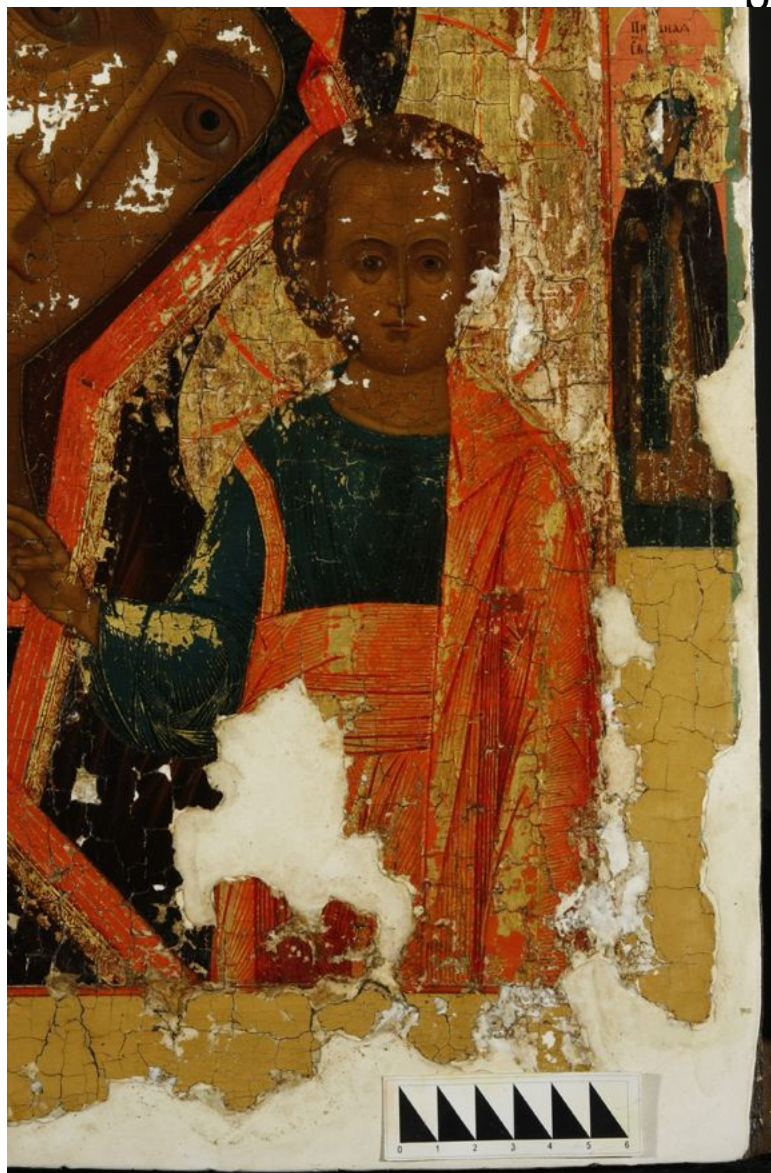
Выполнено дополнительное подведение реставрационного грунта в места утрат красочного слоя

Выполненные
работы:



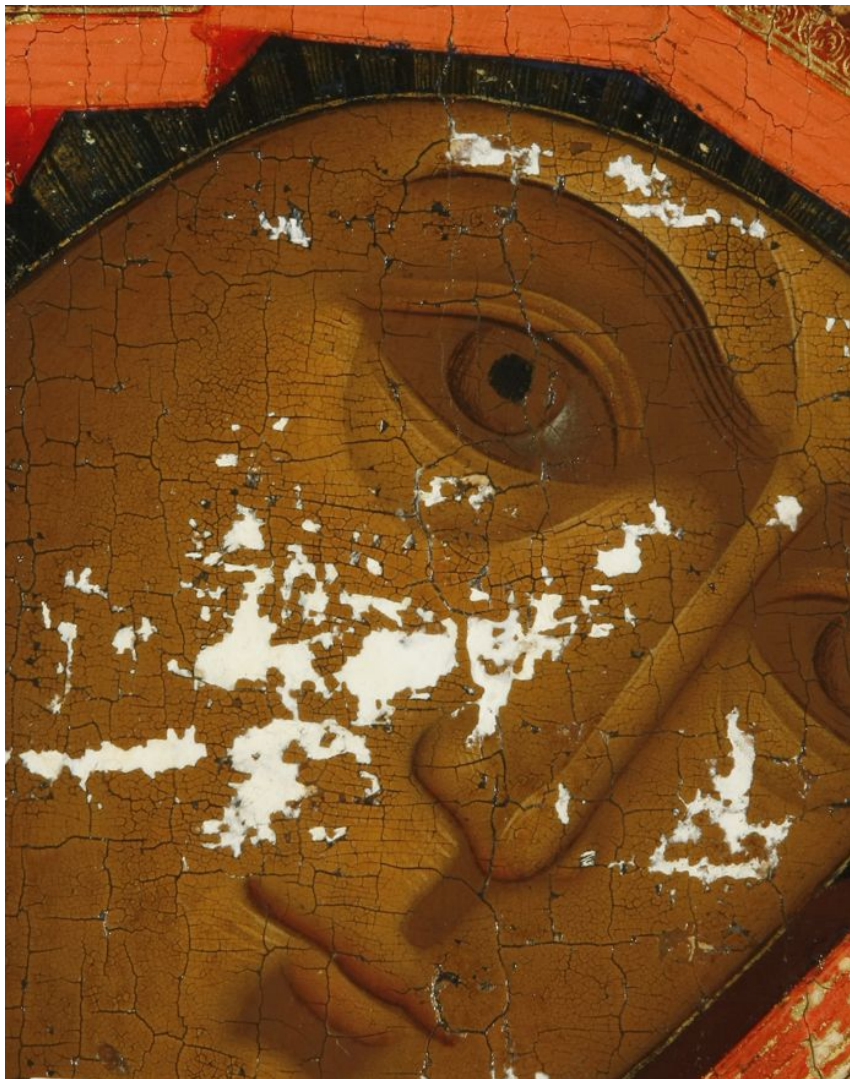
Выполнено тонирование участков реставрационного грунта в условной манере

Выполненные
работы:



Выполнено тонирование участков реставрационного грунта в условной манере

Выполненные
работы:



Выполнено тонирование участков реставрационного грунта в условной манере

Результаты проведенных мероприятий:

выполнено укрепление основы;
проведено укрепление левкаса и красочного слоя, уложен кракелюр с приподнятыми краями;
в места утрат до основы клеена реставрационная паволока и подведен грунт;
живопись раскрыта от потемневшей олифы;
восполнены утраты авторского красочного слоя в условной манере.