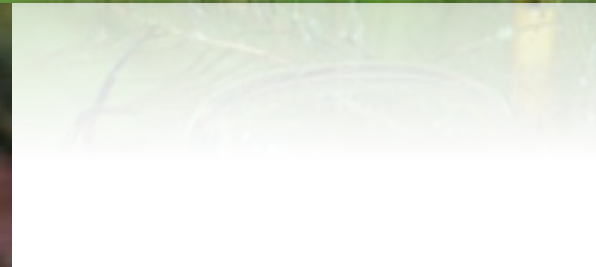




Класс Паукообразные.

Плетенёва О.В.

Среда обитания

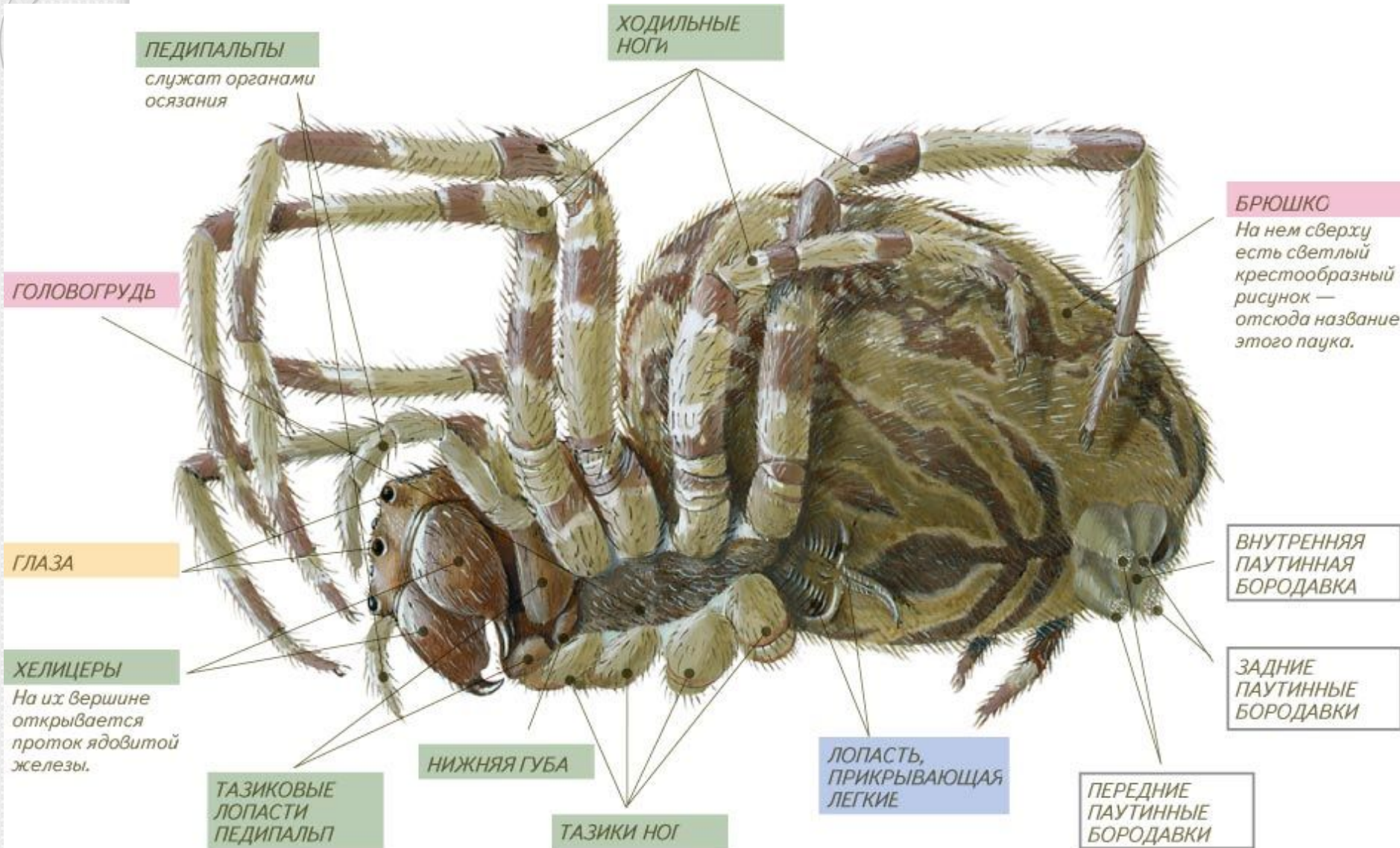


Общие признаки

- первые наземные Членистоногие;
- видоизмененные конечности: хелицеры и педипальпы;



Внешнее строение

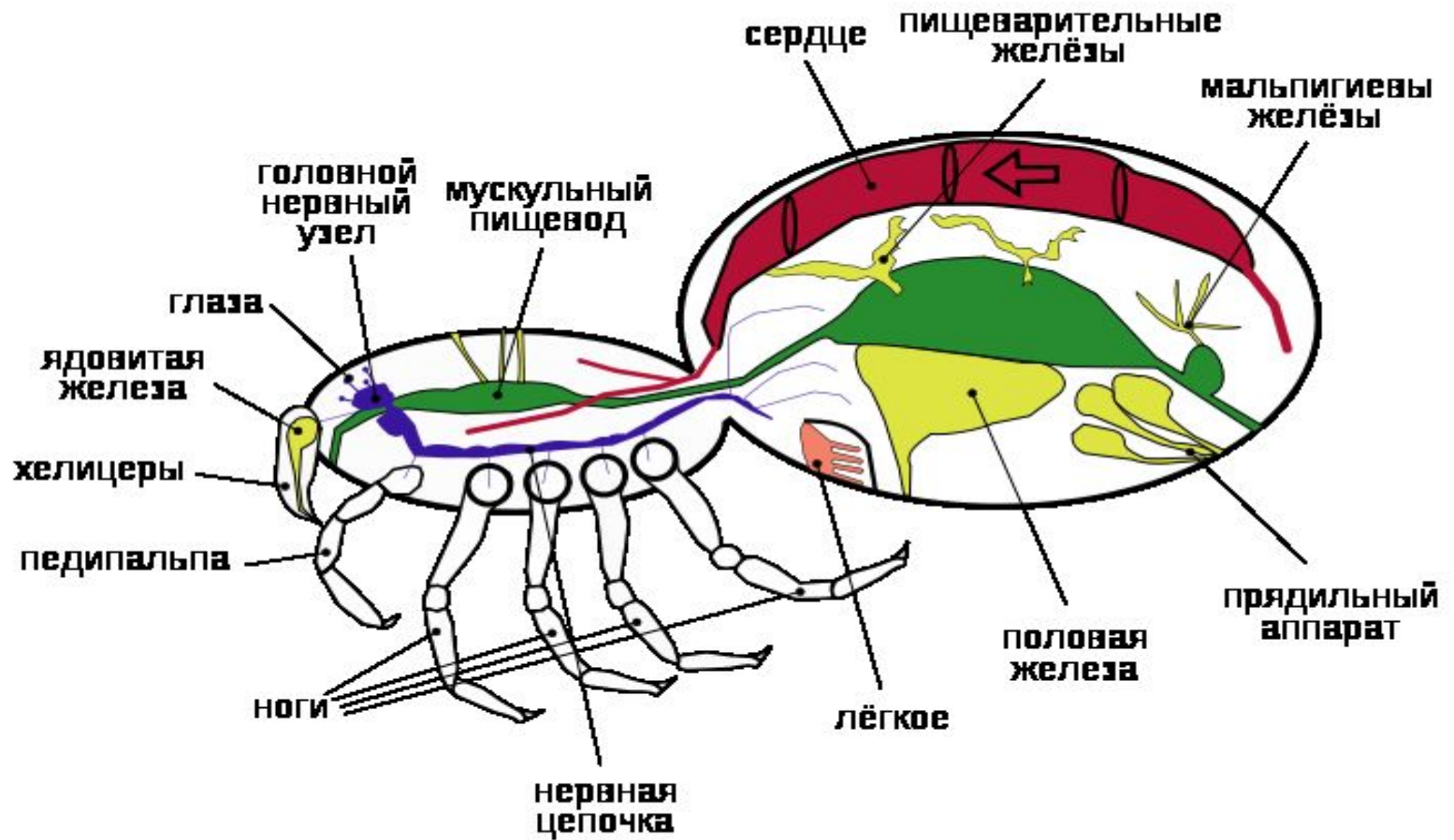


Внешнее строение



- отделы тела:
головогрудь и брюшко;
- 4 пары ходильных ног;
- на брюшке нет
конечностей
- нет усиков

Внутреннее строение



Нервная система.



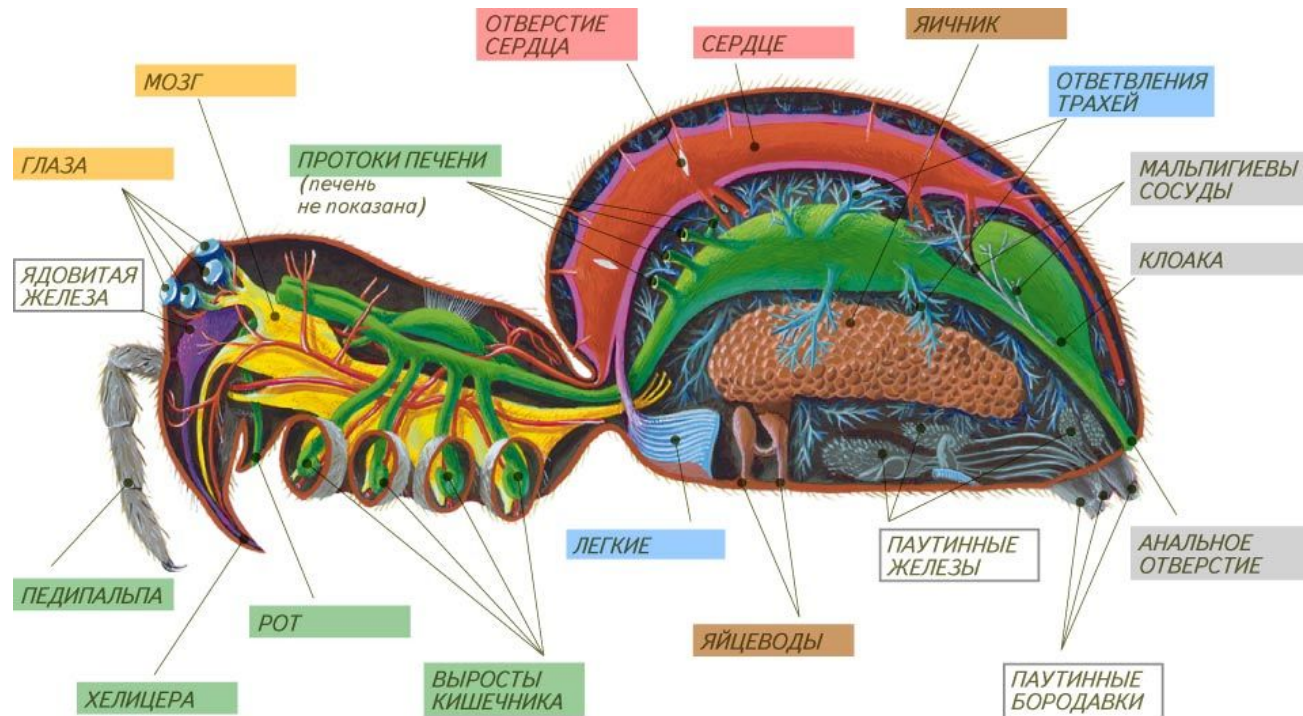
Нервная система образована **головным мозгом** и **брюшной нервной цепочкой**.

Органы чувств



- **Органы зрения** простые глазки. У пауков чаще всего 8 глаз.
- **Органы химического чувства.**
- **Органы осязания** - чувствительные волоски.
- **Органы слуха** развиты слабо.

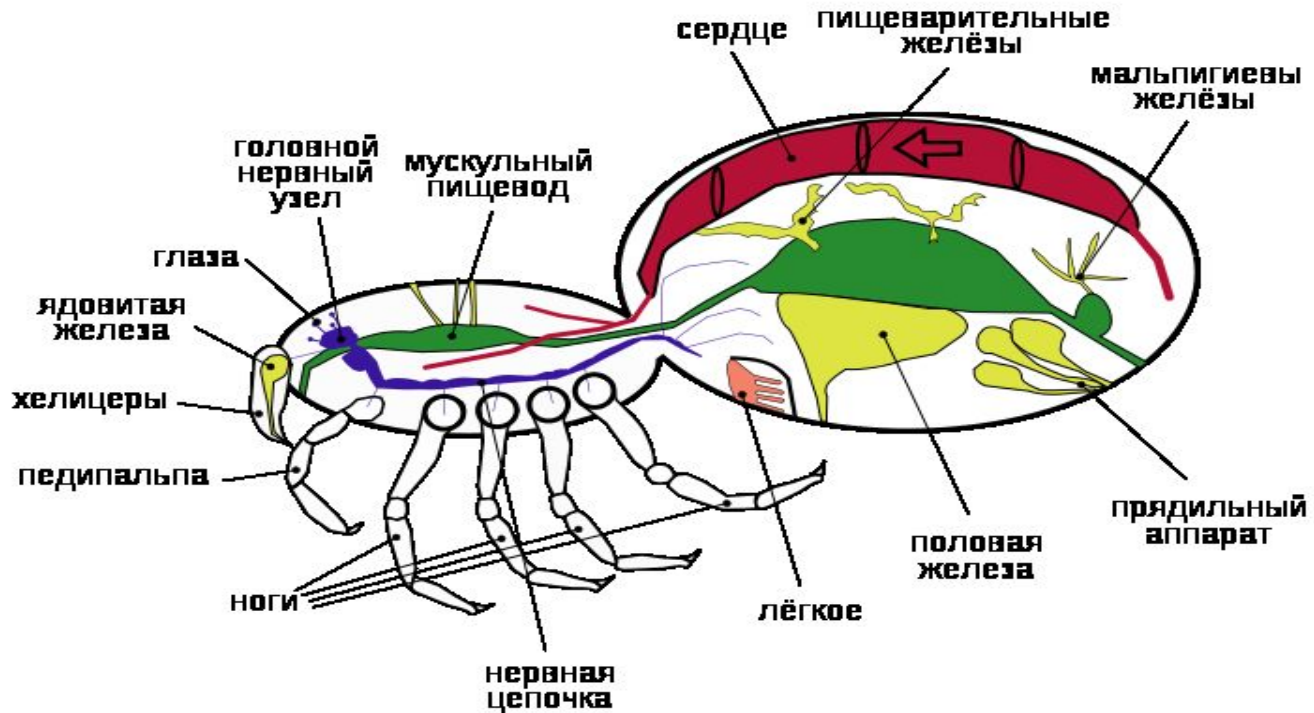
Кровеносная система



Незамкнутая.

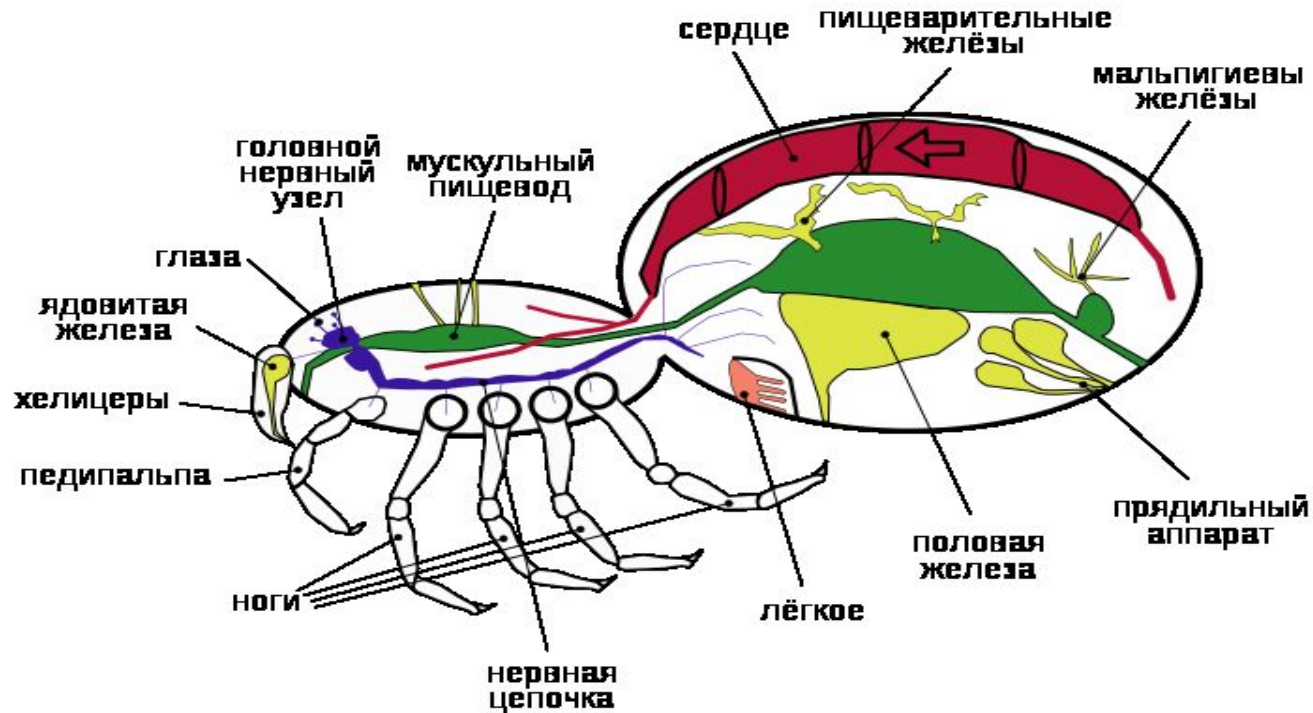
Сердце мешковидное, находится на спинной стороне брюшка.

Дыхательная система.



У одних органы дыхания — **легочные мешки**, у других — **трахеи**, у третьих — и те, и другие **одновременно**.

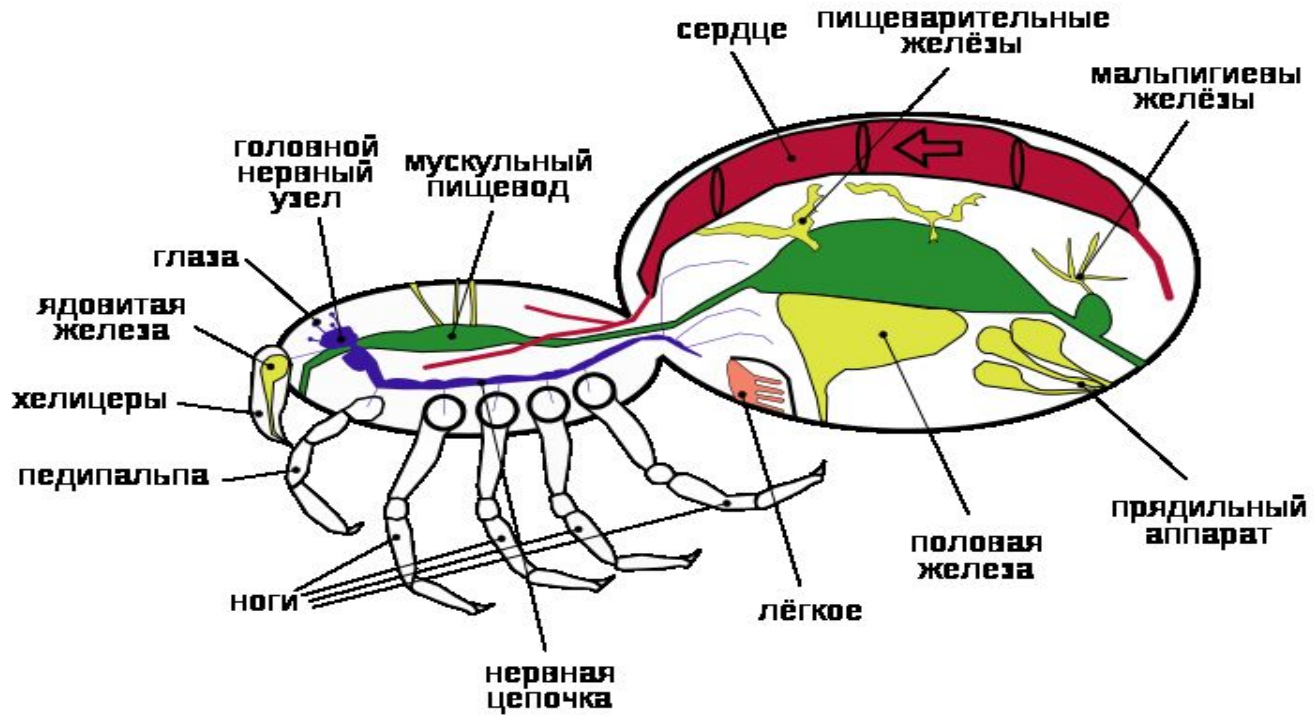
Пищеварительная система.



Пищеварение **внеполостное** (наружное), внутри добычи (яд + пищеварительные соки в добычу)

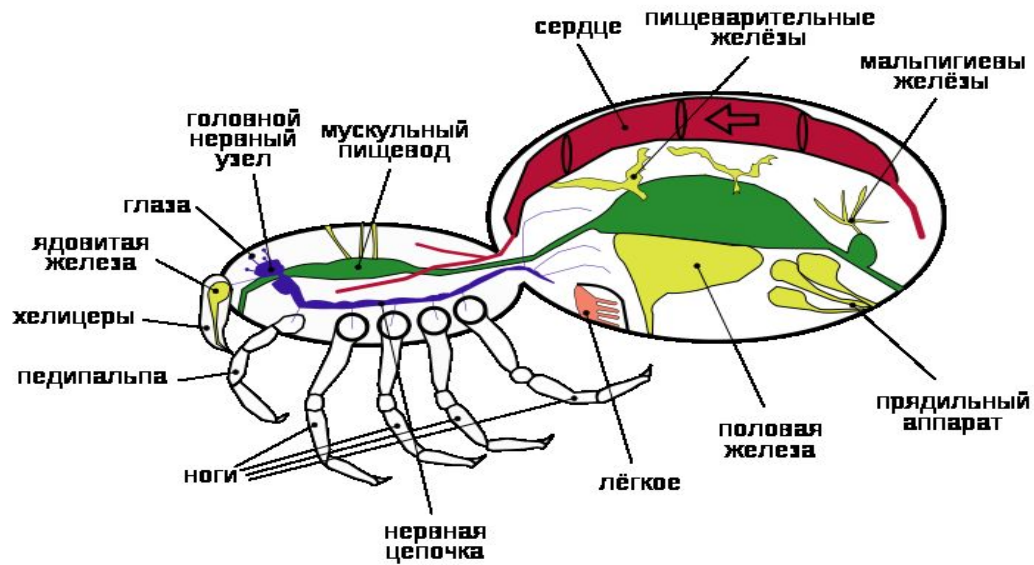
Есть хищники, паразиты, растительноядные

Выделительная система.



Мальпигиевы сосуды – трубочки, открывающиеся в задний отдел кишечника → обратное всасывание воды

Размножение и развитие.



Паукообразные
раздельнополые.
Оплодотворение
внутреннее.
Размножаются яйцами, в
которых много желтка.
Развитие прямое.

Отряды класса паукообразных

- Сенокосцы (2500 видов)
- Скорпионы (600 видов)
- Клещи (10 000 видов)
- Пауки (21 000 видов)



Отряд сенокосцы



Сенокосец обыкновенный (*Phalangium opilio*) ♀

ТриУгУли



FlorAnimal

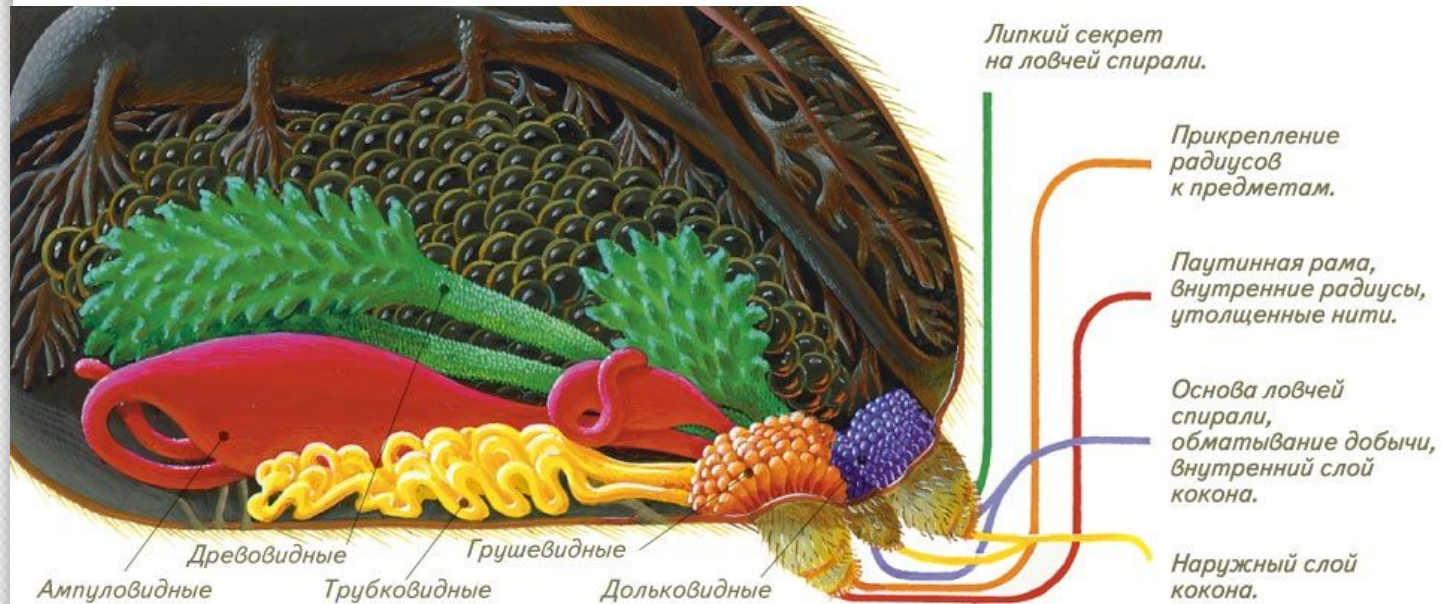
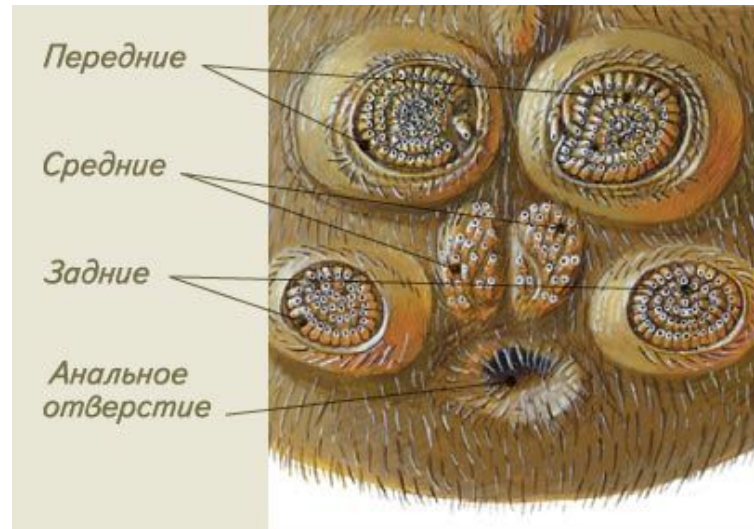
Отряд пауки



- ✓ небольшая головогрудь
- ✓ крупное шарообразное брюшко
- ✓ узкая перетяжка
- ✓ паутинные бородавки



Отряд пауки



Жизнь пауков связана с паутиной.

Паутина

Защита кладки

Кокон строят все пауки. Вероятно, паутина появилась для защиты кладки.

Расселение

Молодым паучатам паутина служит парусом при расселении.

Размножение

Самец находит самку по запаху её паутины.

Построение убежищ

Пауки паутиной выстилают норки, плетут подводные и надводные убежища.

Охота

Паутиной захватывают жертву (паутина - лассо, ядовитая паутина, ловчая сеть) и опутывают жертву



Паук -серебрянка



Обладая **легочным дыханием**, паук приспособился к жизни в воде

Отряд скорпионы



Скорпионы - древнейший отряд среди наземных членистоногих. Предки скорпионов - палеозойские ракоскорпионы (эвриптериды). На примере скорпионов хорошо прослеживается эволюция перехода от водного обитания к сухопутной жизни





Тело скорпиона состоит из небольшой головогрудки и длинного брюшка, в котором различают два отдела: более широкий передний отдел и задний отдел, узкий, 5-членистый резко отграниченный от туловища и имеющий подобие хвоста. К последнему сегменту примыкает ещё один, грушевидный, членик (тельсон), оканчивающийся загнутой вверх иглой, на вершине которой помещаются два отверстия ядовитых желёз.

Клещи

Общие признаки

- 1. Тело слитное
- 2. Мелкие размеры
- 3. У личинок 3 пары ног
- 4. Ротовые части приспособлены для прокалывания и сосания



Виды клещей:

- Растительноядные (паутинный, мучной)
- Чесоточный (зудень)
- Энцефалитный клещ
- Хищники, поедающие членистоногих



Энцефалитный клещ



Некоторые клещи приспособились к питанию кровью животных и стали паразитами. Среди паразитов наиболее известны иксодовые клещи. Эта группа насчитывает всего 680 видов, обитающих на всех континентах, включая Антарктиду.

Иксодовые клещи переносят возбудителей болезней человека : клещевого энцефалита, клещевого боррелиоза (болезни Лайма), сыпного клещевого тифа, возвратного клещевого тифа, геморрагической лихорадки и ку-лихорадки, туляремии, эрлихиоза и многих др.



Панцирные

клещи – самая обширная группа почвенных клещей, наиболее обильных в лесных почвах и подстилке. Свои грызущие хелицеры они используют для пережевывания гниющих растительных остатков с обильной микрофлорой.

Переносят в своих телах ленточных гельминтов поражающих домашний скот.

Пылевые клещи

