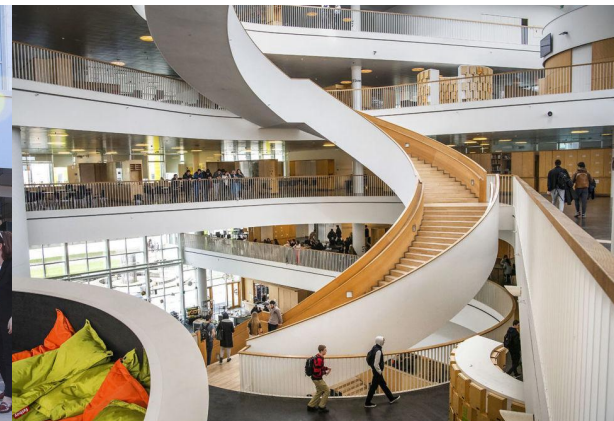




Архитектура современных школ

Кубарева Елизавета
Кубарева Дарья
Пономарева Оксана
Ракитина Екатерина
Шемелкина Арина



Актуальность работы заключается в желании донести свое видение, по какому пути должно идти развитие архитектуры современных школ в России.

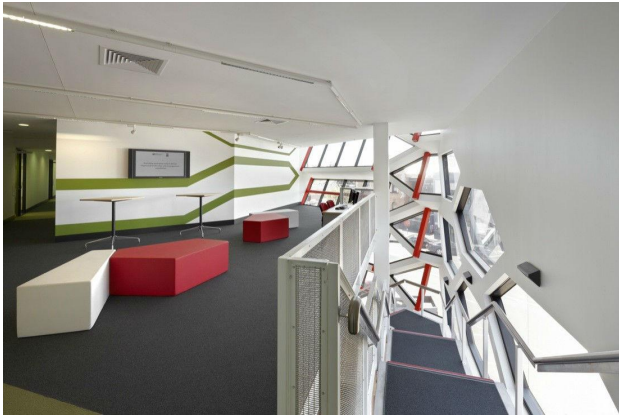
Цель работы – доказать, что современной России необходимы современные инновационные школьные пространства, новые образовательные центры.

Задачи:

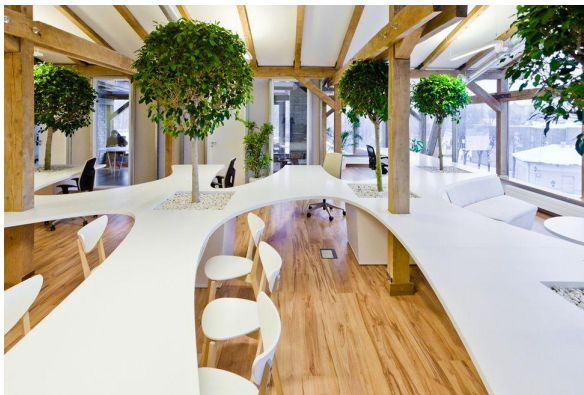
1. Изучить тенденции и перспективы развития архитектуры современной школы.
2. Выявить тренды в архитектуре и дизайне современной школы – цветовом и световом решении, материалах и технологиях, формах и организации пространства.
3. Сделать сравнительный анализ архитектуры и дизайна российских и зарубежных инновационных школ.
4. Создать собственный проект современной школы (школа будущего «Сферообразование»).

Объект исследования – архитектура зданий современных школ, **предмет исследования** – сравнительный анализ дизайна российских и зарубежных школ.

Идея постройки современных школ в России еще недостаточно освещена и поэтому не востребована. Этим обеспечена **новизна** и **практическая значимость** данного проекта.



Х а й - т е к Б и о н и к а М и н и м а л и з м



Э к о - с т и л ь

А в а н г а р д

Тенденции

В цветовом решении:

- Контрастность
- Природные оттенки
- Спокойные оттенки



В световом оформлении:

- Экологичность
- Сохранение здоровья
- Функциональность
- Естественное освещение

В материалах:

- Экологичность материалов
 - Антропоморфность
 - Энергосбережение
 - Ремонтопригодность
- Культурный и социальный контекст

Ørestad Gymnasium (Д а н и я)



Ørestad Gymnasium (Д а н и я)



- Ørestad Gymnasium спроектировала датская архитектурная фирма 3XN.
- Внутри гимназии рабочая площадь отображает новый взгляд на систему проведения занятий. Пять этажей связаны единым открытым пространством, позволяющим видеть всё происходящее сверху донизу.

Rolex Learning Center (Швейцария)

кампус Политехнической школы
Лозанны



Rolex Learning Center (Швейцария)



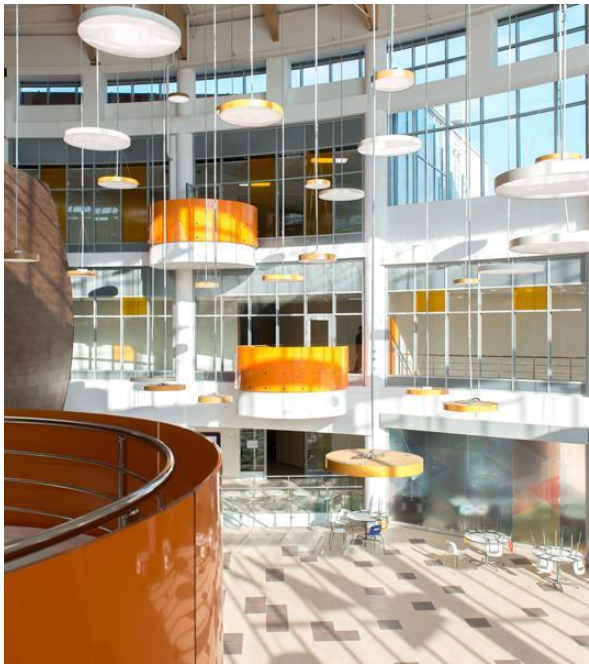
Rolex Learning Center - проект японской архитектурной мастерской SANAA (2010 год). Центр представляет собой экспериментальное здание на площади, раскинувшееся на лошадки 20 000 кв. м, направленное на новые способы изучения и взаимодействия в 21 веке.

Гимназия инновационного центра «Сколково» (Россия)



Образовательное учреждение представляет собой комплекс из двух зданий: дошкольное отделение и среднюю школу. Гимназия рассчитана на 720 «студентов», обучающихся в группах по 15–18 человек.

Гимназия инновационного центра «Сколково» (Россия)



Авторы проекта: Архитектурное бюро «АБ ЭЛИС»
Архитектурно-планировочные и дизайн-решения нового здания обеспечивают вариативность форм обучения, психологический комфорт и свободу общения.

Гимназия инновационного центра «Сколково» (Россия)

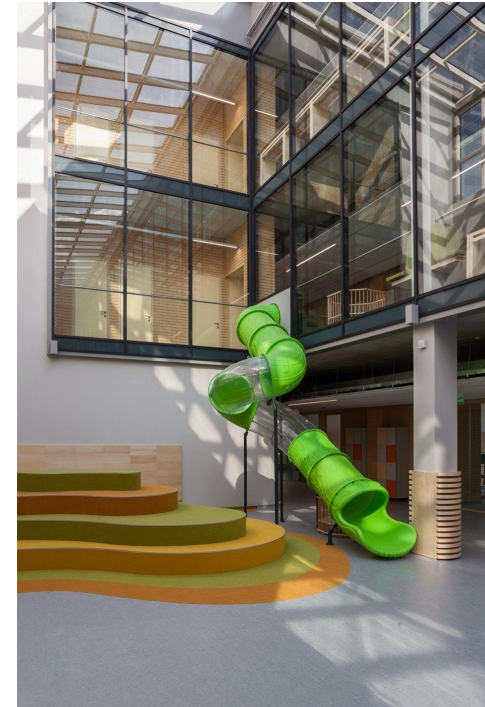


Центральное место в школе занимает общественное пространство «Агора». Оно расположено при входе.

Инженерный корпус школы
№. 548
(Московская обл.)



Инженерный корпус школы №. 548 (Московская обл.)



- ОБЩАЯ ПЛОЩАДЬ ШКОЛЫ: 19 000 м²
- КОЛИЧЕСТВО УЧЕНИКОВ: 550 (с 1 по 11 классы)
- АВТОРЫ ПРОЕКТА: ООО «Предприятие Арка», ООО «Мартела»
- Школа была построена и оборудована всем необходимым на средства частного инвестора и впоследствии была передана в муниципальную собственность.

«Инженерно-технологическая школа № 777» (Санкт-Петербург)

ИТШ №777 начала работать с 1 сентября 2019 года.

Школа построена по индивидуальному проекту и рассчитана на 2 000 учеников.



«Инженерно-технологическая школа № 777» (Санкт-Петербург)



«Инженерно-технологическая школа № 777» (Санкт-Петербург)



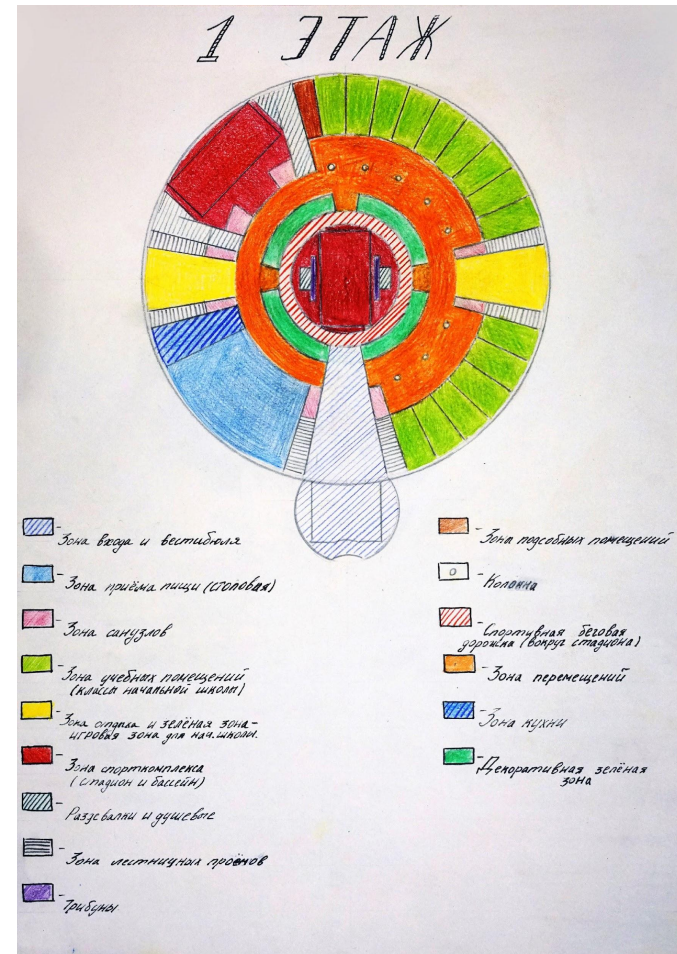
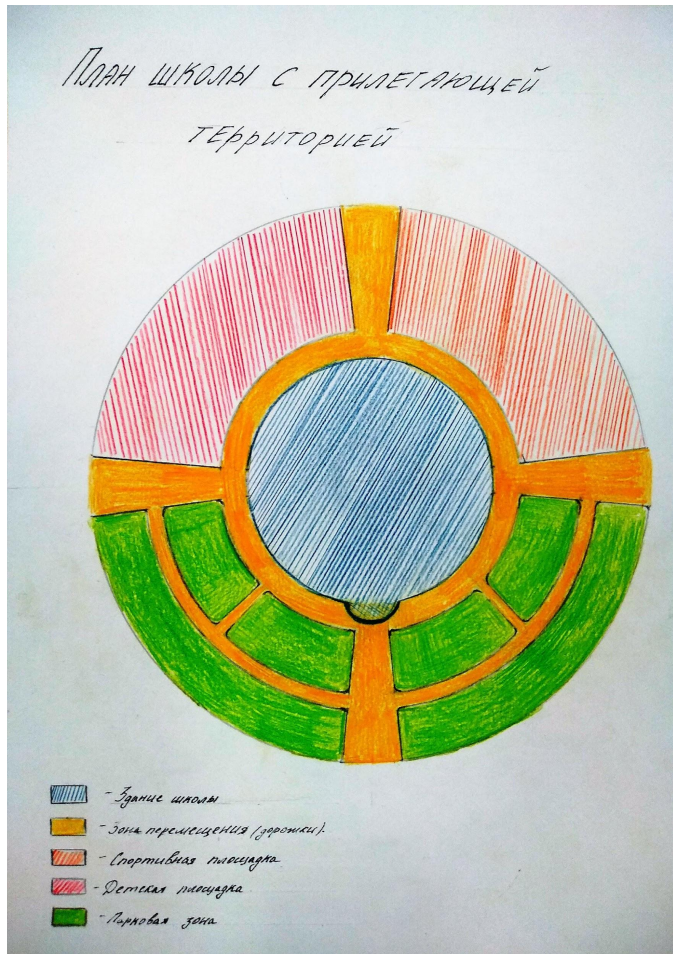
В ИТШ №777 созданы «умные классы» для изучения гуманитарных наук, лаборатория квантовой медицины, гончарная и витражная мастерские, классы мехатроники, робототехники и 3-D дизайна.



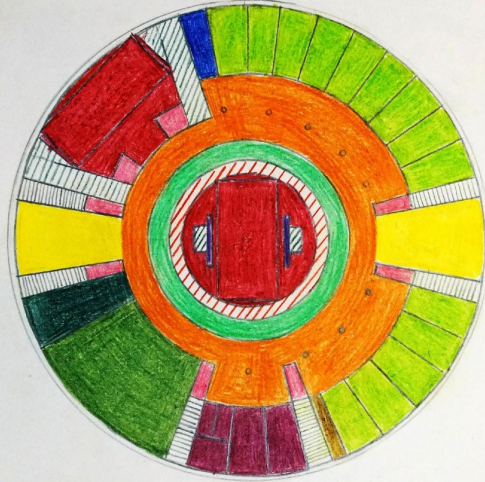
Дизайн-проект школы
будущего
«Сферобразование»



Планы, чертежи

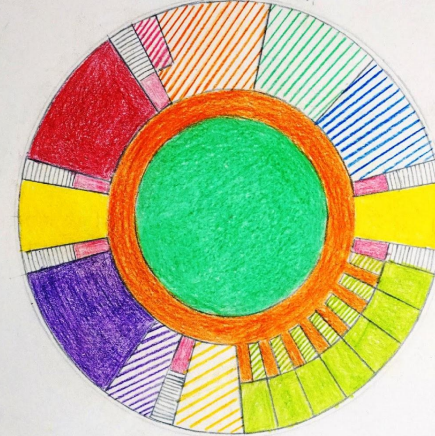


2 ЭТАЖ



- Зона административных помещений
- Зона лестничных проёмов
- Зона санузлов
- Зона развлекательная (детский зал)
- Зона при развлекательной зоне (примерно /площадка)
- Зона отдыха (зелёная зона).
- Раздевалки и душевые.
- Зона спортивная (стадион, бассейн).
- Медицинский кабинет
- Зона образовательная (классы).
- Зона перемещений
- Колонна
- Декоративная зелёная зона
- Трибуны
- Спортивная беговая дорожка (вокруг стадиона).
- Зона парковочных мест.

3 ЭТАЖ



- Зона проведения (библиотека)
- IT зона
- Зона отдыха (зелёная зона).
- Зона спортивная (тренажёрный зал).
- Зона санузлов
- Зона лестничных проёмов
- Кабинет психолога
- Арт зона
- Зона гранжери
- Зона выставочного пространства (музей).
- Зона образовательная (классы).
- Зона образовательная (лаборатории при классах).
- Зона перемещений
- Декоративная зелёная зона (над куполом спортзала).
- Зона non-france зона

Интерьер вестибюля





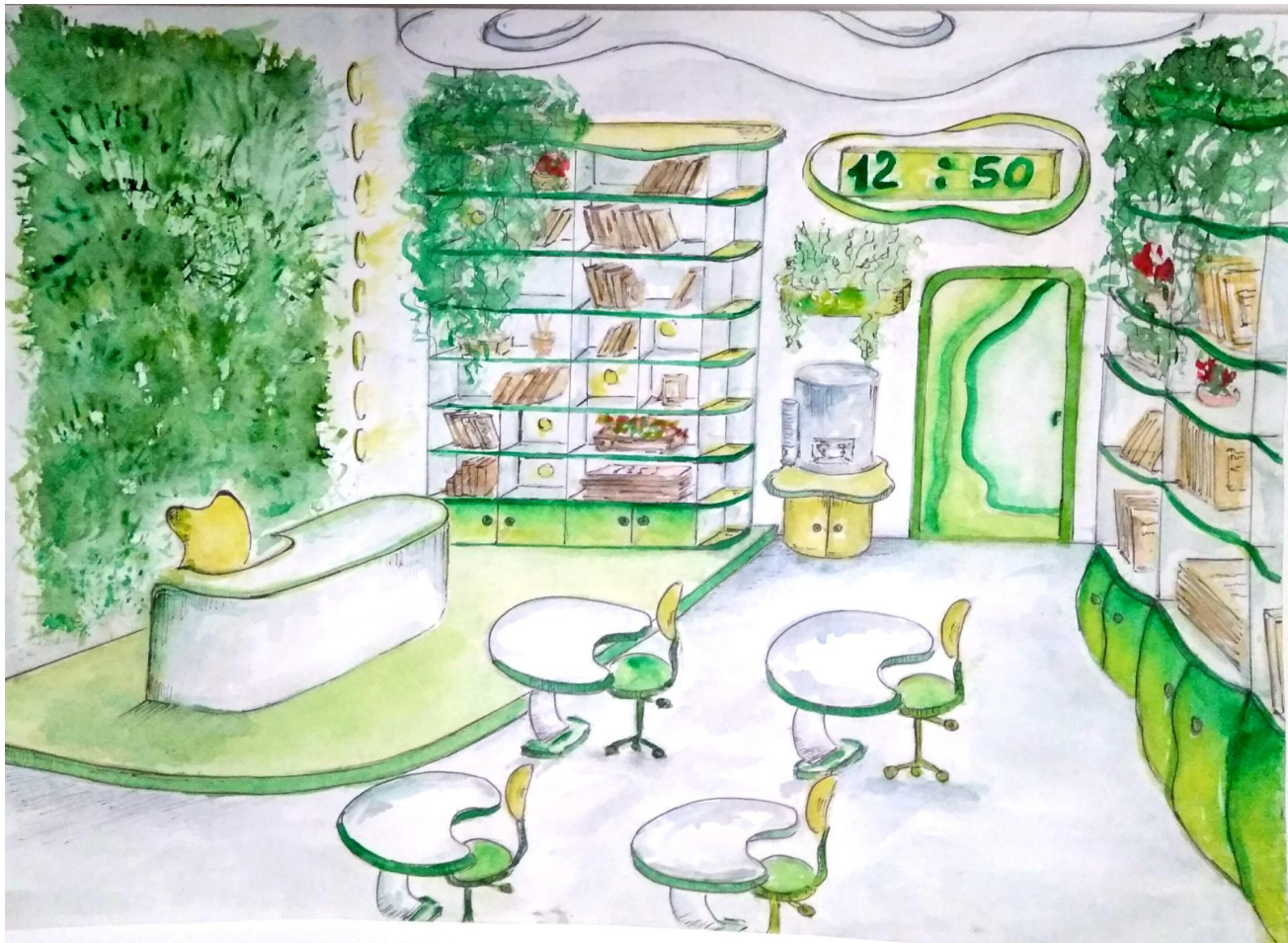
Интерьер холла на 1 этаже



Интерьер Столовой



Интерьер учебного кабинета

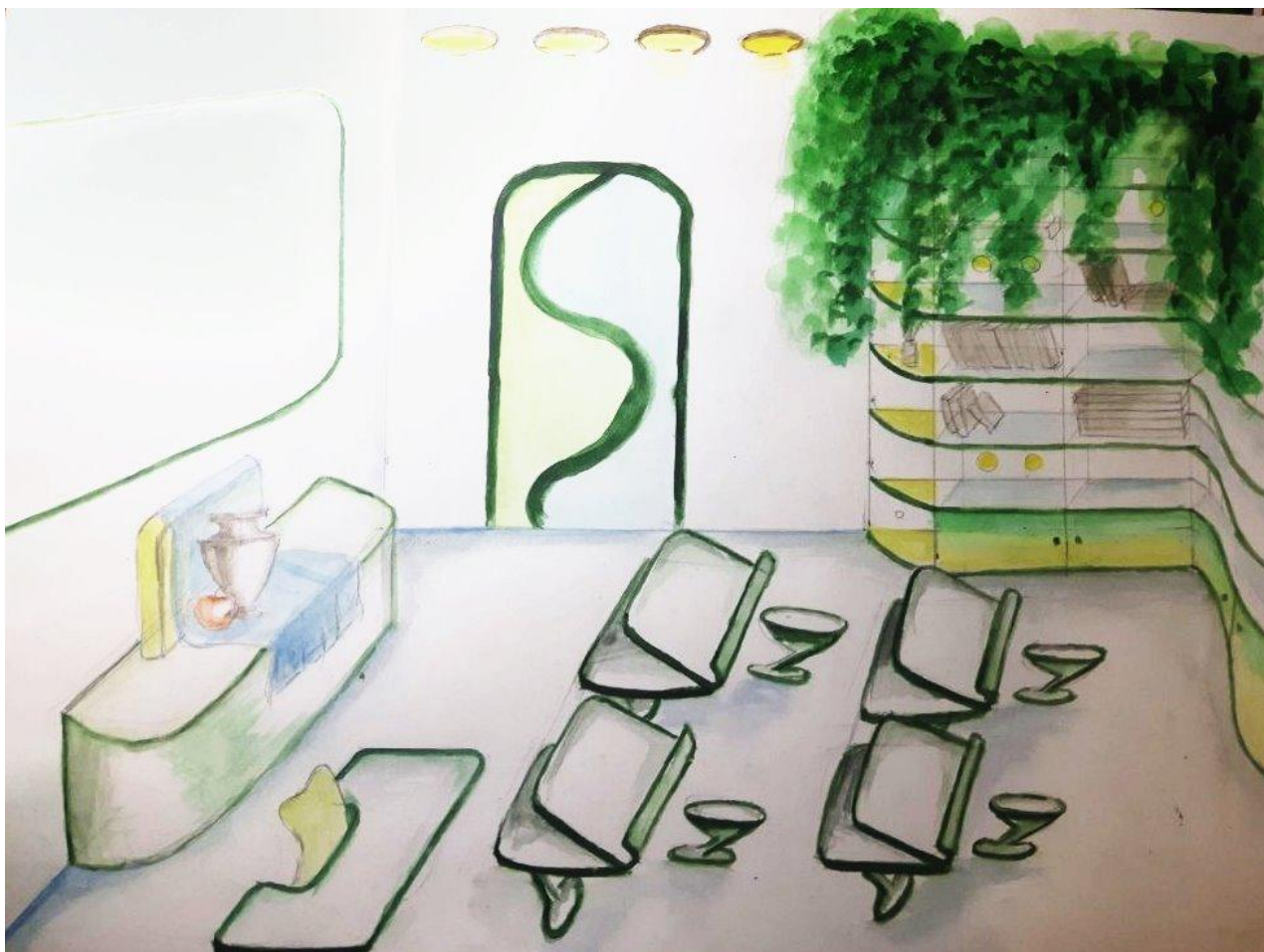




Интерьер кабинета начальной школы



Кабинет ИЗО

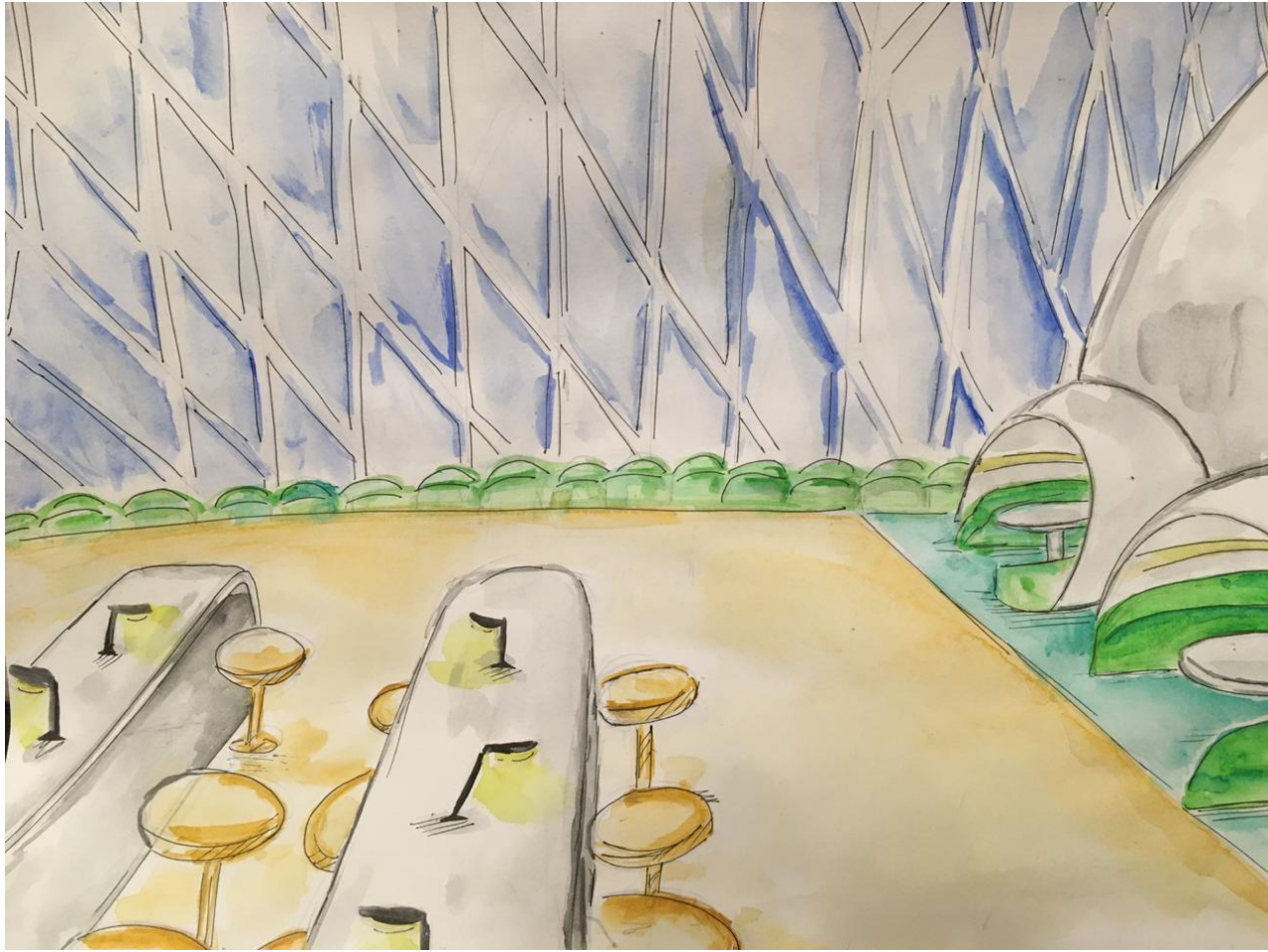


Интерьер библиотеки









З а к л ю ч е н и е

Выполнив проектно-исследовательскую работу, можно сделать вывод, что согласно поставленной цели, современной России необходимы современные инновационные школьные пространства, новые образовательные центры. Эта задача должна выйти на первый план. Поскольку сегодня образовательные центры становятся центром притяжения общественного внимания.

С п а с и б о з а в н и м а н и е !