

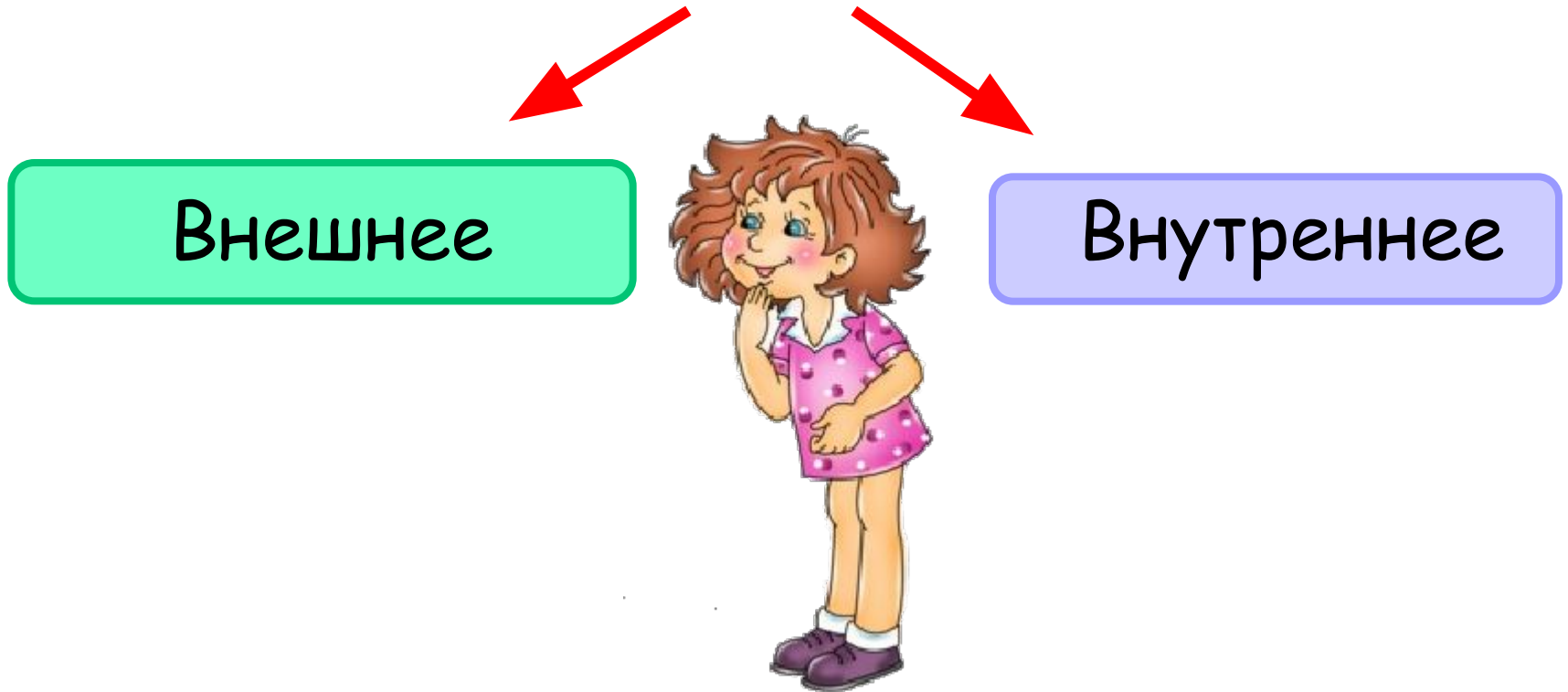


Строение тела человека.

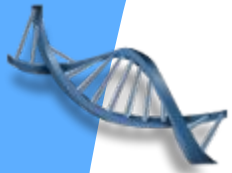
Окружающий мир
2 класс



Строение тела человека



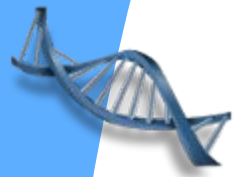
Рассмотрите схему
и попробуйте её объяснить.



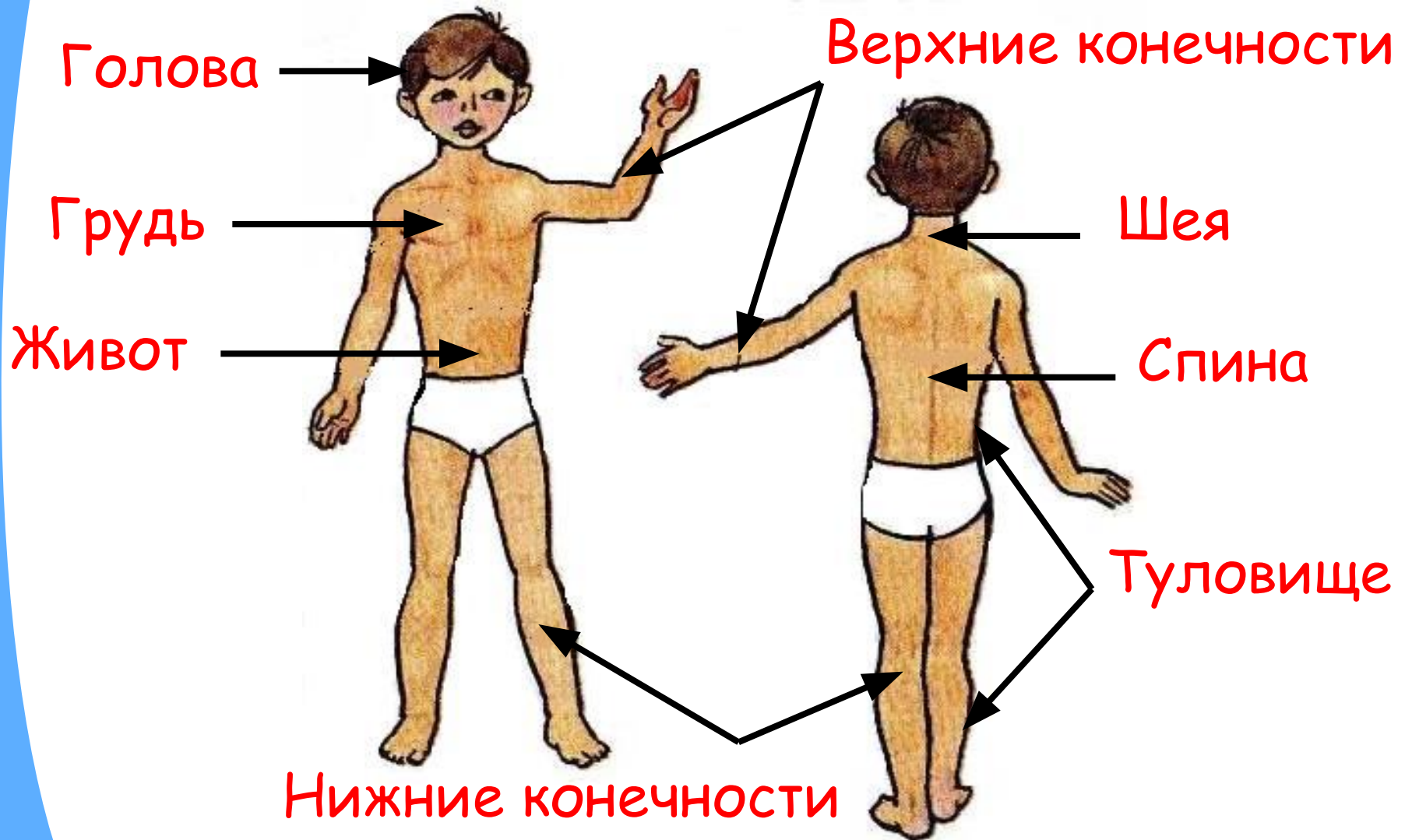
Внешнее строение -

это устройство тела человека снаружи.





К внешнему строению человека относятся следующие **части тела**:





Строение тела человека

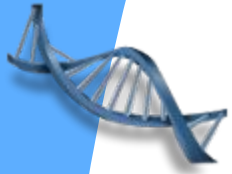
Внешнее

Внутреннее

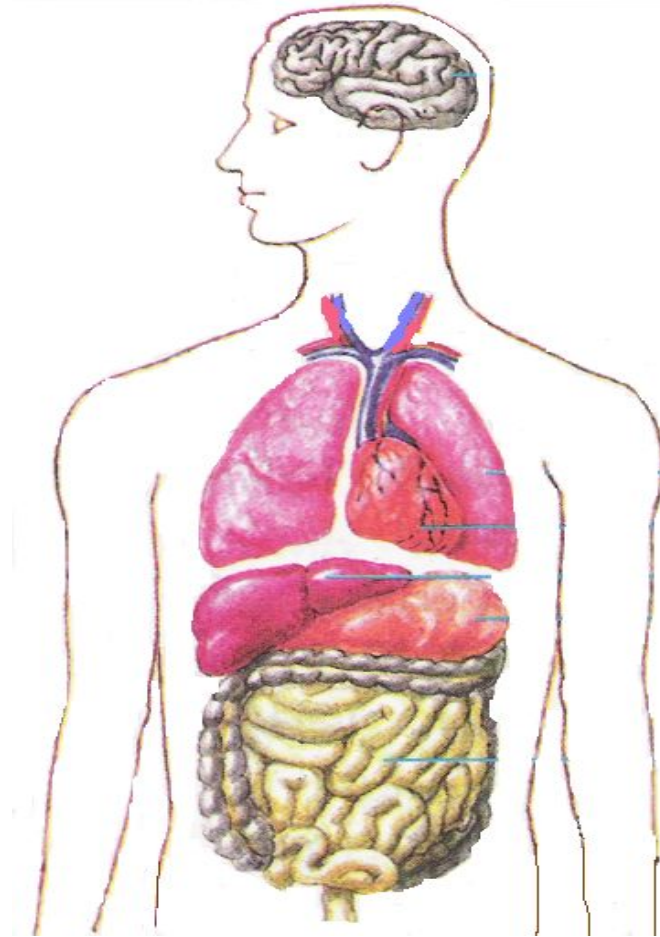
Части тела



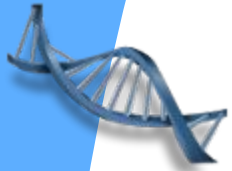
- Голова
- Шея
- Туловище
(грудь, живот, спина)
- Руки
- Ноги



Внутреннее строение.



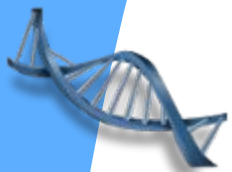
Тело человека внутри состоит из **органов**.



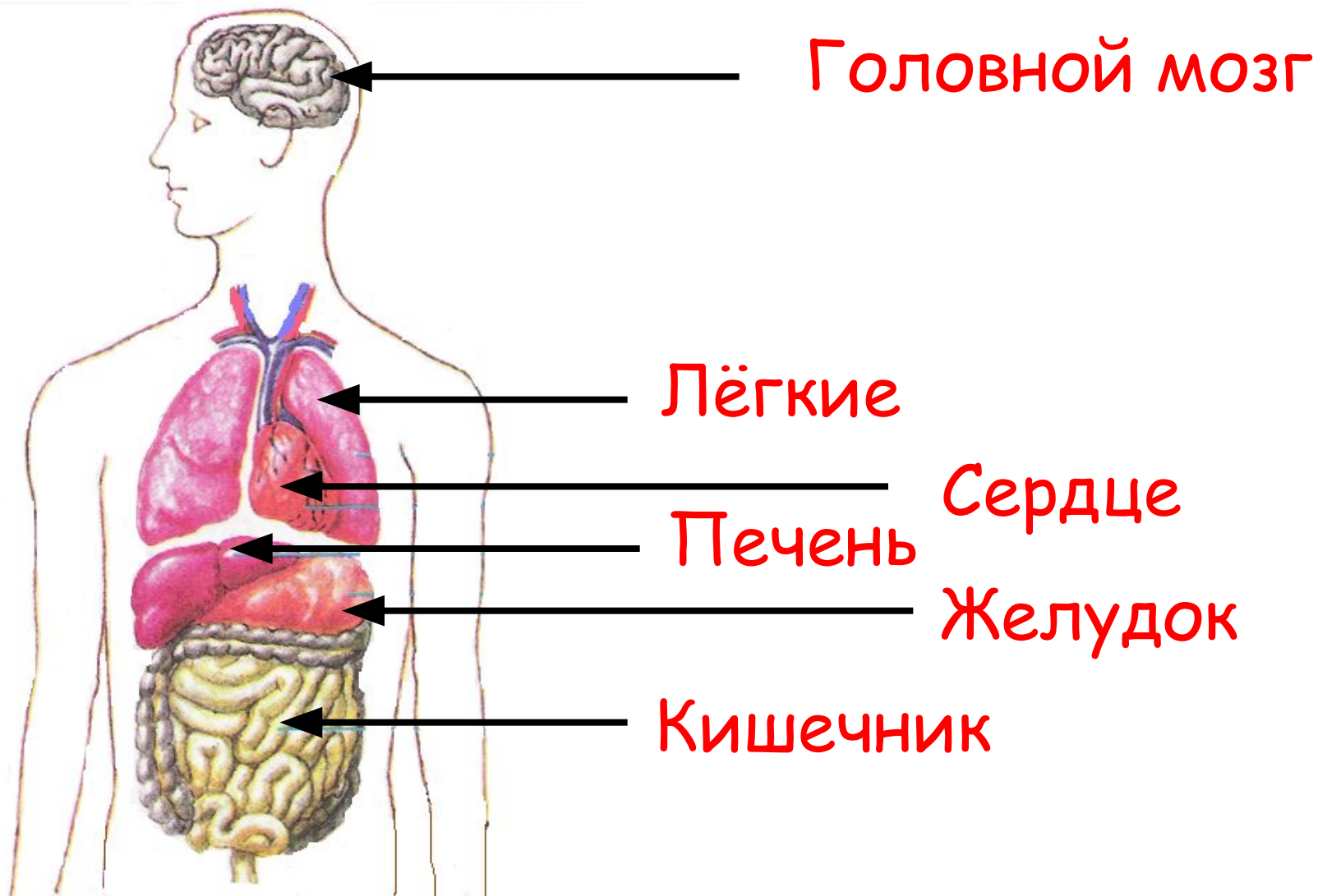
Работа по учебнику.



- С помощью рисунка на стр. 7 учебника познакомься с внутренними органами человека.
- Обрати внимание на их расположение.



Проверь себя.





Строение тела человека

Внешнее

Части тела

- Голова
- Шея
- Туловище
(грудь, живот, спина)
- Руки
- Ноги



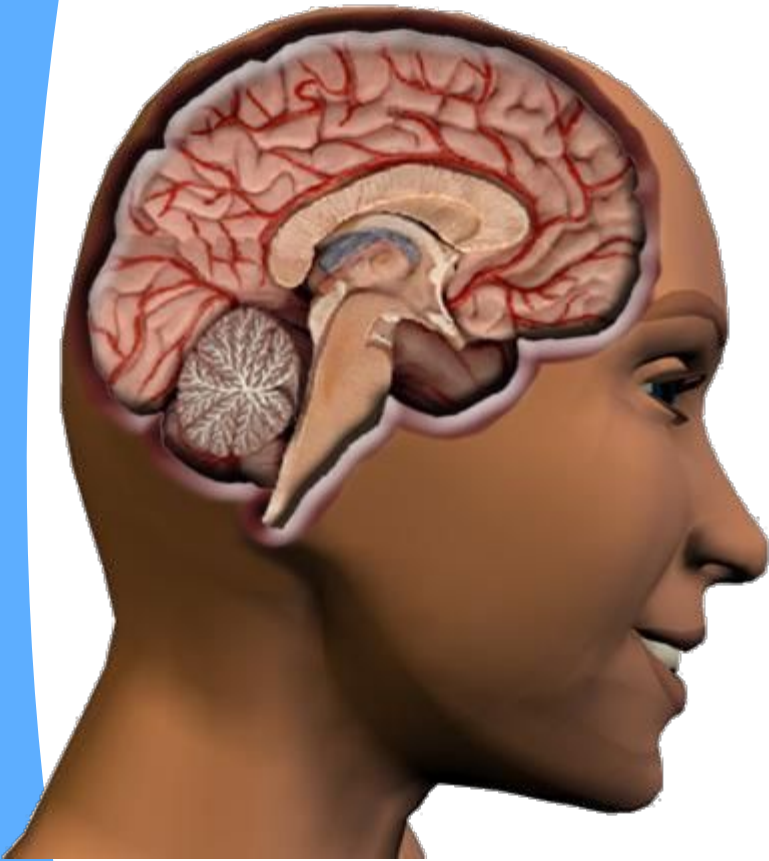
Внутреннее

Органы

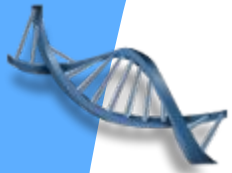
- Головной мозг
- Лёгкие
- Сердце
- Печень
- Желудок
- Кишечник



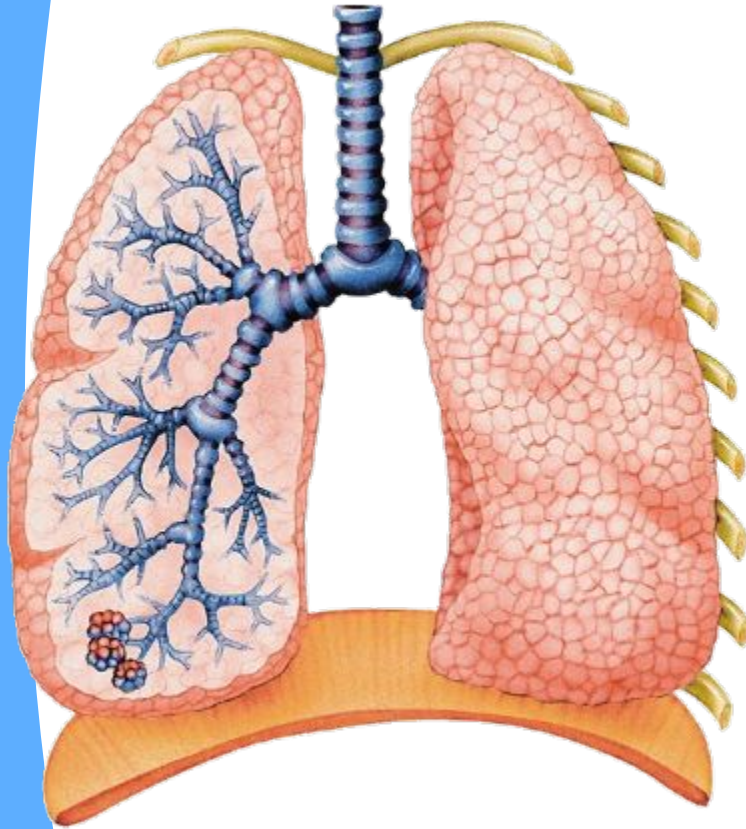
Головной мозг.



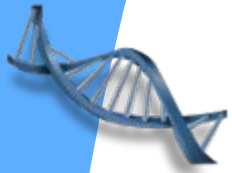
Головной мозг - это главный командный пункт организма. Всеми вашими мыслями, чувствами, движениями управляет мозг.



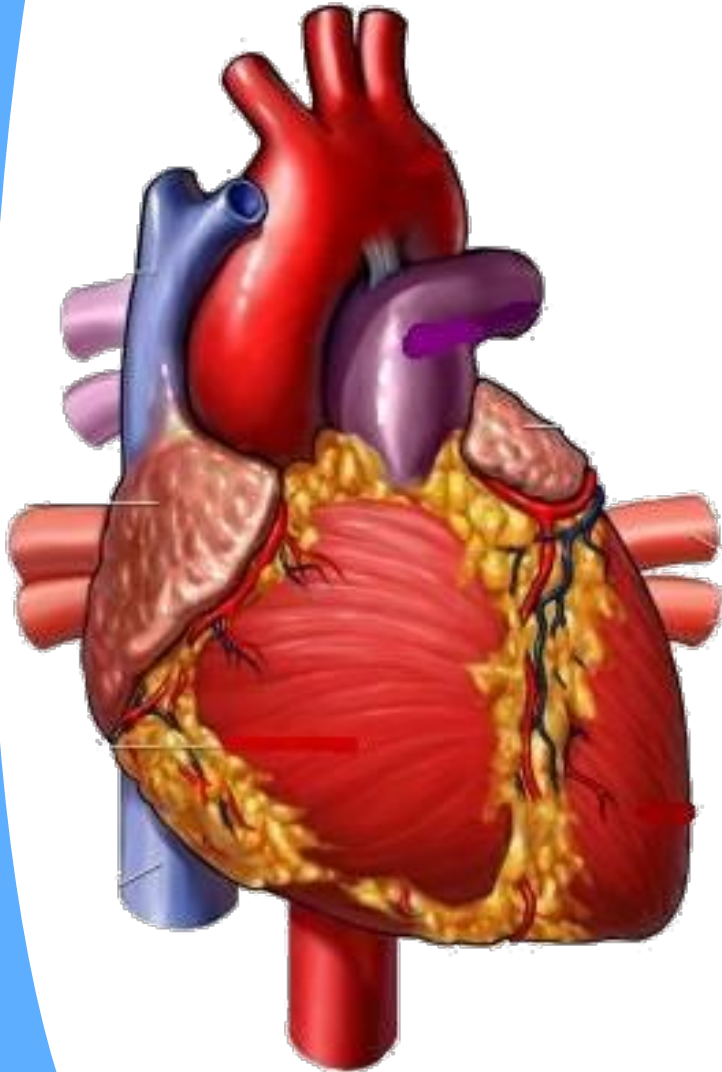
Лёгкие.



Дыхание человека происходит при помощи лёгких, которые находятся в груди. Лёгкие похожи на губку. При выдохе они выпускают из себя воздух и уменьшаются в размере. Когда мы делаем вдох, лёгкие наполняются воздухом и расширяются.

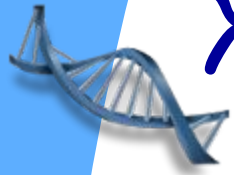


Сердце.

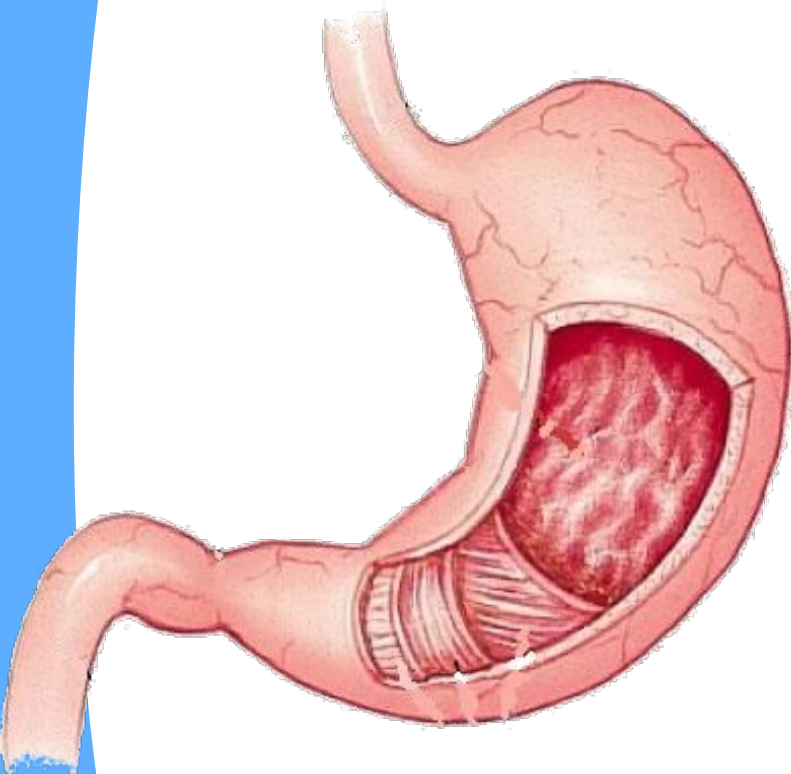


Сердце находится в груди человека. Размером оно всего с кулак.

Сердце - неутомимый мотор, который непрерывно гонит в сосуды кровь и заставляет её обегать всё тело.



Желудок - главное отделение «внутренней кухни».



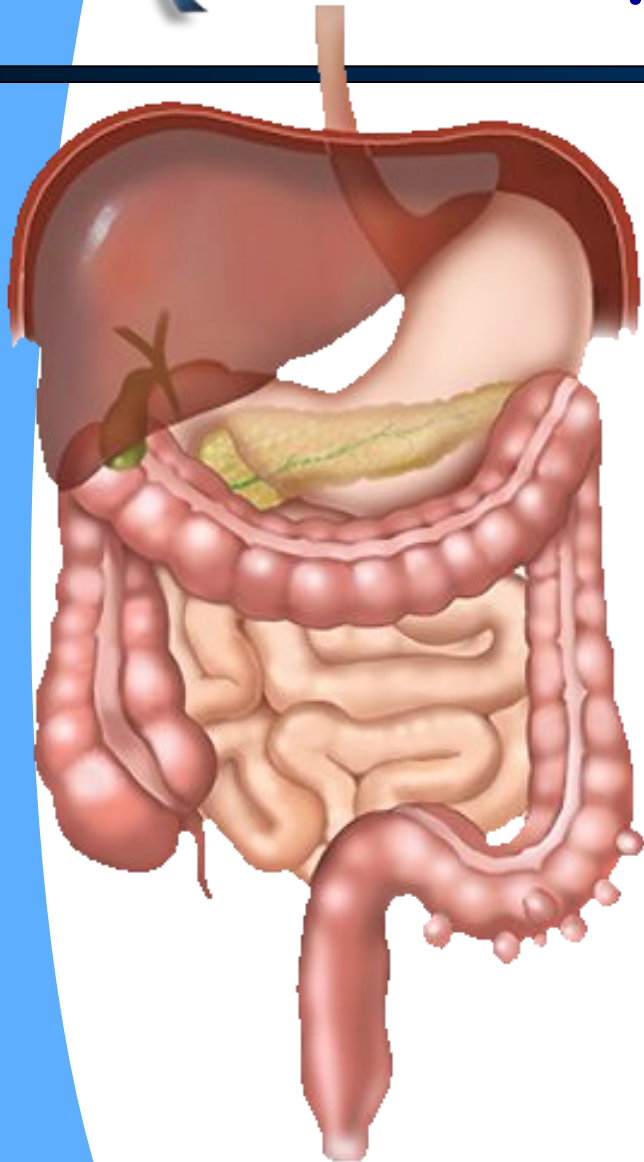
Желудок находится в верхней части живота (под рёбрами) с левой стороны. Когда в него попадает пища, он растягивается.

Чем больше пищи мы съедаем, тем сильнее растягивается желудок.

В желудке пища перерабатывается, но лишь наполовину.



Кишечник.

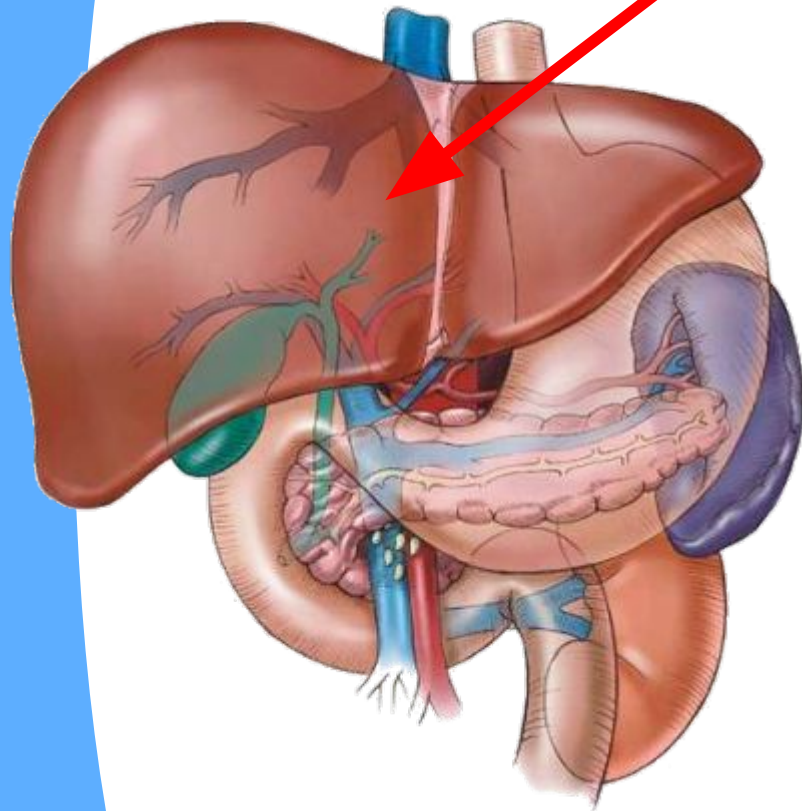


Из желудка пища отправляется в длинное путешествие по извилистому кишечнику. Он тянется почти на 8 метров.

Только после того как пища пройдёт этот путь, она превратится в прозрачные растворы, которые может впитать в себя кровь и разнести по всему организму.

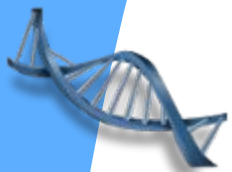


Печень.



Печень живёт с правой стороны от желудка в верхней части живота.

Она вырабатывает желчь, которая поступает в кишечник и помогает переваривать пищу.



Части тела.



7

1 Г р у д ь

2 Г о л о в а

3 к о н е ч н о с т и

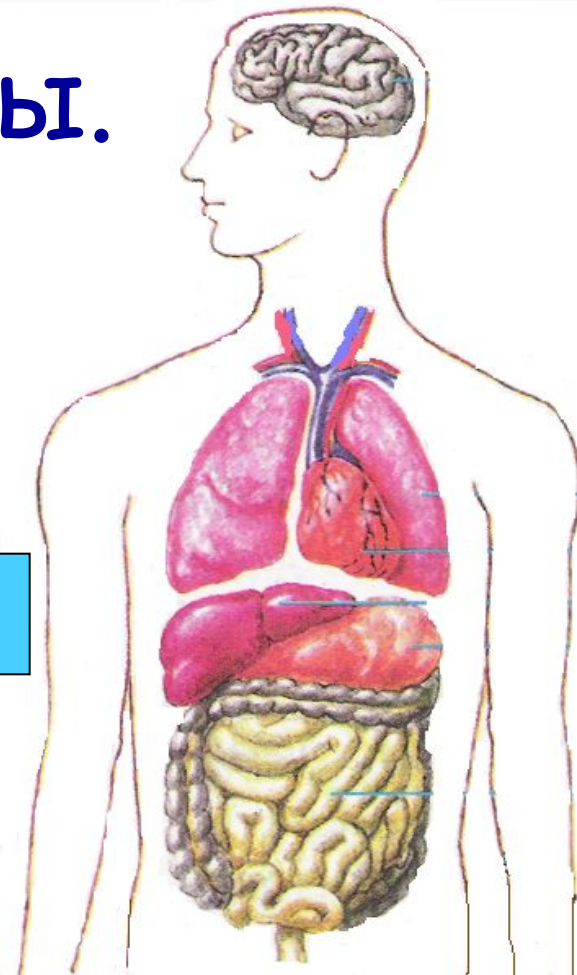
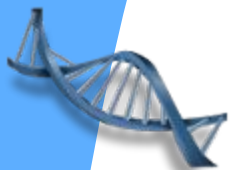
4 ж и в о т

5 с п и н а

Щ

6 ш е я

Внутренние органы.



1

2

п е ч е н ь

3

л ё г к и е

4

с е р д ц е

5

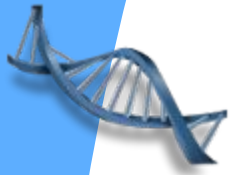
м о з г

6

к и ш е ч н и к

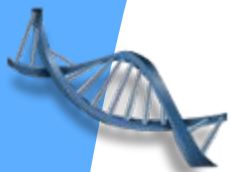
Ответ

Какой внутренний орган находится в полости брюшной полости?



ИСТОЧНИКИ:

- <http://sciencemagic.ru/?tag=mozg>
- <http://health.km.ru/F1C14F04B1324349B4E471E92C7E3314>
- http://ccx.com.ua/my_files/ru/anatomy_of_heart.php
- http://900igr.net/kartinki/chelovek/_Organy-tela_files/011-ZHeludok.html
- <http://www.doktor-mozg.ru/page/3/>
- <http://www.biovitacub.ru/product/EZ-101/>
- <http://doctoram.net/content/znaete-li-vy-gde-na-xoditsya-pechen-u-cheloveka.html>



Панова Оксана Владимировна
учитель начальных классов
МАОУ «Гимназия №4»
г. Великого Новгорода

Персональный сайт:

<http://www.panowa-ox.narod.ru/>

Презентация опубликована на сайте - viki.rdf.ru