

Лекція з дисципліни Інфекційні хвороби



*Для спеціальності
Лікувальна справа*

Викладач Любча Н.О.

Тема:

Грип.

***Гострі респіраторні
вірусні інфекції.***

Грип

План лекції:

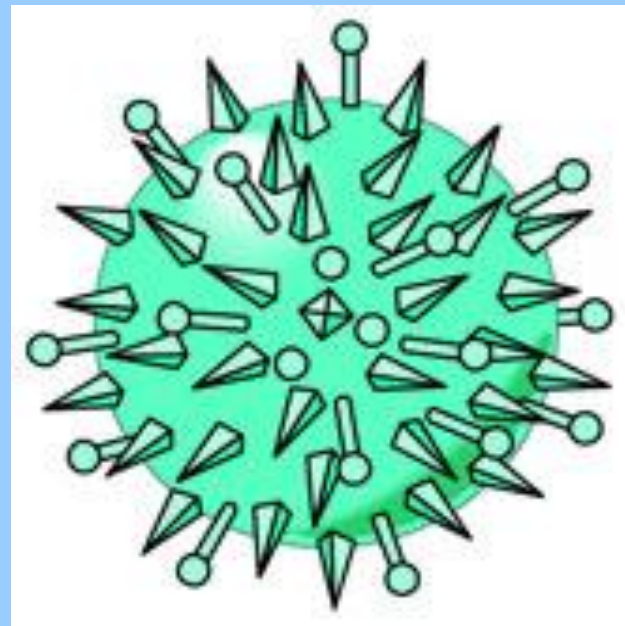
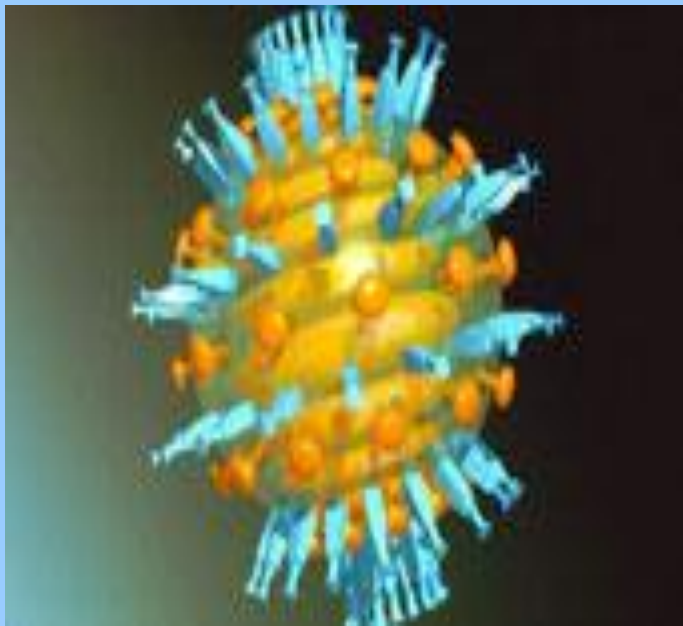
1. Етіологія
2. Епідеміологія
3. Патогенез
4. Клініка
5. Обстеження
6. Ускладнення
7. Лікування
8. Профілактика

Етіологія

Віруси мають властивості :

- типи вірусів за антигенною структурою - А, А1, А2, В1, С;**
- мінливість антигенів (тому виникають нові епідемії);**
- швидко гинуть на світлі, при нагріванні та висушуванні;**
- слабо імуногенні;**

Вірус грипу



Вірус гемофілічного грипу



Вірус грипу (H₁ N1) (“свинячий”, каліфорнійський грип)



Епідеміологія

Джерело – хвора людина, особливо небезпечна в перші дні хвороби.

Шлях передавання – повітряно – краплинний. Епідемії, пандемії тривають 2 – 2,5 міс.

Сприйнятливість – у дорослих висока, підвищена у дітей від 6 міс. до 8 років, діти до 5 міс. відносно стійкі.

Сприятливі фактори

- скупченість людей;
- поганий гігієнічний стан приміщень (підвищена вологість, запиленість, холод);
- переохолодження;
- сезон – осінь, зима, весна.

Імунітет слабкий, перехресного немає.

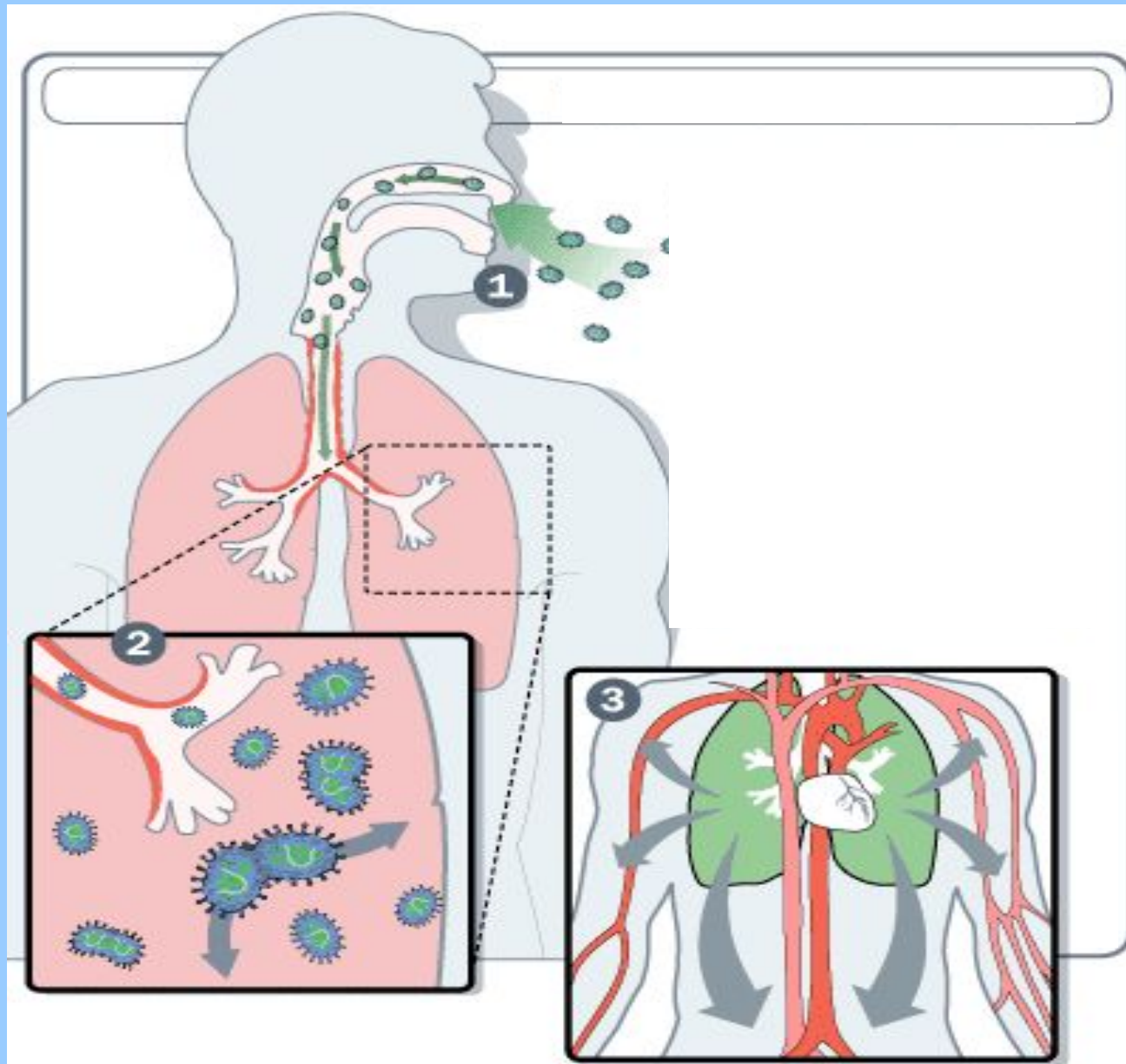
Джерело інфекції – хвора людина



Патогенез

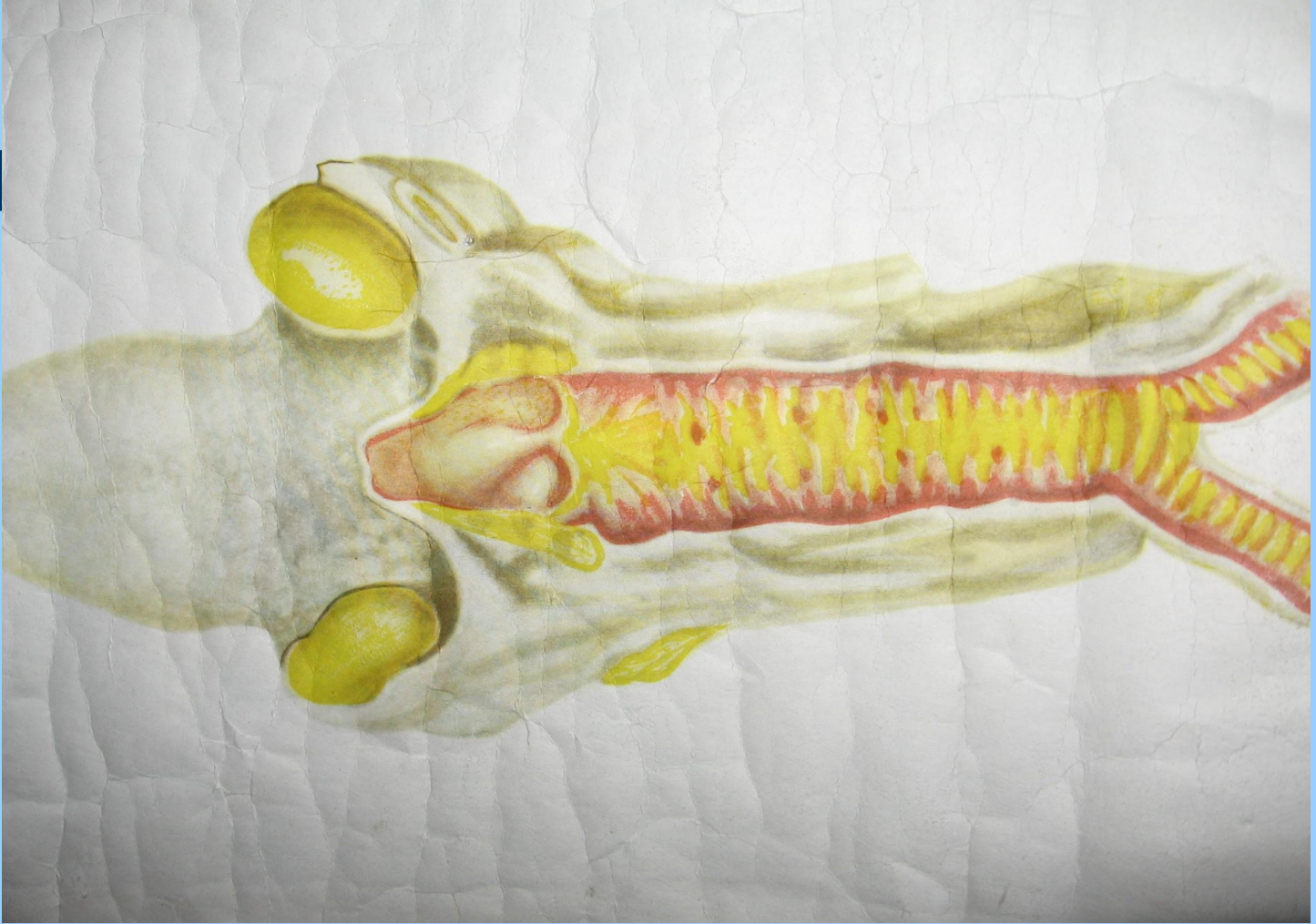
Вхідні ворота → епітелій слизових оболонок дихальних шляхів → вірусемія (коротка) → інтоксикація → порушення капілярного кровообігу → гіпоксія міокарду → токсична дія на серцеві м'язи та судини мозку.

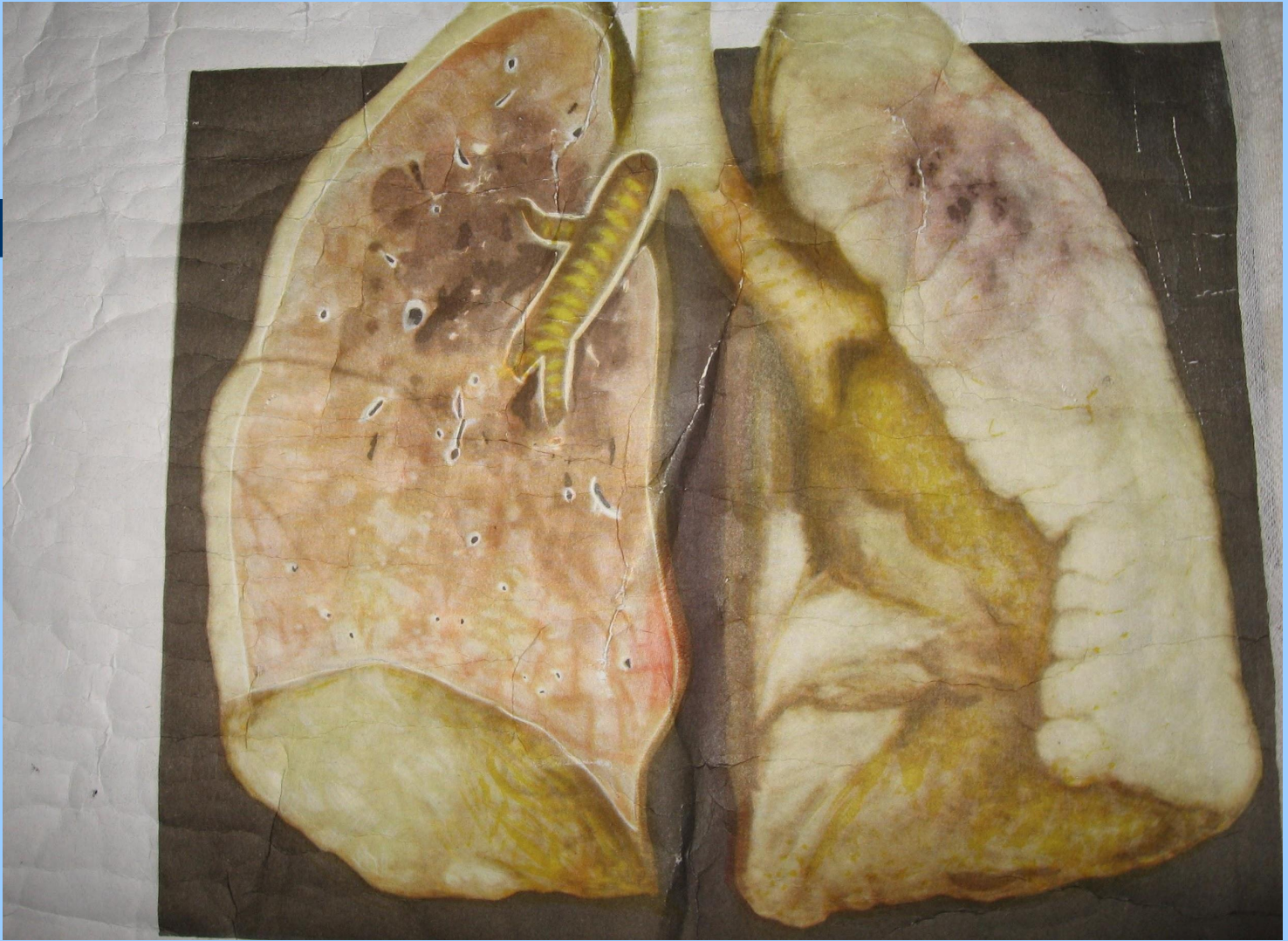
З 4-го дня хвороби - початок відтворення слизової оболонки.



Патанатомія

Ларинготрахеїт, пневмонія, геморагії, дистрофії внутрішніх органів, набряк мозку, набряк легенів.





Клініка

Інкубація від декількох годин до 1-2 днів

- 1. Початок гострий**, температура швидко досягає 38 - 39⁰С, лихоманка коротка (триває 2-3 дні, не більше 5-6 днів).
- 2. Інтоксикація:** головний біль в області чола, скроней, в суглобах, біль в м'язах, ломота, слабкість, поганий сон, біль в очних яблуках, шум в голові.
- 3. Респіраторні явища виражені з 2 – го дня хвороби:** сухість в роті, шкрябаючий біль в горлі, явища риніту, слезотеча, фарингіт (зернистість задньої стінки глотки).

Симптоми грипу



Найбільш виявляються симптоми на 2-гу добу

Первинно – інтоксикація.

Вторинно – проявлення ураження дихальних шляхів.

Обстеження

Хворий зазвичай звертається до лікаря на другу добу від початку захворювання.

Обстеження хворого



Опитування

Скарги: мерзлякуватість, ломота в усьому тілі, висока температура, головний біль, біль в очах, боязнь світла, слезотеча, пітливість, не спокійний сон, втрата апетиту. Швидкий розвиток хвороби.

Історія захворювання:

Хворіє другу добу. Відмічає швидке наростання температури (протягом декількох годин) до 38-39,9⁰С, погіршення самопочуття та інш.

Історія життя: перенесені інфекції, супутні захворювання, профілактичні щеплення та інш.

Епіданамнез:

контакт з хворими, епідфон.

Алергологічний анамнез.

Об'єктивне обстеження

Огляд. Стан середньої тяжкості: обличчя почервоніле, одутле, ін'єкція судин склер. В таких випадках - ціаноз губів. Язик сухий, обкладений білим нальотом, зів набряклий, слизові оболонки сухі, гіперемійовані, крововиливи, зернистість на задній стінці глотки.



ВИД БОЛЬНОГО



Серцево – судинна система

Пульс – відносна брадикардія,
А/Т – не змінений.

Дихальна система: риніт, ларингіт,
бронхіт.

Кишковий тракт – не змінений.

В тяжких випадках

Дихальна система – пневмонія.

ССС - тони глухі, систологічний шум, аритмія.

ЦНС – міалгії, судоми, менінгоенцефаліт, гострий психоз, неврит.

Нирки: альбумінурія, мікрогематурія, загострення хронічних захворювань.

Статеві органи – маткові кровотечі.

Особливості грипу

У дітей: до року – більш тяжка течія, ускладнення, пронос, блювання. **Від року:** грипозний круп – задуха, кашель. **До 4 років** ускладнення - менінгоенцефаліт.

У вагітних: пороки розвитку плоду в ранній період вагітності, викиди – в пізній період.

У людей похилого віку - тяжкі форми ускладнень, загострення хронічних захворювань.

Ускладнення

Токсичні: набряк легенів, набряк мозку, геморагічний діатез (колапс, міокардит, тромбофлебіт).

Бактеріальні: пневмонії, враження ЛОР – органів.

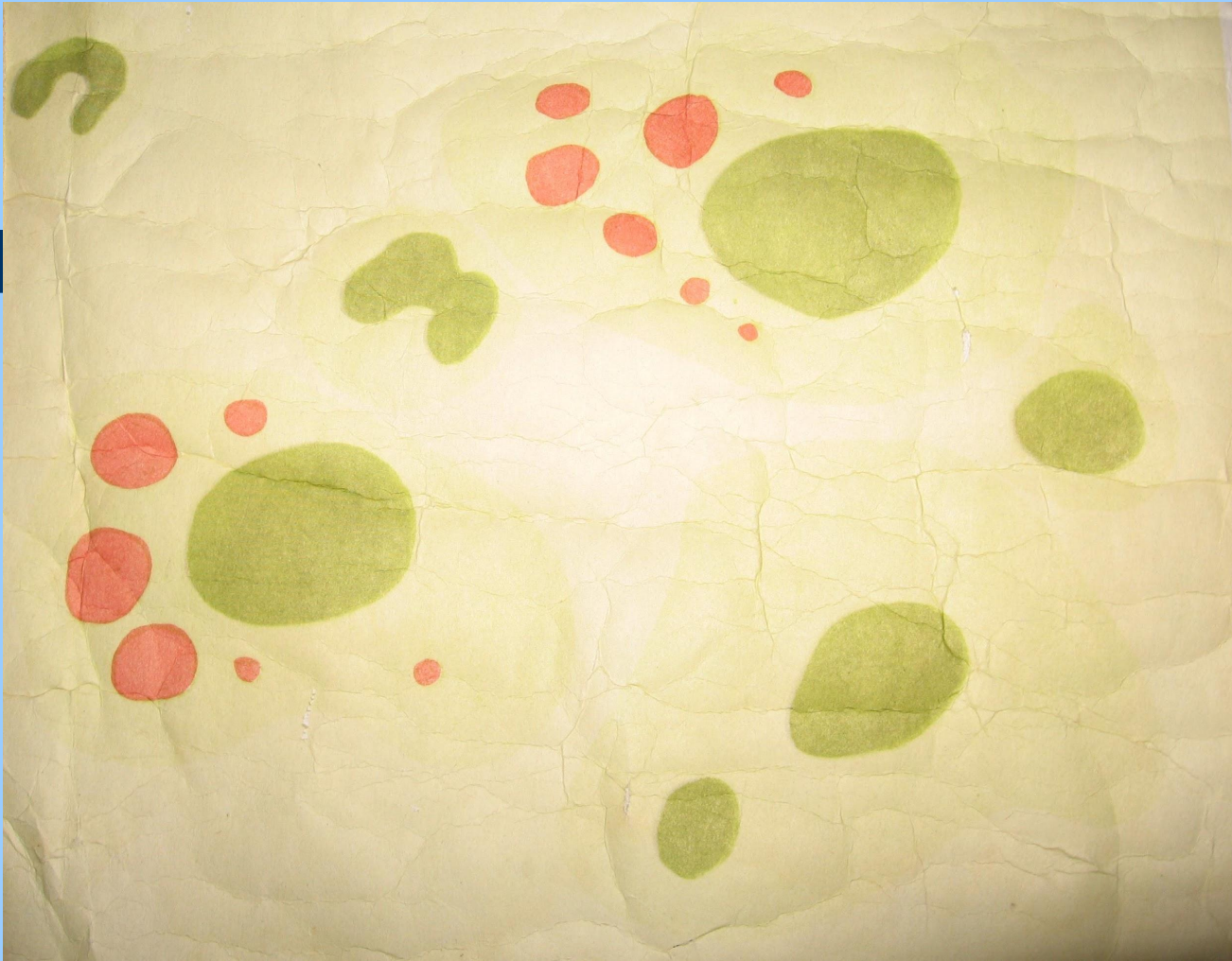
Загострення хронічних захворювань.

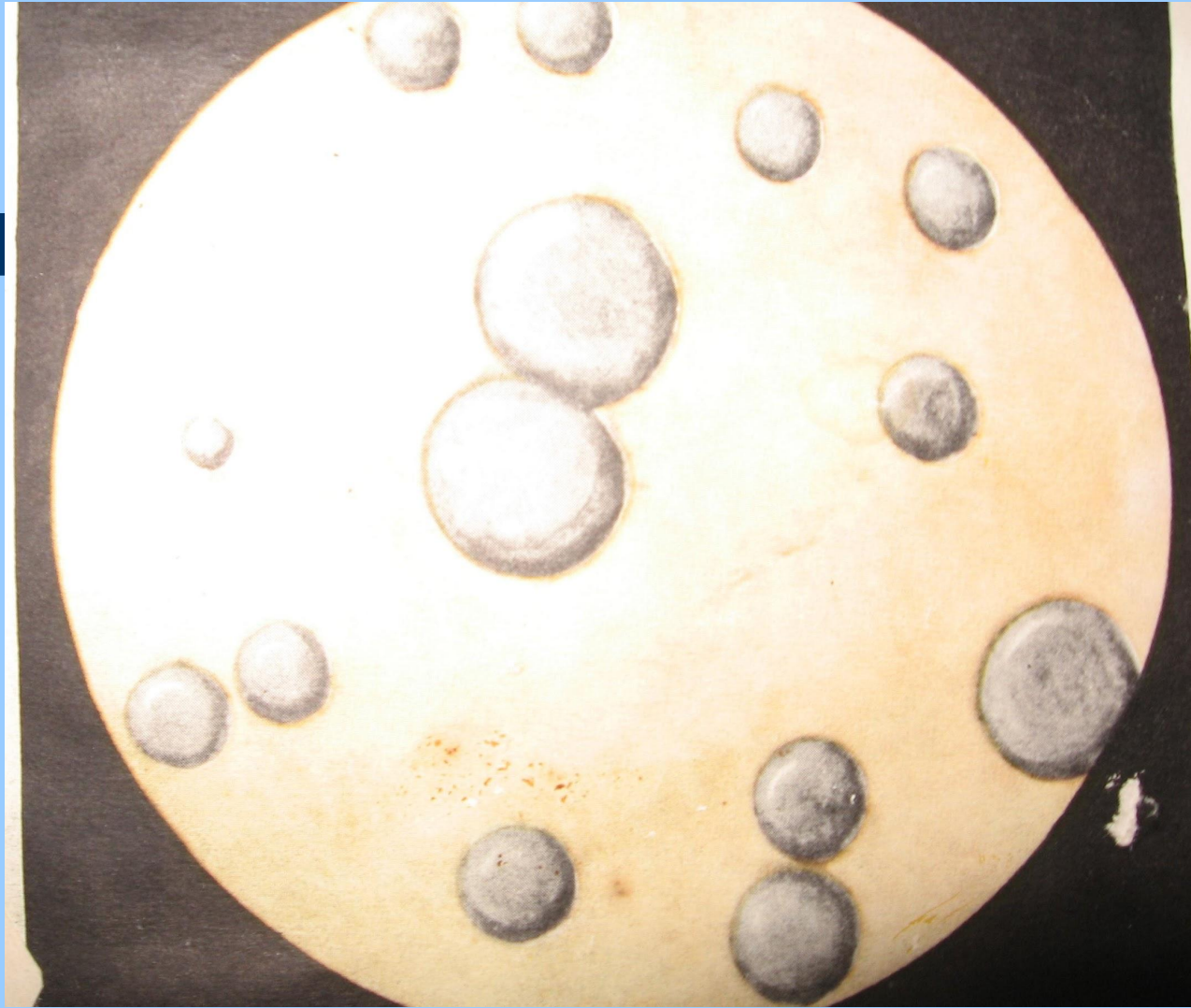
Діагноз

Виставляється на підставі епід. даних, клінічних проявів та лабораторних досліджень.

Методи лабораторних досліджень:
вірусологічний, імунофлюоресцентний, риноцитоскопія.

серологічні (на 14 - 16 день РЗК та РНГА).





Госпіталізація

1. Тяжкі форми
2. Наявність ускладнень
3. Діти та літні люди
4. Епідпоказники
5. Ослаблені особи

Лікування

Патогенетичне:

- постільний режим, зігрівання,
- дієта багата вітамінами, багато рідини (чай з лимоном, малиною, соки, тощо), -
- підкислені інгаляції температурою до 40° С з додаванням соку лимону, борної кислоти

Фізіотерапія: полоскання зіву, УВЧ.
Краплі в ніс.

При кашлі – муколітичні препарати (мукалтин, амброксол, грудні збори, тощо).

При температурі тіла вище 38,5⁰С – антипіретики.

Препарат проти грипу



Етіотропне лікування

Етіотропні препарати дають ефект при застосуванні тільки на початку хвороби:

- ремантадин по 0,5 - 0,65 x 3р. 2-3 дні дорослим;
 - лейкоцитарний інтерферон по 2-3 краплі в ніс ч/з 1-2 години 2-3дні;
 - протигрипозний імуноглобулін,
 - оксолінова мазь;
 - оселтамівір, арбідол, амізон, цикловір тощо;
- Антибіотики при ускладненнях.**

При тяжкому перебігу

Дезінтоксикація - в/в крапельно фізіологічний розчин або інші.

Метацил – для стимуляції загальної реактивності.

При судомах – аміназин.

При набряці мозку – дегідратації, гормони.

При серцево - судинній недостатності – кофеїн, кордіамін, ефедрин, строфантин, корглікон.

Профілактика

I. Неспецифічна: ізоляція хворого, провітрювання приміщення, поточна дезінфекція, боротьба з пролежнями, закаливання, лікування хронічних хвороб, обстеження.

II. Специфічна: імунізація за 1 – 1,5 місяці до епідемії. Введення У-глобуліну, інтерферону.

III. Хіміопрепарати: ремантадин – 50мл. дорослим, оксолінова мазь.

Імунізація



Диференціація ГРВІ

№ п/п	Диференціація різних форм ГРВЗ	Грип	Аденовірусна токсикоінфекція	Парагрип	Риновірусна інфекція	Респіраторно-синцитіальна інфекція
1	Інтоксикація	+++	+	+	-	+
2	Температура	+++	∨	+	∨	+
3	Катаральні явища	+	+++	+++	+++	+++
4	Гострий початок	+++	-	-	+	+
5	Повільний початок	-	+++	+++	-	-
6	Ураження лімфовузлів	-	+++	-	-	-
7	Сильні виділення з носу	∨	∨	∨	+++	+++

№ п/п	Диф.різних форм ГРВІ	Грип	Аденовір.	Парагр.	Риновір.	Респ – синтиц.
8	Ураження ольвеол	√	-	-	-	+++
9	Ураження в/дихальн. шляхів	+++	+++	+++	+++	+++
10	Кровотечі з носу	+	√	√	√	√
11	Дихальна недостатність	-	-	-	-	+++
12	Менінгіальні явища	√	-	-	-	-
13	Ураження паренхіматозних органів	-	+++	-	-	√
14	Ураження слизових очей	√	+++	-	-	-
15	Тривалість гарячки	+	+	+++	-	-
16	Виділення збудника тривале	√	+++	-	-	-
17	Виділення збудника короткочасне	0	0	0	0	0

Умовні позначення

Сильно виражені	+++
Менш виражені	+
Ні	-
Так	0
Може бути при деяких формах	∨

Домашнє завдання

Рекомендована література:

Чорновіл А.В. Клінічне медсестринство в інфектології з елементами епідеміології.

К. “Здоров’я” 2002 р. стор. 266 - 284

Андрейчин М.А. Медсестринство при інфекційних хворобах. Тернопіль

“Укрмедкнига” 2002 р. стор. 217 - 242

Тітов М.В. Інфекційні хвороби. К. “Вища школа” 1995 р. стор. 241 - 262