



# ПСИХОЛОГИЯ



Лекция № 3

# ХАРАКТЕР



Ковалев Владимир Николаевич – к.п.н.,  
доцент кафедры психологии МГУ



: [kovalev\\_vn@mail.ru](mailto:kovalev_vn@mail.ru)

# ПЛАН :



**1. Сущность характера (понятие, показатели, симптомокомплексы, структура, черты и качества).**

**2. Типологии характера.**





## ЛИТЕРАТУРА:

- Левитов Н.Д. Психология характера. М.: АСТ, 2012.
- Батаршев А. В. Темперамент и характер: Психологическая диагностика. М.: Владос, 2001.
- Гишпенрейтер Ю.Б. Введение в общую психологию. Курс лекций. М., 1988.
- Райгородский Д.Я. Психология и психоанализ характера. М.: Инфра, 2015.



# ЛИТЕРАТУРА

- Рубинштейн С.Л. Психология. М.: Инфра, 2014.
- Психология индивидуальных различий. Тексты. М.: МГУ, 1982. (Темперамент и характер (А.Г. Ковалев, В.Н. Мясищев): 167—171. Строение характера (Б.Г.Ананьев): 172— 178.).
- Лоуэн А. Физическая динамика структуры характера. М.: Наука, 1996.
- Личко А.Е. Психопатии и акцентуации характера у подростков. Л., ЛГУ, 1987.
- Леонгард К. Акцентуированные личности. М.: Инфра, 2014.
- Юнг К.Г. Психологические типы. М.: Наука, 2015.

- Посеешь поступок –  
пожнешь привычку;
- Посеешь привычку –  
пожнешь характер;
- Посеешь характер –  
пожнешь судьбу.



У. Теккерий



# Характер



— это совокупность устойчивых и сравнительно постоянных психических свойств, проявляемых в своеобразии общения, поведения и деятельности, в отношении к миру, к другим людям и к самому себе.



# Характер понимается как:

- поведенческий тип личности;
- мера уравновешенности внутреннего и внешнею миров,
- особенности адаптации индивида к окружающей его действительности;



# Критерий характера

- Критерием характера считается поступок человека в той или иной ситуации.
- Характер меняется в течение жизни, но в значительной степени зависит от темперамента.
- Человек способен сам формировать свой характер, т.е. формировать свою судьбу, «ковать» свое счастье или несчастье.





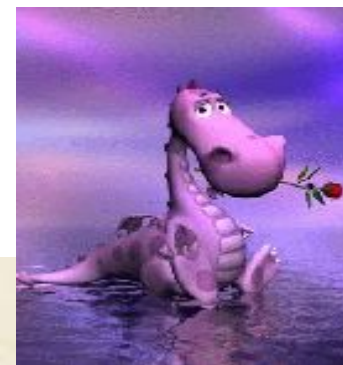
# Показатели характера

- отношение к себе (требовательность, последовательность или самовлюбленность, постоянство или непостоянство чувств и поступков);
- отношение к людям (внимание, вежливость или пренебрежительное отношение);
- отношение к делу (серьезность, ответственность или безразличие, пренебрежение);
- отношение к вещам (аккуратность или неряшливость, предоставление вещам большого значения или сдержанное отношение к ним).

# Характер - комплексное образование

Черты характера человека составляют своеобразные противопоставления в дихотомиях:

- добро-зло,
  - чувствительность-равнодушие,
  - ответственность-безответственность
- и др.



# Триада связей психических качеств и свойств личности с её характером



**Результат – поведение. Критерий – поступок.**

**Основа - привычки.**

# Черты характера

Эмоциональные

Интеллектуальные

Волевые

Моральные

Эмоциональность,  
жизнерадостность,  
впечатлительность

Настойчивость,  
самостоятель-  
ность, неуве-  
ренность,  
решительность,  
смелость

Честность,  
отзывчивость,  
доброта,  
жестокость

Любознатель-  
ность, сообрази-  
тельность,  
находчивость,  
легкомыслен-  
ность, вдумчивость

# Группы черт характера, образующие симптомокомплексы:

1. Отношение человека к другим людям,  
коллективу, обществу:

(общительность, чуткость и отзывчивость,  
уважение к другим людям, коллективизм

**ИЛИ**

замкнутость, черствость, бездушие,  
грубость, индивидуализм, презрение к  
людям).





# Группы черт характера, образующие симптомокомплексы:

2. Черты, показывающие отношение человека к труду, своему делу (трудолюбие, склонность к творчеству, добросовестность, ответственность, инициативность, настойчивость

**ИЛИ**

лень, склонность к рутинной работе, недобросовестность, безответственное отношение к делу, пассивность);



**Группы черт характера,  
образующие симптомокомплексы:**

**3. Черты, показывающие, как человек  
относится к самому себе**

**(Я-образ; Я-концепция)**



**(чувство собственного достоинства,  
гордость и самокритичность, скром-  
ность, независимость, принятие себя**

**ИЛИ**

**самомнение, наглость, тщеславие, занос-  
чивость, обидчивость, эгоизм, застенчи-  
вость, эгоцентризм, потребительство).**

**Группы черт характера,  
образующие симптомокомплексы:**

**4. Черты, характеризующие  
отношение человека к вещам  
(аккуратность, бережность**

**ИЛИ**

**неряшливость, небрежность).**



# СТРУКТУРА ХАРАКТЕРА

Характер человека имеет определенную структуру и состоит из нескольких групп черт личности:

- первичных,
- деловых,
- коммуникативных,
- мотивационных,
- инструментальных ( стилевых),
- нормальных,
- вторичных,
- аномальных.



# Структура характера



**Характер**

## **Черты характера:**

- отношение к труду,
- отношение к людям,
- отношение к самому себе,
- отношение к вещам и к природе.

## **Свойства характера:**

- полнота,
- целостность,
- определенность,
- сила.

## **Черты характера:**

- интеллектуальные,
- эмоциональные,
- волевые.







# Индивидуальная структура характера

Оригинальный

Демонстративный



Импульсивный

Тревожный

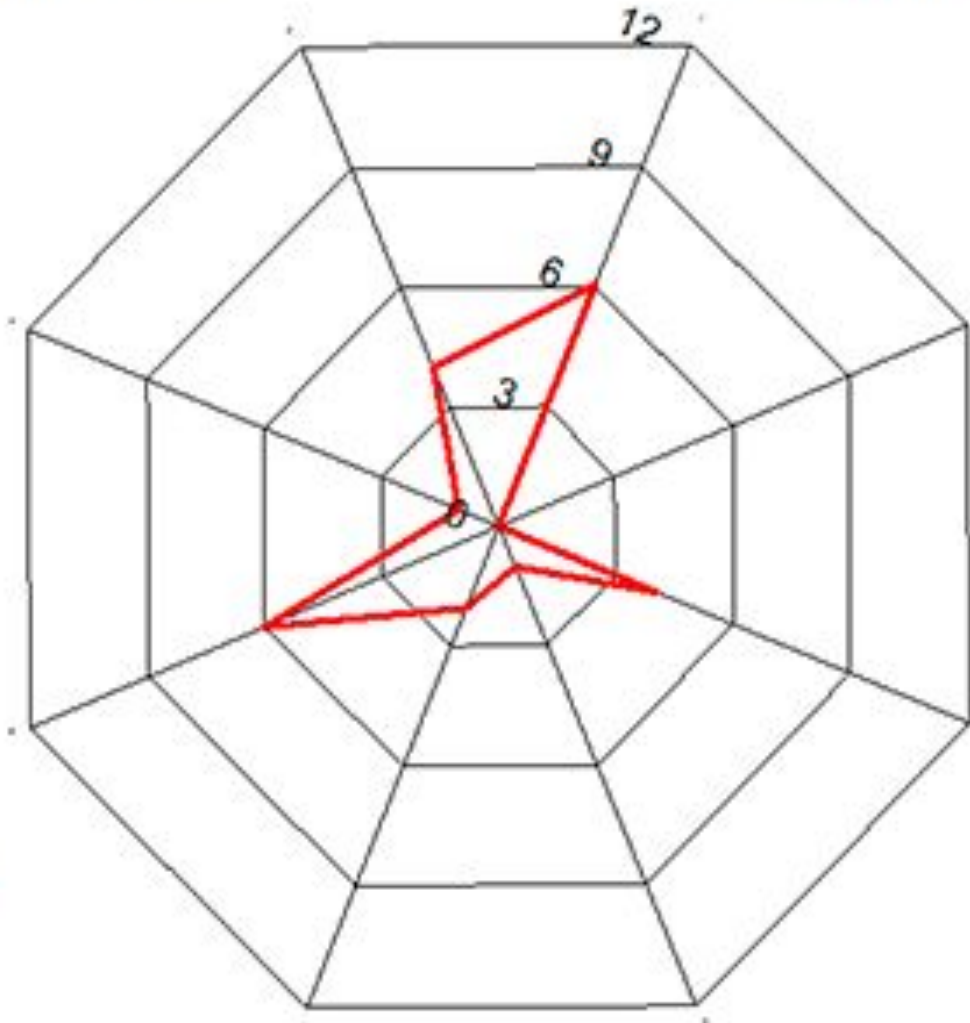


Гипертимный

Эмотивный

Педантичный

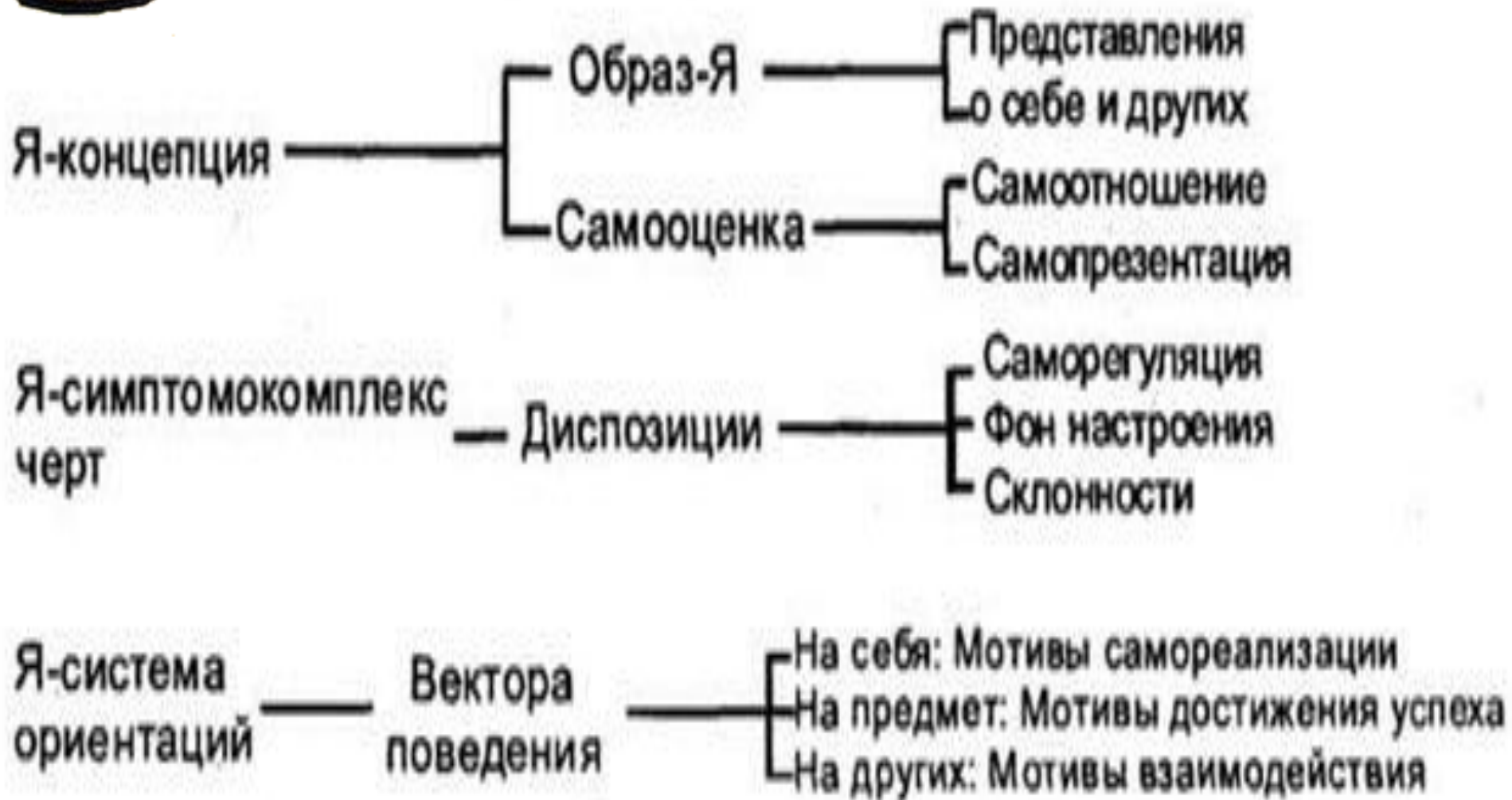
Целеустремлённый



# Влияние характера на личность



## ХАРАКТЕР



# Конституционная классификация характера

## Э. Кречмечера

**Пикник** - выраженная жировая ткань, полный, малый или средний рост, выступающий живот, круглая форма черепа.

**Лептосоматик** - хрупкое (астеническое) телосложение, высокий рост, узкие плечи, плоская грудная клетка, длинные, тонкие конечностями.

**Атлетик** - развитая мускулатура, крепкое телосложением; обычно имеет высокий или средний рост, широкие плечи и узкие бедра.

**Диспластик** - непропорциональное строение тела с различными деформациями.





# ТИПОЛОГИЯ ХАРАКТЕРОВ по К.Г. ЮНГУ

- Экстравертный ощущающий тип.
- Интровертный ощущающий тип.
- Экстравертный интуитивный тип.
- Интровертный интуитивный тип.
- Экстравертный мыслительный тип.
- Интровертный мыслительный тип.
- Экстравертный чувствующий тип.
- Интровертный чувствующий тип.



# Типология акцентуаций характера по А.Е. Личко

## Гипертимный

Повышенное настроение и жизненный тонус, неудержимая активность и жажда общения.

## Циклоидный

Человек переживает циклические изменения настроения, когда подавленность сменяется повышенным настроением.

## Лабильный

Такие люди имеют богатую чувственную сферу, они весьма чувствительны к знакам внимания.

## Астено-невротический

Повышенная утомляемость и раздражительность.

## Сенситивный

Такие люди весьма впечатлительны, характеризуются чувством собственной неполноценности, застенчивостью.

## Психастенический

Тип определяет склонность к самоанализу и рефлексии.

## Шизоидный

Замкнутость индивида, отгороженность от других людей.

## Эпилептоидный

Возбудимость, напряжённость и авторитарность индивида.

## Истероидный

Ярко выражен эгоцентризм и жажда быть в центре внимания.

## Неустойчивый

Лень, нежелание вести трудовую или учебную деятельность. Тяга к развлечениям, безделью.

## Конформный

Стремится «думать, как все». Не переносит крутых перемен, лишения привычного окружения.

А.Е. Личко  
советский психиатр,  
заслуженный деятель  
науки Российской  
Федерации, профес-  
сор, доктор медицин-  
ских наук

# Типология характера по Э. Фромму

Эрих Фромм выделил три типа поведения человека в обществе:



- мазохист-садист,
- разрушитель,
- конформист-автомат.



- Типология Э. Фромма наглядно представляет, как ведут себя люди в сложных обстоятельствах, в напряженных общественных ситуациях: войн, переворотов и др.

# Типологии характеров взрослых людей по К. Леонгарду

**12** типов акцентуированных характеров:

гипертимный,

дистимный,

циклотимный,

возбудимый,

застревающий,

педантичный,

тревожный,

эмотивный,

демонстративный,

экзальтированный,

интровертированный,

экстравертированный.



# Акцентуации характера



- **появляются в результате:**
  - **нервно-психических расстройств и различных заболеваний организма, обостряющих ту или иную черту личности (раздражительность, страх и др.);**
  - **образа жизни, требующего усиленной эксплуатации той или иной черты личности (жестокость, слабОВОлие, подавленность и др.);**
  - **появления трудно преодолимых жизненных проблем в периоды возрастных кризисов.**



**Акцентуации характера** – это понятие, означающее чрезмерную выраженность отдельных черт характера и их сочетаний, представляющий крайние варианты нормы, граничащие с психопатиями

### Признаки психопатии

Одновременно в акцентуациях характера этого нет

- ♥- стабильность характера во времени
- ♥- тотальность проявления характера во всех ситуациях
- ♥- социальная дезадаптация

Свойственна уязвимость личности по отношению к лишь определенному роду психотравмирующим воздействиям (психогениям)

В зависимости от степени выраженности различают явные и скрытые, которые могут переходить друг в друга

Акцентуации характеризуются

Оформляются к подростковому возрасту. Большинство из них сглаживаются и компенсируются

Лишь при сложных психогенных ситуациях могут стать для острого аффективных состояний (реактивных состояний)





# ЧЕРТЫ ХАРАКТЕРА ГЕРОЯ





**Спасибо за внимание !**

