

Кейс «Проектирование отдела  
хлебобулочных изделий в  
розничном торговом  
предприятии»  
Команда «Смак»

# АКТУАЛЬНОСТЬ ПРОЕКТИРОВАНИЕ ОТДЕЛА ХЛЕБОБУЛОЧНЫХ ИЗДЕЛИЙ

На сегодняшний день фирменный стиль компании – важная составляющая позитивного имиджа, первая и главная точка контакта с целевой аудиторией, а интерьер магазина – его дополнение.

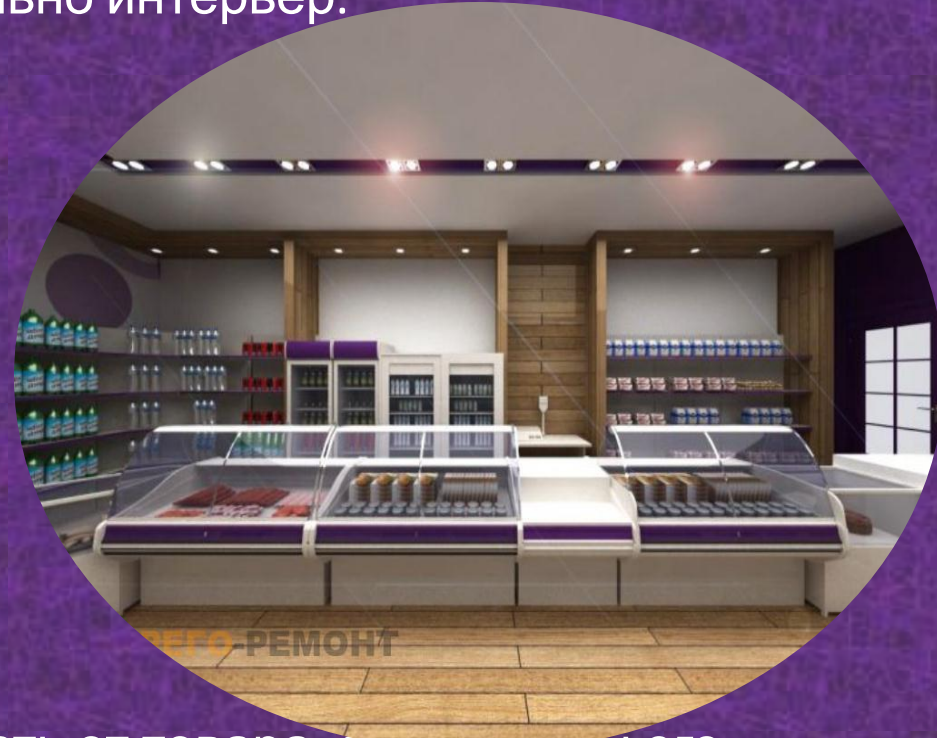
Успех работы фирмы в большей степени зависит от того, насколько запоминающимся является образ фирмы в глазах партнеров, клиентов, потребителей, широких слоев населения.

# ОБЩИЕ СВЕДЕНИЯ О ФИРМЕННОМ СТИЛЕ И ИНТЕРЬЕРЕ МАГАЗИНА

Фирменный стиль – набор цветовых, графических, словесных и прочих постоянных элементов, обеспечивающих визуальное и смысловое единство товаров (услуг), всей исходящей от фирмы информации, ее внутреннего и внешнего оформления.



Дизайн интерьера магазина – еще одно хорошее средство увеличения продаж. Современный дизайн магазина – это не просто размещение необходимого торгового оборудования, а прежде всего выполненный креативно и эстетически привлекательно интерьер.



Детали интерьера не должны отвлекать от товара, они должны его дополнять. Все должно работать на товар и его рекламу.

В целом фирменный стиль и дизайн магазины должны максимально поддерживать маркетинг компании: максимально показывать конкурентные преимущества, прятать недостатки, максимально сильно отделять фирму от прямых конкурентов.

# ДИЗАЙН ХЛЕБНОГО ОТДЕЛА СУПЕРМАРКЕТА

Мы достаточно долго выбирали оптимальный вариант по оборудованию для супермаркета. В результате остановились на оптимальном, на наш взгляд, варианте – Голубой фон фриза отделяет светлое оборудование от светлого потолка. Пристенное оборудование полки для упакованного в целлофане хлеба и багета. Над основным оборудованием на потолке расположена декоративная накладка из голубого материала со встроенными подвесными светильниками теплого свечения.

При разработке данного проекта мы решали 2 основные задачи:

1. увеличить площадь выкладки
2. создать новую концепцию торговой мебели в современном стиле.



# План магазина



# Рекомендуемые материалы:

- Полки массива дуба с пропиткой маслом
- Корзины плетеная лоза
- Оборудование может иметь подвеску каждой полки и декоративные ограничения из прута



# Проектирование отдела хлебобулочных изделий

## Освещение может быть:

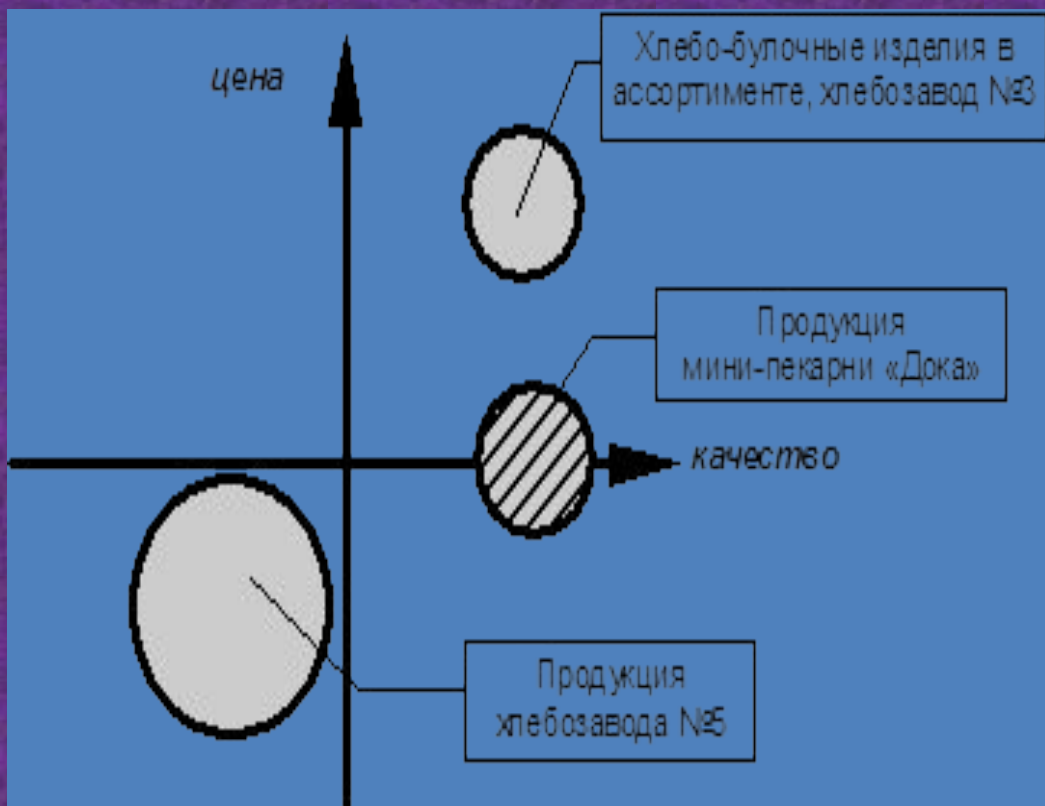
- в виде плотного пучка, предназначенного для концентрации внимания в конкретных точках

Психологическое значение имеют:

- нужный оттенок освещения;
- источники освещения;
- распределение света в помещении.



# Размещение витрин:





Наши рекомендации

**СПАСИБО ЗА ВНИМАНИЕ!!!**