

Нарушение мочеиспускания

Описание:

Проблемы мочеиспускания обычно проявляются в форме недержания мочи (подтекание мочи) и задержки мочи (неспособность опорожнить мочевой пузырь самостоятельно) и могут возникнуть в результате нейрогенных нарушений, таких как травматическая болезнь спинного мозга (ТБСМ), рассеянный склероз и спинальный дизрафизм (спина Бифида). Недержание и задержка мочи также могут быть обусловлены возрастом или основным заболеванием, вызывающим нарушение функции мочевого пузыря.

Нарушения мочеиспускания существенно ухудшают качество вашей жизни. Для выявления причин нарушений и установления диагноза необходимо проконсультироваться у медицинского специалиста.

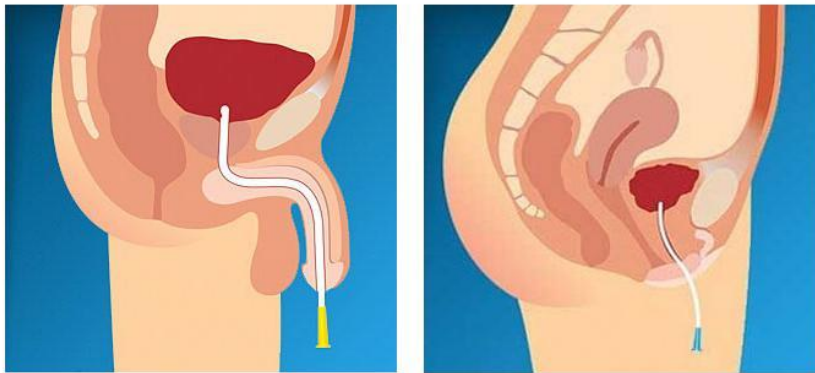


Причины нарушений мочеиспускания

Медицинские состояния, вызывающие нарушения функции мочевого пузыря / мочеиспускания, делятся на нейрогенные или ненейрогенные.

Некоторые состояния могут вызывать частичную задержку мочи или полностью препятствовать опорожнению мочевого пузыря - в этих случаях необходимо отведение мочи с помощью урологических катетеров.

Некоторые состояния могут вызывать недержание мочи, в таких случаях мужчинам рекомендуется использовать мочеприемную систему - уропрезерватив с мочеприемником, а женщинам - впитывающие прокладки.

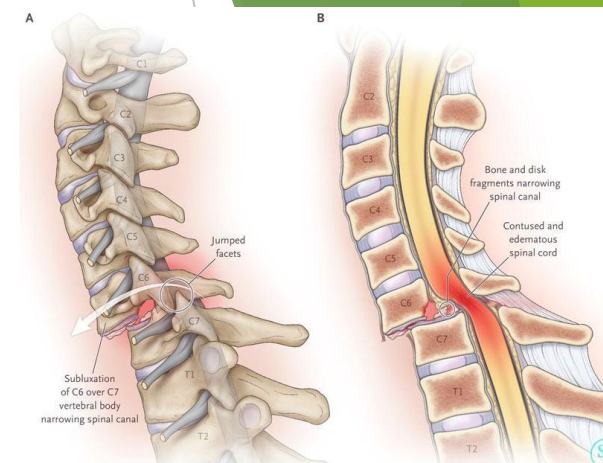


Нейрогенные состояния, вызывающие нарушения мочеиспускания

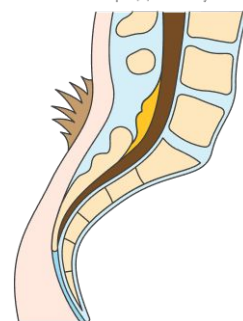
Наиболее распространенные неврологические заболевания, влияющие на функцию тазовых органов:

- ▶ Повреждение спинного мозга
- Рассеянный склероз
- Спина Бифида
- Сахарный диабет
- Инсульт

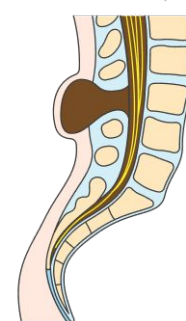
Симптомы зависят от уровня и степени тяжести неврологического повреждения.



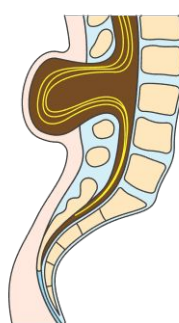
Спина бифида оккультная



Менингоцеле



Миеломенингоцеле



Другие медицинские состояния, вызывающие нарушение функции нижних мочевых путей

Примером ненейрогенного медицинского состояния, вызывающего нарушения функции мочеиспускания, является доброкачественная гиперплазия предстательной железы (ДГПЖ)/аденома простаты. У мужчин с ДГПЖ увеличена предстательная железа, что приводит к нарушению мочеиспускания. По мере дальнейшего роста аденомы простаты симптомы могут нарастать и причинять сильное беспокойство. Может возникнуть необходимость в использовании катетера, применении лекарственных препаратов или проведении хирургического вмешательства.

- ▶ Ослабление мышц тазового дна вследствие возрастных изменений или после деторождения
- ДГПЖ (аденома простаты)
- Операция на предстательной железе или мочевом пузыре
- Рак мочевого пузыря
- Инъекции Ботокса в мочевой пузырь для лечения недержания мочи
- Пожилой возраст



Симптомы, связанные с нарушением мочеиспускания

Проявления нарушений мочеиспускания зависят от причины. Основная функция нижних отделов мочевыводящей системы заключается в накоплении мочи в мочевом пузыре и выведении мочи из организма через мочеиспускательный канал.

Характерные симптомы недержания мочи

- ▶ Подтекание мочи
Небольшой или большой объем мочи, подтекающий неожиданно или без позыва к мочеиспусканию
Непроизвольное подтекание мочи во время чихания, кашля, смеха или занятий спортом
Внезапный выраженный позыв к мочеиспусканию, с последующим незамедлительным выделением мочи
ноктурия

Характерные симптомы задержки мочи

- ▶ Дискомфорт в нижних отделах живота, в том числе после мочеиспускания
Острые позывы к мочеиспусканию, но неспособность начать акт мочеиспускания
Потребность слишком часто посещать туалет для мочеиспускания
Подтекание, обусловленное недержанием мочи вследствие переполнения мочевого пузыря



Что делать в случае расстройства мочеиспускания

Нарушения функции мочеиспускания могут привести к серьезным проблемам со здоровьем, поэтому требуют внимания и коррекции.

Существует множество доступных вариантов контроля за возникшими проблемами с мочеиспусканием:

- ▶ Упражнения для мышц тазового дна
- Тренировка мочевого пузыря
- Катетеры
- Системы для сбора мочи
- Изменение образа жизни
- Лекарственные средства
- Хирургическое вмешательство

