

# ИСТОКИ СОВРЕМЕННОЙ АРХИТЕКТУРЫ

История современной архитектуры

# ТРИ ЛИНИИ В ИСТОРИИ АРХИТЕКТУРЫ

---

## РАЦИОНАЛИСТИЧЕСКАЯ

- Рационализм 1890-е
- Функционализм 1920 — 1930
- Неофункционализм 1940 — 1950
- Структурализм, брутализм, метаболизм 1960 — 1970
- Хай-тек, деконструктивизм, минимализм, неомодернизм 1970 - ...



# ТРИ ЛИНИИ В ИСТОРИИ АРХИТЕКТУРЫ

---

## ТРАДИЦИОННАЯ (декоративно-художественная)

- Эkleктика, ретроспективизм до 1920
- Арт-деко, неоклассицизм 1930 — 1940
- Постмодернизм, популизм, неотрадиционализм, неоар-деко 1930 — 1960



# ТРИ ЛИНИИ В ИСТОРИИ АРХИТЕКТУРЫ

---

## СИНТЕТИЧЕСКАЯ

- сочетание рационализма и иррационализма) органическая архитектура, эко-архитектура, региональная архитектура.



## ИСТОКИ АРХИТЕКТУРЫ XX в:

---

- Истоки современной архитектуры зарождались во второй половине 19 в. под влиянием бурного развития технологий, промышленности, прогресса науки и техники
- На рубеже веков новый стиль модерн прервал спокойное развитие традиционализма. Эволюционное развитие исторических стилей сменилось революционными скачками и активным развитием рационалистских направлений.



# ИСТОКИ АРХИТЕКТУРЫ XX в:

---

- Западноевропейский и российский авангард 1910- 1920-х гг стремился рационально осмыслить конструкции и формы.
- После второй мировой войны в Европе возрождается функционализм как продолжение рационалистической линии в архитектуре
- Многие направления последующих десятилетий: структурализм, брутализм, хай-те, деконструктивизм, минимализм — в своей основе продолжают идеи авангардного искусства 1920-х гг.



# ЭКЛЕКТИКА

---

- Эkleктика — соединение разнородных художественных элементов, составляющих сложный по составу псевдостиль.
- Черпает элементы в исторических стилях, базируется на широком выборе и компоновке образцов, форм и деталей, заимствованных из искусства разных эпох.
- Активно используется метод стилизации, т. е. своеобразное «цитирование» стиля, избранного в качестве прототипа

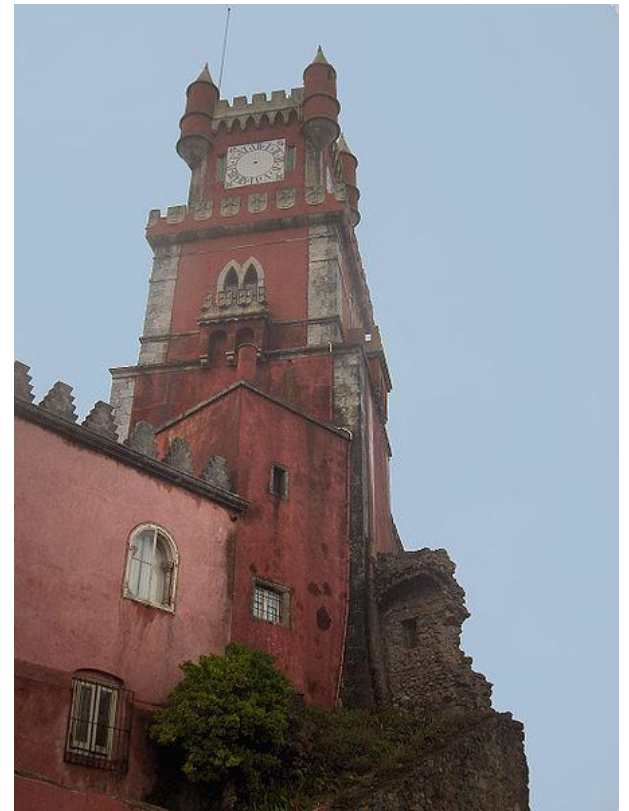


# Замок Нойшванштайн. Бавария. XIX в.





Дворец Пена. Синтра.  
Португалия. Смешение неоготики,  
исламского стиля и неоренессанса



# РАЦИОНАЛИЗМ

---

- Рационализм — совокупность архитектурных направлений, стремящихся к соответствию архитектуры современным представлениям общества и искусства о современных достижениях науки и техники.
- Яркими проявлениями рационалистической линии в архитектуре — стали ИНЖЕНЕРНАЯ АРХИТЕКТУРА конца 19 — начала 20 вв. и архитектура ЧИКАГСКОЙ школы



# ОБЩАЯ ХАРАКТЕРИСТИКА

---

- Широкое использование новых строительных материалов: металла (чугун, сталь), стекла, железобетона.
- Вытеснение ручного труда машинным, предварительное изготовление конструктивных элементов.
- Эkleктичность, сочетание различных стилей, стилизаторство. Подражание средневековым (готика, романский стиль) или классическим (античный, ренессанс) стилям

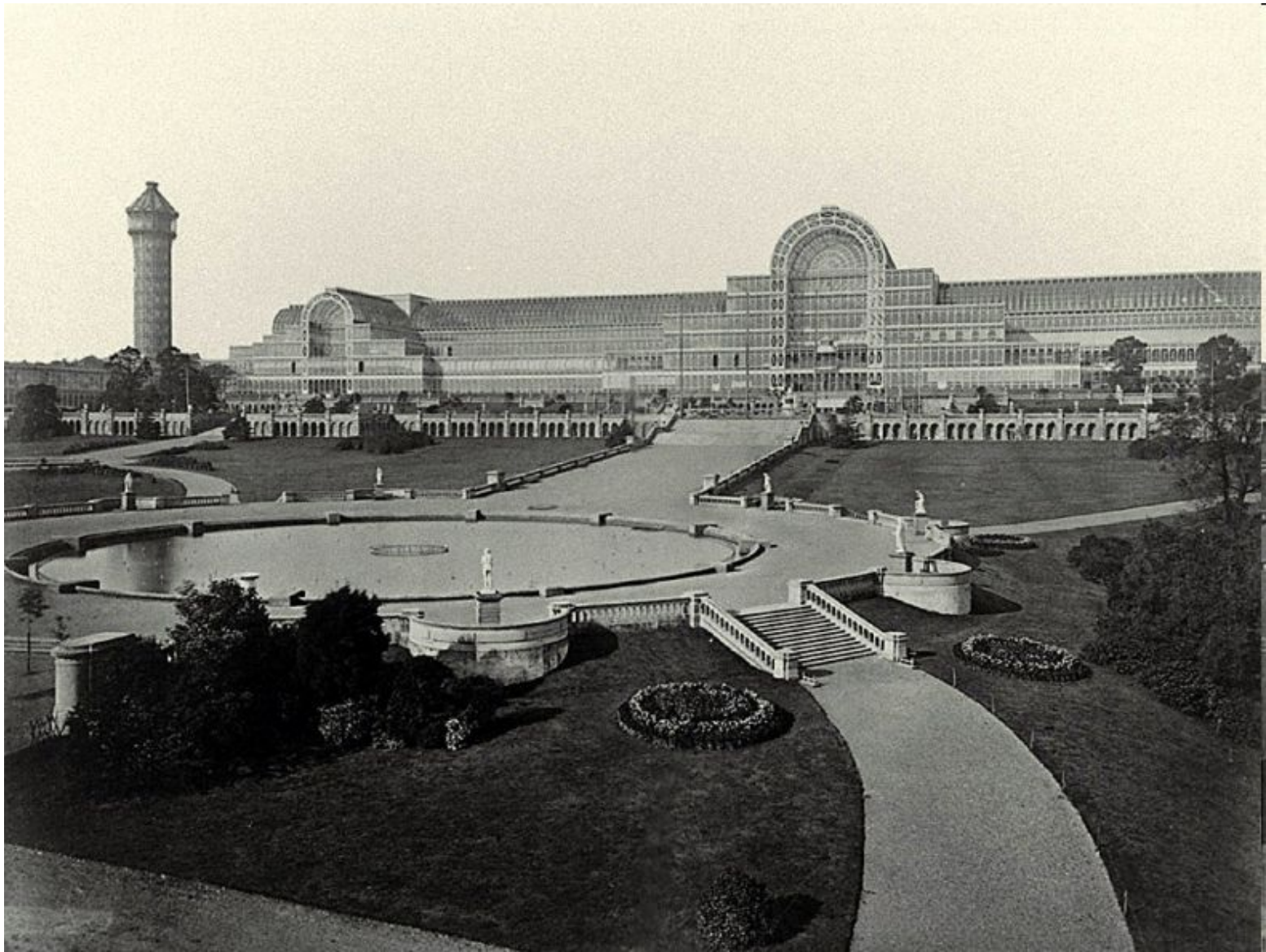


# ХРУСТАЛЬНЫЙ ДВОРЕЦ

---

- Хрустальный павильон для первой Международной выставки в Гайд парке Лондона 1851 (арх. Джозеф Пекстон) – из стекла (остекление общей площадью 900 000 футов (84,000 м<sup>2</sup>)) и бетона.
- Инженером проекта стал Уильям Кабитт, проектирование – Чарльз Фокс.

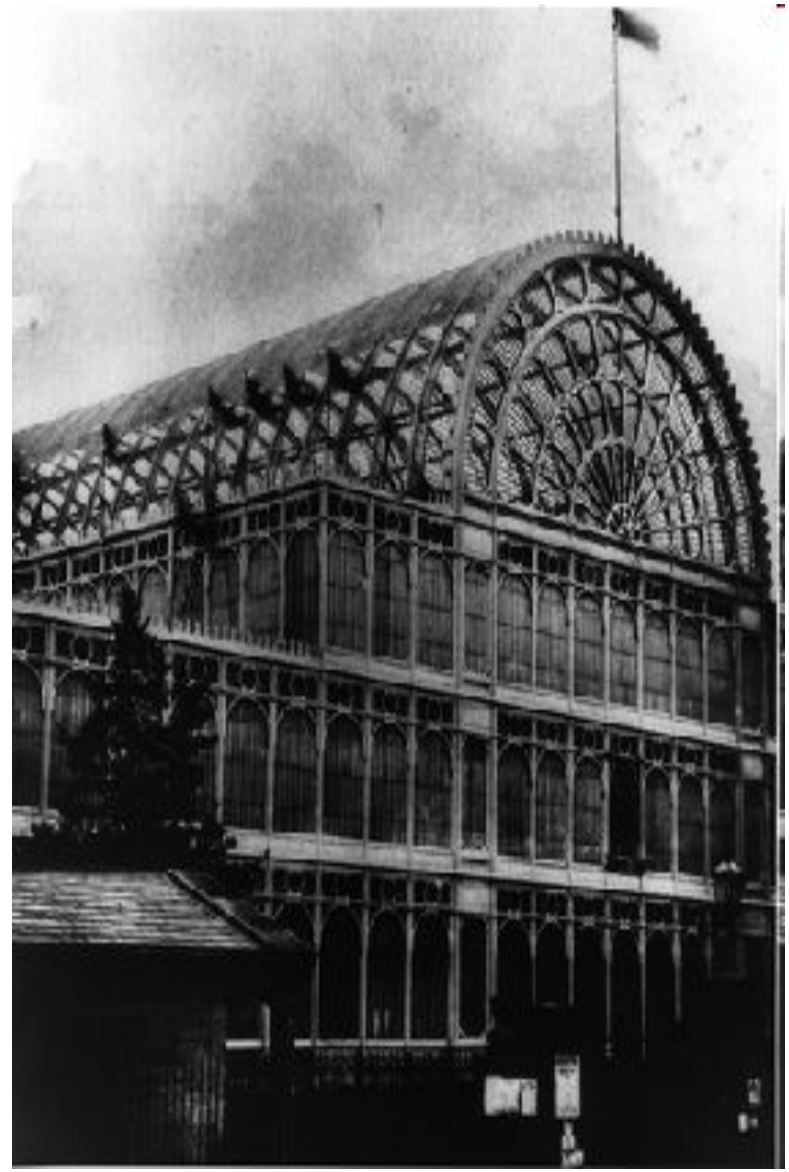




Хрустальный дворец







Хрустальный дворец



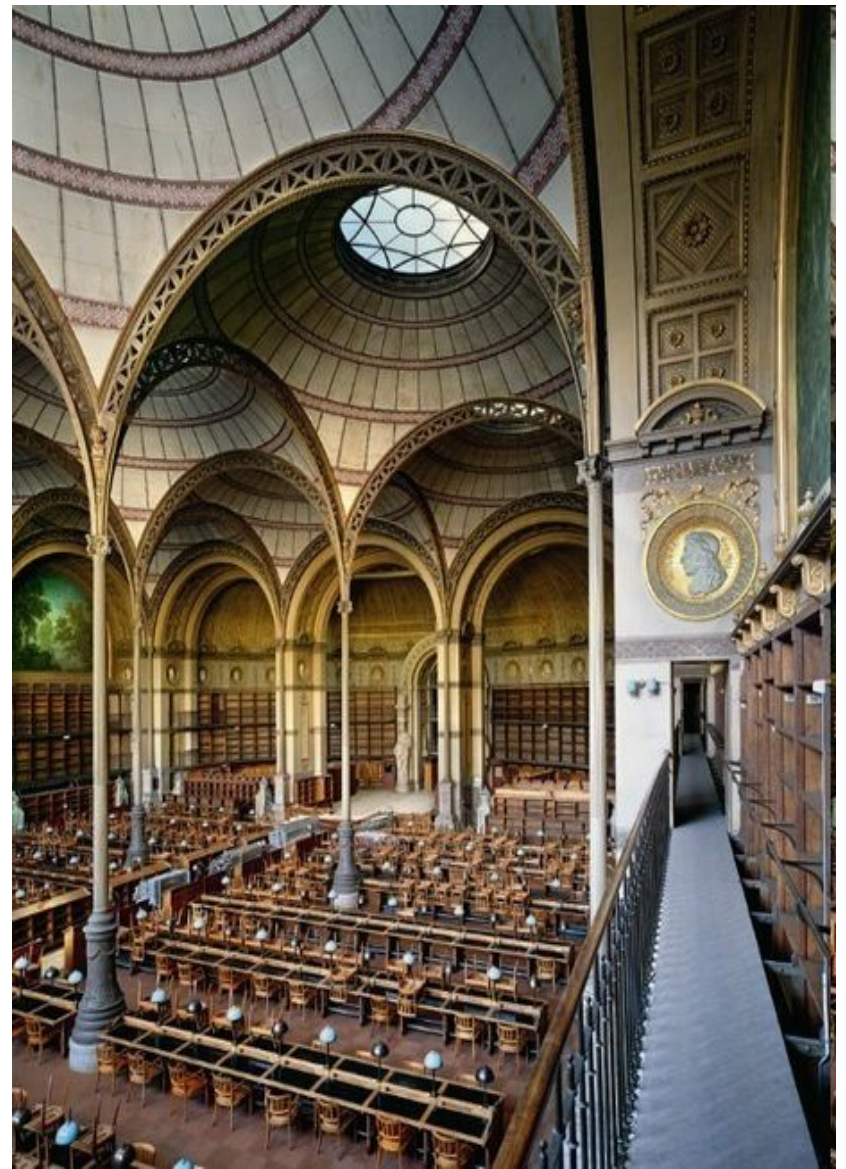
# НАЦИОНАЛЬНАЯ БИБЛИОТЕКА В ПАРИЖЕ

---

- Французский архитектор Анри Лабруст – библиотека Св. Женевьевы и Национальная библиотека в Париже.
- Применены легкие металлические каркасы, заключенные в мощную оболочку из кирпичных стен.







Библиотека Св. Женевьевы





# Национальная библиотека в Париже



# ЭЙФЕЛЕВА БАШНЯ

---

- Символом новой архитектуры стала трехсотметровая башня Гюстава Эйфеля.
- По проекту Эйфеля была построена и Статуя Свободы в Нью-Йорке.





Эйфелева башня



# ЧИКАГСКАЯ ШКОЛА

---

- Чикагская школа - направление в американской архитектуре, сложившееся в 1880-е гг. в Северной Америке с центром в Чикаго. Характеризовалось стремлением к многоэтажности и вертикальности линий сооружений-небоскребов.
- Наиболее выдающийся представитель направления - архитектор Луис Салливен.
- Девиз - «форма в архитектуре следует функции».
- Архитекторы «чикагской школы» создавали здания, соединяющие ясность композиции целого с выразительной пластикой деталей, отражающей логику конструкции.



# ЧИКАГСКАЯ ШКОЛА

---

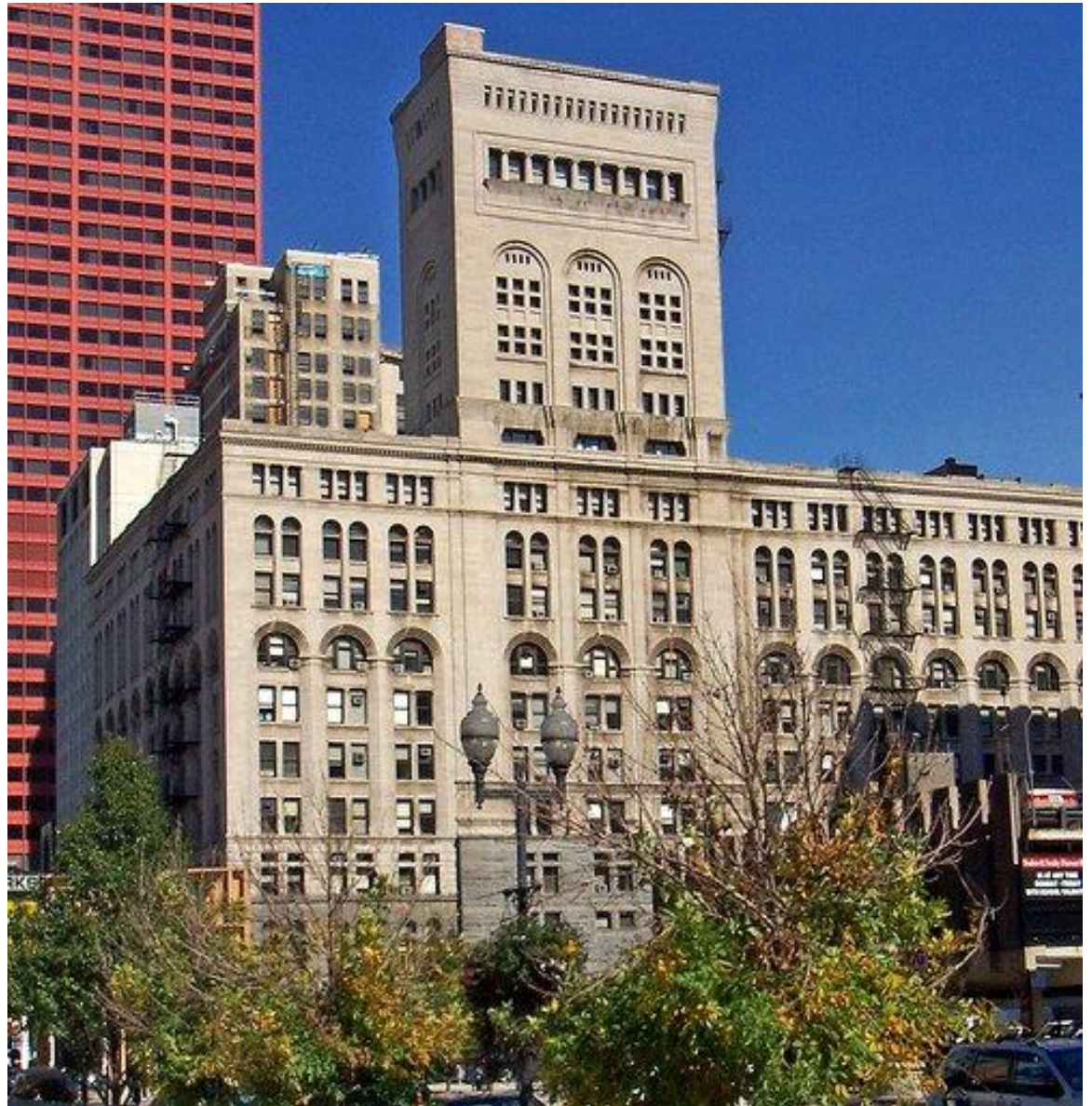
Примерами могут служить:

- В ЧИКАГО - Монаднок билдинг (1891 г., Д. Х. Бернем, Дж. Уэлборн Рут ), Рилайенс билдинг (1894, Д. Бернем, Ч. Этвуд), универмаг «Карсон-Пири-Скотт» (1899-1904, Луис Салливен);
- В НЬЮ-ЙОРКЕ - Баярд билдинг (ныне Кондикт билдинг) (1898, Л. Салливен),; в Сент-Луисе - Уэйнрайт билдинг (1891, Д. Адлер, Л.Салливен).





# Аудиториум билдинг







Баярд билдинг



# Монаднок билдинг





# Чикаго билдинг



# МОДЕРН

---

- Модерн — стиль в западноевропейском, российском и американском искусстве.
- Характерна антиэклектичность, синтетичность (стремление объединить все виды искусства, соединить рационалистическое и иррационалистическое начала)



# ХАРАКТЕРНЫЕ ЧЕРТЫ

---

- Отказ от обязательных симметричных форм.
- Отказ от прямых линий и углов.  
Извивающиеся линии.
- В декоре - асимметричные арабески,  
растительные мотивы.
- Использование новых технологий и  
материалов (металл, стекло).

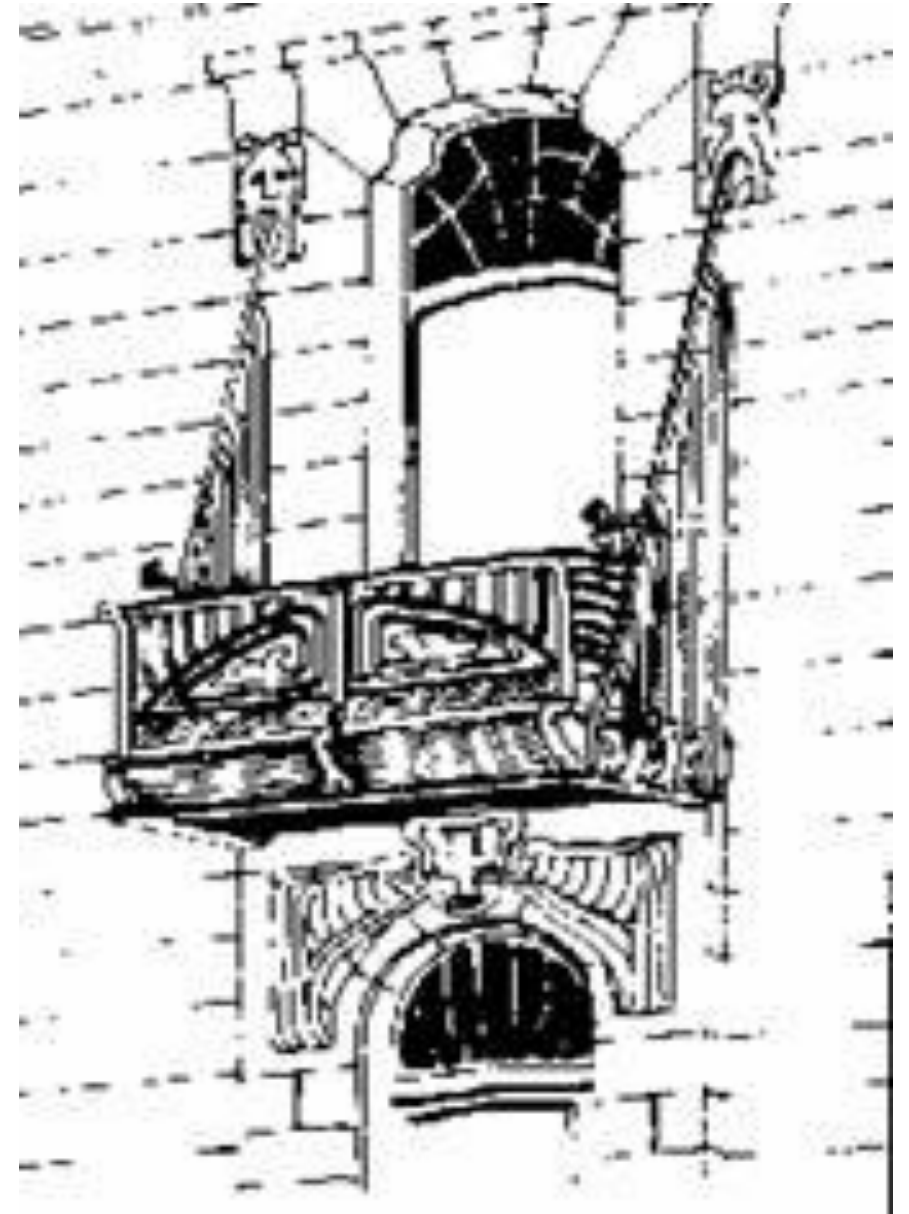
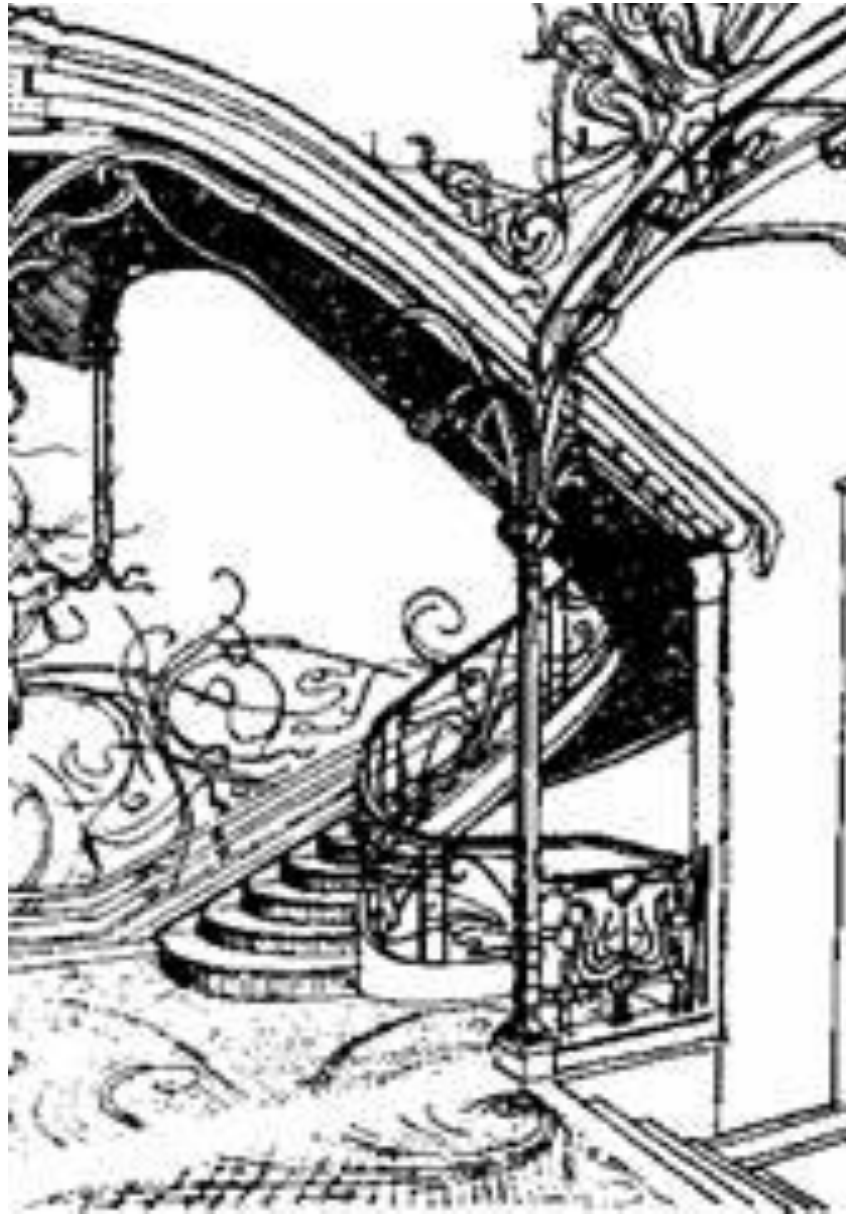


# ХАРАКТЕРНЫЕ ЧЕРТЫ

---

- Сочетание эстетики и функции. «Магазинские окна» - широкие, предназначенные играть роль витрин.
- Внимание фасаду и интерьеру. Детальная художественная проработка лестниц, дверей.
- Окончательно складывается тип жилого доходного дома.
- Получает развитие многоэтажное строительство





# АРХИТЕКТОРЫ

---

- Отто Вагнер,  
Йозеф Мария Ольбрих – Австрия;
- Виктор Орта, Поль Анкар,  
Анри Ван де Вельде – Бельгия;
- Эден Лехнер - Венгрия;
- Петер Беренс – Германия;
- Хендрик Берлаге – Голландия;
- Антонио Гауди - Испания;
- Элиель Сааринен - Финляндия;
- Эктор Гимар – Франция;
- Йозеф Фанта — Чехия;
- Чарльз Ренни Макинтош и группа  
«Четвёрка» — Великобритания;









Выставочный зал Сецессиона с куполом-шаром из золотых ветвей (арх. Йозеф Мария Ольбрих)



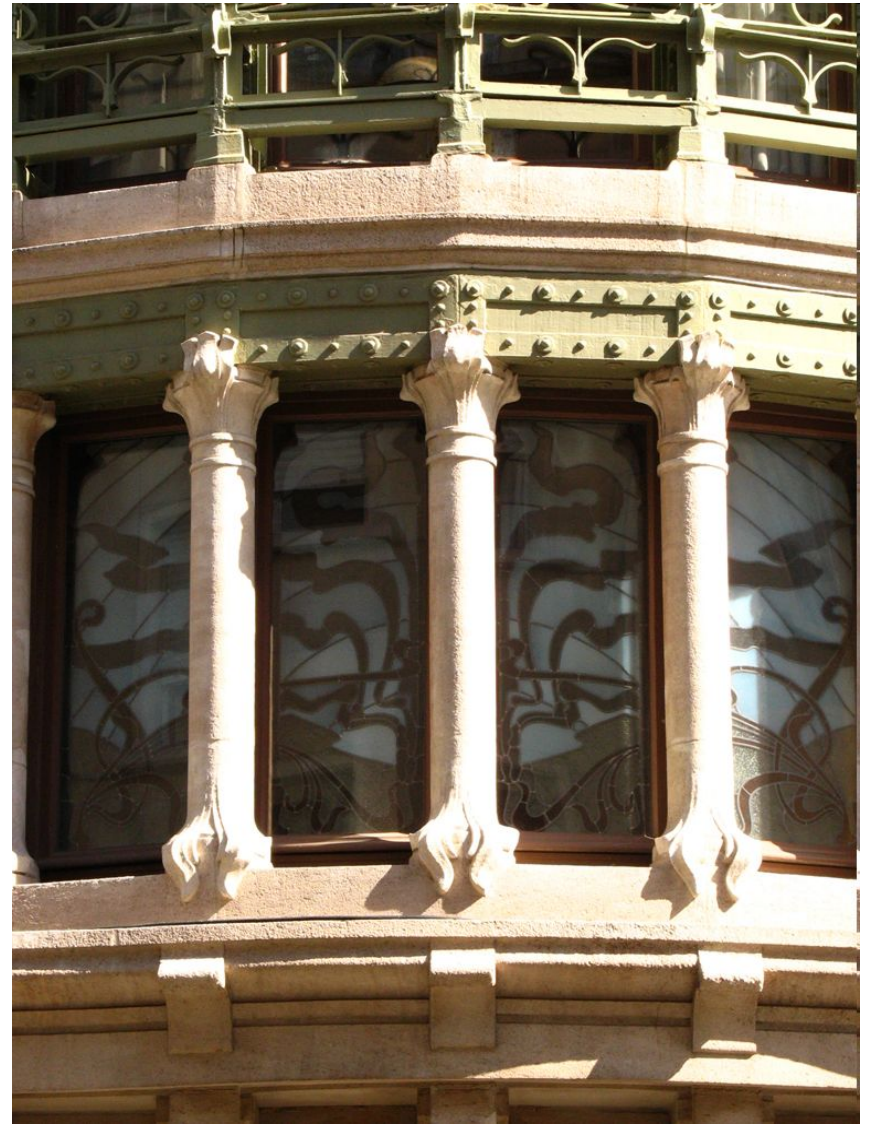




Виктор Орта. Отель СОЛЬВЕЙ





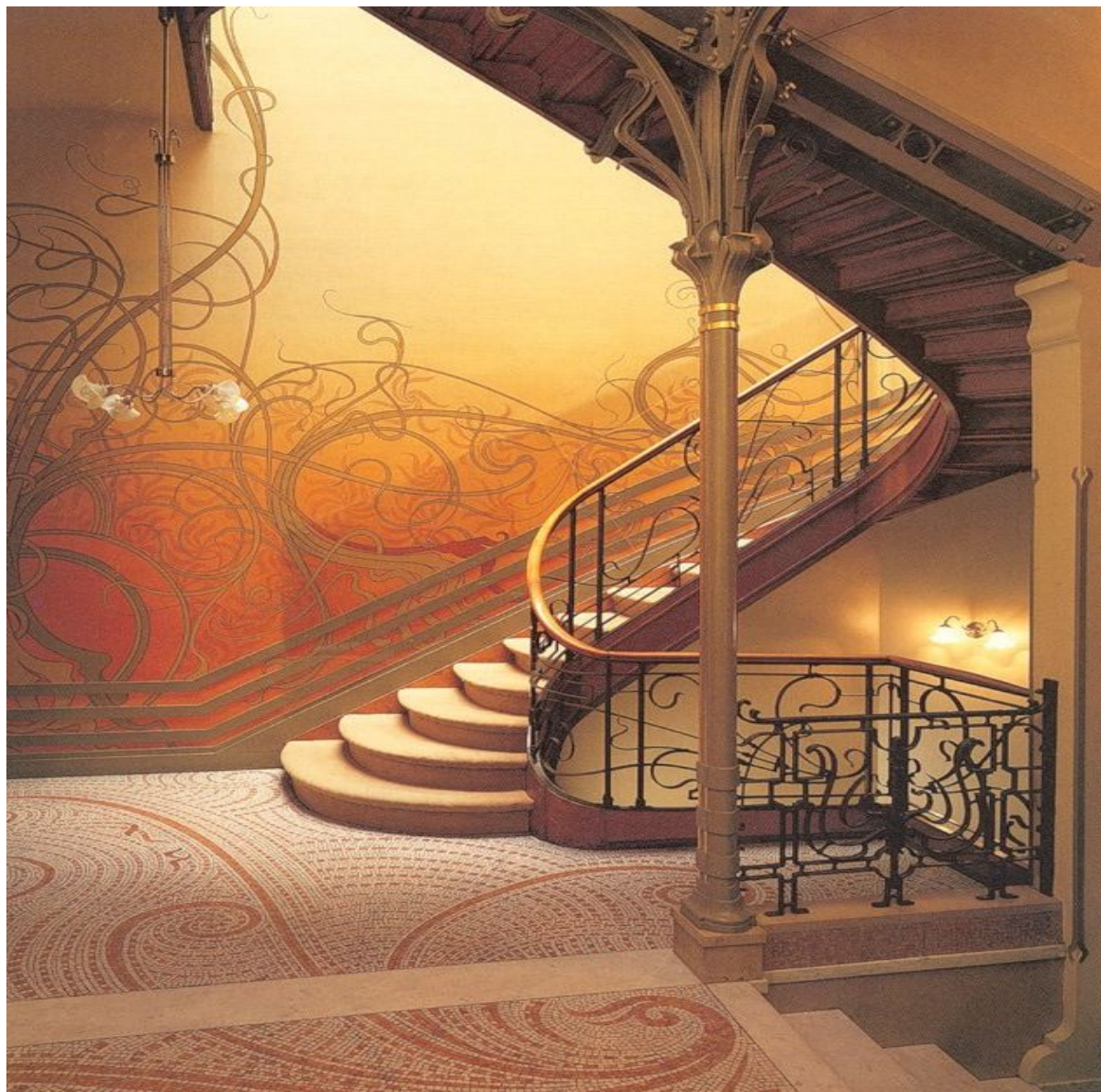


Виктор Орта. Отель ТАССЕЛЬ





Виктор Орта.  
Лестница дома  
ТАССЕЛЬ





Виктор Орта. Дом ВАН ЭТВЕЛЬДЕ







Экс.тур Барселона Спа 5\*



Антонио Гауди. Дом БАЛЬО







Антонио Гауди. Дом ВИСЕНС





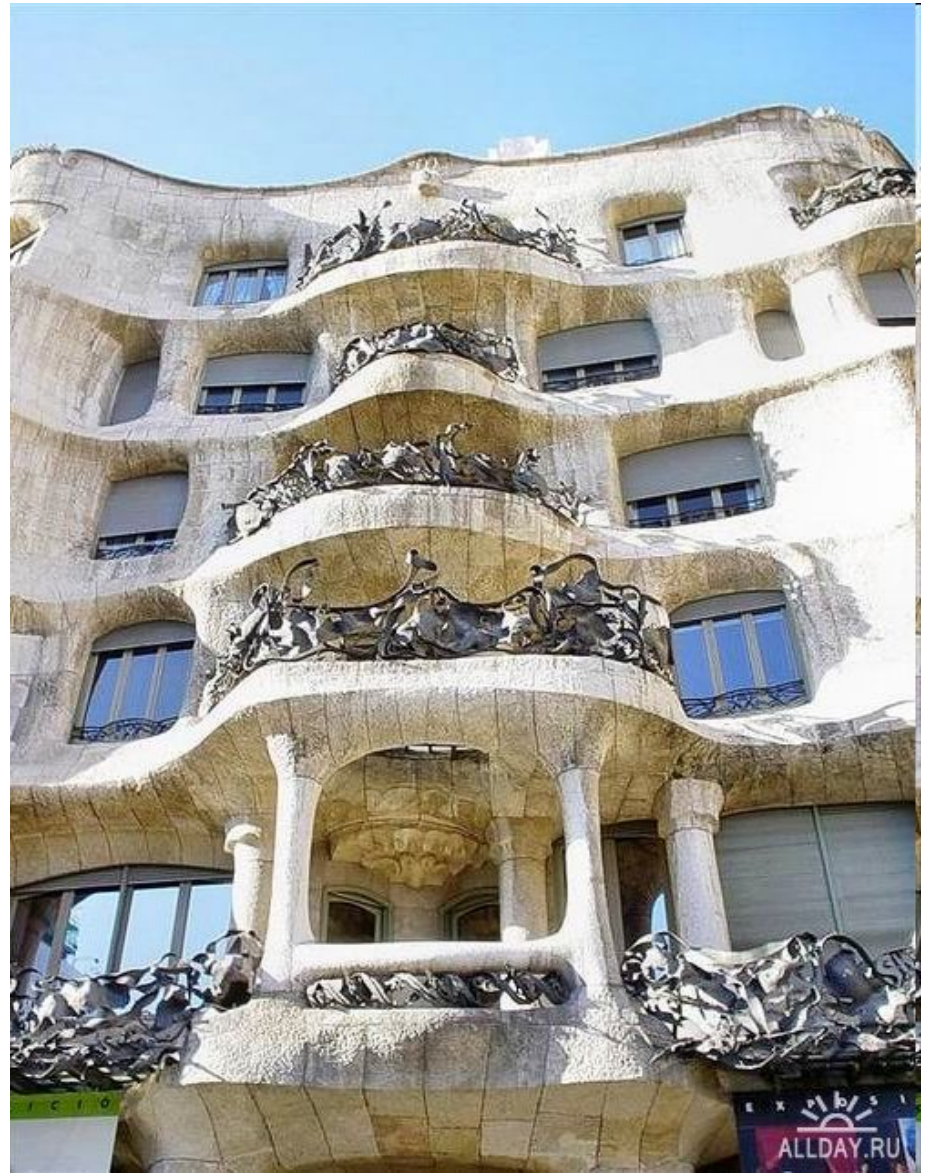
Антонио Гауди. Дом КАЛЬВЕТ







Антонио Гауди. Дом  
МИЛА







*Sagrada Família - Barcelona - 2004*

Антонио Гауди. Искупительный храм св. Семейства



# АР ДЕКО

---

- Хрустальный павильон для первой Ар деко — стилическое течение в искусстве архитектуры стран Европы и Америки второй четверти 20 в., получило название от Международной выставки декоративного искусства в Париже в 1925.
- Для него характерно сочетание монументальных утяжеленных форм с изощренным украшательством. Ар деко сочетал элементы стиля модерн, кубизма, экспрессионизма. После 1920-х гг. он проявился в интерьерах фешенебельных отелей, офисов крупных компаний — небоскреб фирмы Крайслер в Нью—Йорке и Рокфелеровский центр в Нью-Йорке



# ФУНКЦИОНАЛИЗМ

---

- ▣ Функционализм — рационалистическое направление в архитектуре 1920-х гг.



# ОБЩАЯ ХАРАКТЕРИСТИКА

---

- ▣ Направление в архитектуре XX века, требующее строгого соответствия зданий и сооружений протекающим в них производственным и бытовым процессам (функциям). Возник в Германии (школа «Баухауз») и Нидерландах (Я.Й.П. Оуд). Используя достижения строительной техники, функционализм дал обоснованные приёмы и нормы планировки жилых комплексов (стандартные секции и квартиры, «строчная» застройка кварталов торцами зданий к улице).



# ОСНОВНАЯ ИДЕЯ

---

ФОРМА ОПРЕДЕЛЯЕТСЯ ФУНКЦИЕЙ

Ле Корбюзье: «Дом - машина для жилья».

МИНУСЫ:

- «Безликость «серийности»,
- Бездуховность, серость и искусственность бетона
- Угловатость, грубость и минимализм внешней отделки.



# ПРИЗНАКИ

---

- Использование простых прямоугольных форм.
- Основной материал — монолитный и сборный железобетон, стекло, реже - кирпич. Использование крупных нерасчленённых плоскостей одного материала. Преобладающая цветовая гамма - серый (цвет неоштукатуренного бетона), жёлтый (любимый цвет Ле Корбюзье) и белый. Отсутствие орнаментации.



# ПРИЗНАКИ

---

- Плоские, по возможности, эксплуатируемые кровли - идея Ле Корбюзье.
- Для промышленных и, частично, жилых и общественных зданий характерно расположение окон на фасаде в виде сплошных горизонтальных полос - так называемое «ленточное остекление», — идея Ле Корбюзье .
- Широкое использование образа «дома на ножках» - состоящей в полном или частичном освобождении нижних этажей от стен и использовании пространства под зданием под общественные функции.





# Пять отправных точек архитектуры» Ле Корбюзье

---

- Столбы-опоры. Дом приподнят над землей на железобетонных столбах-опорах, при этом освобождается место под жилыми помещениями - для сада или стоянки автомобиля.
- Плоские крыши-террасы на которых можно было бы разводить сад или создать место для отдыха.



# Пять отправных точек архитектуры» Ле Корбюзье

---

- Свободная планировка. Поскольку стены больше не являются несущими (в связи с применением ж/б каркаса), внутреннее пространство можно организовать с гораздо большей свободой.
  - Ленточные окна. Благодаря каркасной конструкции здания и отсутствию, в связи с этим, несущих стен, окна можно сделать практически любой величины и конфигурации, в т.ч. свободно протянуть их лентой вдоль всего фасада, от угла до угла.
  - Свободный фасад. Опоры устанавливаются вне плоскости фасада, внутри дома. Наружные стены могут при этом быть из любого материала — легкого, хрупкого или прозрачного, и принимать любые формы.
- 





▶ Ле Корбюзье. Жилой дом в поселке Вейссенгоф,  
Германия. 1927



Ле Корбюзье. «Жилая единица» в Марселе.

► Многоквартирный жилой дом





Ле Корбюзье. «Жилая единица» в Марселе.

- ▶ Многоквартирный жилой дом





Ле Корбюзье. Монастырь Санта-Мария де ля  
▶ Туретт, Лион, Франция



Ле Корбюзье. Вилла Савой в Пуасси, Франция







Ле Корбюзье. Административное здание в  
▶ Чандигархе, Индия



Вальтер Гроппиус. Баухауз в Дессау. Германия.







Вальтер Гроппиус. Собственный дом в США





Вальтер Гроппиус. Баухауз в Дессау. Германия.





Вальтер Гроппиус







Вальтер Гроппиус





Вальтер Гроппиус. Фабрика сапожных колодок







М.Брейер, П Зерфюсс и П.Нерви – здание  
▶ ЮНЕСКО в Париже



Л.Мис Ван дер Роэ. Фарнсуорт хауз в Плано, США.  
Хрестоматийный пример виллы в стиле функционализма



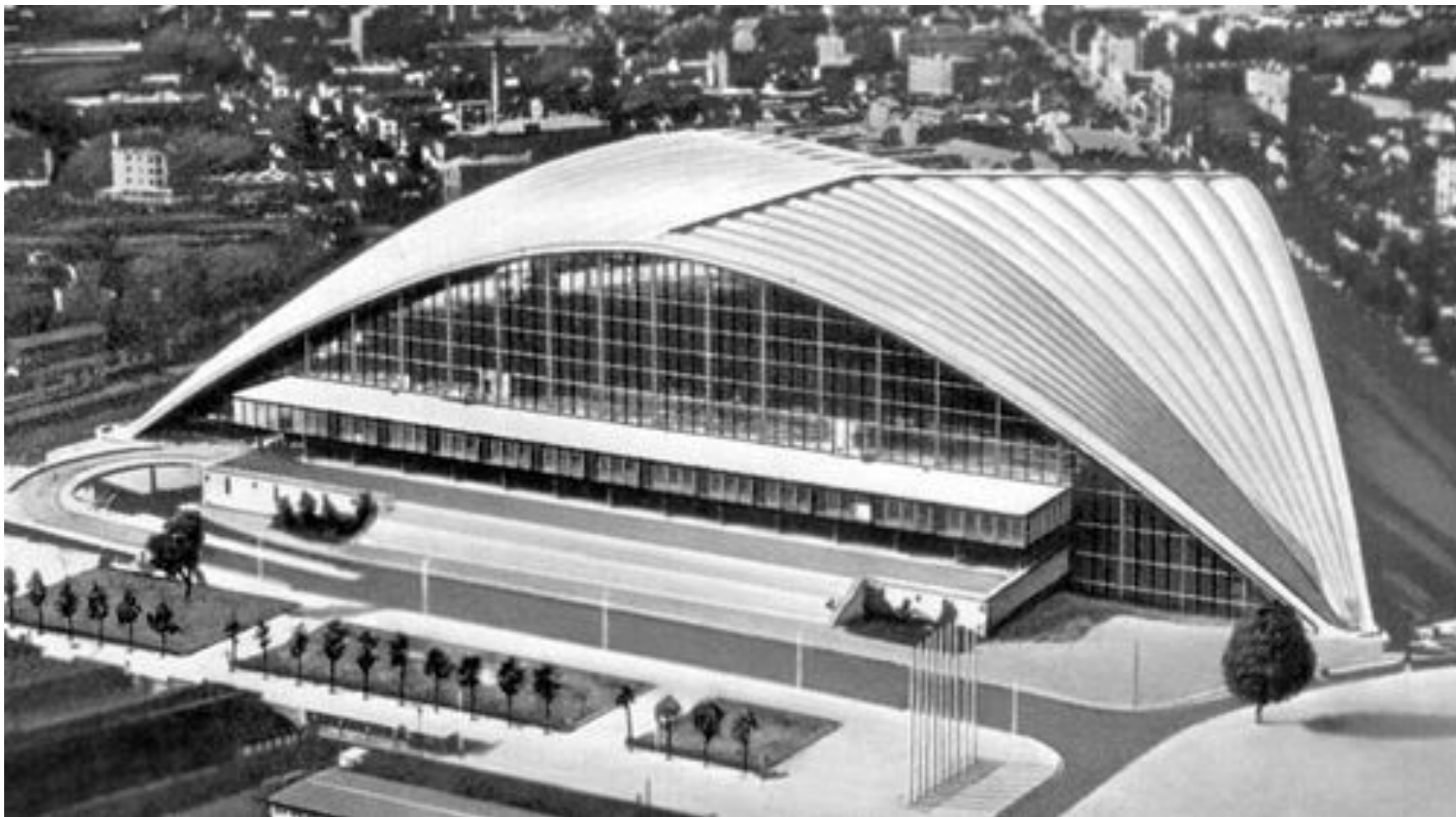
# НЕОФУНКЦИОНАЛИЗМ

---

- Неофункционализм утверждается в мировом архитектурном процессе с 1950-х, в отличии от функционализма 1920-х и 1930-х он еще более опирается на передовую строительную технику, новые конструкции и материалы.







Национальный центр промышленности и техники  
в Париже, арх. Б. Зерфюс и Р. Камелло







<http://asksusha.tourbina.ru>





Здание ООН в Нью-Йорке, арх. У. Гаррисон и Ле Корбюзье







Корпус арх ф-та Иллинойскоо ин-та, арх. Мис ван дер Роэ 1956







Здание Сигрэм в Нью-Йорке, арх.  
Мис ван дер Роэ и Ф. Джонсон





Спасибо за внимание!