

**Медицина труда.**

**Профессиональная патология как  
клиническая дисциплина.**


**Клинико-гигиеническая  
характеристика вредных  
производственных факторов**

**доктор медицинских наук, профессор,  
Заслуженный врач РФ**


**БОЛОТНОВА ТАТЬЯНА ВИКТОРОВНА**




**Медицина труда - одно из направлений профилактической медицины, изучающее человека в процессе трудовой деятельности и разрабатывающее мероприятия, направленные на профилактику развития профессиональных и производственно обусловленных заболеваний**

A stylized teal silhouette of a mountain range is located in the bottom right corner of the slide.

**Гигиена труда - изучает условия и характер труда, их влияние на здоровье и функциональное состояние работающего. Разрабатывает практические меры, направленные на профилактику вредного и опасного действия производственной среды и трудового процесса на работающих**



**Условия труда – совокупность факторов трудового процесса и факторов производственной среды, в которой осуществляется деятельность человека. Согласно гигиенических критериев оценки и классификации условий труда различают: оптимальные, допустимые, вредные и опасные условия труда**

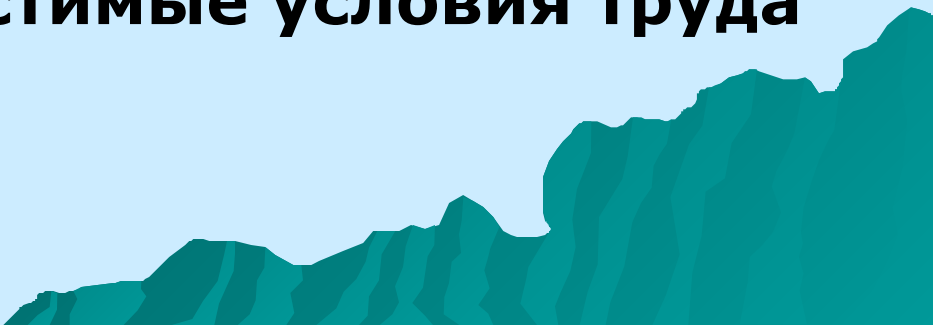


***Оптимальные условия труда***

**(1 класс) - такие условия, при которых  
сохраняется здоровье работающих**




**Допустимые условия труда (2 класс) -**  
**характеризуются такими уровнями факторов**  
**среды и трудового процесса, которые не**  
**превышают установленных гигиенических**  
**нормативов для рабочих мест, а возможные**  
**изменения функционального состояния**  
**организма восстанавливаются во время**  
**регламентированного отдыха или к началу**  
**следующей смены. Допустимые условия труда**  
**относятся к безопасным**

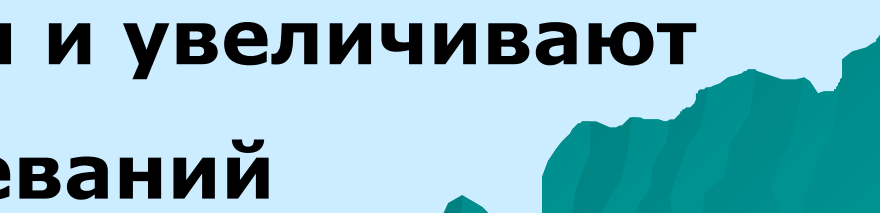
A decorative graphic element in the bottom right corner of the slide, consisting of a stylized silhouette of a mountain range in a teal color.

***Вредные условия труда (3 класс) -***  
**характеризуются наличием вредных**  
**производственных факторов,**  
**превышающих гигиенические нормативы**  
**и оказывающих неблагоприятное**  
**действие на организм работающего.**

**Вредные условия труда подразделяются**  
**на 4 степени вредности:**




***1 степень 3 класса (3.1.)* - условия труда характеризуются такими отклонениями уровней вредных факторов от гигиенических нормативов, которые вызывают функциональные изменения, восстанавливающиеся при более длительном (чем к началу следующей смены) прерывании контакта с вредными факторами и увеличивают риск развития заболеваний**







**2 степень 3 класса (3.2.) - уровни вредных факторов, вызывающие стойкие функциональные изменения, приводящие в большинстве случаев к увеличению производственно обусловленной патологии, появлению начальных признаков или легких форм профессиональных заболеваний**



**3 степень 3 класса (3.3.) - условия труда, характеризующиеся такими уровнями вредных факторов, воздействие которых приводит к развитию профессиональных заболеваний легкой и средней степени тяжести (с потерей профессиональной трудоспособности), росту хронической (профессионально-обусловленной) патологии**



**4 степень 3 класса (3.4.) - условия труда, при которых могут возникнуть тяжелые формы профессиональных заболеваний (с потерей общей трудоспособности), отмечается значительный рост числа хронических соматических заболеваний с временной утратой трудоспособности**




***Опасные (экстремальные) условия труда (4 класс) характеризуются уровнями производственных факторов, воздействие которых в течение рабочей смены создает угрозу для жизни, высокий риск развития острых профессиональных отравлений***




***Различают следующие группы вредных производственных факторов:***

**1. Физические факторы: шум, вибрация, низкие температуры, в настоящее время являются наиболее распространенными и значимыми в этиологической структуре профессиональной заболеваемости**



**2. Промышленные аэрозоли:  
неорганическая, органическая,  
синтетическая пыль.**

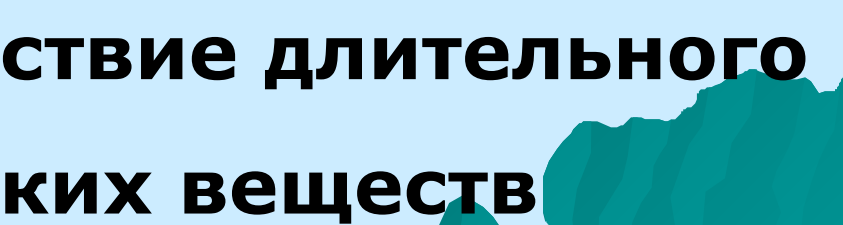
**При длительном воздействии могут  
оказывать фиброгенное,  
раздражающее, сенсibiliзирующее  
и канцерогенное действие на  
бронхолегочную систему**



**3. Токсико-химические факторы:**

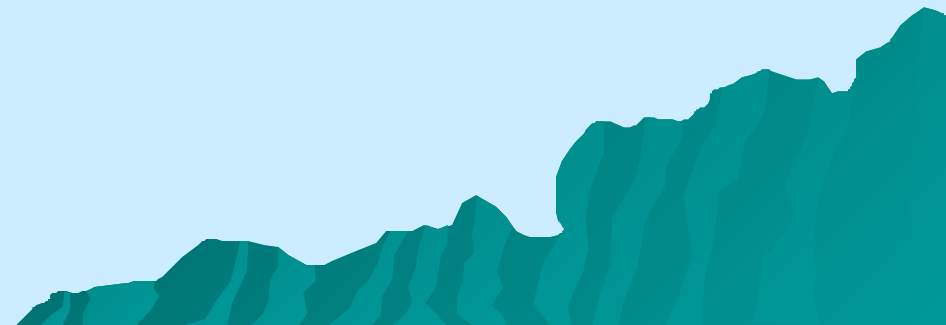
**свинец, ртуть, Mn, ядохимикаты.**

**Данные факторы могут вызывать острое профессиональное заболевание, которое возникает в результате однократного (в течение рабочей смены) действия химических веществ, превышающих ПДК или хроническую интоксикацию, вследствие длительного воздействия химических веществ**




**ПДК – предельно допустимая  
концентрация вредного вещества**

**ПДУ – предельно допустимый уровень  
вредного производственного фактора**






**4. Биологический фактор:  
микроорганизмы, патогенные  
микроорганизмы. Наиболее значимыми  
профессиональными заболеваниями,  
вызываемыми биологическими  
факторами, являются бруцеллез,  
профессиональный туберкулез,  
профессиональные гепатиты –  
профессиональные заболевания  
медицинских работников**



**Профессиональная патология –  
раздел клинической медицины,  
изучающий этиологию, диагностику,  
лечение и профилактику  
заболеваний, обусловленных  
воздействием вредных  
производственных факторов**

A decorative graphic element in the bottom right corner of the slide, consisting of a stylized silhouette of a mountain range in a teal color.

**Профессиональные заболевания –  
это группа болезней, этиологией  
которых являются вредные  
производственные факторы**

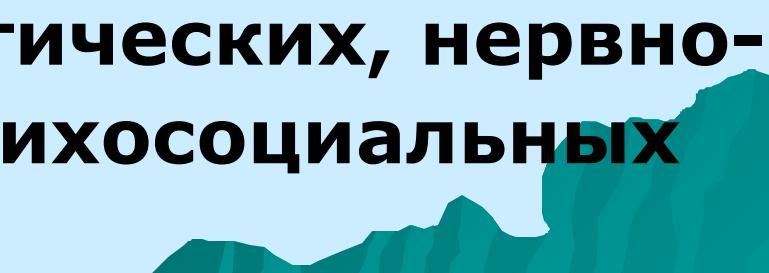
**Профессиональные заболевания  
могут быть острые и хронические**




# **Основные факторы, ухудшающие здоровье работающих:**

**Неудовлетворительные условия труда,  
с которыми прямо или косвенно  
связаны от 20 до 40% потерь по  
болезням**


**Усиление влияния на здоровье  
профессиональных факторов под  
воздействием экологических, нервно-  
эмоциональных и психосоциальных  
факторов**



**За последнее десятилетие в  
Российской Федерации  
зарегистрировано свыше 120 тыс.  
больных с впервые  
установленным диагнозом  
профзаболевания, из них 97 % -  
хронические заболевания.**



**В структуре хронических профессиональных заболеваний в Российской Федерации преобладают болезни органов дыхания, вибрационная болезнь, нейросенсорная тугоухость, заболевания опорно–двигательного аппарата**

A stylized teal silhouette of a mountain range is located in the bottom right corner of the slide.

# **Факторы, влияющие на здоровье рабочих Тюменской области**

**Производственная вибрация: общая,  
локальная, комбинированная**

**Производственный шум**

**Низкие температуры**

**Токсические воздействия**

**Физическое перенапряжение**

**Психоэмоциональное перенапряжение**



**В структуре профессиональных заболеваний у рабочих Тюменской области ведущие:**

**Нейросенсорная тугоухость**

**Вибрационная болезнь**

**Заболевания периферической нервной системы**

**Заболевания бронхолегочной системы**

**Интоксикации нефтепродуктами**





# **Структура соматической патологии у работающих во вредных условиях труда:**

**артериальная гипертония**

**ишемическая болезнь сердца**

**заболевания бронхолегочной системы**

**заболевания желудочно-кишечного тракта**

**сахарный диабет**

**онкологические заболевания**



# **Вредные производственные факторы у работающих в условиях севера Тюменской области**

**вахтовый режим работы  
интенсивный шум  
комбинированная вибрация  
токсические вещества  
тяжелый физический труд  
низкие температуры  
ионизирующее излучение  
психоэмоциональное перенапряжение**



# **Профессиональные заболевания у рабочих севера Тюменской области:**

**нейросенсорная тугоухость**

**вибрационная болезнь**

**патология опорно-двигательного  
аппарата**

**пневмокониозы**

**хронические и острые интоксикации**




# **Региональные особенности вибрационной болезни у рабочих Тюменской области**

**производственная вибрация +  
низкие температуры:**

**сроки развития заболевания менее  
10 лет**

**быстрое прогрессирование  
вибрационной болезни**

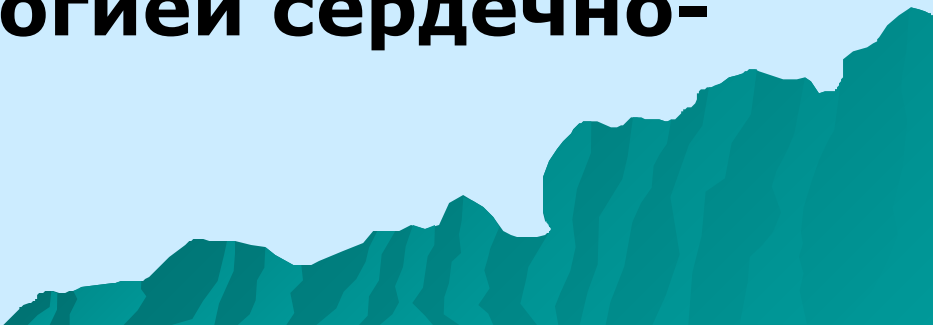
**увеличение сроков временной  
нетрудоспособности**



**Вибрационная болезнь в условиях  
севера Тюменской области  
приобретает быстро прогрессирующее  
течение**

**Обращение при значительных  
клинических проявлениях (2-3 ст.)**

**Частое сочетание с нейросенсорной  
тугоухостью и патологией сердечно-  
сосудистой системы**



# **Профессиональные заболевания у рабочих севера Тюменской области:**

**имеют постепенное начало и хроническое течение**

**редко выявляются изолированные формы- чаще сочетания**


**характерно позднее обращение из-за высокой материальной мотивации рабочих нефтегазодобывающей отрасли**



**Факторы, способствующие развитию патологии органов дыхания профессионального генеза у рабочих нефтегазодобывающей отрасли:**

**Воздействие токсичных паров нефти и газа (метан, этан, пропан, сероводород, меркаптаны, углекислый газ, аммиак, азот, выхлопные газы дизельных установок, сварочного аэрозоля)**

**Потенцирующие факторы:  
неблагоприятные  
метеоклиматические условия и  
другие стрессовые воздействия**



# **Действие токсических веществ на рабочих нефтегазодобывающей отрасли:**

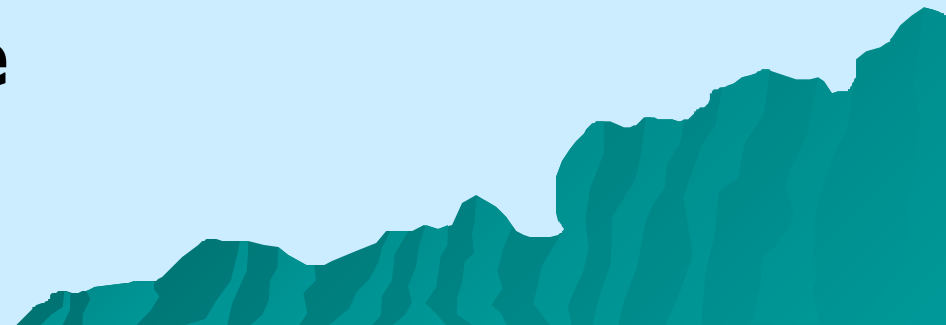
**Раздражающее**

**Наркотическое**

**Кожно-резорбтивное**

**Канцерогенное**

**Общетоксическое**





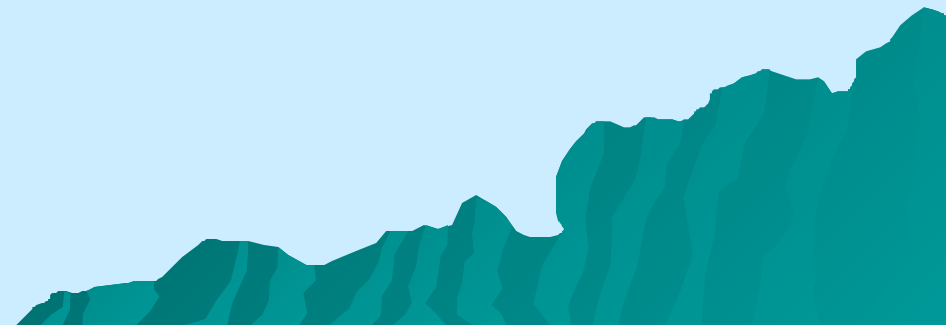
# **Патология органов дыхания профессионального генеза у рабочих нефтегазодобывающей отрасли**

**Хронический токсико-пылевой  
бронхит**

**Профессиональная бронхиальная  
астма**

**Пневмокониозы**

**Бензиновая пневмония**



# **Региональные особенности профессиональных заболеваний у рабочих Тюменской области**

**сопутствующая патология сердечно-**

**сосудистой системы:**

**ишемическая болезнь сердца**

**артериальная гипертония**

**высокий риск инвалидности и смертности лиц**

**трудоспособного возраста**

**длительная реабилитация**



# **Первостепенные задачи по сохранению здоровья рабочих Тюменской области**

**ранняя диагностика хронических  
неинфекционных заболеваний и  
профессиональных заболеваний**


**разработка методов оптимизации  
лечения больных с**

**профессиональными заболеваниями**




# **Первостепенные задачи по сохранению здоровья рабочих Тюменской области**

**профилактика производственно  
обусловленных и  
профессиональных заболеваний  
экспертиза профпригодности,  
реабилитация работающих в  
условиях профессиональных  
вредностей**



**Важно учитывать значение  
производственных вредностей как  
факторов риска общесоматических  
заболеваний у рабочих Тюменской  
области: ишемической болезни  
сердца, артериальной гипертензии,  
язвенной болезни, онкологических  
заболеваний**


A stylized teal silhouette of a mountain range is located in the bottom right corner of the slide.

# **Задачи первичного звена здравоохранения по сохранению здоровья работающих**

**осуществление постоянного динамического  
контроля за здоровьем работающих**

**лечение профессиональных и  
производственно обусловленных  
заболеваний**


**решение вопросов экспертизы  
профпригодности**



# **Задачи корпорации по сохранению здоровья рабочих**

**медицинская, санаторно-курортная,  
трудовая, социальная  
реабилитация**

**обеспечение социальных гарантий,  
определенных законодательством  
Российской Федерации и  
работодателем**



# **Основные направления профилактики:**

**соблюдение работником всех элементов личной профилактики.**


**Соблюдение здорового образа жизни, осуществление самоконтроля за состоянием здоровья**






# **Основные направления профилактики профессиональных заболеваний:**

**соблюдение гигиенических требований и норм, в том числе по применению средств индивидуальной защиты, своевременное консультирование со специалистами охраны труда и выполнение рекомендаций**



**Обучение работников необходимым  
навыкам, знаниям и умениям по  
соблюдению личной профилактики  
требует соответствующего  
воспитания, обучения, создания  
условий и контроля за этой  
деятельностью**

A stylized teal silhouette of a mountain range is located in the bottom right corner of the slide.

# **Первичная профилактика:**

**Предварительные медицинские осмотры (при поступлении на работу)**

**Периодические медицинские осмотры, включая дополнительные, целевые**

**Иммунопрофилактика**

**Здоровый образ жизни**



# **Вторичная профилактика :**


**Санитарно-гигиеническое воспитание и консультирование**

**Обучение конкретным знаниям и навыкам**

**Проведение диспансерных медицинских осмотров**

**Курсы профилактического лечения**

**Обеспечение реабилитации и медико-психологической адаптации больных и пострадавших на производстве**



# **Общественная профилактика**

**включает в себя разработку и реализацию общественной, в том числе корпоративной политики укрепления здоровья и формирование системы охраны здоровья и социальной защиты**



# **Общественная профилактика**

**включает в себя оптимизацию  
условий труда и создание  
здоровых и безопасных рабочих  
мест; усиление партнерства в  
части укрепления здоровья и  
профилактики заболеваний**

