

Викторина

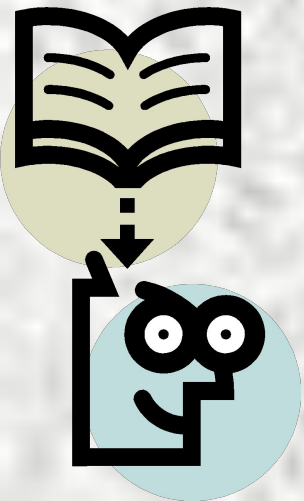
«У истоков искусства»



Первобытны й мир	Древний Египет	Древняя Греция	Древний Рим
...

задание:

Вставь номера слайдов в
нужную колонку таблицы.



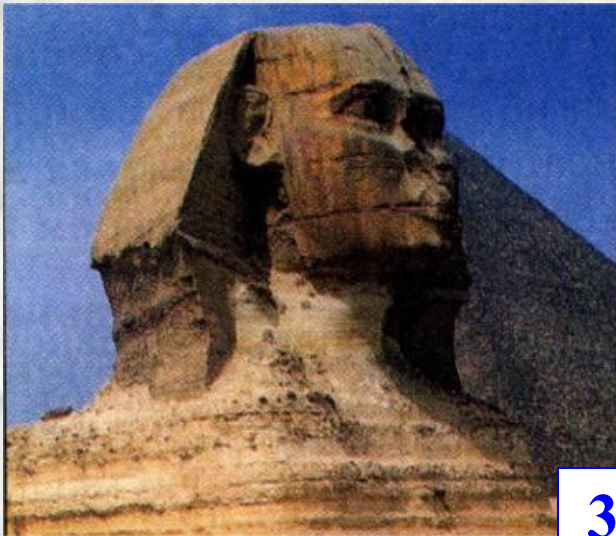
***1. К какой культурной эпохе
можно отнести эти
произведения искусства?***



1



2



3



4



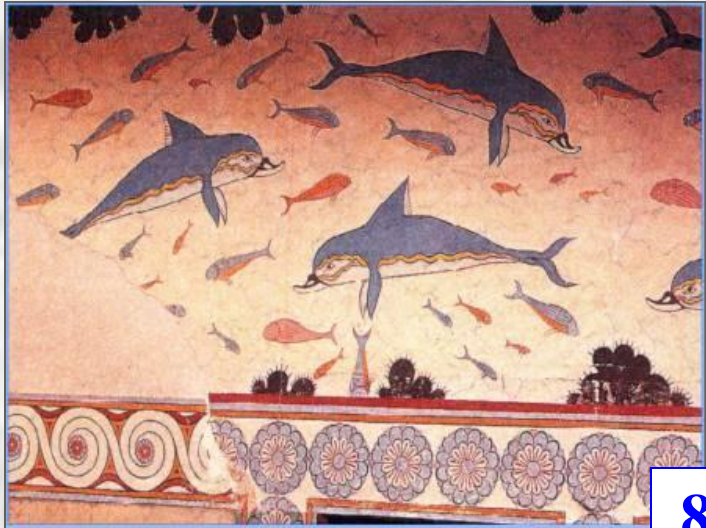
5



6



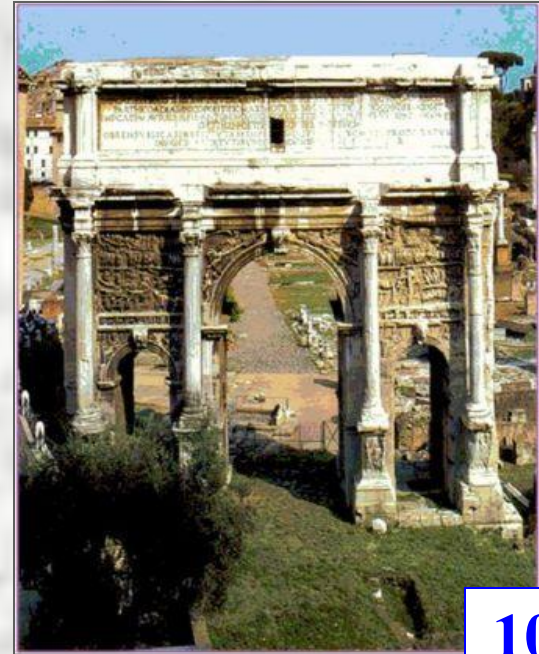
7



8



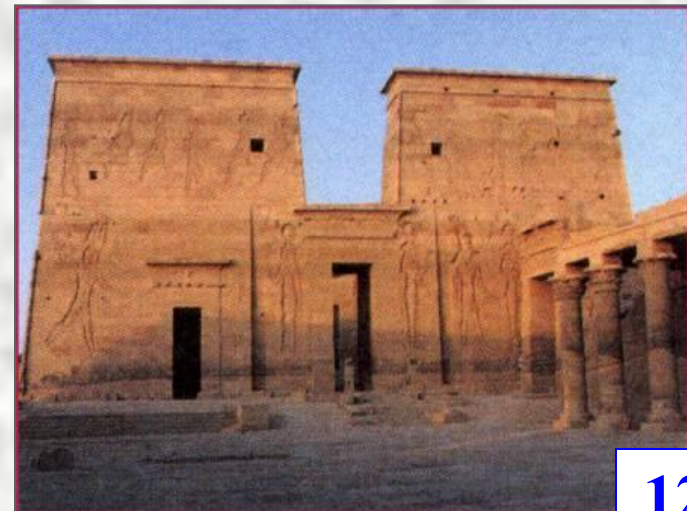
9



10



11



12



13



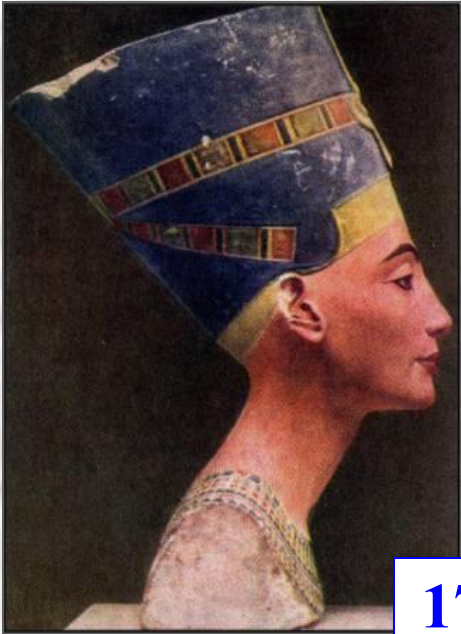
14



15



16



17



18



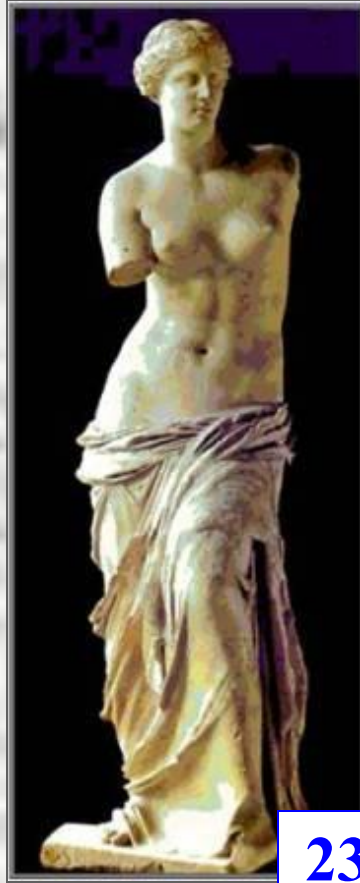
19



20



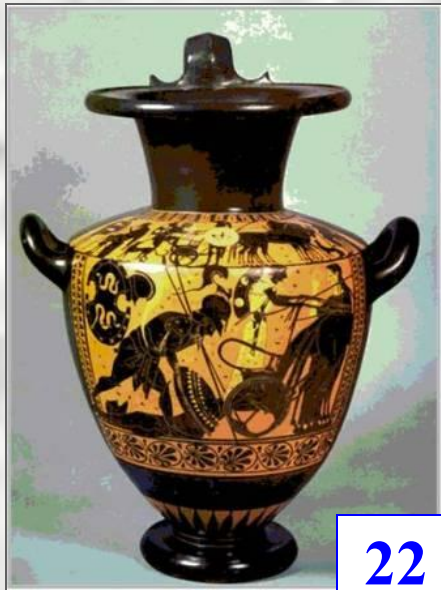
21



23



24



22



25

II. К какой культурной эпохе можно отнести эти высказывания?

- 1. Человек – венец творенья, он подобен богам.**
- 2. Все виды искусства объединены в обрядовых действиях, синкретичны.**
- 3. Одна из задач искусства – подготовка человека к жизни после смерти.**
- 4. Идея величия империи, призванной господствовать над народами, воплотилась в монументальных памятниках архитектуры.**

III. К какой эпохе можно отнести эти особенности искусства?

- 1. Архитектурные постройки имеют строгую геометрическую форму, гладкую отшлифованную поверхность, стены украшены фресками и надписями, описывающими жизнь царей и богов.**

III. К какой эпохе можно отнести эти особенности искусства?

2. Архитектурные постройки в форме базилики, имеют большое количество колонн, стены и фасад зданий украшены барельефами и скульптурами.

III. К какой эпохе можно отнести эти особенности искусства?

3. Постройки складываются из природных материалов, необработанного камня.

III. К какой эпохе можно отнести эти особенности искусства?

4. Архитектурные постройки из бетона, огромных размеров, в форме ротонды (круглая постройка, перекрытая куполом) с большим количеством арок (аркады).

III. К какой эпохе можно отнести эти особенности искусства?

- 5. Изображение людей, богов и животных символическое, плоское, фаснопрофильное.**
- Размер изображения зависит от социального положения и знатности того, кого изображают.**

III. К какой эпохе можно отнести эти особенности искусства?

6. Изображение реальных людей (полководцев, императоров) со всеми достоинствами и недостатками внешности.

III. К какой эпохе можно отнести эти особенности искусства?

7. Изображение людей и животных в действии, во время охоты. Рисунок плоский схематичный.

III. К какой эпохе можно отнести эти особенности искусства?

8. Изображение людей, богов и животных реалистичное, объемное (в скульптуре), совершенное в своей природной красоте.

Карта памяти «Искусство Древнего мира»



**Составь «Карту памяти» по пройденным
темам.**

**Используй термины, изученные на уроках
и собственные слова-ассоциации.**

