

**Предмет:
Обществознание**

***Тема 10. Что значит
«культура»?***

**Канд. ист. наук, доцент кафедры философии и истории
Сивых Надежда Леонидовна**

- **Понятие культуры, сферы ее развития.**
- **Разновидности культуры: субкультура и контркультура.**
- **Виды культуры: элитарная, народная, массовая.**
- **Искусство, его виды и т п**
- **Религия – закономерный результат развития культуры.**
Подходы к изучению религии: теологический, философский, научный. Атеизм.
- **Ранние формы религии: тотемизм, магия, фетишизм, анимизм.**
- **Современные формы: национально-государственные религии**
- **Мировые религии: христианство, буддизм, ислам.**
- **Понятие морали как специфической сферы культуры.**
Происхождение и развитие норм морали. Моральные требования и представления. Моральный идеал.

1. Что такое «культура»? Как проявляется культура?

Культура – это процесс духовной и материальной деятельности человека , а также результаты этой деятельности, образующие совокупность общественно-значимых ценностей.

культура

```
graph TD; A[культура] --- B[материальная]; A --- C[духовная]; A --- D[художественная]
```

материальная

духовная

художественная

материальная

Материально
е
преобразова
ние
человека,
природы,
общества

духовная

Духовное
преобразова
ние
человека,
природы,
общества
(знания,
ценности,
проекты)

художественная

Художестве
нное
преобразова
ние
человека,
природы,
общества
(произведен
ия
архитектуры
и искусства)

**2. К какой разновидности культуры мы относимся :
срединной, субкультуре,
контркультуре.**

ДОМИНИРУЮЩАЯ КУЛЬТУРА – совокупность ценностей, верований, традиций и обычаев, которыми руководствуется большинство членов общества.

СУБКУЛЬТУРА – часть общей культуры, система ценностей, традиций, обычаев присущих данной группе

Ценности и традиции субкультуры не противоречат доминирующей культуре

Примеры субкультур:

- профессиональная
- молодежная
- студенческая



КОНТРАКУЛЬТУРА – разновидность субкультуры, которая не просто отличается от доминирующей культуры, но и противостоит ей, находится в конфликте с господствующими ценностями

Примеры
контркультур:

- Жиппи
- Секты
- Скинхэды
- Террористы

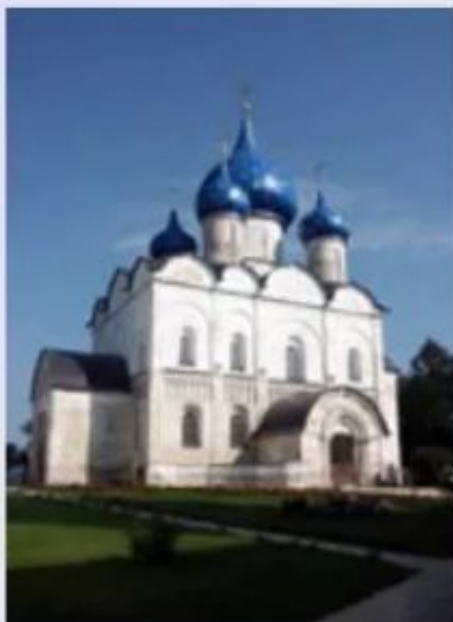


3. Наше отношение к культуре: элитарной, народной, массовой

- а. Знакома – не знакома?
- б. Постигается ли сейчас (в каких формах: творчество, знакомство с произведениями, авторами, стилями) – не постигается?
- в. Близка – не близка (что вызывает приятие, а что отторжение)?



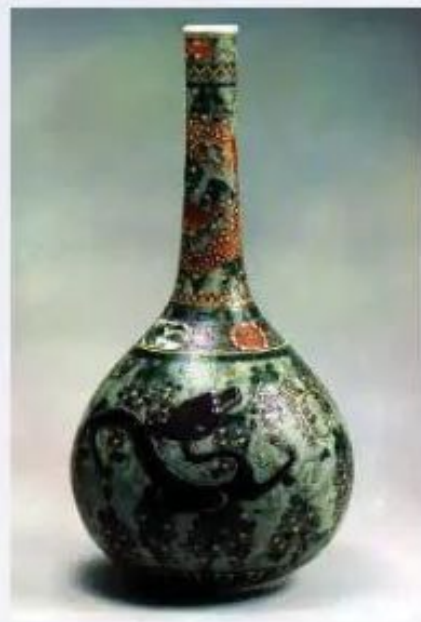
**Дискобол, Греция,
V-IV вв. до н.э.**



**Рождественский
собор, Суздаль, XIII в.**



**Мадонна с младенцем,
Леонардо да Винчи, 1478
г.**



**Сосуд с драконом,
Китай, XVII-XVIII вв.**

Направления развития массовой культуры:

○ ТЕЛЕВИДЕНИЕ, ЖУРНАЛЫ, РЕКЛАМА



История Обычаи и традиции

Национальный костюм
Творчество (танец, песня)
Национальная кухня



4. Как искусство проявляется в нашем мире?

- **Виды искусства :**
- **изобразительные**
- **Неизобразительные**

- **пространственные**
- **временные**
- **пространственно- временные**

Выразительные искусства

Изобразительные

- Живопись
- Скульптура
- Графика



Неизобразительные

- Архитектура
- Декоративное искусство
- Дизайн



Пространственные (пластические) ВИДЫ ИСКУССТВА

Выразительные искусства

Изобразительные

- Живопись
- Скульптура
- Графика



Неизобразительные

- Архитектура
- Декоративное искусство
- Дизайн



Музыка

**вокальная
инструментальная**

Литература

**фольклор
проза
поэзия**

Временные или динамические виды искусства:

выразительные искусства

МУЗЫКА

ЛИТЕРАТУРА

ВОКАЛЬНАЯ И ИНСТРУМЕНТАЛЬНАЯ

Фольклор

Проза

Поэзия





→ Театр
→ Кино
→ Танец
→ Цирк



Пространственно-временные искусства

Изобразительные искусства

Изобразительные искусства



Театр

Кино

Танец

Цирк



5. Религия – закономерный результат чего?

Главные подходы к изучению религии

Богословско-теологический

Научный

Философский

рассматривает религию «изнутри»

изучает религию «извне»

изучает религию «извне»

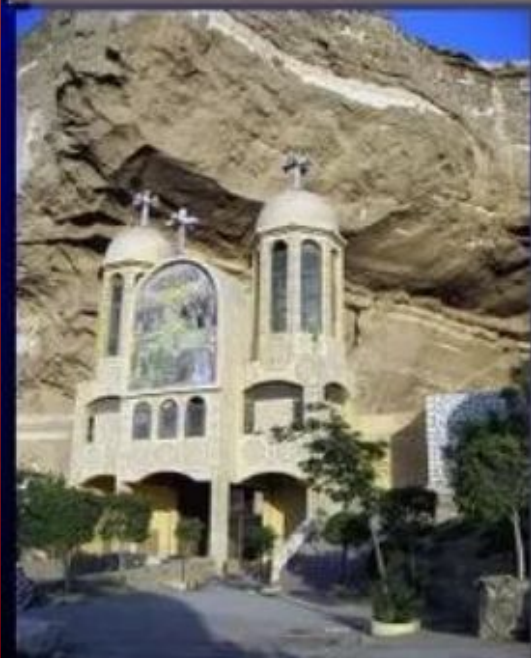
РЕЛИГИОЗНАЯ ФИЛОСОФИЯ

КОНЦЕПЦИИ ВОЗНИКНОВЕНИЯ РЕЛИГИИ

РЕЛИГИОЗНАЯ

ТЕОЛОГИЧЕСКАЯ

Религия, как и человек была создана Богом, который дал людям знания о себе, правилах поклонения и об устройстве религиозной организации



НАУЧНАЯ

ИСТОРИЧЕСКАЯ

Религия – плод исторического развития человечества
(И.Бахофен, Ф.Баур, Э.Ренан)

ПСИХОЛОГИЧЕСКАЯ

Религия – психофизиологическая функция человека, мировые архетипы
(З.Фрейд, К.Юнг)

СОЦИОЛОГИЧЕСКАЯ

Религия вызвана потребностью общественного развития
(И.Кант, О.Конт, М.Вебер)

МИФОЛОГИЧЕСКАЯ

Религия – следствие мифологических аллегорий, отражающих окружающий мир
(М.Мюллер, Дж.Фрейзер)

МАРКСИСТСКАЯ

Религия появилась вследствие невозможности рационально объяснить наблюдаемые природные явления; человек представлял их как проявление воли разумного начала; высшим силам приписывались человеческие эмоции и поступки, взаимодействие между этими силами переносилось на соответствующую им организацию общества
(К.Маркс, Ф.Энгельс, В.Ленин)

АНТРОПОЛОГИЧЕСКАЯ

Религия вызвана страхом, страх породил богов
(Демокрит, Б.Спиноза, Л.Фейербах, Э.Тейлор)

Атеизм — это система взглядов и убеждений, отрицающая существование Бога, каких-либо сверхъестественных сил.

6. Ранние (родоплеменные) религии исчезли?

Ранние религии

```
graph TD; A[Ранние религии] --> B[Магия (колдовство)]; A --> C[Тотемизм (поклонение животному или растению как своему мифическому предку)]; A --> D[Фетишизм (поклонение неодушевленным предметам, наделенным сверхъестественными свойствами)]; A --> E[Анимизм (вера в духов и душу как в общую одухотворенность природы)];
```

Магия
(колдовство)

Тотемизм
(поклонение животному или растению как своему мифическому предку)

Фетишизм
(поклонение неодушевленным предметам, наделенным сверхъестественными свойствами)

Анимизм
(вера в духов и душу как в общую одухотворенность природы)

**7. Национально-
государственные
религии: усложнившийся
культ + усложнившееся
искусство?**

Национально-государственные религии

Иудаизм
(евреи)



Индуизм
(Индия)



Джайнизм
(Индия)



конфуцианство
(Китай)



синтоизм
(Япония)



пав
рсиязм
(И
ран)



道

даосизм
(Китай)

- 1) возникли в период разложения родового строя и возникновения классового
- 2) поклонение богам – покровителям своего народа
- 3) сложная обрядность с элементами национальной культуры
- 4) оформился особый слой служителей

8. Мировые религии:

**- усложнившийся культ +
усложнившееся
искусство?**

-

Мировая религия - религия, распространившаяся среди народов различных стран и континентов.

Буддизм



Махаяна
Хинаяна

Христианство



Католицизм
Православие
Протестантизм

Ислам



Суннизм
Шиизм

Признаки мировых религий

огромное число последователей во всем мире

пропагандистская активность

эгалитарность (проповедуют равенство всех людей)

космополитичность (носят наднациональный характер)

9. Этические представления о добром и злом связаны с эстетическими представлениями о прекрасном и безобразном, возвышенном и низменном? (Примеры в искусстве)

Этика - это наука, которая рассматривает поступки и отношения между людьми с точки зрения представлений о добре и зле.

МОРАЛЬ

(лат. *moralis* - нравственный; *mores* - нравы)

- особая форма общественного сознания, способ регуляции поведения людей в обществе

НРАВСТВЕННОСТЬ

- совокупность душевных качеств человека

10. Может быть, новая мораль?

«+» ИЛИ «-» :

- **Искусственное изменение погоды?**
- **Санкционированное государством использование биометрических данных (в суде, на рабочем месте и т.п.)?**
- **Искусственный интеллект, принимающий этические решения (в зависимости от сферы его работы - кого спасать, чему учить и т.п.)?**
- **Использование «допинга» для**