

# МАСТЕР - КЛАСС

[VK.COM/NATALIV\\_NADEZHDAВ](https://vk.com/nataliv_nadezhdab)

Вяжем летнюю блузу

крючком

Коллекция «Морской бриз»



ЛЕТНЯЯ БЛУЗА ИЗ  
КОЛЛЕКЦИИ  
«МОРСКОЙ БРИЗ»

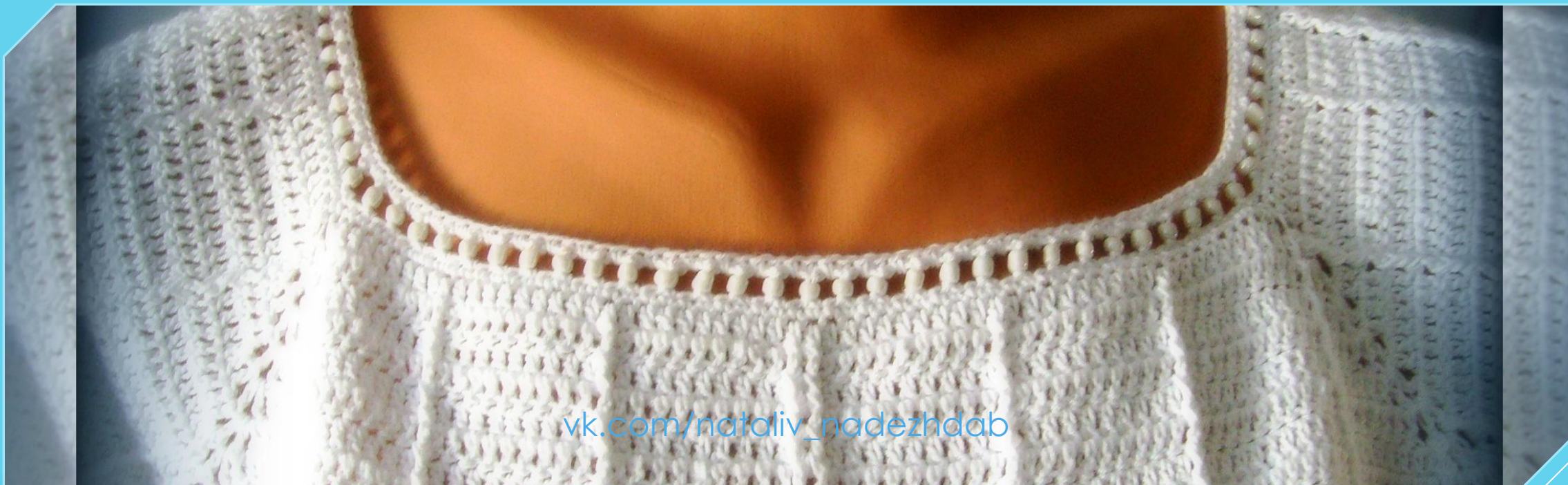
ОТ NATALIY V

[VK.COM/nataliy\\_nadezhda](https://vk.com/nataliy_nadezhda)

# НАМ ПОТРЕБУЕТСЯ

- ▶ Пряжа «Нико» 300г белого цвета
- ▶ Непрозрачный бисер перламутровый, белый жемчужный
- ▶ Крючок № 2





[vk.com/nataliv\\_nadezhdab](https://vk.com/nataliv_nadezhdab)

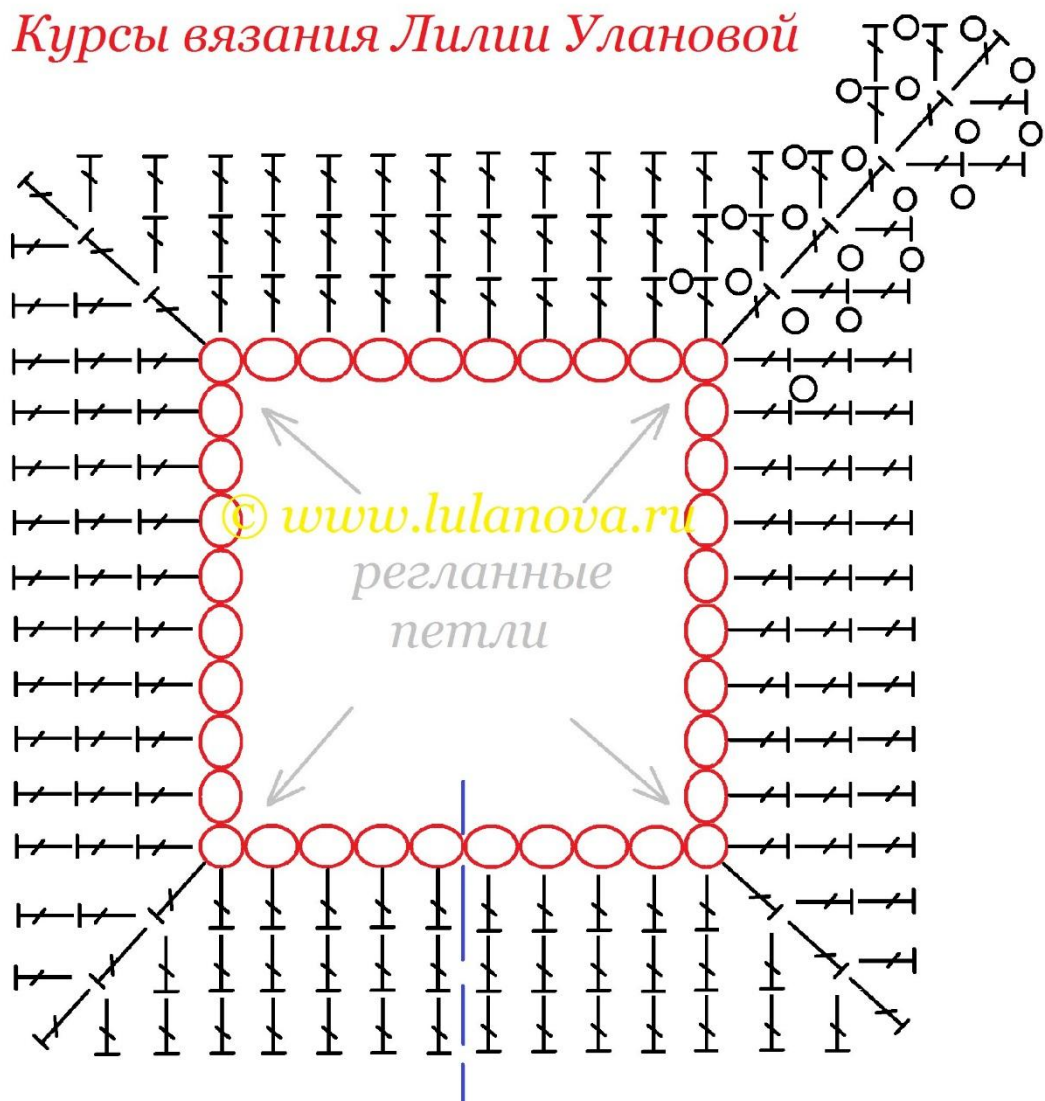
Данная модель связана самым простым способом вязания – реглан.

Реглан крючком сверху:

Делаем расчет для реглана: Распределяем воздушные петли так, чтобы на полочку приходилась одна третья часть, на спинку - одна третья часть и на рукава — одна третья (по одной шестой на каждый рукав), на линии реглана - по 5 воздушных петель.

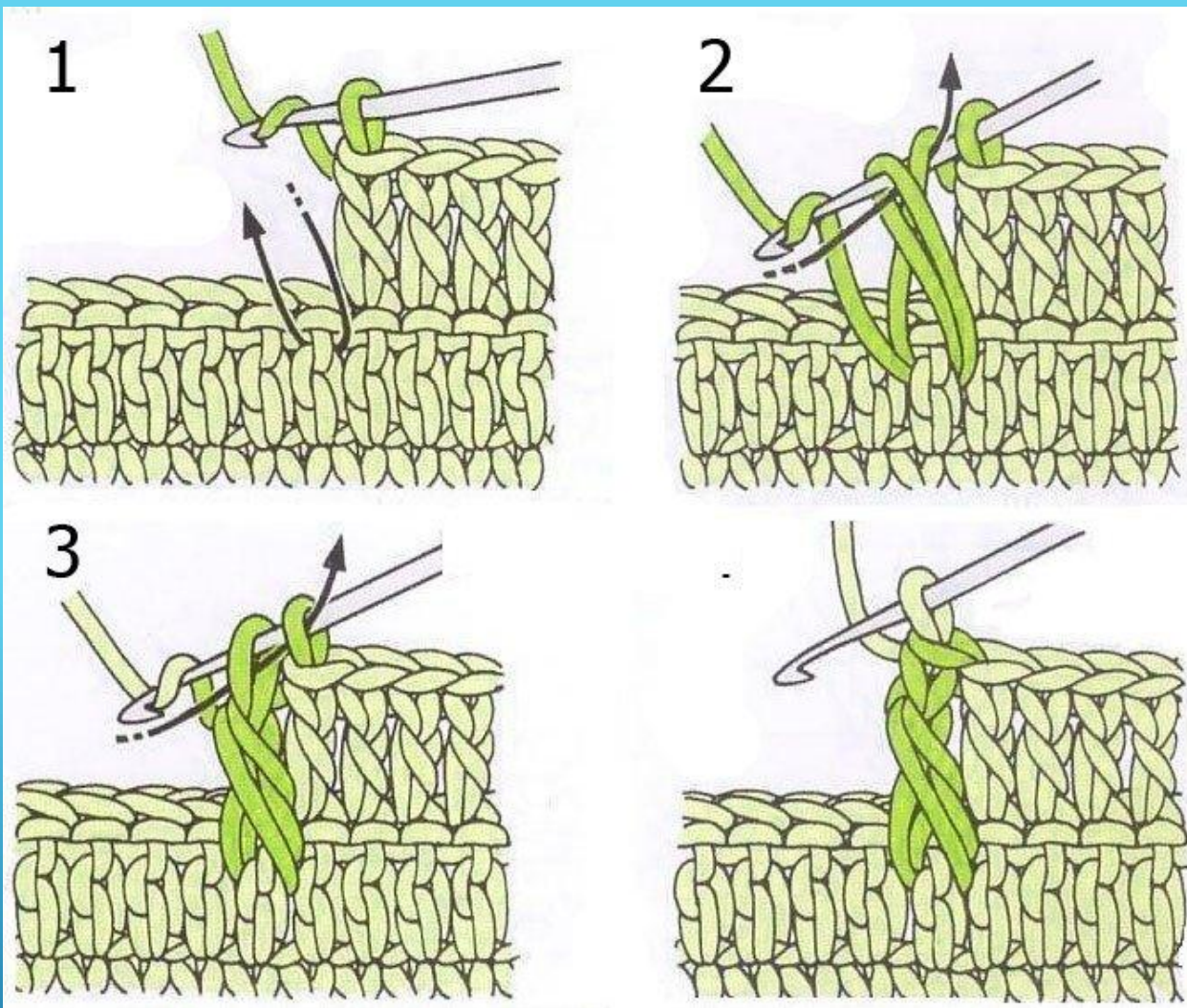
Таким образом, для расчета мы должны взять 3 одинаковых части из воздушных петель и 4 петли для четырех линий реглана.

Курсы вязания Лилии Улановой



## СХЕМА РЕГЛАНА

Для того чтобы линии реглана получились воздушными воспользуемся схемой вязания от Лилии Улановой. В угловую петлю провязываем 3 ССН через воздушные петли: ВП, затем ССН, ВП, ССН, ВП, ССН, ВП

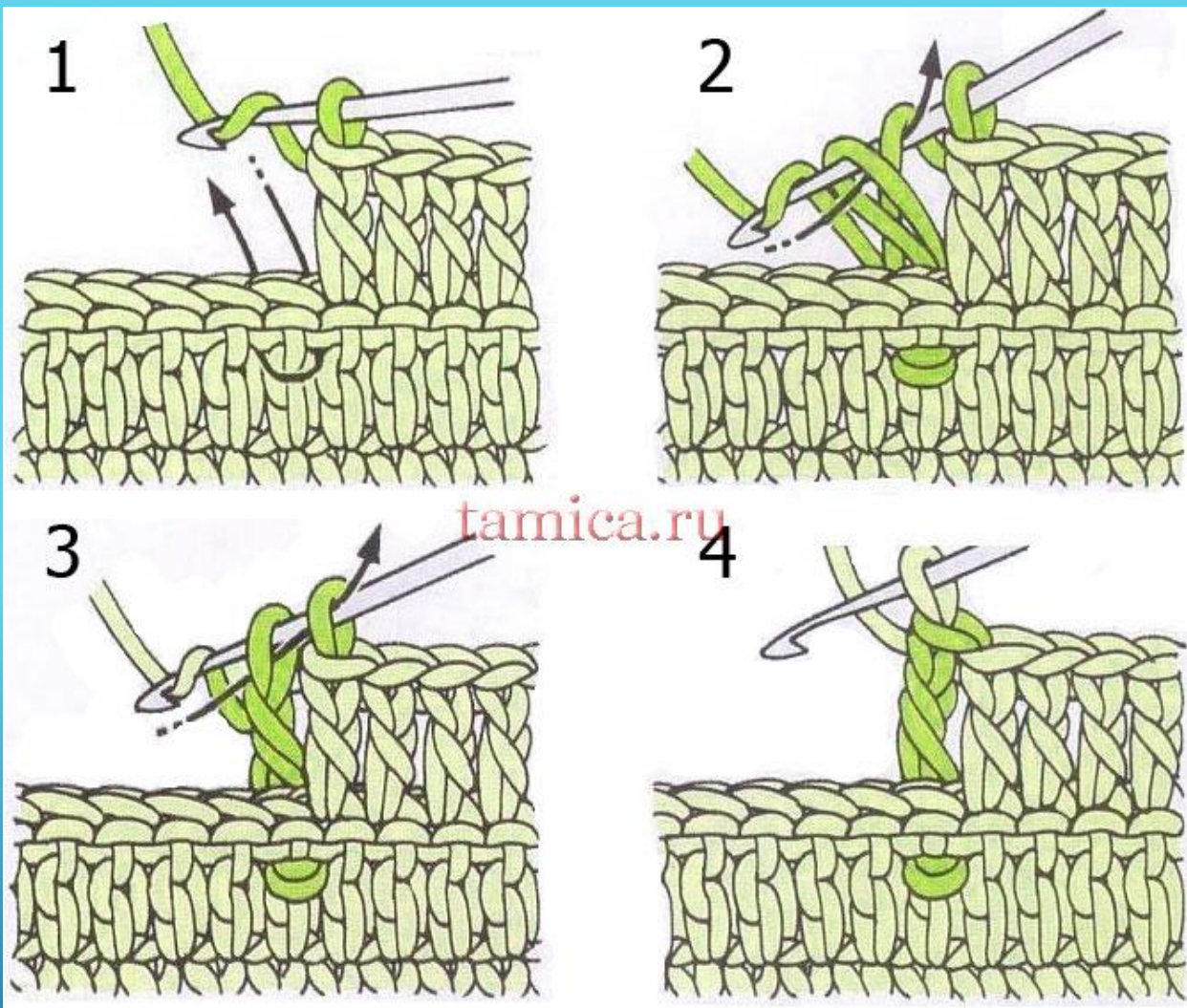


## ПОЛОТНО МОДЕЛИ

Вязание основного полотна:

Узор состоит из обычных столбиков с накидом (ССН)

Выпуклых(лицевых) столбиков-делаем накид на крючок, затем вводим крючок под ножку столбика предыдущего ряда справа налево с лицевой стороны работы и вытягиваем петлю, провязываем.



## ПОЛОТНО МОДЕЛИ

В изнаночных рядах будем вязать вогнутые (изнаночные) столбики-делаем накид на крючок, крючок вводим под ножку столбика предыдущего ряда справа налево с изнаночной стороны работы, вытягиваем петлю на изнаночную сторону и провязываем столбик.

# БЕЛАЯ БЛУЗА

СЕРЕДИНА



30н

ОБЩЕЕ ЧИСЛО ПЕТЕЛЬ  
184н  
60-СПИНКА  
60-ПЕРЕД  
ПО 30 РУКАВА  
4н - ЛИНИИ РЕГЛАНА

• - ВП  
† - ССН  
J - ВЫПУКЛЫЙ ССН  
t - ВОГНУТЫЙ ССН

Nataliy V

60н

1н

Этапы работы:

Вяжем 184 ВП.

**1р.** Вяжем ССН следующим образом – 30 ССН спинки, затем провязываем линию реглана - в одну ВП 1 ССН, 2 ВП, 1 ССН.

30 ССН рукав, повторяем линию реглана

60 ССН переда, повторяем линию реглана.

30 ССН рукав и линия реглана

30 ССН спинки.





## ЭТАПЫ РАБОТЫ

Провязав 1-й ряд , соединяем его в кольцо.

Далее вяжем по кругу.

Почему соединение на спинке?

По центру переда и спинки идут рельефные столбики, замыкая ряд на спинке, мы маскируем место соединения за счет рельефного столбика.

Небольшая хитрость: когда мы замкнули ряд, провязываем 3 ВП для подъема , затем провязываем 1 рельефный ССН в последний столбик предыдущего ряда , 3 ВП должны остаться с изнаночной стороны изделия, их мы используем только для подъема, их не должно быть видно на полотне изделия.

[vk.com/nataliv\\_nadezhdab](https://vk.com/nataliv_nadezhdab)



## ЭТАПЫ РАБОТЫ

**2 р.** Вяжем по схеме- 1\2 спинки: 1 рельефный ССН, 9 ССН, повторяем 1\9 до линии реглана.

Рукав : 1 рельефный ССН, 8ССН, 1 рельефный ССН, 5 ССН, 2 рельефных ССН, 5\1\8\1, линия реглана.

Перед: 1 рельефный ССН, 9 ССН, повтор 3 раза, в середине провязываем 2 рельефных ССН, 9\1\9\1\9\1, линия реглана.

Рукав. Линия реглана.

Вторая часть спинки.

Линия реглана: 2 ВП в следующем ряду провязываем ССН.

ВП ,которая расположена в середине, служит для расширения реглана, её мы провязываем так – ВП,ССН, ВП, ССН,ВП

[vk.com/nataliv\\_nadezhdab](https://vk.com/nataliv_nadezhdab)



## ЭТАПЫ РАБОТЫ

Провязав 23 ряда ( не забываем провязывать рельефные столбики через каждые 9 ССН), соединяем линии реглана и вяжем по кругу до нужной длины. В нашем случае 56 рядов. Общее количество рядов – 79.

При этом делаем убавление в области боковых швов – когда мы замкнули линии реглана ,у нас получилось 19 ССН между рельефными столбиками.

Убавление: в каждом ряду убавляем 2раза, т.е 19ССН, следующий ряд – 17 и так до тех пор, пока между рельефными столбиками не будет 7 ССН.

В начале вязания у нас раппорт состоял из 10 столбиков -1 рельефный столбик и 9 ССН, постепенно делаем сужение так, чтобы раппорт состоял из 8 столбиков – 1 рельефный и 7 ССН. Для этого симметрично убавляем – в 22 ряду делаем убавку 4 раза – 2 убавки перед, 2 убавки спинка. Затем в 26 ряду и так через каждые 3 ряда, пока в каждом раппорте не будет по 7 ССН.

[vk.com/nataliv\\_nadezhdab](https://vk.com/nataliv_nadezhdab)



*Nataliy V*

## ЭТАПЫ РАБОТЫ

Начиная с 70 ряда, ввязываем бисер, для этого заранее нанизав его на нитку. Провязываем бисер в изнаночных рядах, т.е. бисер при вязании остается за работой.

70 ряд вяжем СБН, добавляя по одной бисеринке в каждом рельефном столбике, бисеринки как бы завершают линию рельефа.

71 ряд вяжем все ССН.

72 ряд провязываем также СБН, по 2 бисеринки.

73 ряд – ССН.

74 ряд – СБН по 3 бисеринки.

75 ряд – ССН.

76 и 78 ряды бисер провязываем так – 1 СБН, 1 бисеринка и т.д.

79 ряд провязываем без бисера СБН.

[vk.com/nataliy\\_nadezhdab](https://vk.com/nataliy_nadezhdab)



[vk.com/nataliv\\_nadezhdab](https://vk.com/nataliv_nadezhdab)



Рукава: от начала вязания по линии реглана провязываем 23 ряда , после замыкания  
повязываем ещё 3 ряда.

Убавление: в начале мы распределяли так - 1 рельефный ССН, 8ССН, 1 рельефный ССН, 5  
ССН, 2 рельефных ССН, 5\1\8\1, линия реглана.

В 26 ряду должно получиться так- 1\2 рукава – 2 рельефных ССН,4 ССН,6\1\6\1\6\1\6\1\8.

Считать от середины рукава.



## ОТДЕЛКА

Горловину и рукава обвязываем СБН, затем вяжем бисер, не нанизывая бисеринки на нить.

Для этого понадобится дополнительная нить любого цвета для сбора открытых петель.

Провязываем СБН, затем провязывая следующий СБН, протягиваем нить через бисеринку, у нас получилась открытая петля. Дополнительную нить продеваем через открытую петлю, чтобы продолжить работу.

Затем снова провязываем СБН и СБН с бисеринкой, не забывая нанизывать открытые петли на дополнительную нить.

Последний ряд отделки: для подъема провязываем 3 ВП и вяжем ряд СБН, постепенно убирая дополнительную нить. Замыкаем ряд.

Прячем концы нити.

[vk.com/nataliv\\_nadezhdab](https://vk.com/nataliv_nadezhdab)

# “ ЛЕТНЯЯ БЛУЗА ИЗ КОЛЛЕКЦИИ «МОРСКОЙ БРИЗ» ”

[vk.com/nataliv\\_nadezhda8](http://vk.com/nataliv_nadezhda8)

При создании мастер-класса использовались:

Схема реглана от Лилии Улановой,

Описание вязания рельефных столбиков – сайт «Вязальная шкатулка»

<http://liliyaulanova.blogspot.ru/>

<http://lulanova.ru/>

<http://tamica.ru/page/relefnye-stolbiki>