



Цветотипы внешности

Студентка :

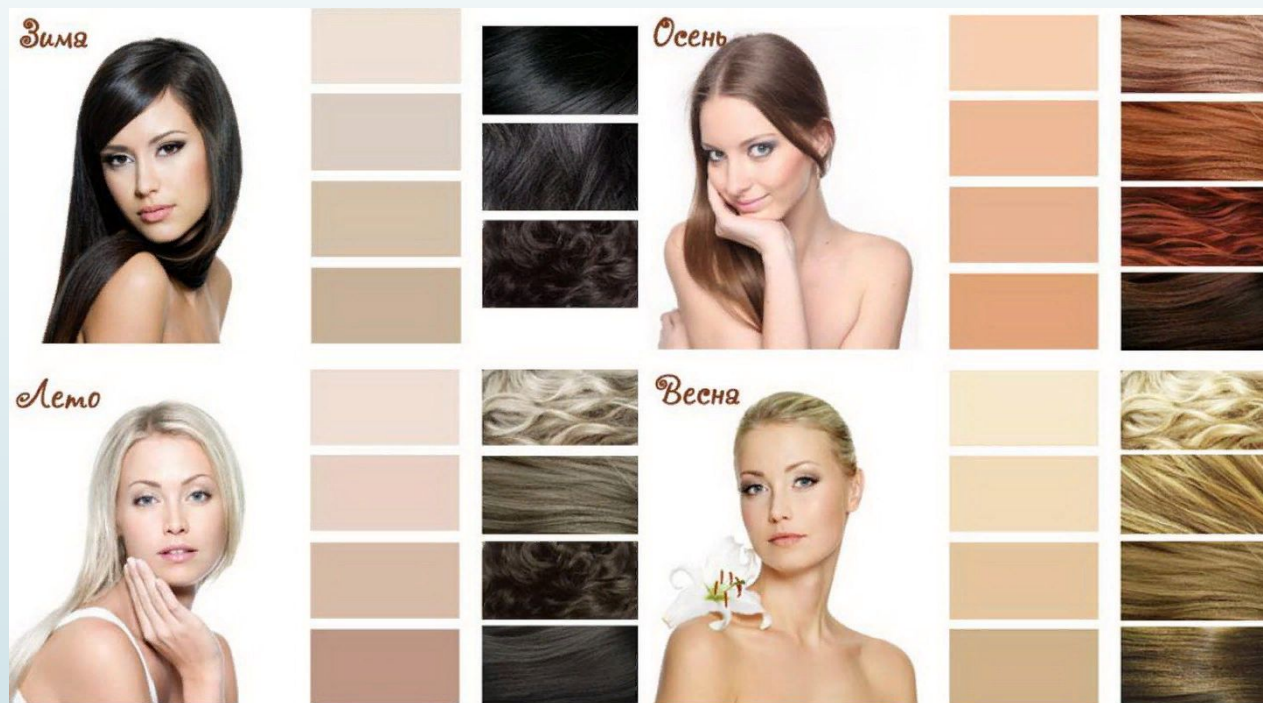
Суханова Арина

Группы:

301-ТЭУ

Цветотип

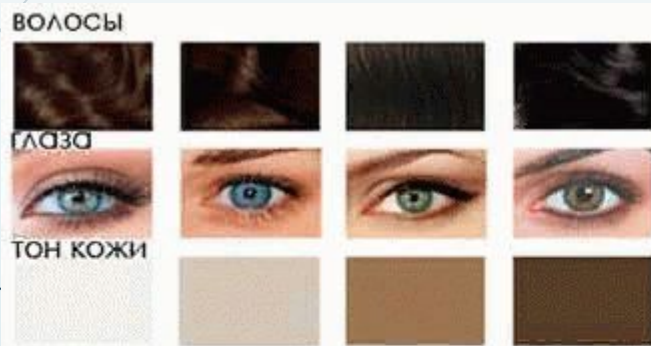
□ – это набор полутонов и оттенков, идеально подходящих под основные черты лица женщины. О том, какой типаж вы представляете, полезно знать всем, а не только визажистам и косметологам. Это знание поможет подбирать одежду и избегать ошибок с приобретением неподходящей косметики. Хотя многие дамы прекрасно подбирают средства для себя, даже не зная «свою» схему.



Зима

-единственный цветотип, который не портит черно-белая гамма. От насыщенных, ярких оттенков (оранжевого, ярко-зеленого, желтого) лучше отказаться в пользу темно-розовых (малинового, рубинового, бордо), чернильно-фиолетового, бирюзового и кофейного оттенков.

- Это – высокая контрастность. Брови и волосы значительно темнее кожи.
- Этот тип внешности наиболее часто встречается в восточных странах. Носители этого цветотипа — смуглокожие брюнетки или глубокие шатенки. Цвет глаз — темно-карий.
- В зависимости от степени контраста цвета волос и кожи в «зиме» выделяют два подтипа — контрастный и неконтрастный. Для контрастной зимы характерны иссиня-черные, чаще прямые волосы, очень светлая, с голубоватыми прожилками кожа и прозрачно-голубые либо темно-карие глаза. Полная противоположность такому «морозному» варианту — неконтрастная зима: темные густые, часто вьющиеся волосы с шоколадным или медным отливом, оливково-серая кожа и карие либо зелено-карие глаза.



Глаза: голубые, синие, серые, серо-синие, редко - карие.
Волосы: тёмно-русые, шатен, чёрные. Иногда - пепельные.
Кожа: светлая или очень светлая, зачастую с персиковым оттенком.

Яркая Зима



Глаза: чёрные, тёмно-карие, серо-карие.
Волосы: тёмные оттенки русого, шатен, чёрные.
Кожа: бежевый оттенок, можно встретить светлый холодный тон.

Темная Зима

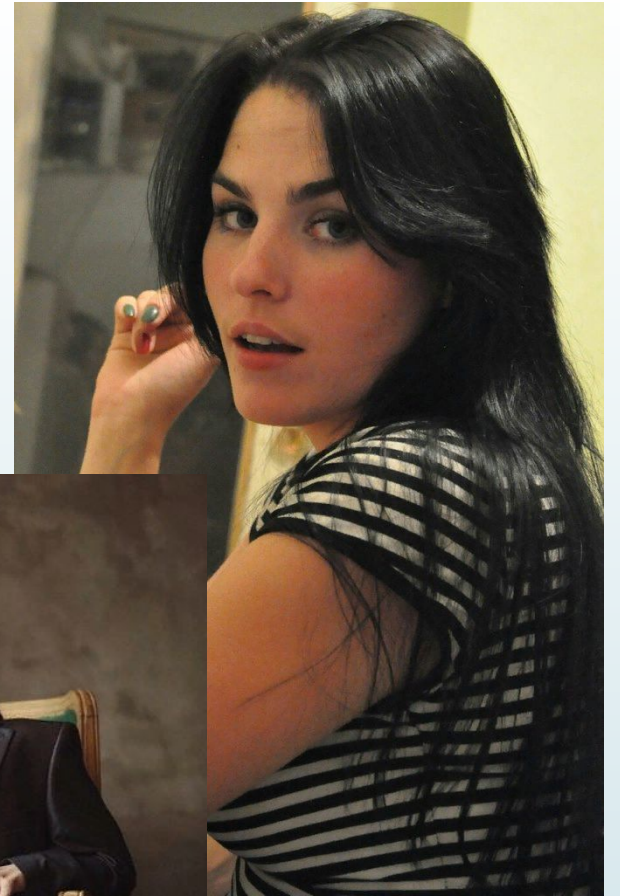


Глаза: серые, синие, сине-зелёные, голубые, карие.
Волосы: пепельных оттенков, шатен, тёмно-русый, чёрный.
Кожа: имеет светлый оттенок, на который отлично ложится загар

Холодная Зима



- Беспроегривный макияж для Зимы — контрастный
- При акценте на губы следует воспользоваться яркими, чистыми оттенками помады сливового или вишневого, малинового или сиреневого, холодного розового (фуксии) или темно-красного цвета. Это же правило касается теней и румян — исключительно холодные цвета.
- Зато не стоит игнорировать создание четких контуров глаз и линии губ. Эта графичность позволяет визуально выделить достоинства зимнего цветотипа.
- Брови и ресницы предпочтительны черного цвета для «зим»-брюнеток и пепельного — для блондинок.
- Яркий подбор красок для мейкапа «зимним натурам» обязателен, но наносить их нужно немного. Главное — уловить игру тонов. В цветовой палитре преобладает розовый, гармонирующий с серым или белым цветом, а также синий, голубой, фиолетовый и изумрудно-зеленый.
- Неподходящие оттенки
- Теплые оттенки красного: оранжевый, цвет красной рыбы;
- Теплые синие: бирюзовый, цвет морской волны.
- Не подходят слишком насыщенные теплые желтые и сочные зеленые оттенки: желточный, медовый, насыщенный салатный, бирюзовый, цвет морской волны.
- Стоит отказаться от теплых коричневых оттенков: цвета молочного шоколада, верблюжьего, кирпичного. Дымчато-голубые, розовые с примесью серого, оттенок какао.



Рекомендуемый макияж

□ 1. ХОЛОДНАЯ ЗИМА

- Этот цветотип называют еще Яркой Зимой. Его ключевая особенность – контраст:
- Цвет волос черный и даже иссиня-черный, тёмно-каштановый и темно-пепельный, платиновый блонд с истинным холодным подтоном. Никаких красноватых или рыжеватых оттенков!
- Кожа белоснежная, возможно, с голубоватой ноткой или холодного оливкового тона.
- Глаза всегда яркие, чистых, глубоких, холодных тонов – голубые, синие, фиолетовые, темно-серые.

□ 2. ЯСНАЯ ЗИМА

- Девушки и женщины цветотипа Ясная или Чистая Зима отличаются ярким цветом глаз или глубоким оттенком волос:
- Цвет волос от медного до темно-коричневого и черного с синевой;
- Молочная или светло-бежевая кожа;
- Ярко-синие, фиолетовые или даже изумрудно-зеленые глаза.

□ 3. ГЛУБОКАЯ ЗИМА

- Цветотип Глубокая Зима, который также носит название Темной Зимы или Южной, отличается от предыдущих подтипов тем, что его представительницы могут иметь более темный, теплый оттенок кожи, который легко становится еще темнее под воздействием солнечных лучей:
- Темно-коричневые, черно-коричневые или серо-стальные оттенки волос;
- Цвет кожи светло-бежевый, бежевый, оливковый;
- Глаза черные, черно-карие, карие, темно-ореховые.

Лето

- – самый мягкий и нежный из всех цветовых направлений внешности. Он характерен для типажа средней полосы, а потому является самым распространенным в России. Для него характерно отсутствие контрастности, спокойствие, приглушенность красок. Именно благодаря этому у большинства обладательниц летнего типа во внешности прослеживается особый аристократизм и женственность.
- Летний цветотип, по наблюдениям специалистов, наиболее распространен среди россиянок.
- В летнем цветотипе большое значение имеет степень контрастности оттенков кожи и волос. Чем светлее кожа и темнее волосы, тем контрастнее будет «лето». Соответственно в нем выделяют три подтипа — контрастный, средний и неконтрастный.
- У людей этого цветотипа русые либо пепельные волосы, серые, зеленые, водянисто-голубые или светло-карие глаза и светлая кожа — сероватая или оливковая, с близко расположенными сосудами и покраснениями.



Глаза: светлые оттенки зелёного, голубого и серого, а так же серо-голубые или серо-зелёные.
Волосы: шатен, все оттенки русого.
Кожа: светлая или слегка смуглая. Встречается оливковый, розовый и персиковый оттенок кожи.

Холодное лето



Глаза: зелёно-карие, серые, серо-зелёные.
Волосы: шатен, русый, тёмные оттенки русого.
Кожа: не очень смуглая, но и не очень светлая - с оливковым подтоном.

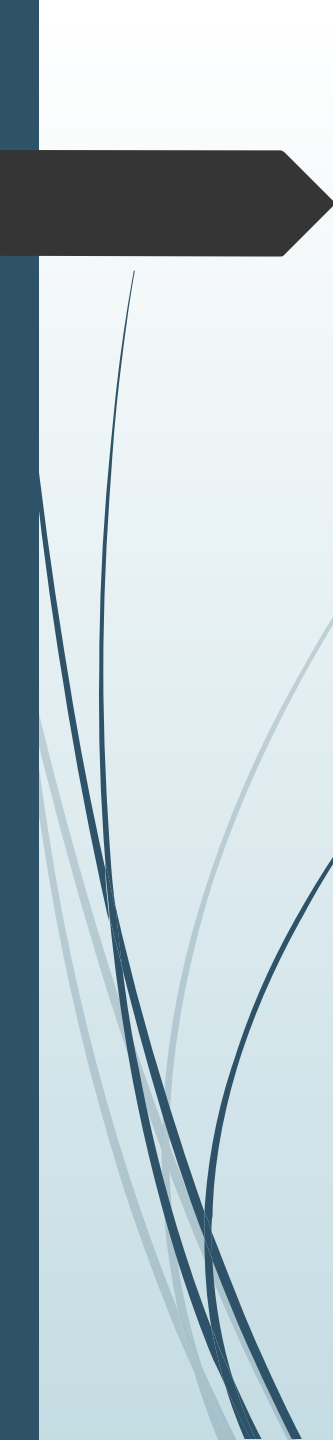
Мягкое лето



Глаза: светлые оттенки зелёного, голубого и серого.
Волосы: холодные блондинистые оттенки, льняной, светло-русый и пшеничный цвет
Кожа: светлая, с персиковым оттенком.

Светлое лето



- 
- Людям летней «масти» подходят спокойные, приглушенные, неяркие тона — разные оттенки серого, голубой, фиолетовый (от светлой сирени до насыщенной сливы) и розовый.
 - Из украшений — серебряные и «тускло-жемчужные» изделия.
 - Неподходящие оттенки:
 - Черный, теплые оттенки красного: оранжевый, цвет красной рыбы;
 - Не подходят слишком насыщенные желтые и сочные зеленые: желточный, медовый, насыщенный салатный.
 - Стоит отказаться от теплых коричневых оттенков: цвета молочного шоколада, верблюжьего, кирпичного, а также ядовитых зимних цветов: фуксии, индиго, цвета лимонной корки. Вообразите фруктовый лоток: красный помидорный цвет следует исключить, он слишком желтоват; малиновый же, напротив, имеет слегка голубоватый красный оттенок, этот тон как раз для вас. Цвет арбузной мякоти — тоже как специально для вас создан! Морковного вам следует сторониться, но зато спелая вишня со всей ее голубоватой полнотой красного вам пойдет. Если вам нравится темно-красное, то, пожалуйста: цвет красного вина — ваш.
 - Любой дымчато-голубой (вообще, застиранная джинсовая голубизна — это ваш цвет!), равно как и голубоватая зелень светлой бирюзы до самых темных ее оттенков.
 - Красивейший парадный цвет для лета – изумрудный, или сложный зеленый, с примесью черного или серого.





Рекомендуемый Макияж

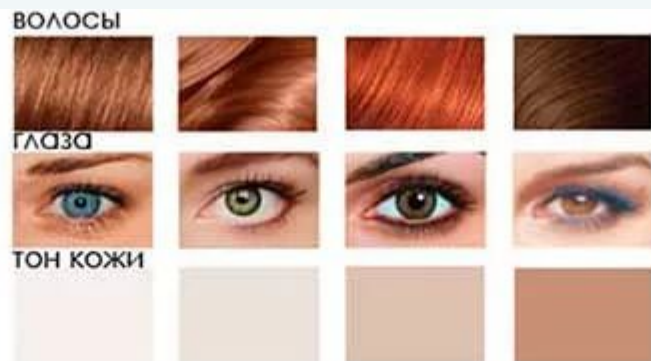
- можно сделать легкий мейкап с использованием минимального количества косметики, при этом выглядеть естественно. Этот совет следует принять к сведению и при создании дневного макияжа. Если вы относитесь именно к такому типуажу, то в вашем арсенале средств должны присутствовать только продукты холодных оттенков. Не стоит думать, что они оттолкнут окружающих. Напротив - с их помощью вы сможете создать прекрасный образ, который будет притягивать к себе максимум внимания.

Весна

- Весенние девушки имеют особо нежную внешность – их природные краски представлены светлыми и теплыми оттенками. Контраст между кожей и глазами незначительный (кроме чистого колорита). Тип внешности Весна имеет такие особенности:
- Кожа тонкая, бархатистая, чувствительная к УФ-лучам. Под солнцем становится красной, легко сгорает. На щеках часто появляется румянец. Если девушка-Весна относится к яркому или теплому колориту и имеет темную кожу, загар ложится бронзовым оттенком.
- На носу и щеках часто появляются веснушки.
- Оттенок глаз варьируется от светло-голубого до светло-коричневого (в зависимости от колорита).
- Цвет волос Весны – от светло-русого до темно-каштанового, почти черного.
- Все оттенки натуральной гаммы теплые (с желтым подтоном), холодные тона в весеннем облике встречаются крайне редко.



Глаза: голубые, оливковые, песочные, зелёные.
Волосы: пшеничные оттенки, светло-русые, чистый блонд.
Кожа: очень светлые оттенки, которые могут иметь оливковый, персиковый и песочный подтон.



Глаза: голубые, светло-карие, зелёные.
Волосы: пшеничные, светло-русые, все тёплые оттенки блонда.
Кожа: светлые тона с песочным или персиковым подтоном.



Глаза: ореховые, голубые, зелёные, светло-карие.
Волосы: светло-русые, светлые оттенки рыжего, а также их сочетание.
Кожа: может быть светлой, вплоть до слоновьего цвета с тёплым подтоном.

Светлая Весна



Теплая Весна



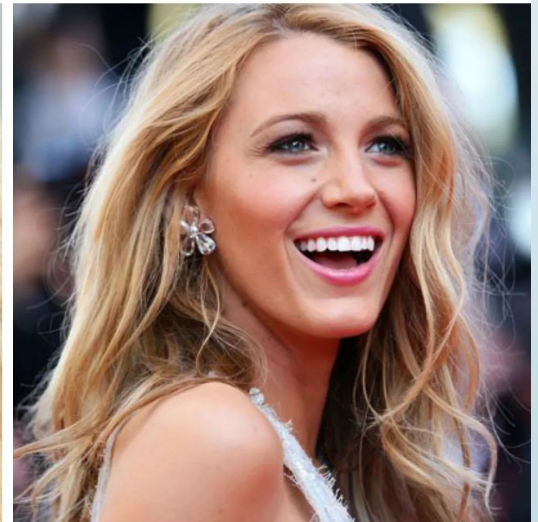
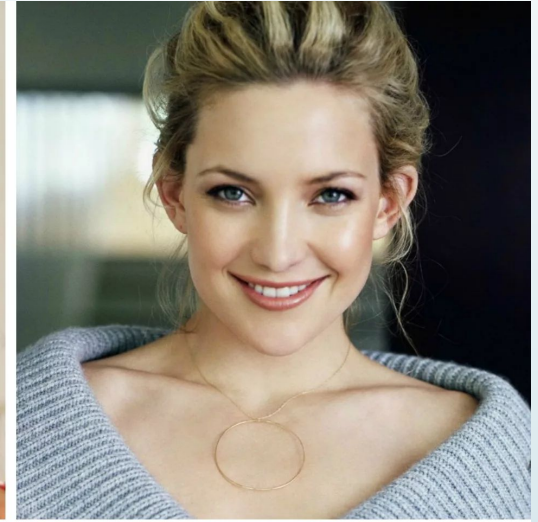
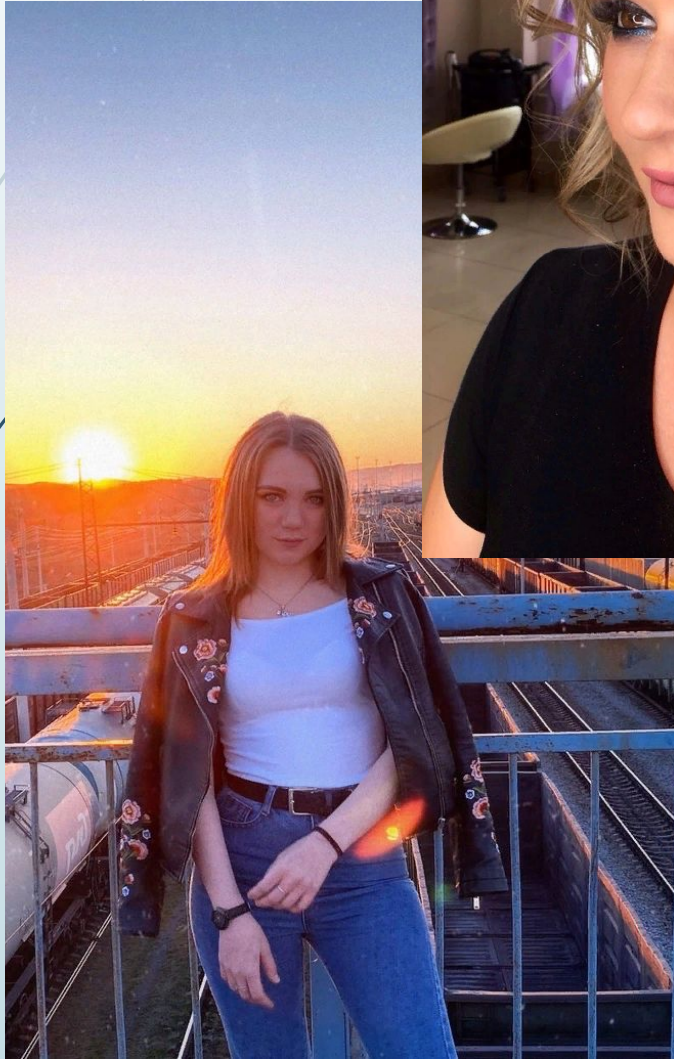
Яркая Весна





□ **Цветотип Весна отлично выглядит в таких оттенках:**

- Базовая группа: Желтая
- Оттенки: Горчичный, светло-коричневый, мягкий медовый, верблюжий, светлая охра, терракотовый, пшеничный, ореховый
- Базовая группа: Красная с примесями теплого розового и оранжевого
- Оттенки: Абрикосовый, коралловый, лососевый, гранатовый, светло-красный
- Базовая группа: Бежевая, пастельная
- Оттенки: Соломенный, золотисто-бежевый, кремовый, молочный, ванильный, нежно-голубой, бирюзовый, айвори, шампань
- Базовая группа: Теплая зеленая
- Оттенки: Оливковый, изумрудный, цвет мха, мятный, фисташковый
- Базовая группа: Яркие акценты (дополнение к основному образу)
- Оттенки: Пунцовый, алый, ярко-голубой, васильковый, морская волна, лавандовый, аквамарин, сиреневый, ярко-розовый



Рекомендуемый Макияж

1. Яркая Весна

- Иногда этот подтип называют еще Контрастной Весной, встречаются также названия Ясная или Чистая Весна. Основные признаки внешности, типичные для Яркой Весны:
- Тон кожи персиковый, золотистый с легким абрикосовым румянцем, бывают более бледные варианты оттенка слоновой кости или тонкого фарфора, но обязательно с теплым подтоном;
- Глаза зеленые или голубые, встречаются светло-ореховые и янтарные, могут быть переходные цвета;
- Волосы золотистые, с медным отливом, светло-каштановые, русые, тронутые легкой рыжиной или с желтоватым подтоном, возможны варианты каштановых и темно-каштановых оттенков волос;

2. Теплая Весна

- Носит еще название Настоящая Весна. Это наиболее теплый и наименее контрастный подтип цветотипа Весна:
- Кожа у «теплых» барышень светло-персиковая, иногда с золотистыми веснушками;
- Глаза обычно мягкого голубого оттенка или прозрачно-зеленые;
- Волосы светлые с солнечно-желтым
- оттенком, пшеничные, медовые.

3. Светлая весна

- Это самый нежный и хрупкий подтип цветотипа Весна. Девушки, относящиеся к нему, обычно обладают следующими характерными чертами:
- Кожа лица светлая, с персиковыми или желтовато-розовыми оттенками, на ней могут присутствовать веснушки;
- Глаза неяркие, их цвет будто бы размыт: голубые, зеленоватые, возможны серые вкрапления;
- Волосы светлые или золотистые, иногда с рыжими отблесками.

Осень

- Женский цветотип "Осень" отличается самым насыщенным колоритом. Он не яркий, но сочный, глубокий в оттенках, но без резких контрастов.
- Его стихия – все краски осенней природы, а характерная особенность – многоликость.
- Именно из-за своей вариативности цветотип "Осень" часто путают с "Летом" и "Весной". Однако между ними есть существенные отличия.
- "Осень" относится к тёплому цветотипу.
- Сложность идентификации осеннего типажа заключается в том, что он может быть как светлым, так и тёмным. Но (!) – в нём всегда преобладает жёлто-красная гамма оттенков.



Глаза: медовые, янтарные, синие, голубые, зелёные, карие.
Волосы: все оттенки русого. Цвет волос может иметь рыжий подтон.
Кожа: светлого цвета, могут присутствовать лёгкий загар, а также веснушки.

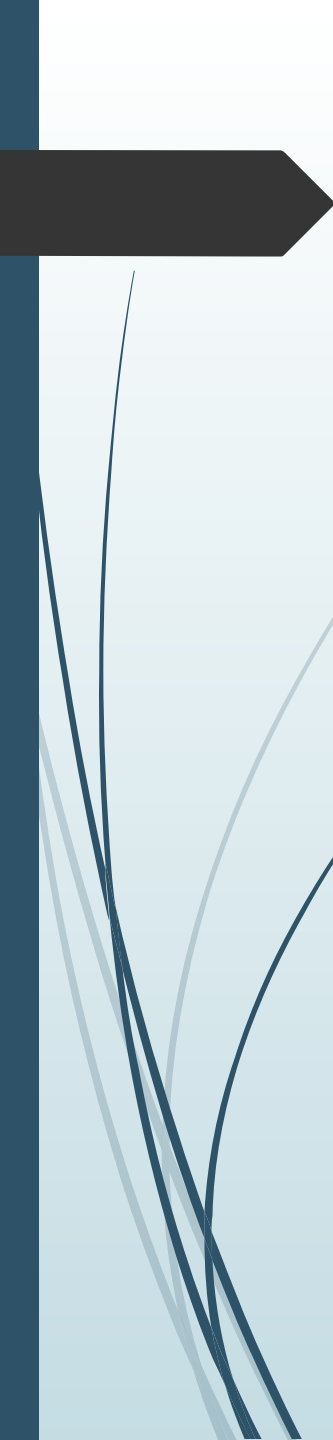


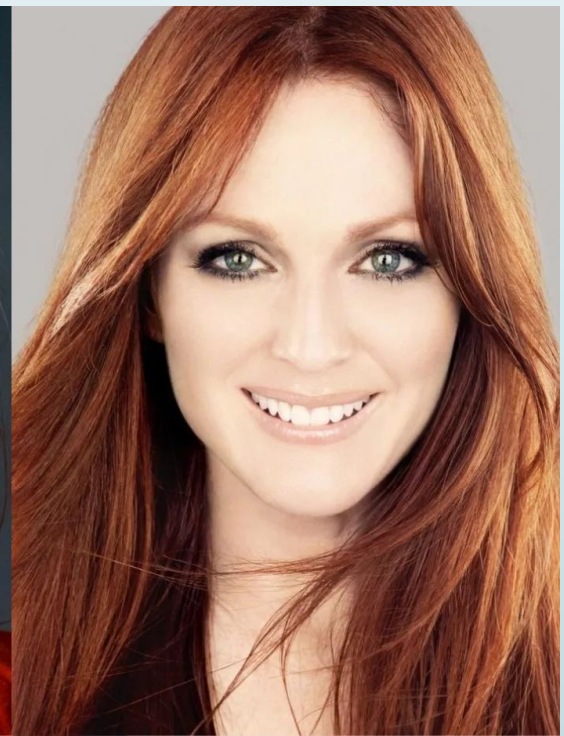
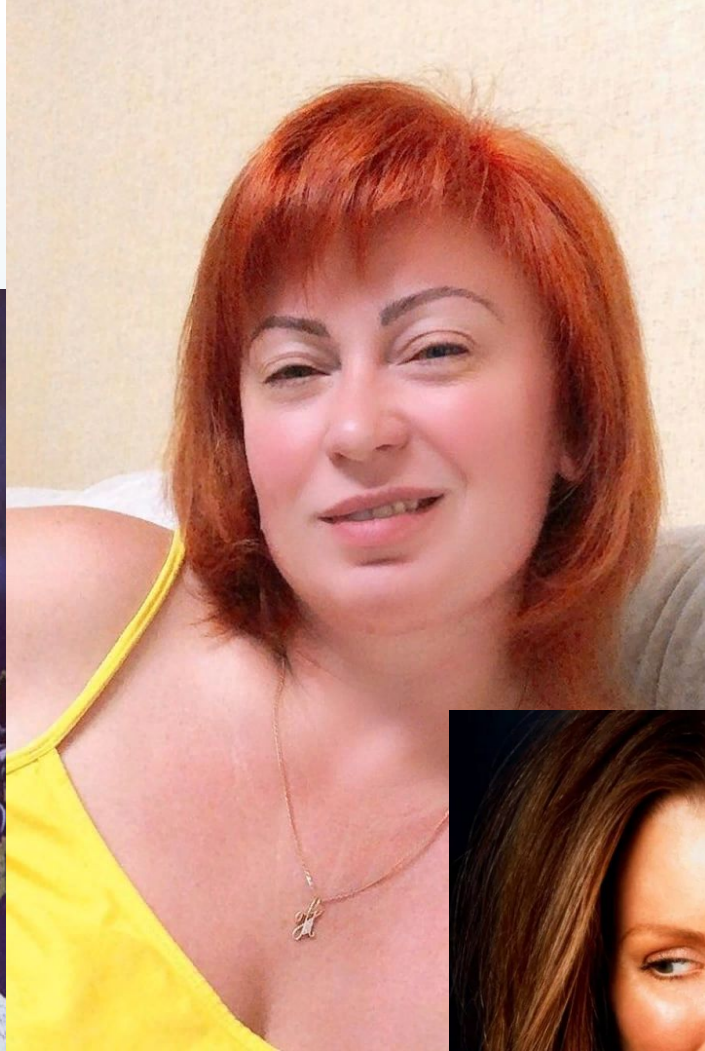
Глаза: каре-зелёные, янтарные, ореховые.
Волосы: чёрные, тёмно-русые, медные, шатен, каштановые, шоколадные и кофейные оттенки.
Кожа: смуглая с бронзовым или золотистым оттенком.



Глаза: медовые, янтарные, зелёные, ореховые, карие, синие.
Волосы: оттенки рыжего, медовые, медные, пшенично-золотые.
Кожа: оттенки слоновой кости.



- 
- Очевидно, что "Осени" к лицу – тёплая палитра.
 - С данным типом внешности гармонируют коричневые и красно-коричневые оттенки, тёмный шоколад, золотистые и бежевые цвета.
 - С "Осенью" также прекрасно **сочетаются**:
 - фисташковый и оливковый цвет;
 - тёплый розовый, лососевый, коралловый;
 - сливочный, кремовый, оранжевый, медный;
 - горчичный, кукурузный, красный, фиолетовый.
 - **Неподходящие цвета** представлены чисто чёрным, тёмно-синим и белоснежным.
 - "Осени" идут все оттенки рыжего, золотистого, бронзового, терракотового; цвета с красными и жёлтыми бликами.





Спасибо за внимание!