

**ИСКУССТВО
ЗАПАДНОЕВРОПЕЙСКОГО
СРЕДНЕВЕКОВЬЯ**

ЭТАПЫ СРЕДНЕВЕКОВОЙ КУЛЬТУРЫ Западной Европы:

- Раннее (дороманское) Средневековье
V-XI века
- зрелое (романское) Средневековье
XI-XII века
- позднее (готическое) Средневековье
XII-XV века

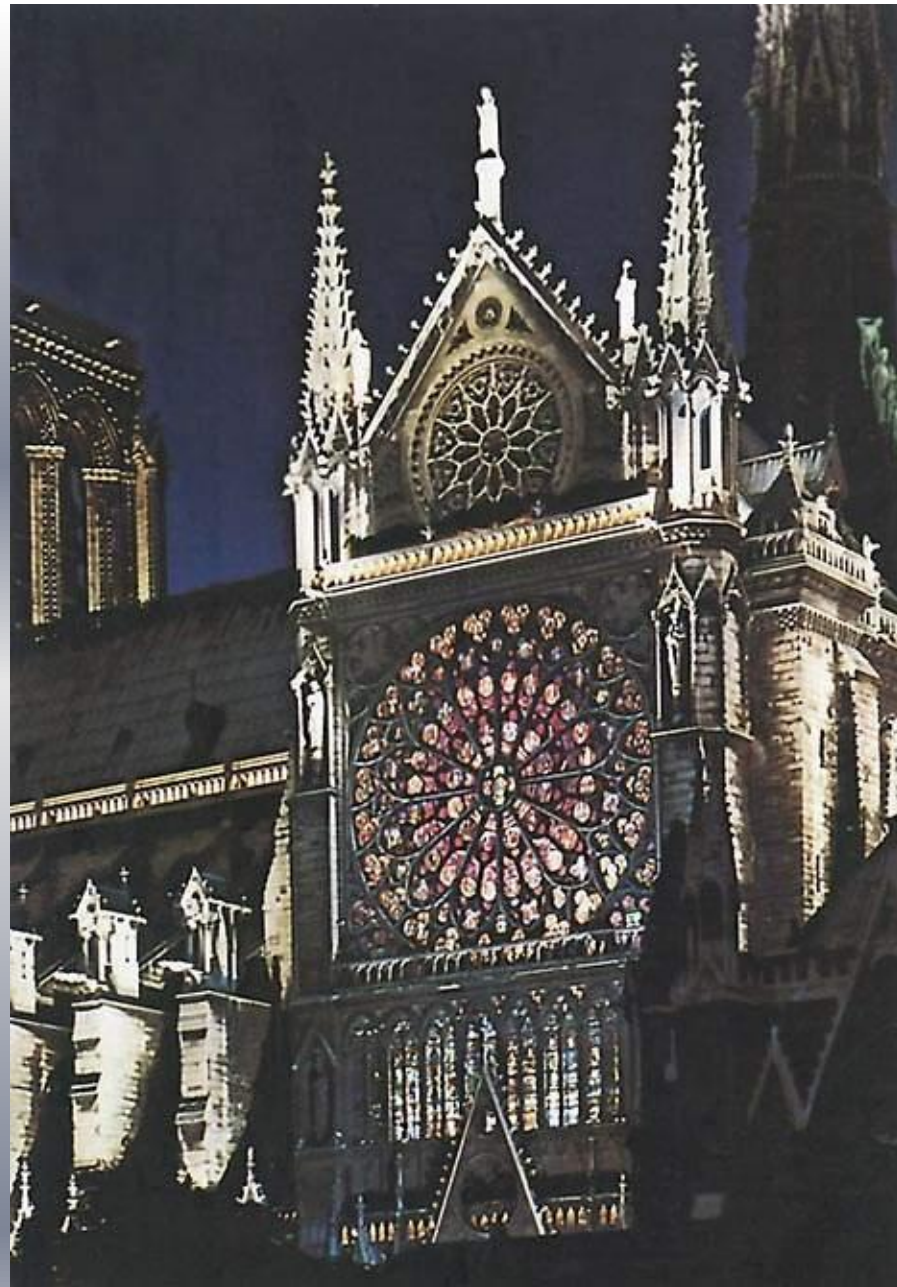
Раздел 1

Раннее
Средневековье

V-XI века

СРЕДНЕВЕКОВОЙ принято называть культуру стран Европы и Востока периода феодализма, длящегося почти тысячелетие (от падения Римской империи в V веке и почти до XV века.

Средние века – это и время благородных рыцарей, и талантливых поэтов и мудрых ученых; это время создания грандиозных соборов и монастырей, народных фарсов и сказок, массовых зрелищ, театральных представлений и первых университетов.



Собор Нотр-Дам. XIII в. Париж







- Было ли искусство раннего Средневековья эпилогом Античности или прологом новых времён, продолжением или концом античности, «эпохой мрака» или «эпохой перемен»

Истоки средневековой культуры:

Античное наследие

Латынь

Римская система образования («7 свободных искусств»)

Грамматика

Логика Риторика

Арифметика Геометрия

Музыка Астрономия

Духовная жизнь варварских племен

Фольклор

Искусство

(прикладное; «звериный» стиль)

Раннехристианское искусство

система иносказаний и символов, аллегорий

**I этап – Средневековая культура Византии (IV-XV)
и Восточной Европы (Древняя Русь (XI-XVII вв.))**



Ангел «Златые власы»



Богоматерь Владимирская. XII в.

Основные этапы изучения средневековой культуры:

II этап – культура Западной Европы

(Англия, Франция, Германия)

-раннее (дороманское) Средневековье (**V-XI**вв.);

-зрелое (романское) Средневековье (**XI-XII**вв.);

- позднее (готическое) Средневековье (**XIII-XV**вв.)



*Базилика аббатства
Сен-Дени **XII**в.
Париж*

Важнейшей чертой средневековой культуры был **теоцентризм**, господство религиозного мировоззрения, в основе которого лежала христианская теология.

Приоритет социально-культурных ценностей:

1 – Бог – центр мироздания;

2 – Религия;

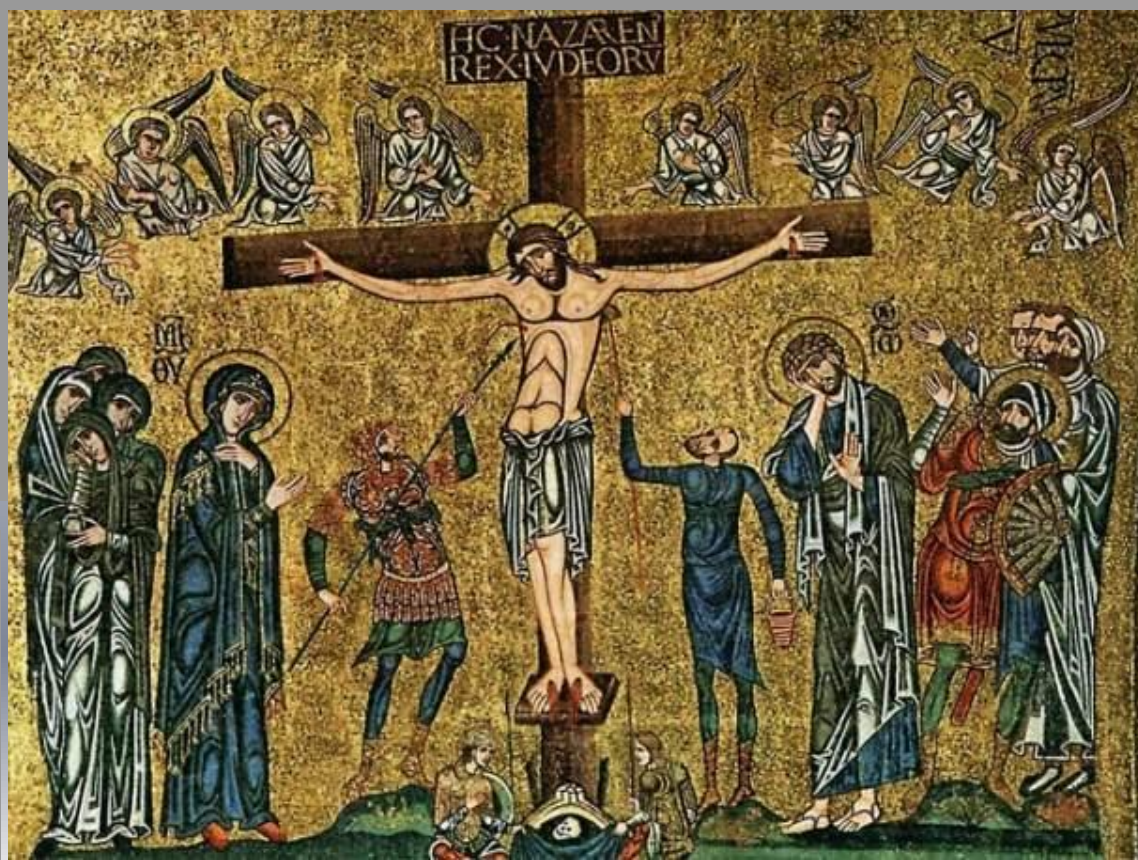
3 – Мораль;

4 – Искусство;

5 – Политика;

6 – Право;

7 – Наука.



Распятие.

Мозаика. XIII в. Собор Сан-Марко. Венеция

Любовь и смирение – основные принципы христианства.

Средневековое мироощущение основано на дуализме (двойственности) мира.

Человек жил в подчинении личного общепринятому, освященному религией.

Концепция времени – учение о сотворении и конце мира



Статуи фасада собора в Реймсе. XIII в.

335 г. Разделение Римской империи

- **Константинополь** - центр православия и столица Восточно-Римской империи до XVвека
- **Рим**- столица Западной Римской империи и будущего католического мира до 476г. – начало эпохи средневековья



В 476 году под натиском варваров пала Западная Римская империя.

Римляне называли «варварами» племена, жившие на границах Римской империи – кельтов, германцев, славян.

- «темные века», великое переселение народов
- Остготское и Вестготское королевства
- Империя Франков- Vв. - территория нынешней Франции, Германии ,Сев. Италии и Испании

Государство франков



Появилось в V в.

Достигло расцвета во времена правления Карла Великого

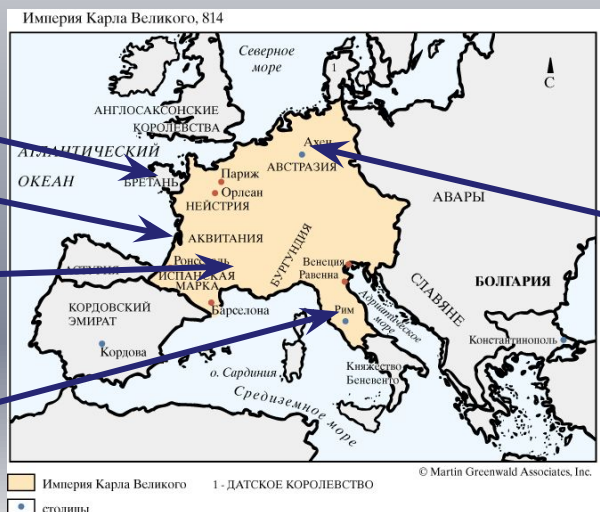
Римская империя

Бельгия и
Голландия

Северная Испания

Франция

Северная Италия



Южная и
Западная
Германия

КАРОЛИНГСКОЕ ВОЗРОЖДЕНИЕ



Карл Великий 768-814 (с 800 г. Римский император)хочет восстановить Римскую империю. **Каролинги** –династия, Происходившая Карла Великого– античность провозглашалась идеалом государственности и культуры.

«Каролингский ренессанс» - так называют искусство этой эпохи.

При Карле возрождается искусство объёмной скульптуры. Статуэтка из бронзы.

- Империя распалась на 3 части
начинается история Франции,
Германии и Италии.

ОБЩИЕ ЧЕРТЫ И ОСОБЕННОСТИ СРЕДНЕВЕКОВОЙ КУЛЬТУРЫ

- Стремление к универсализму, обобщённости.
- Объединение наследия древних цивилизаций и энергии молодых народов
- Столкновение христианских идей и языческих представлений
- Развитие религиозной, светской и народной культур
- Прикладной характер искусства в последний период расцвета ремесленного труда
- Выражение жизненных позиций через систему условностей, символов, аллегорий
- Обращение к внутреннему миру человека. Восприятие души и тела как двух противоположных начал.
- Господство религиозного мировоззрения

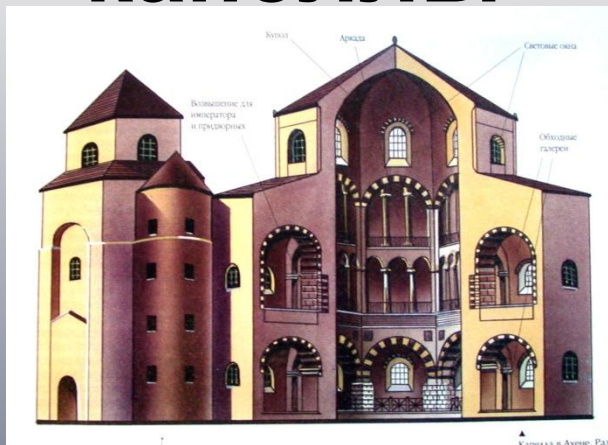
В эпоху Средневековья
формируется новый тип
культуры – религиозный.

Архитектура раннего средневековья

- Культурный характер- храмы и монастыри
- Новые типы храмов – мавзолей, капелла и базилика

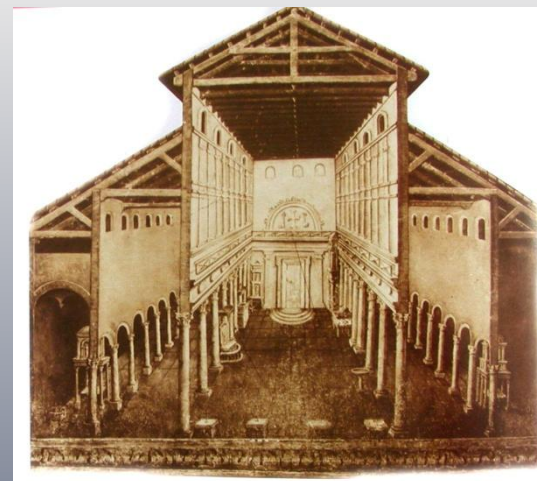
Христианские храмы раннего Средневековья – наследники римских построек

Центрические в плане
мавзолеи
капеллы



Крестово-купольные храмы
Восточной Европы

Прямоугольные
в плане
базилики



Романские и готические храмы
Западной Европы

Мавзолей- поминальное святилища над могилой

круглые в плане- ротонды
восьмиугольные - октагон

капеллы



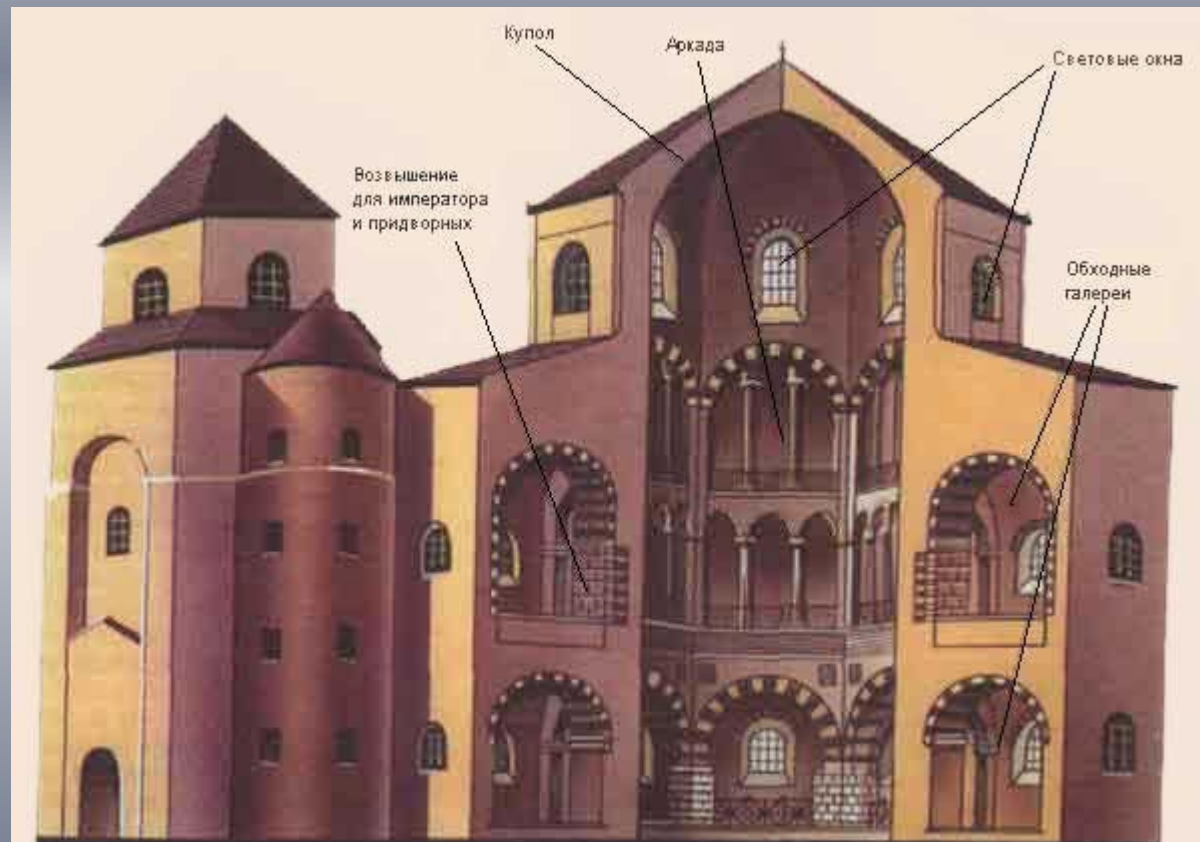
Мавзолей Теодориха,
императора остготов, Равенна
453-526г.



Мавзолей Галлы Плацидии,
дочери императора Феодосия Великого,
Равенна

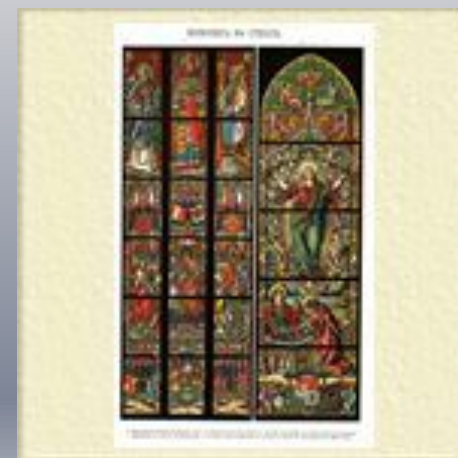
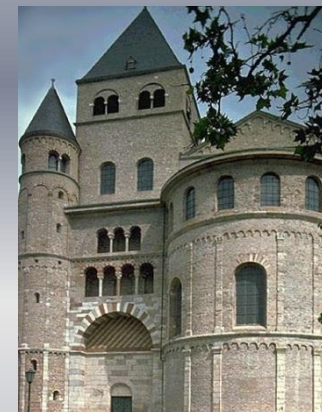
«Каролингское Возрождение»

Придворная
молельня,
входившая в
дворцовый
комплекс
Карла
Великого.

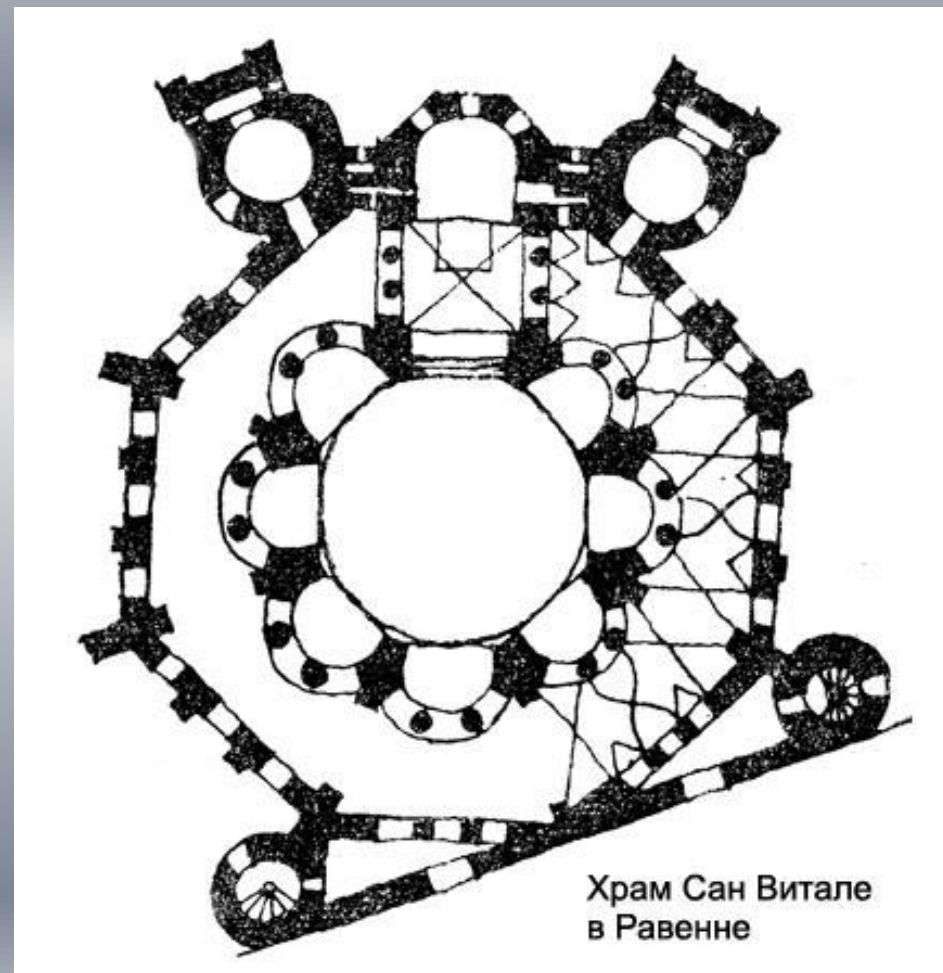
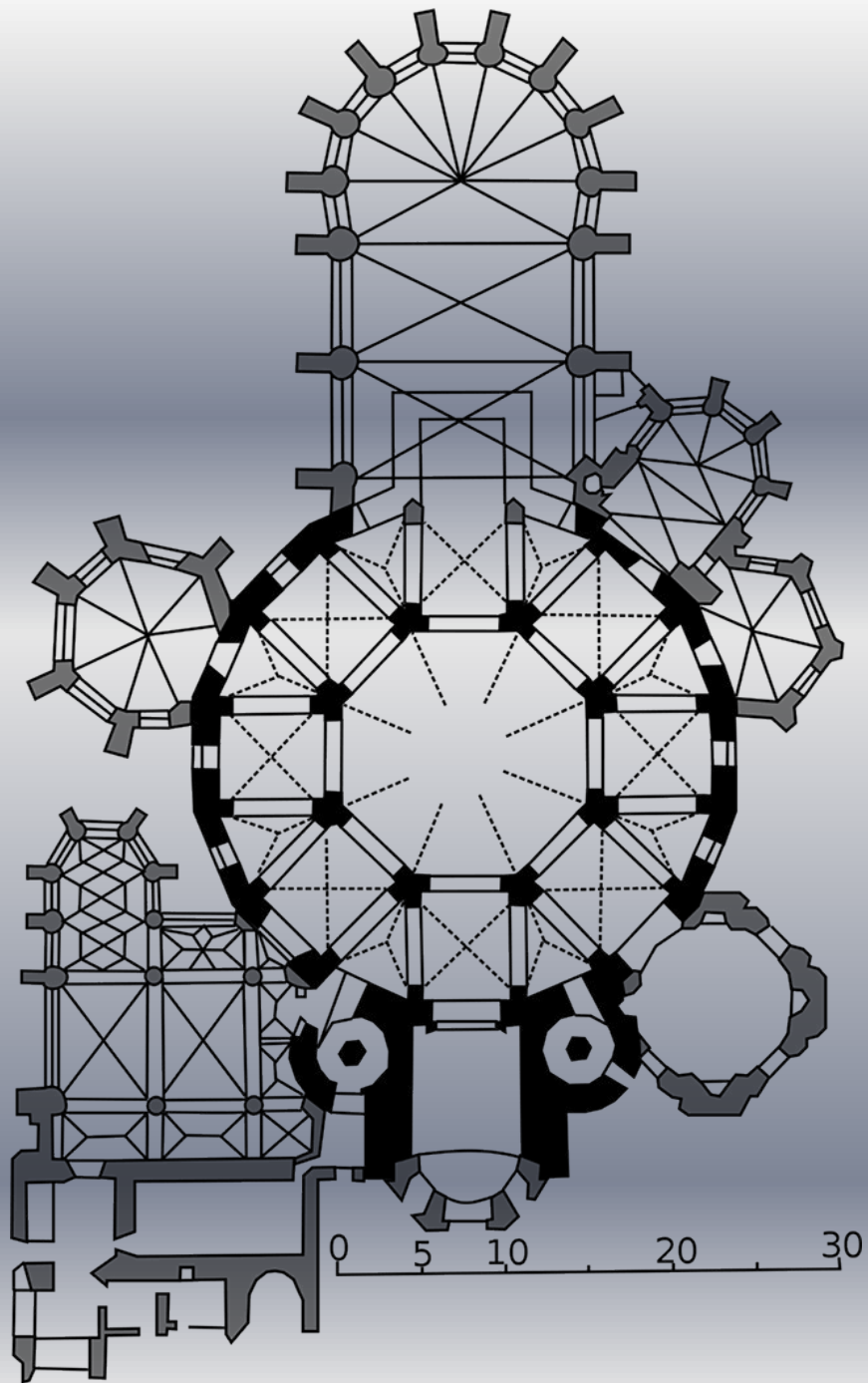


Капелла в Ахене (788 – 805)

«Каролингское Возрождение»

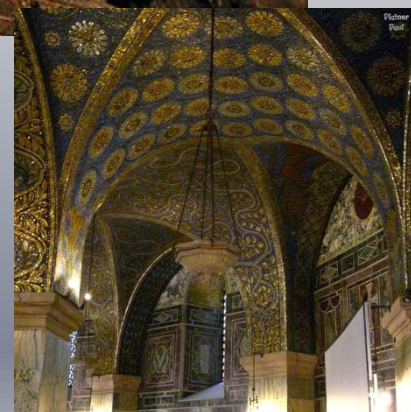
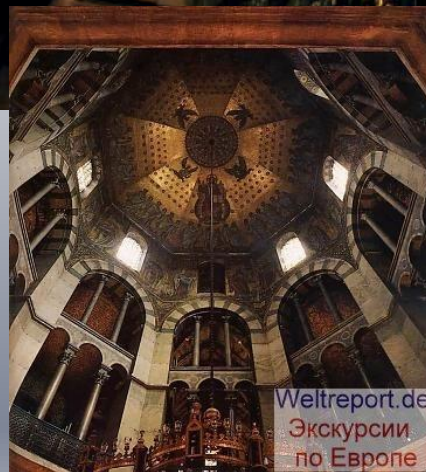
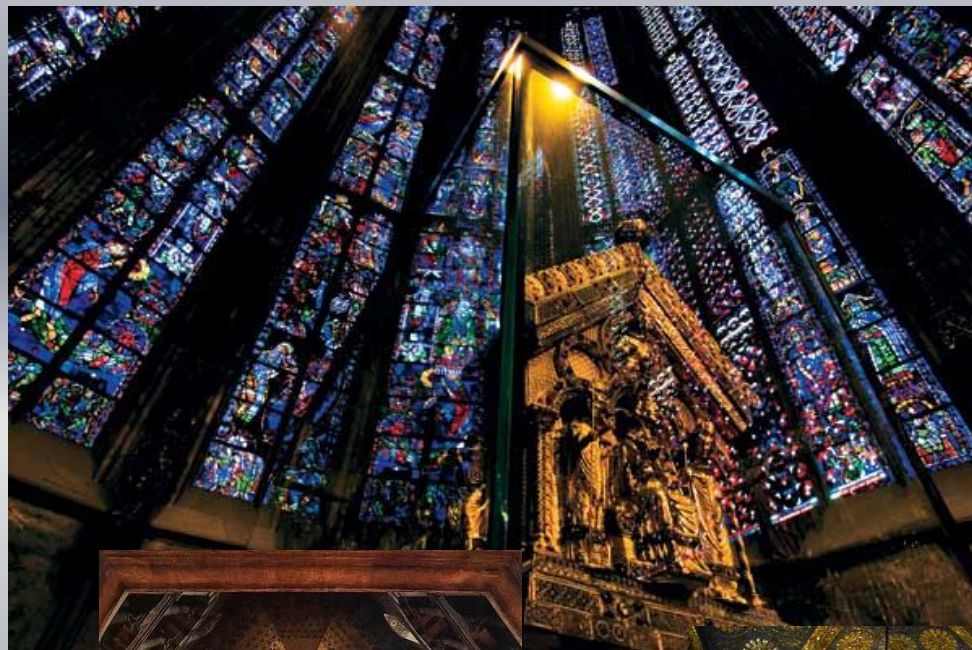


Капелла в Ахене (788 – 805)



Храм Сан Витале
в Равенне

«Каролингское Возрождение»



Капелла в Ахене (788 – 805)

*Центрический
тип храма -*

*круглое (ротонда) или
восьмиугольное
здание;
внутренний
объем перекрыт
куполом.*



*Мавзолей Теодориха **526** г. Равенна*

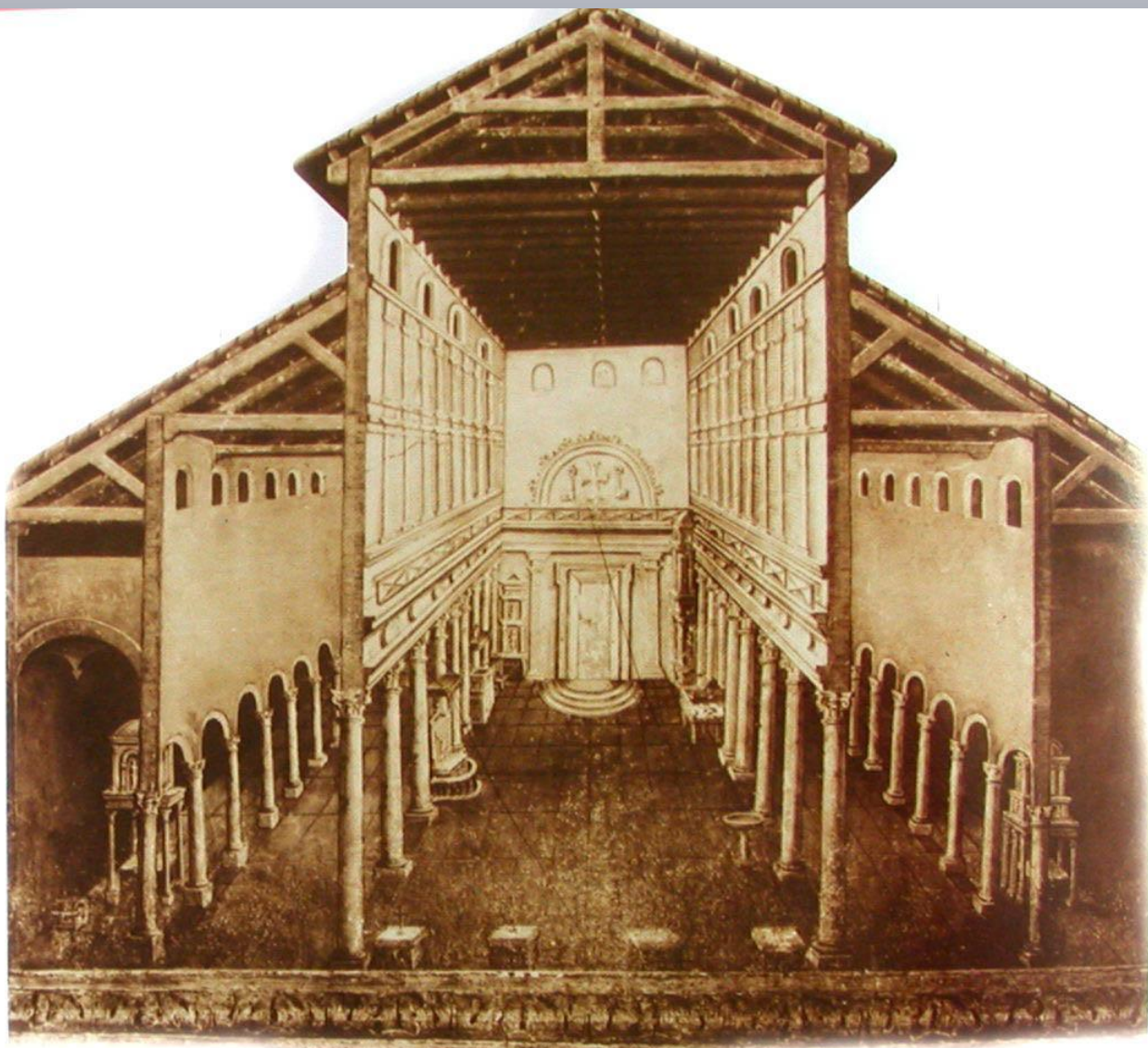


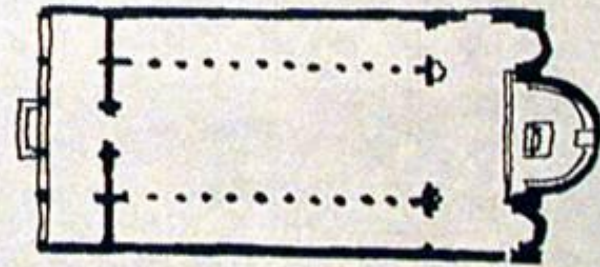
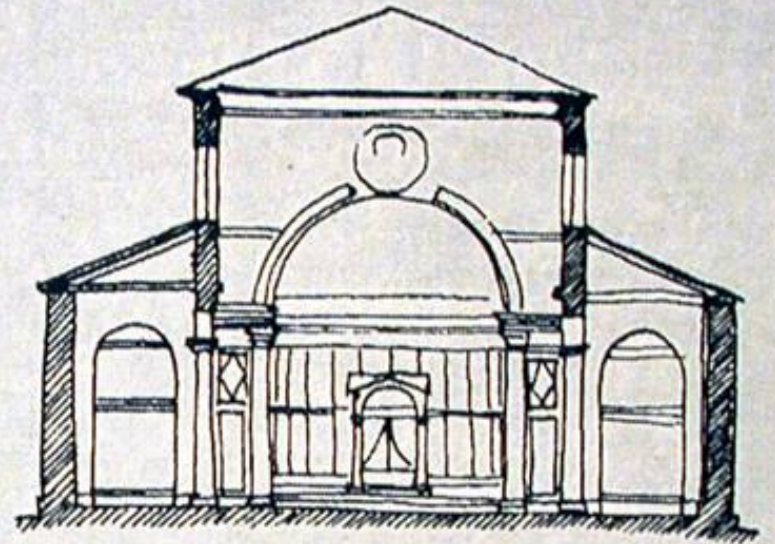
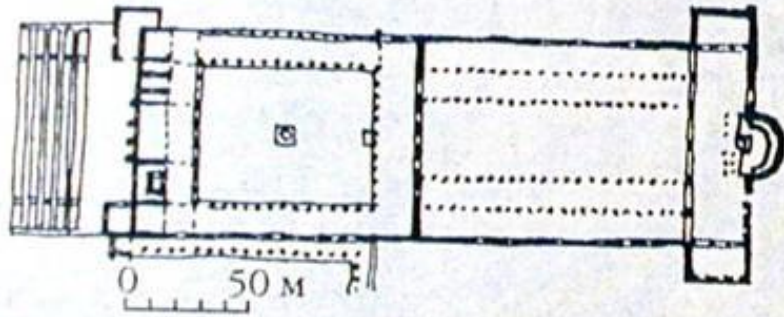
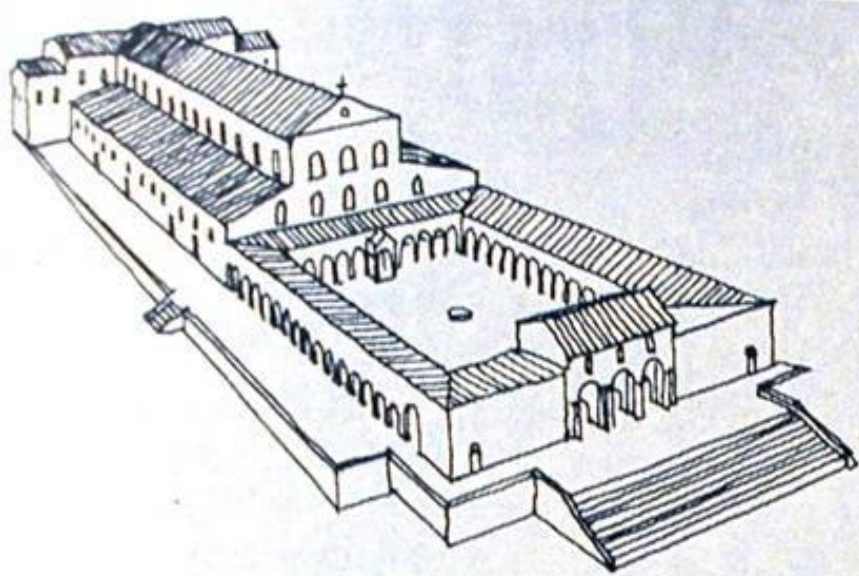
*Мавзолей
Галлы Плацидии
Vв. Равенна*



*Соборный баптистерий
Vв. Равенна*

Базилика- от лат «basilike» - царский дом





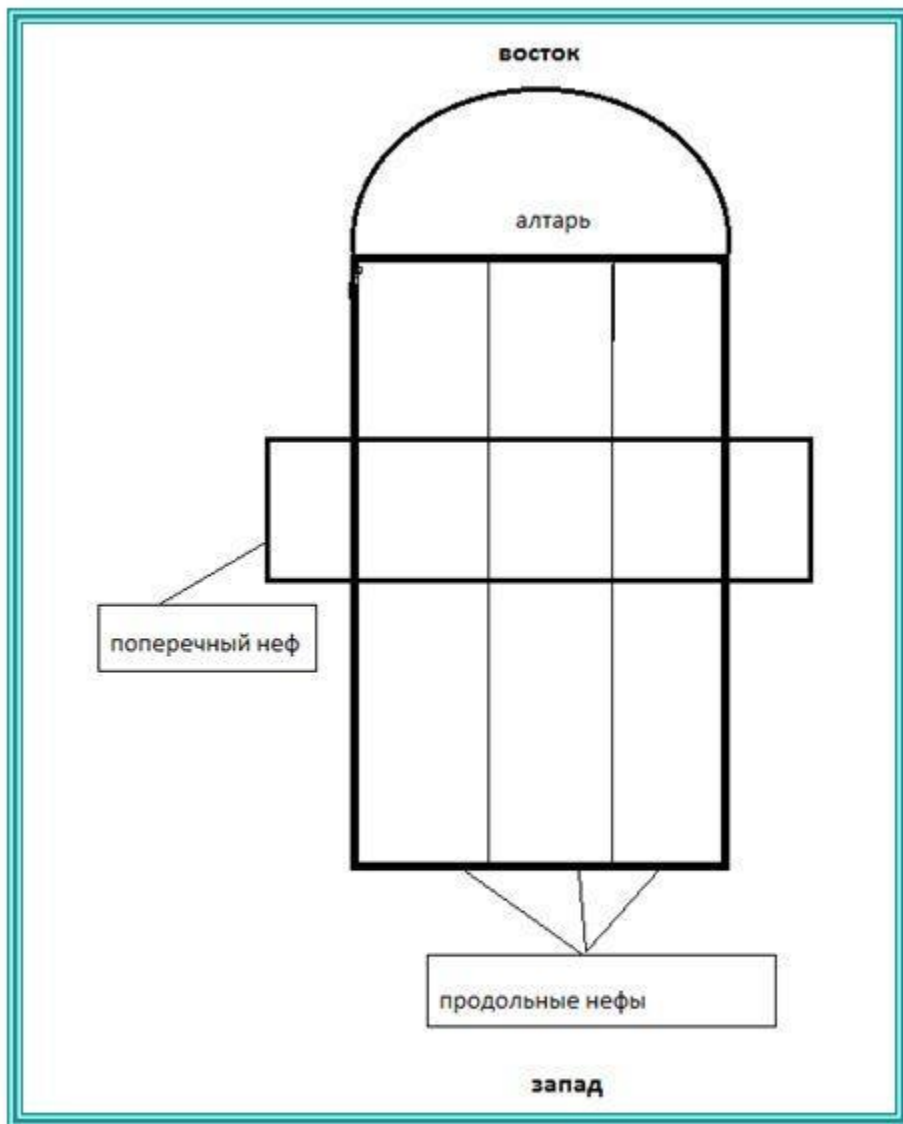
Неф – внутреннее пространство храма, ограждённое стенами или аркадами.

Апсида – полукруглый алтарный выступ, ориентированный на восток

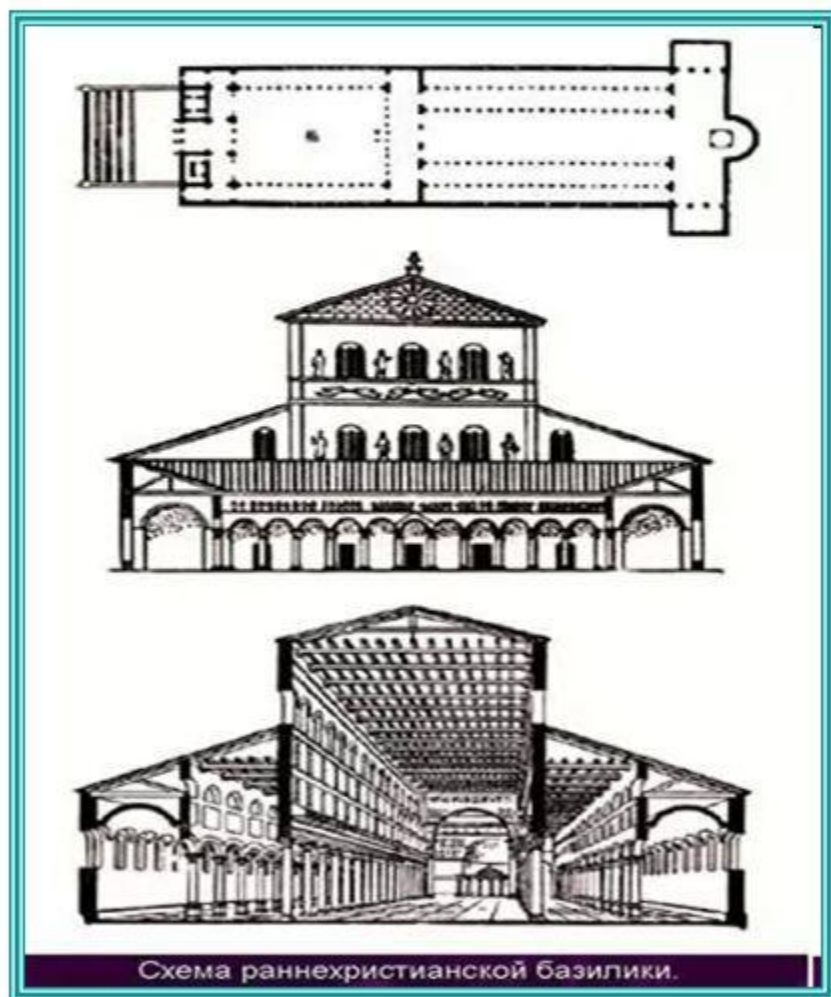
Атриум – двор перед христианской церковью (римским домом), «райский сад».

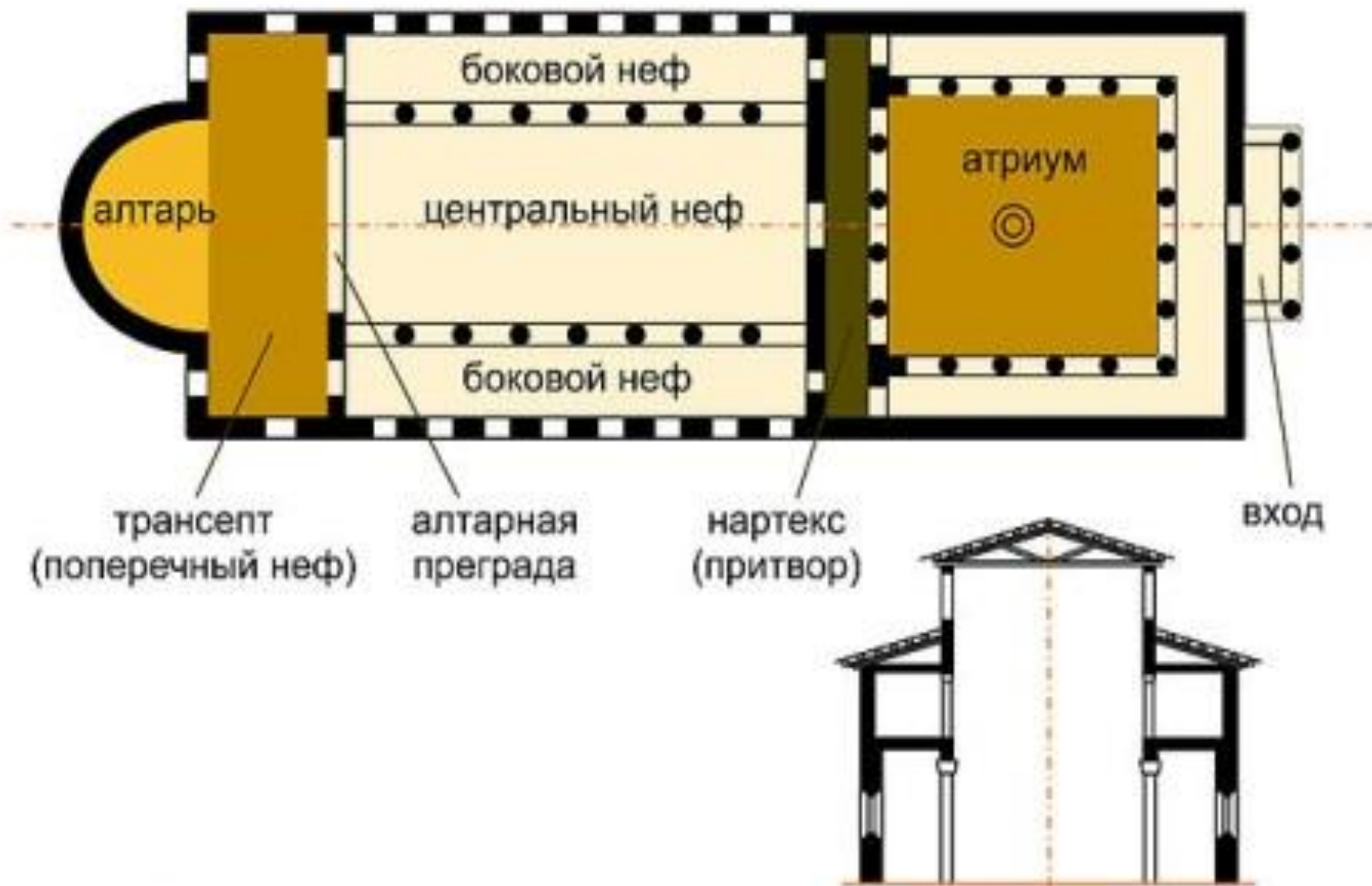
Нартекс- вестибюль для новообращенных

Трансепт- поперечный неф храма



Базилика.





План и конструкция христианской базилики



Базилика Св. Петра **330** г. Рим



Базилика Рождества Христова 333г. Вифлеем



*Романская базилика Сент
–Мадлен **XII**в. Везель*

Книжная миниатюра

- Выполненные от руки многоцветные изображения и рисунки в рукописных книгах и их декоративное оформление (инициалы, заставки)
- Скрипторий- мастерская при монастыре, где собирали, переписывали, оформляли книги
- Центры- Ахен, Реймс, Тур, Трир

Еще в эпоху каролингов
необычайного расцвета достигло
искусство **миниатюры - книжной
иллюстрации.**

Слово миниатюра от латинского
названия киновари - красной
краски (лат. *minium*), которой
выделяли начало текста.

Художники-миниатюристы часто
переезжали с места на место.
Потому школ миниатюры не
сложилось, а существовали центры
изготовления иллюстрированных
рукописей при монастырях.



В конце VIII века под покровительством Карла Великого была основана **книгописная мастерская в Ахене**. Именно здесь в 781-789 годах по заказу Карла Великого мастер Годескальк выполнил особое **Евангелие**, где увековечил визит Карла в Рим на Пасху в 781 году и крещение его сына Пипина папой Адрианом I.

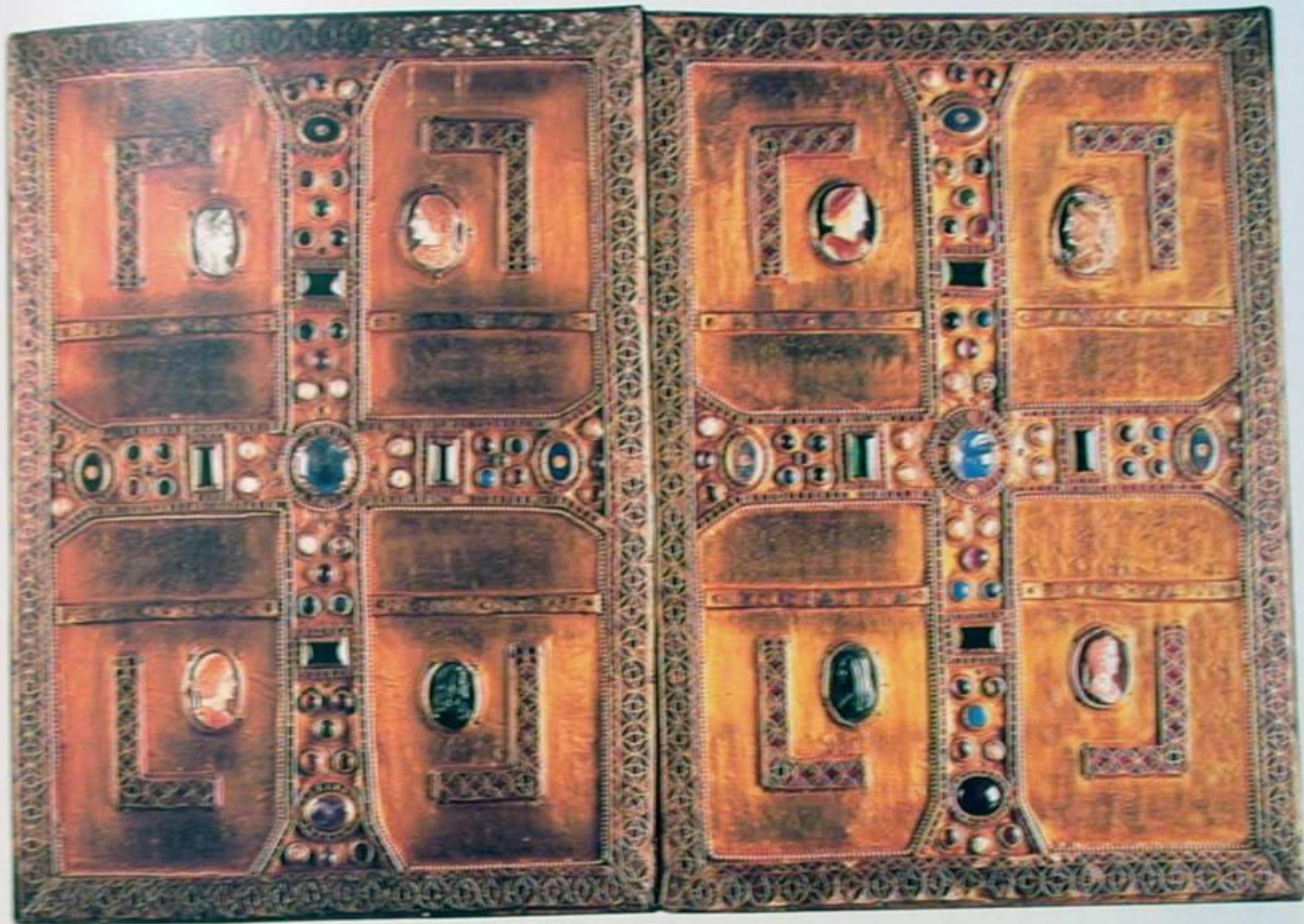
На пурпурном фоне пергамена мастер четко вывел золотые и серебряные буквы, которые символизируют красоту небес и вечной жизни.





Cū in adiuto
rum meum in
tende.
Domine ad adiuvandū
me festina.

Самой богатой каролингской рукописью стала знаменитая **Утрехтская Псалтирь** (IX век), названная по месту ее хранения (университет нидерландского города Утрехта). В ней 165 миниатюр, каждая из которых соответствует определенному псалму.



Оклады первых рукописных книг.

ПЕРЕГОРОДЧАТАЯ ЭМАЛЬ ФРАНКОВ-

Стеклянной массой заполняются углубления, сделанные на поверхности металла.
«Звериный стиль».

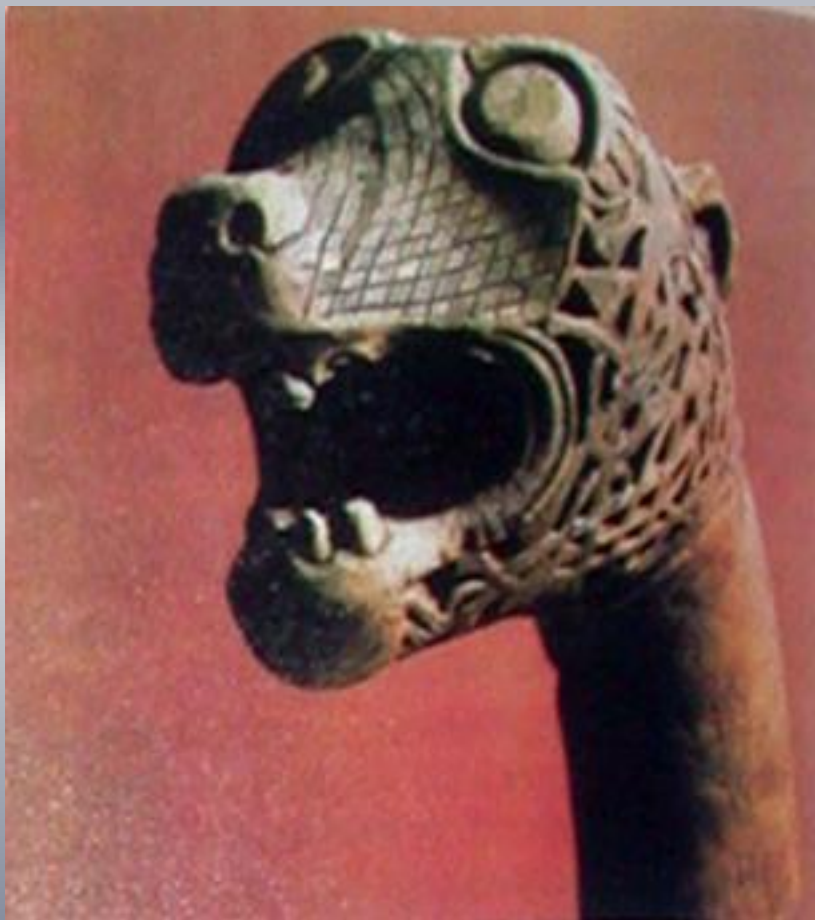


ЮВЕЛИРНОЕ ИСККУСТВО ГЕРМАНЦЕВ

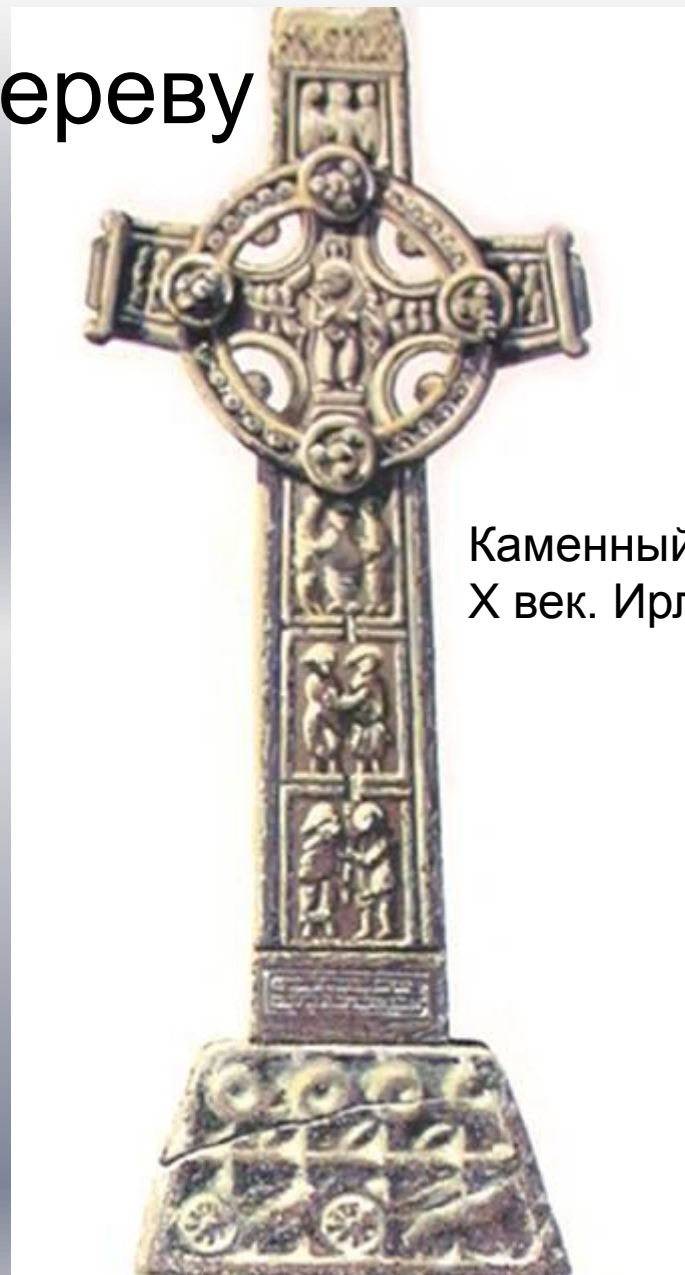


Особенности: яркие краски, звериная символика, использование дорогих металлов и драгоценных камней

Резьба по камню и дереву



Резная голова фантастического существа, украшавшая корабль. IX век. Норвегия.



Каменный крест. X век. Ирландия.

скульптура

**Каменная скульптура по-прежнему представляла собой рельефы .
Рельефы, выполнялись на библейские сюжеты**





ЖИВОПИСЬ



«Живопись допустима в церквях для того, чтобы неграмотные могли читать, глядя на стены, находя то, чего они не в состоянии почерпнуть в книгах.»

Папа Григорий I (590г.-604г.)



Фрески
эпохи
правления
династии
Каролингов





Фрески из королевского дворца в Барселоне, Каталония, Испания

Особенности культуры и искусства раннего Средневековья

ВЫВОДЫ:

- Художественное творчество варварских народов представлено предметами прикладного характера с фольклорными орнаментами.
- Архитектура имела культовый характер. Её главные постройки – это храмы и монастыри. Зарождается два основных типа христианского храма – крестово-купольный и базиликальный.
- Скульптура представлена рельефами, похожими на античные образцы, но иллюстрирующими христианские сюжеты; возрождается объёмная скульптура.
- Живопись раннего средневековья – это мало сохранившиеся фрески и книжные миниатюры.
- Центры культуры возникают при монастырях или при дворах новых европейских королей - императоров Карла Великого, Оттона III
- Изобразительное искусство и архитектура раннего Средневековья были разрозненными, подражательными, то есть характерными для переходного периода.



Св. Матфей
из Евангелия Карла Великого



Св. Марк из Евангелия
Архиепископа Эбо Реймского
I четверть IX в.



Распятие Христово.
Пластина книжного переплета (?).
VIII в.
(Национальный музей Ирландии. Дублин)

распятие архиепископа Геро из
собора в Кельне