

КУЛЬТУРА РОССИИ XVI ВЕКА

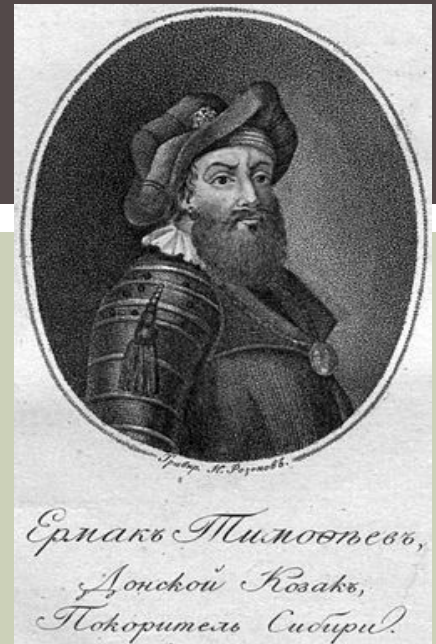


КУЛЬТУРА И ДУХОВНАЯ ЖИЗНЬ В XVI ВЕКЕ

- Главные события – создание централизованного государства и утверждение деспотического правления
- Основные идеи - идея национального объединения, идея укрепления государства, идея образования единой народности

ФОЛЬКЛОР

- XVI век - расцвет жанра исторические песни.
- Большое распространение имели и исторические предания. Песни и предания обычно посвящались выдающимся событиям того времени - взятию Казани, походу в Сибирь, войнам на Западе, либо выдающимся личностям - Ивану Грозному, Ермаку Тимофеевичу (Песни о взятии Казани, песни об Иване Грозном, цикл песен о Ермаке)
 - В фольклоре XVI века нередко смешиваются сюжеты киевского былинного цикла и события более близкого прошлого (*переделка былины об Илье и Идолище, и Алеше Поповиче и Тугарине в «Сказании о киевских богатырях, как ходили в Царьград и как побили царьградских богатырей» - осовремененные былины о богатырях, борющихся с Казанским и Крымским ханствами*).



ПРОСВЕЩЕНИЕ

Основой просвещения православная церковь продолжала создавать библиотеки, школы, учившего всего были монахи и дисциплин обычно входило арифметика, «Часослов», «Псалтирь» (сборник псалмов Давида).

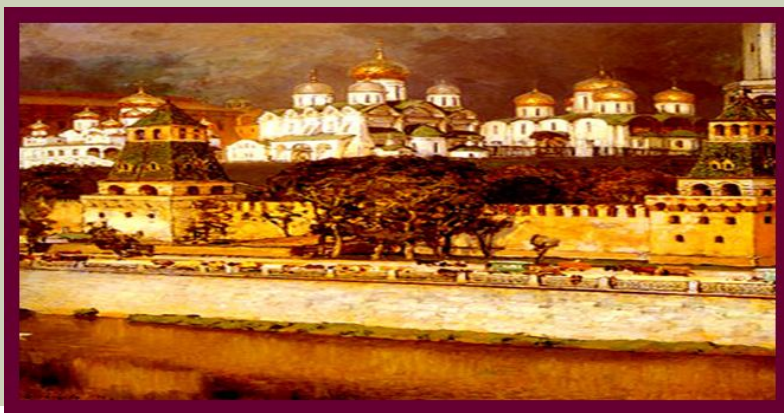
Середин

Первая
типография – 1553
г.



АРХИТЕКТУРА

- С конца XV века в развитии русской архитектуры наступил новый этап, связанный с завершением объединения страны.
- Возросли масштабы каменного строительства.
- Начал формироваться единый русский архитектурный стиль, в котором преобладали черты московского и псковского зодчества.

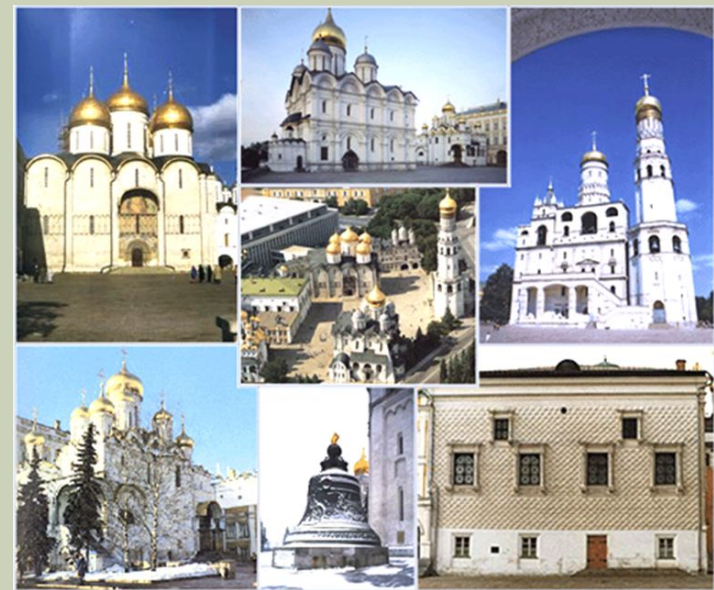




МОСКВА

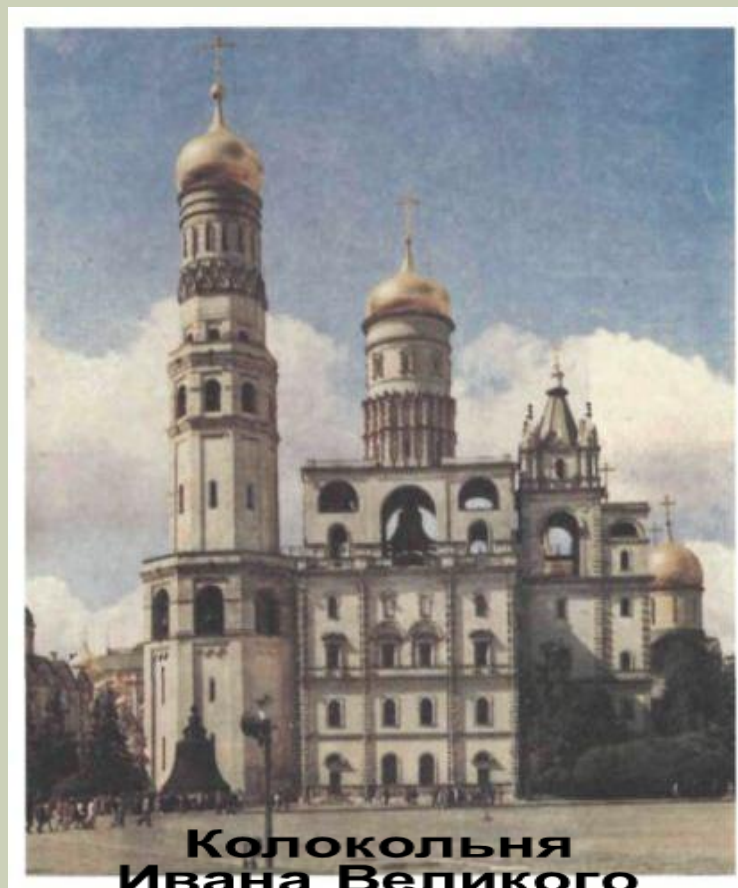


- В 16 веке сложилась характерная для Москвы радиальная застройка
- Появился Китай – город, защищавший прилегающие к Красной площади слободы, появились белокаменные стены Белого города (бульварное кольцо), Земляной город (садовое кольцо).
- Окончательно оформился Кремлевский ансамбль



КОЛОКОЛЬНЯ ИВАНА ВЕЛИКОГО

- Величайший памятник русской архитектуры Московского Кремля 16 века.
- Построена в память об умершем царе Иване III итальянским мастером Боном Фрязиным в 1508 году.
- Высота 81 метр.
- Всего на колокольне находятся 34 колокола



**Колокольня
Ивана Великого
(1505-1508)
Бон Фрязин
Достроена
в 1660 г.**



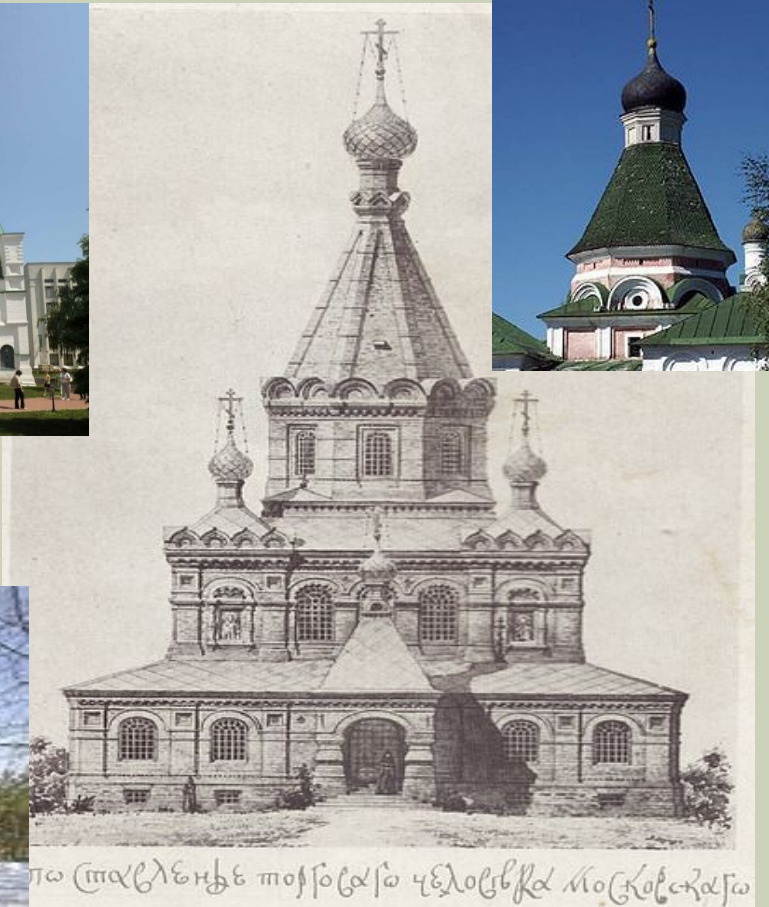
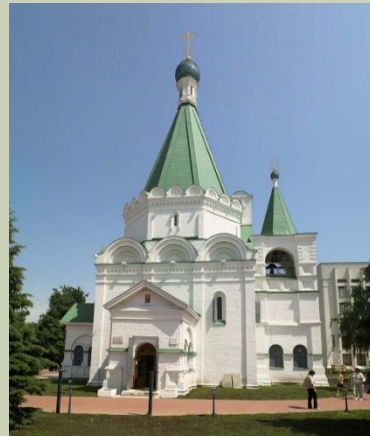
ШАТРОВЫЙ СТИЛЬ

Архитектура 16 века отличалась разнообразием стилей, особенно в церковном зодчестве.

Классические соборы соседствовали с шатровыми.

Шатровый стиль - стиль в каменном строительстве, заимствованный из деревянного зодчества.

Шатровые храмы не имели внутри столбов, а вся масса здания держалась на фундаменте



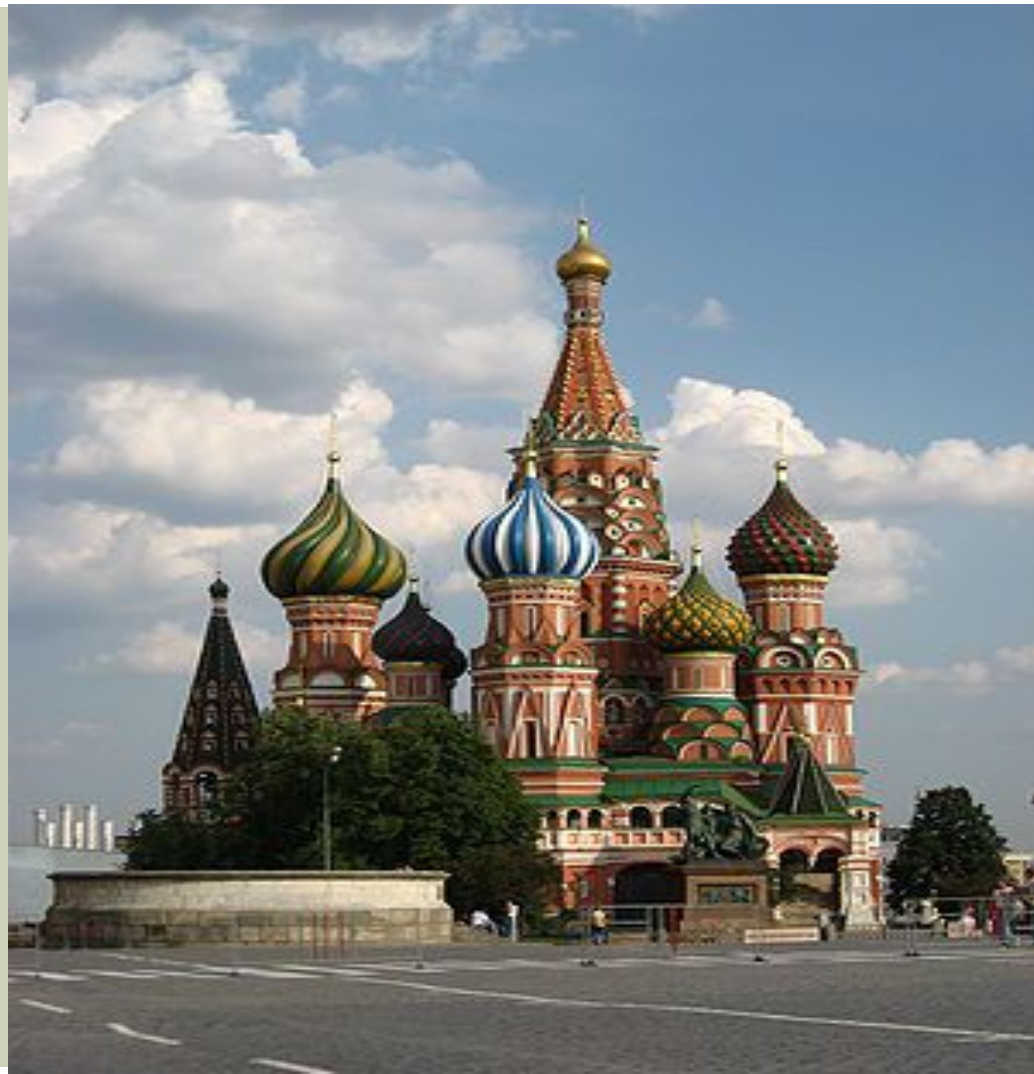
ЦЕРКОВЬ ВОЗНЕСЕНИЯ В СЕЛЕ КОЛОМЕНСКОМ

"Бе же церковь та вельми чудна
высотю и красотою и
светлостю, такова не бывала
прежде на Руси"



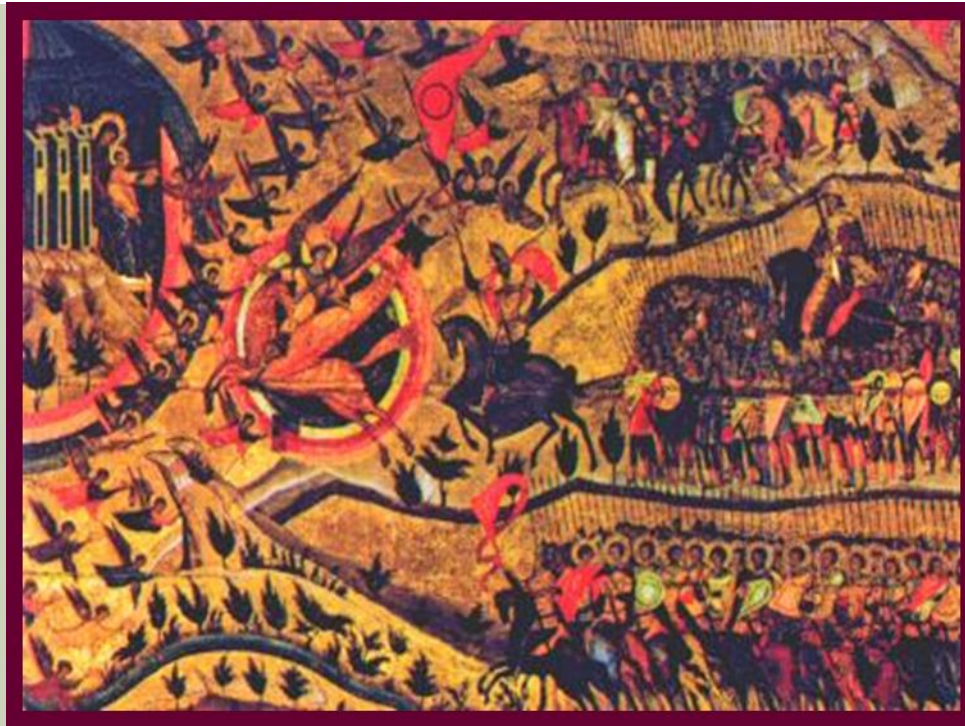
- Вознесенский шатровый храм был построен в 1532 году.
- Это первый каменный шатровый храм.
- Высота шатра 28 метров, всей церкви – 62 метра.
- Заложен был храм по повелению Василия III в честь появления долгожданного сына и наследника престола – Ивана IV
- Предположительно строили храм итальянские зодчие, возможно, Петрок Малый, прибывший в Москву в 1528 г.

ПОКРОВСКИЙ СОБОР ХРАМ ВАСИЛИЯ БЛАЖЕННОГО



ЖИВОПИСЬ

- Развивается иконопись.
- В Москве была написана огромная, размером в 4 метра икона-картина «Церковь – воинствующая».
- В победоносном шествии русских воинов участвуют Владимир I, Александр Невский, Дмитрий Донской и др. Во главе воинства-архангел Михаил. В центре фигура византийского императора Константина. Их встречает богоматерь с младенцем.
- Икона символизировала победу православия над «неверными басурманами».



«Церковь – воинствующая», 16 век

ИКОНОПИСЬ. ДИОНИСИЙ



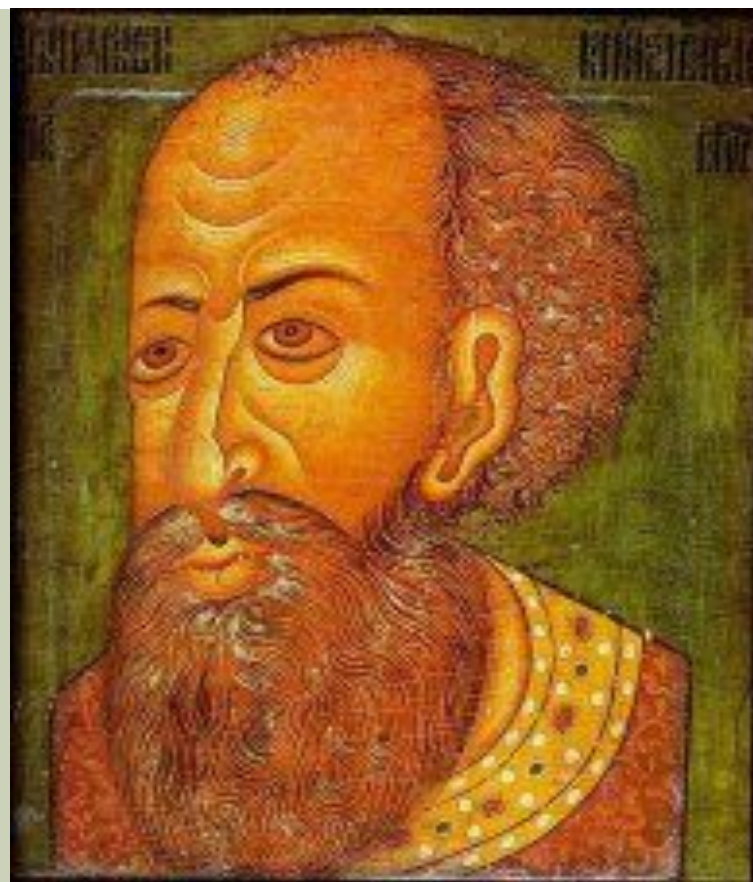
Преподобный Кирилл
Белозерский в житии.
Икона. 16 век.



Вседержитель. Фреска.
1502-1503 гг.

ПАРСУНА

- Появляются парсуны (конец 16 века) – изображения людей, имеющие черты портретного сходства
- Парсуна – портрет реального лица (царя, боярина, митрополита, иногда даже купца), выполненный иконописными приемами.



Парсуна конца XVI – начала XVII века, считается наиболее достоверным изображением царя Ивана Грозного, автор неизвестен, парсуна находится в Национальном музее Дании в Копенгагене

ДЕКОРАТИВНО - ПРИКЛАДНОЕ ИСКУССТВО

- Памятники XVI в. русской резьбы по дереву - "Мономахов трон" Ивана Грозного в Успенском соборе, царские врата, резные иконостасы.
- В шитье вместо шелковых нитей используются металлические - золотые и серебряные, широко применяется жемчуг, драгоценные камни.
- Выдающийся памятник прикладного искусства этого времени - царский венец - шапка Мономаха, в которой впервые в истории Руси венчался в 1547 г на царство Иван IV.



ИСКУССТВО ЛИТЬЯ

- Русские мастера изготавливают мелкую утварь, льют колокола.
- Свидетельством высокого искусства русских литейщиков служит Царь-пушка.
- Изготовлена на московском Пушечном дворе по приказу царя Федора Ивановича в 1586 году придворным литейщиком Андреем Чоховым.
- По калибру, который составляет 890мм, это самая большая пушка в мире. Ее вес приближается к 40 тоннам.
- Бронзовый ствол пушки украшен литыми фигурными фризами, орнаментальными поясами, памятными надписями и конной фигурой царя Федора Ивановича.

