

# Представление данных в виде таблиц, диаграмм, графиков.



---

## Задания для устного счета Упражнение 27

6 класс



# Расходы семьи на коммунальные услуги

Месяц	Квартплата	Газ	Свет	Телефон	ВСЕГО
Январь	320	88	122	98	628
Февраль	426	88	118	128	760
Март	426	92	110	204	832
Апрель	426	92	98	120	736
Май	530	92	92	166	880
Июнь	530	92	96	124	842
ИТОГО	2658	544	636	840	4678



2. За какой коммунальный ресурс семья платит больше всего услуг?



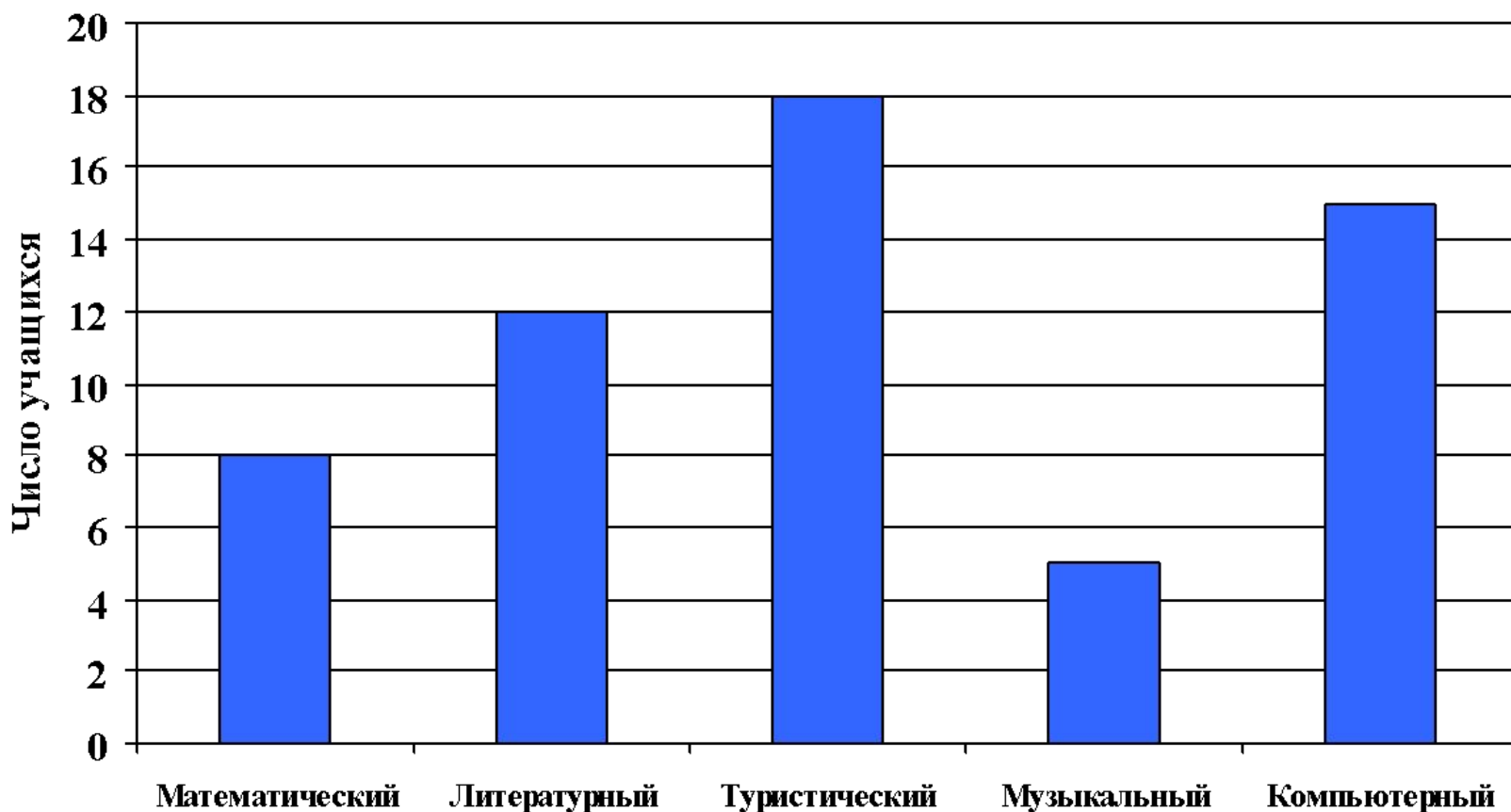
# Заполните закрытые ячейки таблицы

Отчет по успеваемости учащихся 5-х классов

Класс	На «2»	На «3»	На «4»	На «5»	Всего
5 «А»	2	?	8	4	25
5 «Б»	1	13	9	?	26
5 «В»	?	14	7	4	?
ИТОГО	5	?	?	?	78



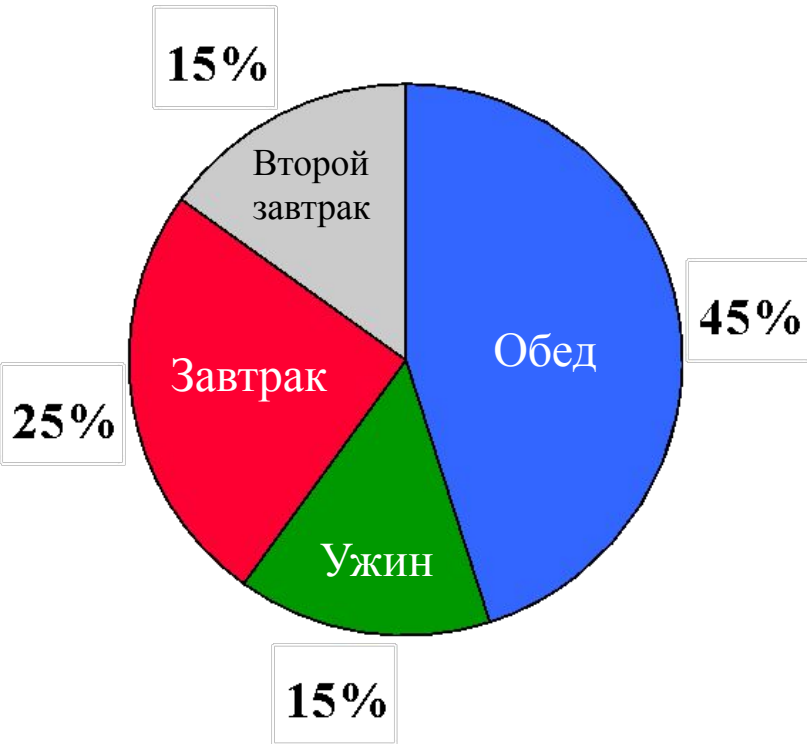
## Состав кружков для пятиклассников



7. Среднее количество учащихся в кружках.



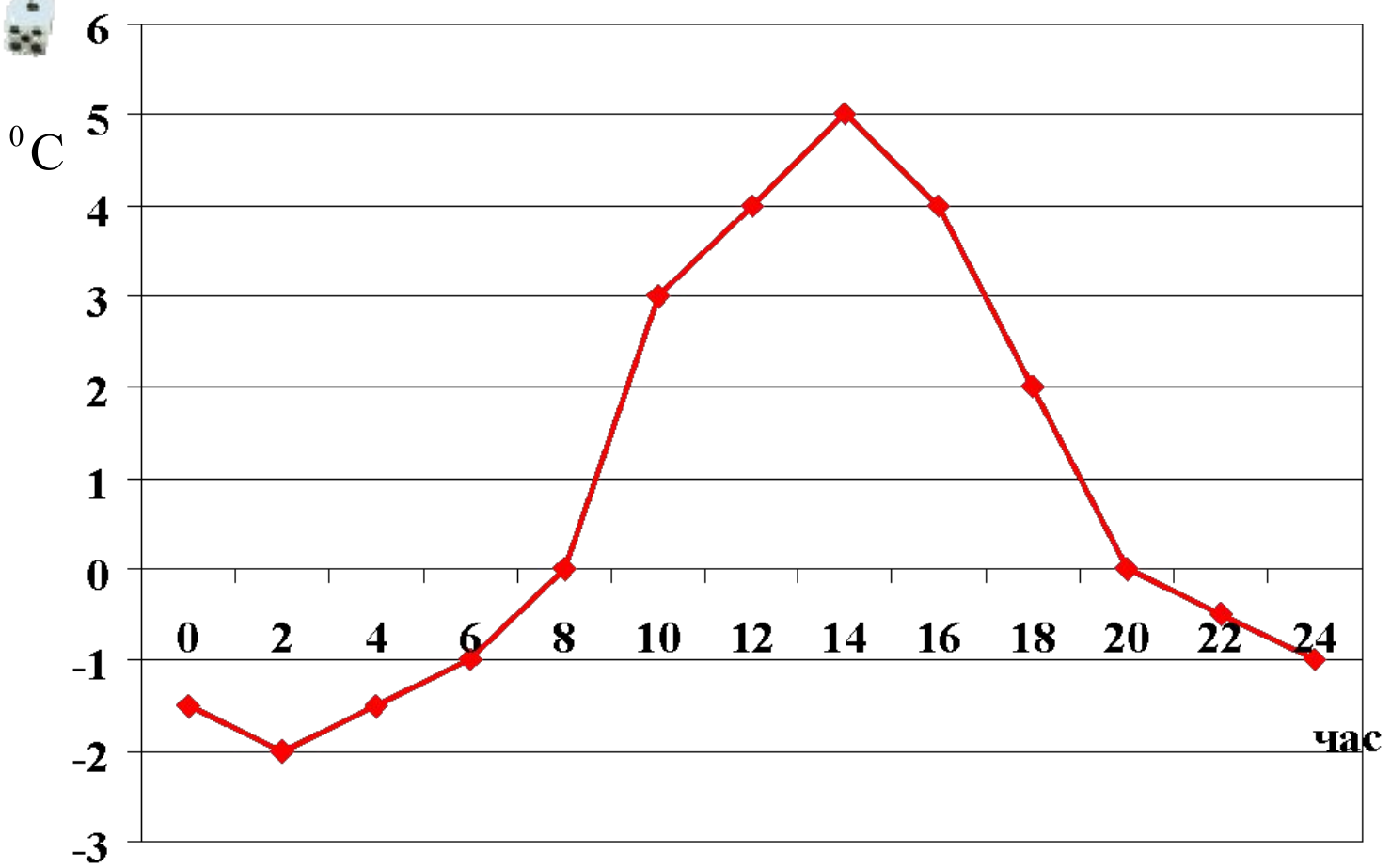
# Норма питания на сутки



? 4. На сколько процентов норма питания приедет одна ужины? ват дения??



# Температура воздуха в течение суток



? **Вопрос:** Почему температура воздуха в течение суток изменяется?

