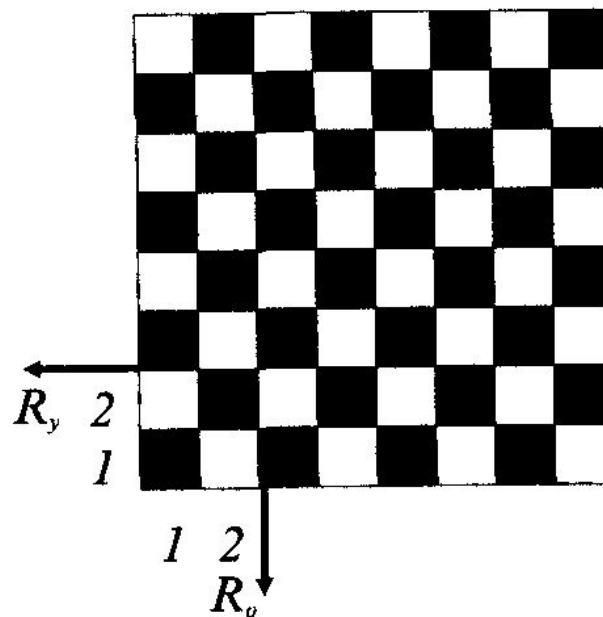
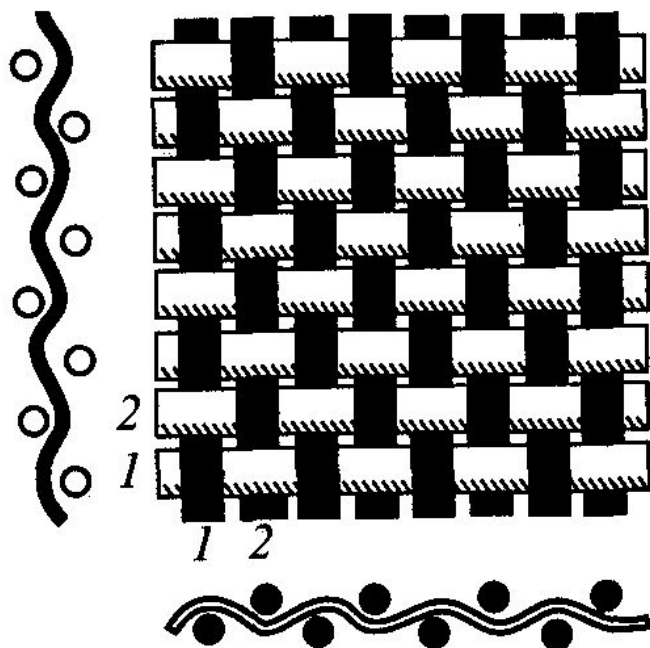


Ткацкие переплетения



ПРОСТЫЕ ПЕРЕПЛЕТЕНИЯ

Плотняное

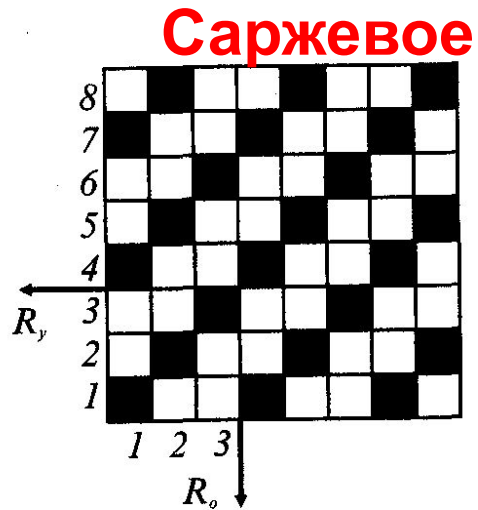


$R = 2$

**R – раппорт
(повторяющийся
рисунок)**

В плотняном

ПРОСТЫЕ ПЕРЕПЛЕТЕНИЯ



$$R = \frac{1}{2} = 3 \quad Z = 1$$

(R) Раппорт обозначается дробью .

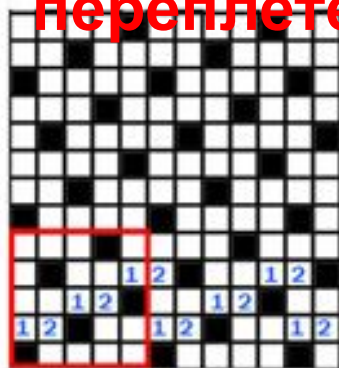
В числителе записывают количество основных нитей, в знаменателе количество уточных

R = сумме цифр числителя и знаменателя

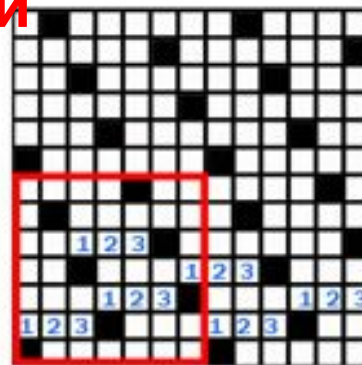
Z – число нитей сдвига в каждом последующем ряду

В простом саржевом переплетении всегда = 1

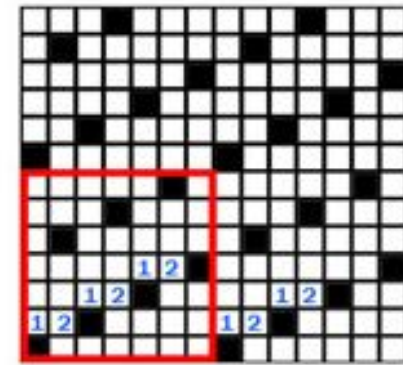
Примеры сатиновых ткацких переплетений



$$R=5/2$$

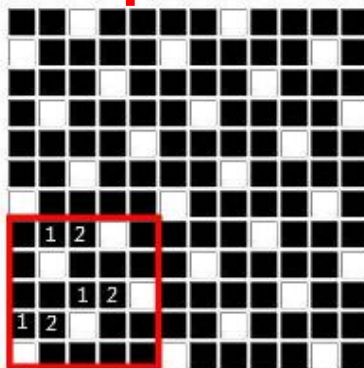


$$R=7/3$$

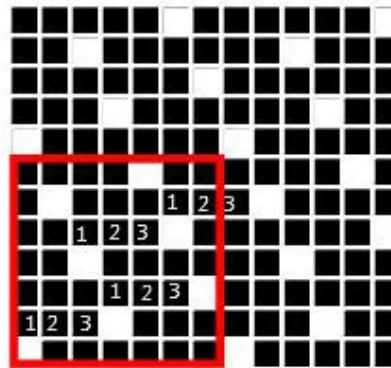


$$R=7/2$$

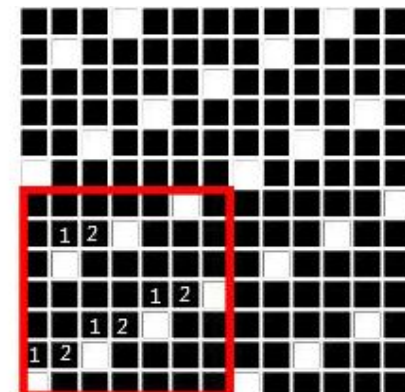
Примеры атласных ткацких переплетений



$$R=5/2$$



$$R=7/3$$



$$R=7/2$$

Раппорт
обозначается
дробью

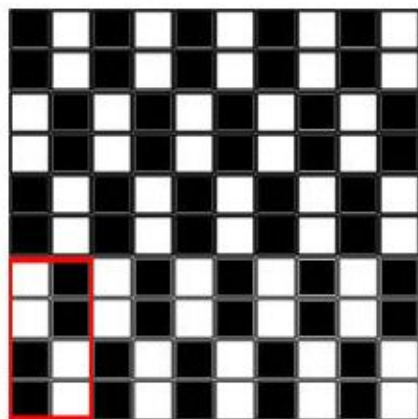
В числителе
записывают

общее
количество
нитей в
раппорте.

В знаменателе
записывают
число сдвига

Примеры переплетений производных от полотняного

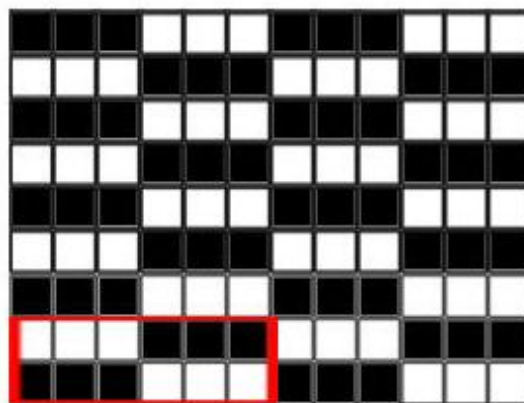
Репс основной



R=2/2

2-количество перекрытий основы
2-количество перекрытий утка

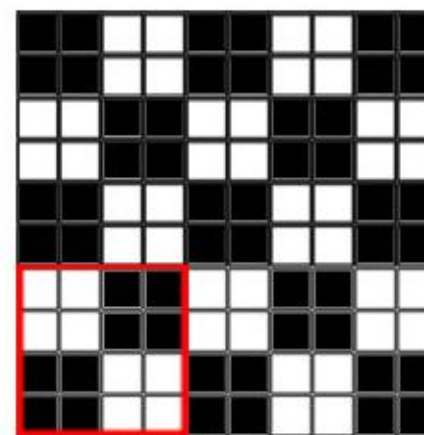
Репс уточный



R=3/3

3-количество перекрытий основы
в направлении утка
3-количество перекрытий утка

Рогожка

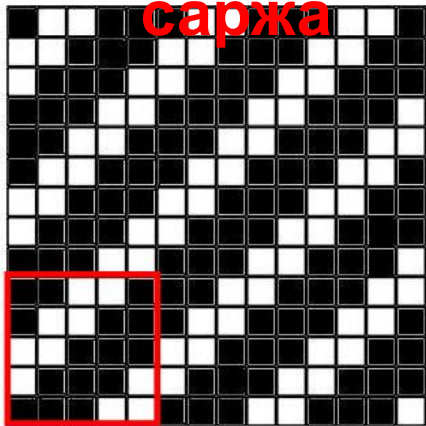


R=2/2

2-количество нитей в результате первого
перекрытия
2-количество нитей в результате второго
перекрытия

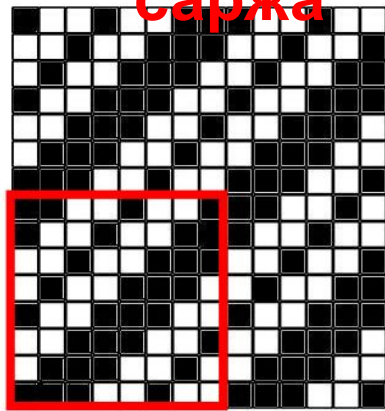
Примеры переплетений производных от саржевого

**Усиленная
Обратная
саржа**



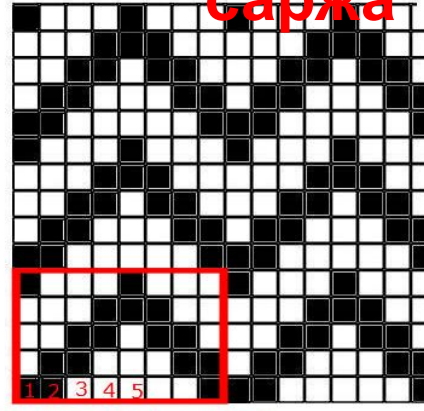
$R=3/2$

**Сложная
саржа**

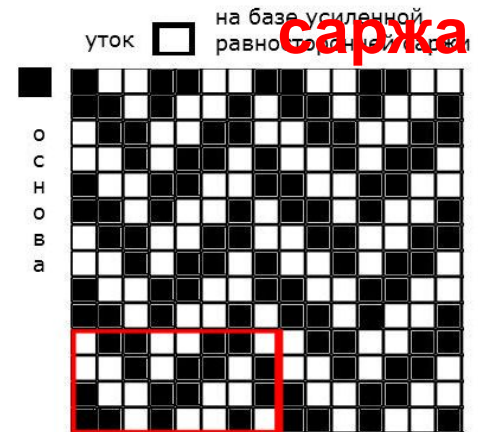


$R=3/2*1/2$
3*1 число основных перекрытий
2*2 число уточных перекрытий

**Ломаная
саржа**

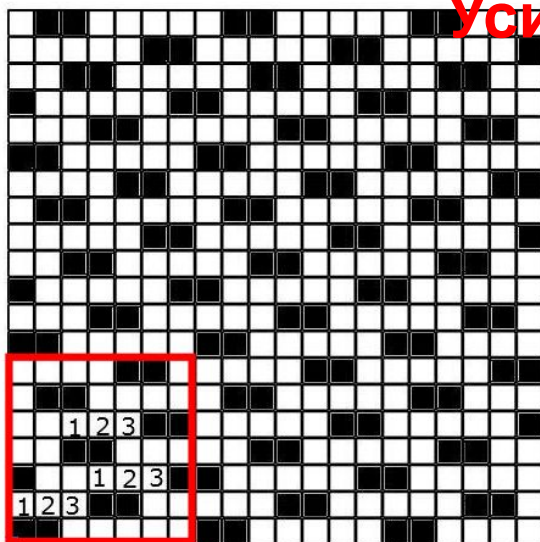


Шаг - $R_{осн} = 2 * K - 2$



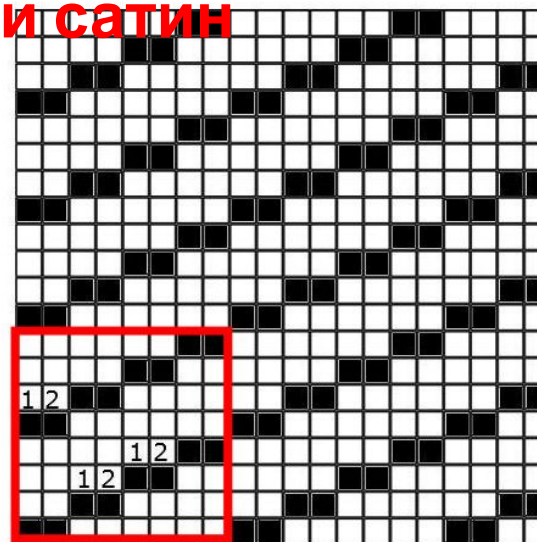
Примеры переплетений производных от сатинового

Усиленный сатин



$R=7/3$

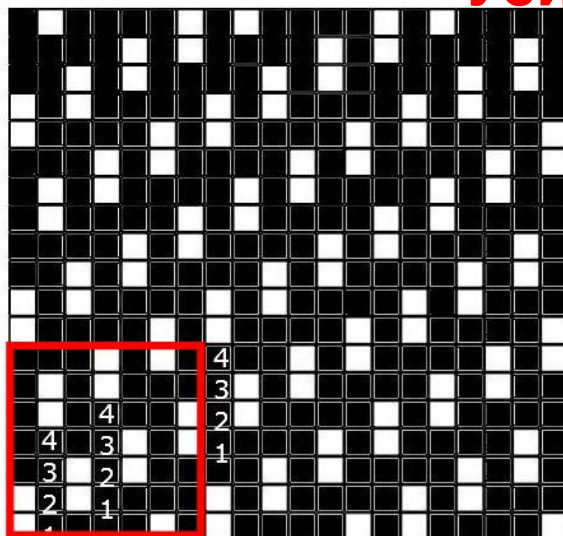
7-общее число нитей
3-сдвиг на три нити



$R=8/2$

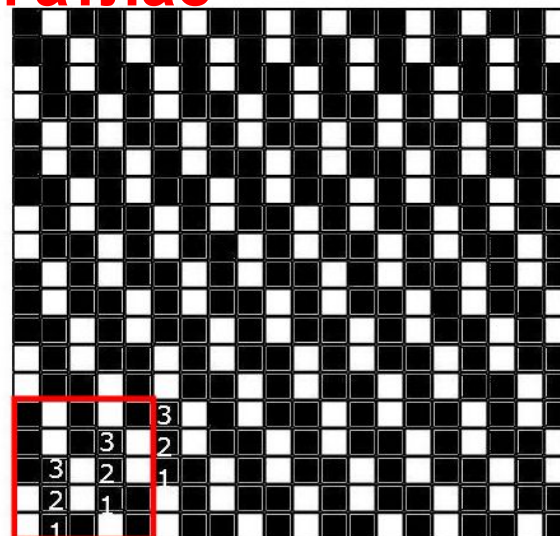
Примеры переплетений производных от атласного

Усиленный атлас



$R=7/4$

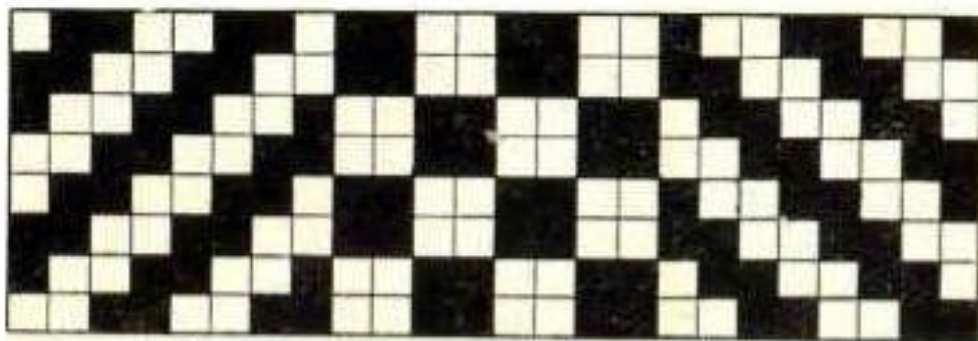
7-общее число нитей
4-сдвиг на четыре нити



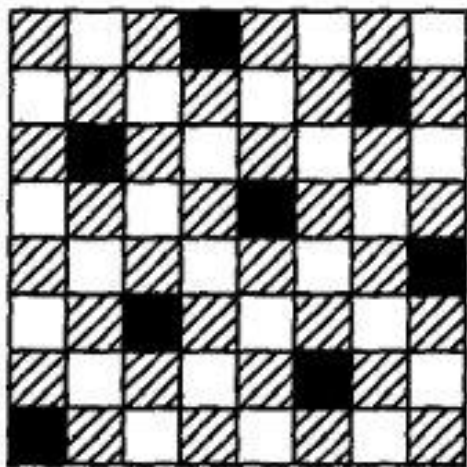
$R=5/3$

КОМБИНИРОВАННЫЕ ПЕРЕПЛЕТЕНИЯ

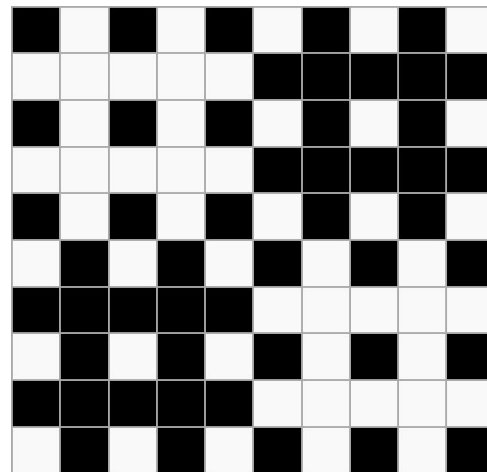
Продольно и поперечно - полосатое



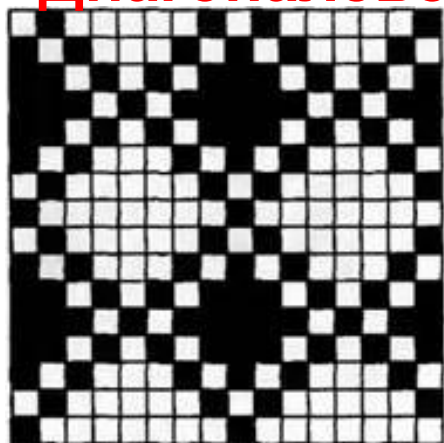
Креповое



Просвечивающее



**Вафельное
Диагональное**



Рубчиковое

