

ИНФРАКРАСНОЕ ИЗЛУЧЕНИЕ

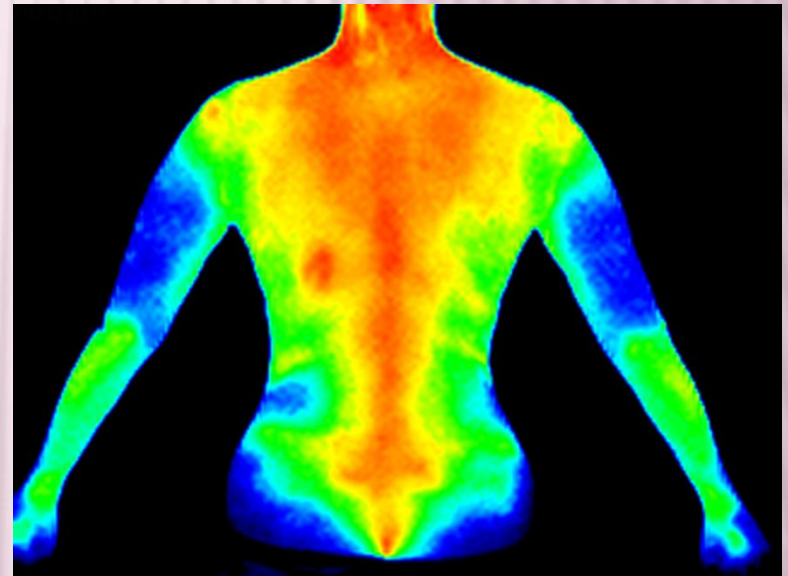
Выполнил студент
421 группы
лечебного факультета
Худойдотов Худойдод

СВОЙСТВА ИНФРАКРАСНЫХ ЛУЧЕЙ

- Инфракрасные лучи испускают все тела
- Инфракрасное излучение обусловлено хаотическим движением молекул и атомов в любом веществе
- Инфракрасные лучи имеют большую длину волны, чем красные лучи
- Преломляются слабее красных лучей видимого спектра
- Инфракрасные лучи подчиняются тем же законам что и видимый свет, **НО** резко отличаются от него по действию на вещество – **теплое действие**

МЕХАНИЗМЫ ЛЕЧЕБНОГО ДЕЙСТВИЯ

- Под действием инфракрасного излучения происходит образование тепла в тканях, ускорение физико-химических реакций, стимулируются процессы репарации и регенерации тканей, расширяется сосудистая сеть, ускоряется кровоток, усиливается рост клеток, вырабатываются биологически активные вещества, лейкоциты направляются к очагу поражения и т. д.
- Улучшение кровоснабжения и расширение просвета сосудов приводит к снижению артериального давления, психоэмоционального и физического напряжения, мышечной релаксации, поднятию настроения, улучшению сна и состоянию комфорта.
- Помимо перечисленного, инфракрасное излучение обладает противовоспалительным действием, стимулирует иммунитет и помогает организму бороться с инфекционными агентами.



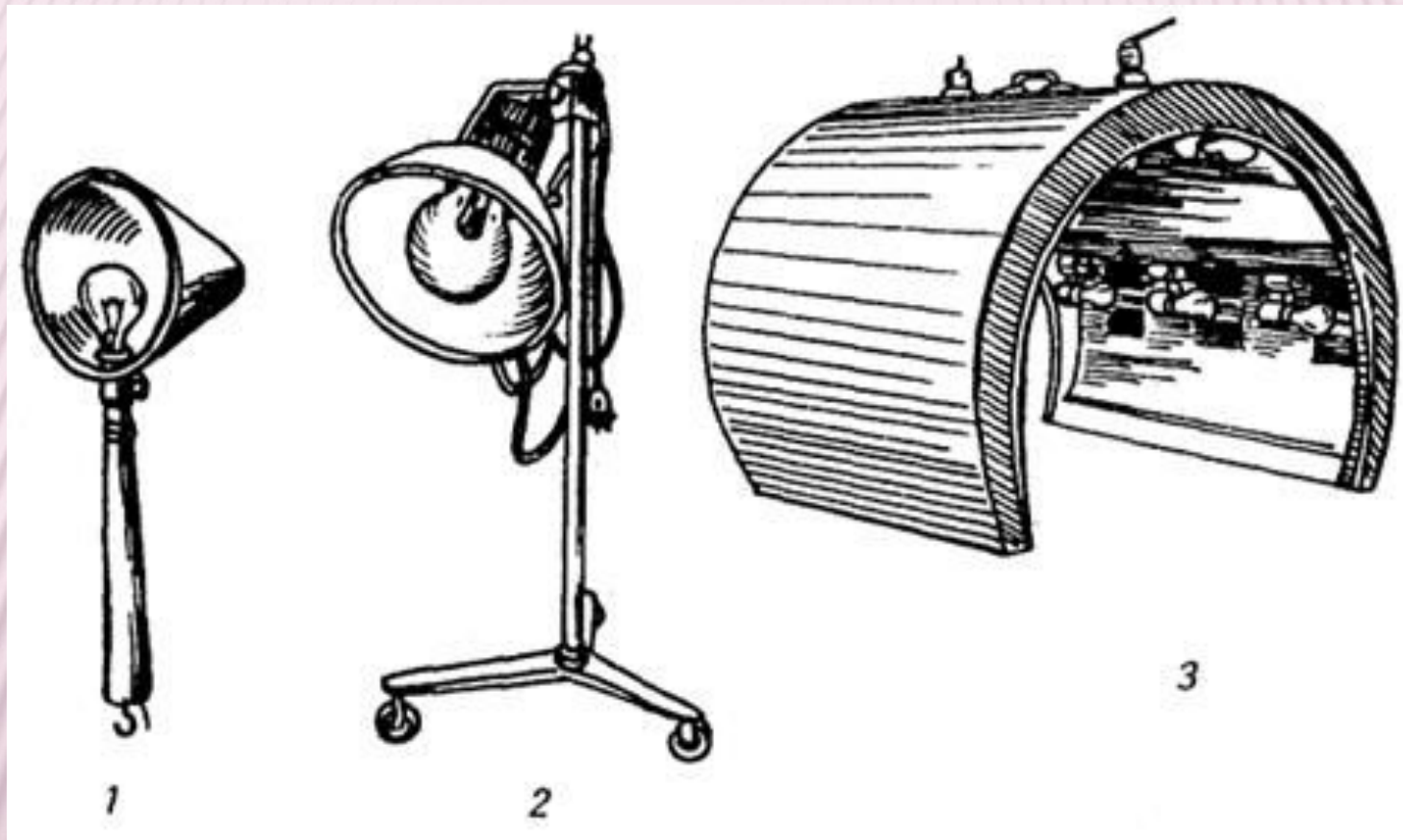
ЛЕЧЕБНЫЕ ЭФФЕКТЫ

- противовоспалительным
- спазмолитическим
- трофическим
- стимулирующим кровотоки
- пробуждающим резервные функции организма
- дезинтоксикационным
- выраженным биостимулирующим действием

МЕТОДИКА ПРОВЕДЕНИЯ ПРОЦЕДУРЫ

- Инфракрасная терапия бывает двух видов: местная и общая.
- При местном воздействии излучению подвергается конкретная часть тела пациента, а при общей – весь его организм.
- Процедуры проводятся 1 или 2 раза в день, длительность одного сеанса от 15 до 30 минут. Курсовое лечение состоит из 5—20 процедур.
- Необходимо знать, что во время воздействия на область лица глаза должны быть защищены специальными очками, картонными накладками, ватой и другими способами.
- После сеанса на кожном покрове остается эритема (покраснение) с нечеткими контурами, которые бесследно исчезают через час после окончания процедуры.

АППАРАТУРА



Аппараты, применяемые для инфракрасного излучения: 1 - лампа Минина; 2 - лампа «Соллюкс» стационарная; 3 - ванна светотепловая

ПОКАЗАНИЯ

- дегенеративно-дистрофические заболевания опорно-двигательного аппарата
- последствия травм, патологии суставов, контрактуры, инфильтраты
- хронические и подострые воспалительные процессы, вялозаживающие раны
- невриты, невралгии, миалгии
- дерматиты, дерматозы, нейродермиты, последствия обморожений и ожогов, рубцы, трофические язвы
- некоторые заболевания ЛОР-органов
- патологии глаз

ПРОТИВОПОКАЗАНИЯ

- гнойные процессы без оттока содержимого
- обострение хронических заболеваний
- наличие новообразований
- активная форма туберкулеза
- склонность к кровотечениям
- заболевания крови
- беременность
- индивидуальная непереносимость метода