

# ИСКУССТВО ВРОПЕЙСКОГО МОДЕРНА

Объединенное Королевство,  
Франция, Австро-Венгрия

# МОДЕРН

- **Модёрн** (от фр. *moderne* – современный) – художественное направление в архитектуре, декоративно-прикладном и изобразительном искусстве, наиболее распространённое в последнем десятилетии XIX – начале XX века (до начала Первой мировой войны). В различных странах стиль имел разные названия: во Франции – «ар-нуво» (фр. *art nouveau*, букв. «новое искусство») или «fin de siècle» (фр. «конец века»); в Англии – «современный стиль» (англ. *modern style*); в Германии – «югендштил» (нем. *Jugendstil* – «молодой стиль» – по названию основанного в 1896 году иллюстрированного журнала *Die Jugend*); в Австрии, Чехословакии и Польше – «сецессион» (нем. *Secession* – «отделение, обособление»); в Шотландии – «стиль Глазго» (англ. *Glasgow style*); в Бельгии – «стиль двадцати» (от наименования «Общества двадцати», созданного в 1884); в Италии – «либерти» («стиль *Либерти*»); в Испании – «модернизм» (исп. *modernismo*); в Нидерландах – «Nieuwe Kunst»; в Швейцарии – «еловый стиль» (*style sapin*); в США – «тиффани» (по имени Л. К. Тиффани); в России – «модерн».
- Отличительными особенностями модерна является отказ от прямых линий и углов в пользу более естественных, «природных» линий, интерес к новым технологиям (например, в архитектуре), расцвет прикладного искусства.
- Модерн стремился сочетать художественные и утилитарные функции создаваемых произведений, вовлечь в сферу прекрасного все сферы деятельности человека.

# ДВИЖЕНИЕ «ИСКУССТВА И РЕМЁСЛА» И УИЛЬЯМ МОРРИС

- «Искусства и ремёсла» (*Arts & Crafts*) – английское художественное движение викторианской эпохи (конец XIX века), участники которого занимались ручной выработкой предметов декоративно-прикладного искусства, стремясь к сближению искусства и ремесла. Движение, во главе которого стоял поэт, художник и мыслитель Уильям Моррис, строилось на программе прерафаэлитизма с его идеализацией самобытного творчества ремесленников средневековья, которое противопоставлялось бездушному, обезличенному машинному производству времён капитализма. Движение «Искусства и ремёсла» послужило одной из отправных точек для формирования стиля «модерн» и современного дизайна. Русским соответствием движения принято считать художественные содружества в Абрамцево и Талашкино.

# УИЛЬЯМ МОРРИС (1834 – 1896)



- Уильям Моррис - английский художник, дизайнер по ткани и мебели, оформитель книг, разработчик типографских шрифтов, поэт и социалист - стоял у истоков концепции синтеза - ключевого понятия нового искусства.

Открыл миру художественные и философские трактаты искусствоведа Джона Рескина, который, опираясь на этический принцип единства Красоты и Добра, утверждал, что предметное окружение общества свидетельствует о его моральном состоянии. Для Рескина понятие красоты и неотделимо от понятий справедливости, добродетели, верности природе. Познать истину для художника означало приблизиться к природе, для чего в своем творчестве необходимо ей подражать.



# ДИЗАЙНЫ МОРРИСА























THE ROMANCE OF SIR DEGRE-  
VAUNT

Sire Degrevaunt, & theynke & thanke

**L**ORD GODE IN  
Trynite,  
Yeff home hevene  
for to se,  
That loveth the ga-  
mene and gle,  
And gestys to  
fede.  
Ther folke sitis  
in fere,

Shulde mene herkene and here  
Off gode that beffore hem were,  
That levede on arthede;  
And y schalle karppe off a knyght,  
That was both hardy and wyght,  
Sire Degrevaunt that hend hyght,  
That dowghty was of dede.  
Was nevere kyngh that he fond,  
In fraunce ne in Englonde,  
Myght sette a schafft of hys hond  
One a stythe stede!

**W**YTH kyng Arttor, y wene,  
And wyth Gwennor the quene,  
He was knowun for kene,

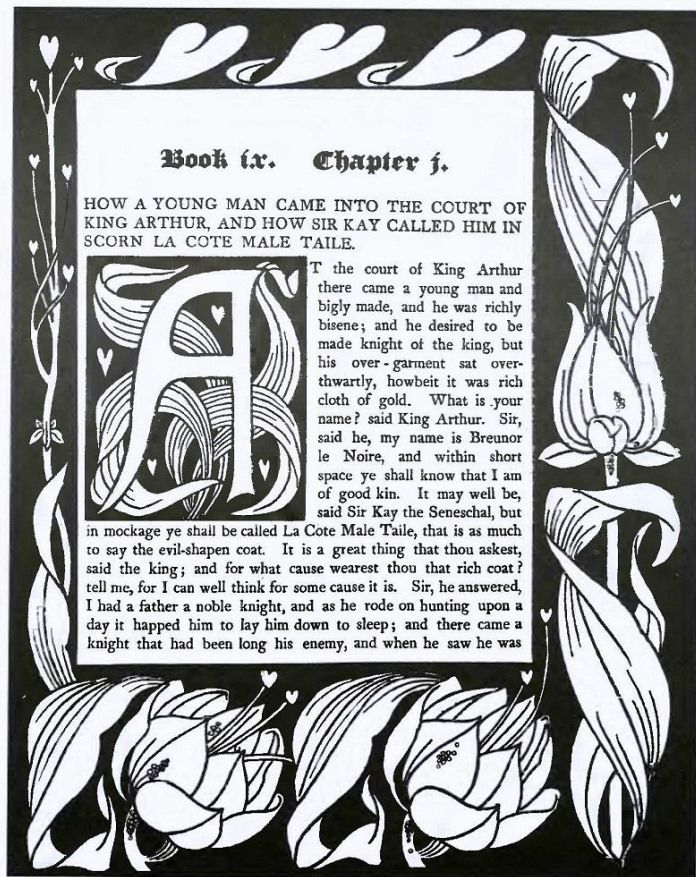


# ОБРИ БЁРДСЛЕЙ (1872 – 1898)



- английский художник-график, иллюстратор, декоратор, поэт, один из виднейших представителей английского эстетизма и модерна 1890-х годов. Бердслей создал иллюстрации для сборника рыцарских сказаний «Смерть Артура» Томаса Мэлори и для «Саломеи» Оскара Уайльда.

# «СМЕРТЬ КОРОЛЯ АРТУРА»





# «СМЕРТЬ КОРОЛЯ АРТУРА»



# «САЛОМЕЯ»

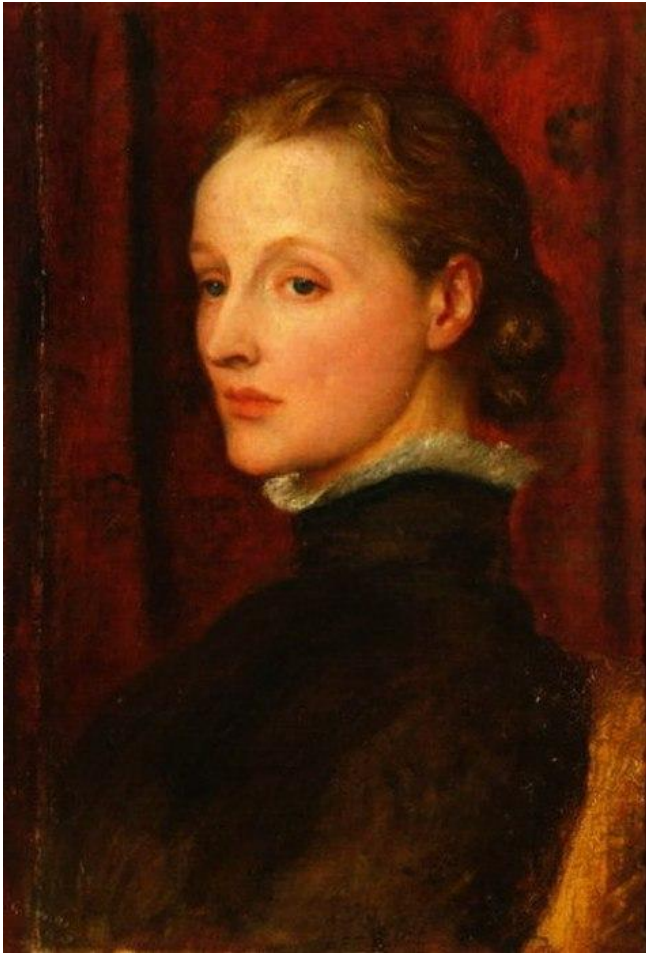




# «ПАВЛИНЬЯ ЮБКА»



# МЭРИ УОТТС (1849 – 1938)

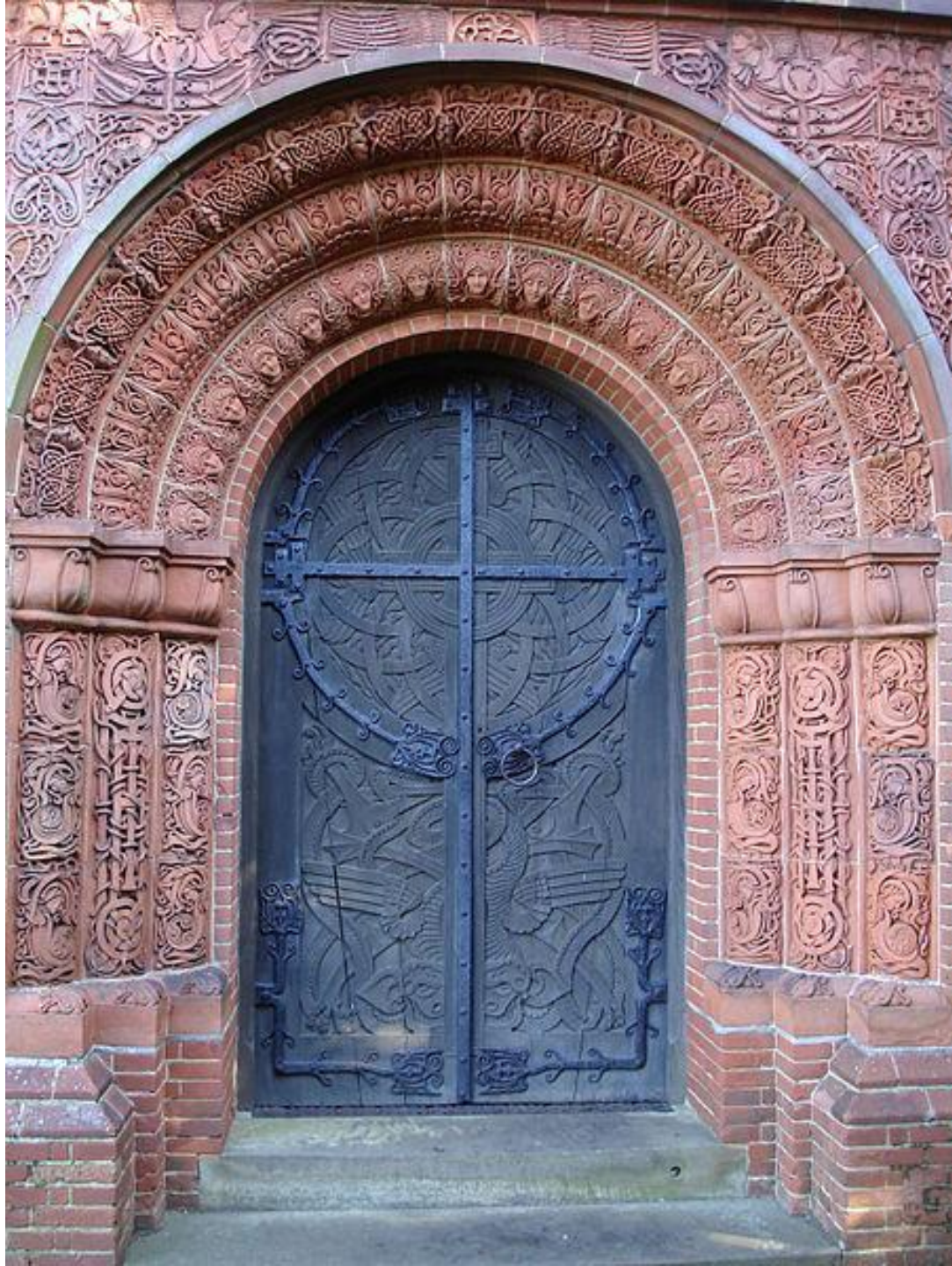


- Английский скульптор и художник по керамике. Жена художника-прерафаэлита Джорджа Фредерика Уоттса. С 1896 по 1898 году работала над созданием часовни-усыпальницы в Суррее.















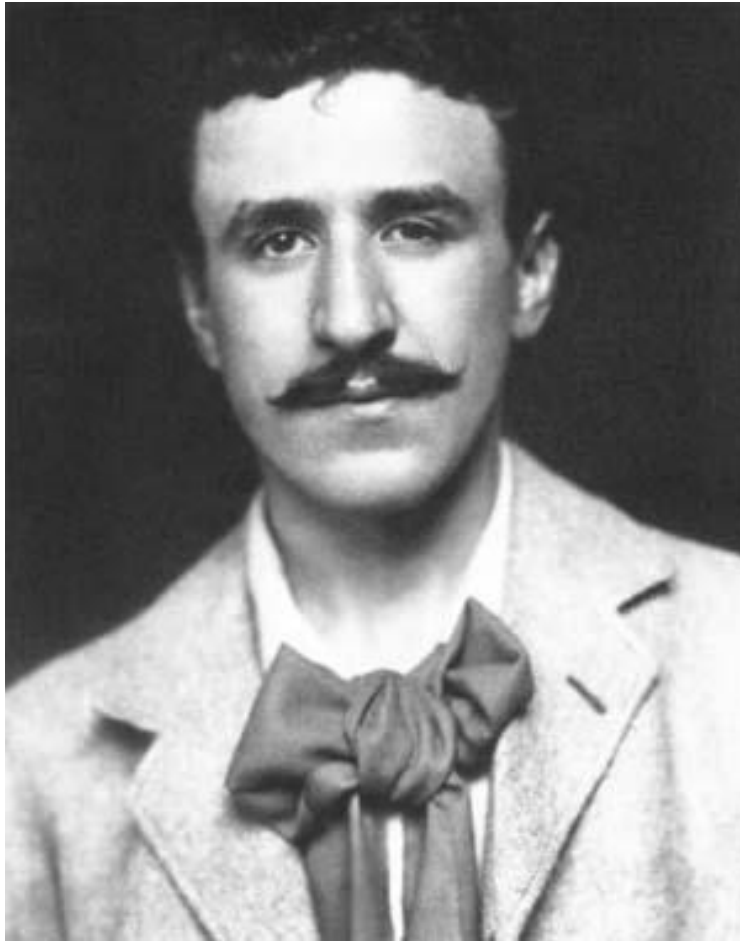




# «ШКОЛА ГЛАЗГО»

- Художественное направление в шотландской живописи, объединившее в одну группу художников и дизайнеров, процветавшее в Шотландии с 1890 по 1910 годы.
- В группу входили художественные объединения **The Four** (известные как **Spook School**), а также **Glasgow Girls** и **Glasgow Boys**, являвшиеся представителями самобытного «Стиля Глазго»
- В 1900-х годах в Глазго сложилась «Группа четырех» (**The Four**), куда вошли архитектор и художник Чарльз Макинтош, его жена Маргарет Макдональд, художник Джеймс Макнейр и его жена Фрэнсис Макдональд (сестра Маргарет). Их общим стилем работы стал сплав Кельтского возрождения, Движение искусств и ремёсел и Японизм. Эта группа, известная также как **Spook School**, оказала значительное влияние на появившийся вскоре в Великобритании стиль модерн.

# ЧАРЛЬЗ РЕННИ МАКИНТОШ (1868 – 1928)



- шотландский архитектор, художник и дизайнер, родоначальник стиля модерн в Шотландии.
- Макинтош разработал особый декоративный стиль, в котором геометрические элементы связываются качающимися, разлетающимися по сторонам линиями, который на рубеже XIX–XX столетий был типичен для европейского декоративного искусства. Умение мастера связать свои идеи символизма с классическим архитектурным образованием вызывали такое восхищение современников, что художественные критики говорили о новом течении в искусстве — «макинтошизме».



# ШКОЛА ДИЗАЙНА В ГЛАЗГО



# ЦЕРКОВЬ КОРОЛЕВСКОГО КРЕСТА В ВУДСАЙДЕ

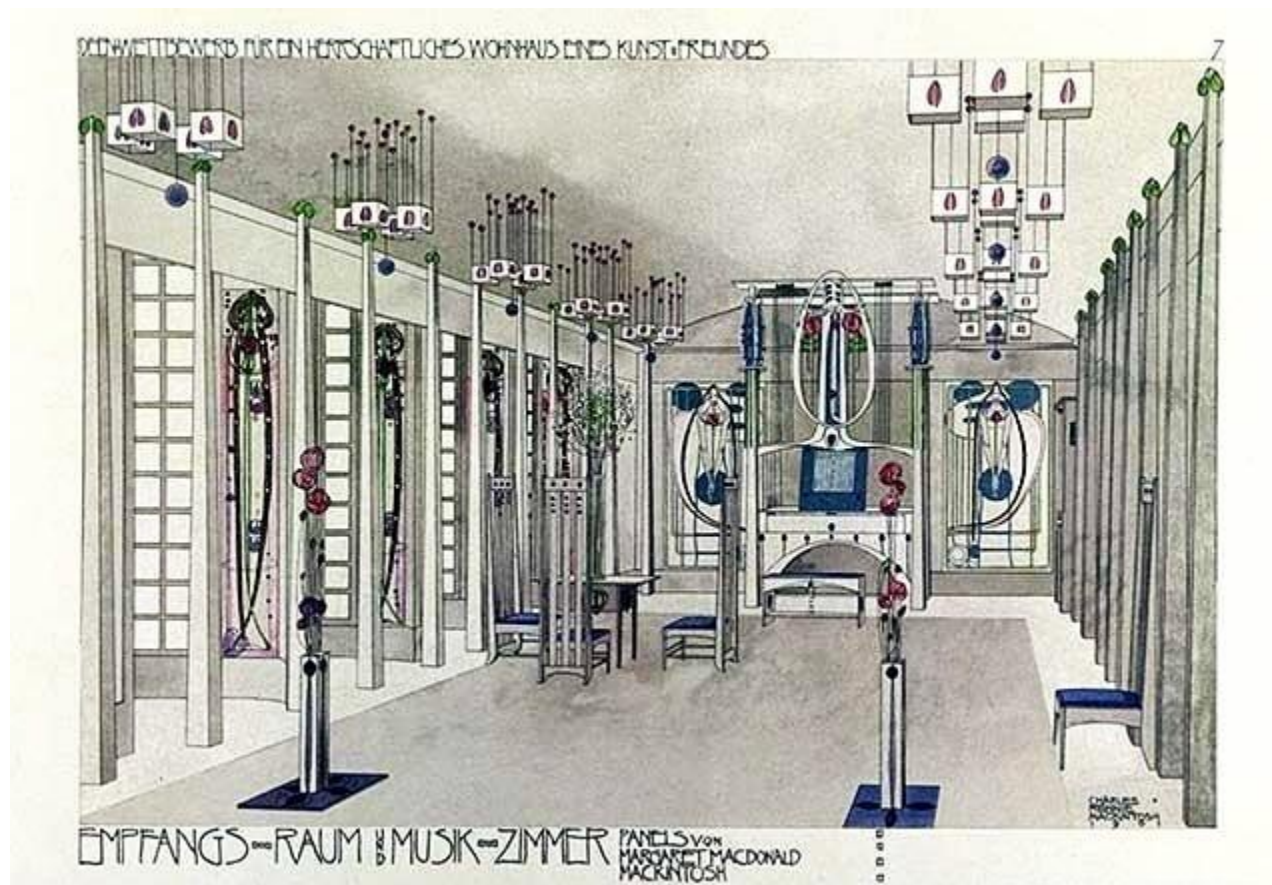




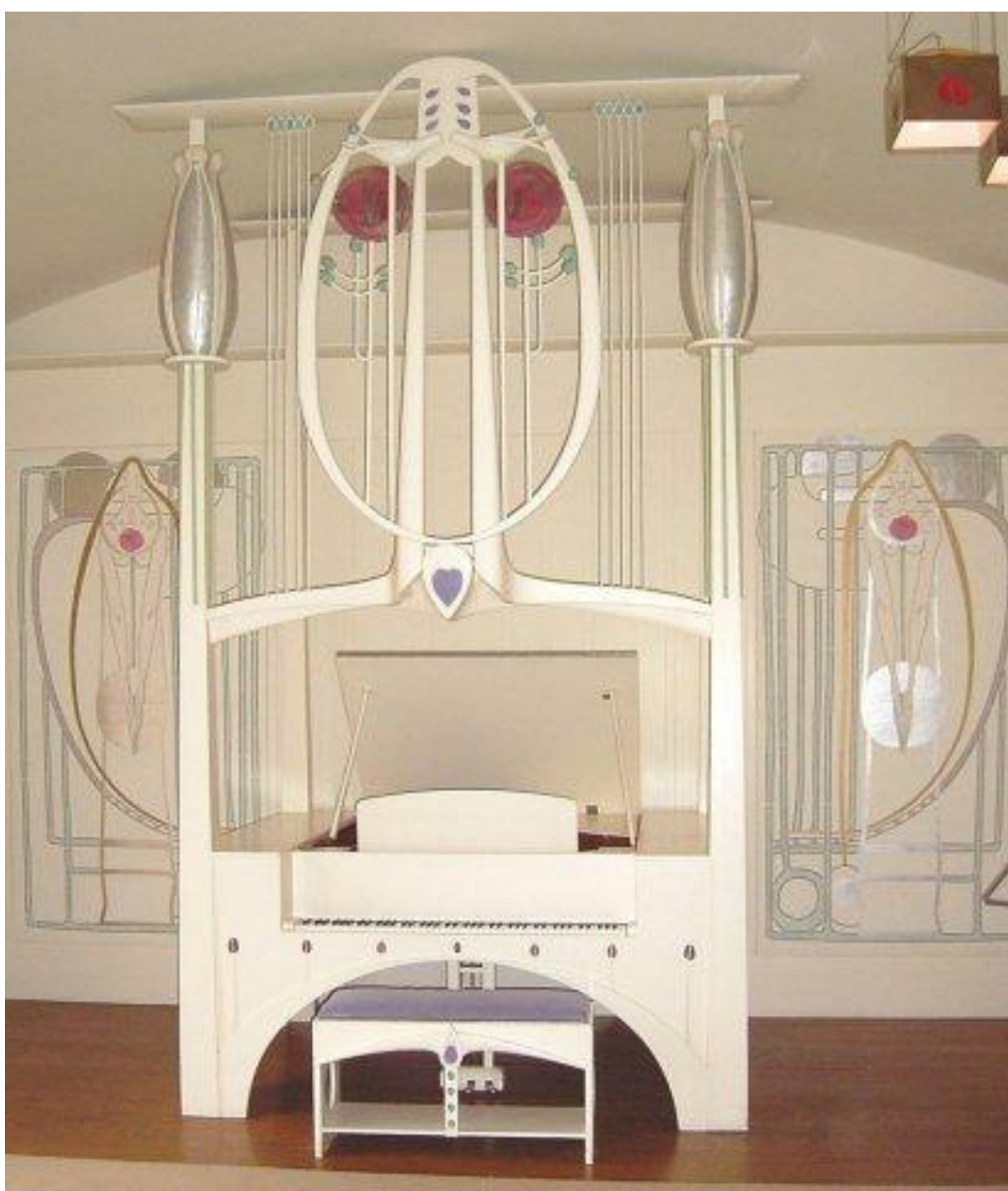
# ПРОЕКТ КОНЦЕРТНОГО ЗАЛА



# ДИЗАЙН ИНТЕРЬЕРА

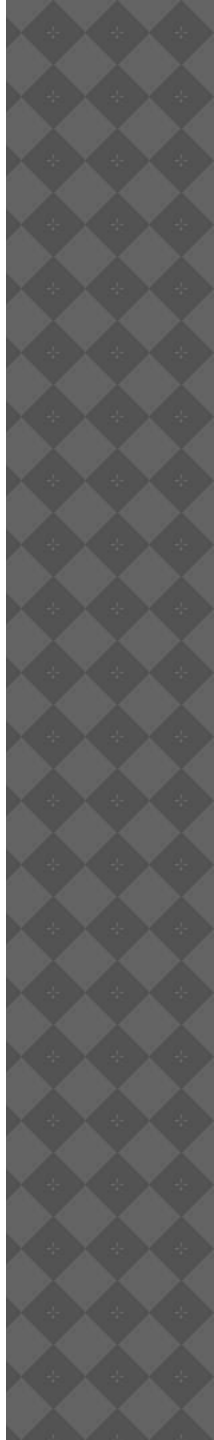














# МАРГАРЕТ МАКДОНАЛЬД МАКИНТОШ (1864 – 1933)



- Творчество Маргарет Макдональд Макинтош лежит преимущественно в областях прикладного искусства и дизайна. Она работала с различными материалами – металлом, тканями, занималась вышивкой и пр. Художница была особенно успешна и востребована в дизайне внутренних помещений. Маргарет разрабатывала планировки и делала эскизы для чайных салонов и жилых помещений. Вначале она работает вместе со своей сестрой, тоже художницей, а затем – с мужем.
- Маргарет считается ведущей женщиной-художником стиля модерн в Великобритании. Занималась также живописью и графикой.

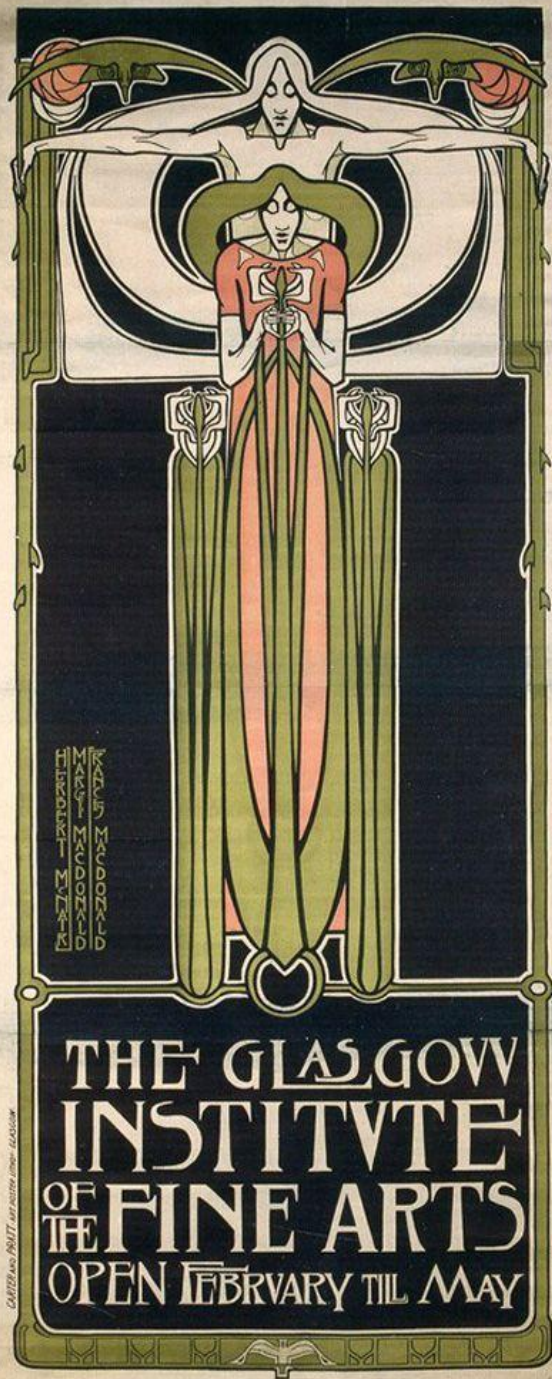
# «В ЛЕСУ СРЕДИ ПУСТОШЕЙ» (ФРАГМЕНТ)





# «СЕРЕБРЯНЫЕ ЯБЛОКИ ЛУНЫ»





DARTON AND PEARCE, 111, N. B. ST., GLASGOW

THE GLASGOW  
INSTITUTE  
OF FINE ARTS  
OPEN FEBRUARY TILL MAY









# ФРАНЦИЯ. АР НУВО .

- Стилистической особенностью Ар Нуво стал отказ от прямых линий и углов в пользу более естественного плавного движения изогнутых линий. Стилевая оригинальность Ар нуво базировалась на орнаментальной волнистости линий природных форм растительного и животного мира. Линии Ар нуво часто напоминают танцующие, волнистые арабески, проникнутые органической энергией и жизненной силой растений. Фирменным знаком линии Ар нуво стала знаменитая вышивка Германа Обриста "Удар бича" на портъере 1895 г. Первоначально работа называлась "Альпийские фиалки", но когда какой-то критик сравнил бешеные движения стебля растения с "яростными изгибами обрушивающегося бича", родился термин "удар бича", который вскоре стал фирменным росчерком стиля Ар нуво.



# ГЕРМАН ОБРИСТ «УДАР БИЧА»





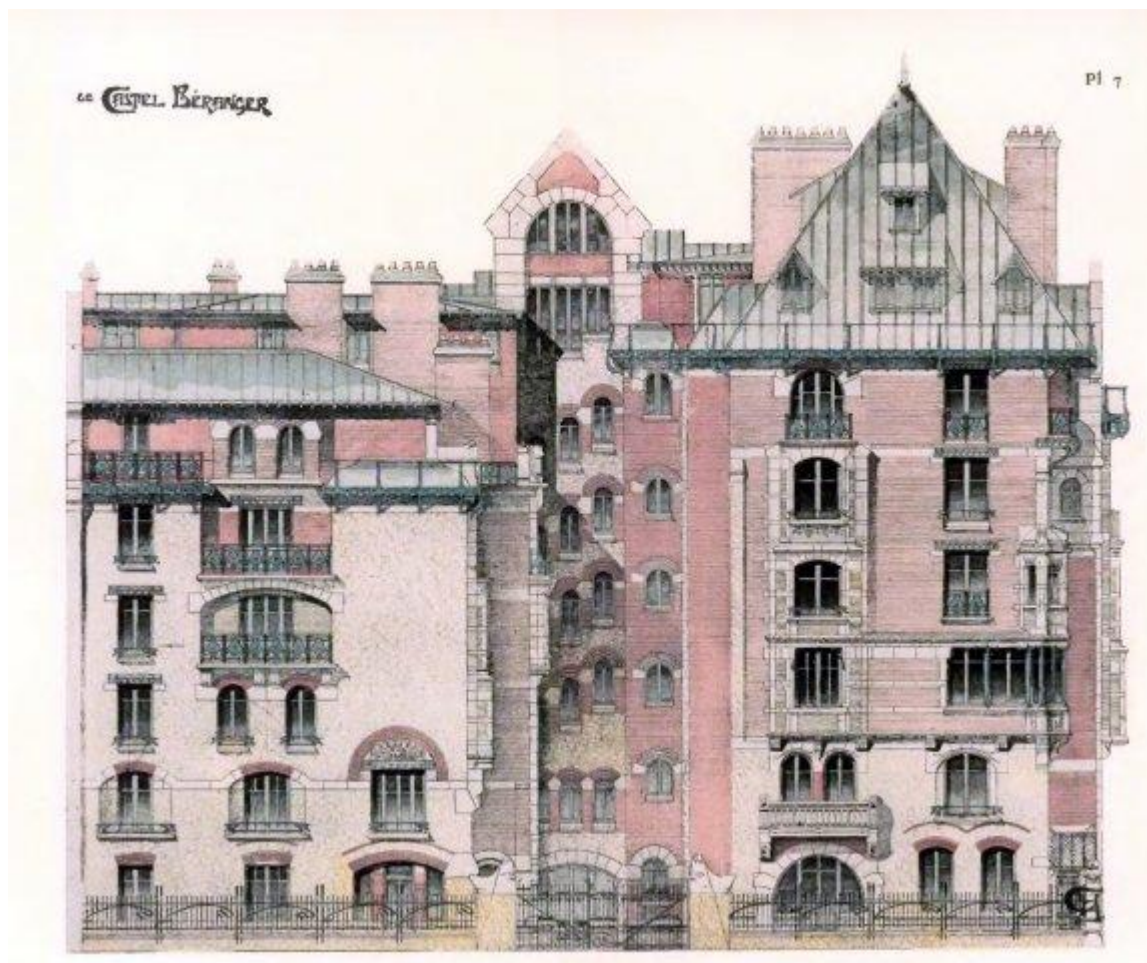
# ЭКТОР ГИМАР (1867 – 1942)

- **Эктóр** (Гектóр) Гимáр – французский архитектор и дизайнер, представитель стиля ар нуво; создатель знаменитых входных павильонов парижского метро.





# ДОМ БЕРАНЖЕ



# ОТЕЛЬ МЕЗЗАРА





# ВЫХОДЫ ИЗ МЕТРОПОЛИТЕНА



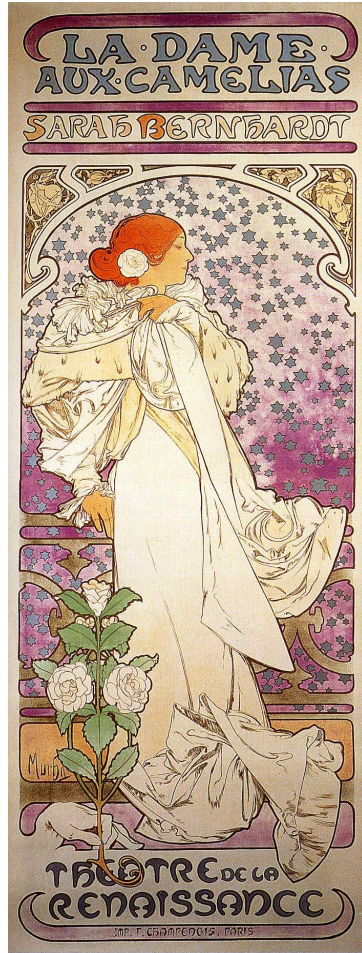
# АЛЬФОНС МАРИЯ МУХА (1860 – 1939)

- чешский живописец, декоратор, график, основатель и мастер театральной и рекламной афиши в стиле модерн, в частности стиля Арт Нуво (Art Nouveau). Широкую известность Муха приобрел после создания афиш для спектаклей театра «Ренессанс», парижского театра Сары Бернар Муха выступал и как дизайнер этих постановок; по его эскизам создавались платья и сценические ювелирные украшения. В эти же годы Муха становится одним из ведущих художников французской рекламы, его композиции печатались в журналах в виде плакатов - с неизменной фигурой или головой томной дамы, погруженной в пестрый мир роскоши и неги.



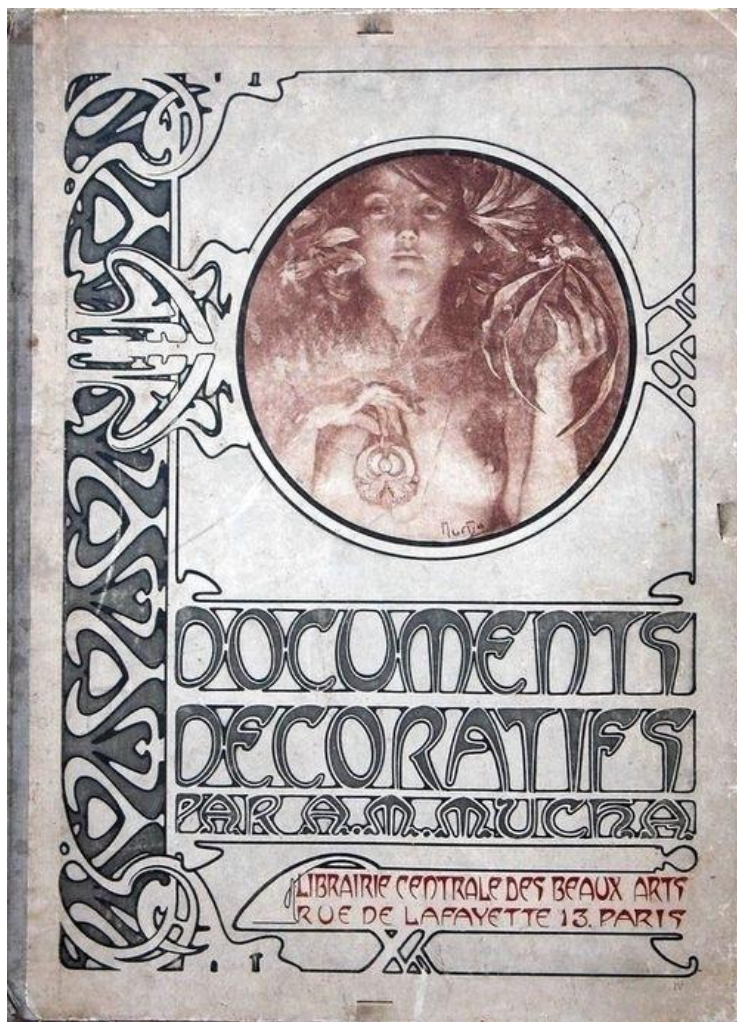


# ТЕАТРАЛЬНЫЕ ПЛАКАТЫ

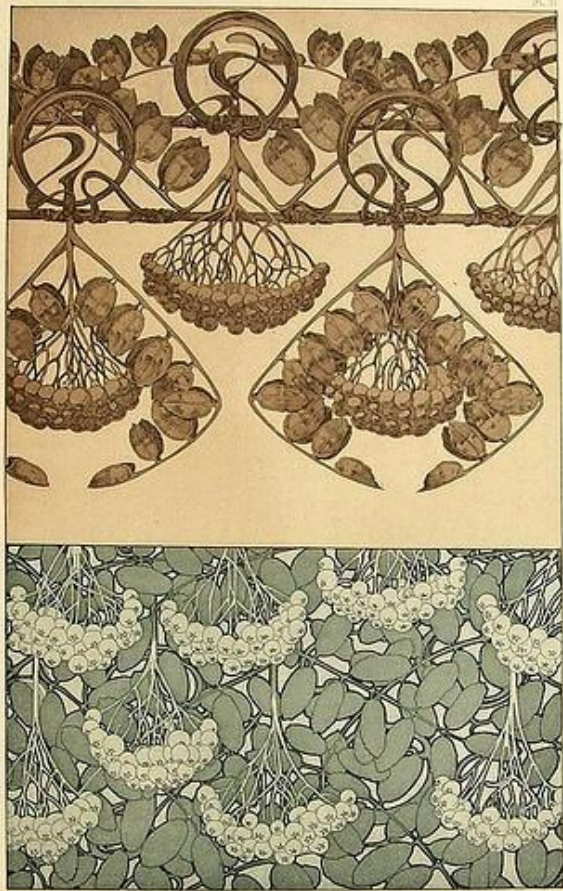




# КНИГА ДИЗАЙНОВ



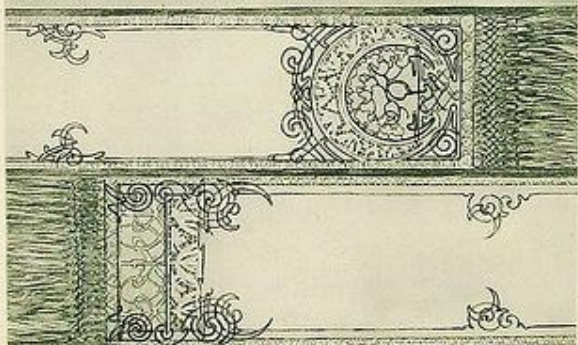












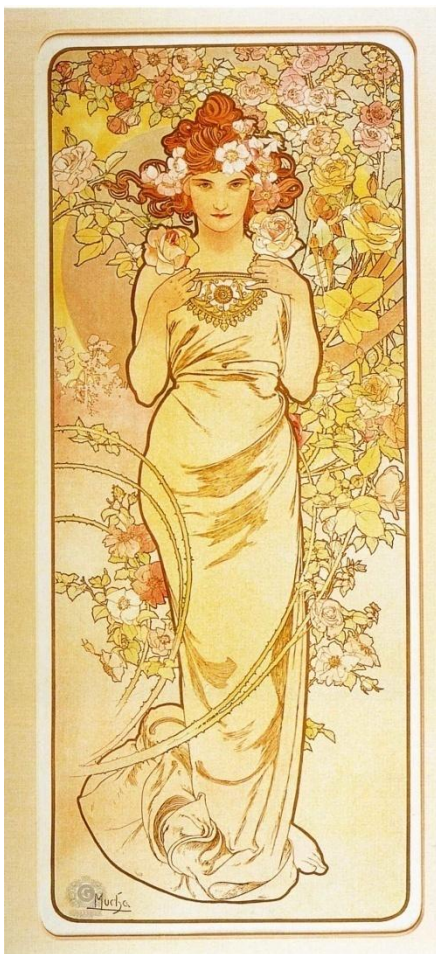


# РЕКЛАМНЫЕ ПЛАКАТЫ





# ДЕКОРАТИВНАЯ ГРАФИКА





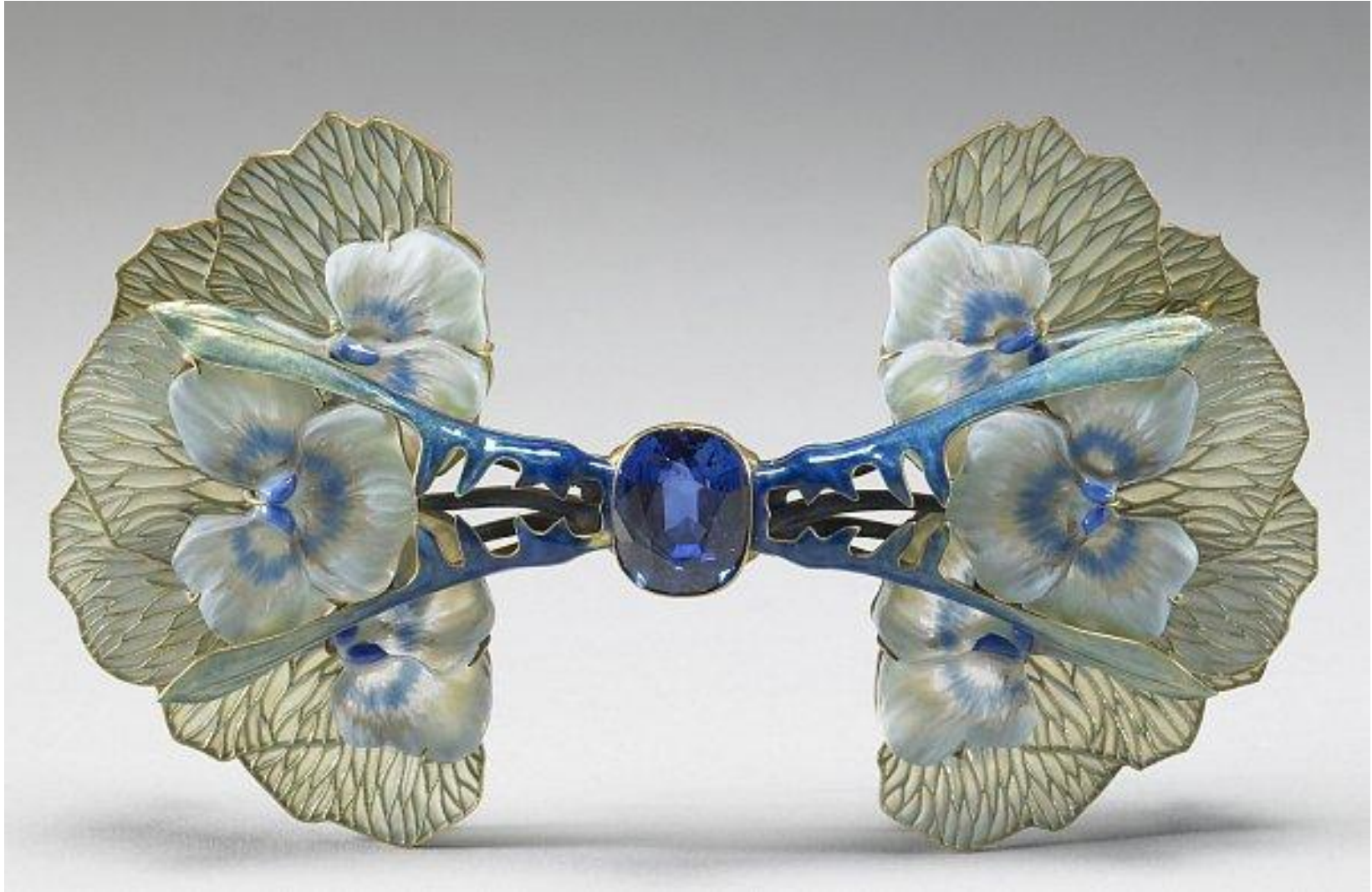




# РЕНЕ ЛАЛИК (1860 – 1945)

- французский ювелир и стежлянных дел мастер, один из выдающихся представителей ар нуво. Приобрел популярность как автор ювелирных украшений и аксессуаров. Для своего времени Лалик выделялся использованием, помимо драгоценных металлов и камней, поделочных камней и природных материалов - опал, яшма, лунный камень, коралл, рог, кость. Создавал эксклюзивные украшения для актрисы Сары Бернар.<sup>[2]</sup>
- Создавал динамичные, необычных форм произведения. После Первой мировой войны Лалик на двух фабриках (в Комб-ла-Виль с 1910, а затем, после приобретения в 1918 году другого, более крупного завода — в Винжен-сюр-Модере (Эльзас) занимался производством разнообразных стежлянных изделий, в том числе ваз, осветительных приборов, ювелирных украшений с использованием цветного стежля, и фигур-символов для автомобильных радиаторных решёток (первое из них было сделано по заказу Анри Ситроена).





























# ЭМИЛЬ ГАЛЛЕ ( 1846 – 1904)



- ◉ **Эмиль Галле** (фр. *Emil Gallé*; 8 мая 1846, Нанси – 23 сентября 1904), французский дизайнер, представитель стиля модерн (фр. *art nouveau*), реформатор художественного стекла.
- ◉ Начиная с дебюта на Парижской всемирной выставке 1878 Эмиль Галле завоевал авторитет тонким умением соединять разнообразные прикладные инновации с образными принципами символизма. Пользовался техникой «лунного света» (*clair-de-lune*; подкраска оксидами кобальта, придающими стеклу сапфировый оттенок), создавал произведения из многослойного стекла (обработанного красителями, кислотой и резьбой) – с поверхностью, напоминающей каменную из прозрачного камня. Варьируя методы работы с горячей массой, вводя в фактуру фольгу, пузырьки воздуха и нарочитые трещинки, получал, если воспользоваться его собственным термином, «стеклянные маркетри». В орнаментах Галле доминировали мотивы трав, цветов, фруктов и насекомых. С 1884 года он выпускал и так называемые «говорящие» стеклянные изделия (*verreries parlantes*) с цитатами из Франсуа Вийона, Шарля Бодлера, Стефана Малларме, Поля Верлена и других поэтов.

























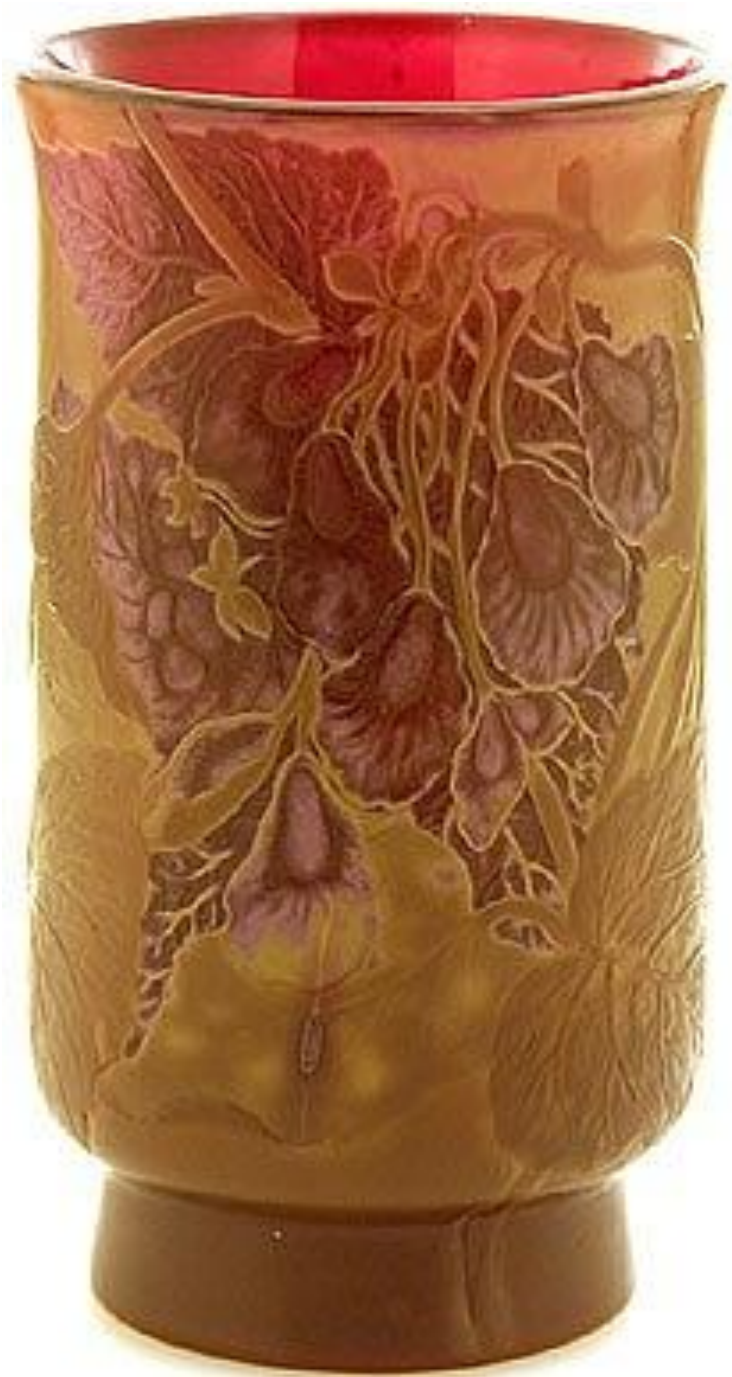






© RMN - Musée d'Orsay / J.M. Percell





# ВЕНСКИЙ СЕЦЕССИОН

- **Венский сецессион** (нем. *Wiener Secession/Sezession*) — объединение венских художников в эпоху *Fin de siècle (ар нуво)*. Благодаря ему венский вариант югендстиля также называют Венским сецессионом.
- Венский сецессион основан 3 апреля 1897 года Густавом Климтом, Альфредом Роллером, Коломаном Мозером, Йозефом Хоффманом, Йозефом Марией Ольбрихом, Максом Курцвайлем, Эрнстом Штёрм<sup>1</sup>, Вильгельмом Листом и другими художниками, порвавшими с господствовавшим в венском Доме художников консерватизмом и традиционными понятиями в искусстве, ориентированными на историзм. Примером для них стали Берлинский и Мюнхенский сецессионы.
- В том же 1898 г. Ольбрихом, учеником Отто Вагнера, на предоставленном городом земельном участке на улице Винцайле (*Wienzeile*) недалеко от площади Карлсплац (*Karlsplatz*) и рынка Нашмаркт (*Naschmarkt*) был возведён выставочный павильон, который венцы также сокращённо называют «Сецессионом». Здание украшено большим позолоченным куполом с изображением позолоченных лавровых листьев, интерьеры и окна из цветного стекла были спроектированы Мозером. Здание на площади Карлплац стало постоянным местом проведения выставок группы. Над главным входом находится надпись со словами художественного критика Людвиг Хевеши: «Эпохе — своё искусство, искусству — своя свобода», которые выражали настроение высших слоев общества Вены конца века, к тому времени четвёртому по величине европейскому городу.
- Первая выставка Венского сецессиона состоялась в 1898 году.
- С 1898 года в целях более широкого распространения своих идей группа издавала свой собственный журнал *Ver Sacrum* (с лат. — «весна священная»).





DER ZEIT IHRE KUNST ·  
DER KUNST IHRE FREIHEIT

VER SACRVM

GALERIE FÜR DIE KUNST

# ОТТО ВАГНЕР (1841 – 1918 )

- **Óтто Колома́н Ва́гнер** (нем. *Otto Koloman Wagner*; 13 июля 1841, Пенцинг – 11 апреля 1918) – австрийский архитектор, мастер стиля модерн, лидер его австрийской ветви – сецессиона. В отличие от ведущих архитекторов модерна, которые в это время только начинали профессиональную деятельность (Виктор Орта, Чарлз Ренни Макинтош, Л. Н. Кекушев – поколение родившихся в 1860-х), Вагнер застал рождение модерна уже будучи известным, коммерчески успешным архитектором и застройщиком.



# МАЙОЛИКОВЫЙ ДОМ



# ХРАМ СВЯТОГО ЛЕОПОЛЬДА





# ПАВИЛЬОНЫ МЕТРО



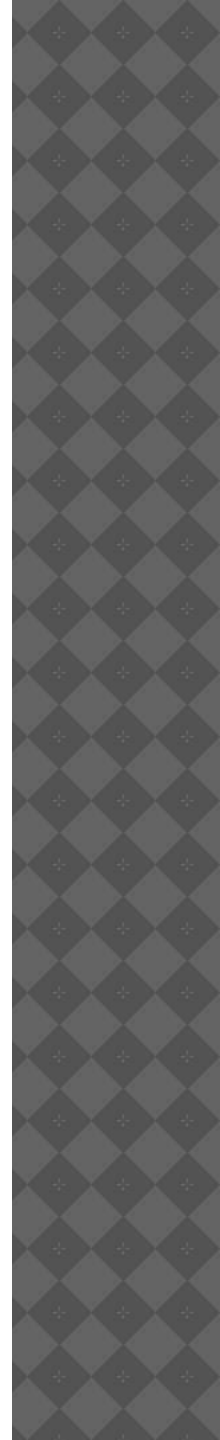
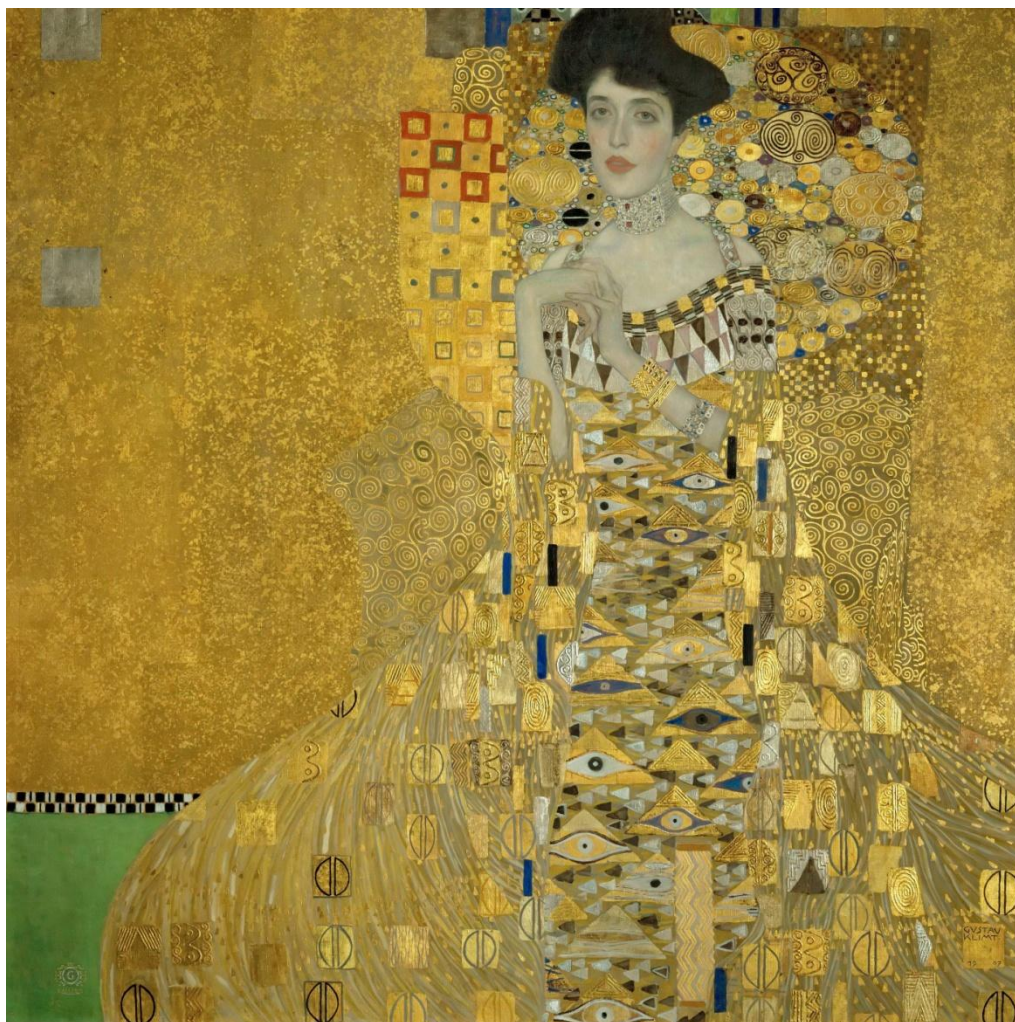
# ГУСТАВ КЛИМТ (1862 – 1918)

- Густав Климт (нем. *Gustav Klimt*; 14 июля 1862, Баумгартен, Австрийская империя – 6 февраля 1918, Вена, Австро-Венгрия) – широко известный австрийский художник, основоположник модерна в австрийской живописи.
- **Особенности творчества художника Густава Климта:** первые заметные произведения мастера были скорее оформительскими. При этом любимой его темой на протяжении всего творческого пути оставалась обнаженная женская натура. Климту удавалось изобразить каждую женщину откровенно сексуальной и чувственной, но при этом избежать пошлости и вульгарности. В конце 90-х годов XIX века в его творчестве начинается так называемый «золотой» период. Произведения этого периода, написанные с использованием настоящего сусального золота, стали самыми знаменитыми и дорогими работами мастера.

**Известные картины художника Густава Климта:** «Поцелуй», «Портрет Адели Блох-Бауэр», «Юдифь и Олоферн», «Афина Паллада», «Даная», «Обнаженная истина», «Три возраста женщины».

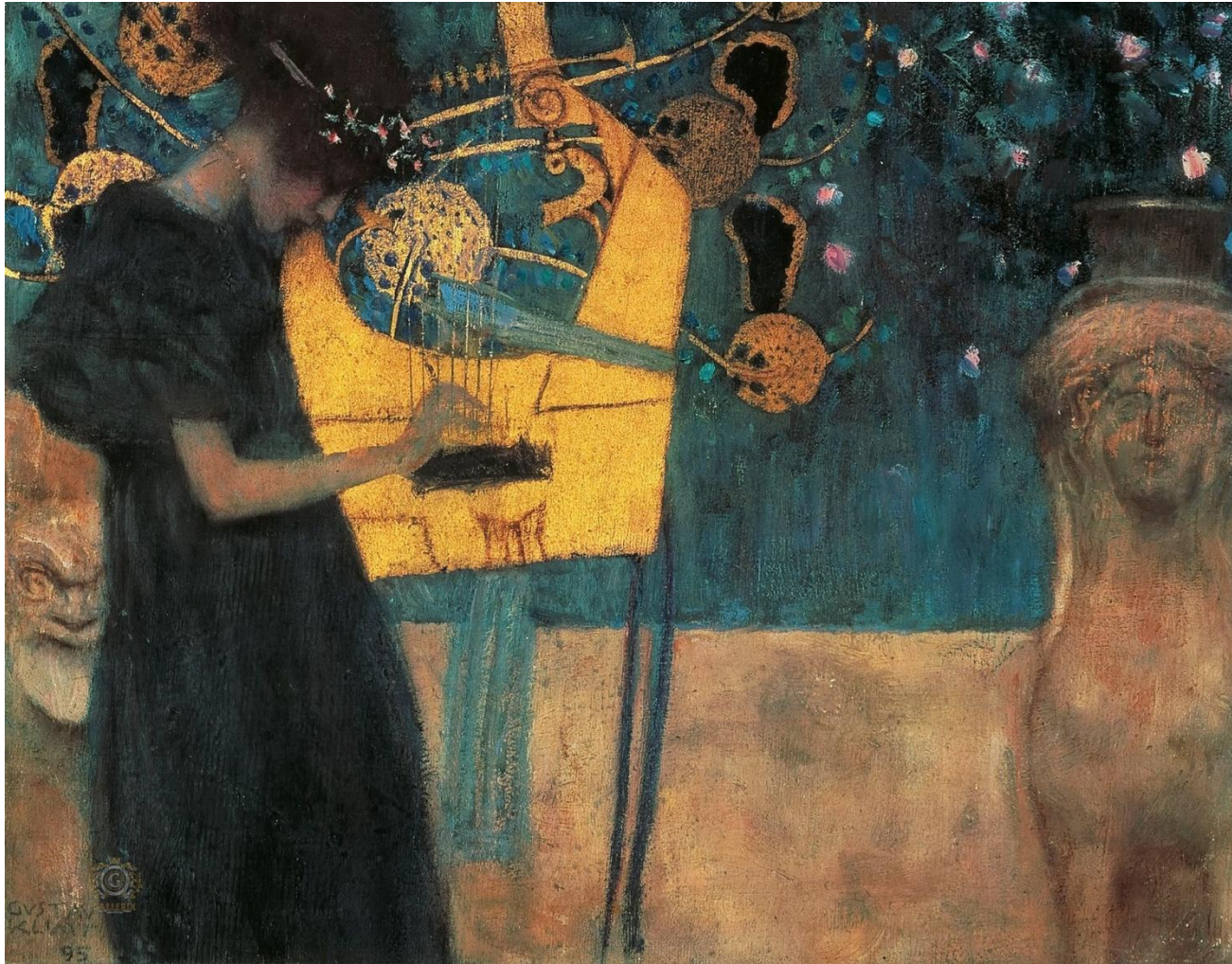


# ПОРТРЕТ АДЕЛИ БЛОХ- БАУЭР



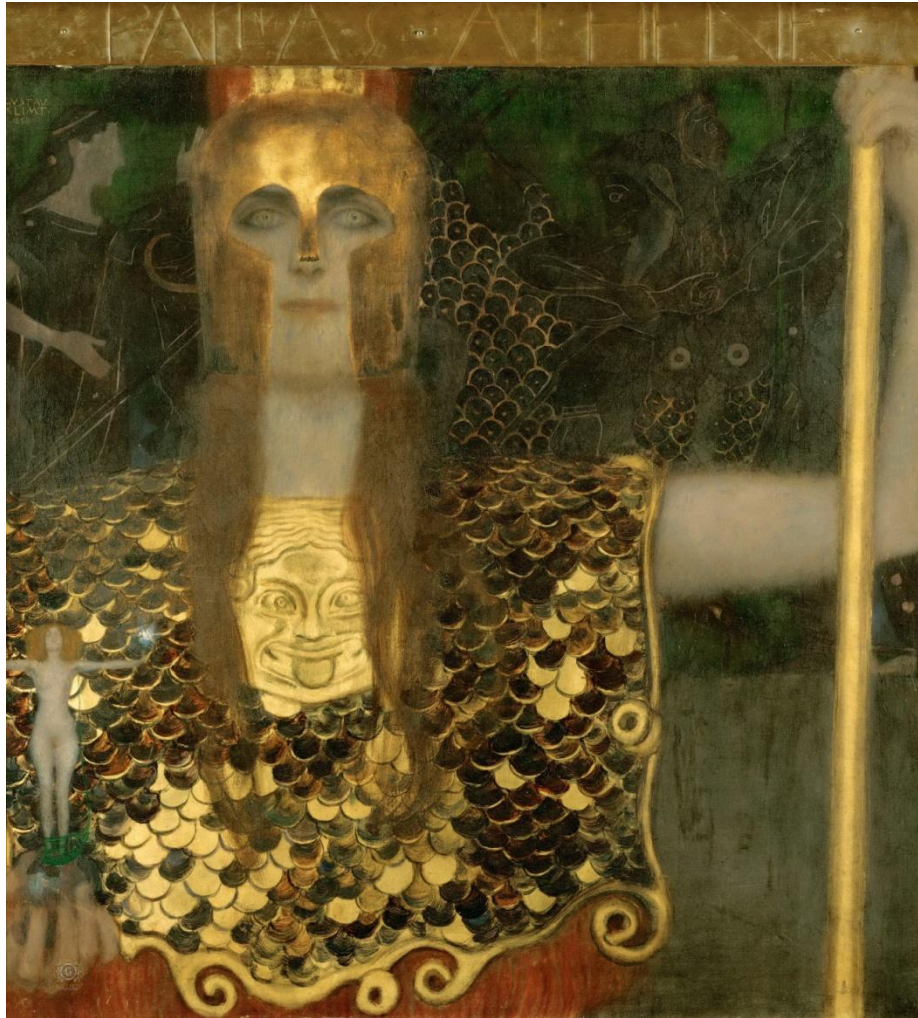


# АЛЛЕГОРИЯ МУЗЫКИ

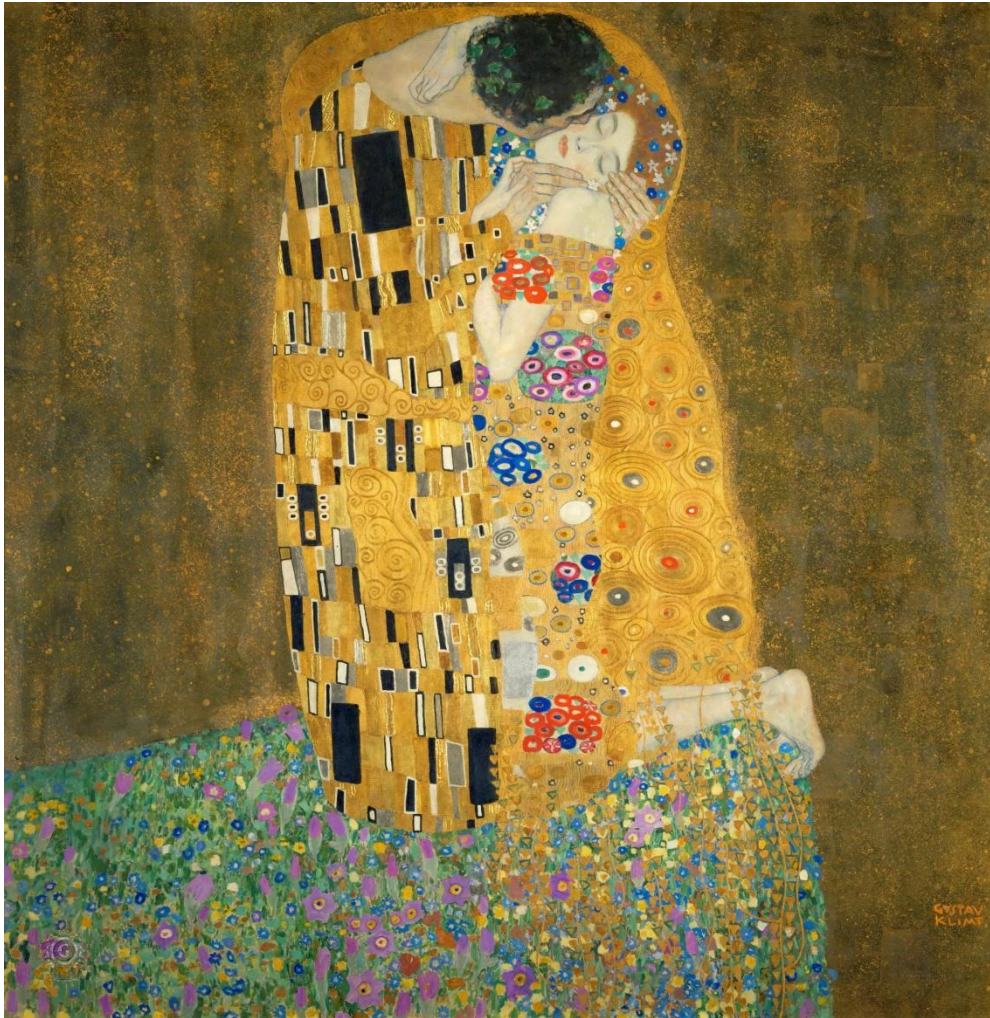




# АФИНА ПАЛЛАДА



# ПОЦЕЛУЙ





# ЮДИФЬ



# ОЖИДАНИЕ. ДРЕВО ЖИЗНИ. СВЕРШЕНИЕ.





# МАКОВОЕ ПОЛЕ

