



Правительство Санкт-Петербурга

Комитет по образованию

Санкт-Петербургское государственное бюджетное профессиональное образовательное учреждение «Колледж Петербургской моды»

## Курсовой проект

Тема: **Разработка конструкции женского жакета полуприлегающего силуэта в условиях малого предприятия**

**МДК.02.02. Методы конструктивного моделирования швейных изделий**

Руководитель:

Свиридова Ирина Николаевна

**Выполнил:**

обучающийся **46-3** группы **4** курса

Иванов Иван Иванович

Специальность: **29.02.04.**

**Конструирование, моделирование и технология швейных изделий**

Санкт-Петербург

2021

## **Цель работы:**

Разработать конструкцию женского жакета полуприлегающего силуэта в условиях малого предприятия

## **Задачи:**

- дать характеристику модным тенденциям на перспективный период
- выбрать объект для разработки модельной конструкции изделия, выполнить технический рисунок проектируемой модели, составить описание внешнего вида изделия
- выбрать пакета материалов для изделия
- разработать модельную конструкцию проектируемого изделия
  - выбор размерных признаков типовой фигуры
  - выбор прибавок на свободное облегание
  - расчет и построение базовой основы конструкции изделия
  - разработка модельной конструкции в соответствии с эскизом
- выбрать методы обработки изделия и характеристика степени готовности изделия в условиях малого предприятия
- выполнить раскладку лекал деталей изделия из ткани верха
- определить норму расхода материала на модель

# Разработка технического эскиза модели и анализ ее конструктивного решения

## Описание внешнего вида изделия



# Выбор пакета материалов для изделия

## Характеристика материалов для изготовления жакета

Назначение материала	Наименование материала	Артикул (страна производитель)	Поверхностная плотность, г/м <sup>2</sup>	Волокнистый состав, %	Ширина ткани с кромкой, см
Материал верха					

# Разработка модельной конструкции проектируемого изделия

## Размерные признаки типовой фигуры Р – ОгЗ - Об

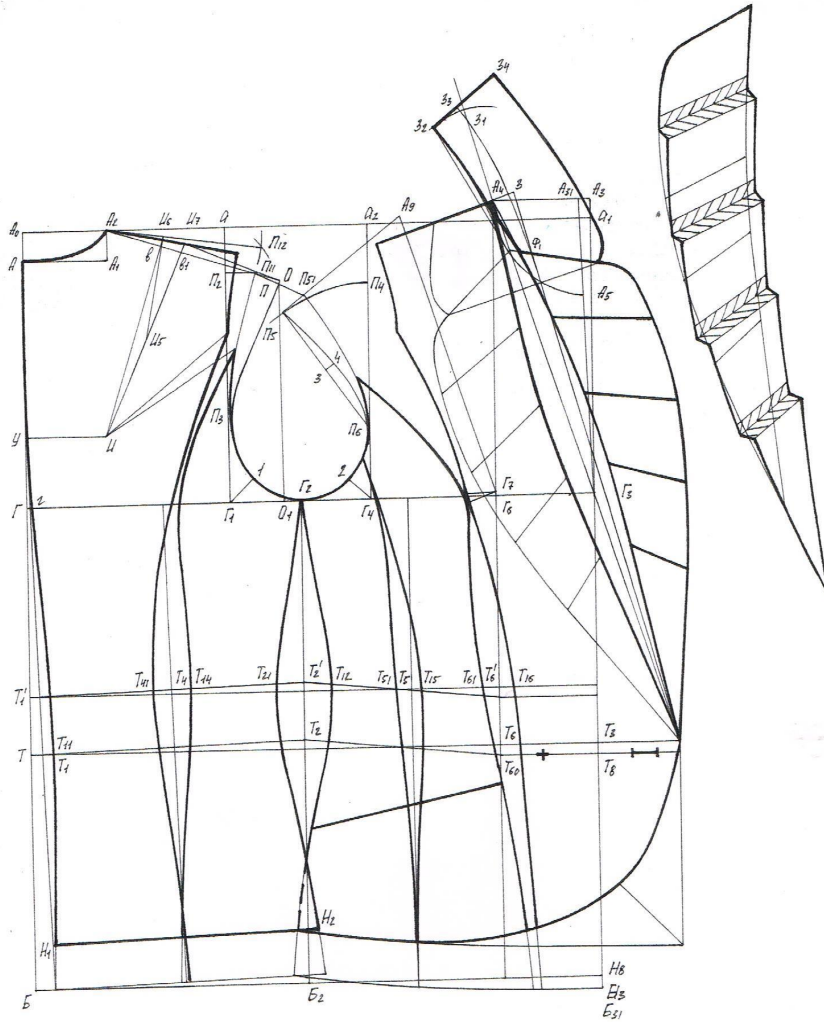
№ п/п	Наименование размерного признака	Условное обозначение	Значение, см
1	Рост	Р	164,0

# Разработка модельной конструкции проектируемого изделия

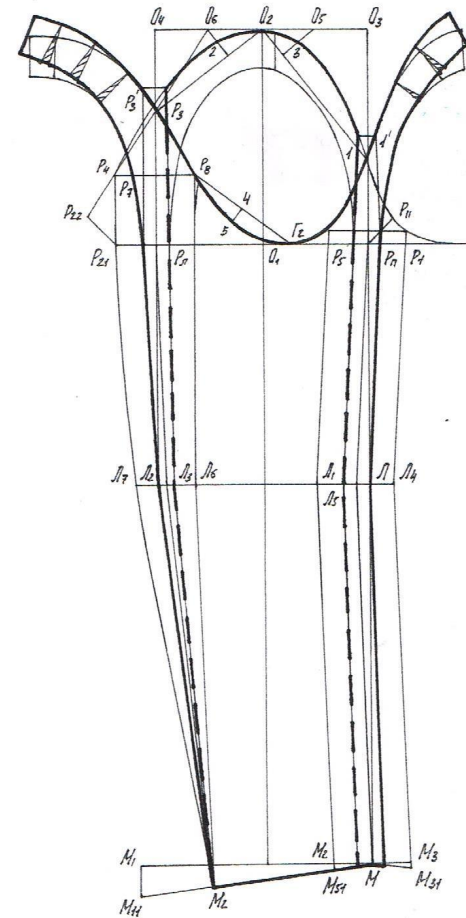
## Прибавки на свободное облегание

Наименование участка, к которому дается прибавка	Условное обозначение	Значение прибавки, см	
		рекомендуемая	выбранная в проекте
по линии груди	Пг		
по линии бедер	Пб		
по линии талии	Пт		
к обхвату плеча	Поп		
к ширине спины	Пшс		
к ширине переда	Пшп		
к длине спинки до линии талии	Пдтс		
на свободу проймы по глубине	Пспр		
к ширине горловины	Пшг		
к высоте плеча косой	Пвпк		
прибавка на уработку	Пур		

# Разработка модельной конструкции в соответствии с эскизом

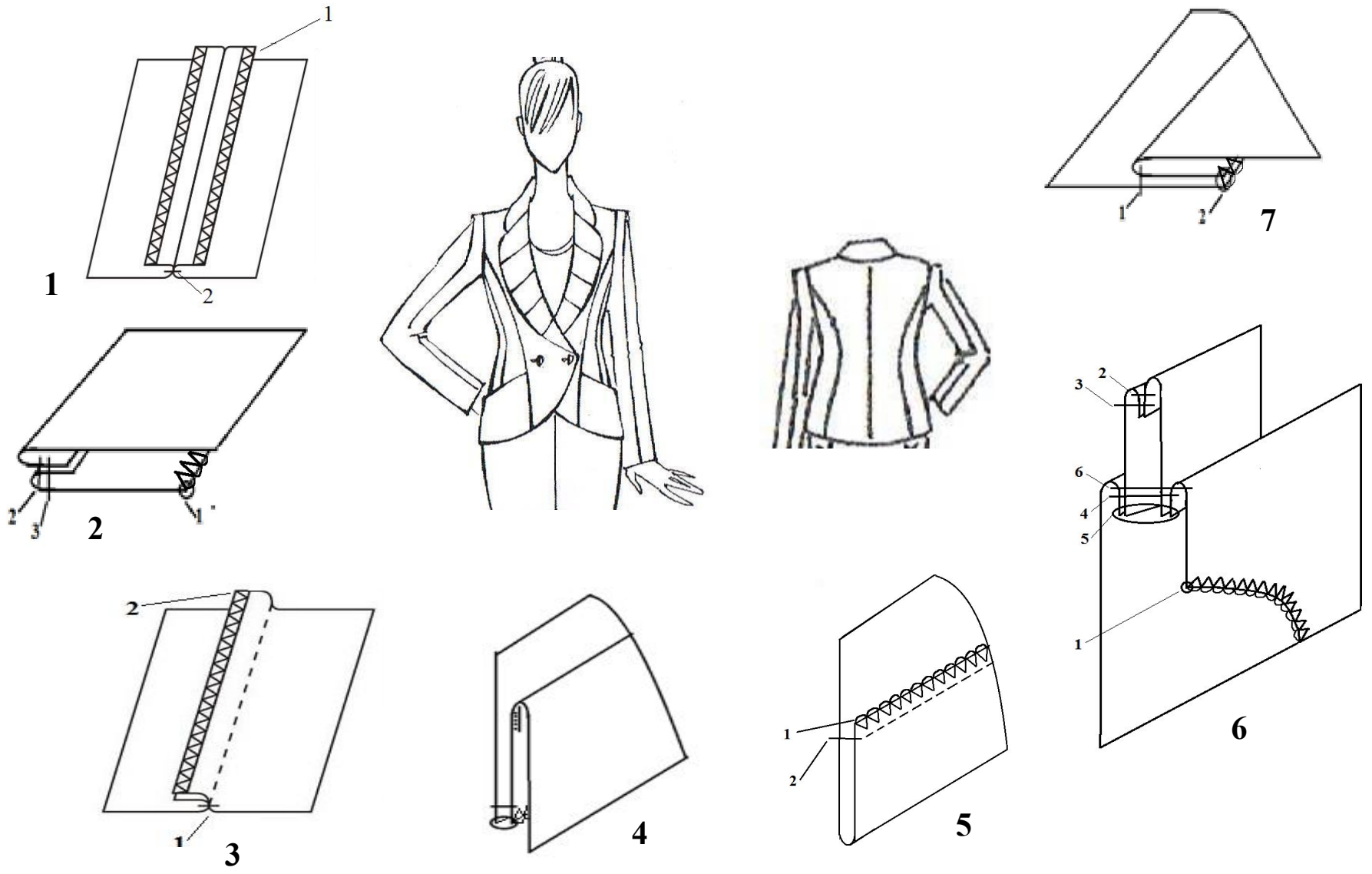


Чертеж модельной конструкции жакета



Чертеж конструкции рукава

# Методы обработки изделия и характеристика степени готовности изделия в условиях малого предприятия





# Раскладка лекал деталей изделия из ткани верха

## Нормирование расхода материалов на модель

- **Вид раскладки** – в разворот
  - **Способ настиления материала** –
  - **Расход материала на изделие** – длина                    см, ширина                    см.
  - **Способ определения площади лекал (Sл)** – геометрический
- Экономичность раскладки лекал (процент межлекальных выпадов)

определяется по формуле:

$$P = (S_p - S_l) / S_p * 100\%$$

P =

### **Карта расхода материала на изделие**

Наименование ткани (артикул, ширина)	Вид раскладки	Рамка раскладки, см		Расход ткани Sp, см <sup>2</sup>	Площадь лекал Sl, см <sup>2</sup>	Межле- кальные потери, %
		длина	ширина			

# **Список используемых источников**

Спасибо за внимание !