

Тип Моллюски (Mollusca)



Рапана



Виноградная
улитка



Кальмар

Тип Моллюски (Mollusca)



Устрица



Hectonichus

Гребешок



Hans Hillewaert

Перловица

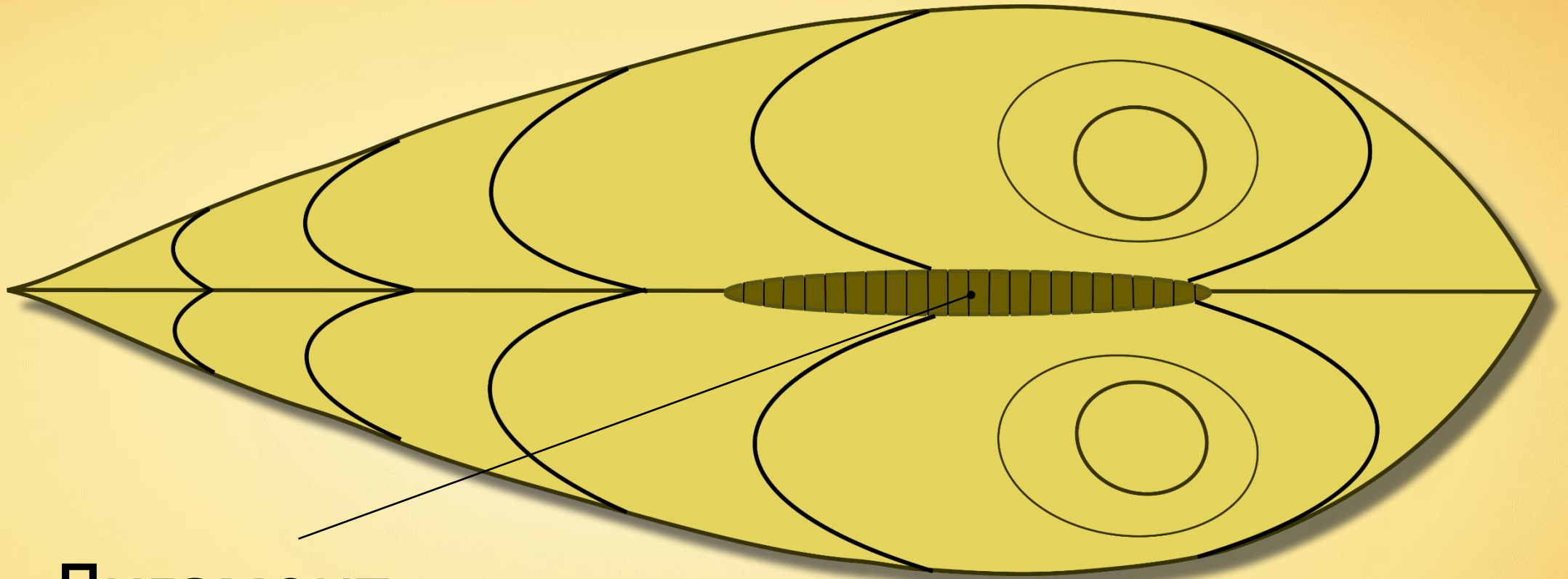
Двустворчатые моллюски (Bivalvia)



Двустворчатые моллюски (Bivalvia)



Внешнее строение двустворчатых моллюсков



Лигамент —
лентовидная связка,
соединяющая створки
раковин.

Строение раковины двустворчатых моллюсков



Конхиолин —
органическое вещество,
покрывающее раковину
моллюска снаружи.

Внешнее строение двустворчатых моллюсков



Manfred Heyde

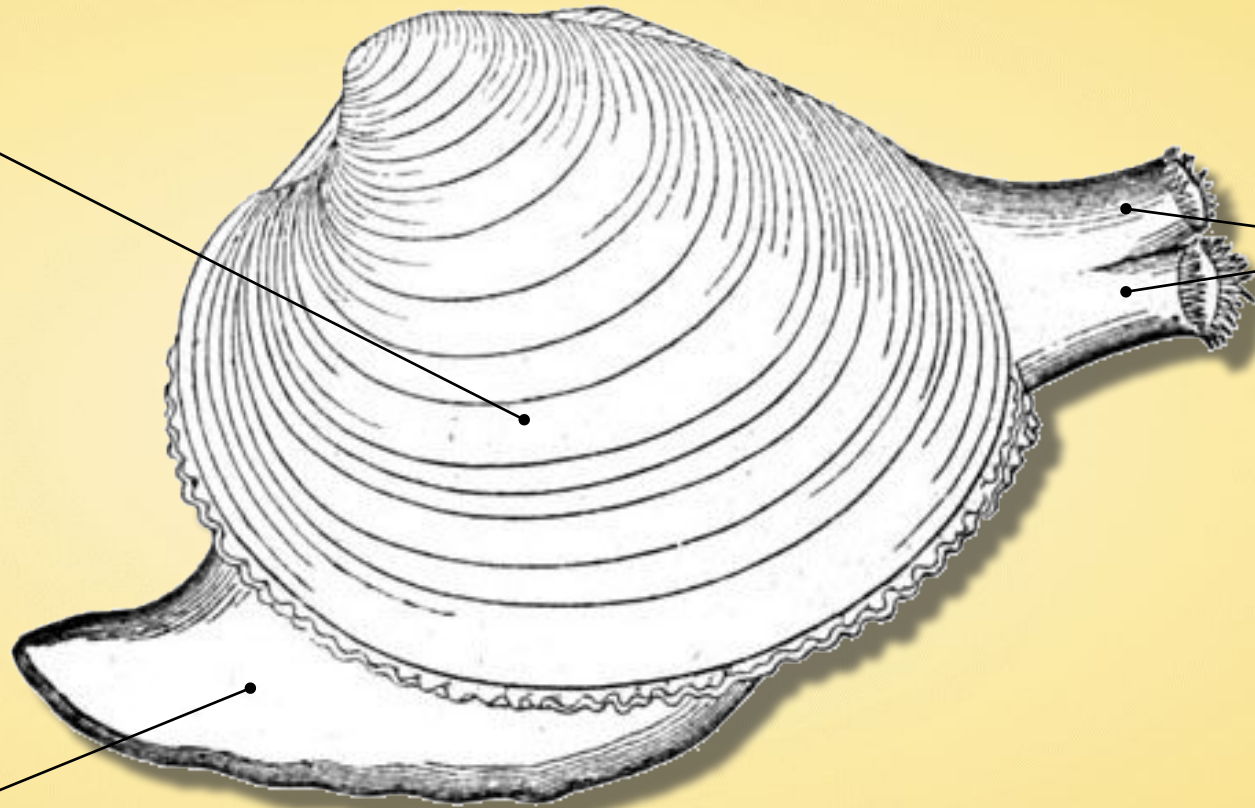
Образование жемчужины



Корабельный червь

Внешнее строение двустворчатых моллюсков

Туловище
(под раковиной)



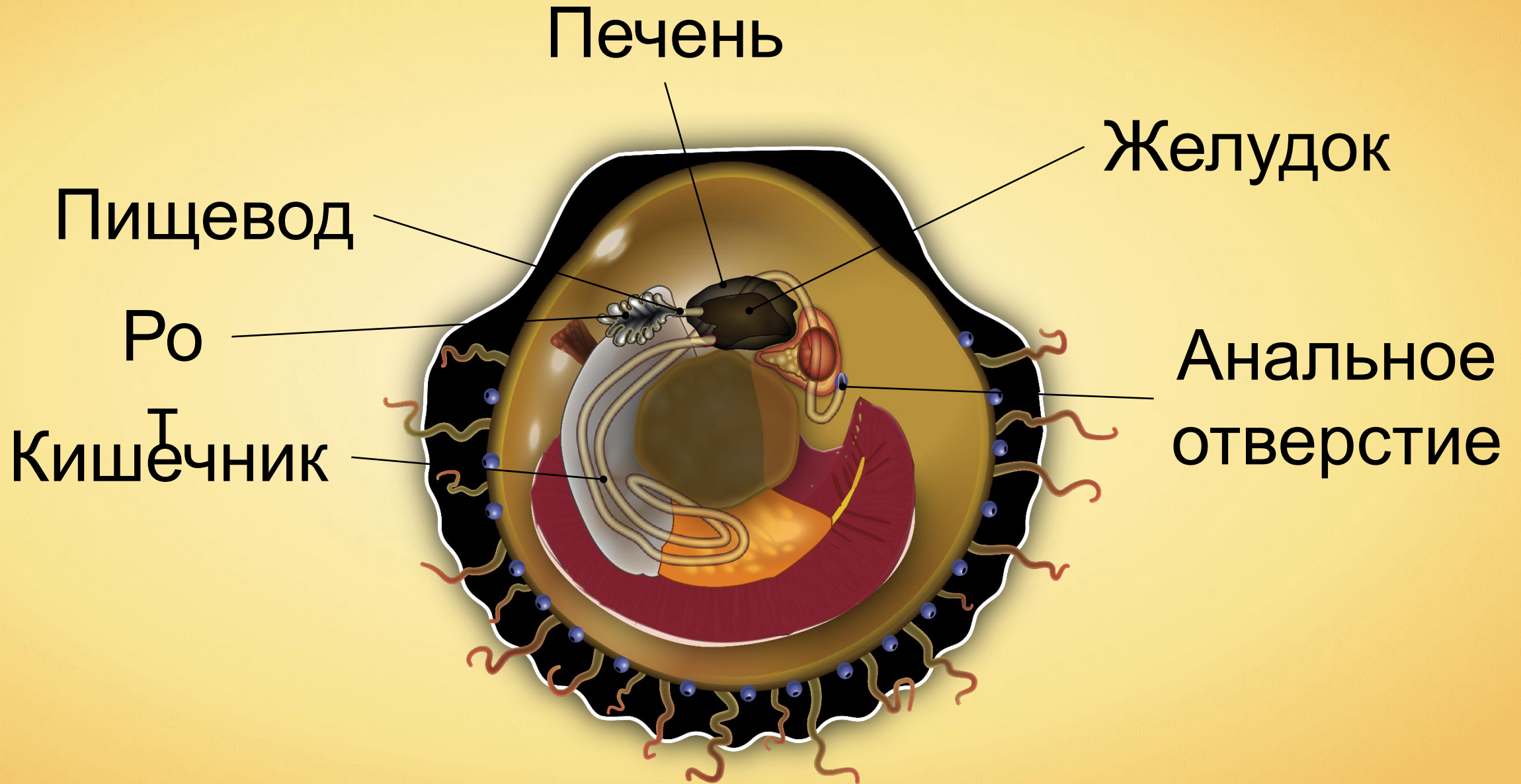
Сифон
ы

Нога

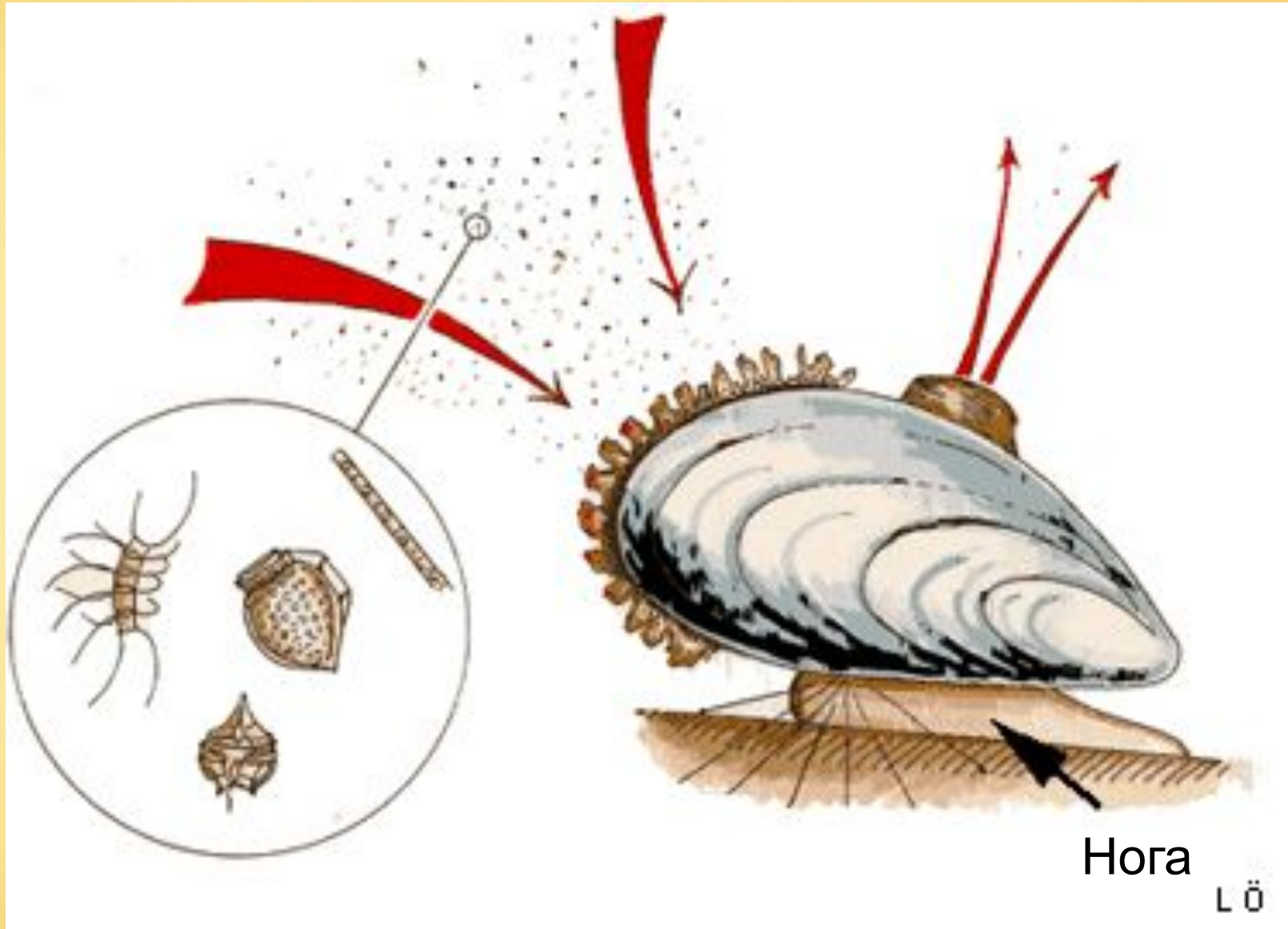
Внутреннее строение двустворчатых моллюсков



Пищеварительная система двустворчатых моллюсков



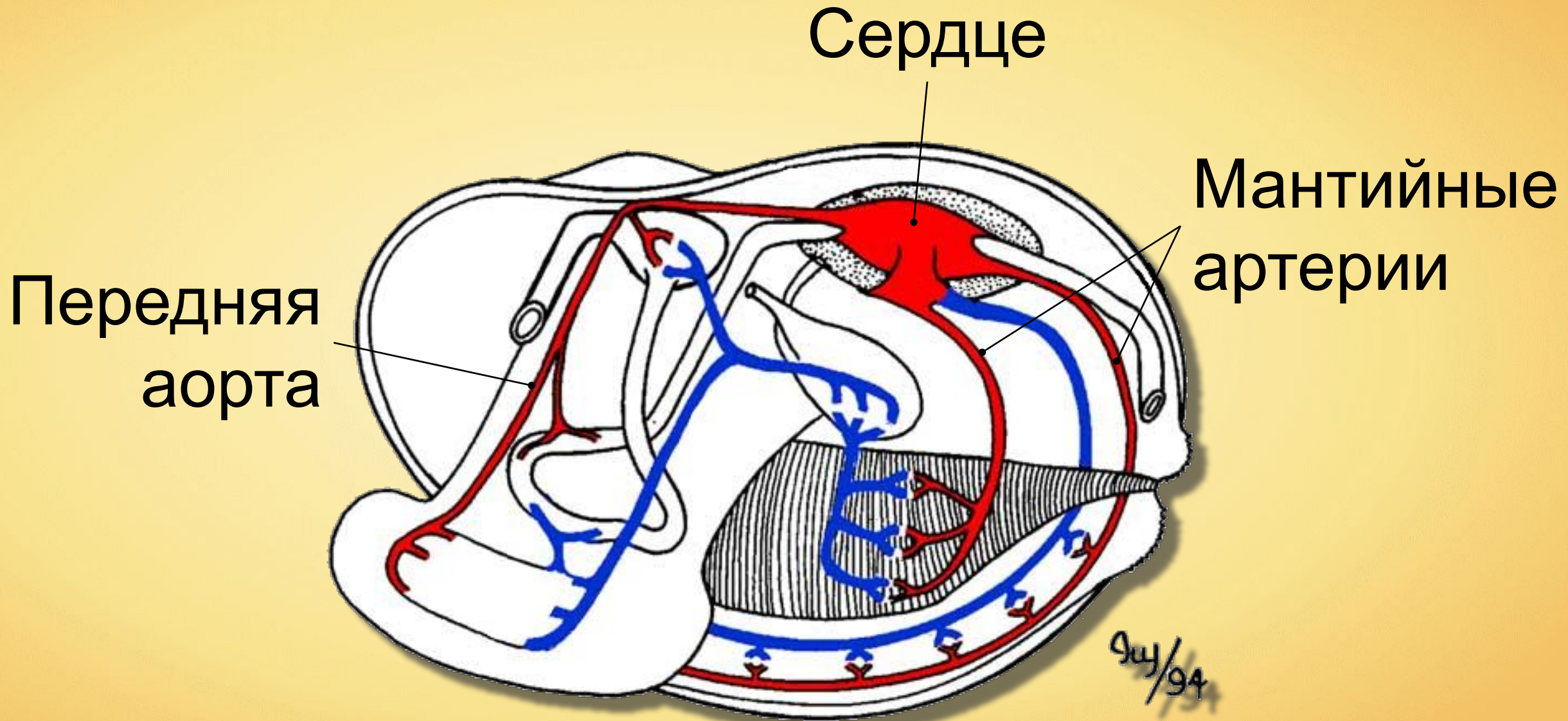
Питание (фильтрация) двустворчатых моллюсков



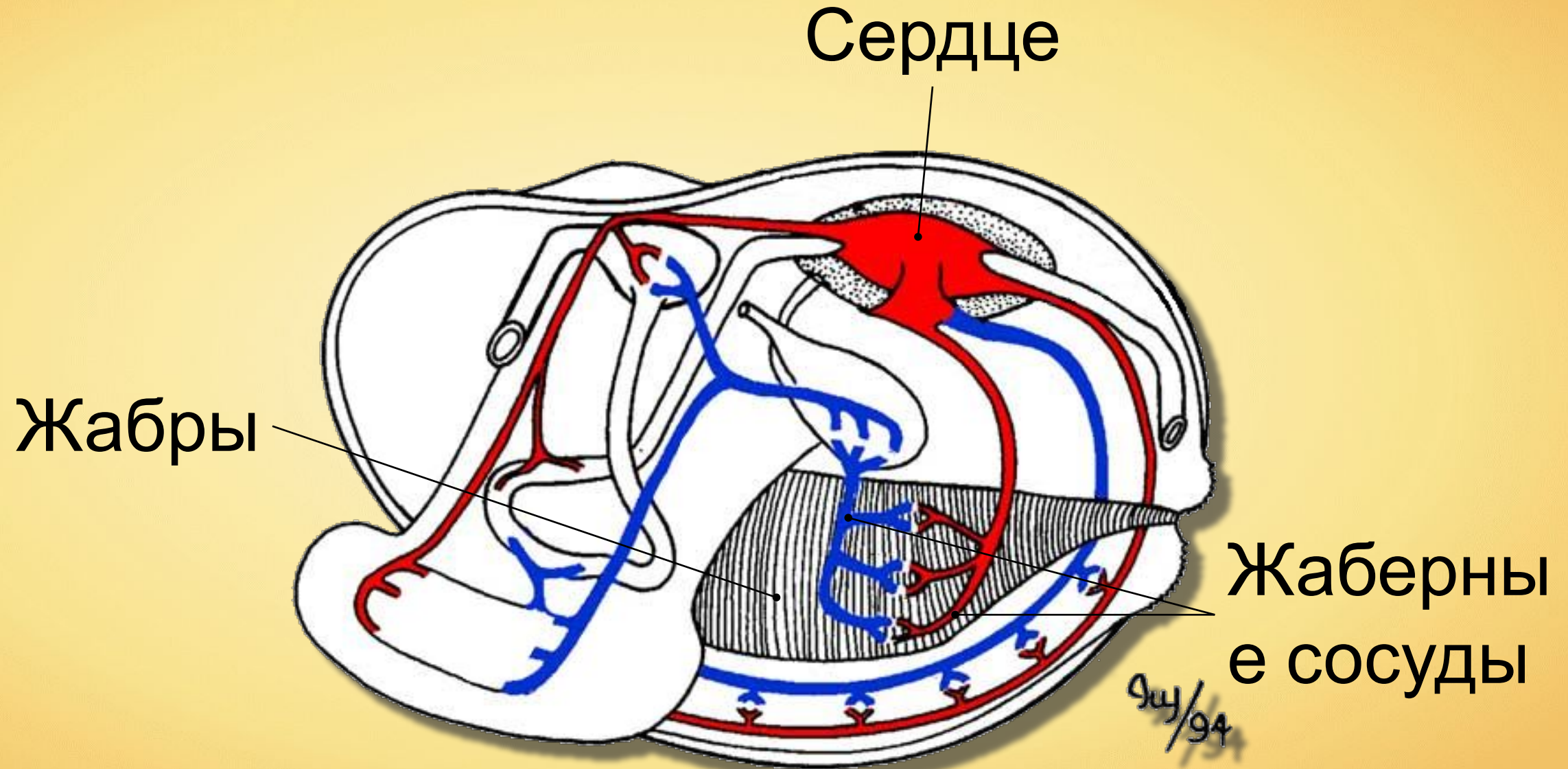
Прогрызенные корабельным червём проходы



Кровеносная система двустворчатых моллюсков

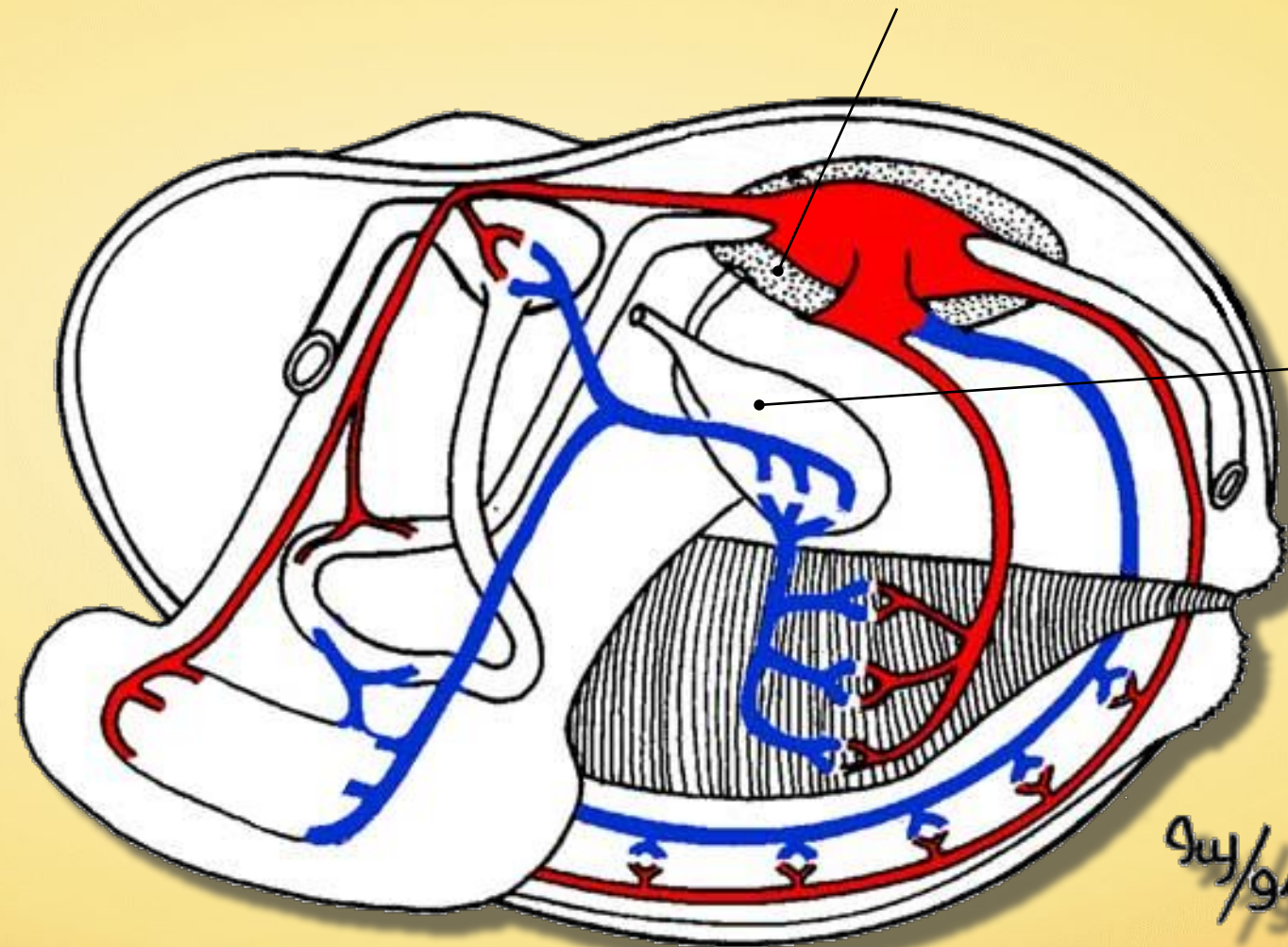


Дыхательная система двустворчатых моллюсков



Выделительная система двустворчатых моллюсков

Околосердечная сумка



Почка
(боянусов орган)

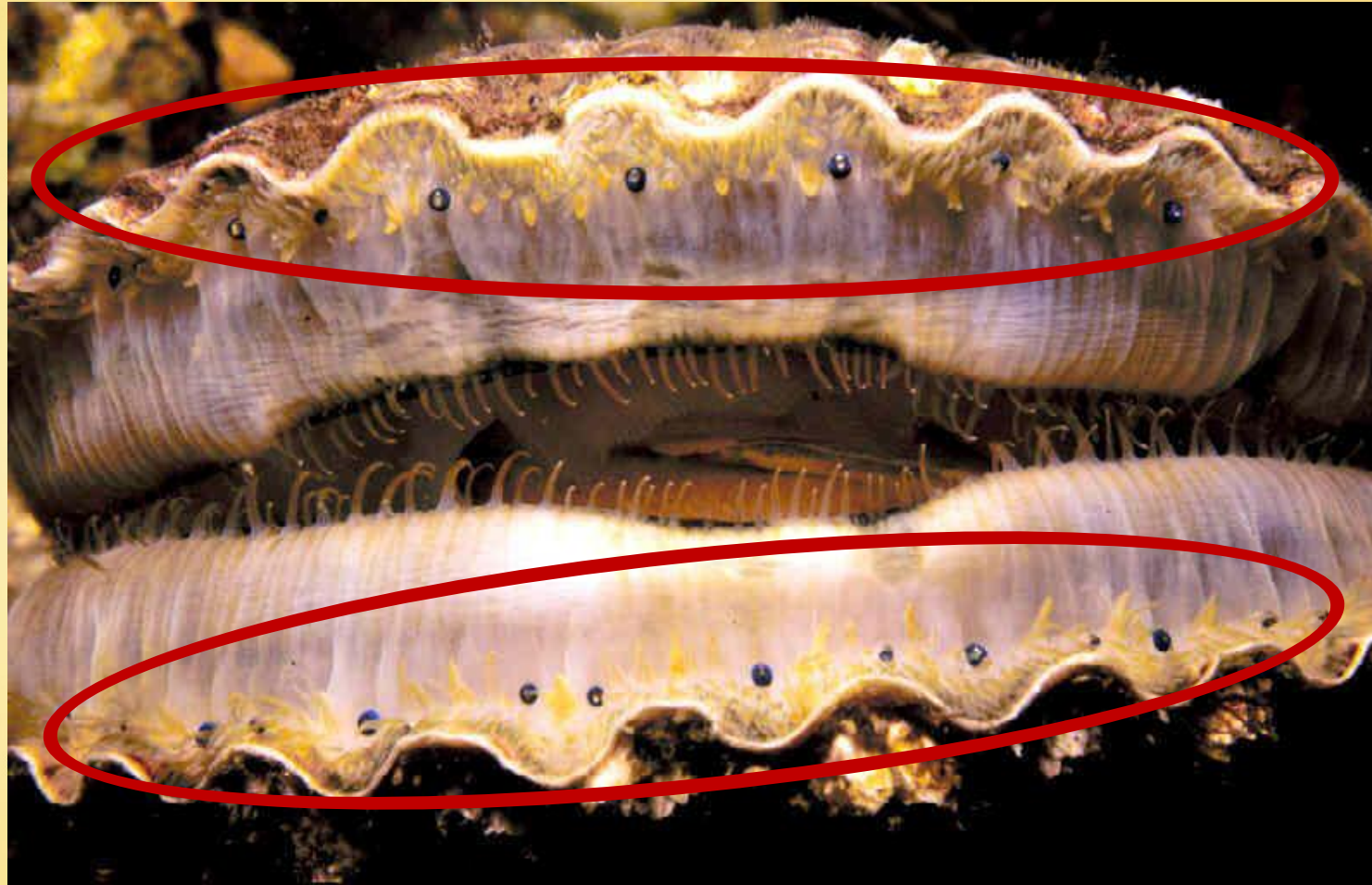
9/94

Органы чувств моллюсков



Осфрадий —
орган химического чувства в
мантийной полости моллюсков
при основании жабр.

Органы чувств моллюсков



Глаза морского гребешка