

КОНКУРС «УРАЛ – МОЯ МАЛАЯ РОДИНА»

ПРОЕКТ МАРШРУТА ТЕХНИЧЕСКОГО ТУРИЗМА «ШАХТА ПОД СОЛНЦЕМ»

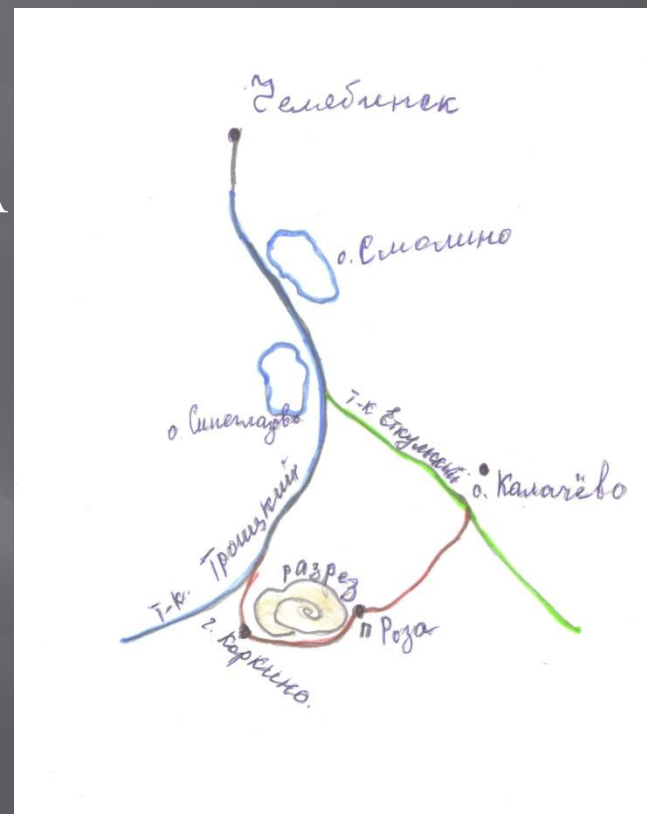
Выполнила:

Широкая Александра, воспитанница МБОУДО
«ЦДОД» г.Коркино, Челябинской области

Руководитель: Усольцева М.В.

Историческая справка.

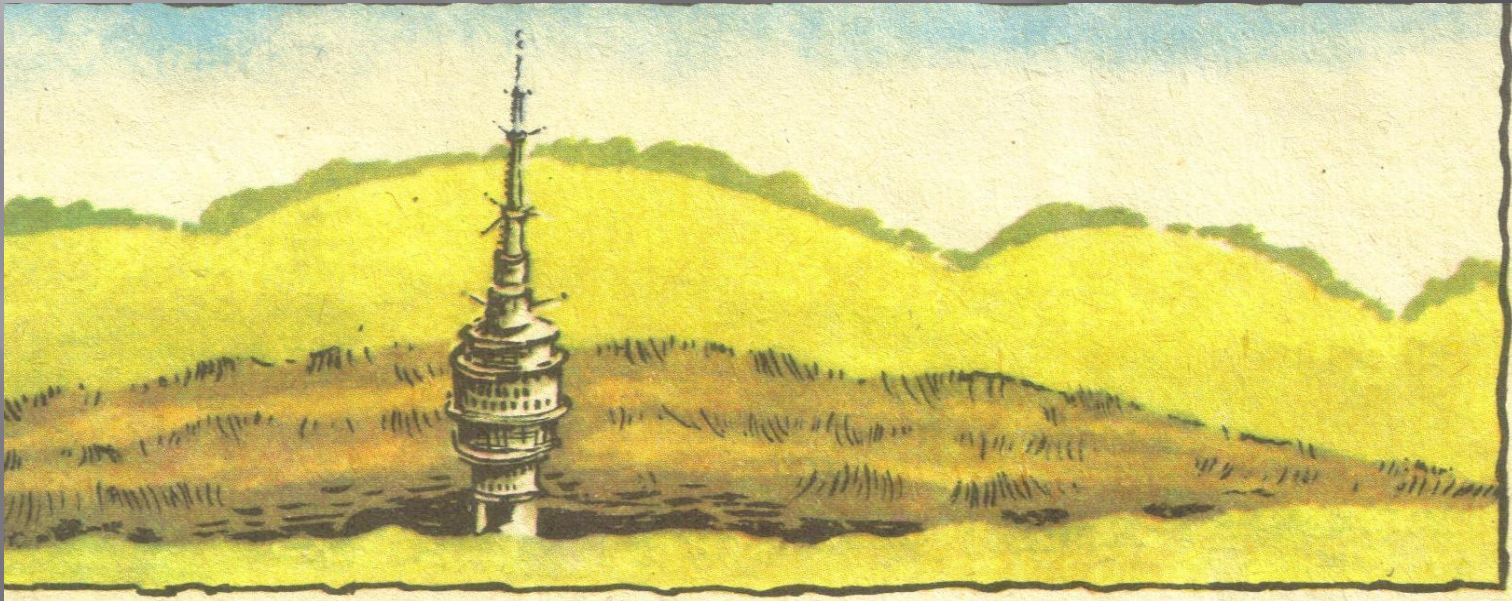
- Рядом с городом Коркино расположен самый глубокий в Европе угольный разрез. Сегодня его глубина 600- 630 метров. Коркинское угольное месторождение открыли 1931-32 года. А на противоположном борту разреза находится мой родной посёлок Роза. Раньше на его территории располагалось более восьми угольных шахт. На данный момент все шахты закрыты. Наш посёлок Роза находится на борту разреза. Запасы угля иссякают, и мне бы хотелось предложить проект использования разреза и шахты, а так же территорию нашего поселка в туристическом назначении, так как считаю разрез уникальным творением рук человеческих



- Большинство домов в поселке - это дома 1950 года застройки. Они являются в большинстве своем ветхо аварийными строениями, подлежащими сносу. В моем проекте предусматривается замена таких домов на дома-коттеджи быстрой застройки, какими застраивались территории после лесных пожаров. Выпуск таких домов освоен предприятиями нашей области.

Интересный факт

В книге Никитина и Подкорытова «Шахта под солнцем» издание 1985 года я прочла «Останкинская телебашня высотой 536метров. Если поставить на дно Коркинского угольного разреза, то виден будет только её шпиль». На сегодняшний день разрез продолжает свою работу и вероятнее всего шпиль телебашни будет уже не виден

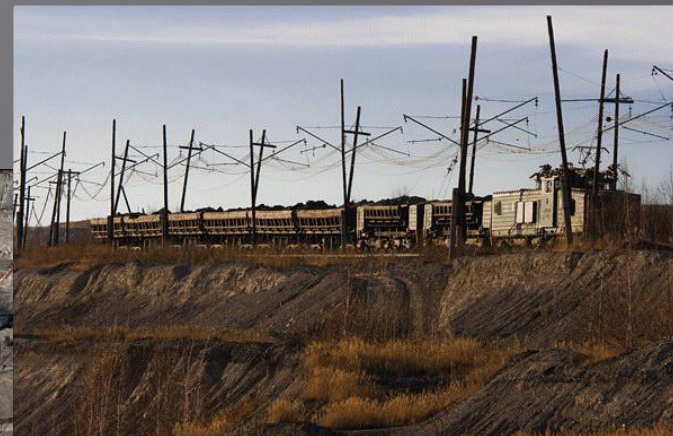




В моем проекте предполагается сохранение и использование выработок как разреза «Коркинский» так и шахты «Коркинская», находящейся на борту разреза, а так же природной зоны прилегающей к ним. Подразумевается проектом использование техники (тепловозы, электровозы, моторисы, экскаваторы) в создании экспозиций. В здании разрезоправления открыть музей истории разреза «Коркинский»



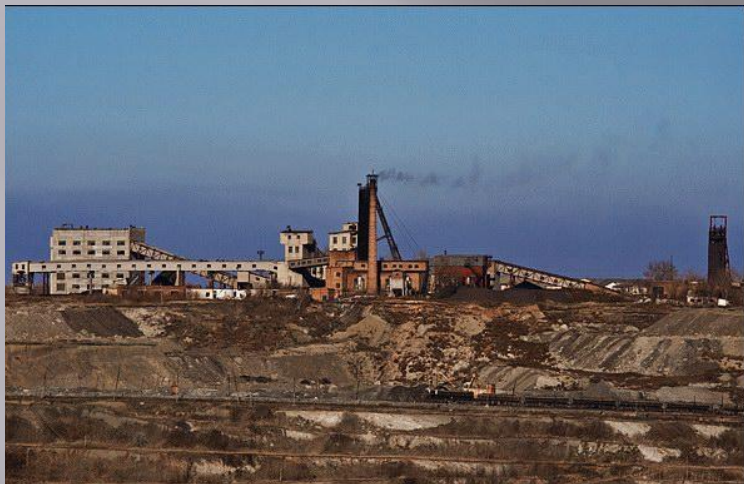
На площадке одного из верхних уступов построить здание геологического музея, который в данный момент расположен на очень маленькой территории ЦДОД города Коркино. В музее много экспонатов найденных в самом разрезе (бивни мамонта, зубы акул, отпечатки папоротников на породах, куски окаменелых деревьев), а так же богатая экспозиция полезных ископаемых.



На последующих уступах выработок сохранить технику когда – то обслуживавшую разрез с возможностью для экскурсантов рассмотреть её вблизи.



Любителям экстрима.

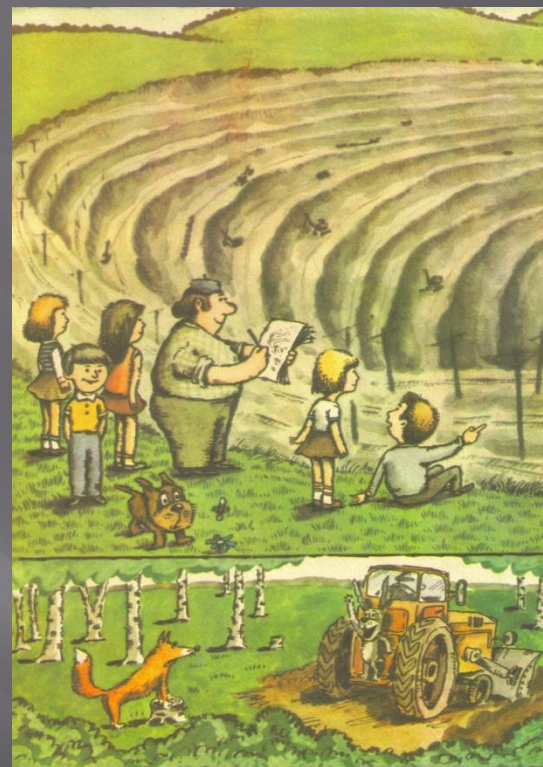


Одна из лав бывшей шахты «Коржинская» имеет выход в разрез. Можно использовать её для подземных экскурсий с дальнейшим подъёмом в шахтёрской клетки на поверхность территории шахты. Помещения ламповой , раздевалки с шахтёрской спецовкой, а так же столовой тоже можно использовать в экскурсионных целях и питания экскурсантов. Экстремальный маршрут можно использовать в двух вариантах: Первый начинается с осмотра территории шахты, получение шахтерских касок с лампочкой и спуск под землю с дальнейшим выходом в разрез; второй выше упомянутый, то есть из разреза на поверхность шахты.

Экскурсантов и экскурсоводов в разрез будут доставлять спец транспортом используемым и сейчас. Так же необходимо сохранить деревянную лестницу, которая существует на одном из бортов разреза, для пешеходного подъёма. Требуется сохранить так же существующие две смотровых площадки.



Природный маршрут.



Включает в себя посещение березовой рощи в самом разрезе, сохранение небольших озёр на уступах с их флорой и фауной, а так же организация лесопарковой зоны на вскрышных отвалах и близлежащих землях, восстановление «Снежных холмов», включение в зону отдыха пляжа «Песчаный».



Pavel Murdassov 2009

- Задумка моего проекта в том, что бы мой поселок Роза был использован под строительство туристско-гостиничного комплекса. Для застройки желательно использовать дома какие предоставила наша область погорельцам деревень прошлым жарким летом (дома лёгкой сборки). При привлечении местных предпринимателей можно открыть школу верховой езды, этнографический музей и сельское подворье с контактнм живым уголком для малышей. Мне кажется, что наш посёлок имеет право на существование. Вспоминается поговорка: «Ломать, не строить – душа не болит». Оказывается ещё как болит!





КОНЕЦ