

Київський національний університет технологій та дизайну
Кафедра ергономіки і проектування одягу

**Тема: СТВОРЕННЯ
РІЗНОМАНІТНИХ ФОРМ І
ДЕТАЛЕЙ ОДЯГУ
МУЛЯЖНИМ МЕТОДОМ**

викладач Васильєва Ірина Валентинівна

Основне правило муляжного методу

Для ефективного використання муляжного методу рекомендується дотримуватися певної послідовності дій для уникнення перетворення цього процесу в трудомісткий і багатоопераційний, а також для отримання якнайкращого результату з мінімальними витратами часу.

Створення об'ємно-просторової форми одягу муляжним способом можна здійснювати як на манекені, так і на фігурі людини.

Муляжування на конкретній фігурі є більш відповідальним і трудомістким процесом, але в деяких випадках воно має перевагу.

Основне правило

при використуванні муляжного методу – це дотримання взаємне перпендикулярного розташування ниток основи і утку, які повинні співпадати відповідно з вертикальними і горизонтальними лініями, прокладеними на фігурі людини або на манекені.

Стадії і етапи муляжного методу

2

- **I – Підготовча стадія**

1. **Перший етап** – підготовка поверхні фігури або манекену. Він полягає в прокладенні тасьми по основних лініях симетрії і вимірювань жіночої фігури. При цьому тасьма, щільно прилегла до тіла, проходить через певні антропометричні точки.

2. **Другий етап** – підготовка поверхні матеріалу. Габарити цих шматків розраховуються залежно від величини розмірних ознак фігури, вигляду форми одягу, яка проектується.

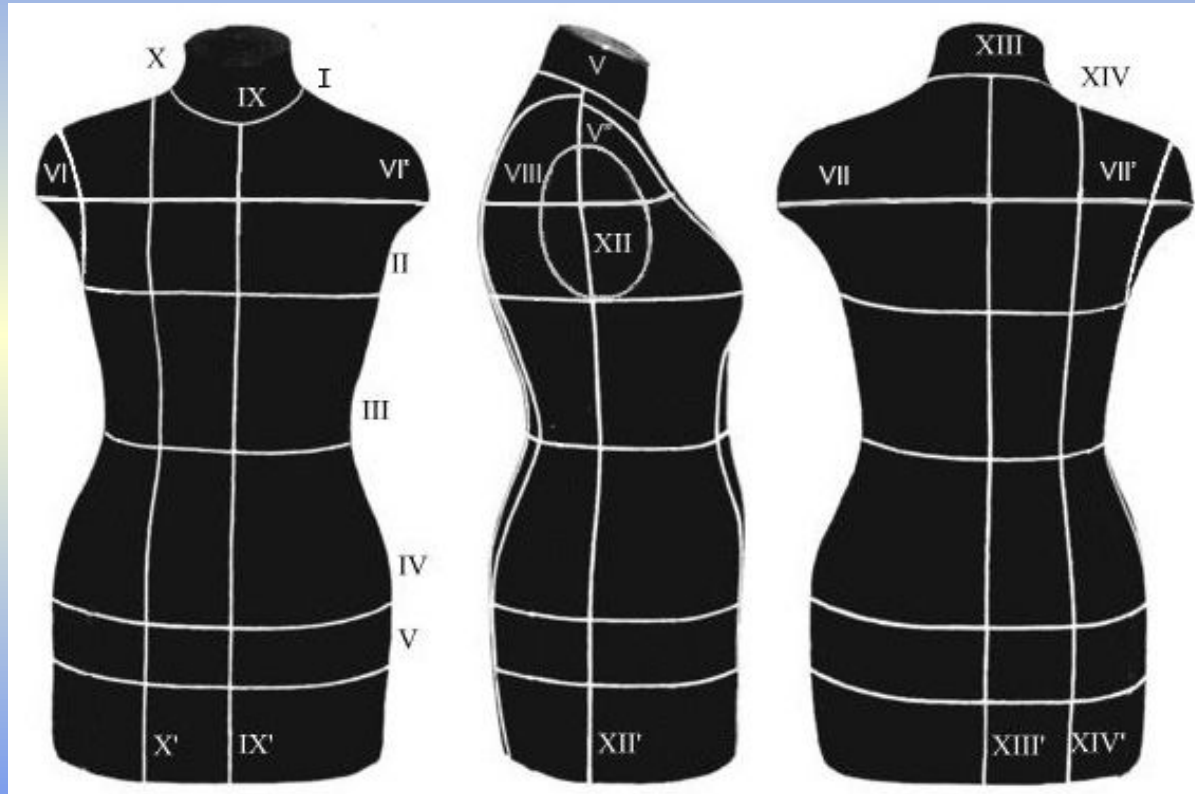
- **II – Наколювання макета виробу.**

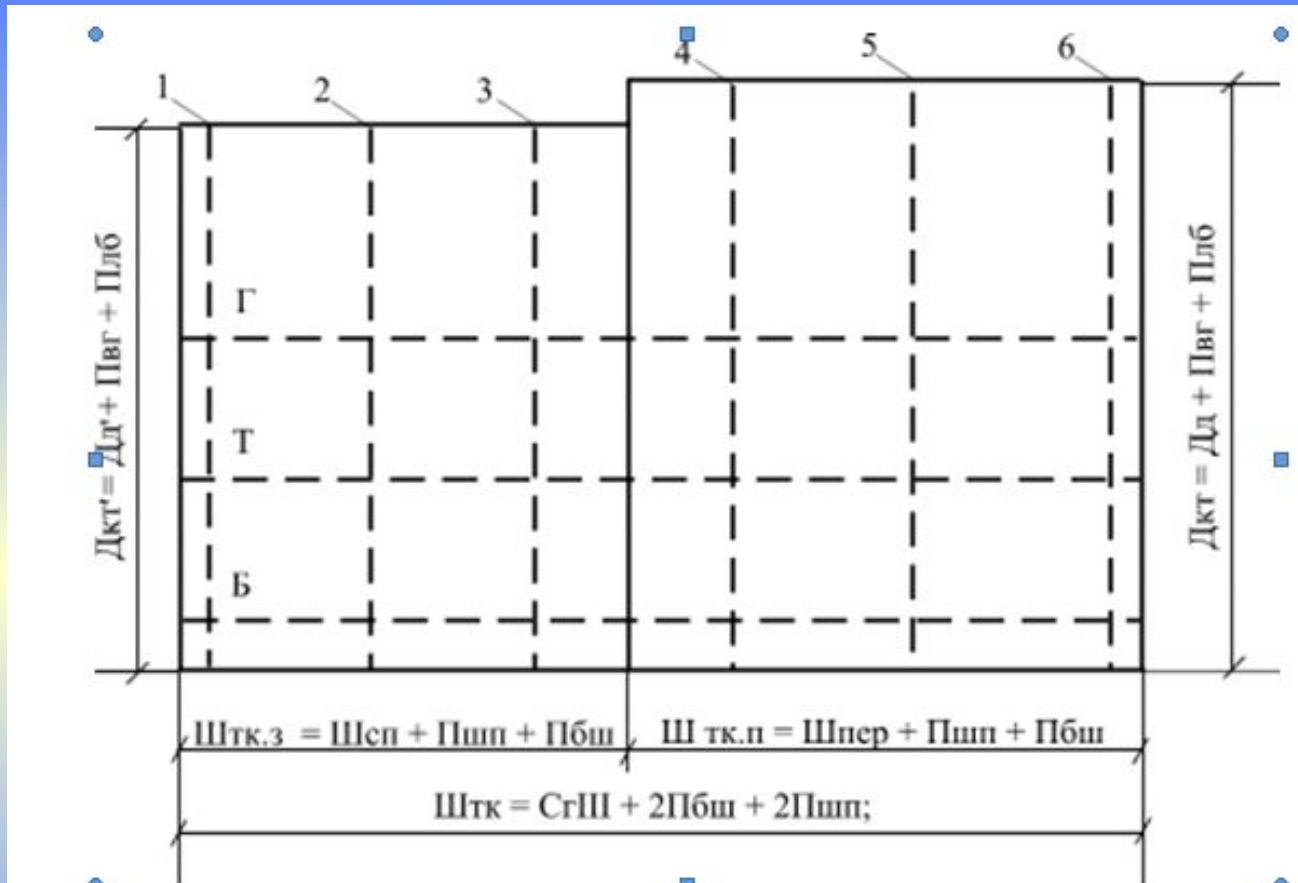
- **III – Розробка деталей конструкції.**

- **IV – Монтаж макета виробу.**

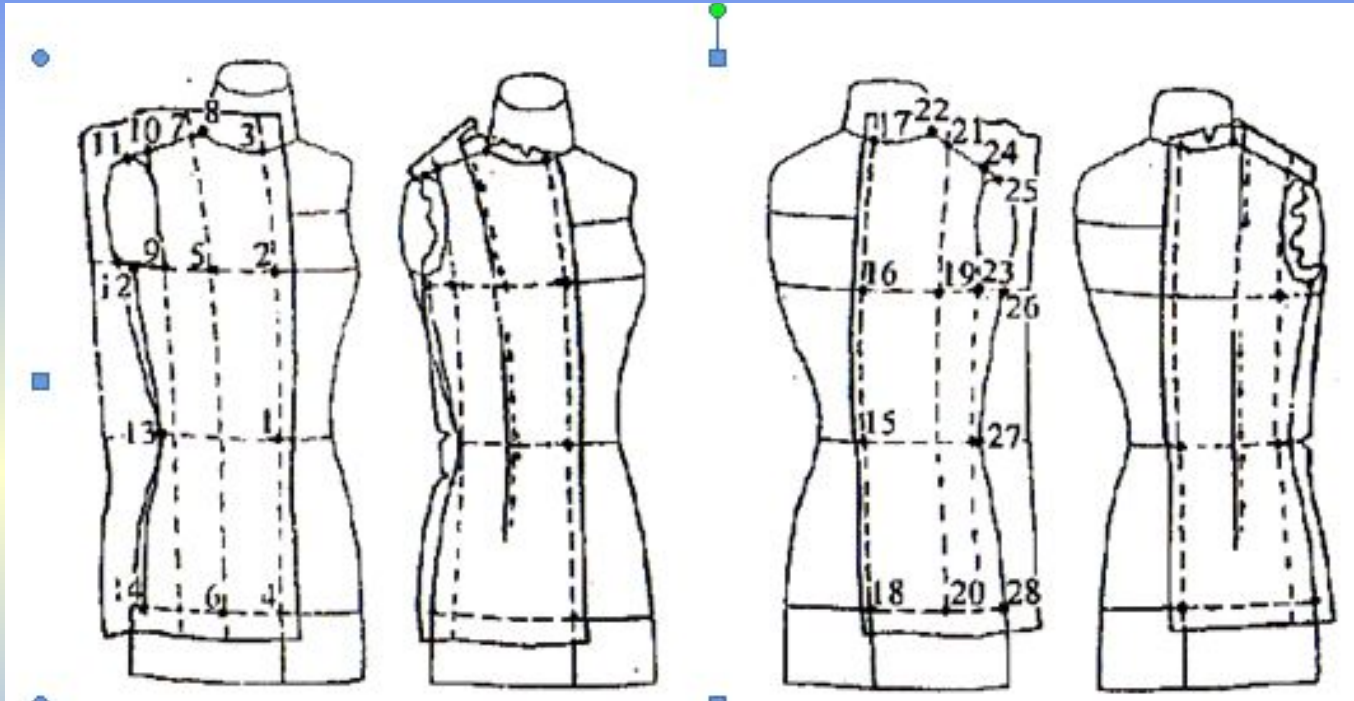
Підготовка манекену до наколювання

3

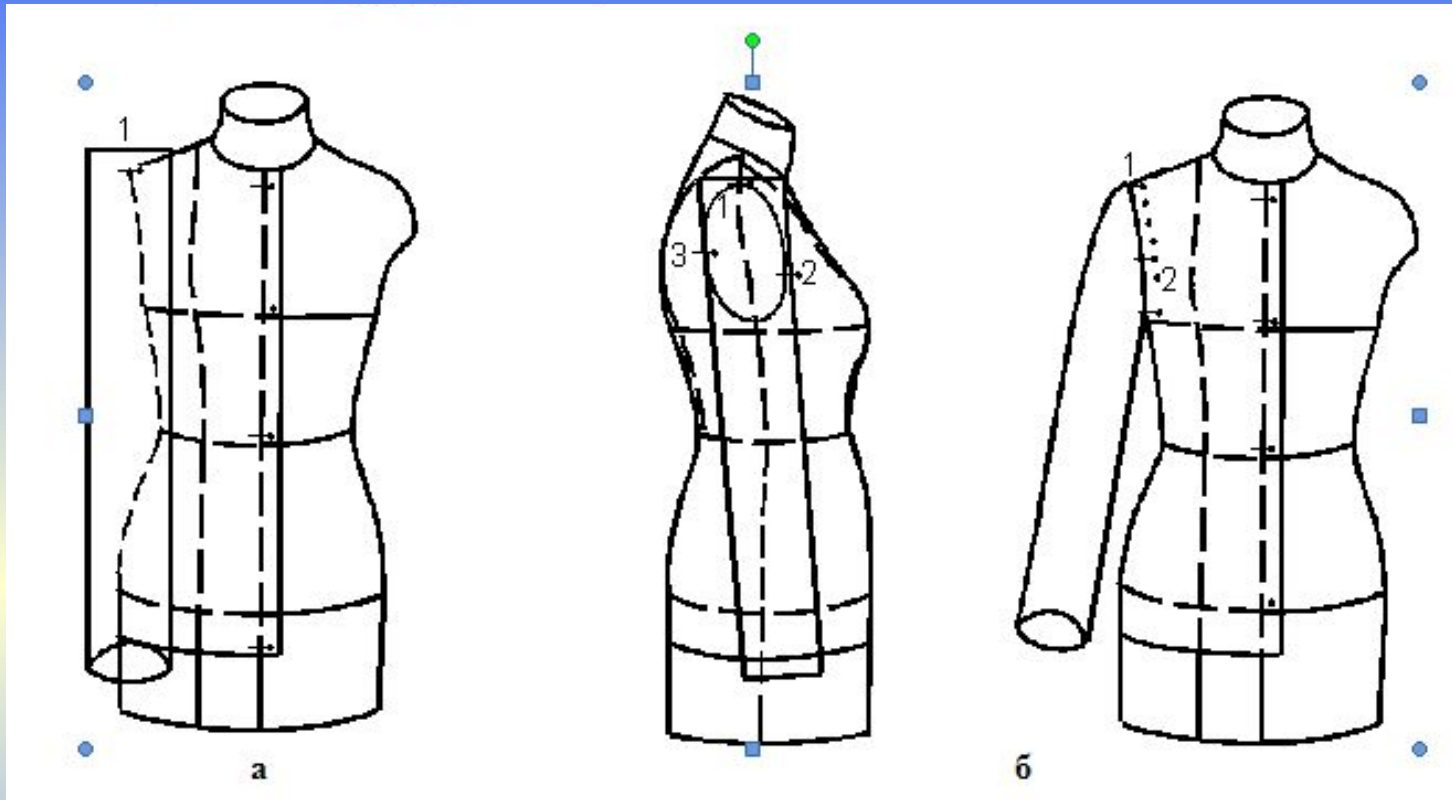




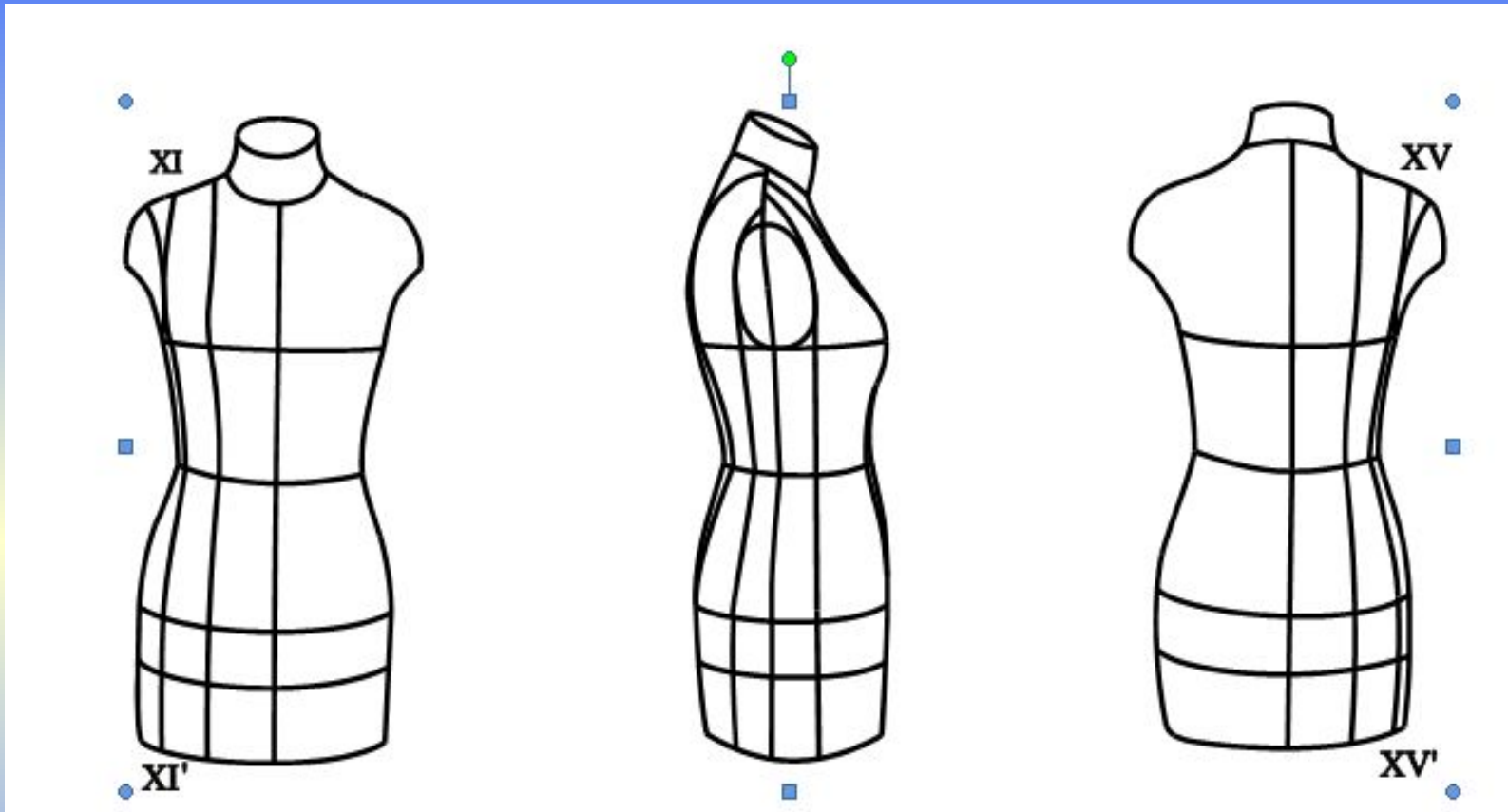
**Схема розмітки тканини до наколювання стану
блузки жіночої**



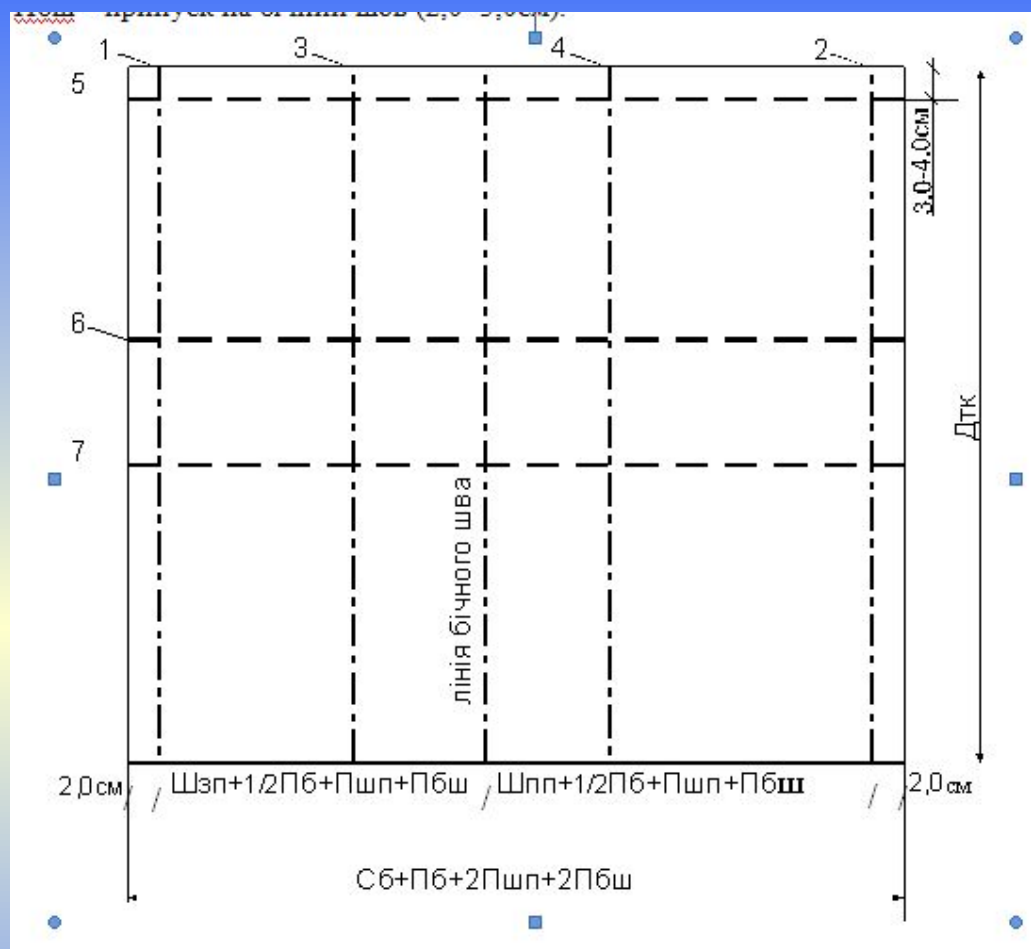
Послідовність наколювання муляжу стану блузки жіночої



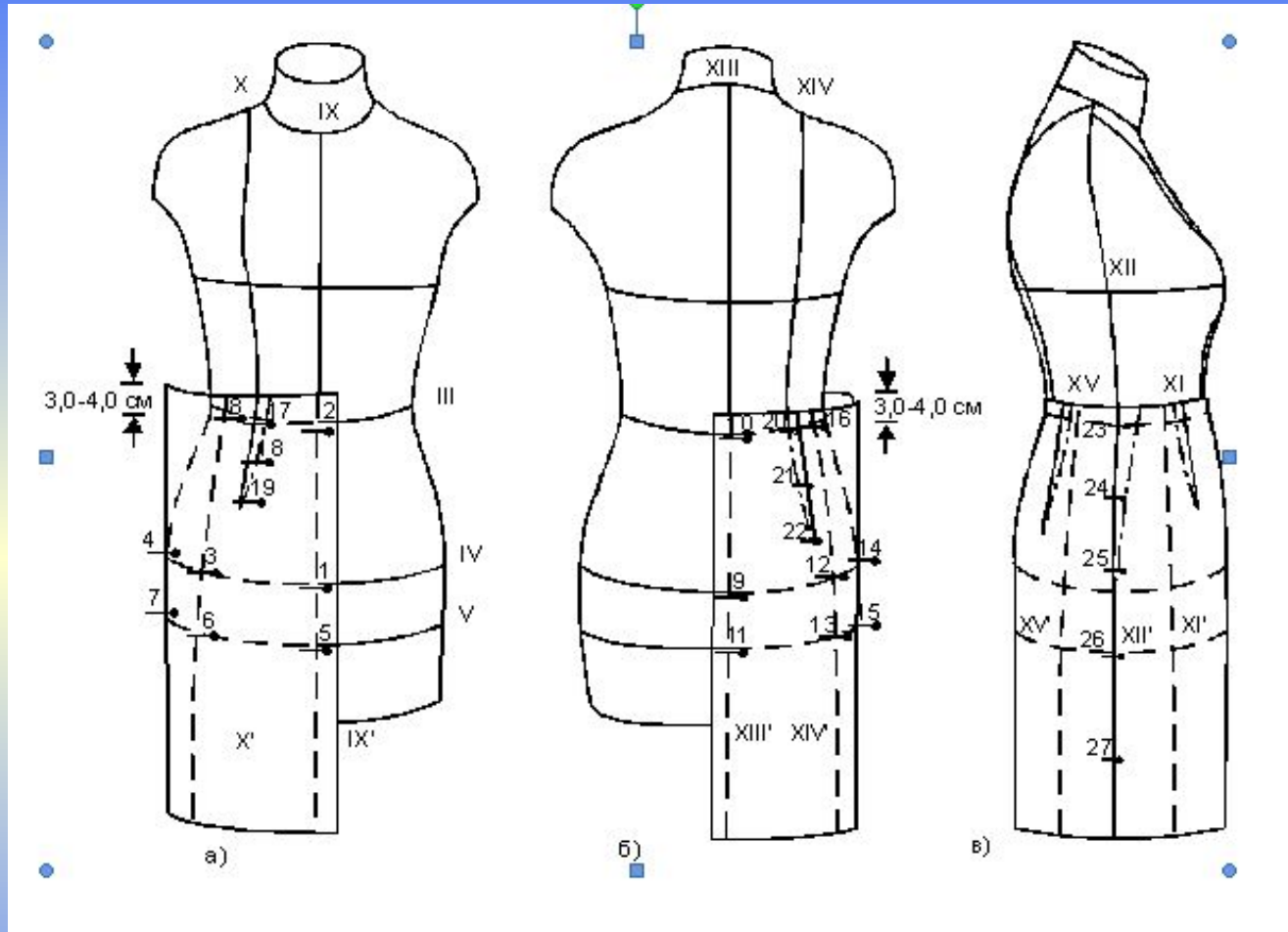
Послідовність наколювання муляжу одношовного рукава:
а – початкова стадія наколювання,
б – наколювання рукава по контрольним надсічкам



Місця прокладання додаткових балансових вертикалей для створення муляжу спідниці

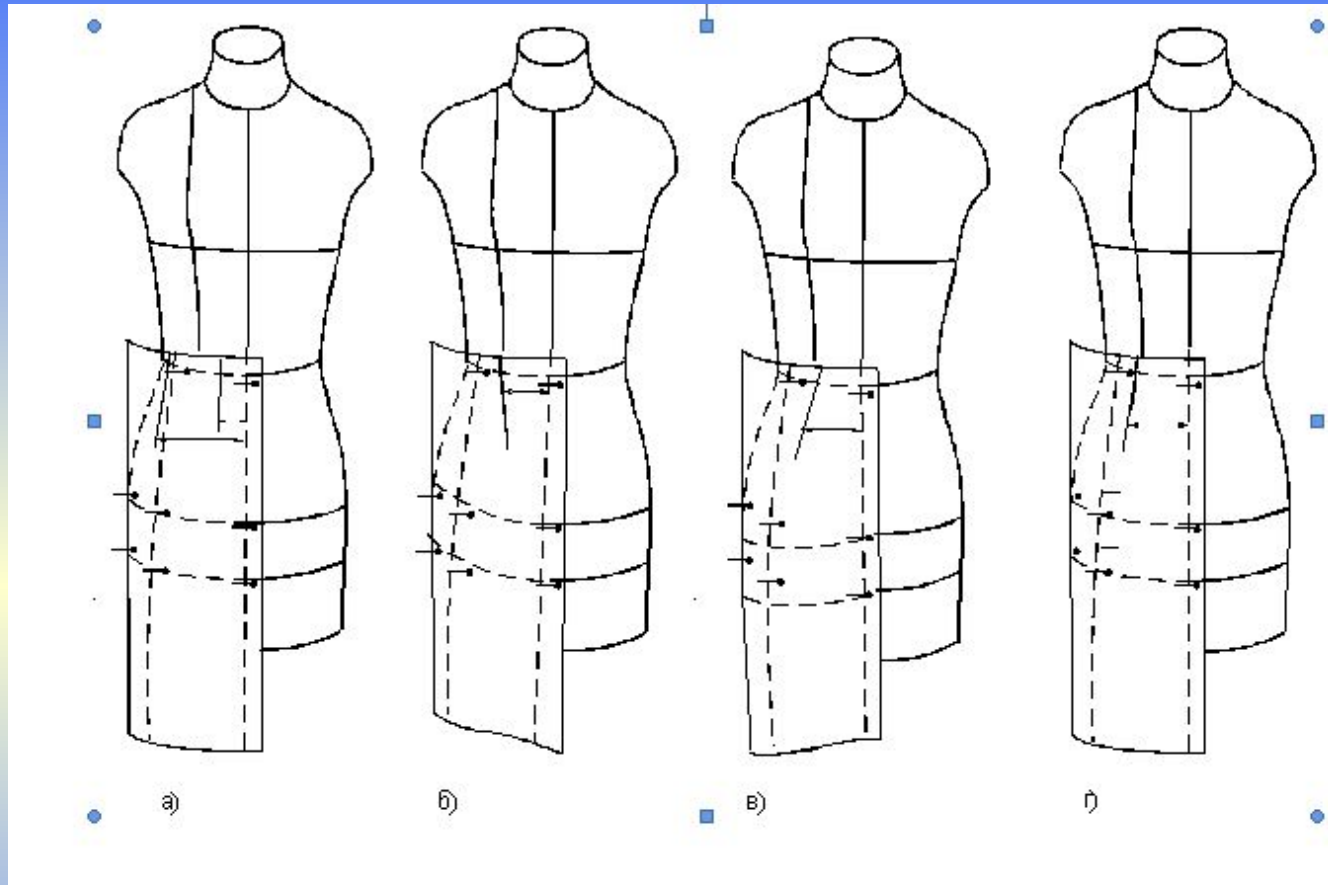


**Підготовка поверхні матеріалу до наколювання двошовної
спідниці**
(заднє та переднє полотнище)

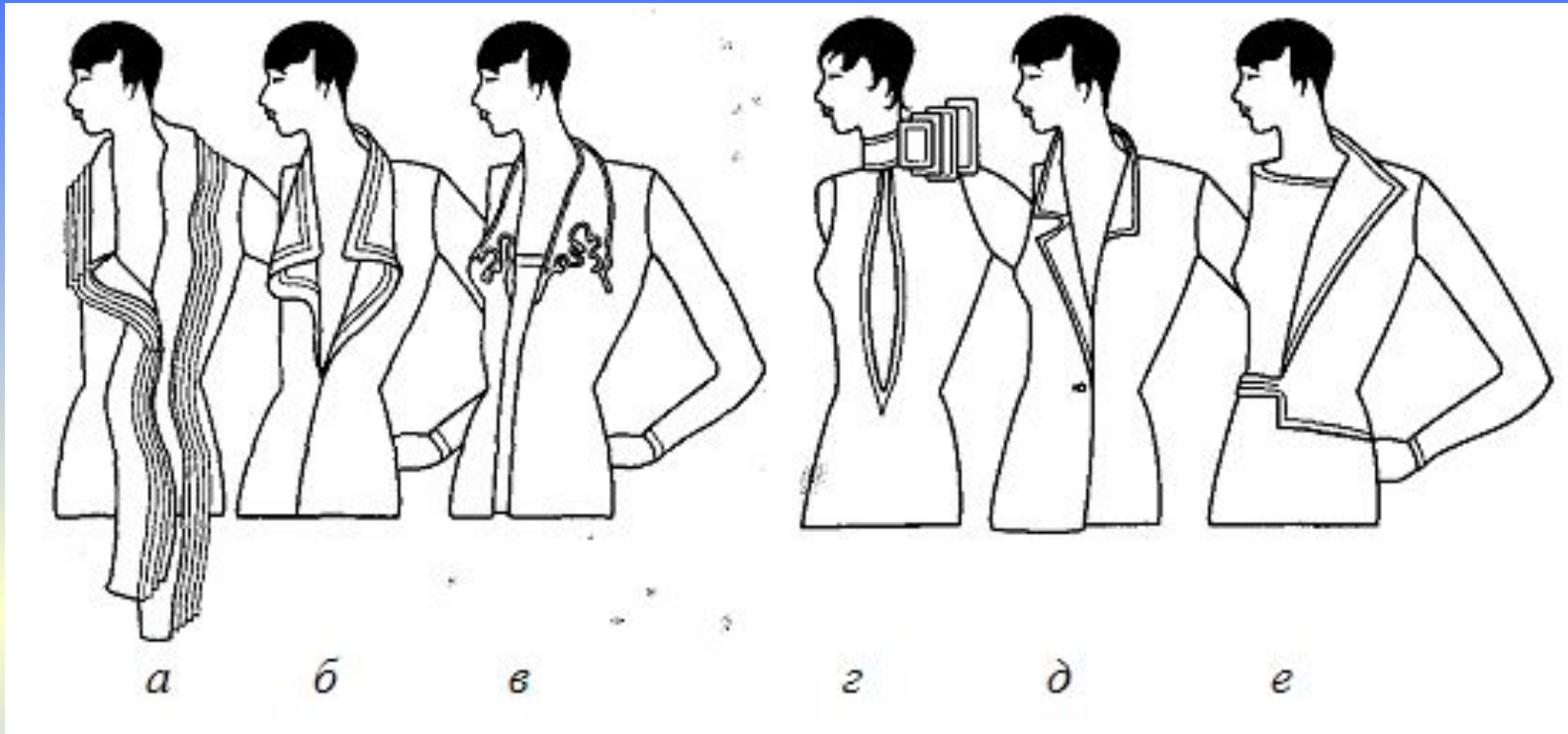


Наколювання прямої двошовної спідниці:

а) переднє полотнище; б) заднє полотнище; в) наколювання бічного шва



Приклади неправильного (а, б, в) та правильного (г) розташування талієвих виточок:

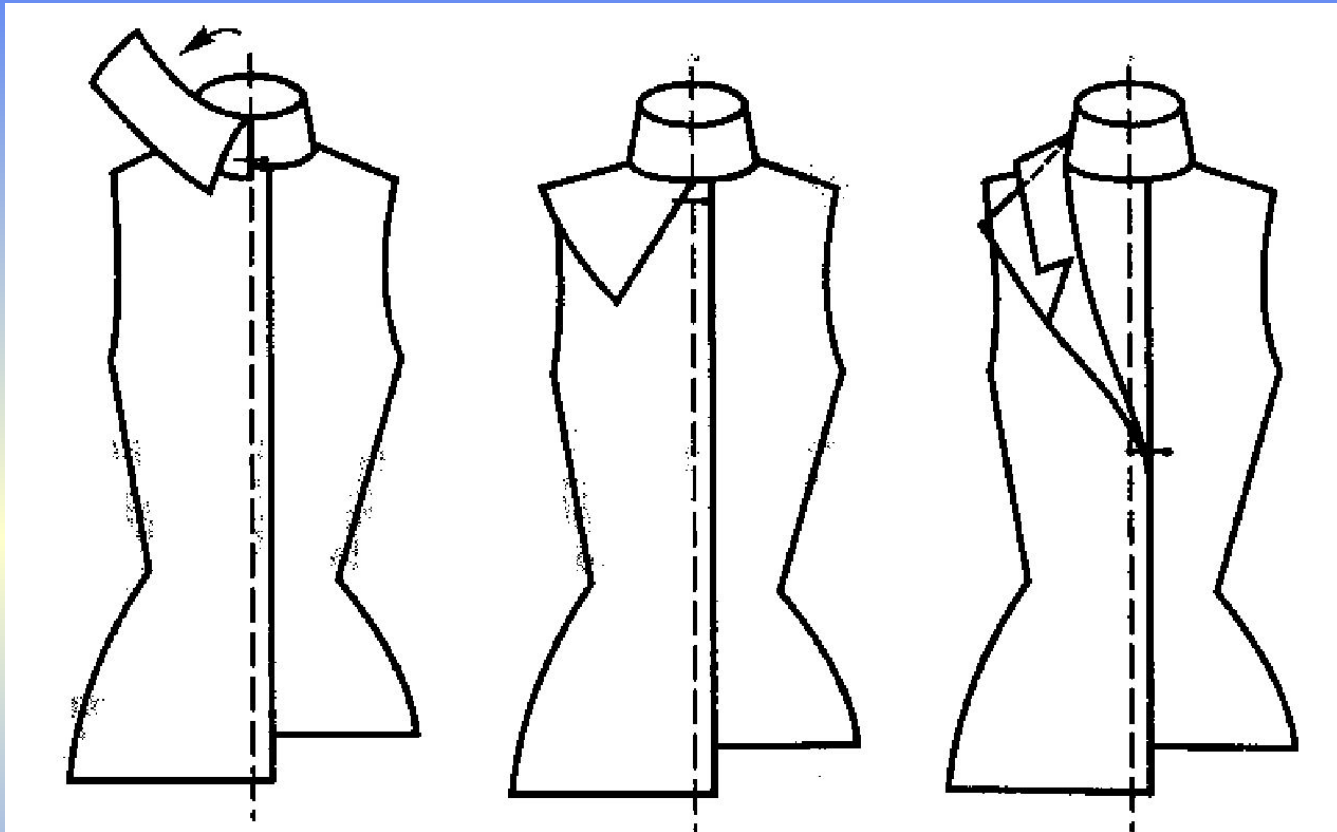


Приклади нетрадиційних комірів в моделях відомих дизайнерів:

а – модель А. Тайяма; б – модель Ж. Ланвен; в – модель Е. Унгаро

Приклади асиметричних комірів в моделях відомих дизайнерів:

а – модель А. Мак-Квіна; б – модель П. Умбера; в – модель П. Готьє



Приклади наколювання комірів:

- а – стояче-відкладного зі стоячком; б – плоско лежачого коміру;
в – коміру апаш і піджачного з лацканами