

**С.Ж.Асфендияров атындағы Қазақ Ұлттық Медицина
Университеті**

Емхана және ауруханалардың әр түрлі бөлімдерінде емдеу-қорғау тәртібін жүргізу ерекшеліктері

Тексерген: Тәжібаева К.Б.

Орындаған:

Факультеті: Жалпы медицина

Тобы: 08-043

Алматы-2009ж

Жоспары:

- 1. Қабылдау бөлімі***
- 2. Терапевтік бөлімі***
- 3. Хирургиялық бөлім***
- 4. Гинекологиялық бөлім***
- 5. Босану бөлімі***
- 6. Реанимациялық бөлім***
- 7. Физиотерапевтік бөлім***

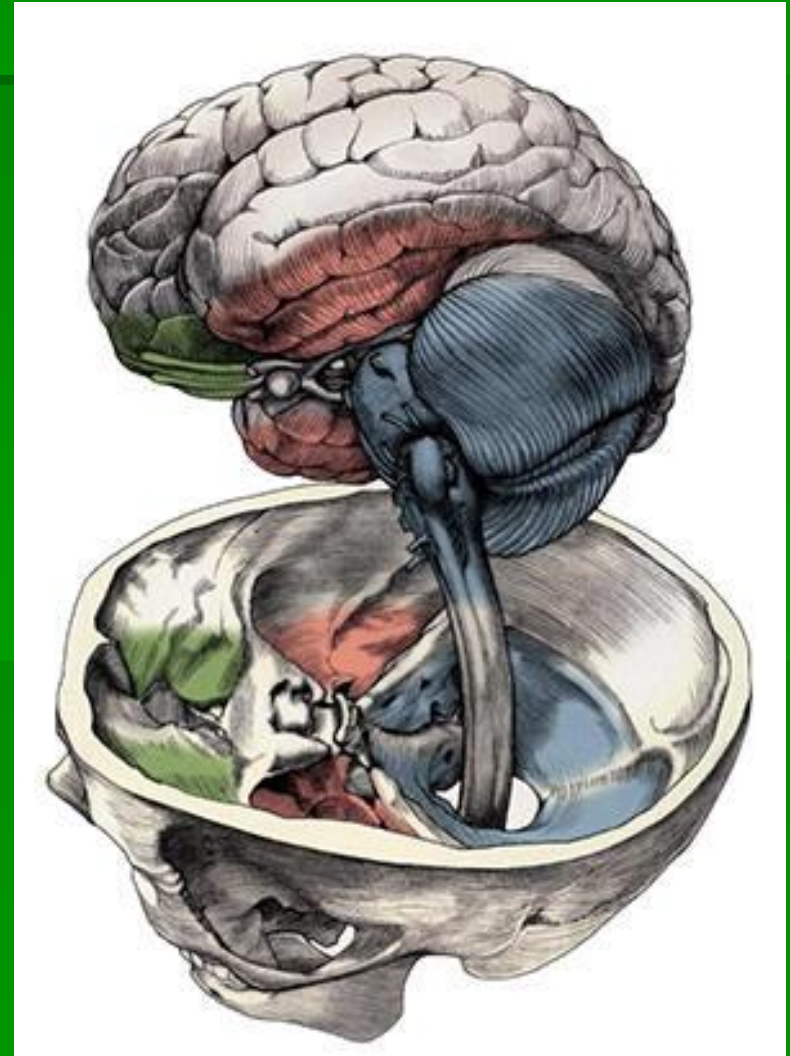
Қабылдау бөлімі

- Бөлім аурухананың кіре берісінде орналасады. Бұл тез және сапалы диагностикалық тексеру жүргізуге және емделушілердің мамандардан кеңес алу үшін мүмкіндік береді.
- Емделушілерді ауруханаға жатқызу жұмыс күндері жоспарлы ретте жүргізіледі.
- Жедел түрде ауруханаға жатқызу хирургиялық, гинекологиялық және неврологиялық науқастар, гинекологиялық науқастарға жүргізіледі.



Терапевтік бөлімі

- Бөлімде төмендегі: **ем және диагностика жұмыстары** жүргізіледі: Жүйке жүйесі және ми тамырларының диагностикасы үшін ауруханада **неврофизиологиялық кабинет** болады. Компьютерлендірілген қондырғылар **ЭЭГ** қояншық ауруын, **ЭХО-Энцефалограф**, бас сүйек ішіндегі гипертензияны анықтау үшін және тағы да басқа, **ультрадыбыстық доплерография**, ми тамырларының диагностикасы үшін сымсыз **ЭЭГ** қондырғысы болады.
- **ОЖЖ аурулары диагностикасы үшін**, іш қуысы мүшелерінің, сүйек және бұлшық ет жүйесі аурулары диагностикасы үшін – **МЖТ (магнитті-жаңғырық томографы)** қондырғылары болды.



Хирургиялық операциялардың артықшылықтары:

- 1. Шағын жарақат.*
- 2. Қысқартылған емделу
кезеңі.*
- 3. Косметикалық эффект.*
- 4. Операциядан кейінгі
асқынулардың азаюы.*

Хирургиялық бөлім

- Бөлім жедел және жоспарлы көмек көрсету үшін арналған.
- Бөлімде жалпыхирургиялық, урологиялық және оториноларингологиялық орындар жұмыс жасайды. Урологиялық операция кезінде кеспей, қансыз әдіспен операциялар жүргізіледі. Науқастарға операциядан кейінгі жарықтарға синтетикалық эндопротез қйылады. Лапароскопиялық операция жасалады.



Гинекологиялық бөлім

Жатыр ішіндегі ауруды анықтау үшін гистероскоп әдісі кеңінен қолданылады.

Бұл қазіргі замандағы жатыр ішін, эндометриоз процестерін, бедеулік, жатыр мойынындағы қатерлі ісіктердің болуына күдік және денедегі бөгде денелерді алу кезінде, диагностикалық ем жүргізудің ең жақсы әдісінің бірі. Бөлімде лапароскопиялық емдеу әдісі кеңінен қолданылады.



Босану бөлімі

- Мұнда жаңа туған нәрестелер үшін **инкубатор**, **ашық реанимациялық орын** және басқа, нәрестелерге алғашқы көмек көрсетуге арналған құрал-жабдықтар бар. Физиологиялық босануға толықтай тексеруден өткен, босану уақытынан бірнеше апта бұрын тіркелген жүкті әйелдер қабылданады.
- Қалаулары бойынша, әкесі немесе әжесі нәрестенің дүниеге келу кезінде қатыса алады.



Реанимациялық бөлім

- Бөлім - адам ағзасы үшін маңызды функцияларды қалпына келтіру және қарау үшін мынадай құрал-жабдықтармен жабдықталады: **ИВЛ аппараты, наркозды – дем алу аппараты, тұрақты және қозғалмалы кардиомониторлар және т. б.**
- Реанимациялық бөлім орталықтанған ауа беру құрылғысымен жабдықталған. Барлық науқастар тұрақты монитор бақылауында болады, бұл секунд сайын науқастың жағдайы туралы объективті дерек алуға мүмкіндік береді.



Физиотерапевтік бөлім

Гальванизация және электрофорез төмендегі ауруларға кең қолданылады:

- перифериялық жүйке жүйесінің ауруларын емдеу (плексидтар, радикулиттар, невралгиндер)
- ОЖЖ аурулары және жарақаттары (бас миы және жұлын қан айналысы бұзылыстарында)
- вегетативтік дистония
- ас қорыту мүшелерінің ауруы (созылмалы колиттер, гастриттер, холециститтер, өт шығару жолдары дисенезиясы, ас қазан және он екі елі ішек жараларында)
- гипертоникалық және гипотоникалық аурулар
- тіс аурулар
- созылмалы артриттер
- миозиттер
- Диадинамотерапия қан айналымың күшейтуге, ұлпалардың трофикасын жақсартуға, зат алмасу процесстерінің күшеюіне пайдаланылады.
- қабыну аурулары (іріңдік процесстер, абсцесстер, фурункулдар, карбункулдар)





Кешенді массаж

жиынтығы

- *Нүктелік массажға, жалпы релаксация, остеохондроздарда бұлшық еттің спазмасының азайтуға, целлюлит, семіру, пневмонияда, демікпеде, гайморит және фронтит, тірек-қимыл аппараттарының жарақаттарында, ауруларында қолданылады.*
- *Құрылғының әсерімен остеохондроздың әр түрлі ауру симптомдарын, омыртқаның жарақаттан кейінгі өзгерістері, жүйке жүйесінің симптоматикалық созылмалы жағдайларында, бронх ауруына, бөксе буындарының, гипертоникалық ауруларға, сколиоз емдеуге қолданылады.*

Атлант
Осевой позвонок
(II шейный позвонок)

Центральный грудной
позвонок

Остистый отросток

Поперечный отросток

Межпозвоночный
диск

Межпозвоночное
отверстие

Копчик

Шейные позвонки
(C1 - CVII)

Грудные позвонки
(T1 - TXII)

Поясничные позвонки
(L1 - LV)

Крестец
(S1 - SV)



Емдеу нәтижесінде

- *ішек тастарын жібіту және шығару*
- *патогенді бактерияларды және токсиндерді шығару*
- *ішектегі Ph балансын тұрақтандыру*
- *иммундық жүйені стимуляциялау*
- *микрофлордың жұмыс жасау үшін жағдай туғызу*
- *тоқ ішектің перистальтикасын қалпына келтіру.*

Гидромассаж ваннасы

- *Жүректі жақсы жұмыс жақсартуға, қан айналысын жақсартуға, жүйке жүйесінің қызметін қалпына келтіруге өте пайдалы.*
- *Гидромассаж ваннасына: ағзада шаршауды басатын, бұлшық еттегі ауырсынуды басатын (тұздарды, минералды суларды, дәрілік заттарды) қосуға болады.*



***Назар қойып
қарағандарыңызға
рахмет!***