

Презентация на тему:

Травмы полового члена

Сделал:

Студент – Пылаев Дмитрий Евгеньевич.

Группа – МЛ-410

№ зачетки - 1032162396

Различают следующие разновидности повреждений полового члена:

- Ушиб
- Вывих
- Перелом
- Ущемление
- Поверхностные ранения
- Укус
- Колото-резанные ранения
- Огнестрельные ранения
- Травматическая ампутация
- Обморожения
- Ожог



Классификация травм полового члена

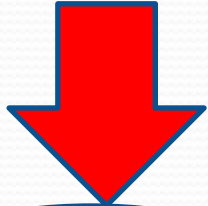
В зависимости от особенностей повреждений их можно разделить на две основные группы:

```
graph TD; A[Классификация травм полового члена] --> B[открытые]; A --> C[закрытые]
```

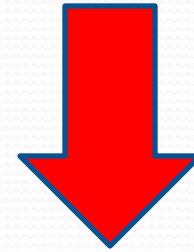
открытые

закрытые

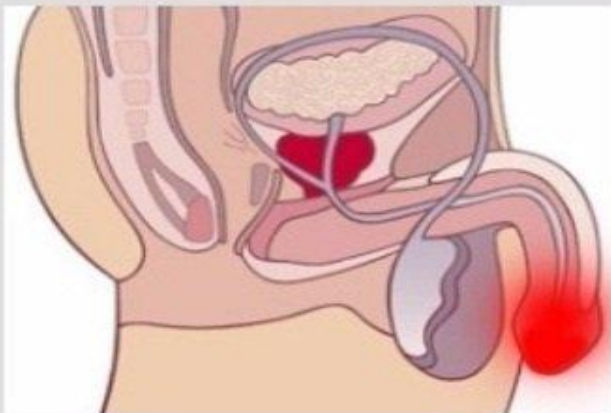
С точки зрения поврежденных органов, то их можно разделить на две категории:



Изолиро
ванные

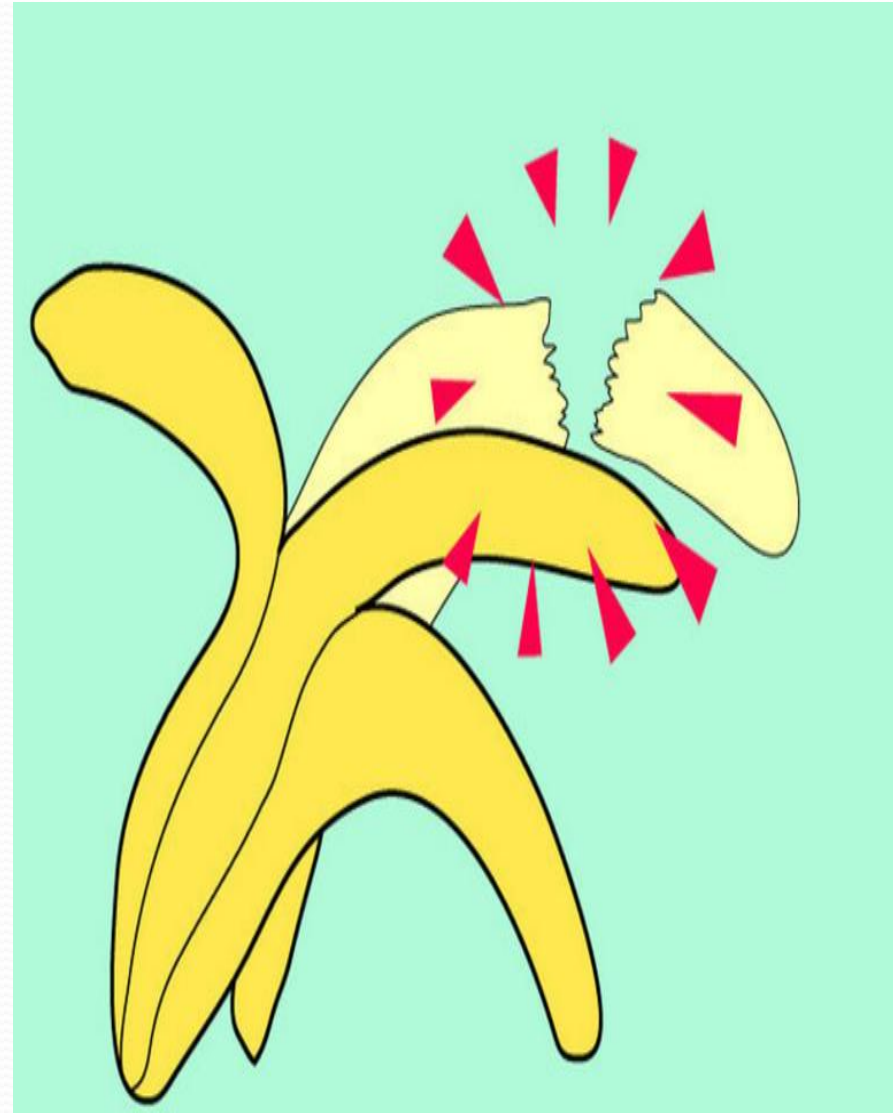


Сочетан
ные



Категории травм полового члена

- Травмы первой степени
- Травмы второй степени
- Травмы третьей степени
- Травмы четвертой степени
- Травмы пятой степени



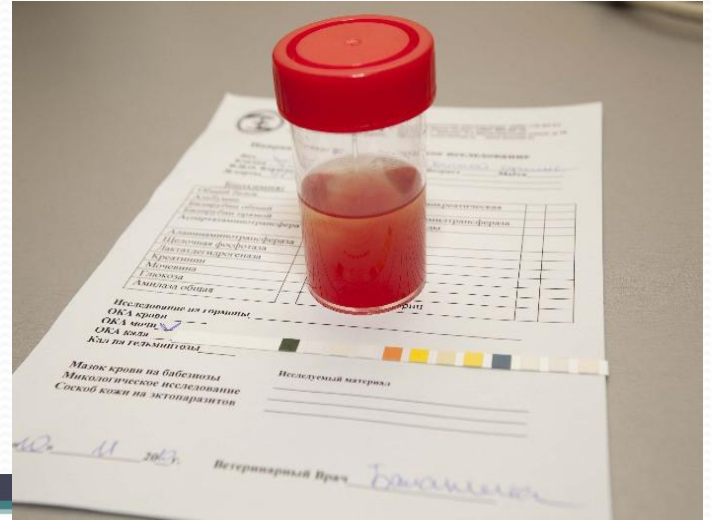
Униформното лице



Симптомы ушиба полового члена



Боли в области паха

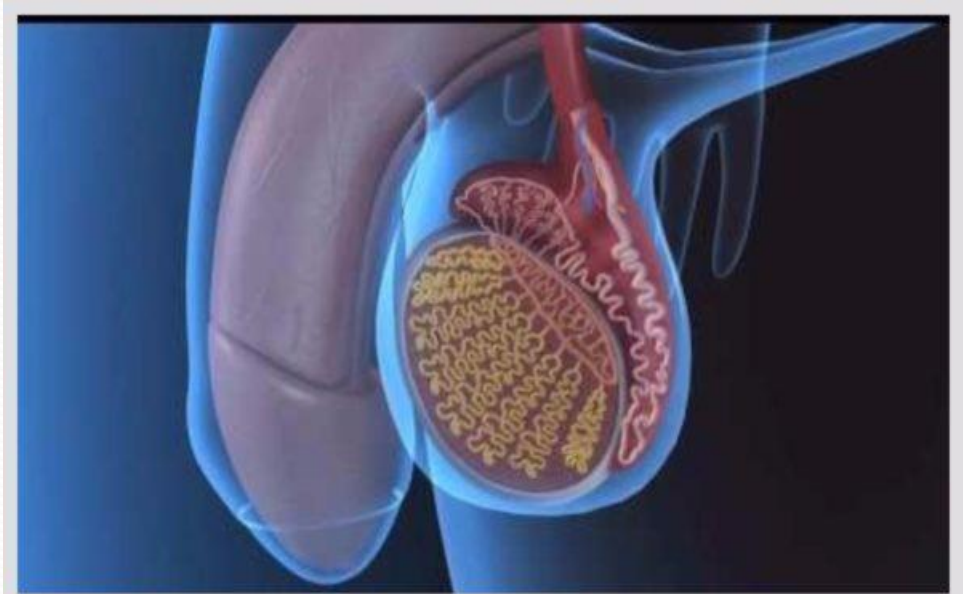


Гематурия



Рис. Ушиб полового члена.
Гематома

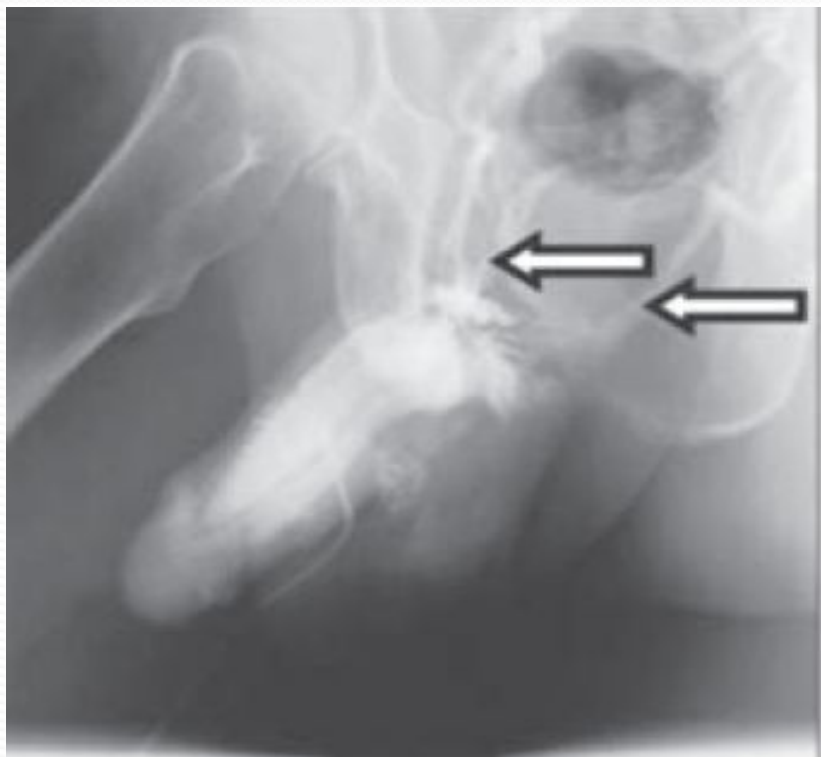
Первая помощь при ушибе полового члена



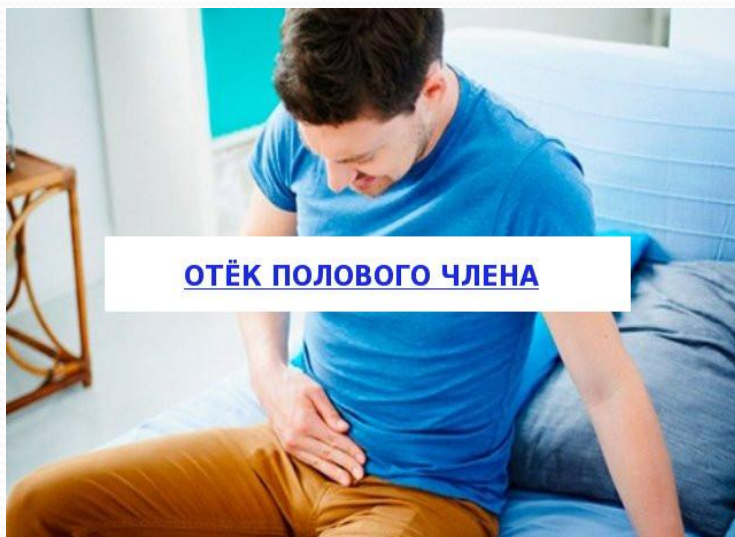
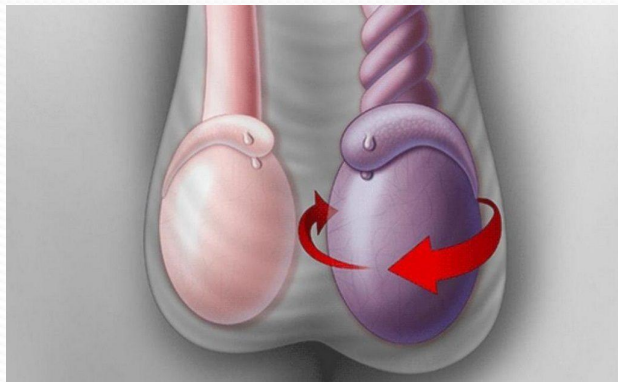
приложить холодное к половому члену;
обездвижить половой орган;
зафиксировать член в положении вверх к животу или поместить пенис и мошонку на возвышении, что обеспечит отток крови;
применить меры профилактики развития инфекций;
наложить специальную повязку (суспензорий).

ВЫВИХ ПОЛУОВОГО ЧЛЕНА

- это смещение корня пениса в область промежности, бедра, мошонки или лобка в результате разрыва связок, соединяющих его в здоровом состоянии с тазовыми костями.



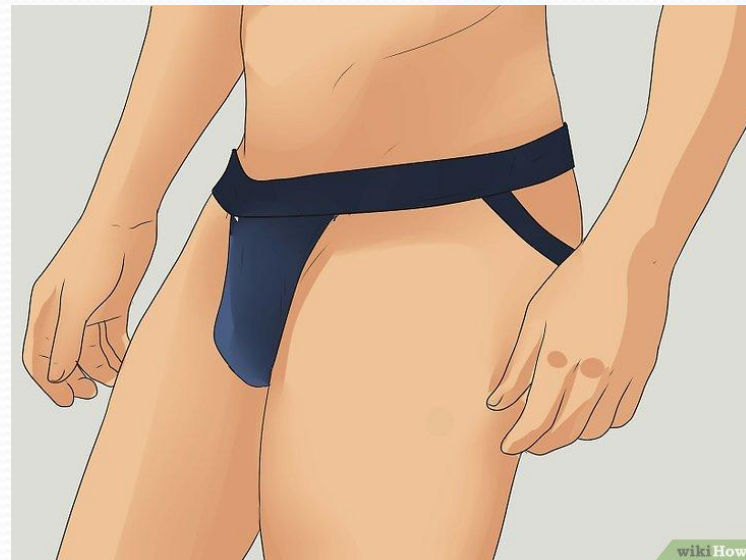
Симптоматика вывиха пениса



ОТЁК ПОЛОВОГО ЧЛЕНА



Первая помощь при вывихе полового члена



15-20
МИН

При вывихе пениса необходимо принять следующие меры:

Чтобы исключить попадание инфекции внутрь полового органа необходимо на пенис обернуть стерильной повязкой;

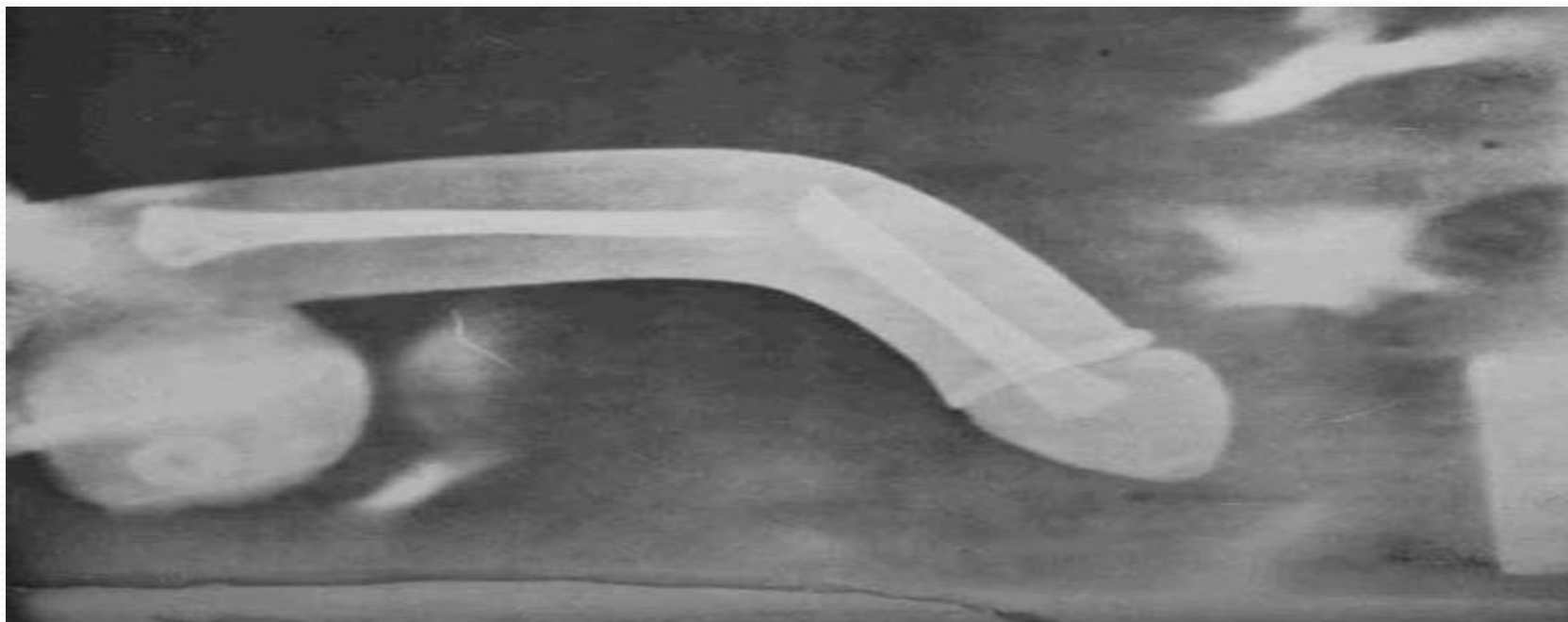
К пенису приложить холод (лед, замороженные продукты). Низкая температура способна останавливать кровотечение и уменьшать отек полового органа. Лед в области паха можно держать не более 15-20 минут;

Пострадавшему дать одну таблетку обезболивающего препарата;

При помощи платка или пояса создать повязку «суспензорий»;

Перелом полового члена

- Под переломом полового члена, прежде всего, понимается **разрыв белой оболочки пещеристого тела полового члена.**



Клинические проявления:

- острая боль в половом члене,
- хруст во время полового акта,
- обширная гематома,
- внезапное прекращение эрекции (детумесценция),
- отек полового члена,
- искривление формы полового члена.



Что делать в первую очередь при переломе полового члена?

- ❖ При переломе полового члена, в первую очередь, нужно наложить на пенис тугую повязку и приложить к нему лед.
- ❖ Затем нужно вызвать врачей, которые госпитализируют больного в отделение урологии или в хирургическое отделение.



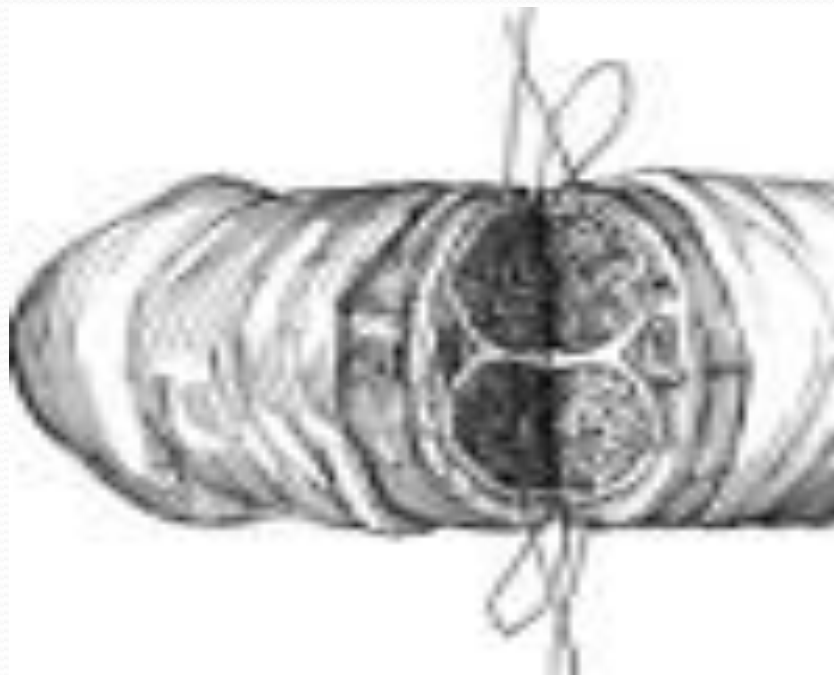
Укрепление полового члена



Травматическая

ампутация

- Следствие преднамеренных действий психически нездорового человека, сильных укусов животных.



Ожог полового члена

Ожоги полового члена возникают вследствие воздействия на область половых органов горячих жидкостей, химических веществ, солнечных лучей и пр.

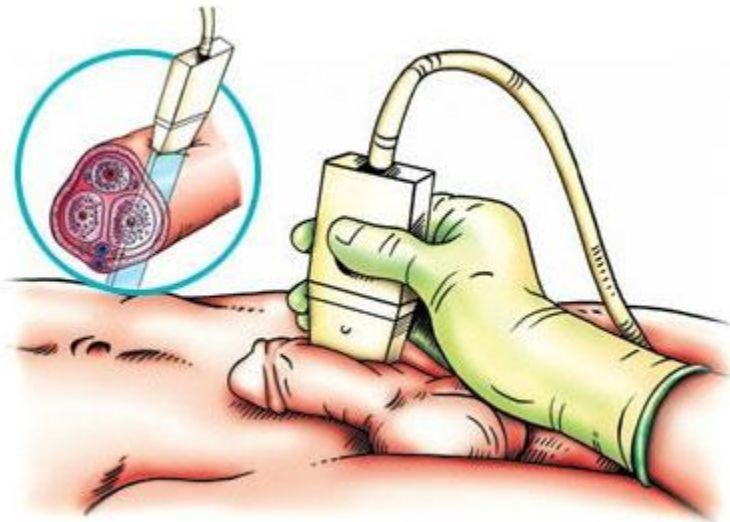


Обморожение полового члена

Факторами, способствующими отморожению полового органа, служат общее переохлаждение, мочеиспускание на морозе, алкогольное опьянение.



Диагностика



Ультразвуковая доплерография

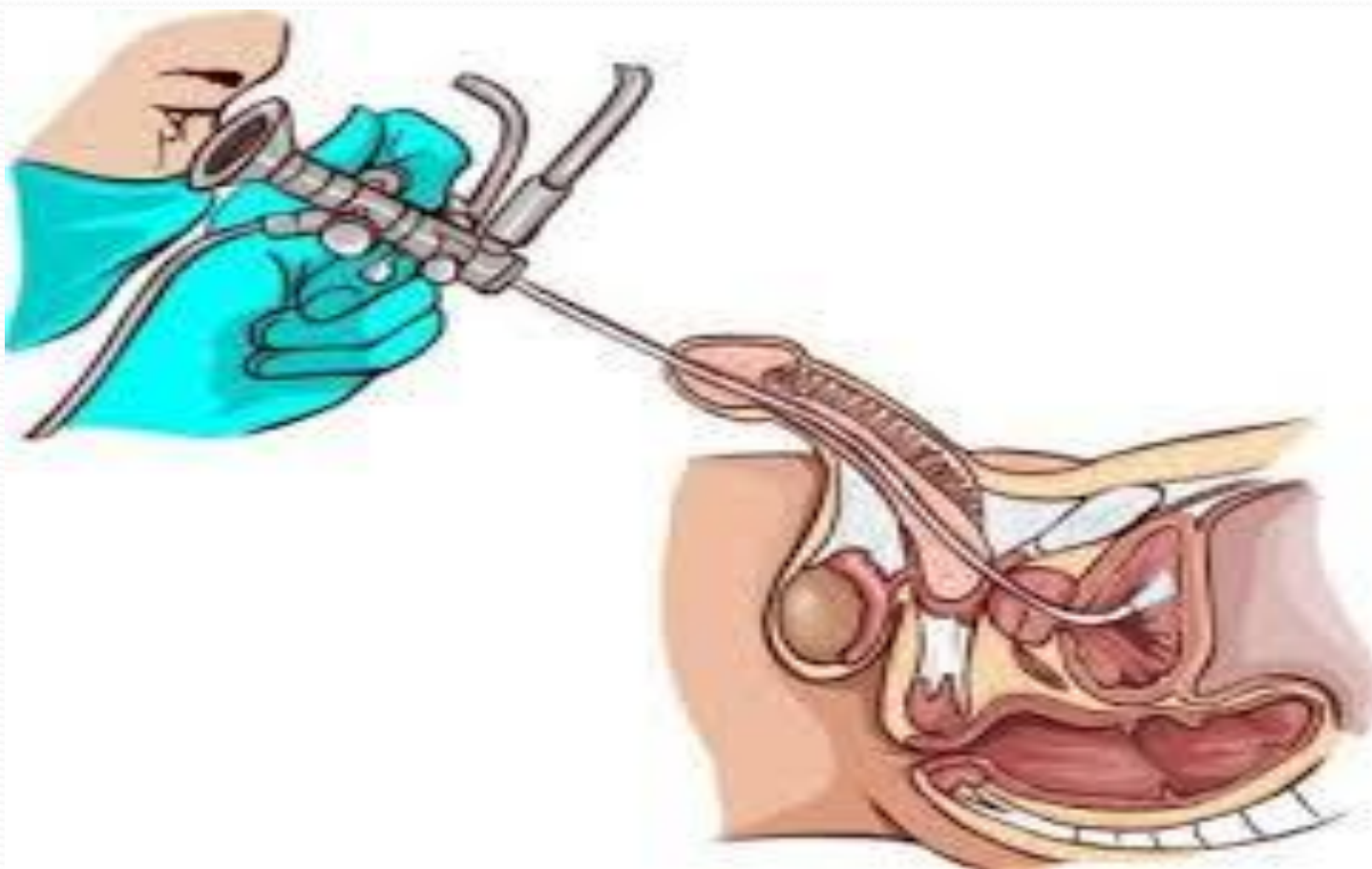
Ультразвуковое
исследование



Кавернозография



Уретроскопия



Лечение разных видов травм полового члена

Первичная хирургическая обработка раны

Первичная хирургическая обработка раны

Схема ПХО раны

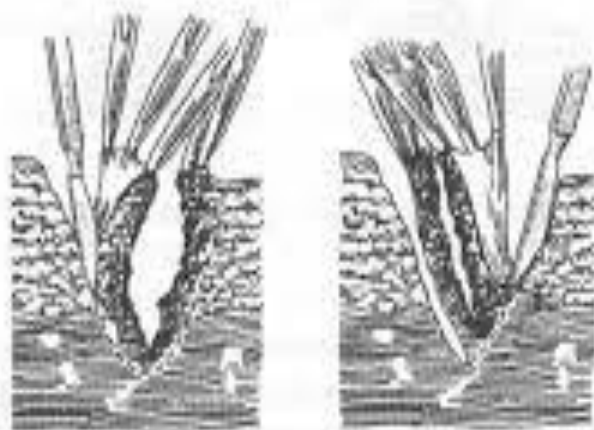
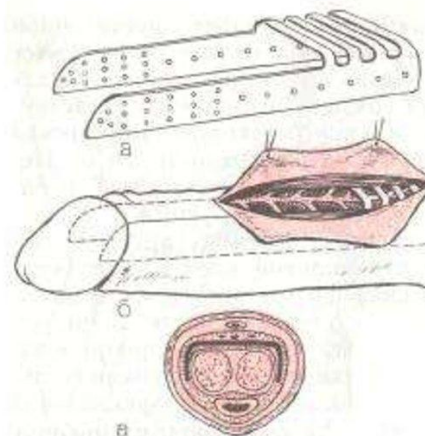


Схема первичной хирургической обработки раны:

а — начало иссечения; б — завершение иссечения стенок раны на всю глубину

Шинирование пениса

Схема внекавернозного шинирования полового члена



а — заготовка из полиэтилена;
б — оперативный доступ;
в — расположение протеза в тканях полового члена:

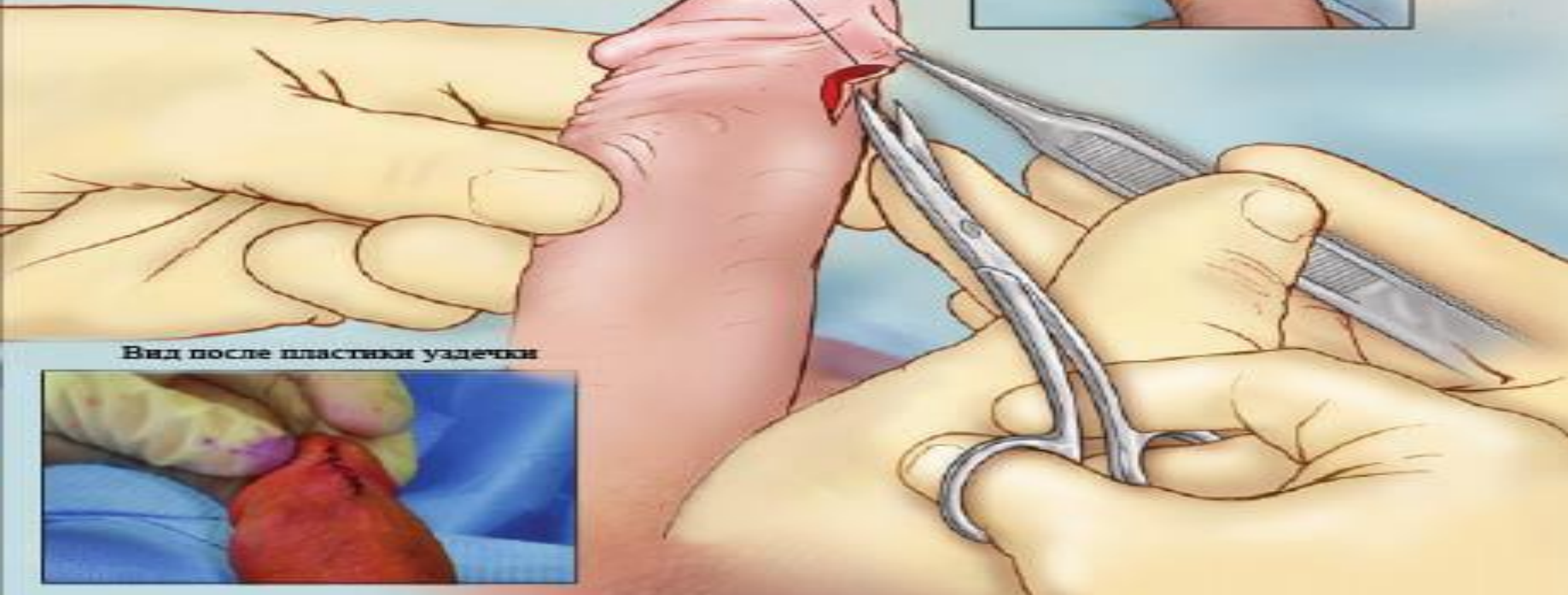
Френулопластика



Рассечение уздечки
полового члена



Ушивание уздечки
полового члена



Вид после пластики уздечки



Результаты

Механизм травмы в соответствии с историями болезней представлен в таблице:

Механизм	№ случаев(%)
Попытка силой опустить ПЧ для достижения детумесценции	119 (69,1)
Повреждение эрегированного ПЧ во время сна	19 (11)
Неудачное половое сношение (травматизация о промежность или симфиз)	14 (8,1)
Падение с высоты на эрегированный ПЧ	4 (2,3)
Повреждение, полученное в драке	4 (2,3)
Повреждение при игре в футбол	2 (1,1)
Тупая травма во время борьбы	2 (1,1)
Травма вследствие случайного удара ногой	1 (0,5)
Удар каблуком	1 (0,5)
Удар тупым краем стеклянного предмета	1 (0,5)
Укус ослом	1 (0,5)
Удар ручкой тележки	1 (0,5)
Случайное повреждение во время приема ванны	1 (0,5)
Падение кирпича на эрегированный ПЧ	1 (0,5)
Случайное повреждение ПЧ тесаком для дробления кускового сахара	1 (0,5)

**Спасибо за
внимание !**

