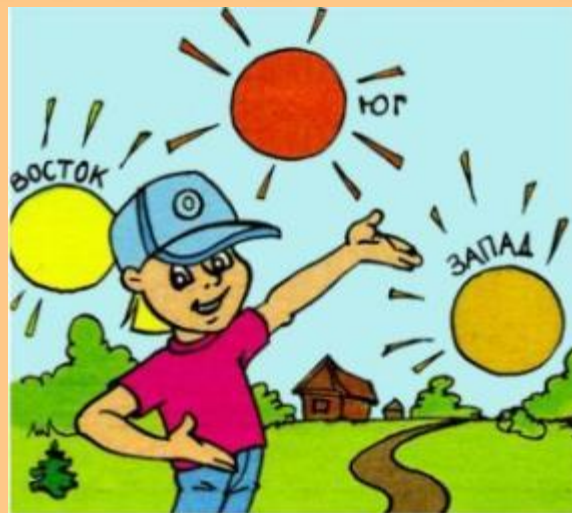
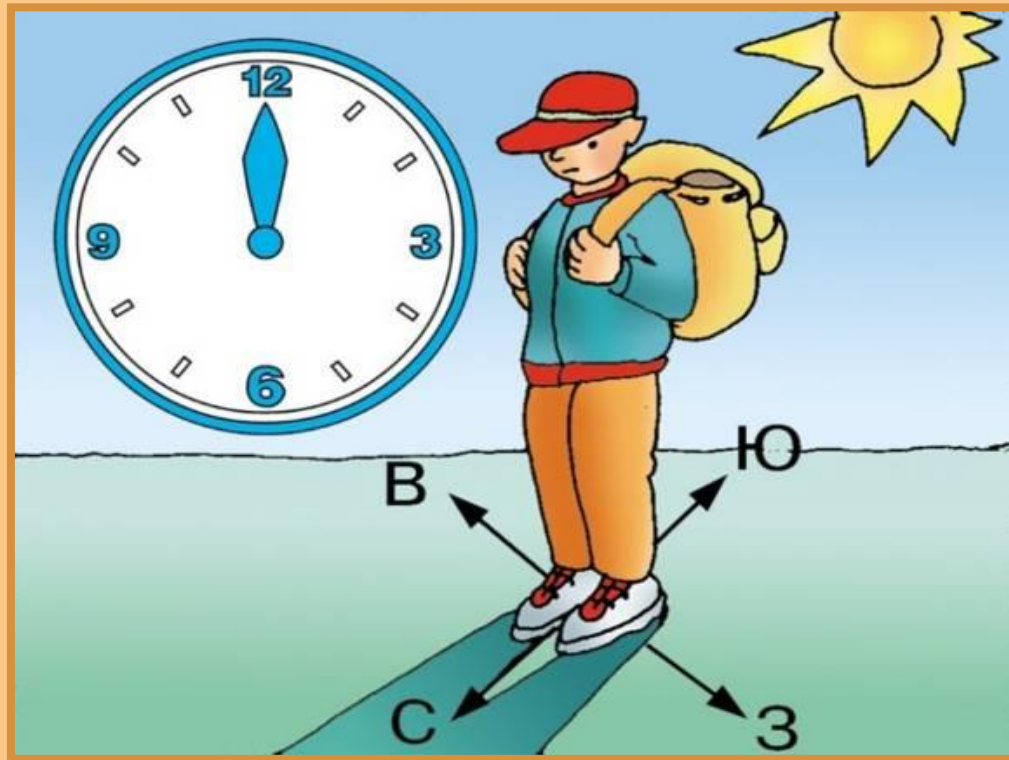




Презентация к уроку окружающего мира
для 2 класса УМК «Школа России»

«Ориентирование на местности»





С давних времён люди научились определять стороны горизонта по **местным природным признакам.**



Ю ← С



У отдельно
стоящих деревьев
ветви с южной
стороны обычно
длиннее и гуще,
чем с северной



Ю ← С



У берёзы кора с южной стороны белее и чище, чем с северной.



Ю → С



Мхов и
лишайников
больше на
северной стороне
камней и
деревьев, потому
что там
прохладнее и
влажнее.



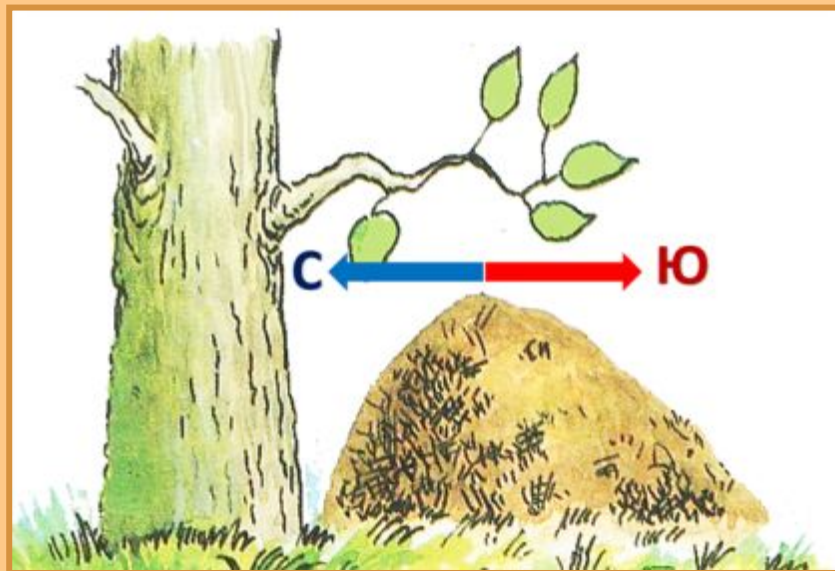
Ю ← — С



Снег весной
быстрее тает на
склонах,
обращённых к югу.



С → Ю

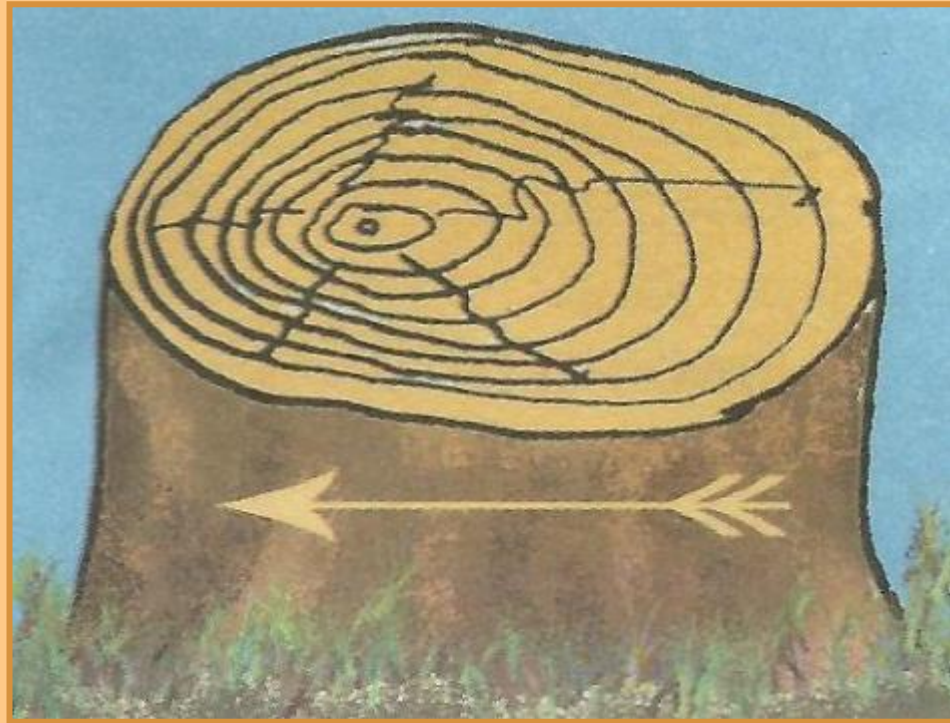


Муравьи всегда строят муравейники с южной стороны, потому что она теплее. Южная сторона муравейника более пологая, чем северная.

С



Ю



На пеньке видны годовичные кольца, которые утолщены с южной стороны.

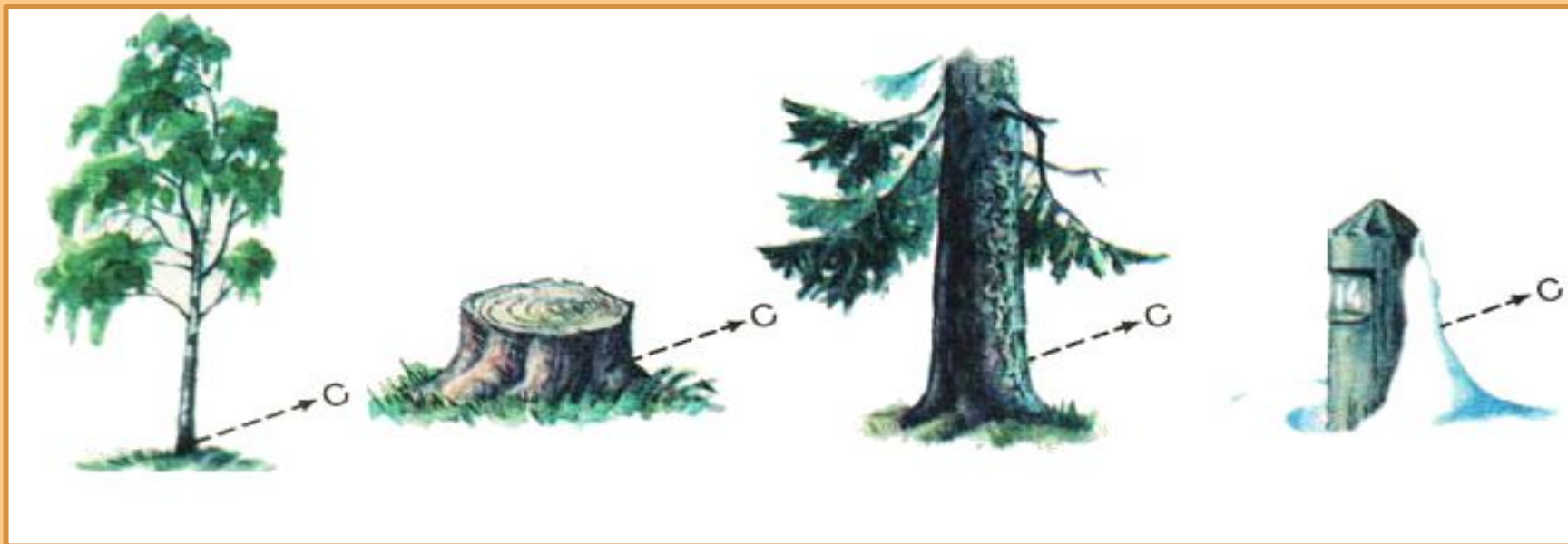
С



Ю

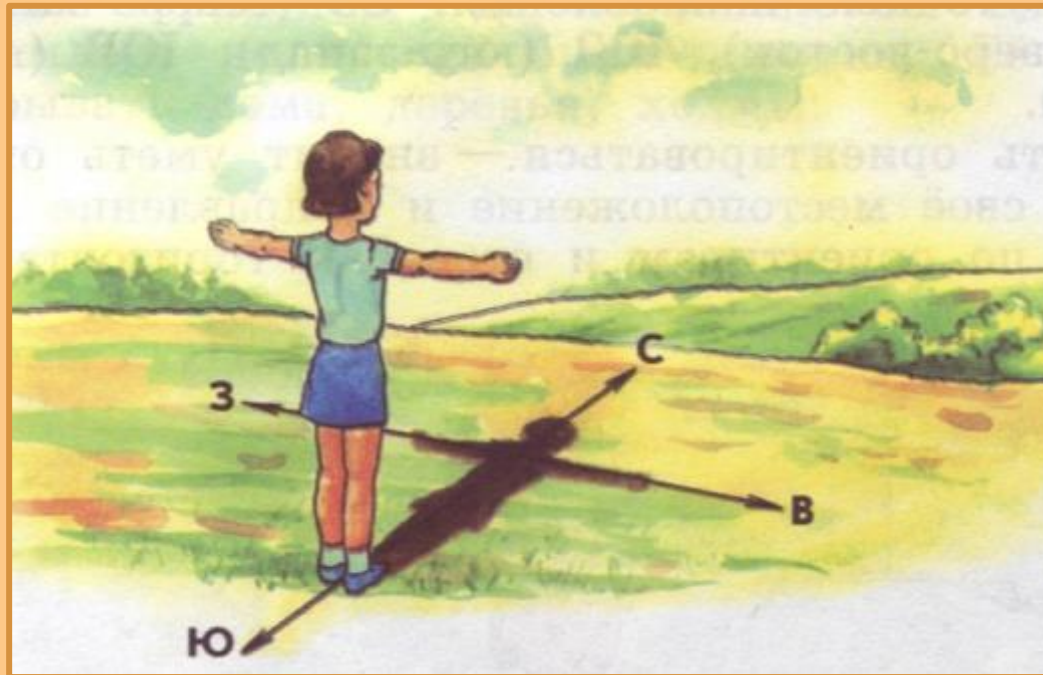


На стволах хвойных деревьев на освещённой , южной стороне иногда бывают натёки и сгустки смолы.



Пользоваться местными приметами нужно умело, поскольку точность ориентирования с их помощью зависит от времени года и характера местности.





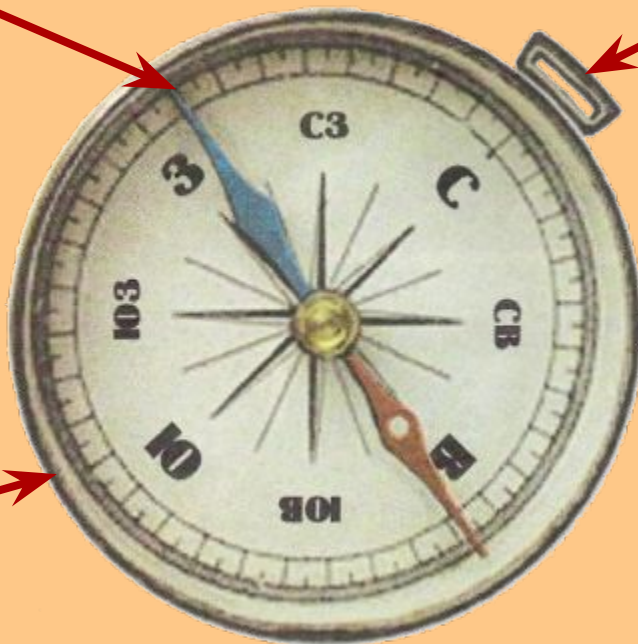
Шло время, и люди изобрели особый прибор для точного определения сторон горизонта. Знаешь ли ты, как он называется?

КОМПАС - прибор для определения сторон горизонта.

Магнитная стрелка

Предохранитель

Корпус



Правила пользования компасом.



1. Положите компас на ладонь или на ровную горизонтальную поверхность.
2. Оттяните предохранитель и подождите, пока стрелка успокоится.



Поверните компас так, чтобы **синий** конец стрелки совпал с буквой **С** (север), а **красный** - с буквой **Ю** (юг); тогда все буквы укажут направление сторон горизонта.

Закончив работу, поставьте стрелку на предохранитель.



Спасибо за урок!

