

# Определение вида поверхности флоат- стекла

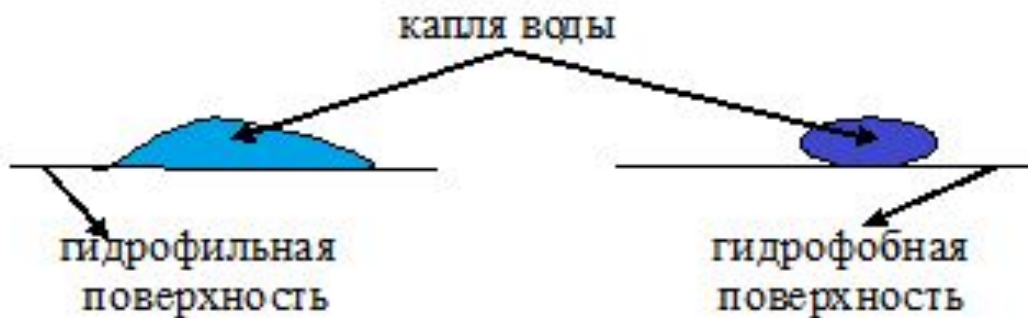
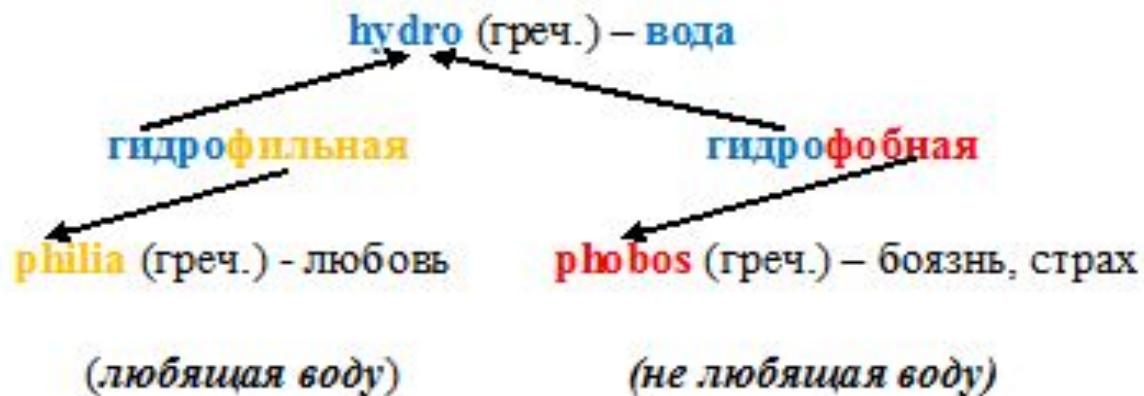
*Докладчик: Никифоров*

*Кирилл*

*Руководитель: Холкина Т.С.*

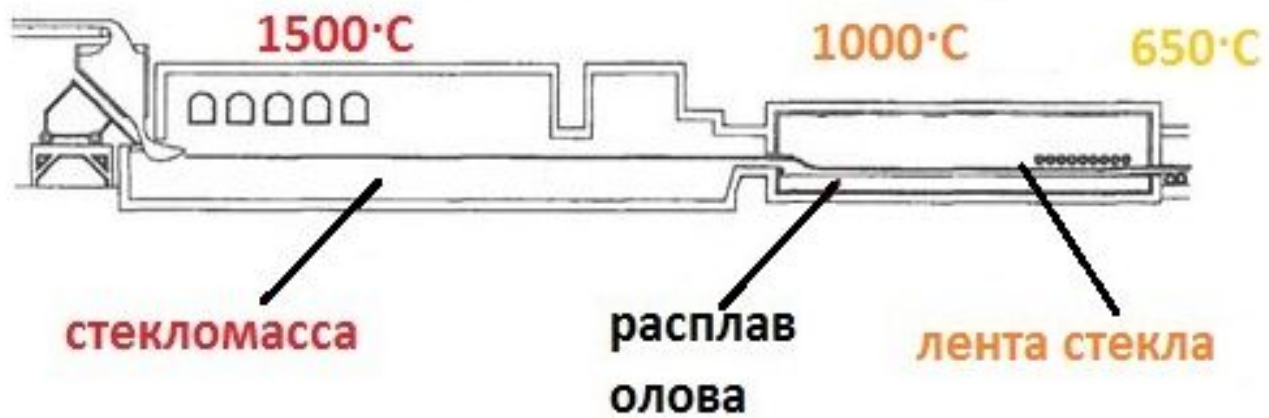


Figure 1. (Left) Micrograph showing numerous small, dark, circular or oval particles of varying sizes. (Right) Micrograph showing a single, elongated, dark, filamentous structure.



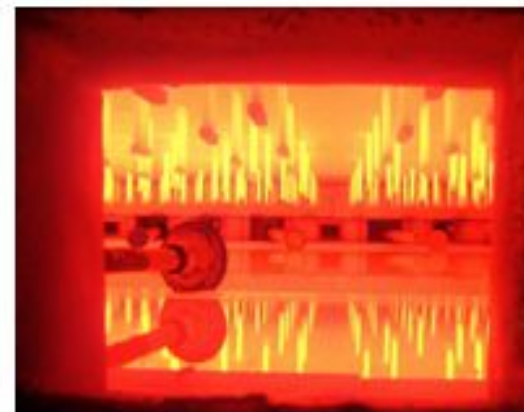






стекловаренная  
печь

ванна  
расплава

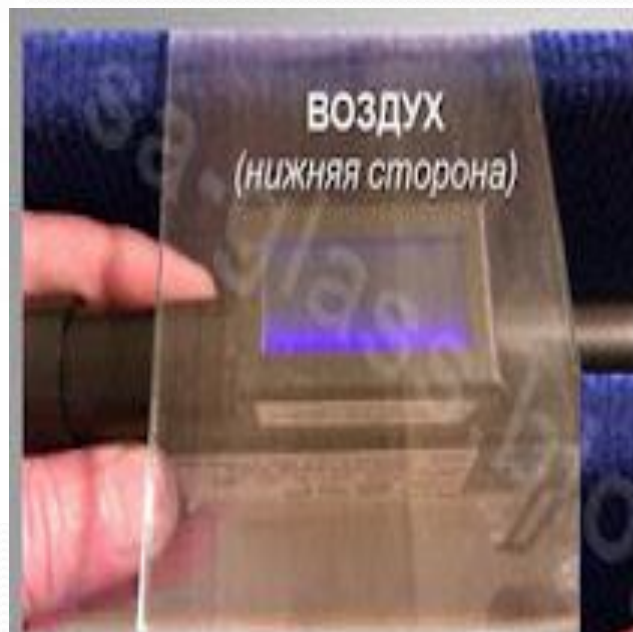


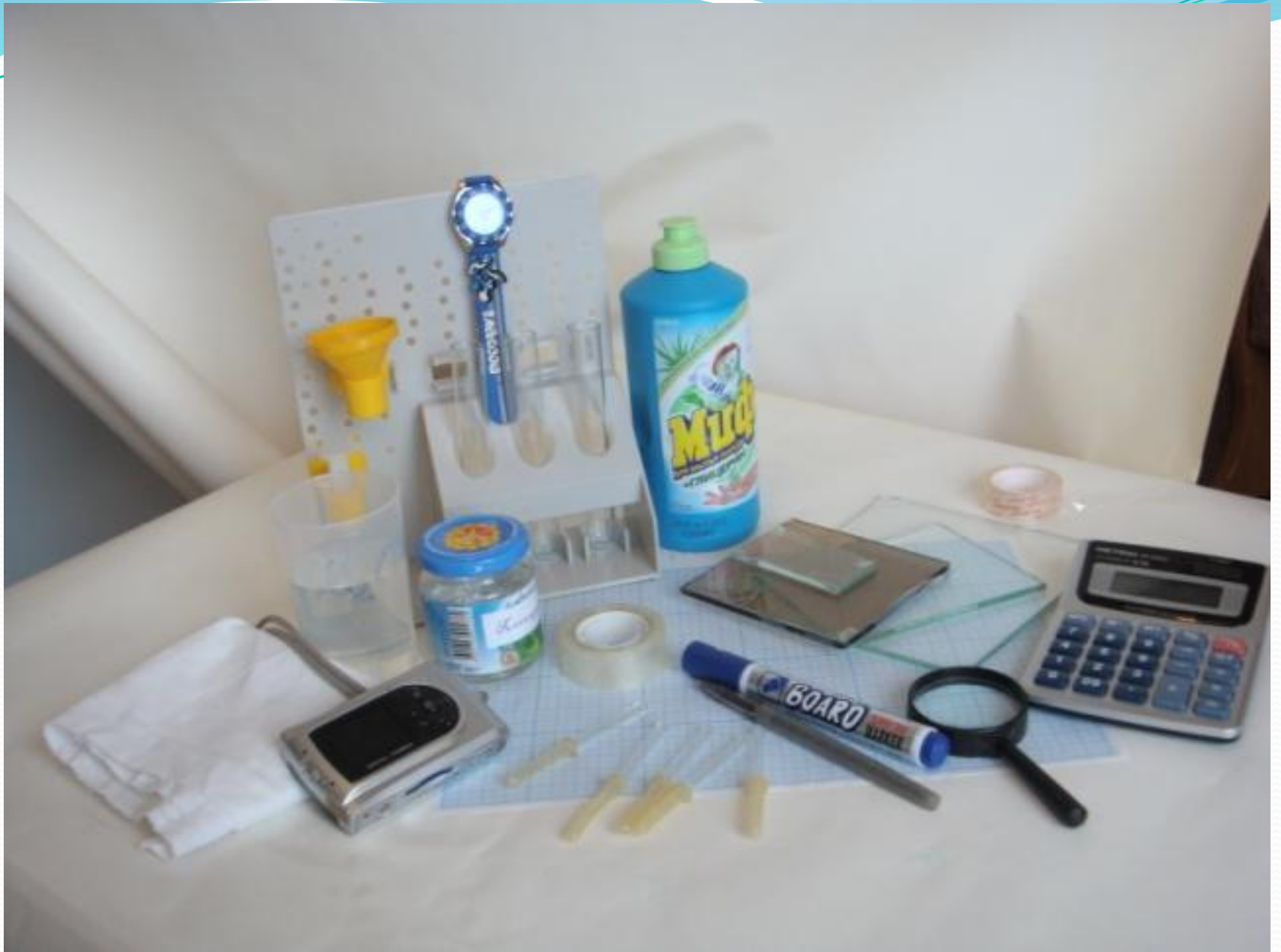




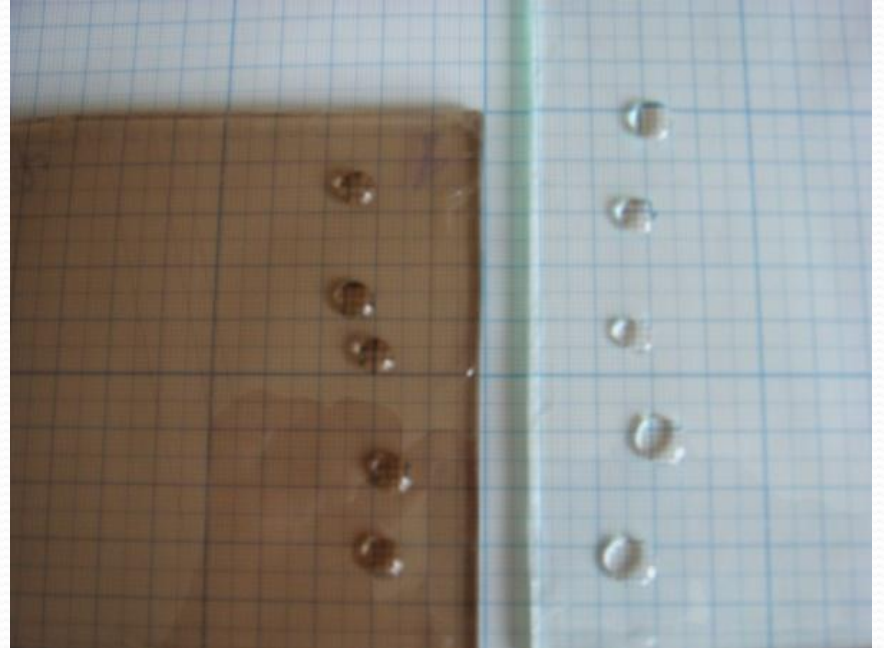


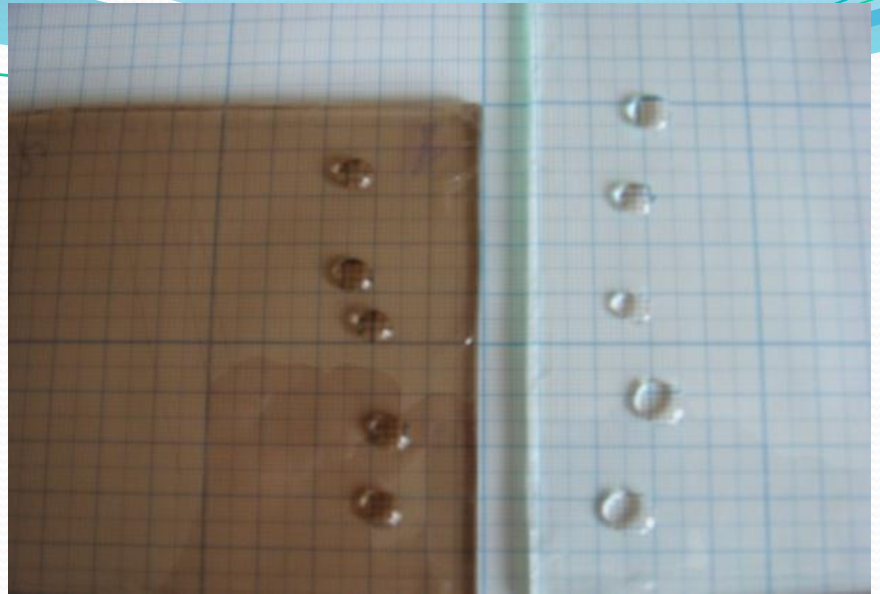



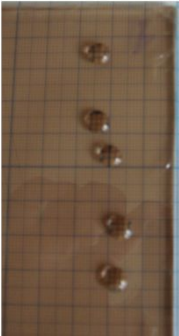
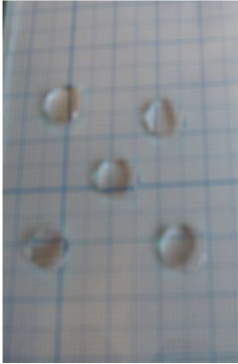











№ поверхности	№ капли	Бесцветное стекло		Бронзовое стекло	
		Размер капли, мм	фото	Размер капли, мм	фото
1	1	7x7	<b>Оловянная поверхность</b> 	5x5	<b>Оловянная поверхность</b> 
	2	6x6		6x6	
	3	6x6		6x6	
	4	6x6		6x6	
	5	6x6		6x6	
	Средний диаметр капель, мм	<b>6,2</b>		<b>5,8</b>	
2	1	9x8	<b>Воздушная поверхность</b> 	10x9	<b>Воздушная поверхность</b> 
	2	8x8		10x10	
	3	8x8		9x9	
	4	8x9		9x7	
	5	8x8		9x10	
	Средний диаметр капель, мм	<b>8,2</b>		<b>9,2</b>	





Cell types



- 1
- 2
- 3
- 4
- 5



Fluorapatite

Моющая жидкость		Средний диаметр капель, мм	Примечание
№	Название		
1	Жидкость для мытья посуды «Миф».	9,8	+
2	Средство для стирки «Ленор».	9,0	+
3	Жидкое мыло.	10,0	+
4	Шампунь.	11,0	Сильно пенится.
5	Средство для мытья окон.	15,0	Сильно плавёт и быстро сохнет.
	Глицерин.	9,5	

## **ВЫВОД**

**Вид поверхности флоат-стекла можно определить с помощью глицерина или моющего средства.**

**Новизна:** Показано, как с помощью моющего средства (без применения специального прибора), можно определить вид поверхности флоат-стекла.

**Актуальность:** В настоящее время многие люди меняют в своих квартирах окна. Некоторые используют старые стёкла для разных бытовых нужд, в том числе для строительства теплиц. При этом они не задумываются, как лучше это сделать, чтобы повысить надёжность изделия.

Спасибо за внимание!

