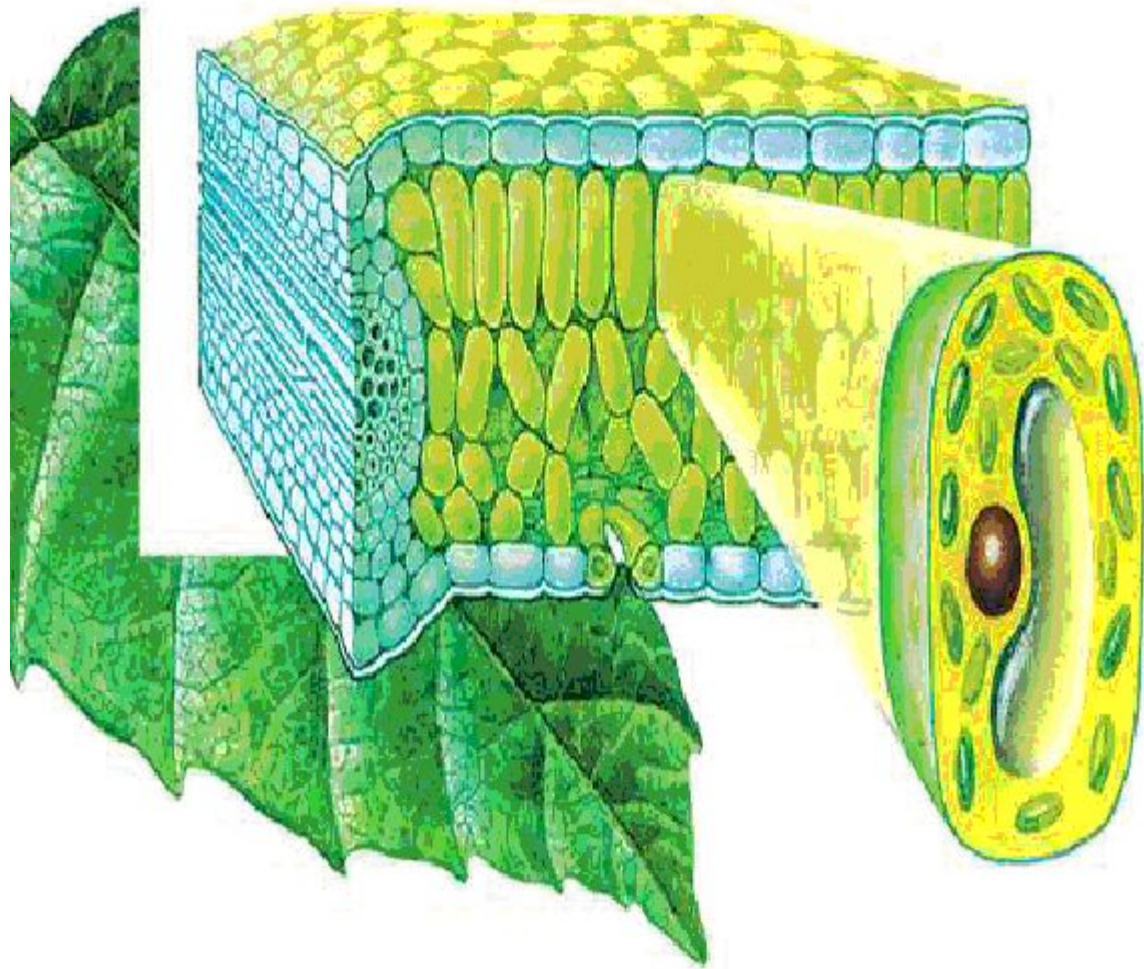
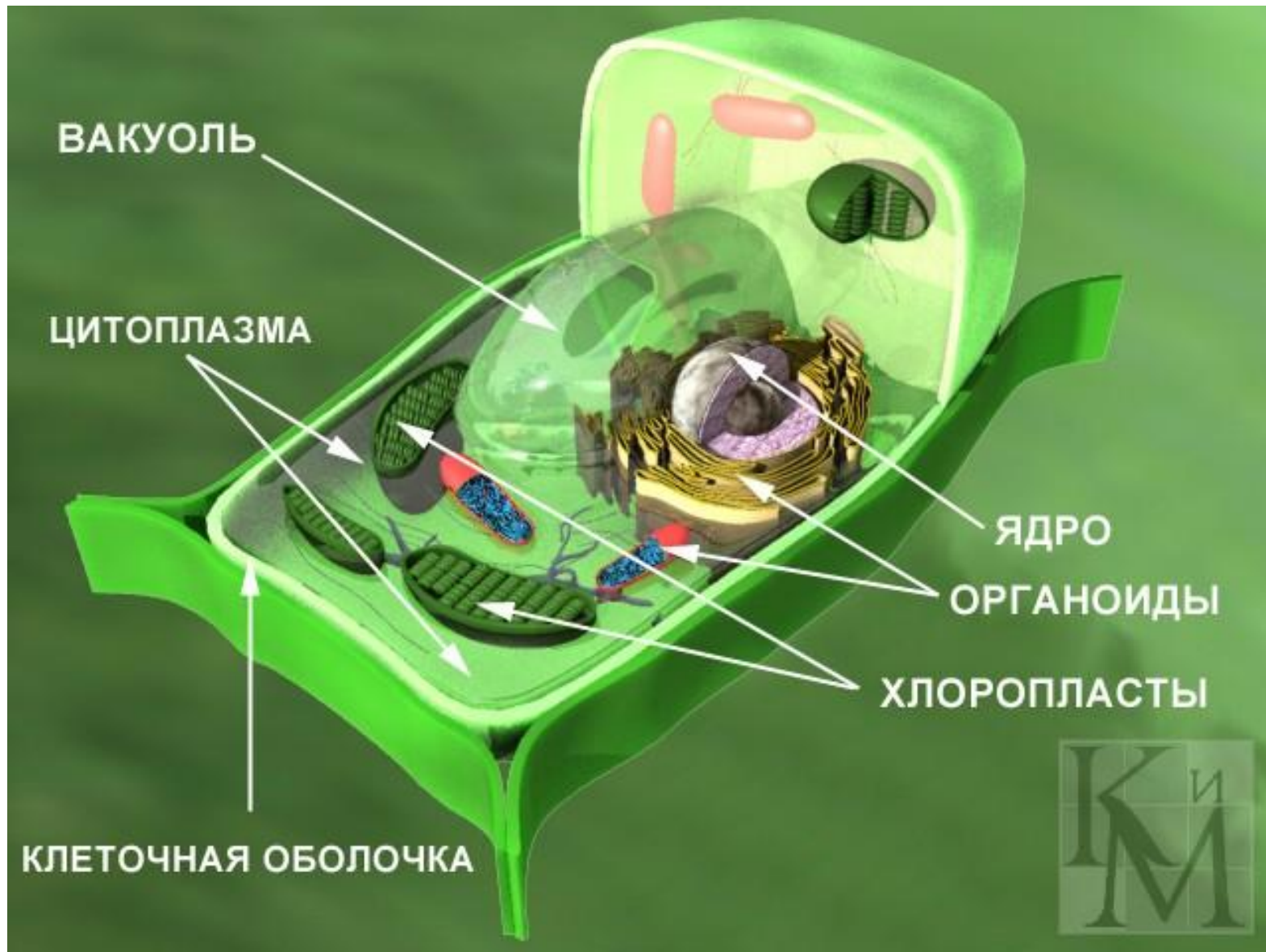


“От нас природа тайн своих
не прячет, но учит быть
внимательнее к ней”.
(Н. Рыленков)

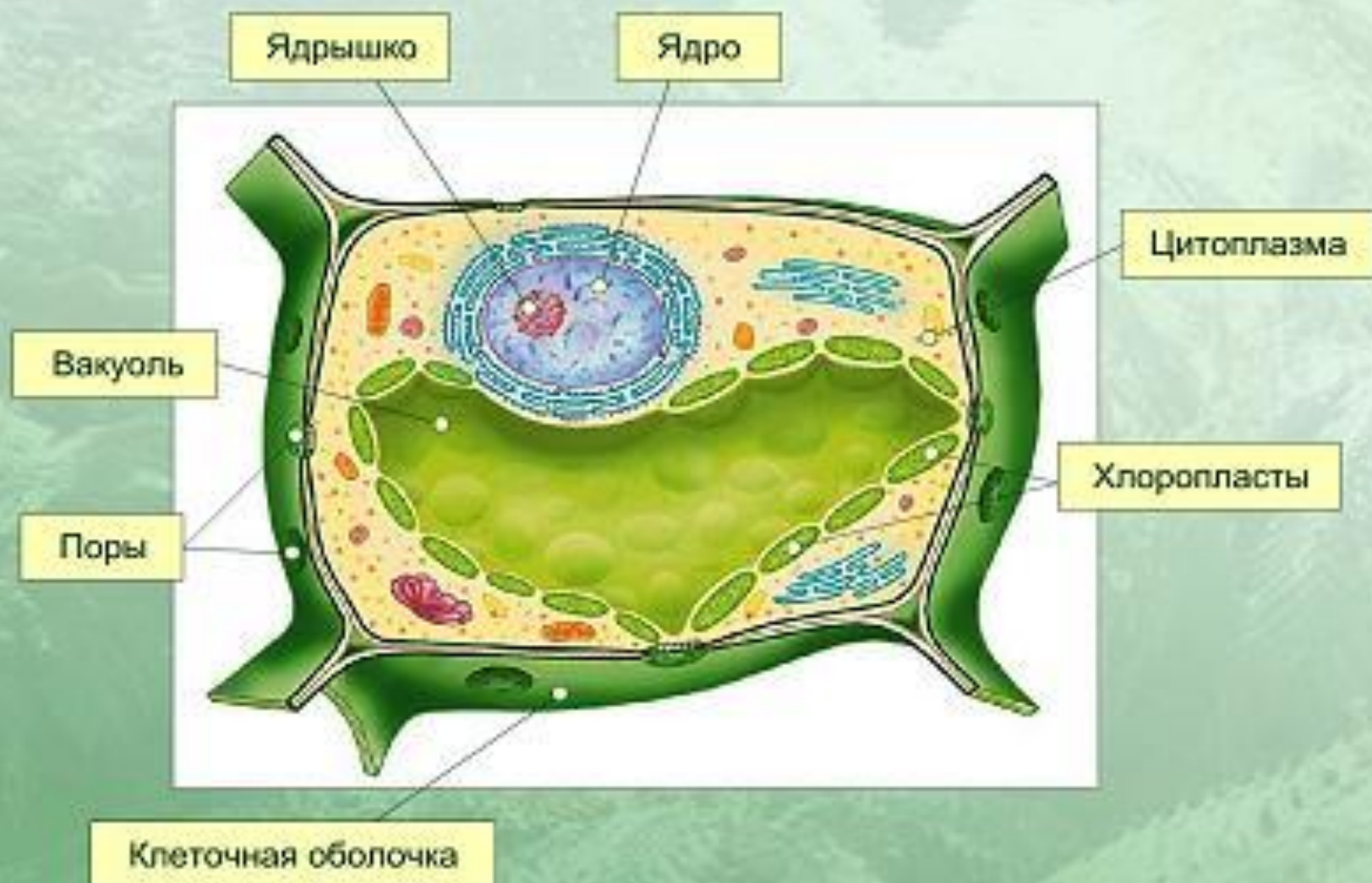








СТРОЕНИЕ РАСТИТЕЛЬНОЙ КЛЕТКИ





цитоплазма



ядро



митохондрия



рибосомы



лизосома



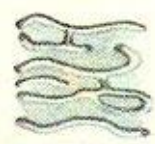
аппарат Гольджи



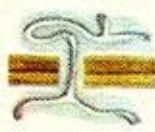
хлоропласт



хромопласт



эндоплазматическая
сеть



плазмодесма



микротрубочки



крахмальное зерно



1. Кто впервые обнаружил клетку?

- а) Роберт Вирхов;
- б) Антуан Ван Левенгук;
- в) Роберт Гук.

2. В каком году?

- а) 1600 г.;
- б) 1930 г.;
- в) 1665 г.;

3. Клетка снаружи покрыта:

а) цитоплазмой;

б) оболочкой;

в) пластидами.

4. Зеленые пластиды
называются:

а) лейкопласты;

б) хлоропласты;

в) хромопласты

4. Внутренняя среда клетки, где расположены все органоиды, называется:

- а) цитоплазма;
- б) ядро;
- в) вакуоли.

5. Хромосомы находятся в:

- а) ядре;
- б) цитоплазме;
- в) вакуоли.

6. Основная структурная единица организма:

а) корень;

б) орган;

в) клетка.

Органеллы	Строение	Функции
Оболочка	Состоит из целлюлозы. Окружает растительные клетки. Имеет поры	Придает клетке прочность, поддерживает определенную форму, защищает.

Плазматическая
мембрана

Двумембранная структура,
обладает полупроницаемостью.

Ограничивает живое
содержимое клеток.
Обеспечивает
избирательную
проницаемость,
защищает.

Цитоплазма

полужидкое вещество,
постоянно движется,
перемещается по всему объему
клетки.

в ней протекают
различные
биохимические
процессы,
обеспечивающие
жизнедеятельность
клеток.

Митохондрии	Двумембранные органеллы продолговатой формы. Наружная мембрана гладкая, внутренняя образует выросты.	Являются энергетическими станциями клетки. Обеспечивают дыхательные процессы.
-------------	---	--

Пластиды

Хлоропласты – двумембранные органеллы, продолговатой формы, окрашены в зеленый цвет, т.к. содержат хлорофилл.

Лейкопласты – двумембранные неокрашенные пластиды шарообразной формы.

Хромопласты – двумембранные пластиды шаровидной формы, содержат пигменты: красный, оранжевый, желтый.

С помощью хлорофилла клетки растений улавливают энергию солнечных лучей и образуют органические вещества.

Запасают питательные вещества в виде крахмальных зерен.

Придают окраску цветкам, плодам.

Осенью придают листьям разноцветную окраску.

Вакуоль	Резервуар, заполненный клеточным соком.	Накапливает питательные вещества и ненужные продукты жизнедеятельности.
---------	--	--

Ядро	окружен двухслойной пористой мембраной.	оно несет в себе наследственную информацию клетки, с его помощью клетки делятся.
------	---	--

Рибосомы

немембранные структуры в форме восьмерки, состоят из двух субъединиц, большой и малой.

В них происходит образование белков.