

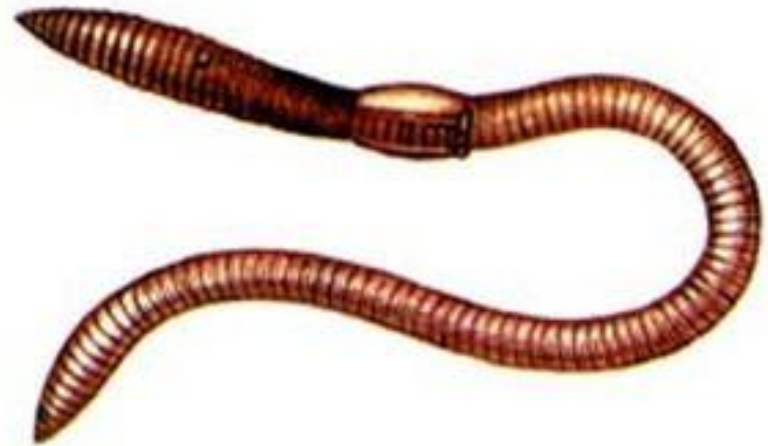
# УЭ-1. Цель: Проверить степень усвоения темы «Плоские и Круглые черви»

1. У Плоских червей радиальная симметрия.
2. Промежуточный хозяин сосальщиков – малый прудовик.
3. Круглые черви раздельнополые.
4. У Плоских червей сквозная пищеварительная система.
5. Ленточные черви свободноживущие.

УЭ-1. Цель: Проверить степень усвоения  
темы «Плоские и Круглые черви»

6. Снаружи Круглые черви покрыты плотной кутикулой.
7. Финна – личинка печеночного сосальщика.
8. Бычий цепень паразитирует в кишечнике.
9. Большую роль в распространении аскарид играют комнатные мухи.
10. Белая планария - представитель Ресничных плоских червей.

**Тема: Особенности  
организации Кольчатых  
червей.**



# УЭ-0

## Интегрирующая цель:

*Изучить особенности внешнего  
и внутреннего строения  
Кольчатых червей.*

*Познакомиться с  
многообразием Кольчатых  
червей.*



**УЭ-3 Цель:** Познакомиться с многообразием Кольчатых червей.

**Задание:**

- Пользуясь текстом учебника на ст.125-130, составьте схему классификации Кольчатых червей, приведите пример одного представителя каждого класса. Правильность выполненного задания проверьте по *Приложению №1*.

# ТИП КОЛЬЧАТЫЕ ЧЕРВИ

класс  
МНОГОЩЕТИНКОВЫЕ  
(Polychaeta)

- нереида
- пескожил
- чешуйник



класс  
МАЛОЩЕТИН  
КОВЫЕ

- (Oligochaeta)
- дождевой червь
  - трубочник
  - энхитрей



класс ПИЯВКИ  
(Hirudinea)

- рыбья
- улитковая
- медицинская

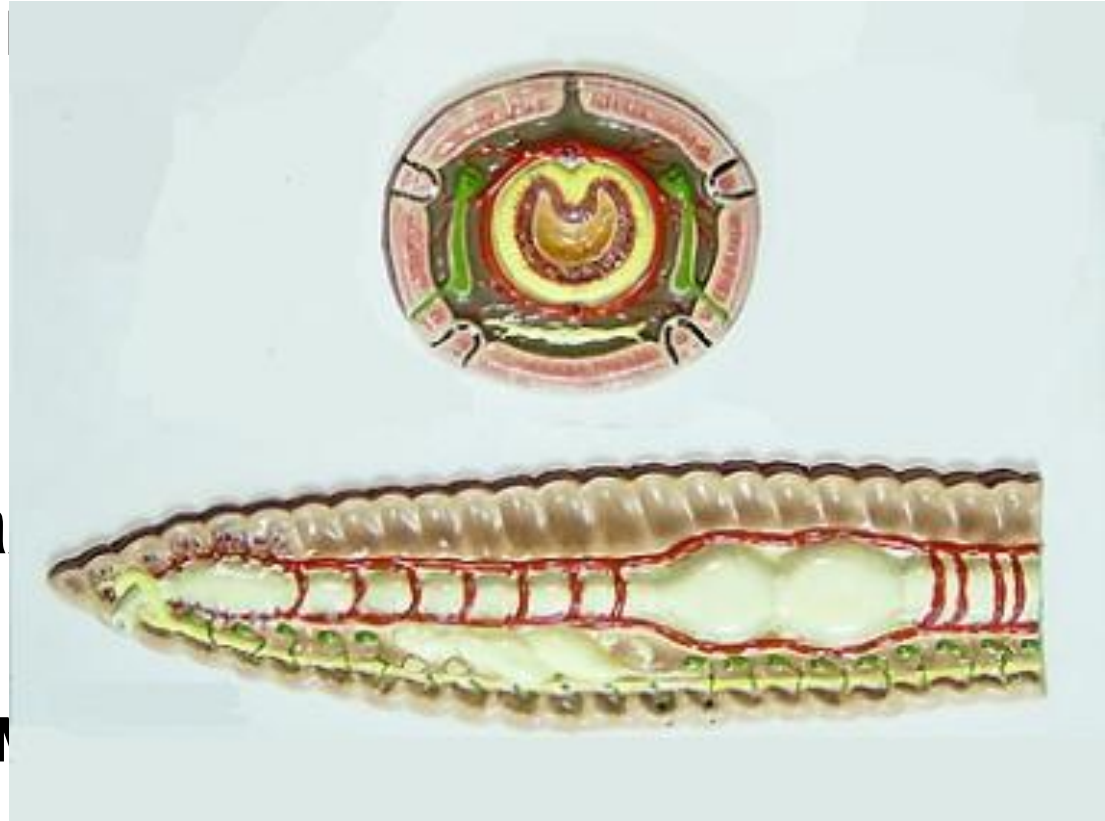


# Лабораторная работа: «Внешнее строение дождевого червя»



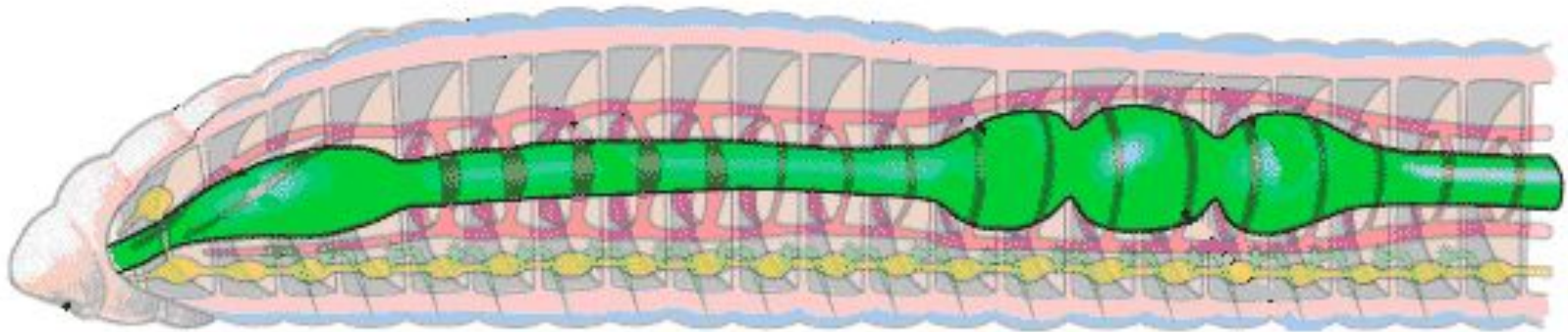
## *Внутреннее строение*

- Пищеварительная система
- Кровеносная система
- Выделительная система
- Нервная система
- Половая система



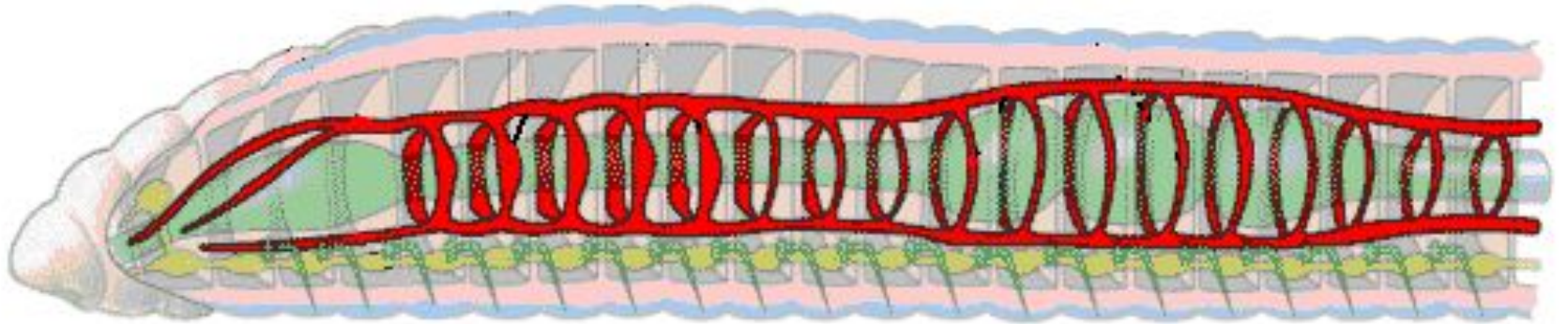


# Пищеварительная система



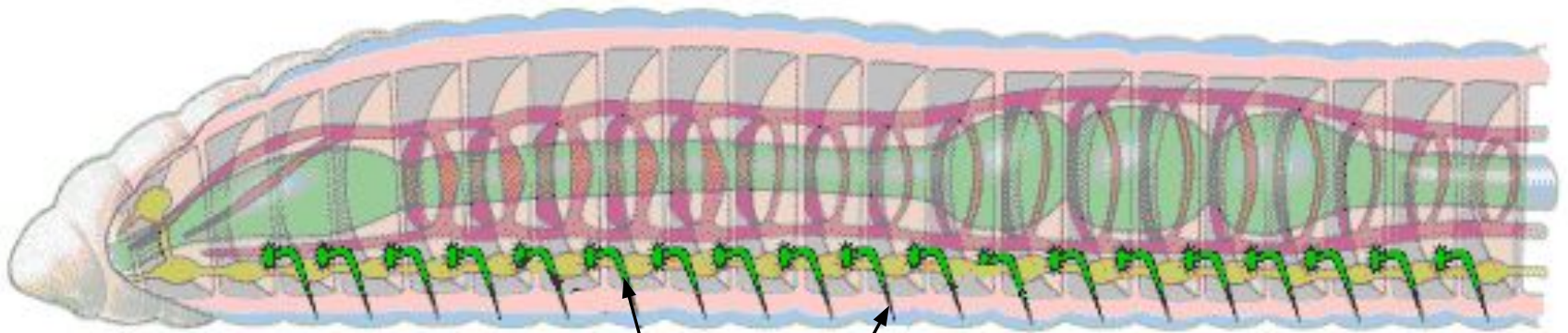
- ***Ротовое отверстие → глотка → пищевод → зоб → желудок → кишечник → анальное отверстие***

# Кровеносная система



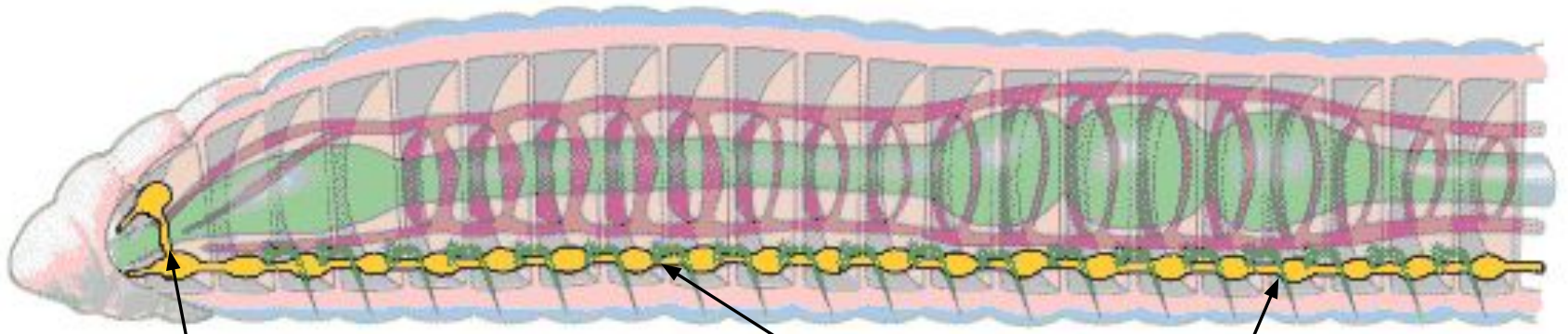
- *Продольные сосуды*
- *Кольцевые сосуды*
- *«Сердца»*

# Выделительная система



- Выделительные воронки
- **Метанефридии**

# Нервная система



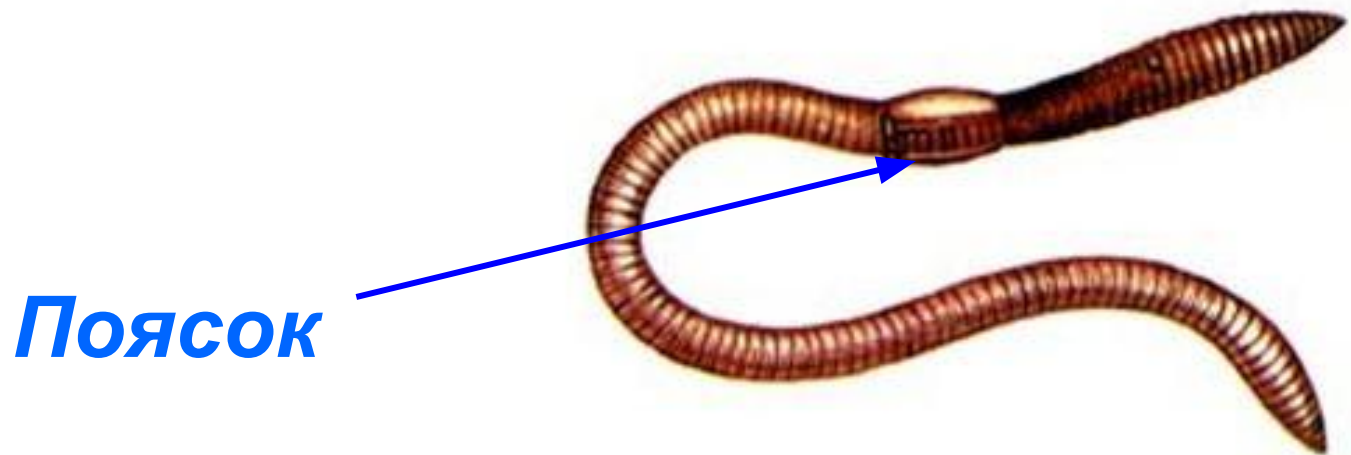
Окологлоточное нервное  
кольцо

Брюшная  
нервная цепочка

# Половая система

- Семенники (♂)
- Яичники (♀)

Встречаются как гермафродиты, так и раздельнополые



# Дыхание

- Дыхательной системы – НЕТ!
- Всей поверхностью тела;
- У некоторых представителей имеются специальные выросты – кожные жабры.

# Вопросы:

- 1. Назовите отделы пищеварительной системы Кольчатых червей?
- 2. Как дышат Кольчатые черви?
- 3. Назовите органы выделения Кольчатых червей?
- 4. Чем представлена нервная система Кольчатых червей?
- 5. Каковы особенности кровеносной системы Кольчатых червей?

# Ответы(5 баллов):

- 1 – б
- 2 – в
- 3 – а
- 4 – в
- 5 – б



- 1. Тип Кольчатые черви включает классы:
- а) многощетинковые, малощетинковые, ресничные черви
- б) пиявки, малощетинковые, многощетинковые черви
- в) пиявки, сосальщики, дождевые черви
- г) цепни, пиявки, сосальщики
- 2. Представителем класса Малощетинковые является:
- а) пескожил
- б) планария
- в) дождевой червь
- г) пиявка

- 3. Кровеносная система у дождевого червя:
  - а) замкнутая                      в) отсутствует
  - б) незамкнутая                  г) включает сердце
- 4. Дыхание у кольчатых червей:
  - а) отсутствует                  в) дышат кислородом
  - б) бескислородное              г) при помощи легких
- 5. Метанефридии – это:
  - а) личинки кольчатых червей
  - в) боковые выросты тела у червей
  - б) органы выделения кольчатых червей
  - г) органы осязания

# Критерии оценок

- 30 - 29 баллов – «5» - Так Держать!
- 22 - 28 баллов – «4» - Еще чуть-чуть и будет «5»
- 15 - 21 балл – «3» - Будьте внимательнее
- 0 – 14 баллов – «2» - О чем думаете на уроке?

# Домашнее задание

- «5» - Составить кроссворд по теме «Кольчатые черви».
- «4» - Прочитать текст ст.125-127.  
Составить тест по теме (5 вопросов)
- «3» - Прочитать текст ст.125-127.  
Ответить на вопросы ст.131:

письменно - 1, 3, 5; устно – 2, 4, 7

Составить синквейн к слову  
**«Параподии»**

