



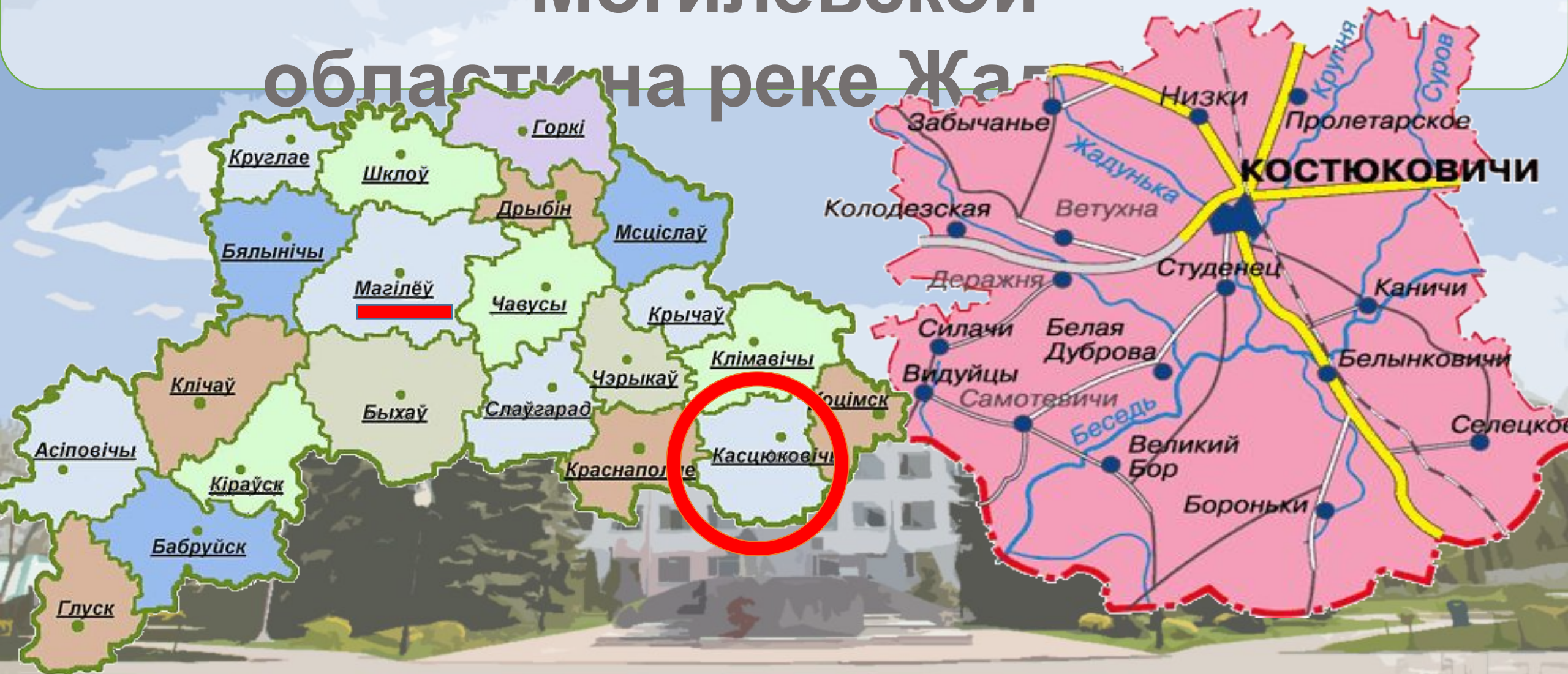
Мой
родной
Костюковичи
город

Подготовила
студентка 1 курса
ФМЭО, ДАЭ-17
Савченко Виктория

Город Костюковичи – центр Костюковичского района Могилёвской об



Город расположен на востоке Могилевской области на реке Жал



Сведения о Костюковичском районе

Площадь 1,5 тысяч км

Население 33 тыс. чел
17 тыс. - городское население,
16 тысяч – сельское.

Населенных пунктов 142

Семь сельских советов



Геральдические СИМВОЛЫ



История

Впервые о Костюковичах упоминается в летописях с 1508 года как об одном из древних славянских поселений племени радимичей. Местность, которую в настоящее время занимает Костюковичский район, входила в состав Киевской Руси. Местечко Костюковичи уже в 16 столетии было торговым центром. После раздела Речи Посполитой в 1772 году Костюковщина вошла в



В середине 19 века в местечке Костюковичи Климовичского уезда проживало 1650 человек, было 310 дворов, православная церковь, синагога, уездное трехклассное приходское училище. Были развиты ремесленные промыслы: гончарное, бондарное, столярное.



Костюковичский район образован 17 июля 1924 года. В этом же году город Костюковичи стал административным центром района. В 1938 году Костюковичи получили статус города.



В 1940 году в районе работали 4 МТС, 21 почтово-телеграфная станция, 11 сберкасс, гостиница, 117 торговых точек, в том числе 98 магазинов, 8 предприятий общественного питания, 100 общеобразовательных школ, в которых обучалось около 15 тысяч учеников, 57 клубных учреждений, 25 изб-читален, 2 больницы на 106 коек, 8 амбулаторий, 13 ФАПов.



Kostfoto.narod.ru

Гостиница



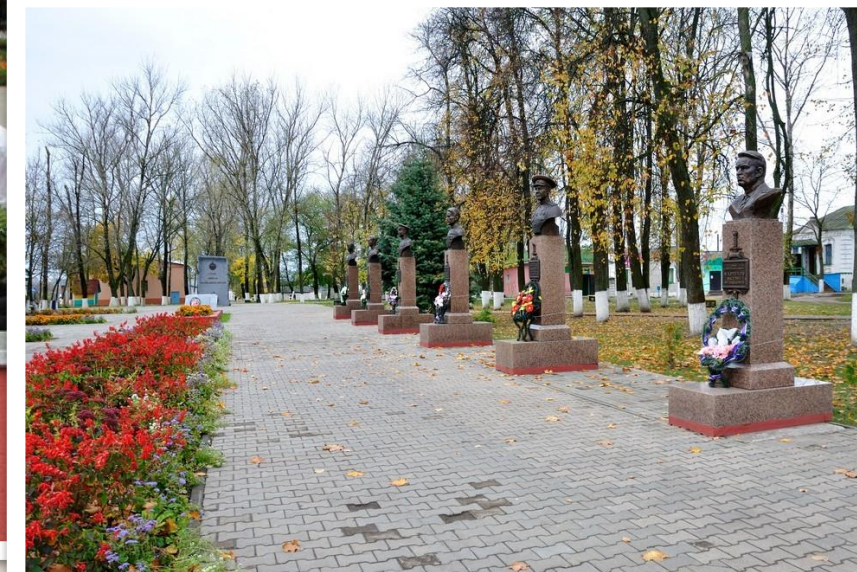
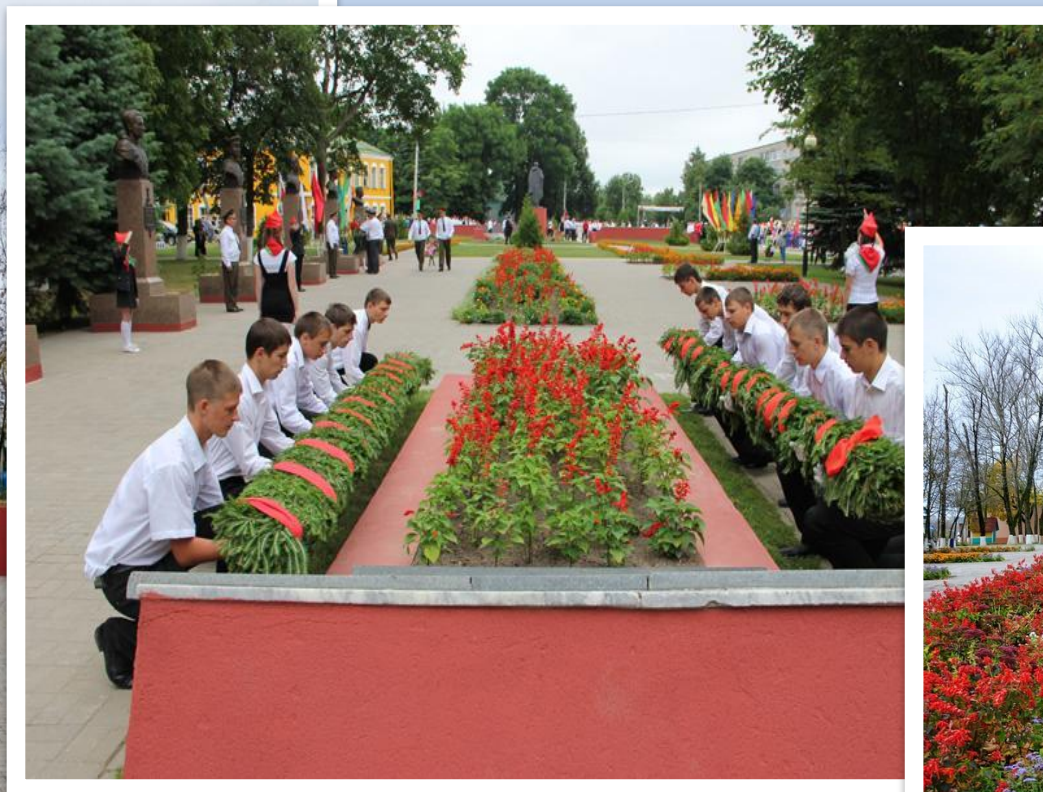
Kostfoto.narod.ru

Районный универсам

В годы Великой Отечественной войны Костюковщина стала партизанским краем. В лесах дислоцировалось 4 партизанские бригады и 6 отрядов. За годы оккупации району был причинен огромный ущерб. Фашистами было расстреляно, сожжено и повешено 846 человек, 917 отправлено на каторгу, сожжено 17 населенных пунктов, разрушены все промышленные предприятия, колхозы, уничтожены 58 школьных зданий, 12 медицинских учреждений. Судьбу Хатыни разделили деревни Пань-Буда.



Многие наши земляки героически сражались на фронтах Великой Отечественной войны. Шести уроженцам Костюковщины присвоено звание Героя Советского Союза, двое стали кавалерами ордена Славы трёх степеней. Более 7000 земляков отдали жизнь за свободу нашей Родины. В память о них 9 мая 1995 года в городе был открыт мемориальный комплекс.



Костюковичский район славится своим историческим прошлым и настоящим. Костюковщина – родина народного поэта Беларуси, лауреата Государственных премий СССР и БССР *Аркадия Кулешова*, лауреата Государственной премии БССР, премии имени А.Фадеева народного писателя *Ивана Чигринова*, лауреата премии имени А.Кулешова *Алексея Русецкого*, поэтов и писателей *Василия Хомченко*, *Леонида Левановича*, *Алеся Письменкова*, *Ивана Исаченко*, драматурга *Алексея Симукова*, скульптора *Кузьмы Павловича Зайцева*, заслуженного деятеля искусств Беларуси художника *Антон Стефановича Бархаткова*, заслуженного деятеля искусства.



Аркадзь Куляшоў, 1946



ЧИГРИН
Иван Николаевич

Последствия Чернобыльской АЭС

В результате аварии на Чернобыльской АЭС из 183 населенных пунктов 78 подверглось радиоактивному загрязнению, в которых проживало более 11 тысяч человек, в том числе почти 3 тысячи детей. Из 40 населенных пунктов жители были отселены, сами же деревни исключены из учетных данных. В результате аварии было загрязнено почти 40 процентов земель района, из оборота выведено более 30 тысяч гектар сельхозугодий.



Достопримечательности Костюкови

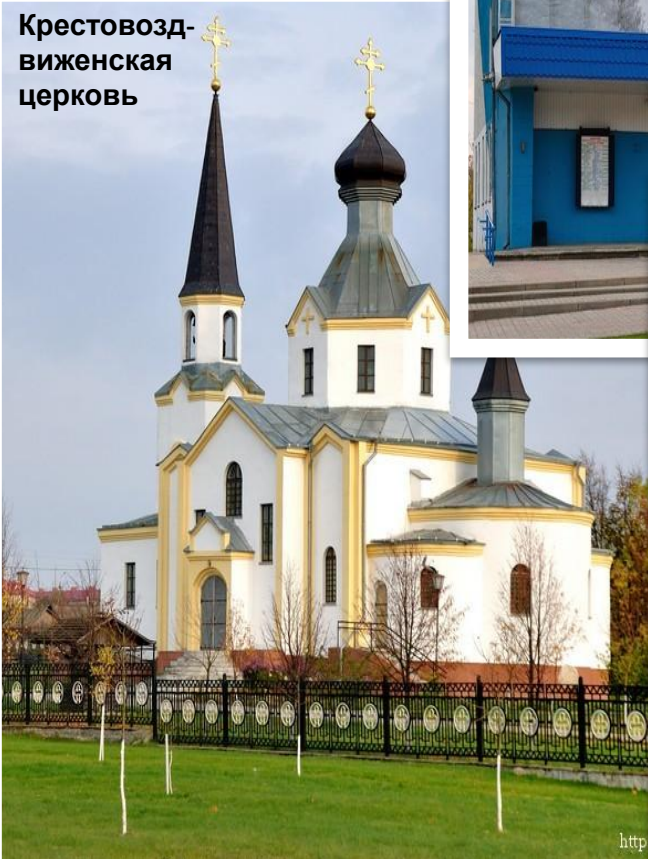
Райо

оо

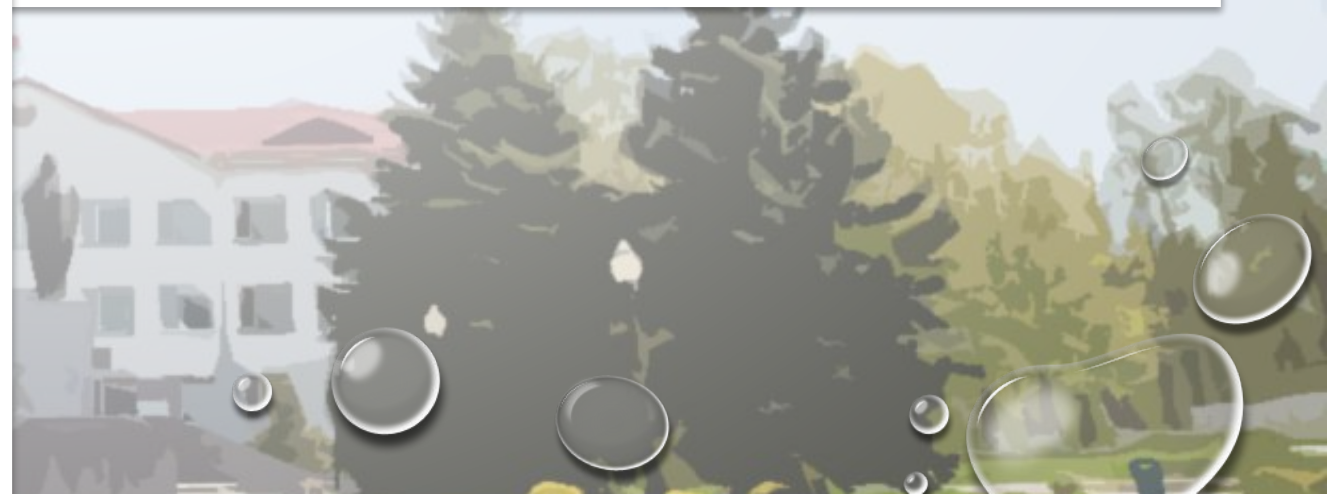
Краевед-
ческий
музей



Крестовозд-
виженская
церковь



Деревня
Каничи
- бровара
1914 года



деревянная церковь второй половины XIX века



- костел, построенный в начале XX века

века



Село Забычанье

- церковь конца XIX – начала XX

века



Село Гавриленко **Село**

Самотевичи

- церкви XIX века



Могилевская область

1.

- Расположена на востоке страны

2.

- Граничит только с Россией.

3.

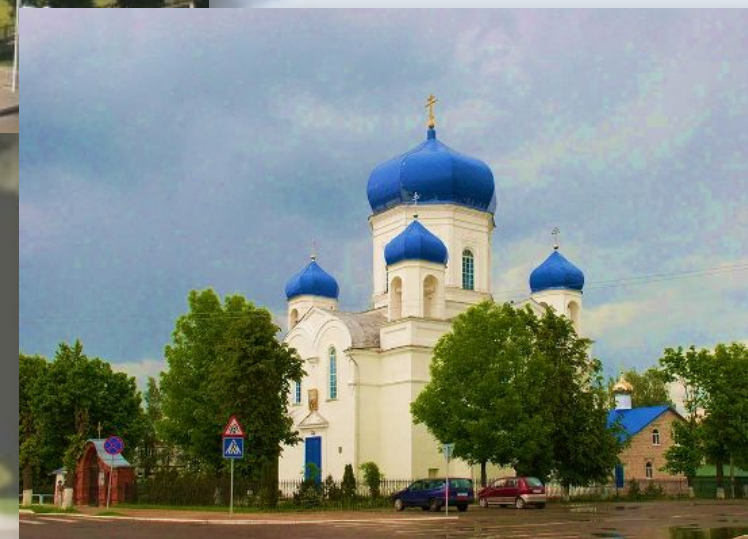
- Рельеф преимущественно равнинный.

4.

- С севера на юг пересекает река Днепр.



Многие города и деревни
могилевской области Беларуси
имеют богатую и насыщенную
событиями историю и обладают
большим количеством исторически
памятников, архитектурных
ценностей и
достопримечательностей. Все эти
архитектурные и исторические
памятники могилевской области
отражают многовековую историю,
культуру, борьбу против недругов за
независимость края.
Достопримечательности
могилевской области Беларуси это
своеобразная летопись жизни
народа, которую оставили нам
предки.

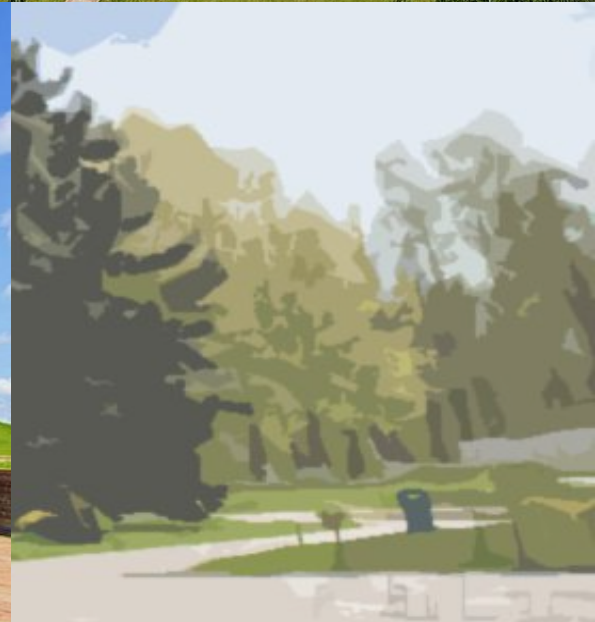


Достопримечательности

Могилёва



Буйничское поле



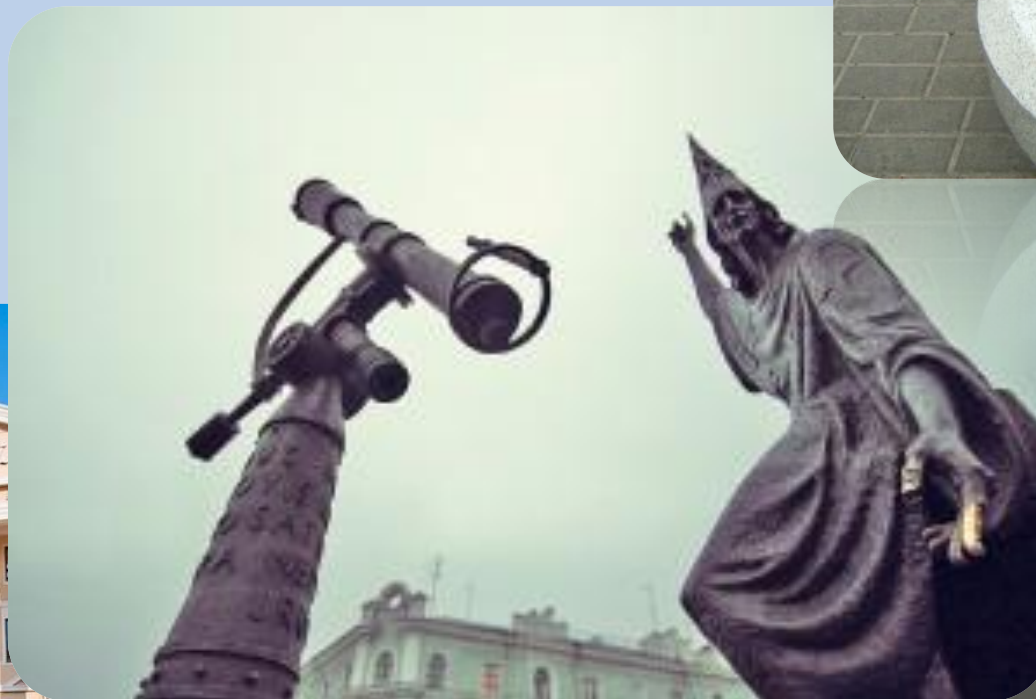
Драматический



Ратуша



Площадь звёзд



**Спасибо
за
внимание!!!**