

Тема 10

Политическая элита

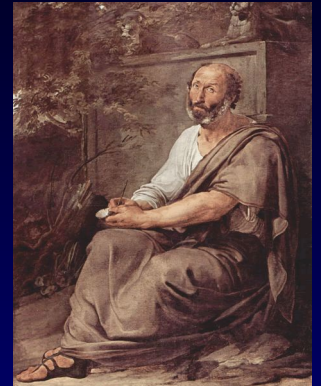
Учебные вопросы:

- 1. Политическая элита: сущность, структура и функции.*
- 2. Теории элит.*

ПОНЯТИЕ ЭЛИТЫ

Элита - социальная общность, представленная людьми, имеющими высокое положение в обществе, обладающими престижем, властью, богатством, активными в политической и иных сферах деятельности

Аристотель: Тремя качествами должен обладать тот, кто намерен занимать высшие должности:



сочувствовать
существующему
государственному
строю

иметь большие способности
к выполнению обязанностей,
сопряженных с должностью

отличаться
добродетелью и
справедливостью

ВЛАСТВУЮЩАЯ

ЭЛИТА

ПОЛИТИЧЕСКАЯ

целое

часть

различные группы,
непосредственно или
опосредованно участвующие
во властных процессах в
различных сферах
жизнедеятельности общества
(политическая, экономическая,
военная, идеологическая и др.)



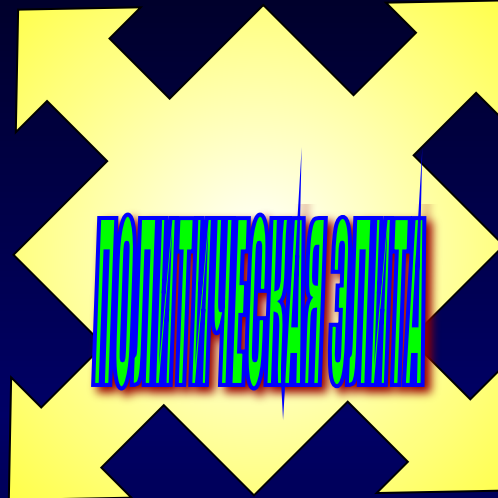
относительно
немногочисленный слой людей,
занимающий руководящие
посты в органах
государственной власти,
политических партиях,
общественных организациях и
т.п. и влияющий на выработку и
осуществление политики в
стране

СТРУКТУРА ПОЛИТИЧЕСКОЙ ЭЛИТЫ

Политическая элита – это привилегированная группа людей, которая занимает руководящие позиции во властных структурах и непосредственно участвует в принятии важнейших решений, связанных с использованием власти

Наиболее активные в политическом отношении люди, ориентированные на власть

Относительно организованное меньшинство



Люди, принимающие в рамках политической системы главные решения, отдающие приказы и контролирующие посредством бюрократического аппарата их исполнение

Люди, обладающие позициями власти



«Во всех обществах, начиная с самых среднеразвитых и едва достигших зачатков цивилизации и кончая просвещенными и мощными, существуют 2 класса лиц: класс управляющих и класс управляемых. Первый, всегда относительно малочисленный, осуществляет все политические функции, монополизирует власть и пользуется присущими ему преимуществами, в то время как второй, более многочисленный, управляется и регулируется первым <...> и поставляет ему <...> материальные средства поддержки, необходимые для жизнеспособности политического организма.»

(Гаэтано Моска, итальянский социолог и политолог)

Психологические и социальные особенности людей, их неодинаковые способности, возможности и желания участвовать в политике

Закон разделения труда, который требует профессионального занятия управлением, определенной специализации

Высокая социальная значимость управленческого труда и его соответствующее стимулирование

Практическая невозможность осуществления всеобъемлющего контроля за политическими руководителями

Широкие возможности использования управленческой деятельности для получения социальных привилегий

Политическая пассивность широких масс населения, главные интересы которых обычно лежат вне политики



СИСТЕМЫ РЕКРУТИРОВАНИЯ

Антрепренерская (предпринимательская) ориентирована на личностные качества кандидата, его способность нравиться людям; (отбор осуществляется из различных групп общества)

Система гильдии предполагает медленное продвижение кандидата вверх по ступеням власти; (отбор осуществляется из определенных социальных групп или партии)

Номенклатурная особенность в том, что назначение кандидатов осуществлялось только с согласия партийных органов

ПОЛИТИЧЕСКАЯ ЭЛИТА

ПРАВЯЩАЯ

ВЫСШАЯ

СРЕДНЯЯ

АДМИНИСТРАТИВНАЯ

СОВРЕМЕННЫЕ ГРУППЫ

Стратегическая

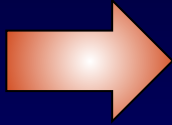
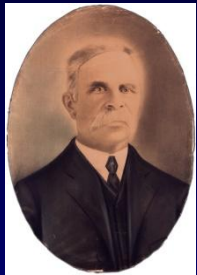
Коммуникативная

Организаторская

Интегративная

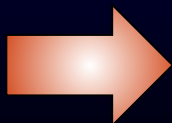
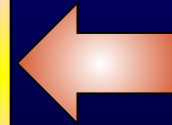
МАКИАВЕЛЛИСТСКАЯ ШКОЛА ЭЛИТ

Любому обществу приемлема элитарность ПРЕДСТАВИТЕЛИ



Важнейший критерий формирования политического класса - способность к управлению людьми. Тенденции в развитии политического класса: *аристократическая* и *демократическая*. Качества, открывающие доступ в политический класс: «военная доблесть, богатство, священство». **(Г.Моска)**

*Миром во все времена должно править избранное меньшинство. Элита должна уметь вовремя применять силу. Главные типы элит: «львы» и «лисы». «Львы» консерваторы, применяющие грубые силовые методы управления. «Лисы» - мастера обмана, политических комбинаций. **(В.Парето)***



Обществу необходимы *организационные структуры*, стимулирующие элитарность и возвышающие управляющий слой. Демократия в строгом смысле невозможна. Создание крупных организаций неизменно ведет к их *олигархизации* и формированию элиты. **(Р.Михельс)**

Теория элитной демократии (Р. Даль, С.Липсет)

элита не властвует, а осуществляет руководство массами с их добровольного согласия посредством свободных выборов

Ценностные теории (В.Ронке)

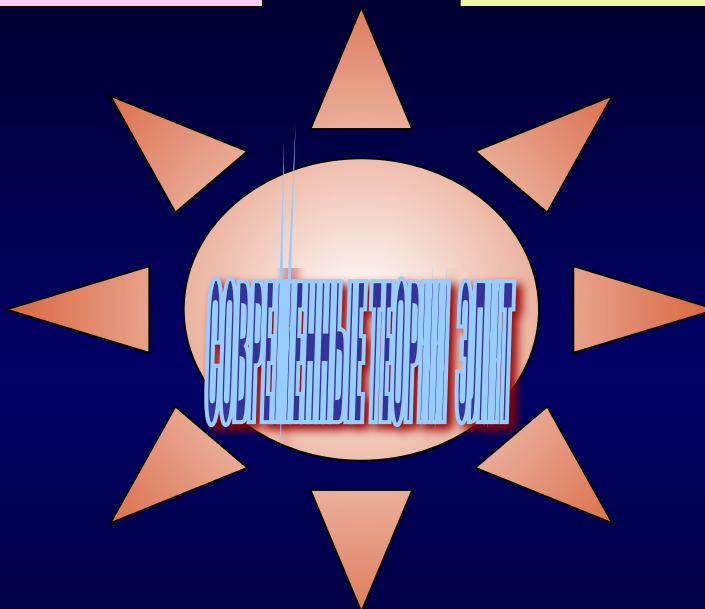
элита - это слой общества, наделенный высокими способностями к управлению, с выдающимися качествами

Концепции плюрализма элит (С. Келлер, О.Штаммер, Д. Рисмен)

элита множественна

Леволлиберальные концепции (Р.Миллс)

общество управляется исключительно одной властвующей элитой.



Партократическая теория элиты

ЧЕРТЫ

Глобальность

Всеобъемлющий характер

Происхождение из низов общества, как критерий вхождения в элиту

Одна идеология

Жесткая иерархичность

