

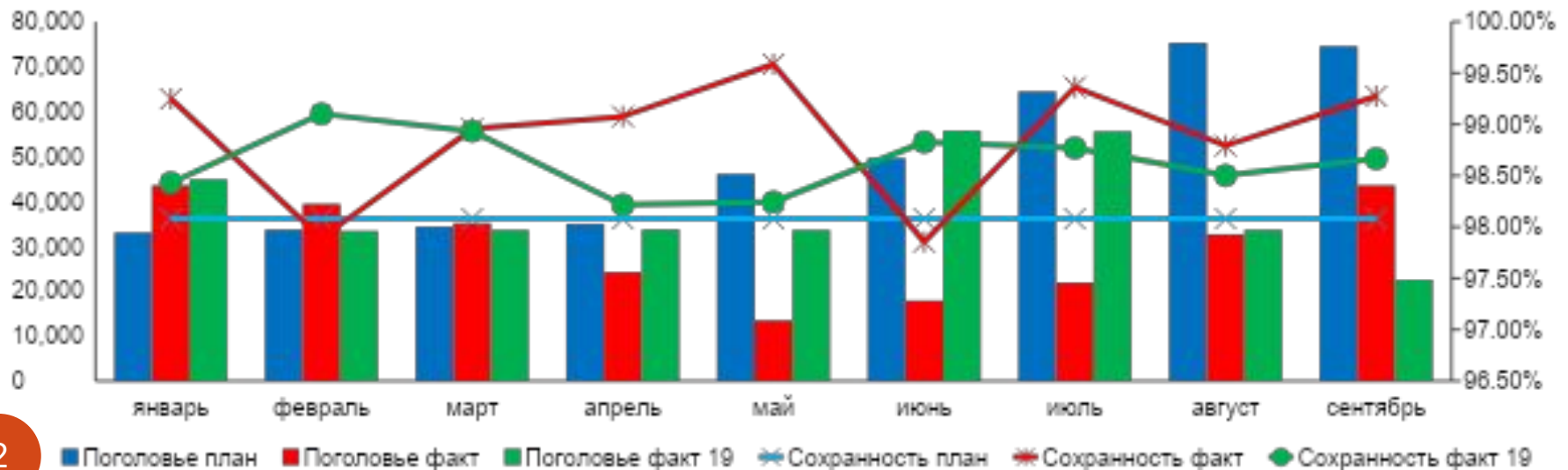
TOO CAPITAL PROJECTS LTD

Итоги 9 месяцев 2020 года
Производственные показатели

Ремонтный молодняк

Месяц	Среднее поголовье РМ				Закуп цыплят			Сохранность, %			
	План	Факт	Откл	Факт 19	План	Факт	Откл	План	Факт	Откл	Факт 19
январь	33 045	43 580	31,88%	44 928				98,08%	99,25%	1,17%	98,43%
февраль	33 695	39 366	16,83%	33 390	22 920	14 390	-37,22%	98,08%	97,89%	-0,19%	99,10%
март	34 338	35 133	2,31%	33 631				98,08%	98,96%	0,88%	98,93%
апрель	34 975	24 235	-30,71%	33 756	22 920		-100,00%	98,08%	99,08%	1,00%	98,22%
май	46 085	13 494	-70,72%	33 625				98,08%	99,59%	1,51%	98,25%
июнь	49 605	17 886	-63,94%	55 724	22 010	22 010	0,00%	98,08%	97,85%	-0,23%	98,83%
июль	64 515	21 901	-66,05%	55 515	22 850			98,08%	99,36%	1,28%	98,77%
август	75 295	32 644	-56,65%	33 671		22 854	100,00%	98,08%	98,79%	0,71%	98,50%
сентябрь	74 542	43 496	-41,65%	22 531				98,08%	99,27%	1,19%	98,67%
Итого	49 566	30 193	-39,09%	38 530	22 675	19 751	-12,9%	98,08%	98,89%	0,81%	98,63%

Среднее поголовье РМ

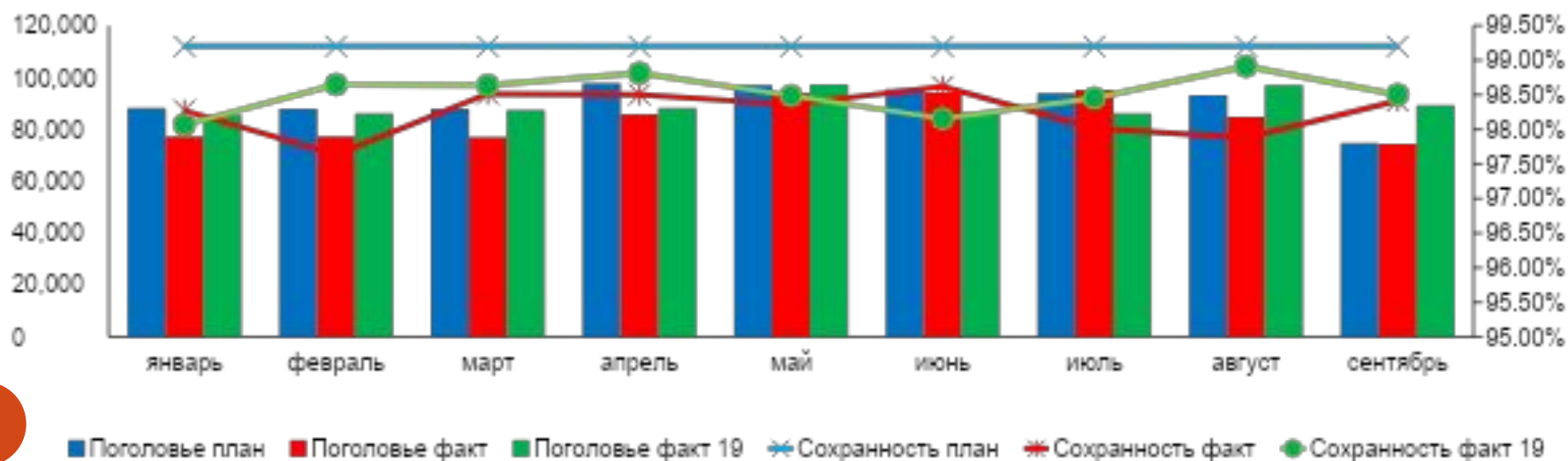


Родительское стадо

Месяц	Среднее поголовье РС				Сохранность, %			
	План	Факт	Откл	Факт 19	План	Факт	Откл	Факт 19
январь	88 095	77 154	-12,42%	85 552	99,20%	98,27%	-0,93%	98,07%
февраль	88 050	77 146	-12,38%	86 134	99,20%	97,63%	-1,57%	98,65%
март	88 005	77 115	-12,37%	87 276	99,20%	98,51%	-0,69%	98,64%
апрель	97 781	85 876	-12,18%	88 284	99,20%	98,50%	-0,70%	98,81%
май	96 999	94 001	-3,09%	97 250	99,20%	98,36%	-0,84%	98,49%
июнь	95 482	94 234	-1,31%	86 441	99,20%	98,62%	-0,58%	98,16%
июль	93 977	95 189	1,29%	86 203	99,20%	98,02%	-1,18%	98,45%
август	93 225	84 856	-8,98%	97 091	99,20%	97,88%	-1,32%	98,91%
сентябрь	74 593	74 520	-0,10%	89 317	99,20%	98,41%	-0,79%	98,50%
Итого	90 690	84 454	-6,88%	89 283	99,20%	98,25%	-0,95%	98,52%

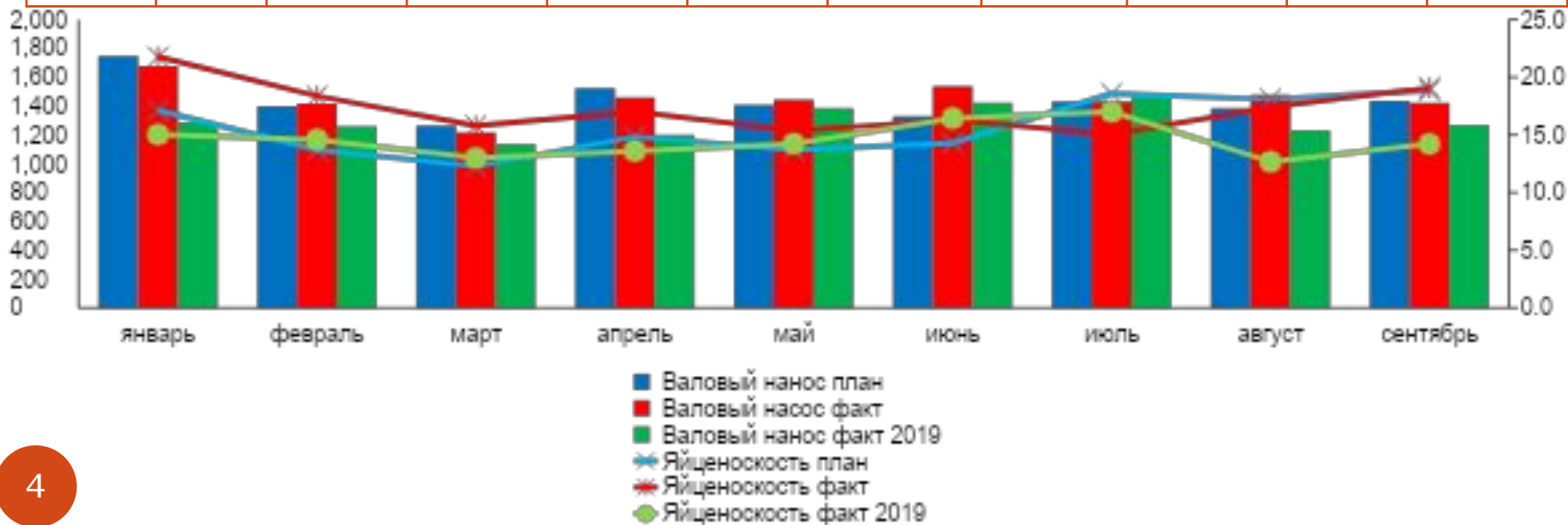
* Поголовье на 30 сентября: 73 802 гол, из них 2 355 – петушки, 71 447 – курочки. Соотношение кур/пет = 30, По нормативу это соотношение = 20-30. Таким образом, наблюдается нормативное поголовье петушков.

Среднее поголовье РС



Родительское стадо

Месяц	Валовый нанос, тыс.штук				Ср. яйценоскость на 1 голову в месяц (штук)				Инкубац. яйцо	
	План	Факт	Отклонение	Факт 2019	План	Факт	Отклонение	Факт 2019	Факт	Факт, %
январь	1 748	1 679	-3,96%	1 286	17,1	21,8	27,1%	15,0	1 266	75,4%
февраль	1 396	1 416	1,45%	1 257	13,7	18,4	34,0%	14,6	1 014	71,6%
март	1 265	1 217	-3,80%	1 135	12,3	15,8	28,5%	13,0	1 088	89,4%
апрель	1 524	1 460	-4,24%	1 200	14,8	17,0	14,7%	13,6	1 051	72,0%
май	1 407	1 443	2,55%	1 384	13,7	15,3	12,0%	14,2	1 067	74,0%
июнь	1 329	1 535	15,54%	1 421	14,3	16,3	14,1%	16,4	1 047	68,2%
июль	1 431	1 431	-0,06%	1 466	18,6	15,0	-19,1%	17,0	1 188	83,1%
август	1 384	1 476	6,64%	1 230	18,1	17,4	-3,8%	12,7	1 113	75,4%
сентябрь	1 434	1 422	-0,88%	1 270	18,9	19,1	1,1%	14,2	1 130	79,5%
Итого	12 919	13 078	1,23%	11 648	15,3	17,3	13,2%	14,5	9 965	76,5%



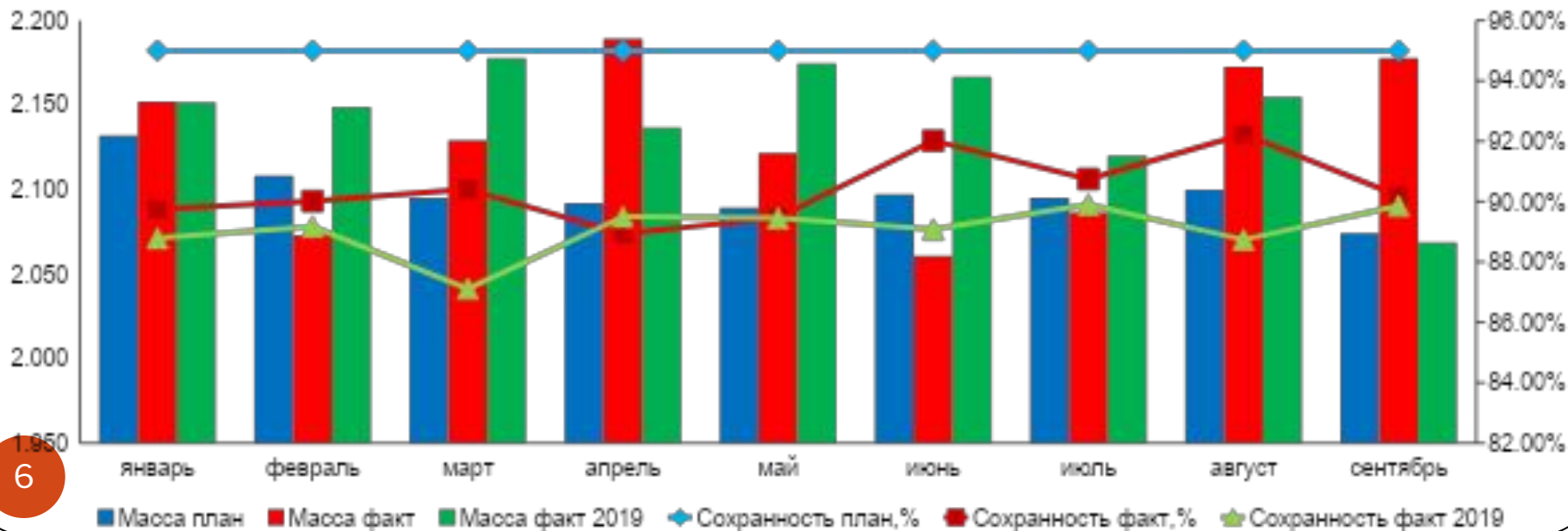
Инкубатор

Выведено суточных цыплят								
Месяц	План	Факт	Факт 2019	Откл, %	План, %	Факт, %	Откл, %	Факт 2019, %
январь	1 025 100	1 263 755	927 108	23,28%	85,00%	78,19%	-6,81%	78,34%
февраль	1 228 950	1 011 781	859 125	-17,67%	85,00%	75,89%	-9,11%	78,76%
март	1 031 100	1 083 892	895 445	5,12%	85,00%	77,77%	-7,23%	78,97%
апрель	1 207 950	1 048 866	817 948	-13,17%	85,00%	79,59%	-5,41%	82,29%
май	1 114 050	1 061 571	1 077 175	-4,71%	85,00%	81,22%	-3,78%	80,39%
июнь	1 104 509	1 043 713	1 028 110	-5,50%	85,00%	81,37%	-3,63%	80,39%
июль	1 076 915	1 186 828	1 030 028	10,21%	85,00%	82,13%	-2,87%	80,15%
август	1 098 439	1 110 851	1 205 248	1,13%	85,00%	82,99%	-2,01%	80,50%
сентябрь	1 092 618	1 129 226	954 825	3,35%	85,00%	81,24%	-4%	81,03%
Итого	9 979 631	9 940 483	8 795 012	-1,4%	85,0%	80,0%	-4,96%	80,1%



Бройлер

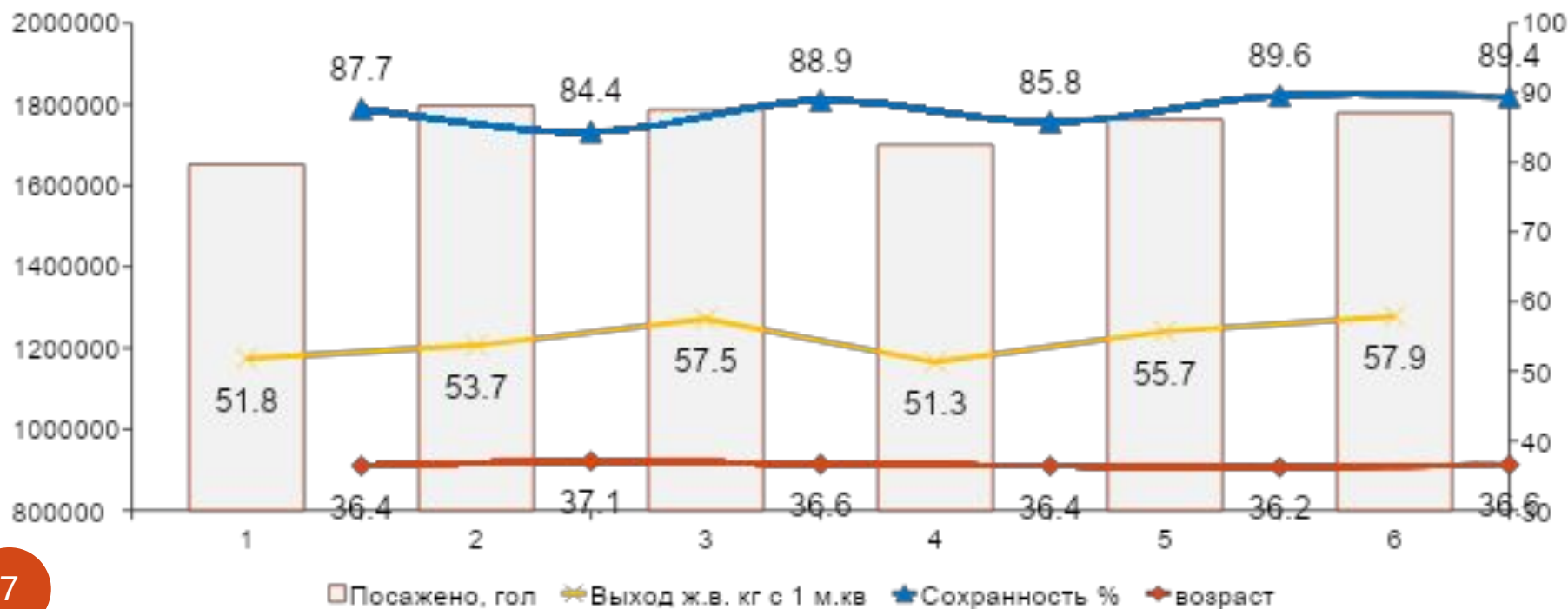
Месяц	Сохранность, %				Поголовье на забой, голов				Живая масса 1 головы на забой, кг			
	План, %	Факт, %	Откл, %	Факт 2019	План	Факт	Откл, %	Факт 2019	План	Факт	Откл, %	Факт 2019
январь	95,00%	89,75%	-5,25%	88,79%	986 445	775 810	-21,35%	747 993	2,132	2,152	0,94%	2,152
февраль	95,00%	90,02%	-4,98%	89,17%	891 135	891 388	0,03%	748 794	2,108	2,073	-1,67%	2,149
март	95,00%	90,40%	-4,60%	87,11%	975 645	1 022 457	4,80%	822 229	2,095	2,129	1,63%	2,178
апрель	95,00%	88,92%	-6,08%	89,50%	1 106 055	985 926	-10,86%	800 079	2,092	2,189	4,64%	2,136
май	95,00%	89,47%	-5,53%	89,46%	930 690	869 293	-6,60%	778 465	2,089	2,121	1,56%	2,174
июнь	95,00%	92,01%	-2,99%	89,08%	977 490	1 000 701	2,37%	763 854	2,097	2,061	-1,73%	2,167
июль	95,00%	90,75%	-4,25%	89,90%	953 070	963 029	1,04%	946 559	2,095	2,086	-0,41%	2,120
август	95,00%	92,23%	-2,77%	88,74%	972 119	978 985	0,71%	898 956	2,100	2,172	3,45%	2,155
сентябрь	95,00%	90,19%	-4,81%	89,86%	966 967	976 699	1,01%	895 107	2,074	2,178	5,00%	2,069
Итого	95,00%	90,42%	-4,58%	89,07%	8 759 616	8 464 288	-3,37%	7 402 036	2,098	2,129	1,48%	2,144



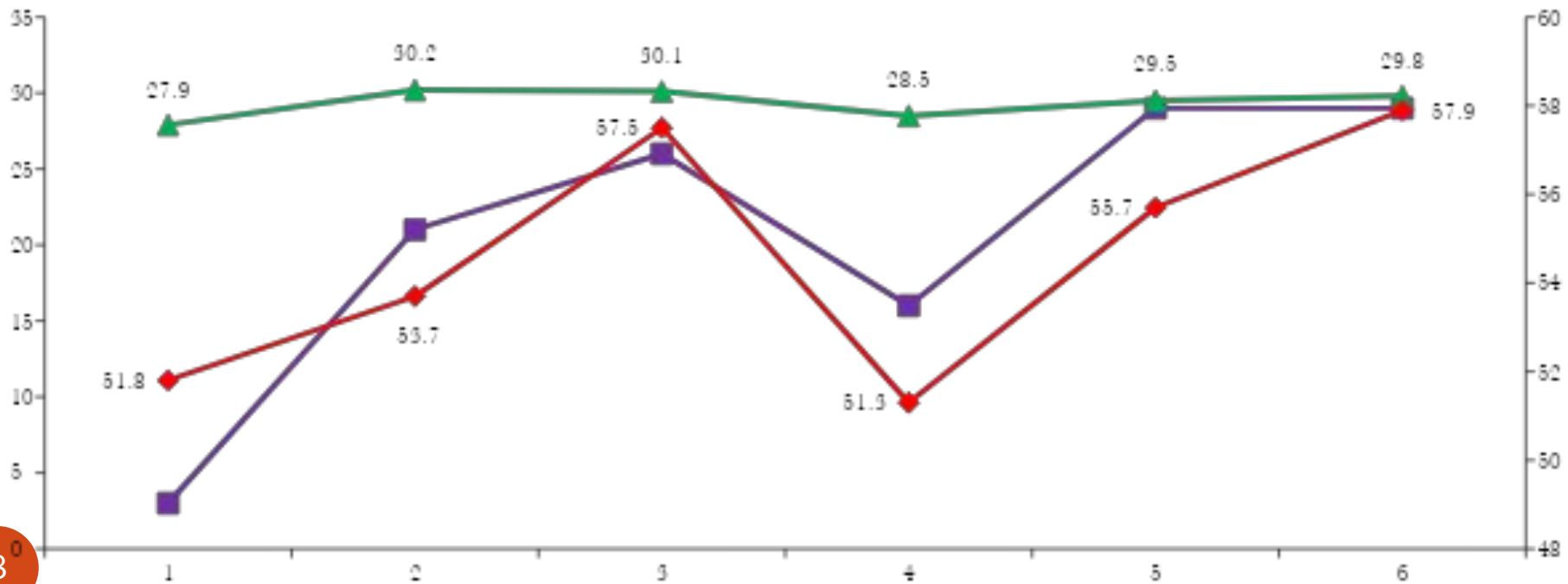
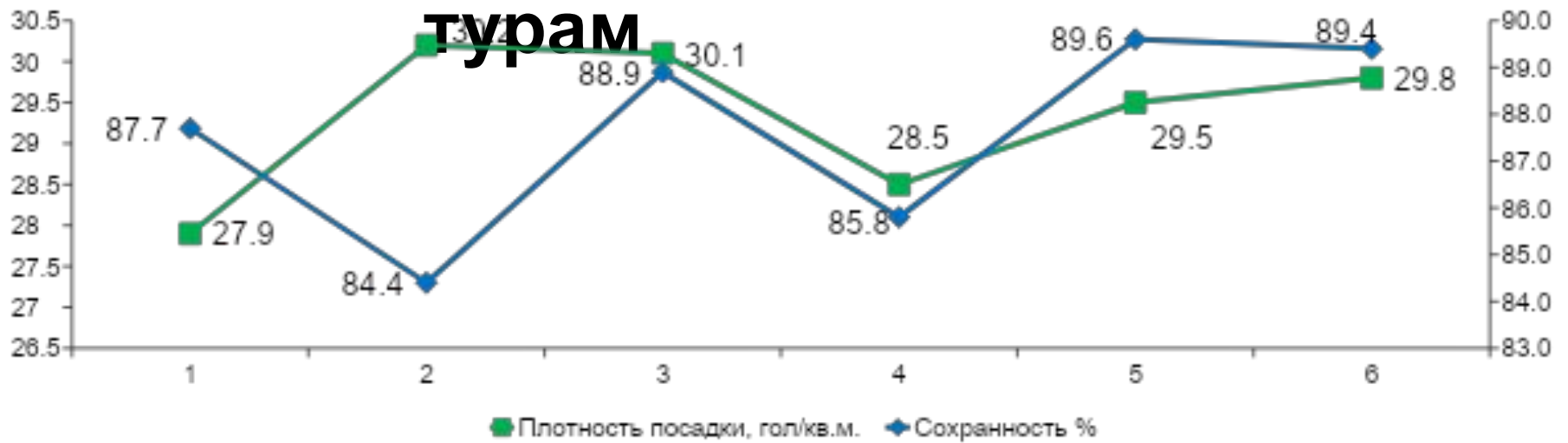
Бройлеры по

турам

Тур	Посажено, гол	Сред. суточный привес, г/гол	Зарод		Пало, гол	Возраст убоя, дней	Сохранность %	Плотность посадки, гол/кв.м.	Выход ж.в. кг с 1 м.кв	наличие спецубоя	конверсия корма	
			голов	жив.вес, кг								
1	1 652 226	57,1	1 448 909	3 065 469	2,116	198 695	36,4	87,7	27,9	51,8	3 корпуса из 31	1,78
2	1 796 709	55,7	1 516 377	3 201 193	2,111	279 479	37,1	84,4	30,2	53,7	21 корпус из 31	1,84
3	1 786 283	57,4	1 588 543	3 409 847	2,147	196 773	36,6	88,9	30,1	57,5	26 корп. из 31	1,72
4	1 700 537	56,5	1 459 711	3 061 625	2,097	238 912	36,4	85,8	28,5	51,3	16 корп. из 31	1,72
5	1 763 003	56,8	1 580 037	3 321 419	2,102	181 854	36,2	89,6	29,5	55,7	29 корп. из 31	1,67
6	1 779 340	58,3	1 590 685	3 453 600	2,171	189 490	36,6	89,4	29,8	57,9	29 корп. из 31	1,73



Бройлеры по турам



Вакцин

Период	8 месяцев 2019			8 месяцев 2020		
	Сумма	головы	расход тг/гол	Сумма	головы	расход тг/гол
Реммолодняк	28 836 736	313 801	91,8	15 439 038	228 260	67,6
Родительское стадо	5 177 159	715 897	7,2	11 320 507	684 222	16,5
Инкубатор	83 109 729	7 840 187	10,6	70 984 573	8 811 257	8
Бройлеры	40 932 197	9 139 294	4,5	35 042 808	10 272 390	3,4
ИТОГО	158 055 821	18 009 179	8,7	132 786 926	19 996 129	6,6

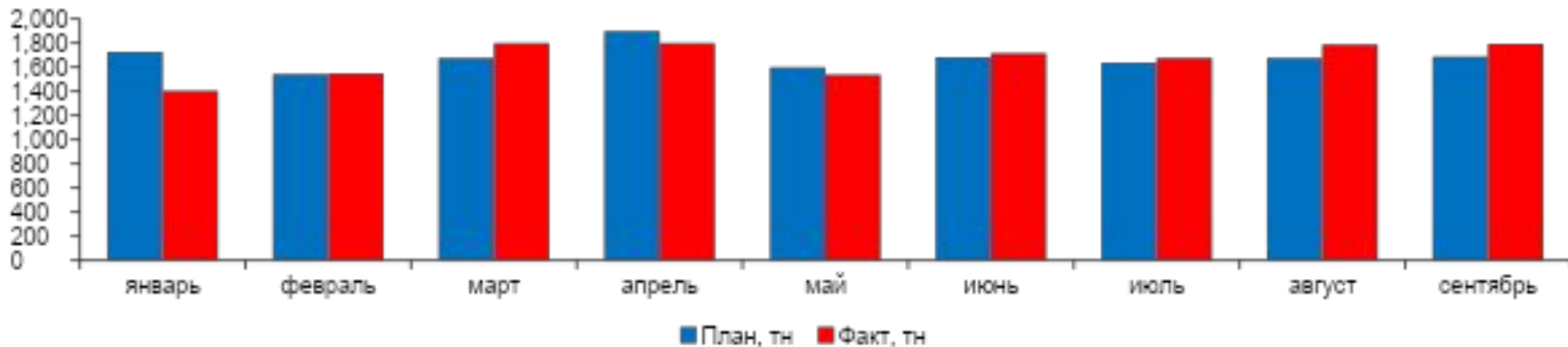
В учётной программе, бройлерам, сумма списания вакцин за 7 месяцев 2020 и за 8 месяцев 2020 года одинаково и составляет 35 042 808 тенге.

Убойный

Выход мяса цех

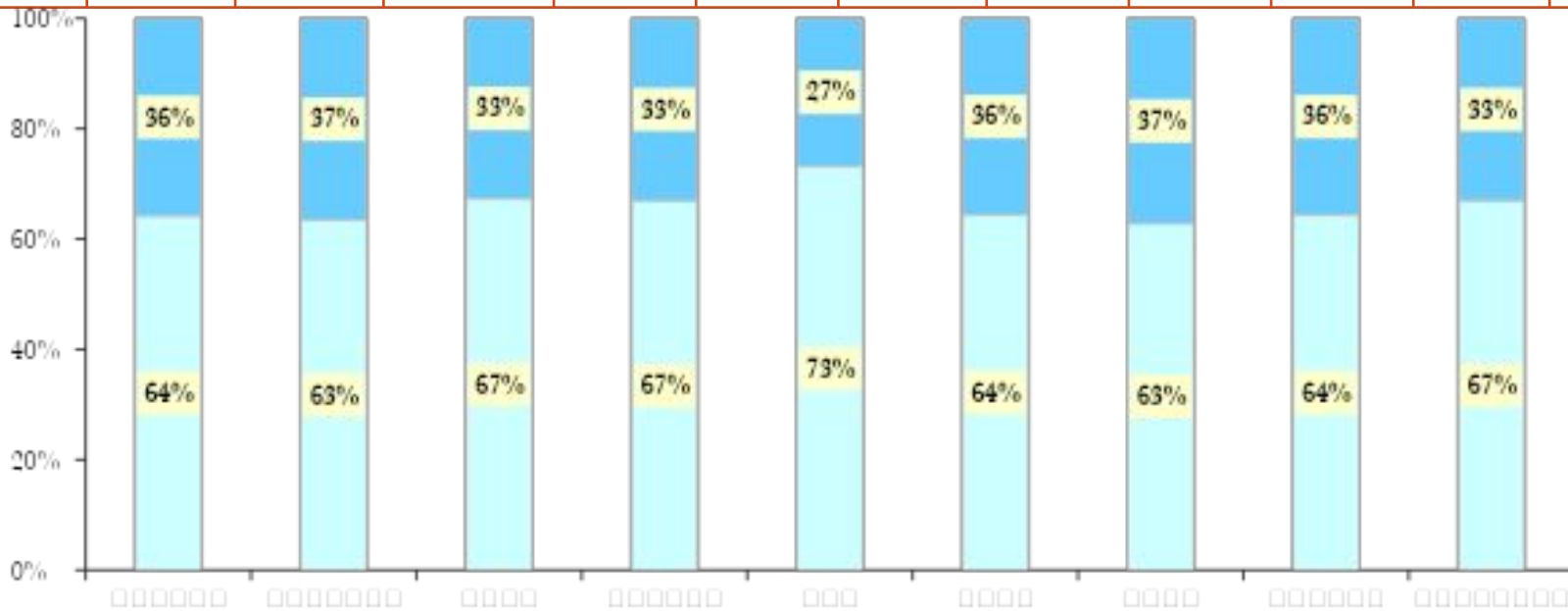
Месяц	Всего Мясопродукция				Выход мяса					Выход субпродуктов					ФАРШ	Мясо несушки
	План, тн	Факт, тн	Откл	Факт 2019	План, тн	Факт, тн	План, %	Факт,%	Откл	План, тн	Факт, тн	План, %	Факт,%	Откл	Факт, тн	Факт, тн
январь	1 725	1 403	-18,67%	1 328	1 556	1 241	74%	74%	0,30%	168	162	8,00%	9,71%	1,71%	136	1
февраль	1 540	1 545	0,30%	1 260	1 390	1 366	74%	74%	-0,06%	150	179	8,00%	9,67%	1,67%	164	55
март	1 676	1 794	7,03%	1 484	1 513	1 609	74%	74%	-0,10%	164	185	8,00%	8,51%	0,51%	193	1
апрель	1 897	1 797	-5,29%	1 401	1 712	1 591	74%	74%	-0,30%	185	206	8,00%	9,56%	1,56%	192	2
май	1 594	1 534	-3,81%	1 358	1 439	1 349	74%	73%	-0,86%	156	185	8,00%	10,01%	2,01%	212	2
июнь	1 681	1 714	1,95%	1 374	1 517	1 512	74%	73%	-0,69%	164	202	8,00%	9,79%	1,79%	198	25
июль	1 637	1 673	2,17%	1 602	1 477	1 483	74%	74%	-0,20%	160	190	8,00%	9,46%	1,46%	151	1
август	1 674	1 787	6,76%	1 594	1 511	1 582	74%	74%	0,38%	163	205	8,00%	9,65%	1,65%	222	46
сентябрь	1 685	1 791	6,29%	1 513	1 494	1 585	75%	75%	0,03%	191	205	8,00%	9,65%	1,65%	223	17
Итого	15 109	15 036	-0,48%	12 914	13 609	13 317	74,06%	73,89%	-0,17%	1 500	1 719	8,00%	9,56%	1,56%	1 691	151

Производство мясопродукции



Убойный

Месяц	Замороженная продукция, кг					Охлажденная продукция, кг				Доля охл	Доля зам.
	Мясо ЦБ	Полуфабр.	Производство на переработку	Субпрод.	ЗАМ.	Мясо ЦБ	Полуфабр.	Субпрод.	ОХЛ.		
Январь	102 645	213 516	222 130	106 852	423 013	116 444	585 843	55 216	757 503	64%	36%
Февраль	72 836	308 639	197 907	111 235	492 710	130 242	656 591	67 506	854 339	63%	37%
Март	75 130	310 159	284 439	108 048	493 337	166 690	772 296	77 192	1 016 178	67%	33%
Апрель	7 393	361 010	299 168	126 446	494 849	205 672	717 482	79 855	1 003 009	67%	33%
Май	38 664	195 306	249 035	110 495	344 464	111 705	754 188	74 174	940 066	73%	27%
Июнь	64 216	340 606	216 227	128 382	533 204	132 074	758 579	73 441	964 095	64%	36%
Июль	9 863	440 306	138 860	120 183	570 351	102 049	791 760	69 800	963 609	63%	37%
Август	13 355	394 169	261 462	135 976	543 500	131 617	781 193	69 253	982 062	64%	36%
Сентябрь	47 149	351 227	191 376	129 783	528 159	195 657	799 893	75 559	1 071 109	67%	33%
ИТОГО	431 251	2 914 937	2 060 603	1 077 400	4 423 587	1 292 150	6 617 824	641 995	8 551 969	66%	34%



Показатели 9 месяцев

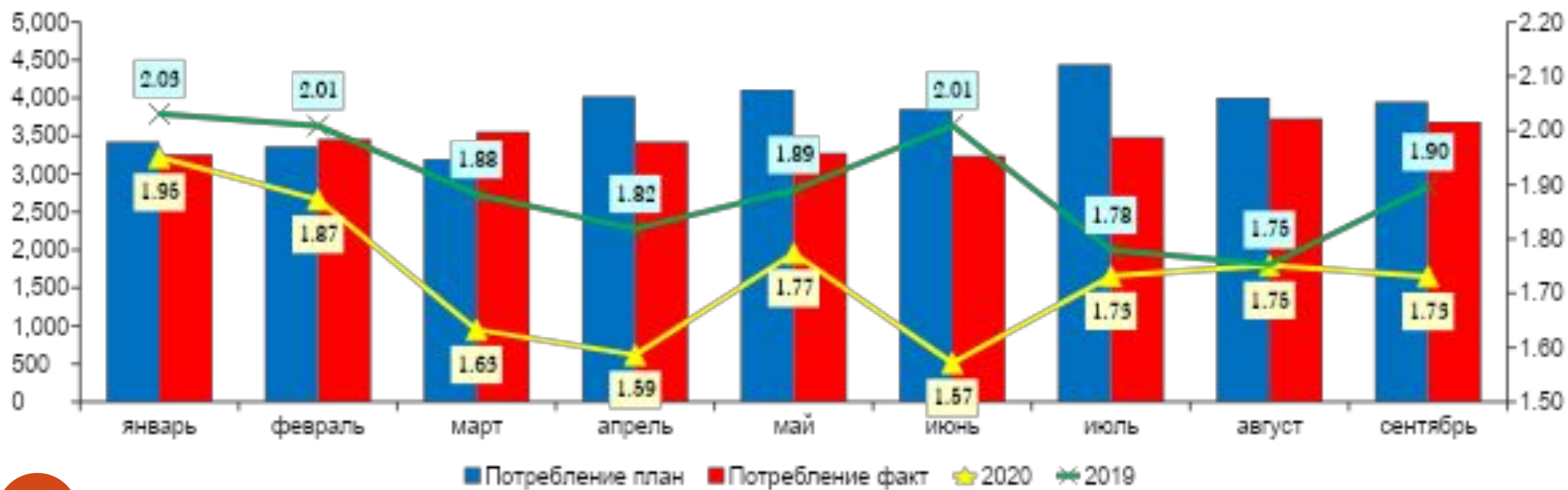
Наименование	План 2020	Факт	Отклонения
Поголовье РМ	49 566	30 193	-39%
Сохранность РМ	98,08%	98,89%	0,8%
Поголовье РС	90 690	84 454	-7%
Сохранность РС	99,20%	98,25%	-1%
Яйценоскость	15	17	13%
Валовый нанос, тыс.шт	12 919	13 078	1%
Вывод	85,00%	80,04%	-6%
Сут.цыпл, тыс. шт.	9 980	9 940	-0,4%
Сохранность Бр.	95,00%	90,42%	-5%
Бройлеры, тыс.шт	8 760	8 464	-3%
Вес 1 головы, кг	2,098	2,129	1%
Живая масса, тн	18 377	18 022	-2%
Выход мясопродукции	82,06%	83,45%	2%
Мясопродукция, тн	15 109	15 036	0%

Кормозавод

Произведенные корма	9 мес				
	Произведено кормов, кг		Себ-сть (факт) 1 кг	Себ-сть (план) 1 кг	Откл
	кг	тенге	тенге		
Род.стадо 0-4 недель (старт)	86 480	8 976 503	104		
Род.стадо 5-21 недель (рост)	240 420	20 588 044	86		
Итого РМ	326 900	29 564 547	90	90	0%
Род.стадо 21-40 недель (прод 1)	3 202 330	312 880 054	98		
Род.стадо 8-18 петухи	57 800	4 450 471	77		
Итого РС	3 260 130	317 330 525	97	102	-5%
Предстарт	3 886 950	504 957 996	130		
Старт	11 216 250	1 305 940 279	116		
Рост	8 900 400	1 031 444 276	116		
Финиш	7 080 750	766 889 400	108		
Итого БРОЙЛЕРЫ	31 084 350	3 609 231 951	116	115	1%
ВСЕГО ЦБ	34 671 380	3 956 127 024	114		
Куры-несушки	190 760	21 266 745	111	100	11%

Потребление корма

Месяц	Потребление корма всего, тыс тн		Потребление корма всего, гр/гол/сут			Конверсия корма, кг					
	План	Факт	2020	2019	2018	2020	2019	2018	2020 в тг	2019 в тг	2018 в тг
январь	3 422	3 257	85	93	92	1,95	2,03	1,91	220	226	221
февраль	3 361	3 461	90	101	90	1,87	2,01	2,03	208	197	199
март	3 196	3 555	86	100	84	1,63	1,88	1,94	186	185	189
апрель	4 023	3 424	92	104	93	1,59	1,82	1,96	172	197	203
май	4 111	3 271	86	100	89	1,77	1,89	1,66	218	217	168
июнь	3 850	3 241	89	94	89	1,57	2,01	1,98	202	229	203
июль	4 438	3 480	91	95	84	1,73	1,78	1,85	219	203	193
август	4 006	3 725	93	87	90	1,75	1,75	1,95	221	203	213
сентябрь	3 950	3 682	94	91	96	1,73	1,90	2,03	227	215	230
Итого	30 407	31 096	88	98	89	1,73	1,90	1,91	206	207	199



Производство ГП колбасного цеха

месяц	колбасы		копчености		маринады		фарш		ИТОГО		Откл
	план	факт	план	факт	план	факт	план	факт	план	факт	
январь	68 132	52 473	845	547	5 664	1 269	26 902	15 601	101 543	69 890	-31%
февраль	63 177	60 084	784	427	5 252	1 916	24 945	22 482	94 158	84 909	-10%
март	64 441	63 907	799	276	5 357	2 542	25 444	21 968	96 041	88 693	-8%
апрель	65 730	66 243	815	433	5 464	4 390	25 953	32 746	97 962	103 812	6%
май	67 044	65 034	831	502	5 573	14 965	26 472	7 095	99 921	87 597	-12%
июнь	68 385	60 249	848	531	5 685	18 835	27 002	17 106	101 920	96 720	-5%
июль	69 753	66 351	865	404	5 798	18 299	27 542	15 985	103 958	101 039	-3%
август	71 148	66 323	882	416	5 914	19 367	28 093	15 484	106 037	101 590	-4%
сентябрь	72 571	70 368	900	502	6 033	10 749	28 654	17 753	108 158	99 372	-8%
ИТОГО	610 382	571 033	7 570	4 037	50 739	92 331	241 007	166 220	909 698	833 622	-8%

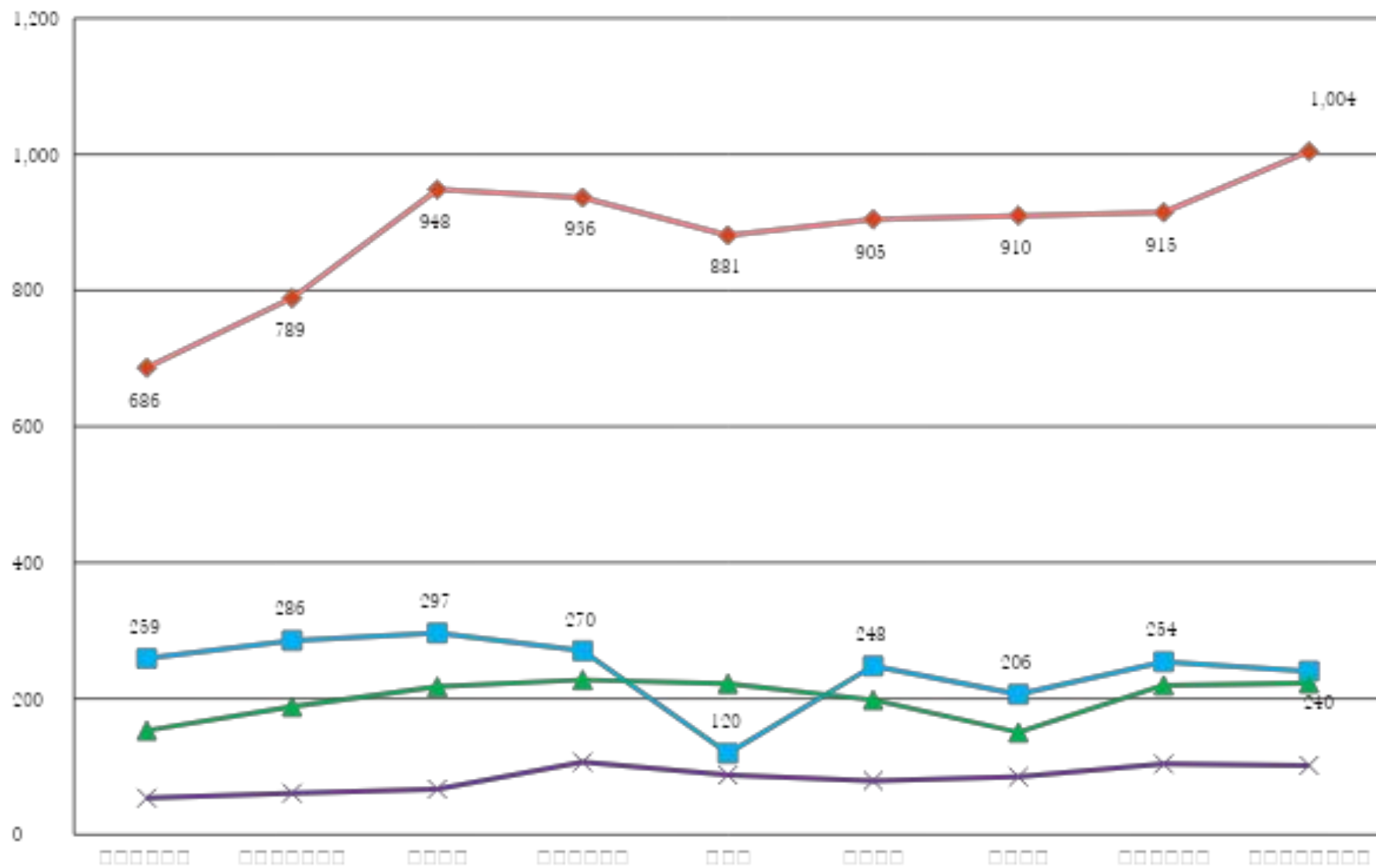


TOO CAPITAL PROJECTS LTD

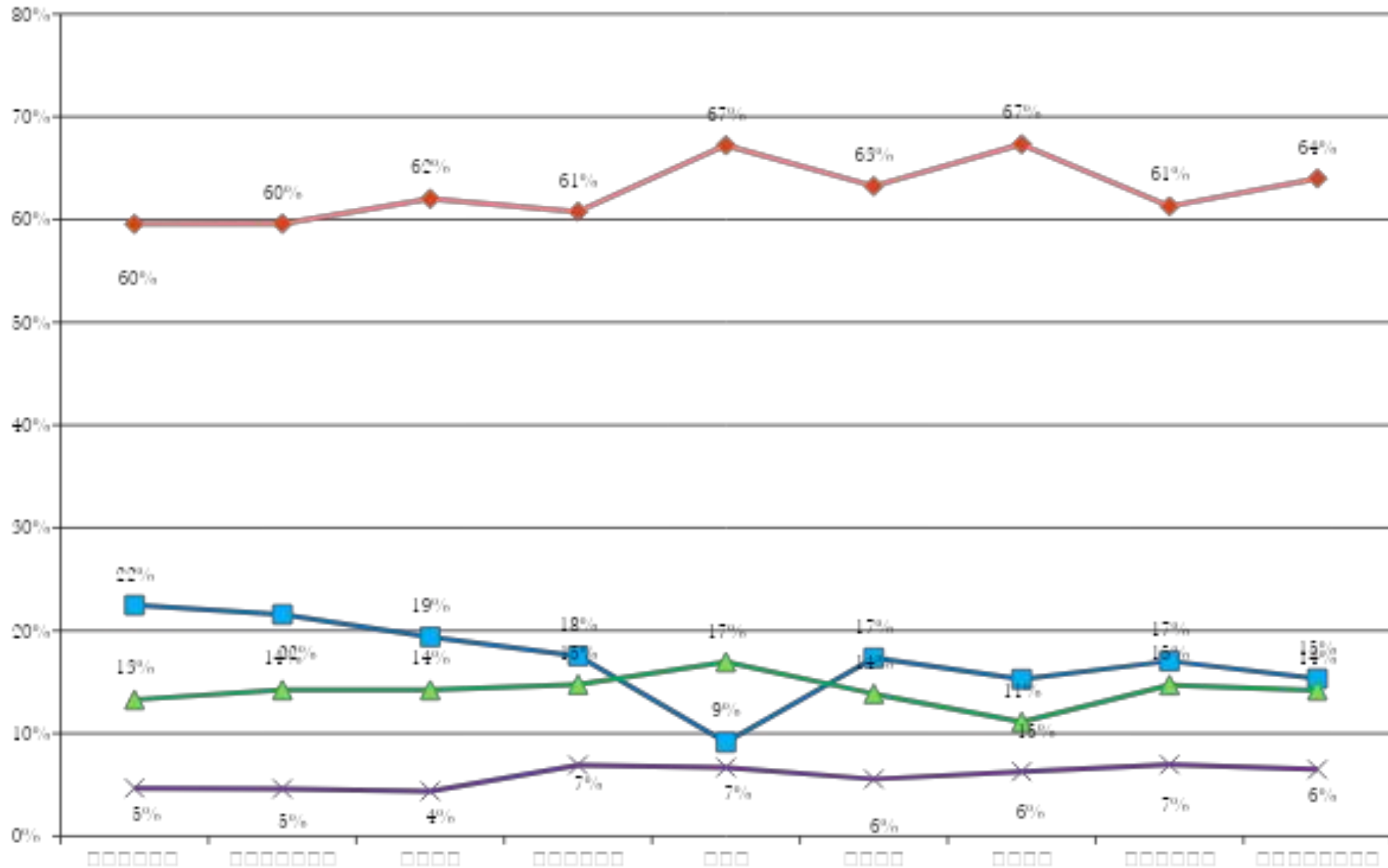
Итоги 9 месяцев 2020 года

Реализация

Объём реализации за 2020 года

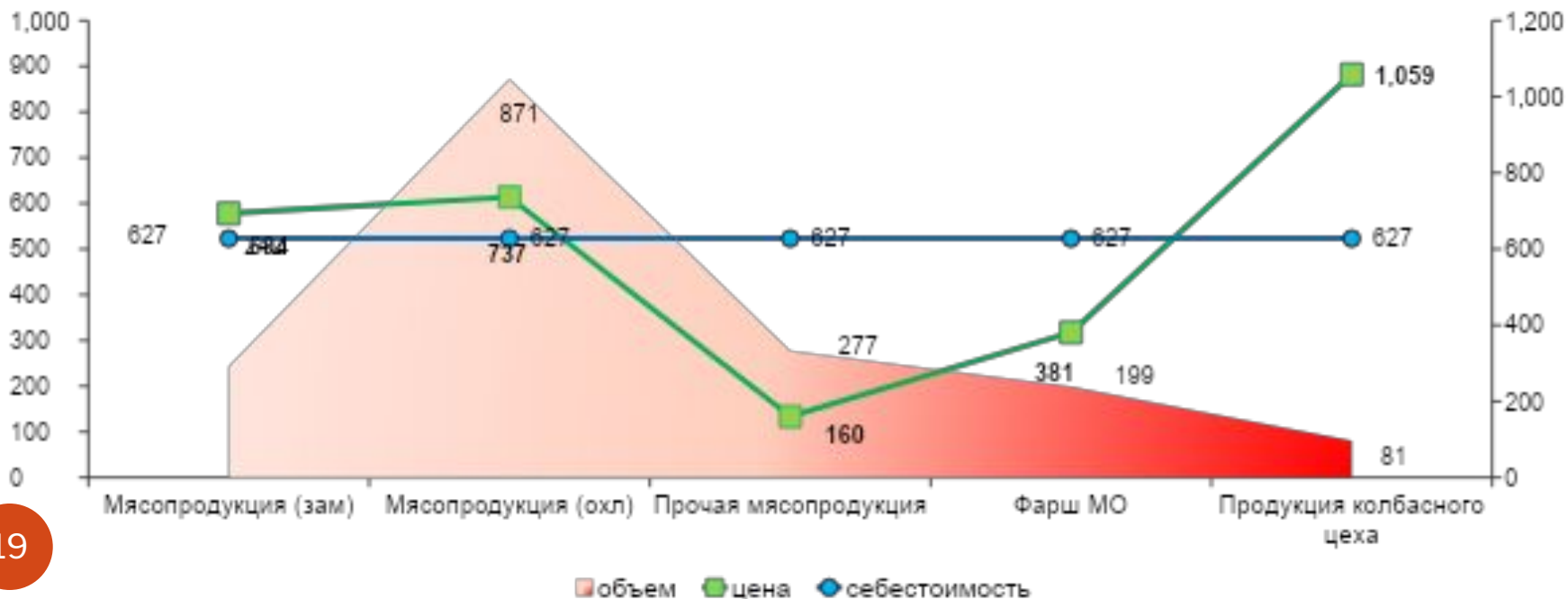


Доля в реализации 2020 года



Реализация/себестоимость мясопродукции, тг/кг

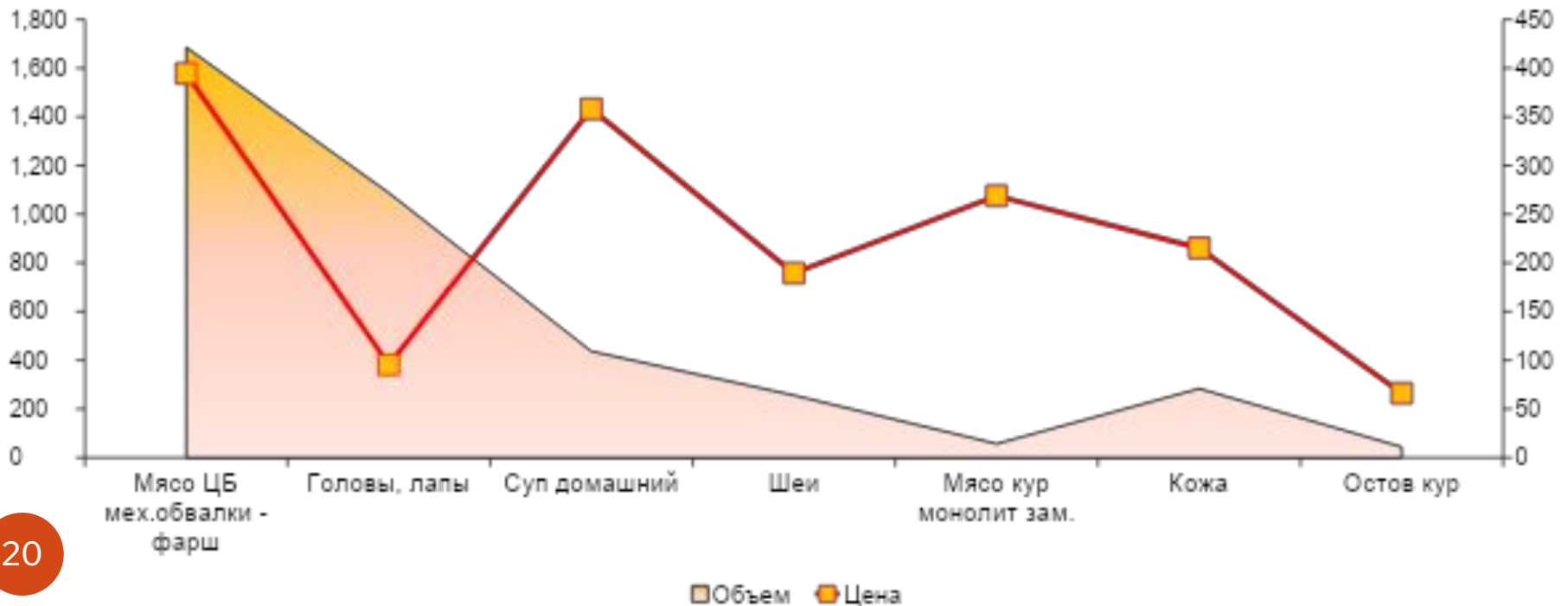
Номенклатура	Ед. изм.	Январь	Февраль	Март	Апрель	Май	Июнь	Июль	Август	среднее значение	откл-ие от СБС
Себестоимость мясопродукции	тг	708	662	611	546	657	588	635	613	627	
<i>средняя цена реализации</i>	<i>тг</i>	<i>497</i>	<i>499</i>	<i>547</i>	<i>714</i>	<i>703</i>	<i>640</i>	<i>632</i>	<i>623</i>	<i>607</i>	
Мясопродукция (зам)	тн	259	286	297	270	120	248	206	254	242	
	тг	485	529	569	845	826	756	780	759	694	66
Мясопродукция (охл)	тн	686	789	948	936	881	905	910	915	871	
	тг	606	603	648	829	836	796	789	786	737	109
Прочая мясопродукция	тн	202	278	229	244	194	306	381	382	277	
	тг	136	179	158	182	147	119	185	175	160	467
Фарш МО	тн	136	163	217	228	222	219	170	238	199	
	тг	302	302	341	439	427	417	415	405	381	246
Продукция колбасного цеха	тн	54	61	67	107	88	79	85	104	81	
	тг	1 011	998	1 011	1 173	1 129	1 117	1 026	1 005	1 059	431



ТН

Номенклатура	Январь	Февраль	Март	Апрель	Май	Июнь	Июль	Август	Сентябрь	ВСЕГО	Средняя Цена тг/кг
Мясо ЦБ мех.обвалки - фарш	136	163	193	191	212	198	150	220	223	1 686	395
Головы, лапы	106	109	103	126	115	128	114	149	137	1 088	95
Суп домашний	48	53	59	49	13	21	116	63	15	437	358
Шеи	22	27	31	30	27	30	29	29	31	256	190
Мясо кур монолит зам.	-	51	-	0	-	0	-	34	-	28	269
Кожа	24	34	34	31	32	30	34	34	30	283	215
Остов кур	0	3	1	1	2	12	0	9	16	44	66
Спинка	0	0	0	0	0	0	0	0	0	2	80
Костный остаток	0	1	1	7	6	84	7	4	5	115	60
Итого	338	441	421	435	407	504	451	542	430	3 968	227

Объем - цена, прочая мясопродукция



Реализация колбасных изделий

Наименование	Январь				Февраль				Март			
	Объем	СБС	Цена	Наценка	Объем	СБС	Цена	Наценка	Объем	СБС*	Цена*	Наценка*
Колбасы штучные	44,9	1 103	1 047	-5%	49,2	1 053	1 043	-1%	55,2	1 024	1 049	2%
Колбасы весовые	7,1	860	740	-14%	9,5	826	733	-11%	8,9	825	740	-10%
Копчености	0,5	1 614	1 456	-10%	0,5	1 512	1 432	-5%	0,4	1 437	1 447	1%
Фарш	17,1	650	420	-35%	25,0	621	431	-31%	24,7	601	436	-27%
Маринады:	1,3	959	1 071	12%	1,9	914	1 071	17%	2,5	890	1 071	20%
ЦБ для запекания	0,0	891	1 018	14%	0,0	848	1 018	20%	0,0	822	1 018	24%
Голень	0,4	1 014	1 071	6%	0,6	964	1 071	11%	0,8	936	1 071	14%
Бедро	0,5	908	1 071	18%	0,7	863	1 071	24%	0,9	843	1 071	27%
Крыло	0,4	963	1 071	11%	0,6	916	1 071	17%	0,8	892	1 071	20%
Итого	71	971	869	-11%	86	902	834	-8%	92	889	856	-4%

Наименование	Апрель				Май				Июнь			
	Объем	СБС	Цена	Наценка	Объем	СБС*	Цена*	Наценка*	Объем	СБС*	Цена*	Наценка*
Колбасы штучные	57,2	923	1 219	32%	55,4	972	1 222	26%	51,6	954	1 222	28%
Колбасы весовые	8,5	796	888	12%	9,4	812	922	14%	8,5	788	895	14%
Копчености	0,4	1 359	1 770	30%	0,5	1 448	1 750	21%	0,5	1 367	1 723	26%
Фарш	36,3	524	501	-4%	10,0	655	562	-14%	20,4	613	513	-16%
Маринады:	4,5	795	1 071	35%	15,3	836	898	7%	18,8	831	909	9%
ЦБ для запекания	0,1	599	151	-75%	0,4	740	884	20%	0,2	726	886	22%
Филе					0,0	1 343	1 210	-10%	0,1	1 258	1 288	2%
Голень	1,4	838	1 071	28%	2,6	893	950	6%	5,1	875	952	9%
Бедро	1,5	753	1 071	42%	7,1	802	861	7%	7,5	788	863	9%
Крыло	1,5	798	1 071	34%	5,3	844	907	7%	5,9	830	910	10%
Итого	107	774	944	22%	91	900	1 066	18%	100	849	993	17%

Наименование	Июль				Август			
	Объем	СБС*	Цена*	Наценка*	Объем	СБС*	Цена*	Наценка*
Колбасы штучные	56,5	1 026	1 132	10%	56,2	956	1 113	16%
Колбасы весовые	9,6	860	876	2%	9,5	835	874	5%
Копчености	0,4	1 390	1 450	4%	0,4	1 363	1 501	10%
Фарш	19,1	690	538	-22%	18,2	639	533	-17%
Маринады:	18,4	903	773	-14%	19,5	860	745	-13%
ЦБ для запекания	0,0	819	677	-17%	0,1	768	677	-12%
Филе	0,10	1 339	1 236	-8%	0,07	1 196	1 233	3%
Голень	5,2	949	802	-16%	4,9	911	772	-15%
Бедро	8,0	854	722	-16%	7,5	819	709	-13%
Крыло	5,1	899	783	-13%	7,0	862	757	-12%
Итого	104	929	937	1%	104	873	922	6%

TOO CAPITAL PROJECTS LTD

Итоги 9 месяцев 2020 года
Себестоимость

Структура себестоимости мясopодукции

Номенклатура	Январь	Февраль	Март	Апрель	Май	Июнь	Июль	Август	Итого/ср. значение
Объем производства	1 403	1 545	1 794	1 797	1 534	1 714	1 673	1 787	13 246
Себестоимость мясopодукции	708	662	611	546	657	588	635	613	627
- Корма	295	269	255	245	297	277	298	300	279
Вознаграждение банка	110	92	84	80	96	82	86	79	89
Комуслуги (вода, э/э, газ)	57	54	50	34	31	25	35	31	40
Расходы на персонал	97	92	90	77	99	88	93	93	91
- Оплата труда	82	77	77	64	82	74	78	78	76
- ОСМС, СН, СО	9	8	8	7	9	8	8	8	8
- Питание	4	4	4	4	4	3	4	3	4
- Оплата труда сторонние (клининг)	1	1	1	1	1	1	0	0	1
- Спецoдежда	1	1	1	2	2	2	2	2	2
- Командировочные расходы	0,2	0,4	0,2	0,2	0,4	0,4	0,5	0,4	0
- Проживание	0,4	0,3	0,3	0,7	0,7	0,3	0,6	0,5	0
Амортизация	30	28	25	23	28	25	26	25	26
Вакцинация	17	20	20	15	22	16	20	21	19
Тара	24	25	24	24	23	24	23	23	24
Закуп РМ	15	14	10	11	13	10	12	9	12
Материалы и запчасти	14	15	10	5	9	9	12	7	10
ГСМ	5	5	4	3	4	3	3	3	4
Консалт.услуги УК Шанырак	8	8	6	6	7	7	7	7	7
Безопасность (охрана, видеонабл.)	4	4	3	3	4	3	3	3	3
Дезинфекция	8	3	8	5	4	2	5	4	5
СМР/Обслуживание/Ремонт	9	9	8	8	12	8	4	1	7
Аренда	7	7	6	2	3	3	3	4	4
Транспортные расходы	7	15	8	2	2	4	2	1	5
Хозтовары	0,4	0,2	0,3	0,2	1,0	0,2	0,3	0,3	0
Страхование	0,3	0,3	0,2	0,2	0,3	0,5	0,6	0,4	0
Лаборатонные услуги	0,3	0,5	0,7	0,3	0,4	0,4	0,3	0,6	0
Канцтовары	0,35	0,23	0,10	0,12	0,82	0,27	0,41	0,3	0
Связь	-	-	-	-	-	0	0		0

TOO CAPITAL PROJECTS LTD

Итоги 9 месяцев 2020 года
Финансовый результат

Отчет о прибылях и

убытках

Наименование показателя	Январь 2020	Февраль 2020	Март 2020	Апрель 2020	Май 2020	Июнь 2020	Июль 2020	Август 2020	Итого за 8 мес	Доля
Доход от реализации продукции, в том числе:	690 740	820 087	1 023 443	1 264 687	1 112 002	1 161 864	1 146 652	1 193 862	8 413 337	100%
реализация мяса	605 922	726 014	884 560	1 132 918	972 925	1 025 480	1 008 266	1 065 749	7 421 834	88%
реализация переработанного мяса (колбасный цех)	61 609	71 770	79 347	101 637	96 740	99 941	97 461	95 784	704 289	8%
реализация корма	8 649	8 839	47 728	37 155	57 912	10 924	17 257	19 477	207 941	2%
реализация яйца	1 286	520	680	6 826	12 948	12 089	12 149	620	47 118	1%
прочие (аренда, стройматериалы, продукция под зп)	13 984	9 831	9 264	9 349	8 733	22 634	9 245	9 477	92 516	1%
реализация мясокостной муки		3 717	2 669	2 273	3 884	2 531	1 289	2 752	19 115	0%
Себестоимость реализованной продукции	749 760	839 344	906 037	810 954	774 446	883 807	840 266	935 007	6 739 621	
Валовая прибыль	-59 020	-19 257	117 406	453 733	337 556	278 057	306 386	258 855	1 673 716	
Прочие доходы	8 428	187 850	299 483	14 722	193 684	124 917	472 609	3 659	1 305 352	
Расходы на реализацию продукции	1 194	4 577	1 180	1 137	1 137	1 165	1 137	1 537	13 064	0,6%
Административные расходы	82 460	69 059	60 928	57 944	66 264	63 815	64 940	65 187	530 597	25,7%
Расходы на финансирование	136 528	126 137	133 012	126 901	129 508	123 603	125 933	124 282	1 025 904	49,8%
Прочие расходы	66 399	62 663	61 622	62 408	57 796	50 392	73 559	56 515	491 354	23,8%
Прибыль (убыток) до налогообложения	-337 173	-93 843	160 147	220 065	276 535	163 999	513 426	14 993	918 149	
Расходы по КПП	6 112	6 112	6 191	6 500	6 500	21 703	7 970	8 422	69 510	
Итоговая прибыль (убыток)	-343 285	-99 955	153 956	213 565	270 035	142 296	505 456	6 571	848 639	
Прибыль без субсидий	-343 285	-278 763	-102 724	213 565	85 819	142 296	57 713	6 571	- 218 808	