

Решение системы уравнений

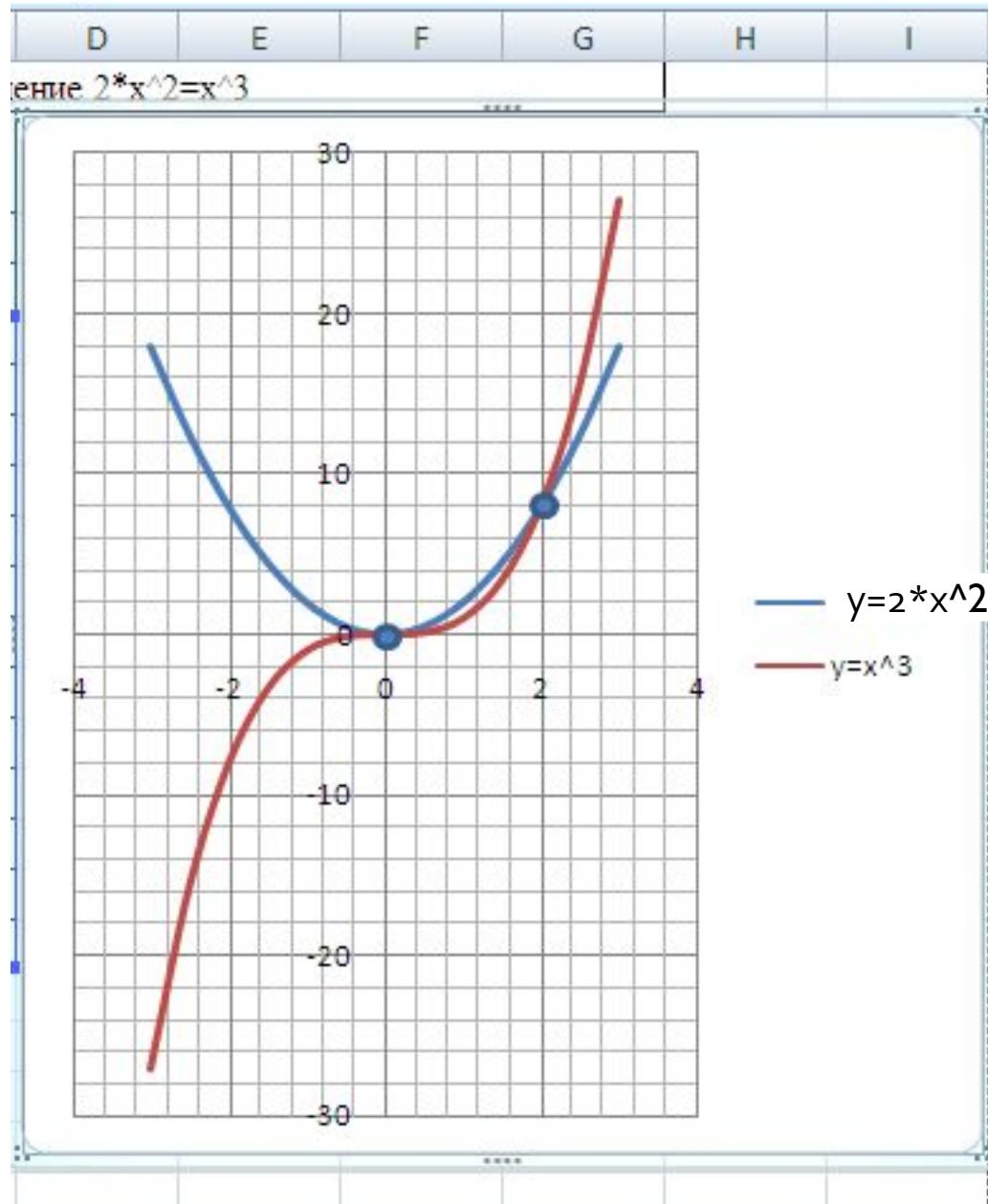
$$\begin{cases} y_0 = 2x^2 \\ y_1 = x^3 \end{cases}$$

графическим способом

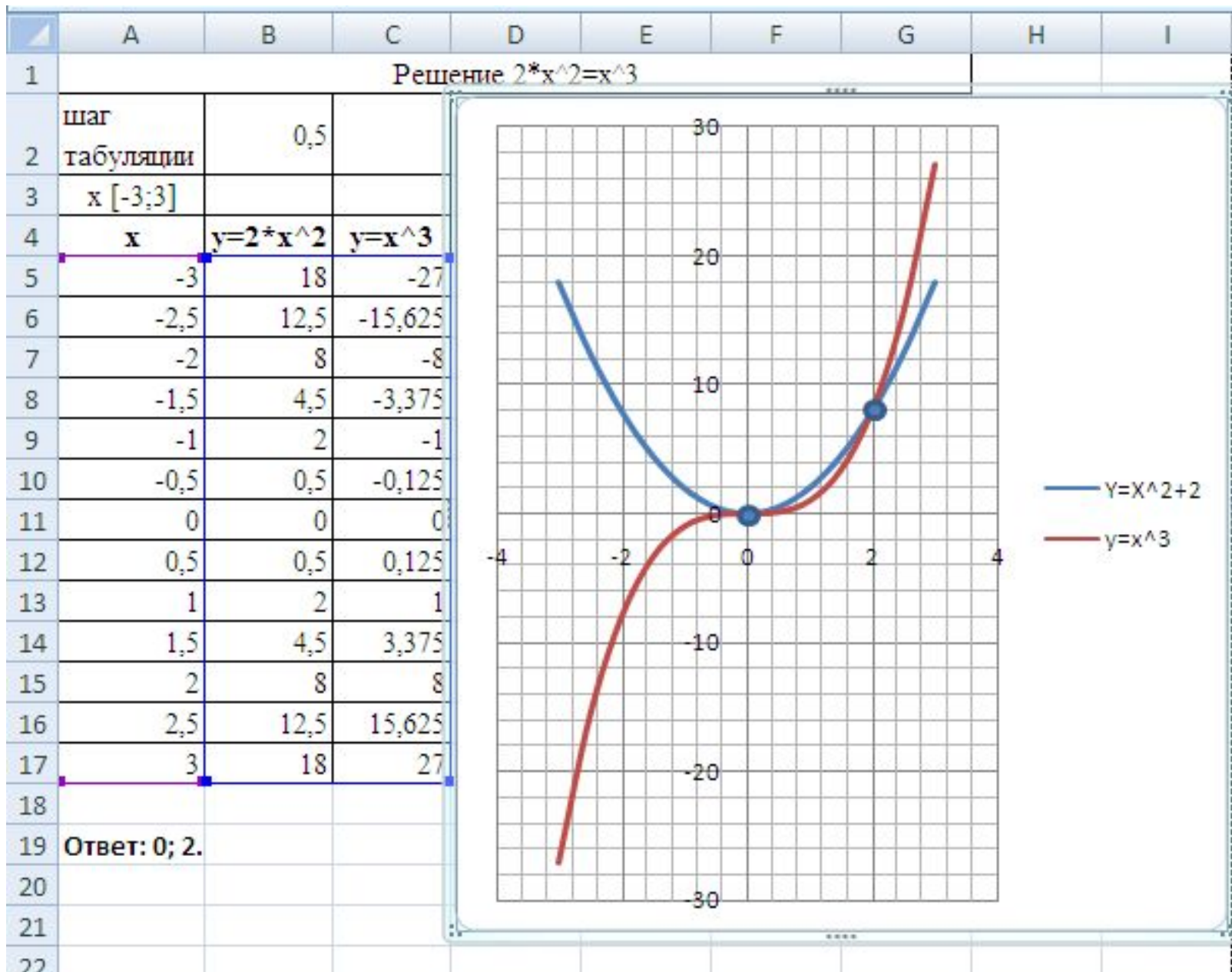
1.

	А	В	С
1	Решение		
2	шаг	0,5	
3	табуляци		
4	х [-3;3]		
5	х	$y=2*x^2$	$y=x^3$
6	-3	18	-27
7	-2,5	12,5	-15,625
8	-2	8	-8
9	-1,5	4,5	-3,375
10	-1	2	-1
11	-0,5	0,5	-0,125
12	0	0	0
13	0,5	0,5	0,125
14	1	2	1
15	1,5	4,5	3,375
16	2	8	8
17	2,5	12,5	15,625
18	3	18	27
19			

2.



Решение уравнения $2x^2 + 2 = x^3$ графическим способом



Домашняя работа:

- Выполните на свободном листе (переименовав лист в “ПРИМЕР 2”)
Решение системы уравнений на интервале [-5;6].

$$\begin{cases} y_1 = x^2 - 5 \\ y_2 = 8 - x^2 \end{cases}$$

