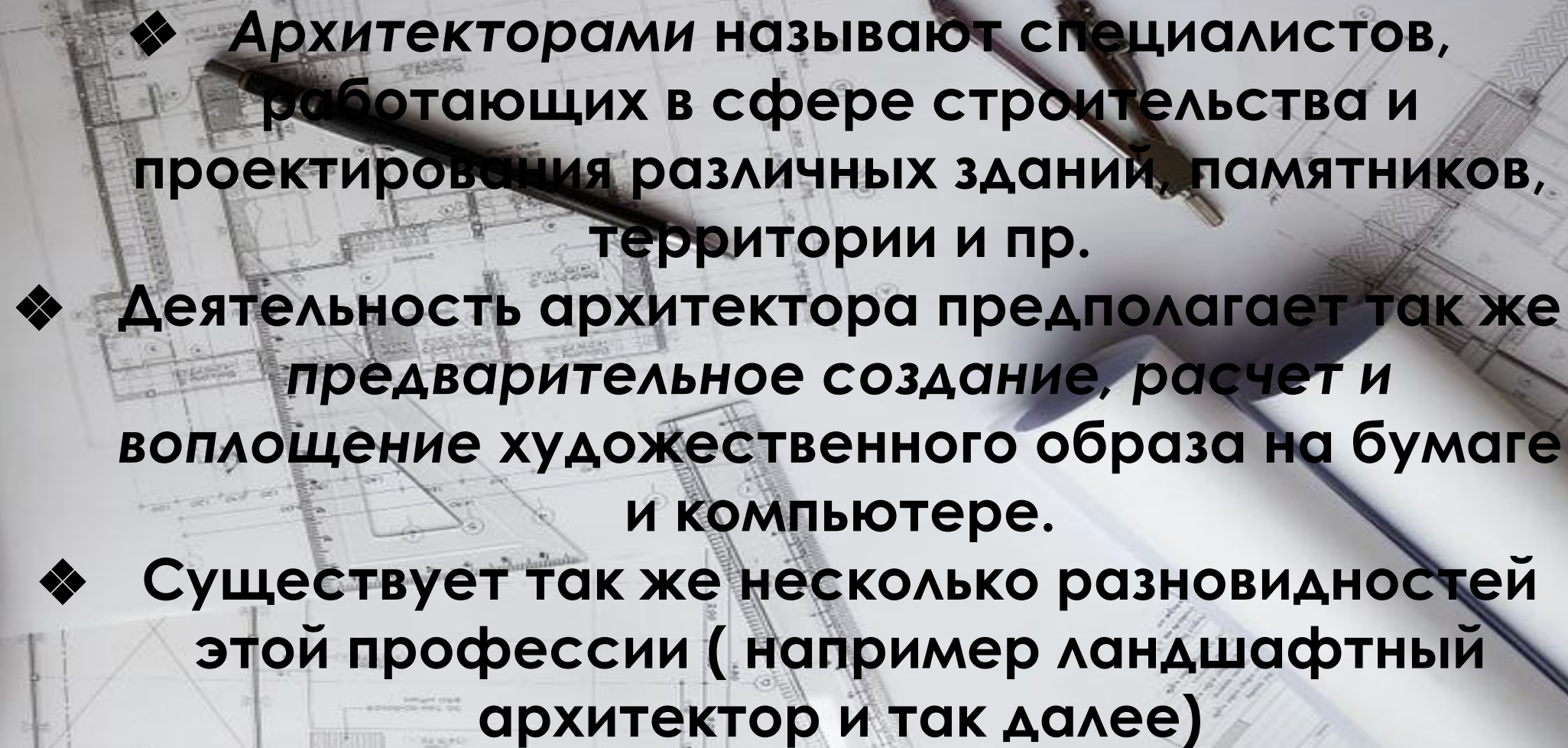




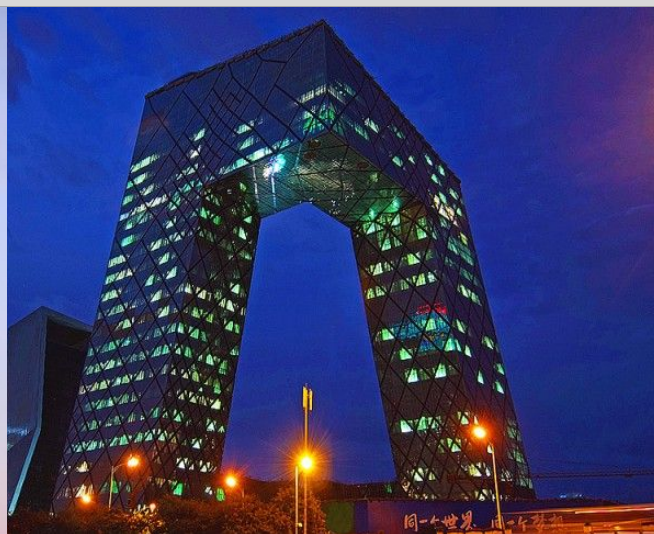
**ПРОФЕССИЯ
-АРХИТЕКТОР-**

- 
- The background of the slide is a grayscale image of architectural blueprints. Various drafting tools are visible, including a pair of compasses, a pencil, and a ruler, all resting on the technical drawings. The blueprints show complex geometric shapes and lines, typical of architectural plans.
- ❖ **Архитекторами называют специалистов, работающих в сфере строительства и проектирования различных зданий, памятников, территории и пр.**
 - ❖ **Деятельность архитектора предполагает так же предварительное создание, расчет и воплощение художественного образа на бумаге и компьютере.**
 - ❖ **Существует так же несколько разновидностей этой профессии (например ландшафтный архитектор и так далее)**





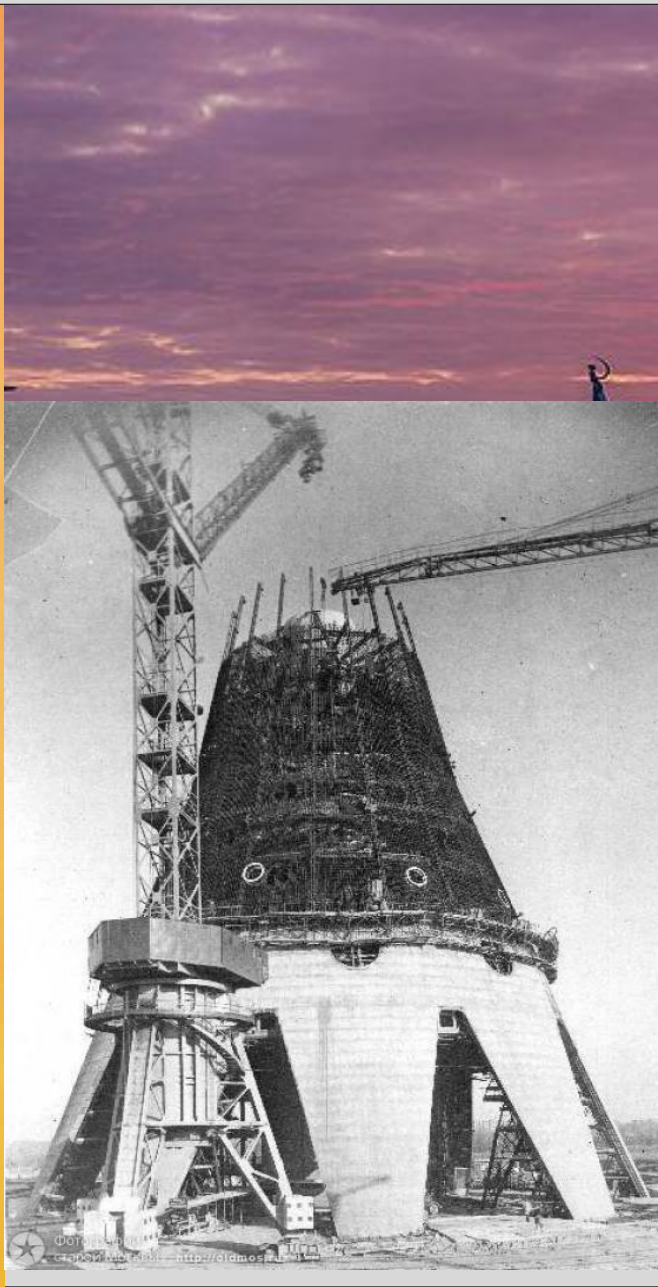
В наши дни
архитектура
вышла на новый
уровень , когда
дома стали не
просто местом



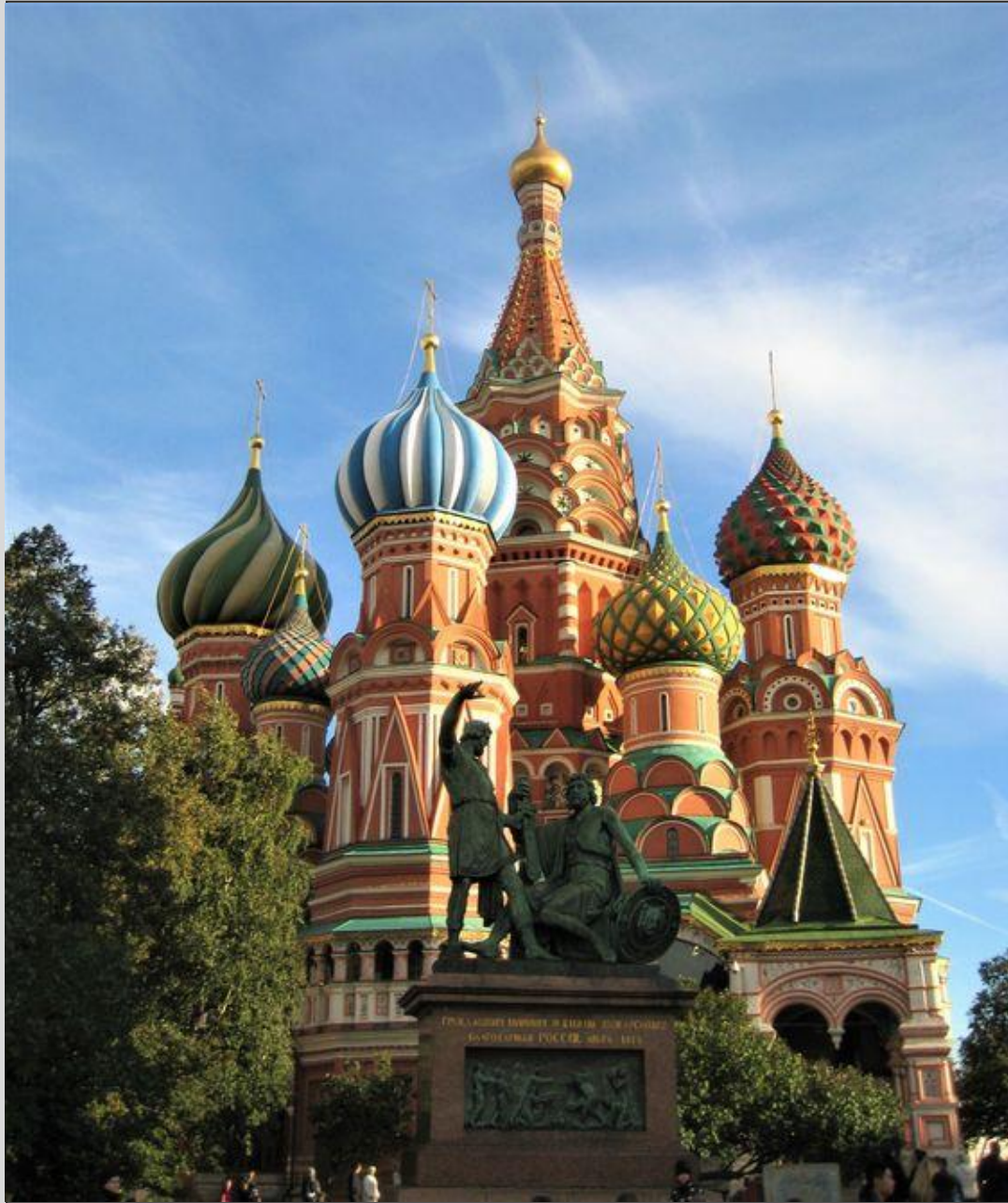
Сейчас можно воплотить почти любую идею, даже самую сумасшедшую в жизнь







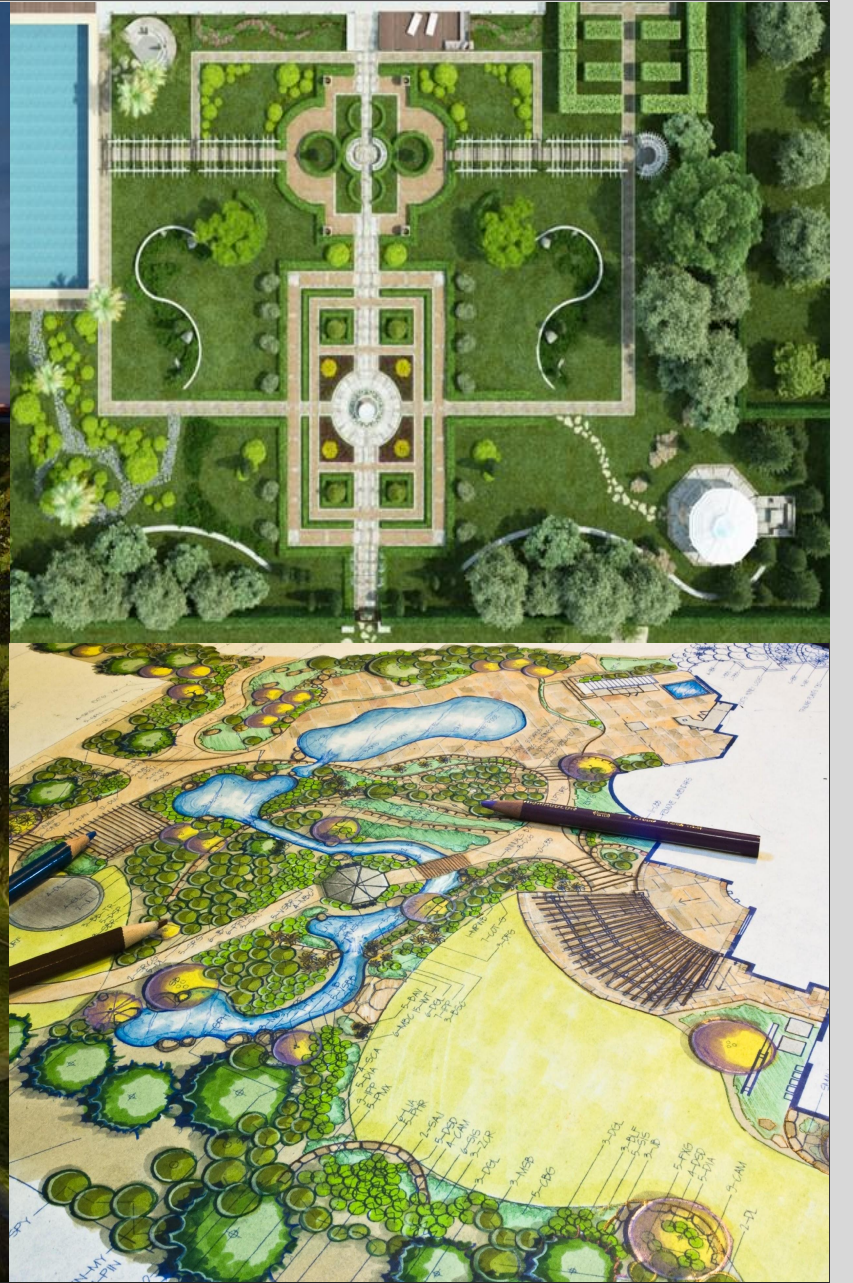




11.02.2022

Ландшафтный архитектор – это специально обученный человек, занимающийся пространственной организацией какой-либо территории путем гармоничного совмещения архитектурных и природных объектов.

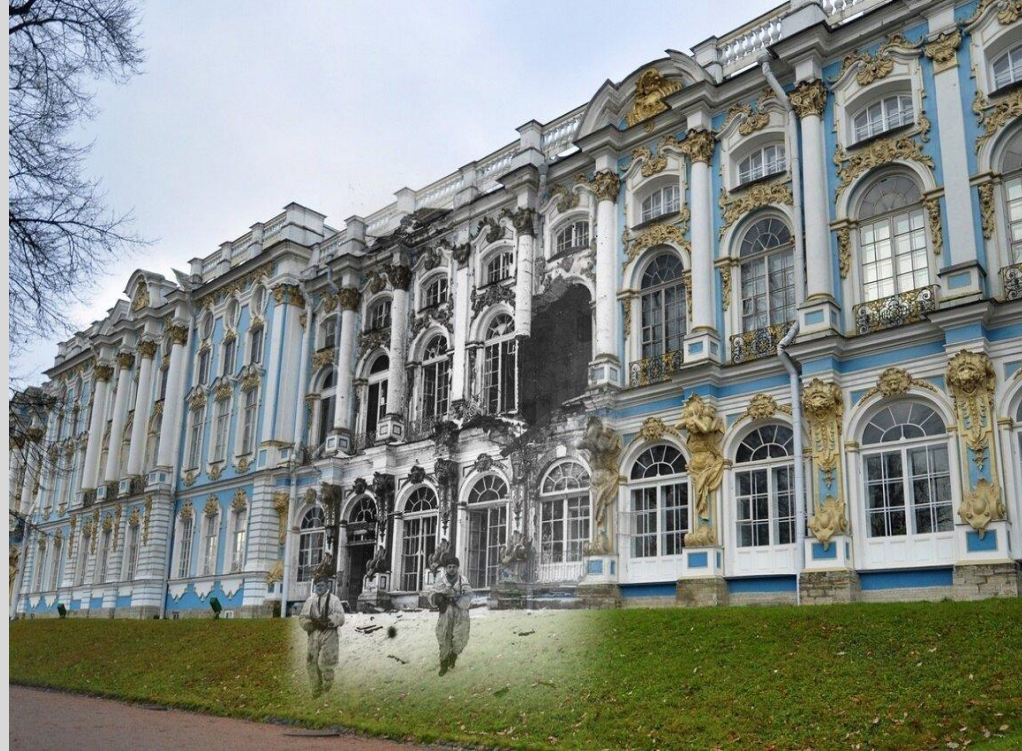
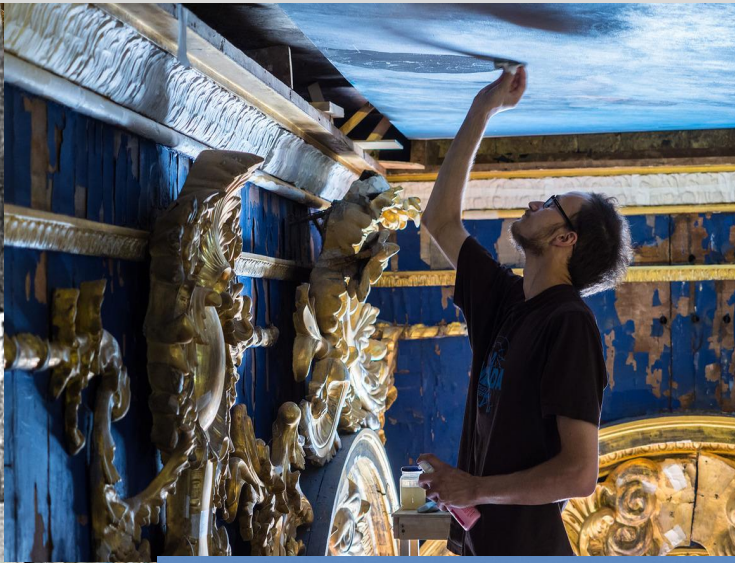




11.02.2022

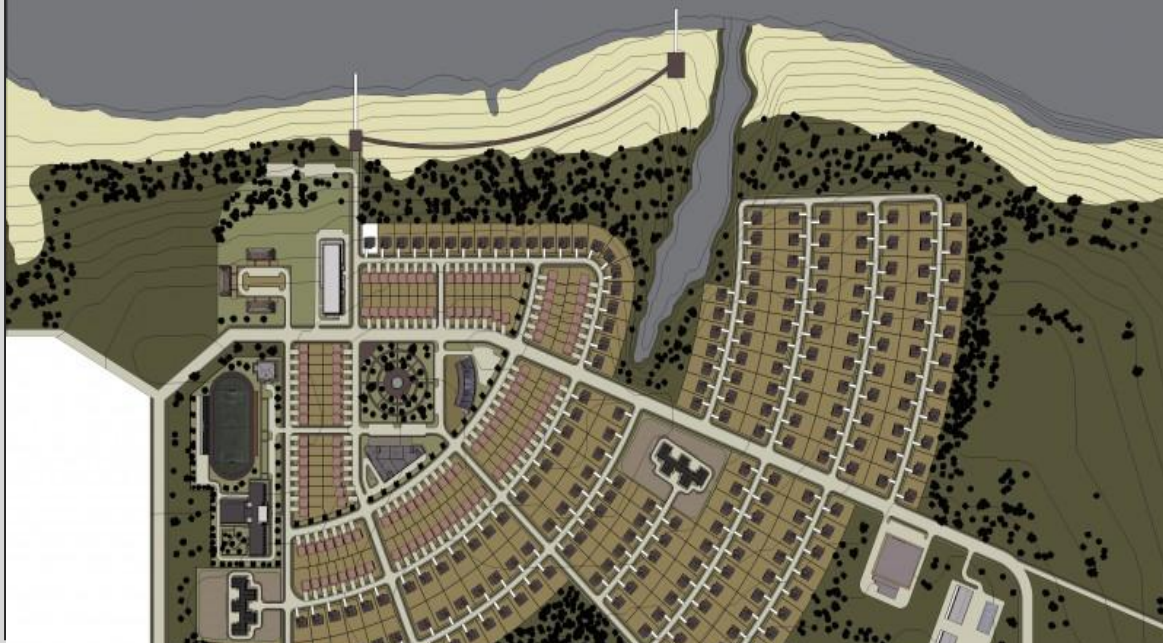
Архитектор-реставратор занимается восстановлением памятников архитектуры: изучает архивные материалы, составляет проект, воссоздающий общий вид здания; принимает участие в самих реставрационных работах; участвует в решении вопроса об использовании отреставрированного здания.





11.02.2022

АРХИТЕКТОР ЖИЛЬЯ И ОБЩЕСТВЕННЫХ ЗДАНИЙ



Обязанности архитектора

- разрабатывать макеты предприятий, ландшафтных панорам и строений, генеральные планы, проектные предложения.
- разрабатывать необходимую рабочую документацию, выполнять все технические условия при проектировании того или иного объекта.
- участвовать в проведении всевозможных исследований и поиске наиболее удобных решений.
- Так же архитектор должен следить за расходом ресурсов , чтобы сделать процесс строительства более экономным.

11.02.2022

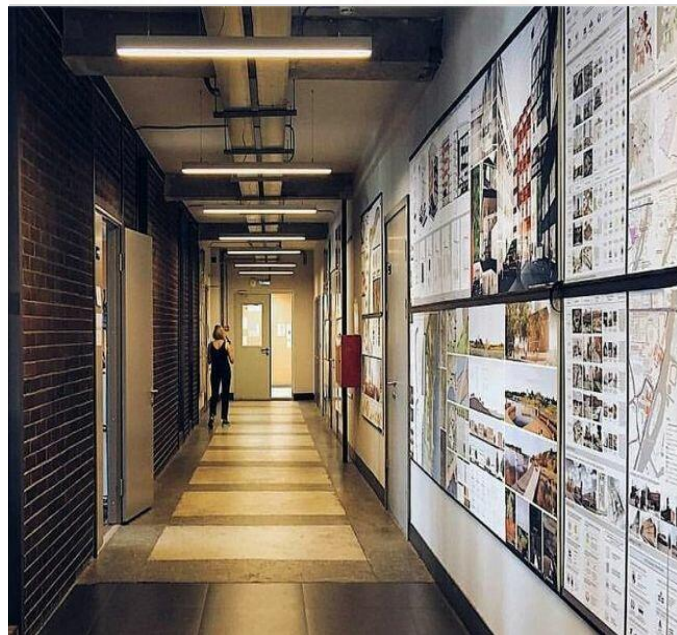
АРХИТЕКТУРНЫЕ ИНСТИТУТЫ

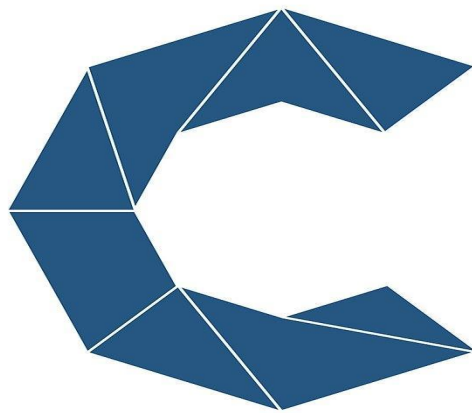
САНКТ - ПЕТЕРБУРГСКИЙ ГОСУДАРСТВЕННЫЙ АРХИТЕКТУРНО-СТРОИТЕЛЬНЫЙ УНИВЕРСИТЕТ



СПбГАСУ

1832





НАЦИОНАЛЬНЫЙ ИССЛЕДОВАТЕЛЬСКИЙ
МОСКОВСКИЙ ГОСУДАРСТВЕННЫЙ
**СТРОИТЕЛЬНЫЙ
УНИВЕРСИТЕТ**

МГАХИ



им. В.И.

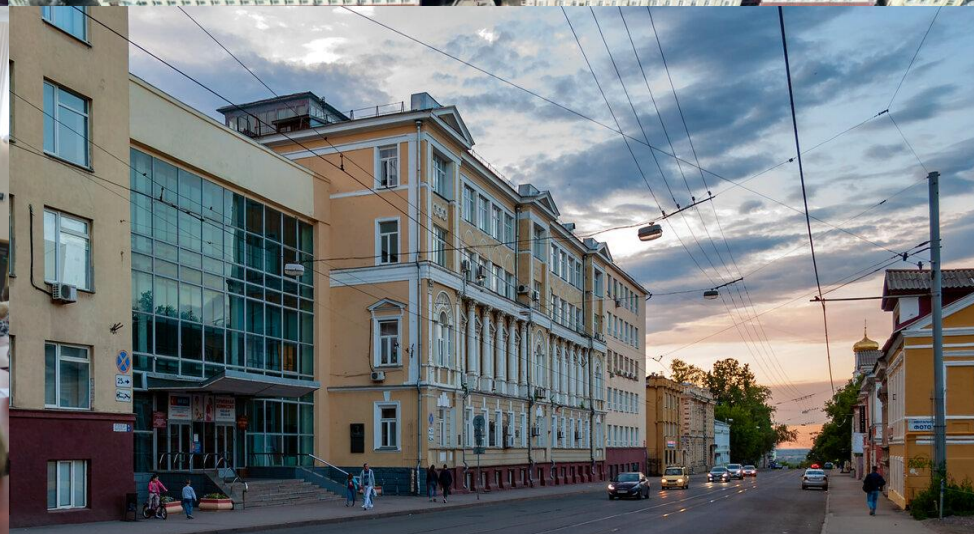
СУРИКОВА







ИИГАСУ



УНИВЕРСИТЕТ	ПРОХОДНОЙ БАЛЛ НА ПЛАТНОЕ ОБУЧЕНИЕ	ПРОХОДНОЙ БАЛЛ НА БЮДЖЕТ	СТОИМОСТЬ	ПРЕДМЕТЫ
Санкт-Петербургский государственный архитектурно-строительный университет	66 балла	78 балл	280 000 тысяч в год	Русский Язык и Математика. Внутренний экзамен в университете
Национальный исследовательский Московский государственный строительный университет	60 баллов	76 балл	280 000 тысяч в год	Русский Язык и Математика. Внутренний экзамен в университете
Московский государственный академический художественный институт имени В.И. Сурикова при Российской академии художеств	68 баллов	78 балл	270 000 тысяч в год	Русский Язык и Математика. Внутренний экзамен в университете



САНКТ - ПЕТЕРБУРГСКИЙ ГОСУДАРСТВЕННЫЙ
АРХИТЕКТУРНО-СТРОИТЕЛЬНЫЙ УНИВЕРСИТЕТ

ЭКЗАМЕНЫ **ЕГЭ:**
русский **язык,**
математика (профиль)

СПЕЦИАЛЬНОСТЬ

ВСТУПИТЕЛЬНЫЕ ЭКЗАМЕНЫ

АРХИТЕКТУРА

РЕКОНСТРУКЦИЯ И РЕСТАВРАЦИЯ
АРХИТЕКТУРНОГО НАСЛЕДИЯ

ДИЗАЙН АРХИТЕКТУРНОЙ СРЕДЫ

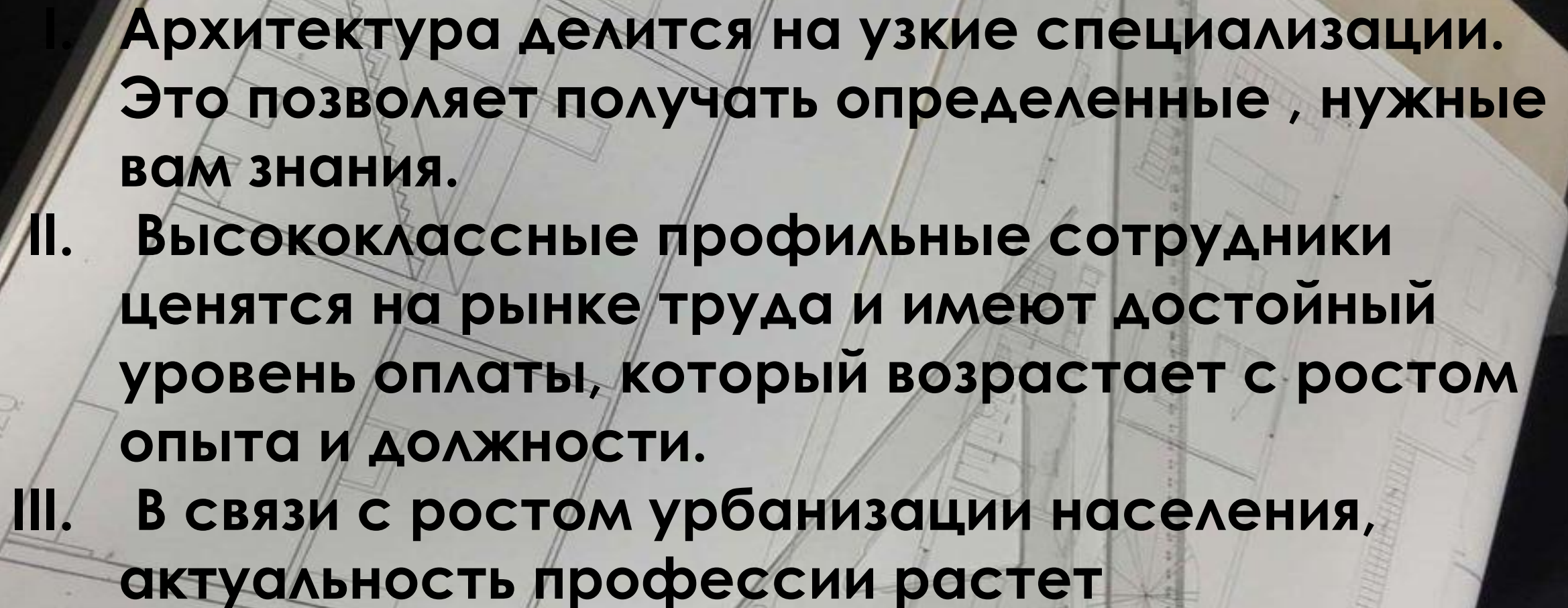
ГРАДОСТРОИТЕЛЬСТВО

1. РИСУНОК ФРАГМЕНТА ИНТЕРЬЕРА,
2. ОБЪЕМНАЯ АРХИТЕКТУРНАЯ КОМПОЗИЦИЯ
3. ИСТОРИЯ АРХИТЕКТУ

ОБУЧЕНИЕ: 4-5 лет (зависит от специальности)

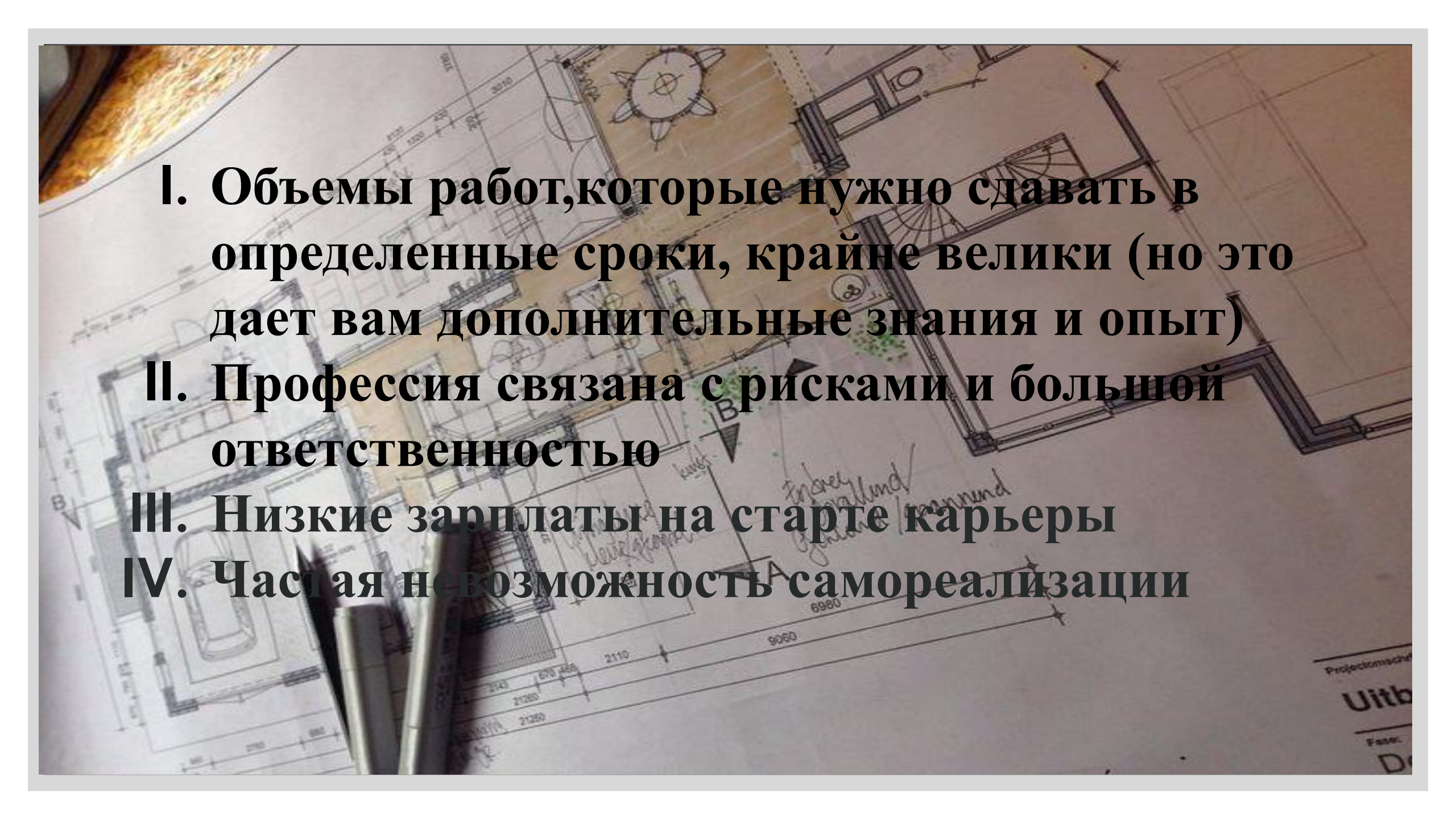
11.02.2022

ПЛЮСЫ В ПРОФЕССИИ АРХИТЕКТОРА

- 
- I. Архитектура делится на узкие специализации. Это позволяет получать определенные , нужные вам знания.**
 - II. Высококласные профильные сотрудники ценятся на рынке труда и имеют достойный уровень оплаты, который возрастает с ростом опыта и должности.**
 - III. В связи с ростом урбанизации населения, актуальность профессии растет**

11.02.2022

МИНУСЫ

- 
- The background of the image is a detailed architectural floor plan. It features various rooms, corridors, and structural elements. There are numerous dimension lines with numerical values such as 1500, 200, 3010, 2110, 9060, 2120, 690, 2120, and 6980. A compass rose is visible in the upper left quadrant. Handwritten notes in German, including 'Fenster', 'Tür', and 'Korridor', are scattered across the drawing. A pen and a pencil are positioned in the lower-left foreground, partially overlapping the drawing. The text is overlaid on the drawing in a bold, black, sans-serif font.
- I. Объемы работ, которые нужно сдавать в определенные сроки, крайне велики (но это дает вам дополнительные знания и опыт)**
 - II. Профессия связана с рисками и большой ответственностью**
 - III. Низкие зарплаты на старте карьеры**
 - IV. Частая невозможность самореализации**



**СПАСИБО ЗА
ВНИМАНИЕ!**

