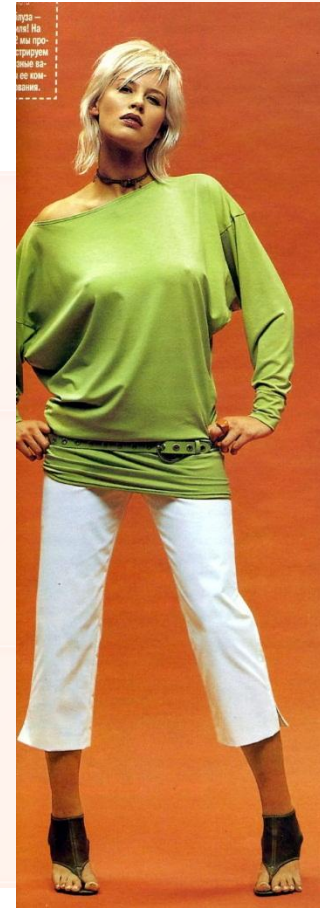
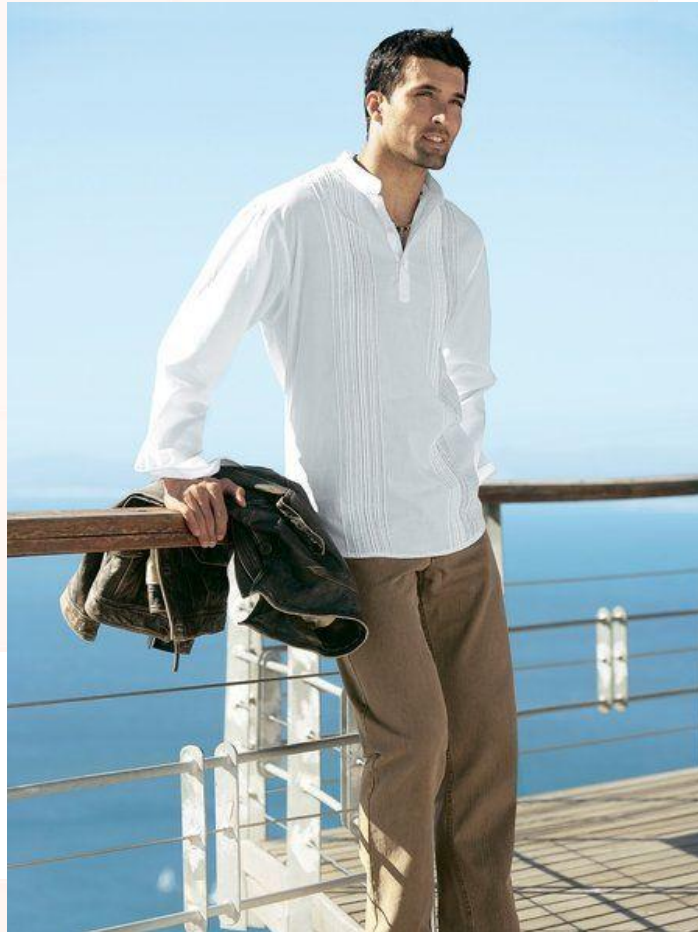




МОДЕЛИРОВАНИЕ НОЧНОЙ СОРОЧКИ С ЦЕЛЬНОКРОЕННЫМ РУКАВОМ



Современная одежда с цельнокроеным рукавом







Ночная сорочка

Требования, предъявляемые к ночной сорочке

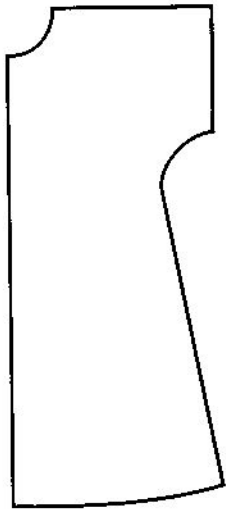
- Гигиенические: должна обеспечивать нормальную жизнедеятельность организма, не вредить здоровью.
- Эксплуатационные: удобная в носке, достаточно прочная.
- Эстетические: красивая, оригинальная.
- Экономические: недорогая и доступная

Ткань для ночной сорочки



Модели сорочек





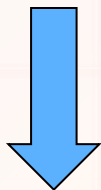
По одной и той же выкройке можно сшить изделия разных фасонов. Для этого необходимо промоделировать его.

Моделирование - (от слова «модель» т.е образец) – это создание модели по эскизам.

Существует два этапа моделирования.

Этапы моделирования

- **Художественное моделирование** – изменение внешнего вида изделия с применением различных видов декоративной отделки.

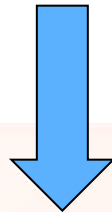


- **Художник-модельер**



Этапы моделирования

- **Техническое моделирование** – изменение чертежа выкройки в соответствии с выбранной моделью.

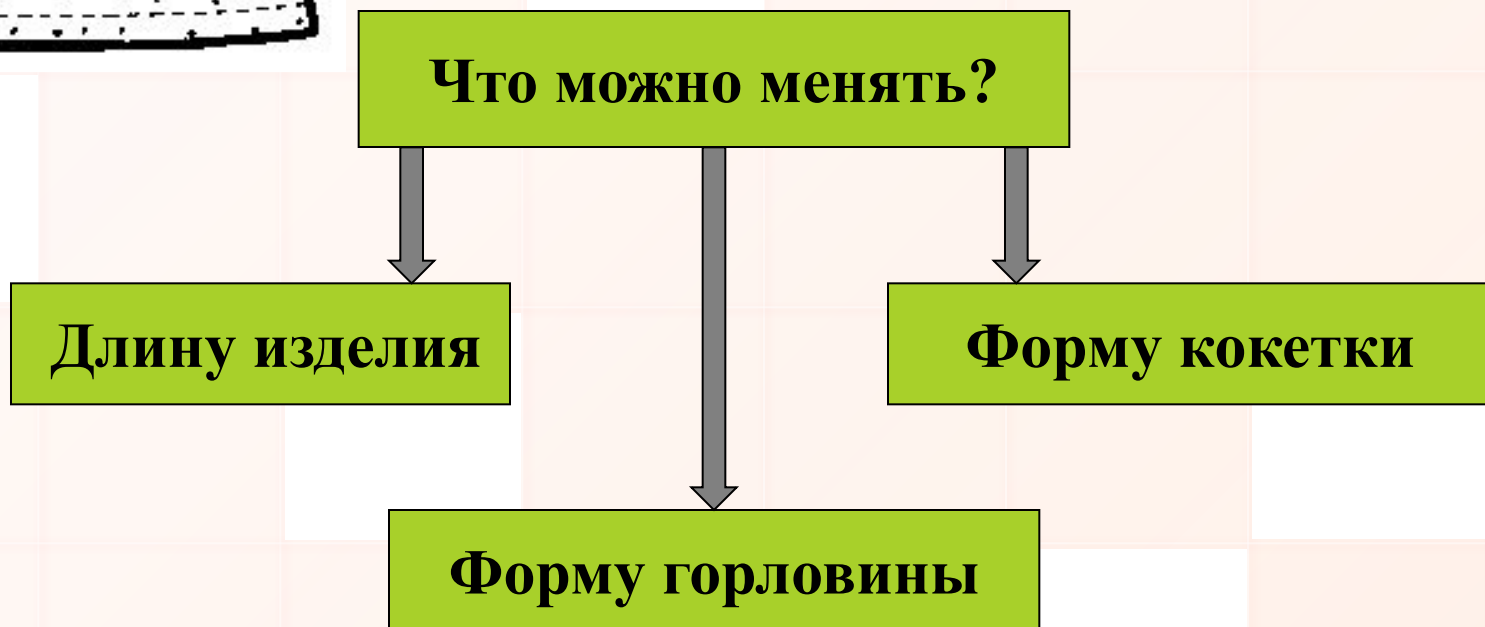


Инженер-конструктор





**Вот так будет
выглядеть ваша
ночная сорочка
если её не модели-
ровать.**



Домашнее задание:

- Выписать термины из презентации в тетрадь (моделирование, техническое моделирование, художественное моделирование)