

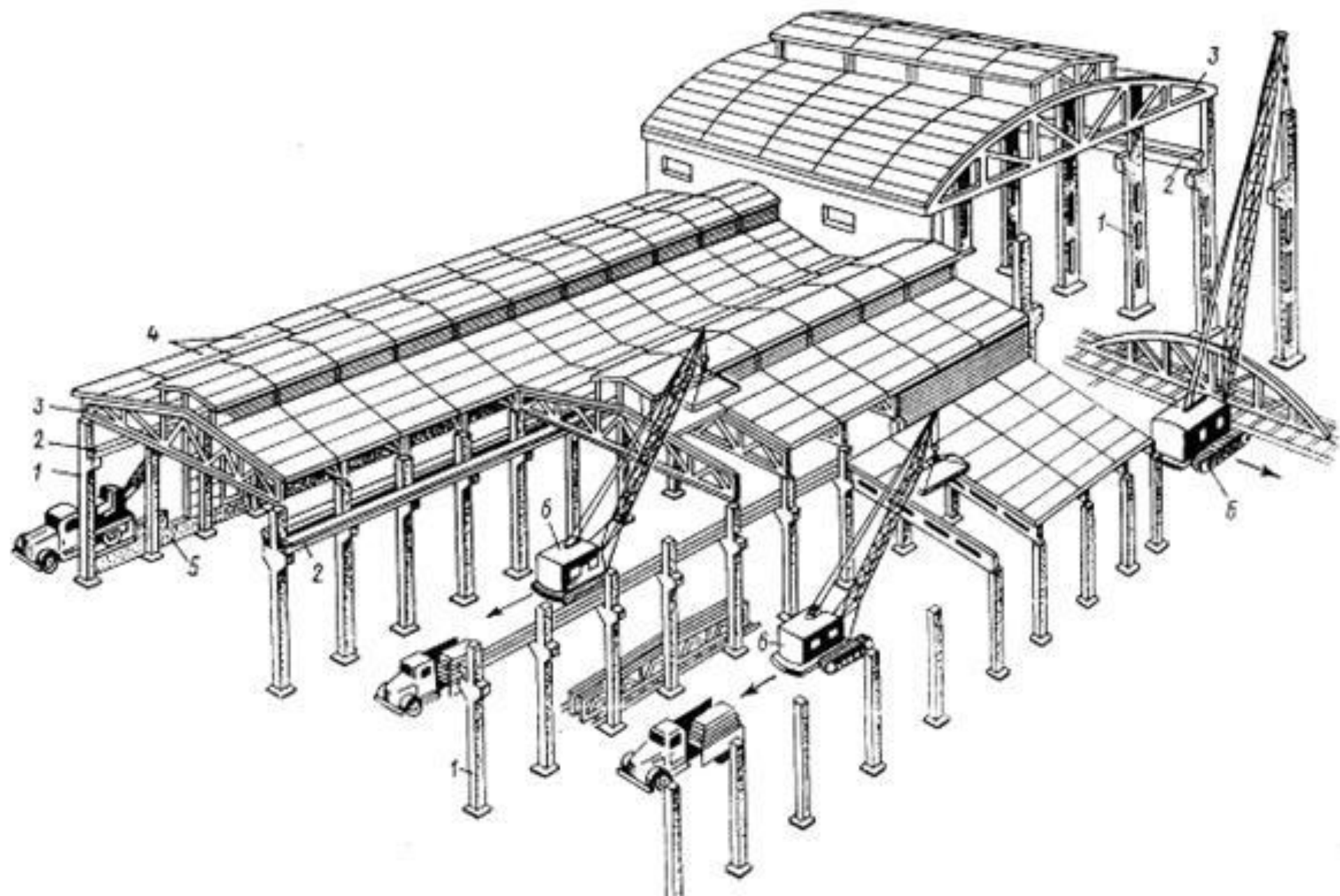
ИЗМЕНЕНИЕ ТЕХНИЧЕСКИХ УСЛОВИЙ

**МОНТАЖ**

**КОНСТРУКЦИЙ**

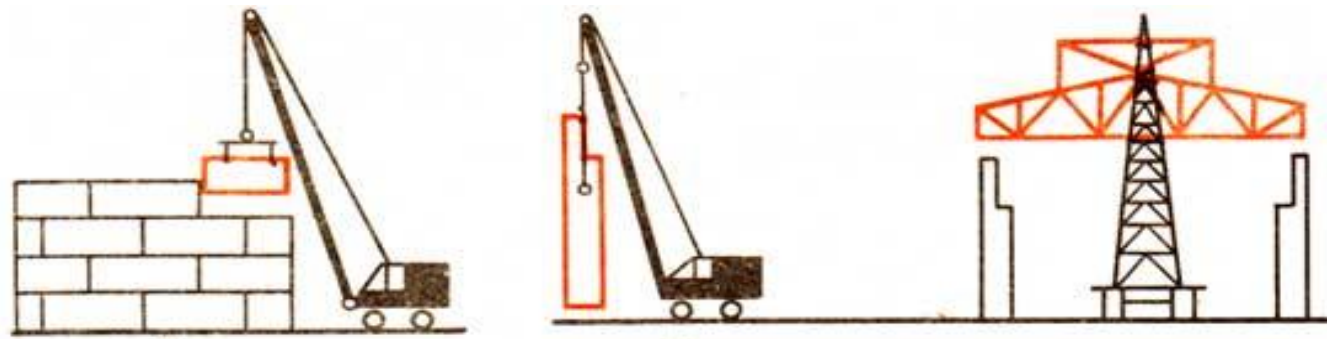
**ПОКРЫТИЙ**

**ПРОМЗДАНИЙ**



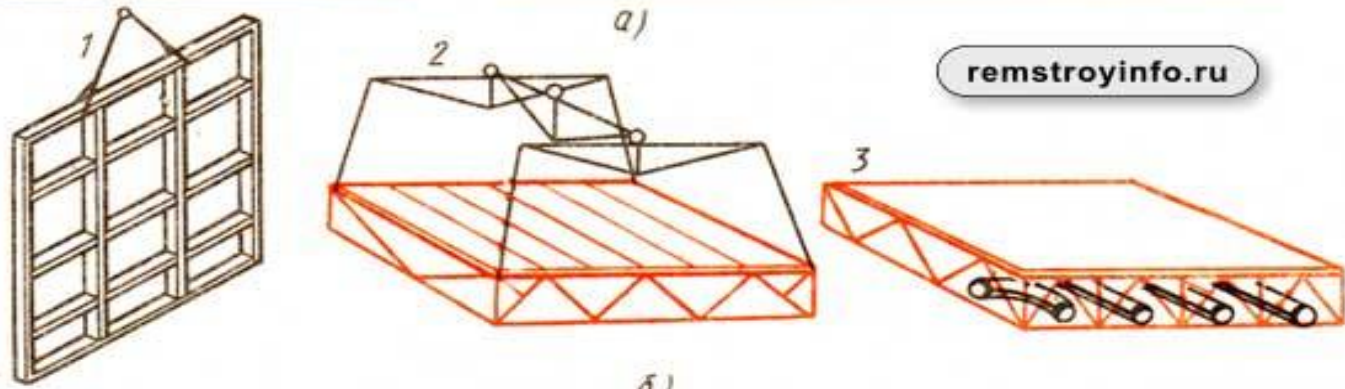




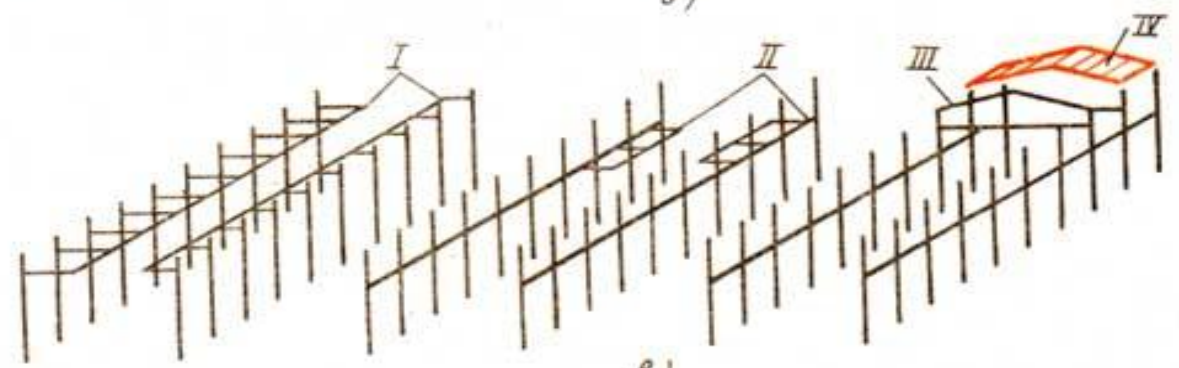


a)

remstroyinfo.ru



b)

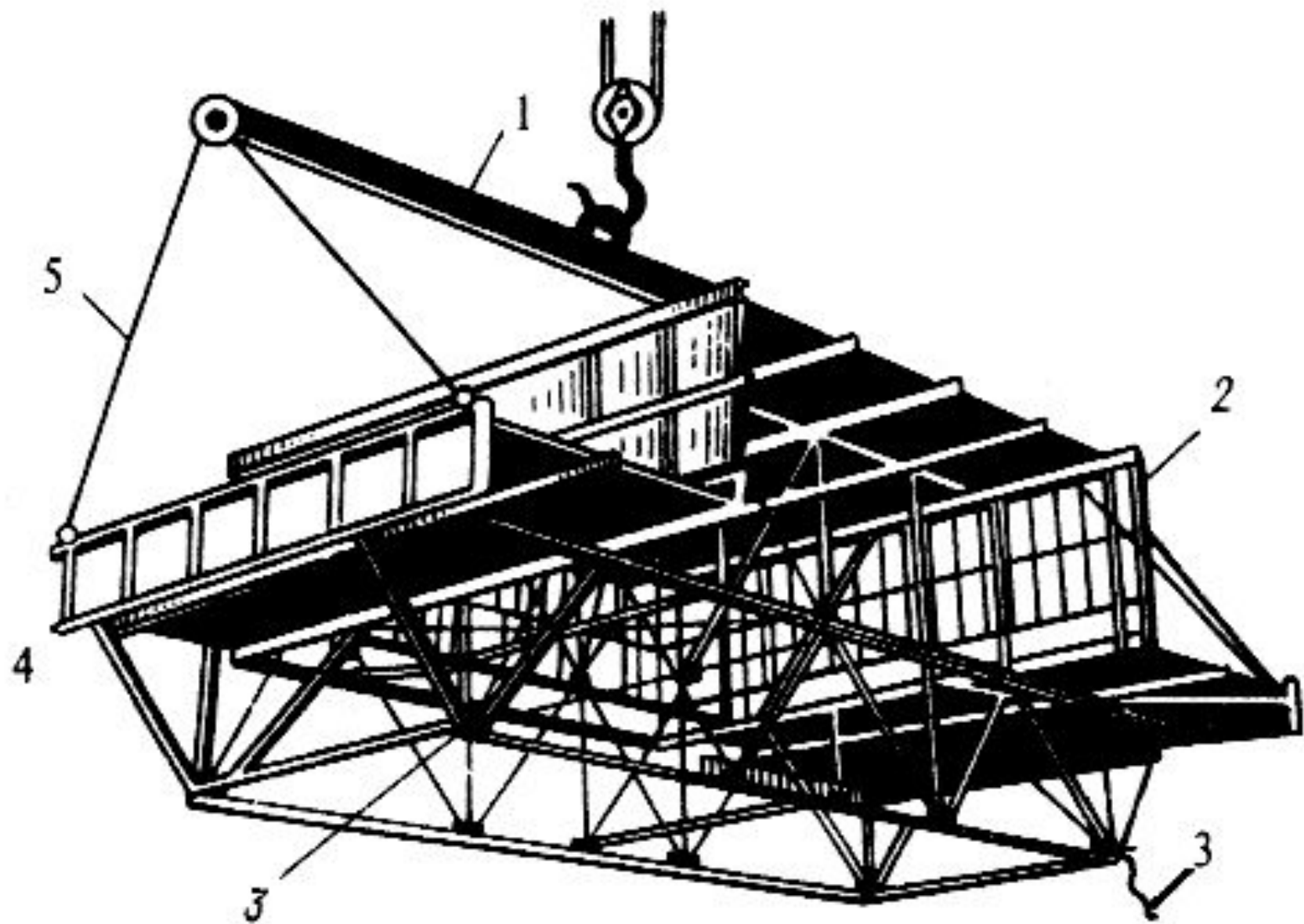


b)



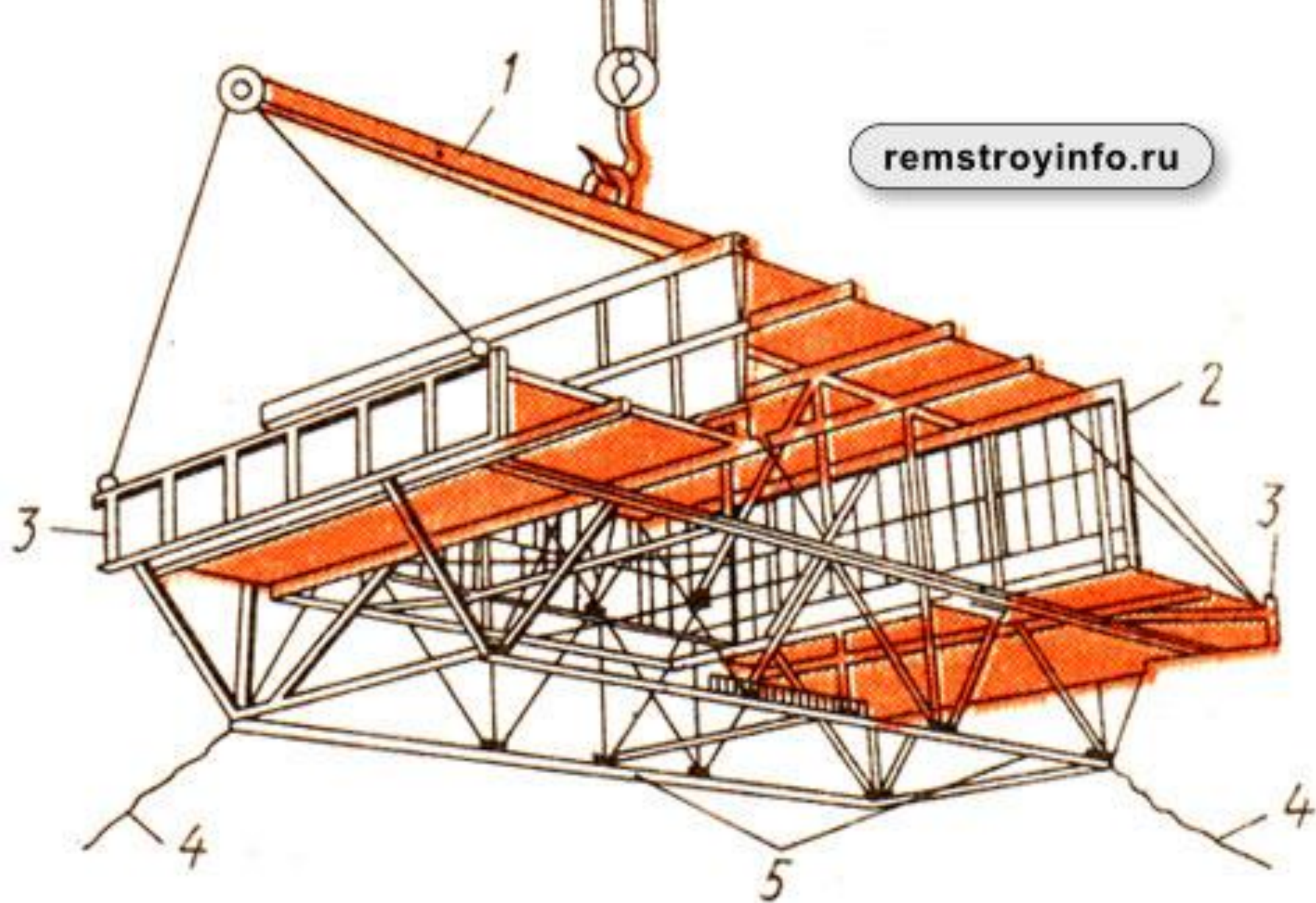
z)

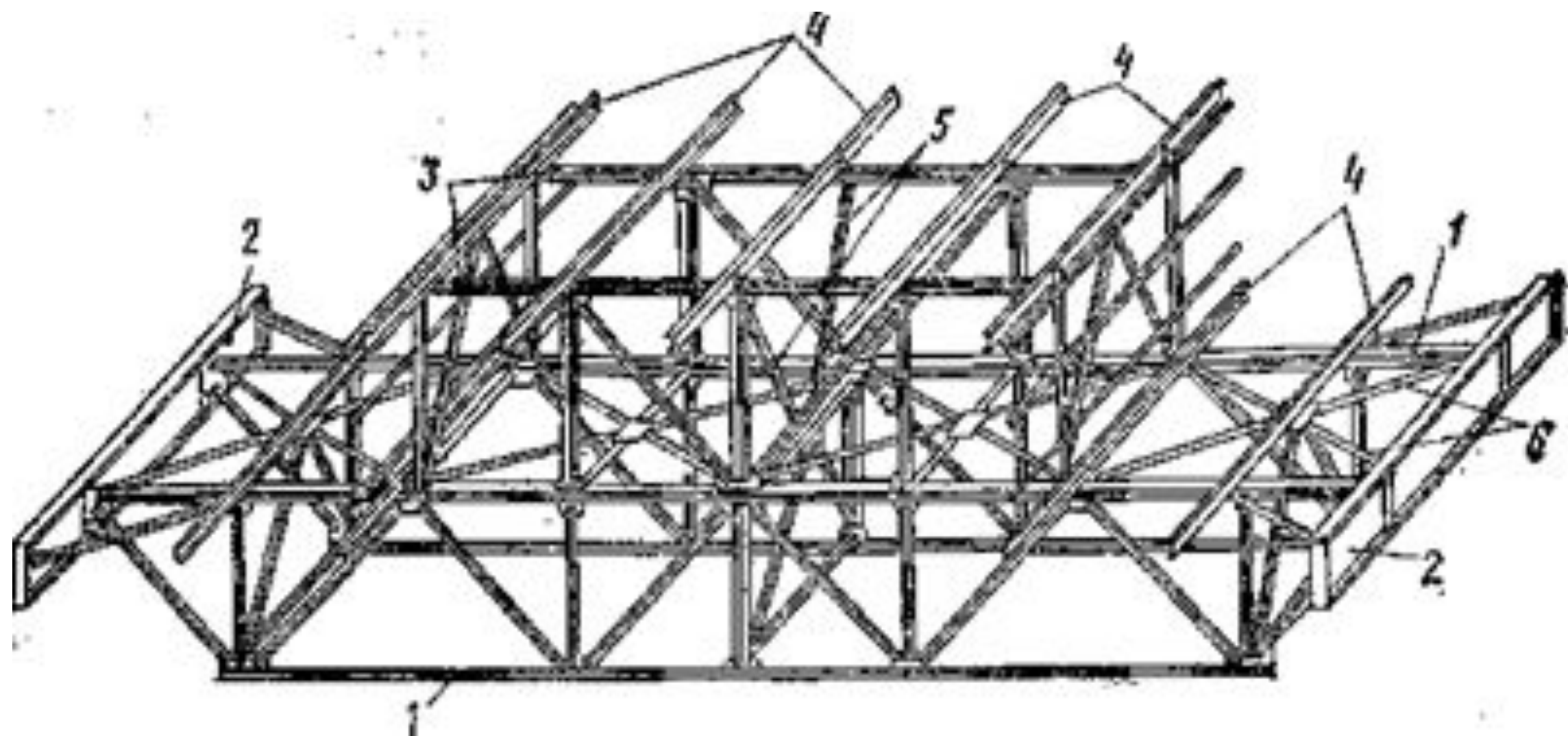
6)



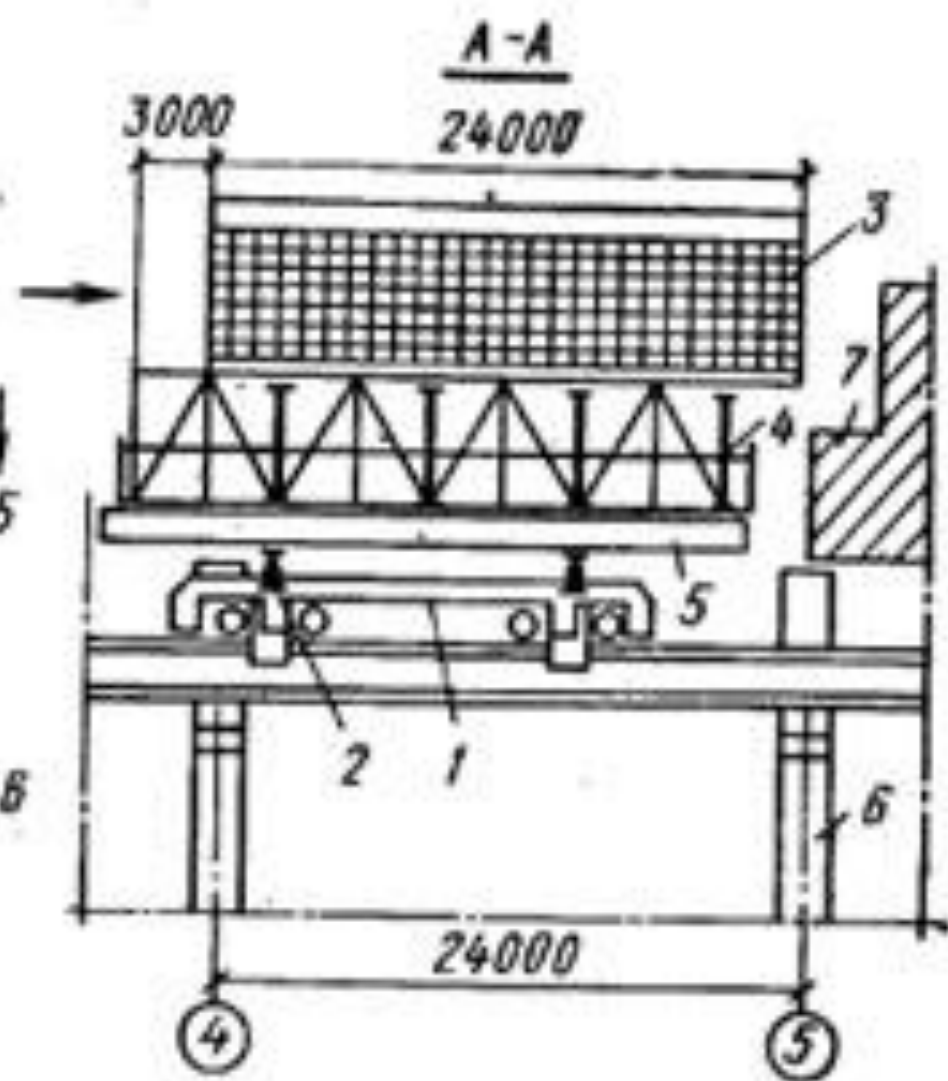
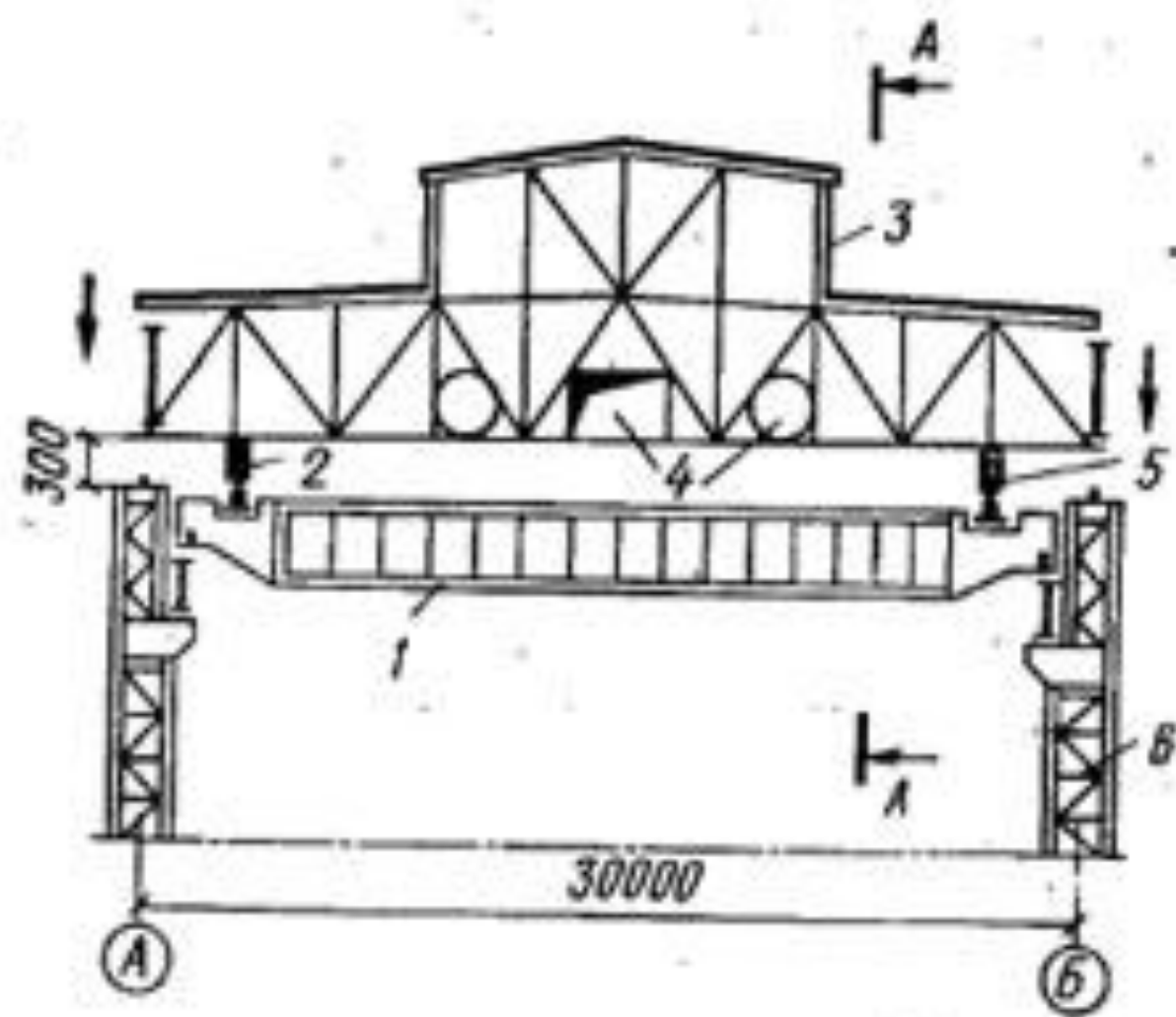
3

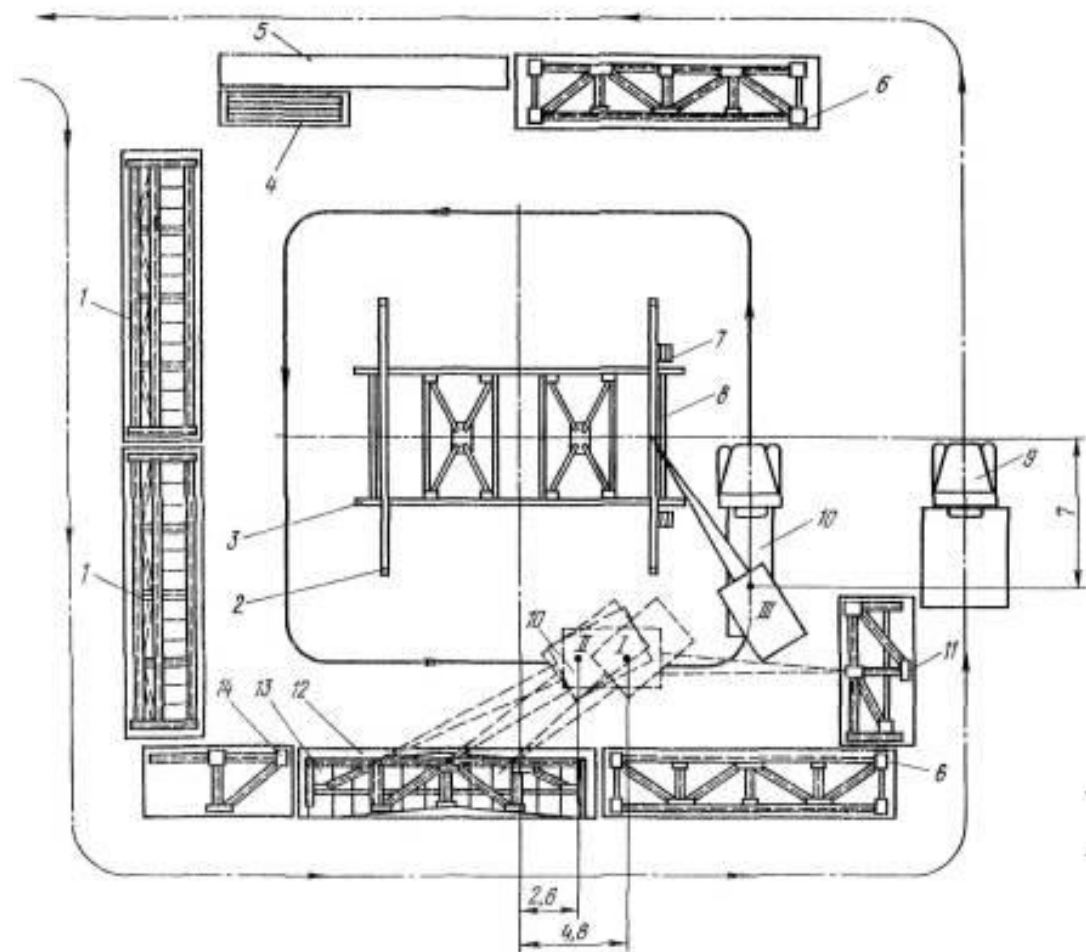
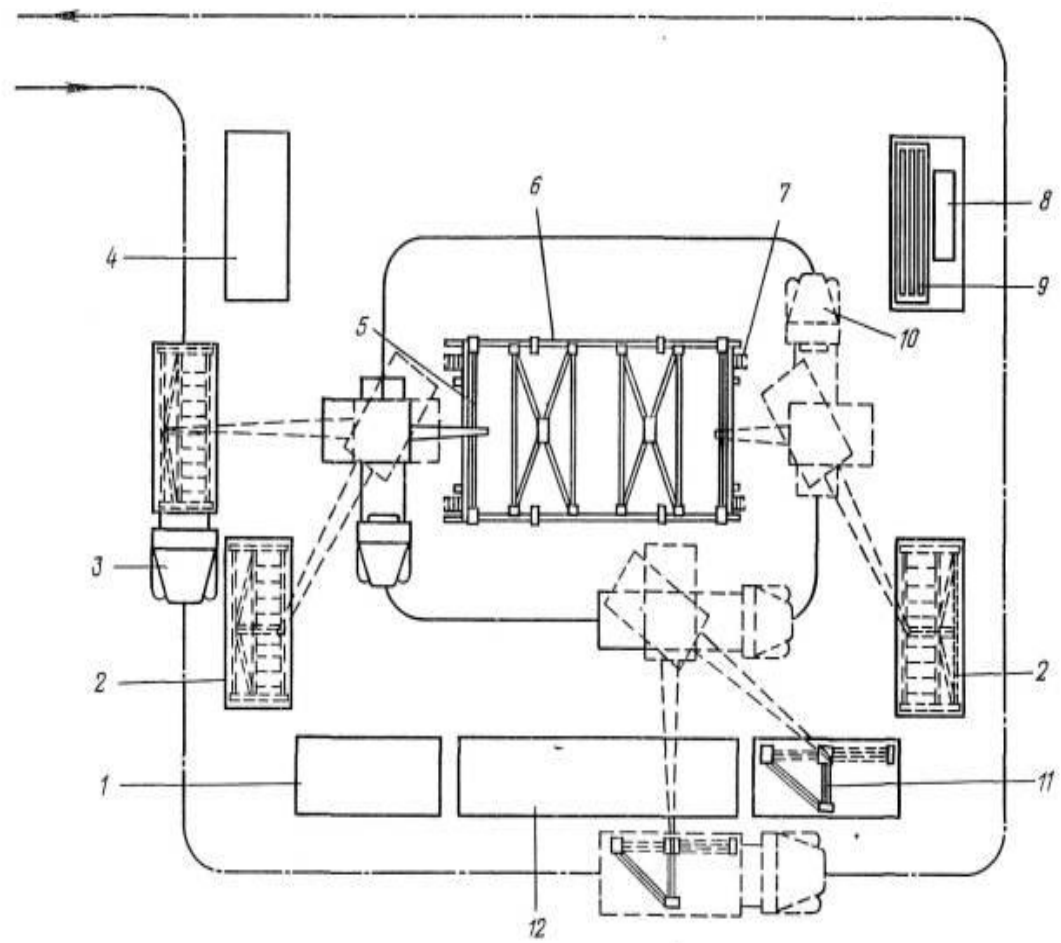
remstroyinfo.ru



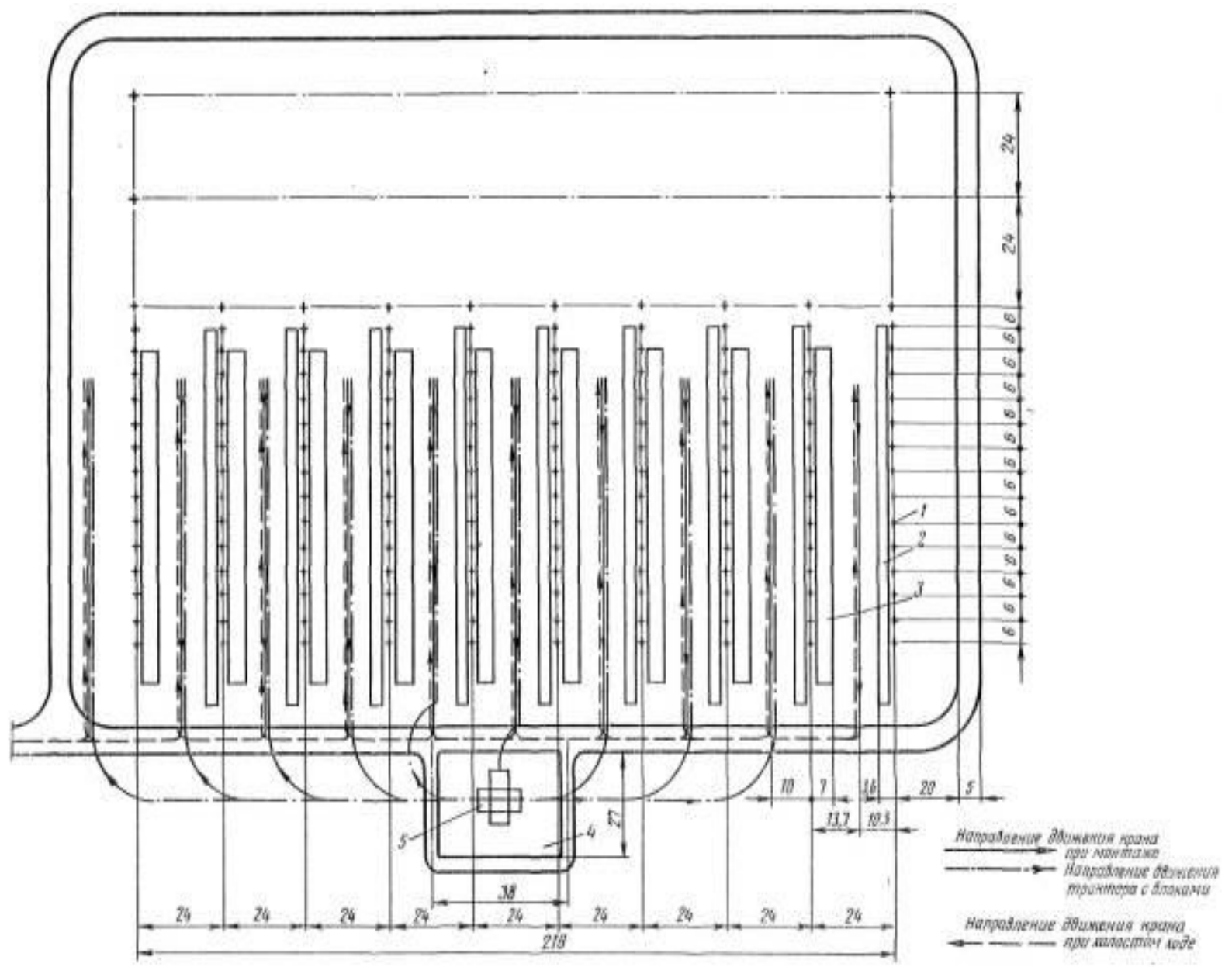




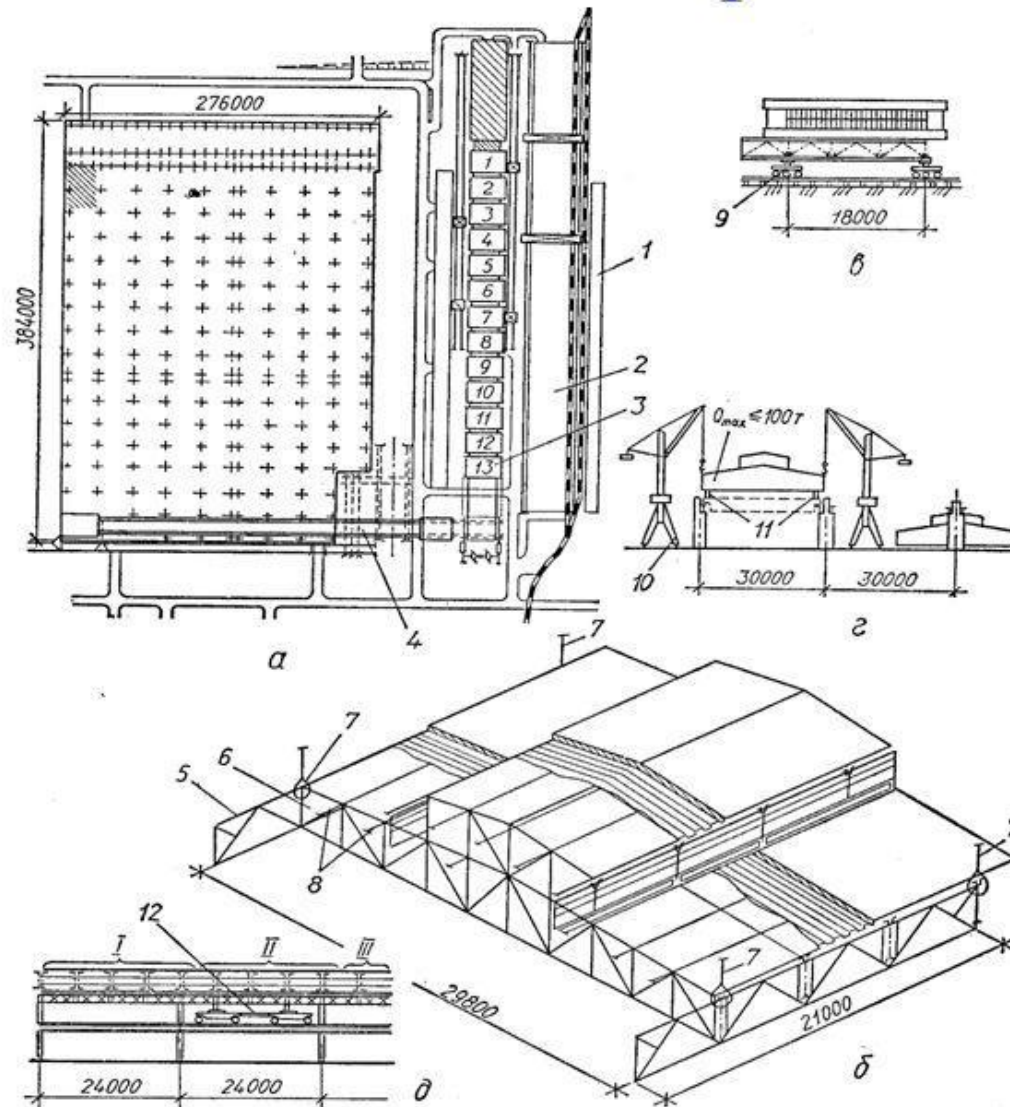




→ Hang  
 ↓ Обв  
 → Hang  
 ↑ mpa



# Конвейерная сборка и крупноблочный монтаж покрытий промзданий



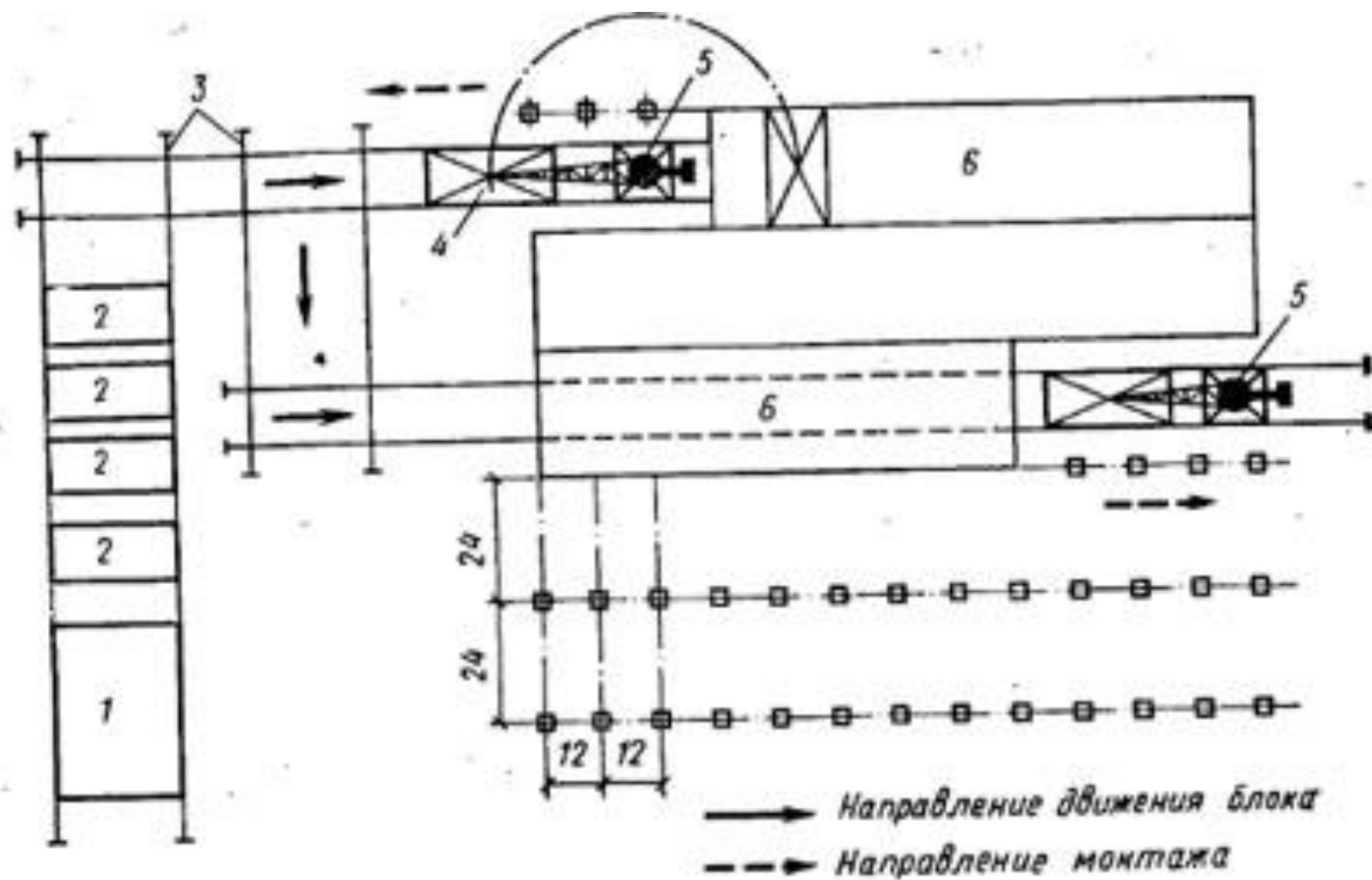
а – схема конвейера укрупнительной сборки и монтажа блоков покрытия;

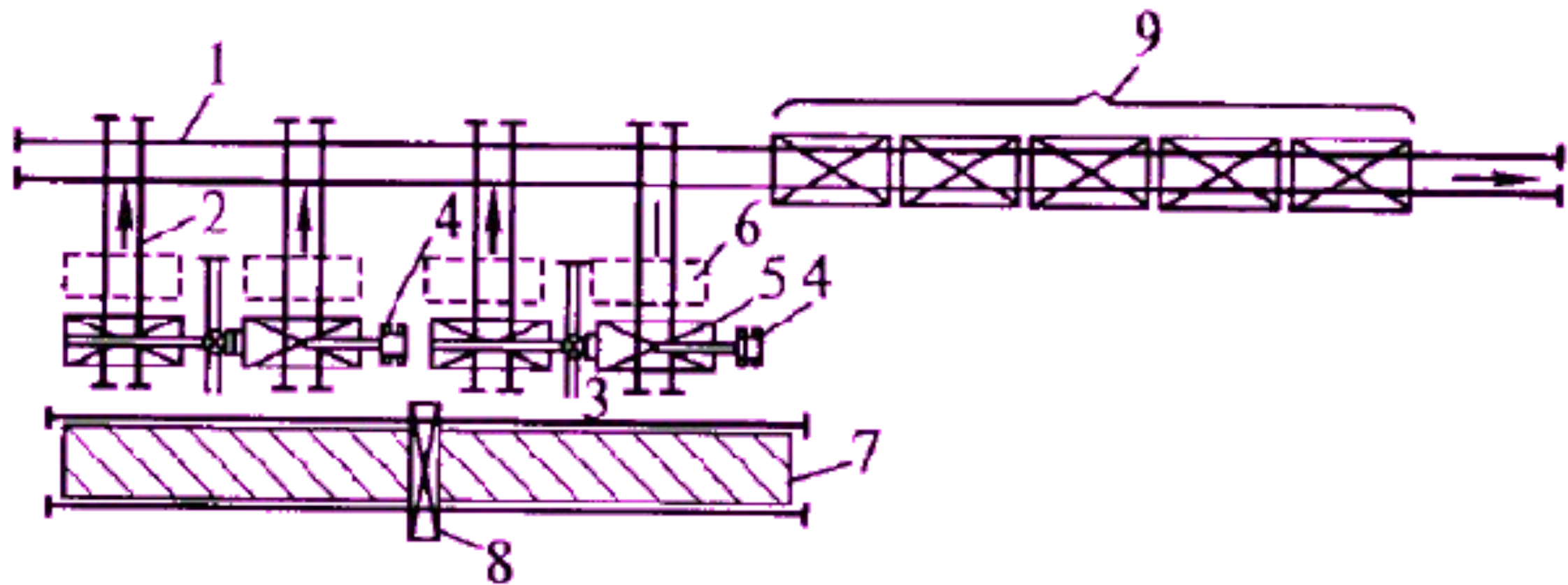
б – конструкция блока покрытия;

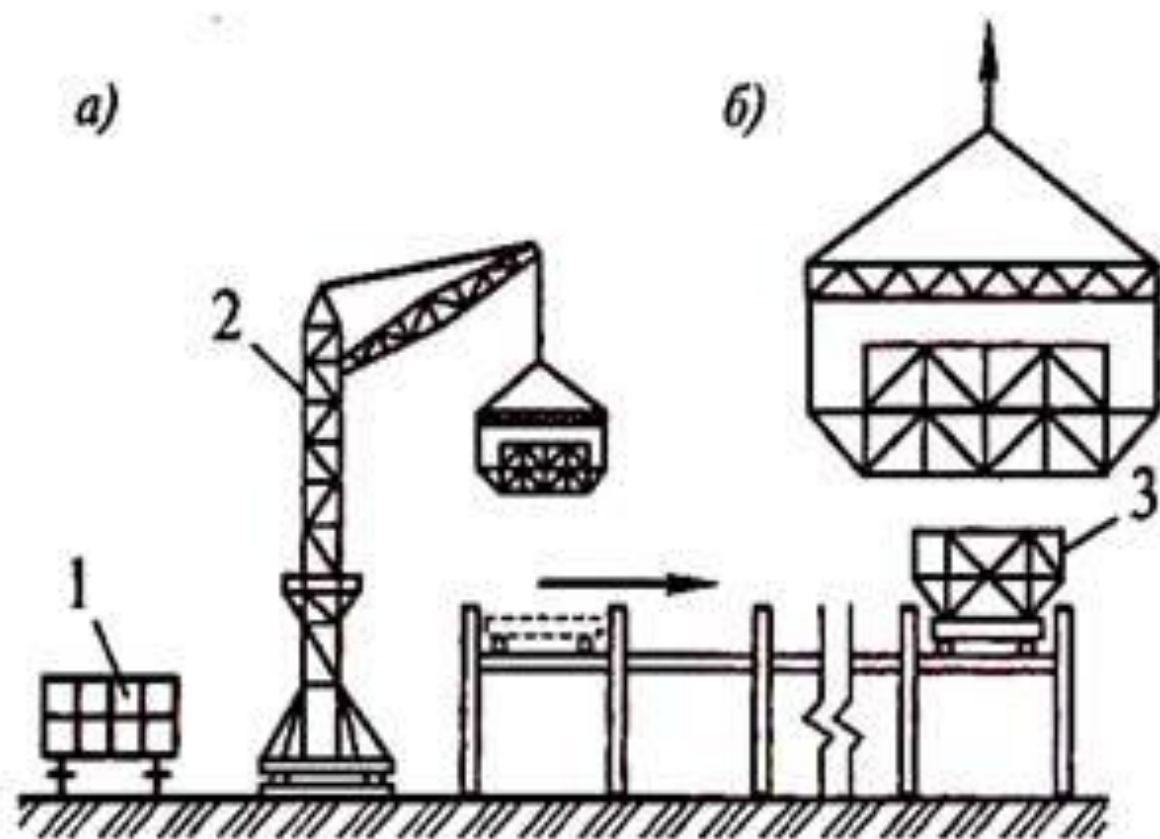
в – расположение блока на тележке;

г – подъем и размещение блока на установщике;

д – подача блоков к заданному месту.

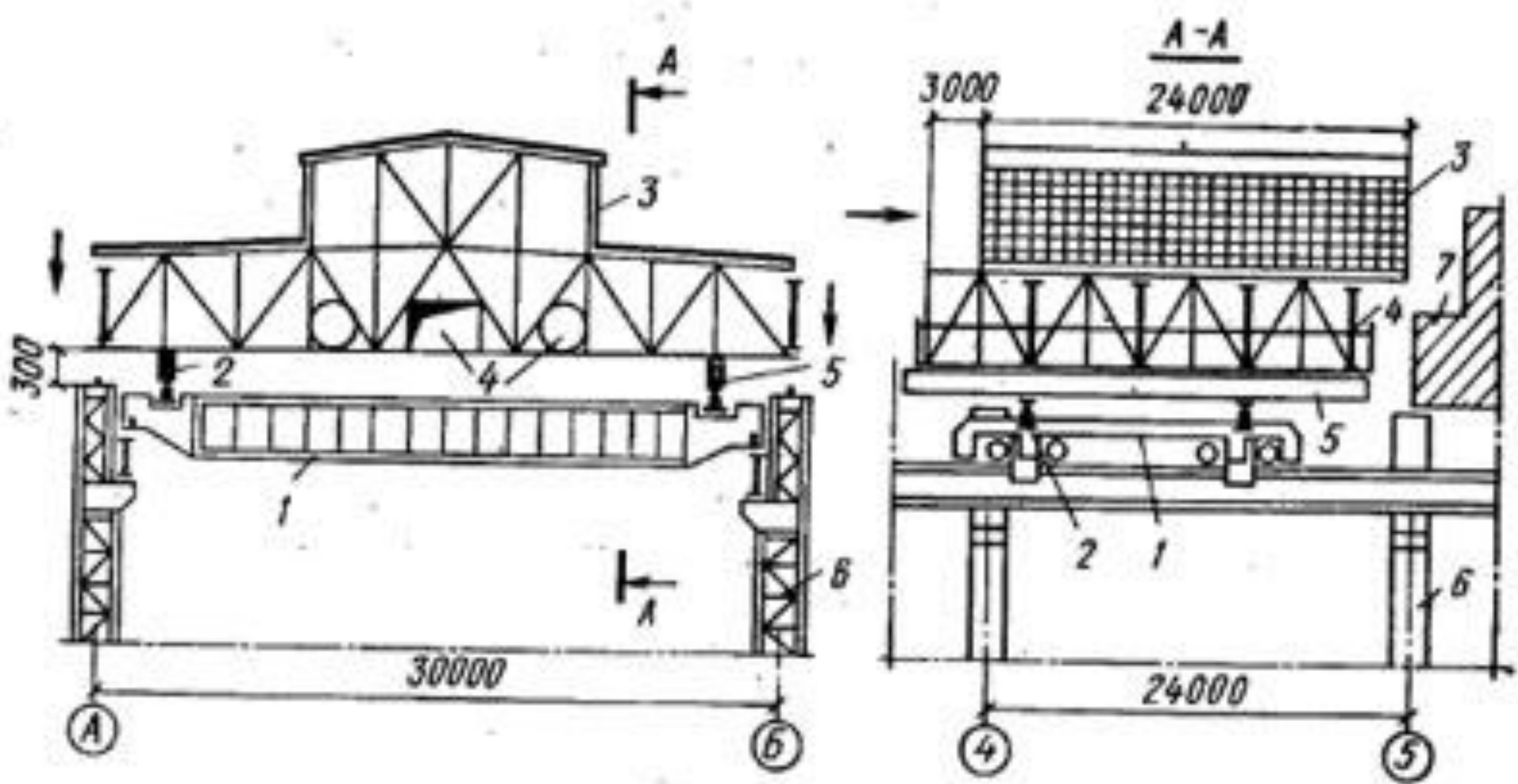






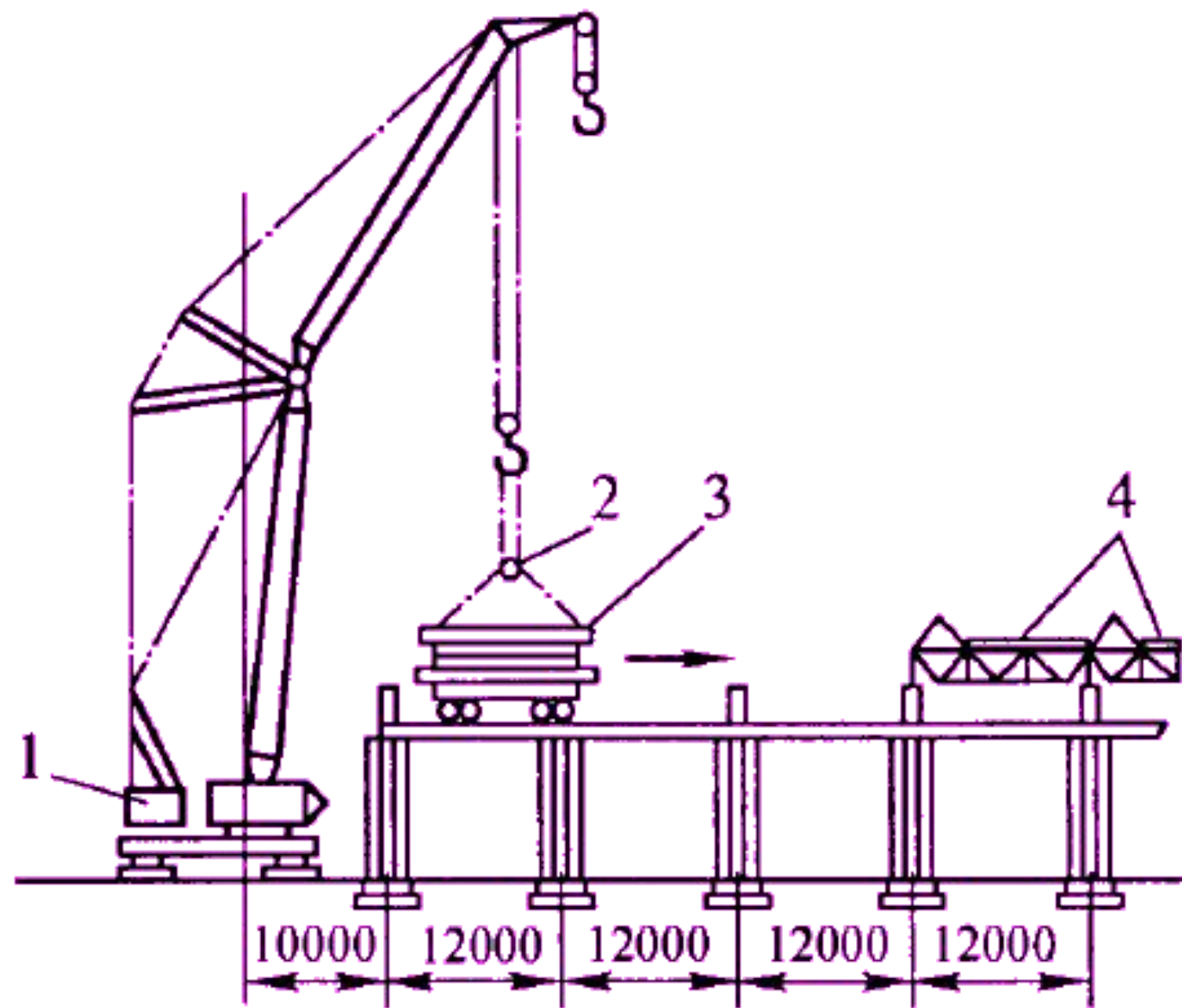
Р и с. 10.6. Схемы перемещения блоков покрытия с конвейера на установщик:

*a* — перемещение укрупненного блока с конвейера на низкий установщик; *б* — строповка блока; 1 — готовый блок покрытия перед подачей в зону установки; 2 — перестановка блока на установщик; 3 — перемещение блока вдоль пролета к месту установки

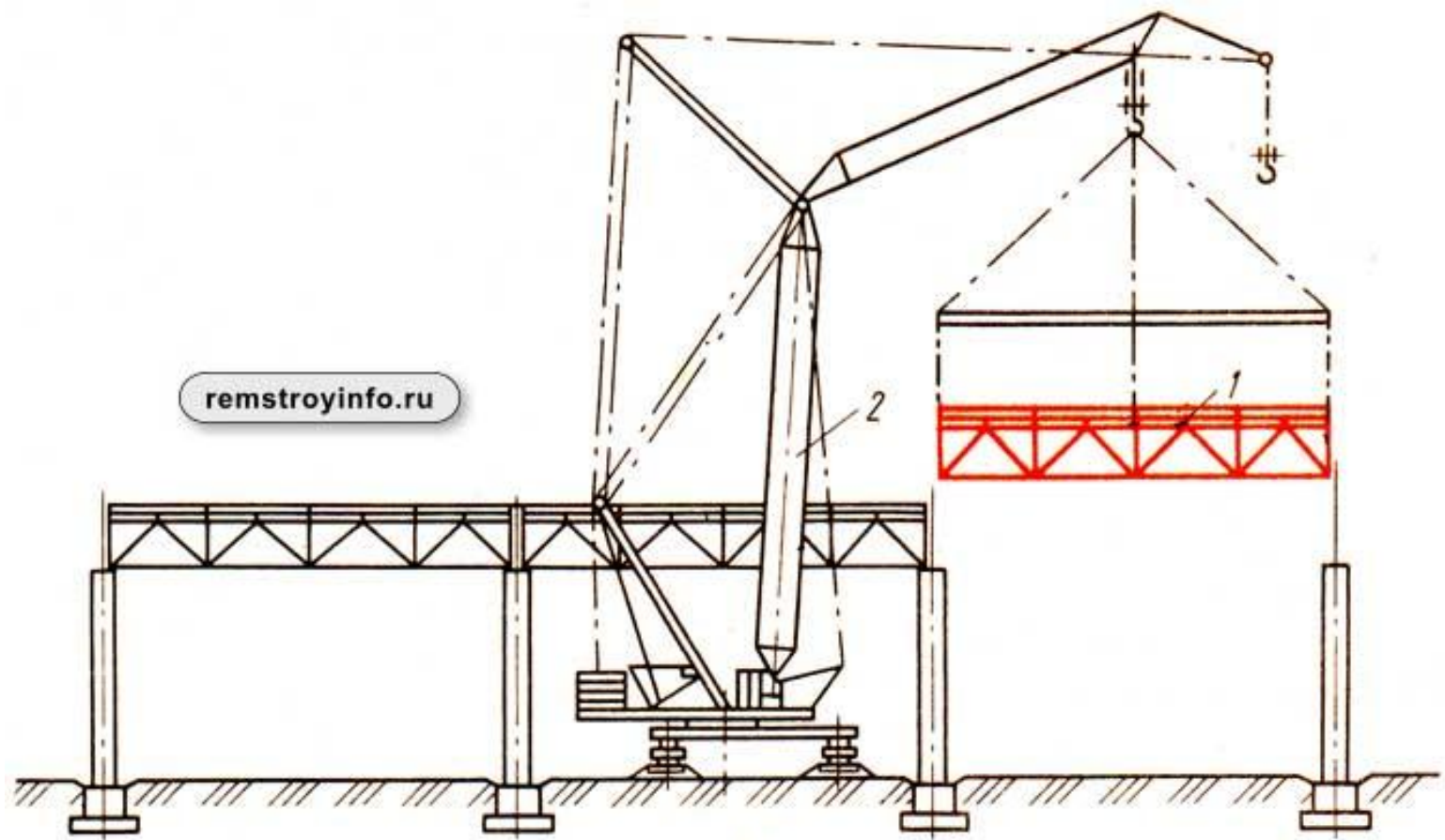


На строительстве КамАЗа этим методом было смонтировано 3340 блоков покрытий, общая масса которых превысила 120 тыс. т.





remstroyinfo.ru



a)

