

Ранний период  
эклeктики в  
Санкт-Петербурге

# Александр Павлович Брюллов (1798-1877)



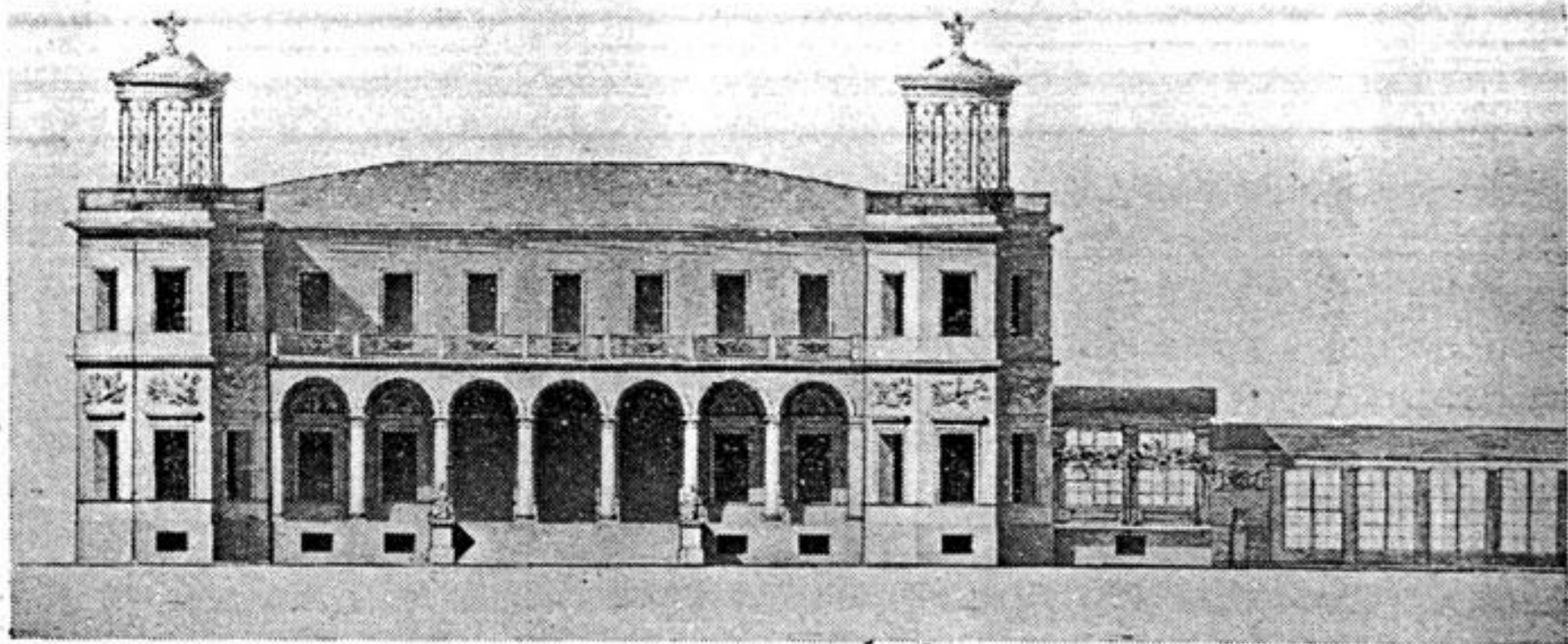
Автопортрет 1830 г.



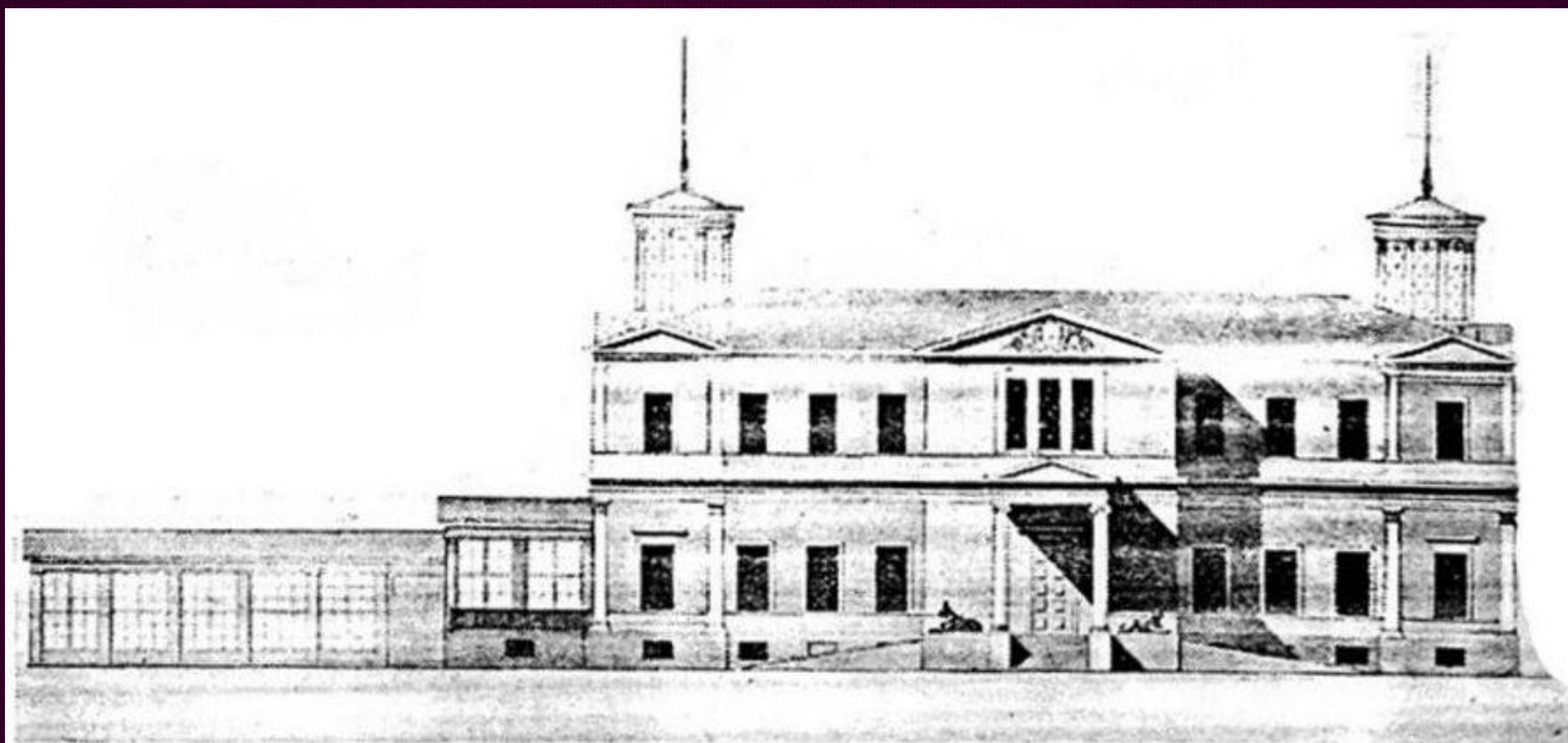
Дом Брюллова на Кадетской  
линии, 21. 1829 г.



Церковь Петра и Павла  
в Парголово. 1831 г.



А. Брюллов. Проект загородного дома Ю. П. Самойловой. Фасад со стороны сада  
1830.



Дом графини Ю.П. Самойловой в  
Графской Славянке. Фасад здания  
со стороны дороги



Гостиная в доме  
графини Ю.П. Самойловой



Интерьер дома  
графини Ю.П. Самойловой





Здание Градских присутственных мест  
в Кронштадте. 1834-1837 гг.



Михайловский театр. 1831-1833 гг.





Лютеранская церковь. 1833-1838 гг.



Демонтаж бассейна, 1994 г.



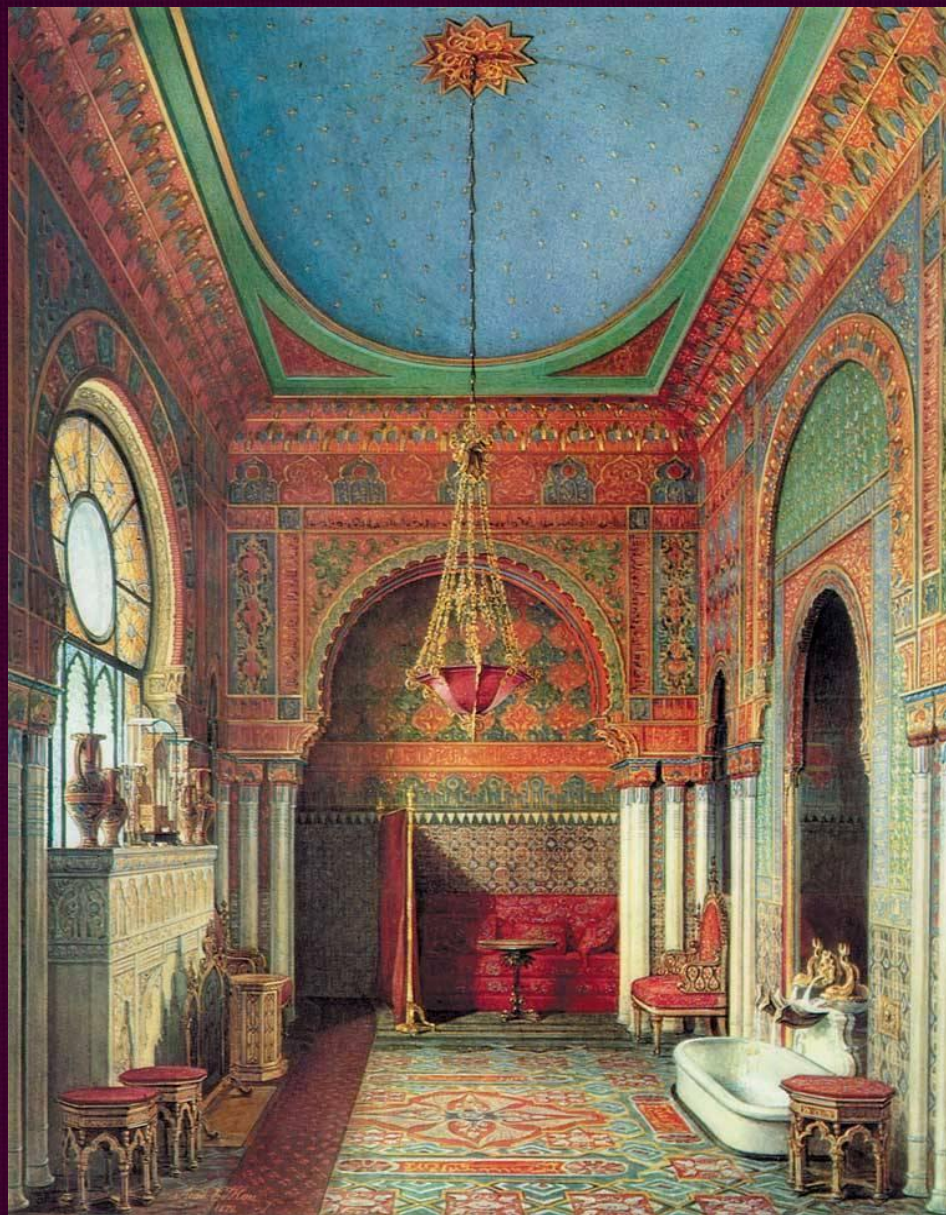
Пулковская обсерватория.  
1834-1839 гг.





Александровский зал Зимнего  
дворца





Ванная в Зимнем дворце в мавританском стиле



Караван-Сарай в Оренбурге. 1844 г.

# Андрей Иванович Штакеншнейдер (1802-1865)



Портрет кисти Гоха И.А. 1860 г.



Усадьба «Фалль»  
графа А. Х. Бенкендорфа под Ревелем.  
1827-1835 гг.



Мариинский дворец.  
1839—1844 гг.



Заседание Государственного совета  
в Мариинском дворце. 1908 г.



Царицын павильон.  
1842—1844 гг.









Ольгин павильон. 1846-1848 гг.



Николаевский дворец.  
1853-1861 гг.

# Николай Леонтьевич Бенуа (1813-1898)





Императорские конюшни.  
1848-1855 гг.





Фрейлинские корпуса. 1854 г.

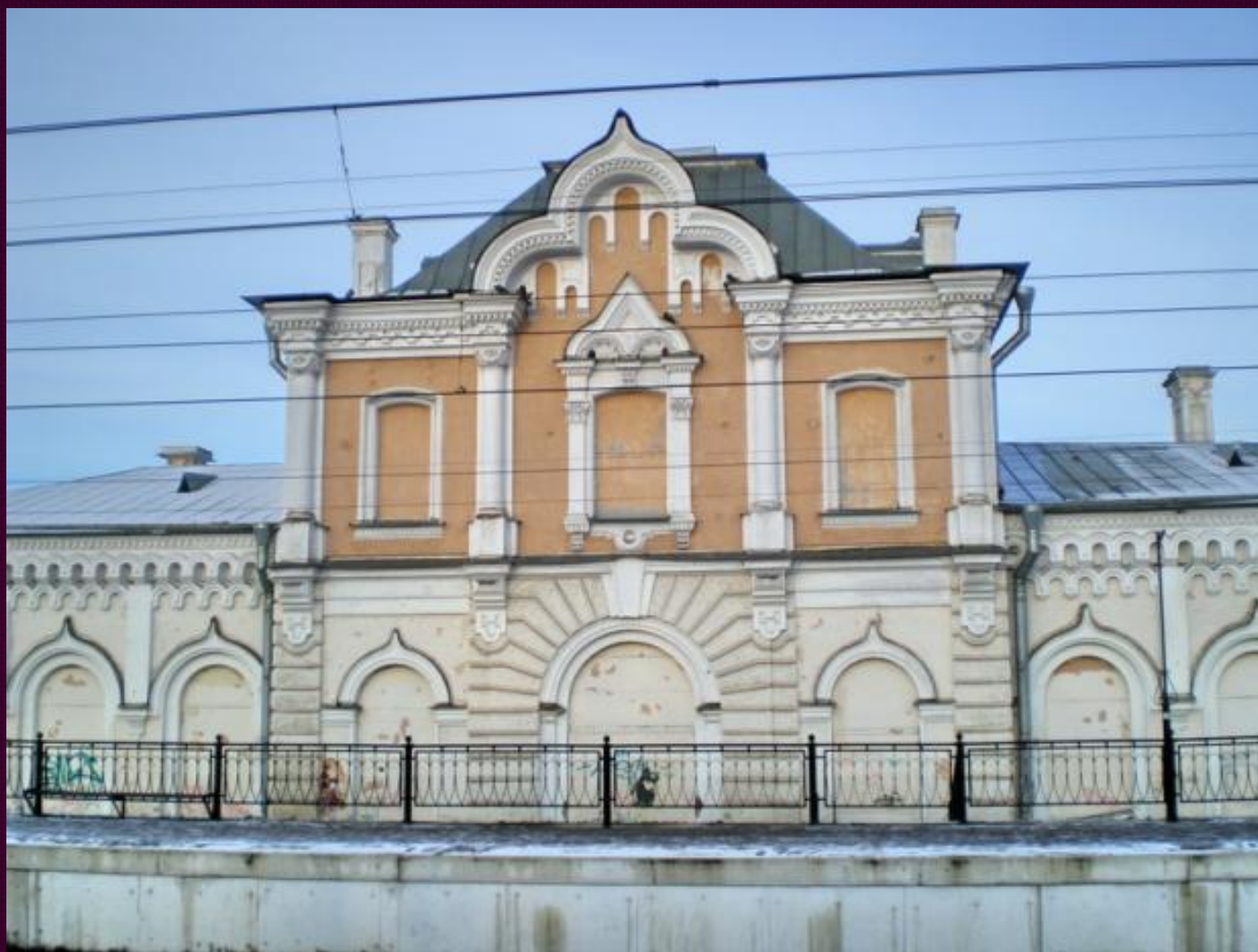


Здание железнодорожного вокзала  
станции Новый Петергоф.  
1855-1857 гг.





Здание железнодорожного вокзала  
станции Стрельна. 1854 — 1857 г.



Здание железнодорожного вокзала  
станции Сергиево. 1857 г.



Сергиево - Serguiero

Вокзалъ - La gare.