

“Малые” голландцы

Искусство Голландии в XVII веке

Голландия — это семь северных нидерландских провинций. почти 30 лет страна сражалась с Испанией за политическую и религиозную свободу и, в 1609 году, добилаь фактического признания полной независимости.

Особенностью голландской художественной культуры было преобладание живописи над другими видами искусства. По формату картины писали небольшими, рассчитанными на скромные по размеру дома. Отсюда и название голландской живописи — «малые голландцы».

Станковая живопись стала любимым искусством в Голландии, потому что отражала действительность. Получили распространение все жанры — пейзаж, натюрморт, портрет, бытовая сцена.

Франс Хальс

(между 1581 и 1585 - 1666 гг.)

Характерные черты:

1. Основоположник голландского реалистического портрета;
2. Подчёркивал детали и придавал живость моделям с помощью видимых мазков, линий и крупных цветовых пятен (эта техника стала пользоваться большой популярностью в XIX веке, особенно среди импрессионистов);
3. В портретах представлены все слои общества;
4. Расширил рамки портрета введением сюжетных элементов;
5. Добивался эмоциональной силы и жизненности характеристик портретируемых, передачи их неумемной энергии.



Офицеры стрелковой роты Святого Георгия.
Музей Франса Хальса, г. Харлем. 1616 г.



Портрет торговца рыбой
Корнелиса ван дер Морсха.
*Художественный музей
Института Карнеги, г.
Питтсбург. 1616 г.*



Весёлое общество.

Метрополитен-музей, г. Нью-Йорк.

Между 1616 и 1620 гг.



Семейный портрет
Исаака Массы и его
жены.

*Риксмусей, г.
Амстердам. Ок. 1622
г.*



Портрет Виллема Хейтхейссена.
*Старая пинакотека, г. Мюнхен. 1625 –
1630 гг.*



Банкет
офицеров
стрелковой
роты святого
Адриана.
*Музей Франса
Халса, г.
Харлем. 1627*
г.



Офицеры
стрелковой
роты Святого
Георгия.
Музей Франса
Халса, г.
Харлем. 1627 г.



Цыганка.

Лувр, г. Париж. 1628 – 1630

гг.



Стрелки стрелковой роты святого Адриана.
Музей Франса Халса, г. Харлем. 1633 г.



Портрет Яспера Схаде ван
Веструма.

Национальная галерея, г. Прага.

1645 г.



Групповой портрет регентш женского приюта для престарелых в Гарлеме. Музей Франса Халса, г. Харлем.
1644 г.



Групповой портрет регентов приюта для престарелых в Гарлеме. Музей Франса Халса, г. Харлем. 1644 г.

БЫТОВОЙ

жанр

Питер де Хох

(1629 - 1684 гг.)

Характерные черты:

1. Изображал сцены бюргерского быта (преимущественно хлопоты хозяйки дома);
2. В колорите преобладают тёплые золотистые тона, обогащенные пятнами чистого цвета;
3. В позднем творчестве нарастает стремление к внешней эффектности образов;
4. Необыкновенная прозрачность и выверенная геометрия великолепно обставленных комнат.



Визит.

Метрополитен-музей, г. Нью-Йорк. 1657 г.



Весёлые бражники.

Берлинская картинная галерея, г.

Берлин. 1658 г.



Дворик в Дельфте.
Национальная галерея, г. Лондон.
1658 г.



Хозяйка и служанка.
Эрмитаж, г. СПб. Ок. 1660 г.



**Материнские
обязанности.**
*Амстердамский музей,
г. Амстердам. 1660 г.*

Герард Терборх

(1617 - 1681 гг.)

Характерные черты:

1. Люди на картинах освещены обычно с одной стороны или находятся в скудно обставленных помещениях;
2. Атмосфера затаенности, приглушенности чувств, сдержанного лиризма, сочетаемая с артистизмом живописи;
3. В ранний период творчества писал сцены народного и военного быта, отмеченные мягкими светотеневыми эффектами;
4. В пору расцвета писал сцены из жизни богатых горожан, изображая немногочисленные фигуры в нарядных интерьерах.



Мюнстерский
мир.
*Национальная
галерея, г.
Лондон. 1648 г.*



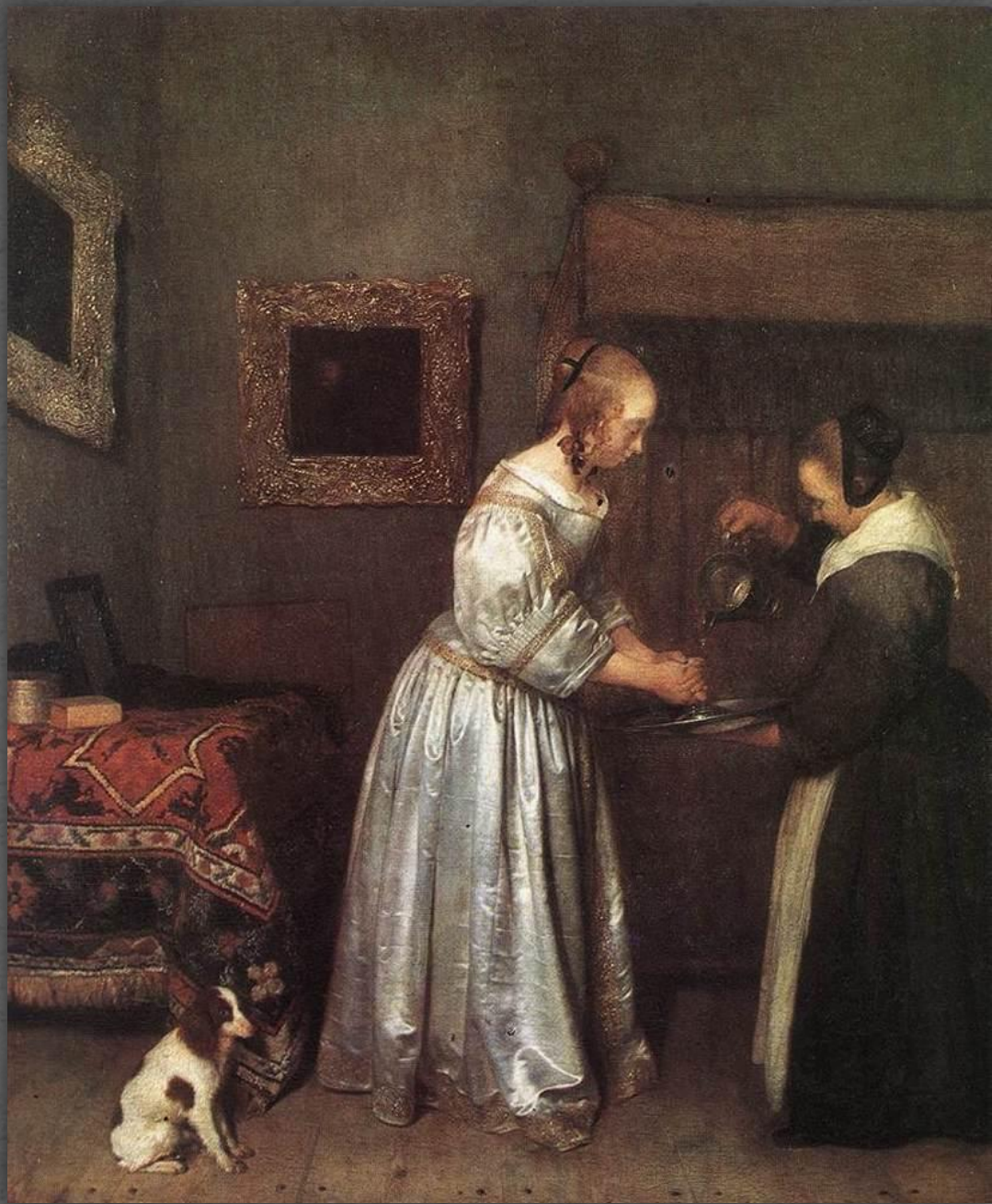
Точильщик.

Картинная галерея, г. Берлин.

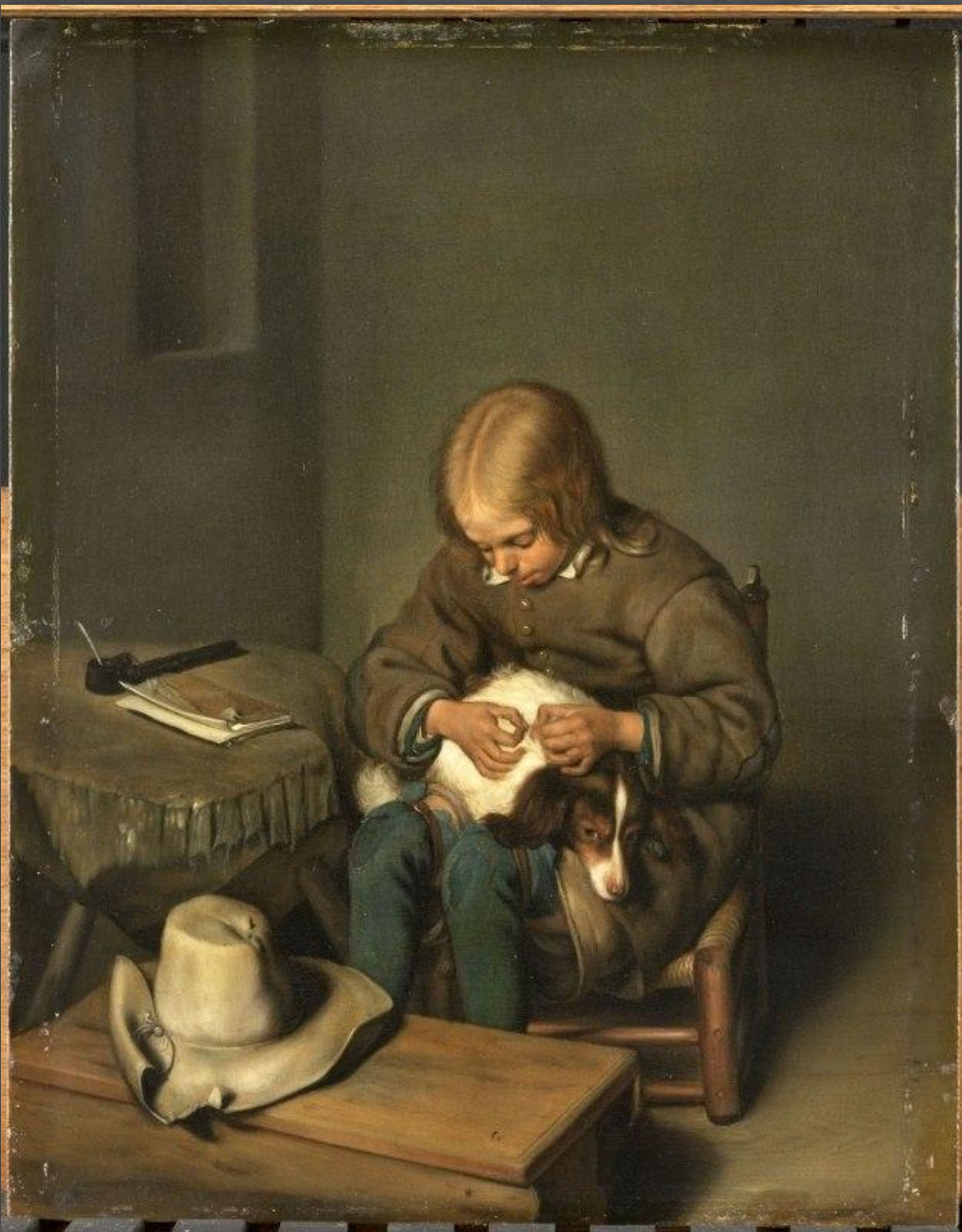
Начало 50-х гг XVII в.



Бокал лимонада.
Эрмитаж, г. СПб. Ок. 1664 г.



Женщина, моющая руки.
Дрезденская галерея, г. Дрезден.
Ок 1665 г.



Мальчик, ищущий блох у собачки.
Старая Пинакотека, г. Мюнхен. 1665

Ян Стен

(ок. 1626 - 1679 гг.)

Характерные черты:

1. Непревзойденный мастер бытового жанра;
2. Тёплый и гармоничный колорит;
3. Черпал сюжеты для своих картин из быта всех слоев общества;
4. Картины художника пронизаны добродушным, хотя и несколько грубоватым народным юмором;
5. Острые, иногда сатирические персонажи;
6. Мастерство в изображении фигур, одежды и деталей обстановки.



Гуляки.

Эрмитаж, г. СПб. Ок. 1660 г.



Больная и врач.
Эрмитаж, г. СПб. 1660 г.



В мире
наизнаку.
Музей
истории
искусств, г.
Вена. Ок. 1663
г.



**Весёлая
компания.**
*Рейксмузеум, г.
Амстердам. 1668*

г.



Клетка с попугаем.
Рейксмузеум, г. Амстердам. 1670

2.



smallbay.ru

Кошкины танцы.

Рейксмузеум, г. Амстердам. 1679

2.

Ян Вермеер

(1632 - 1675 гг.)

Характерные черты:

1. Персонажи передают сложные тонкие состояния души;
2. Герои произведений создают единое целое с окружающим пространством;
3. Поверхность холста заполняется мелкими плотными мазками;
4. Цвет сильный, насыщенный с обилием оттенков;
5. Формы чёткие, контрастные.



Офицер и смеющаяся
девушка.

Коллекция Фрика, г. Нью-Йорк.

Ок. 1657 г.



Девушка, читающая письмо у
открытого окна.

Галерея старых мастеров, Дрезден.

1657 г.



**Служанка с кувшином
молока.**

*Риксмзей, г. Амстердам. Ок.
1658 г.*



Уличка.

*Государственный музей, г.
Амстердам. 1658 г.*



Вид Дельфта.
*Королевская галерея
Маурицхёйс, г. Гаага.
Ок. 1660 г.*



Кружевница.

Лувр, Париж. 1664 – 1665 гг.



Любовное письмо.
Риксмузей, г. Амстердам.
Ок. 1667 г.



Искусство живописи.
*Художественно-исторический
музей, г. Вена. Ок. 1665 – 1667*

22.

Натюрморт

Питер Клас

(1597 - 1661 гг.)

Характерные черты:

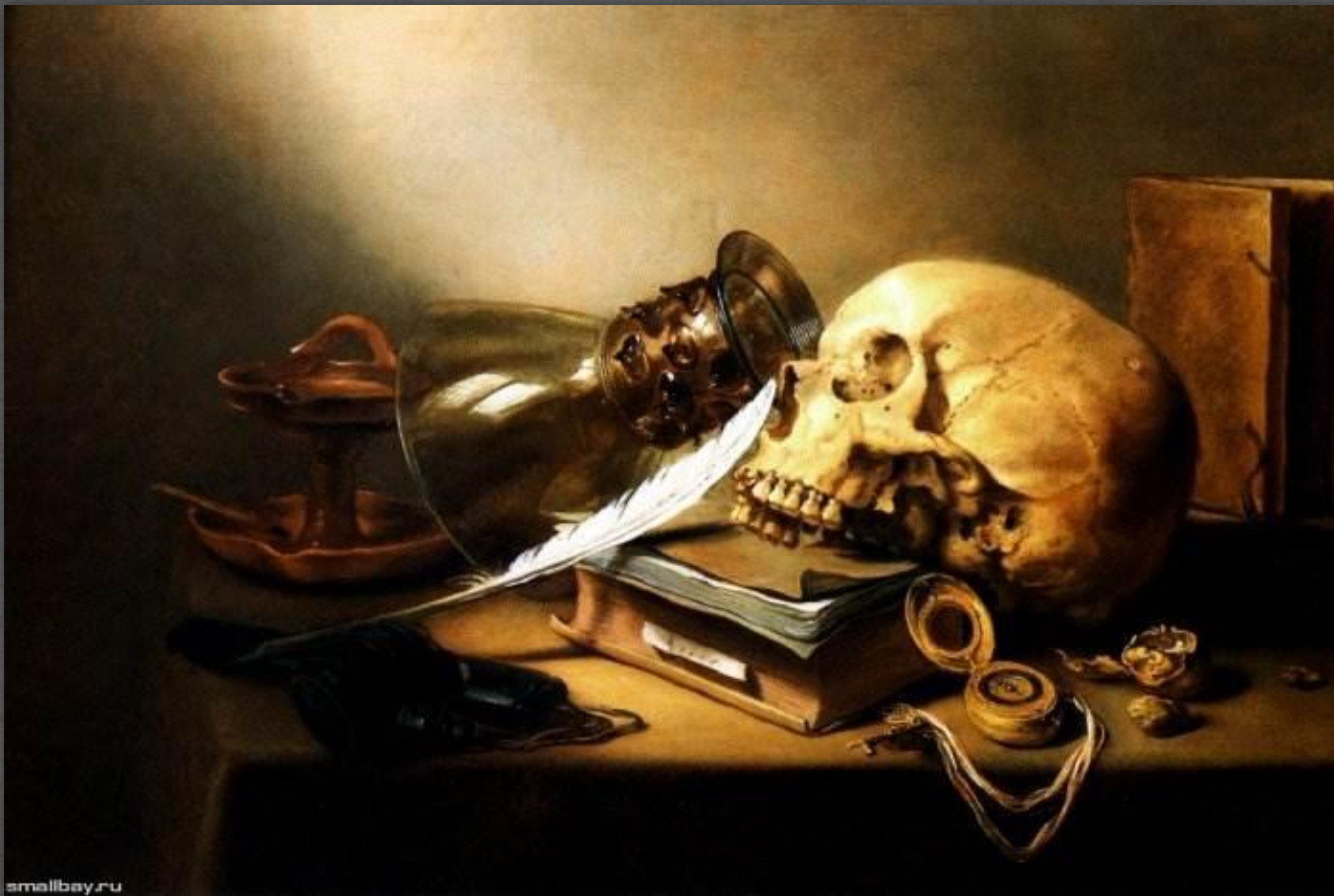
1. Акцент на индивидуальности каждого сосуда;
2. Изысканные формы;
3. Утончённая цветовая гамма;
4. Символизм, философское понимание окружающей действительности.



Завтрак с ветчиной

Натюрморт с тортом





Натюрморт из
серии
“Ванитас”.

Виллем Клас Хеда

(ок. 1594 - ок. 1680 гг.)

Характерные черты:

1. Живописный беспорядок;
2. Впечатление недавнего присутствия человека;
3. Многообразие рефлексов и световых пятен.



Натюрморт с
крабом. 1648 г.



Натюрморт с
серебряным кувшином и
пирогом. 1645 г.



Завтрак.

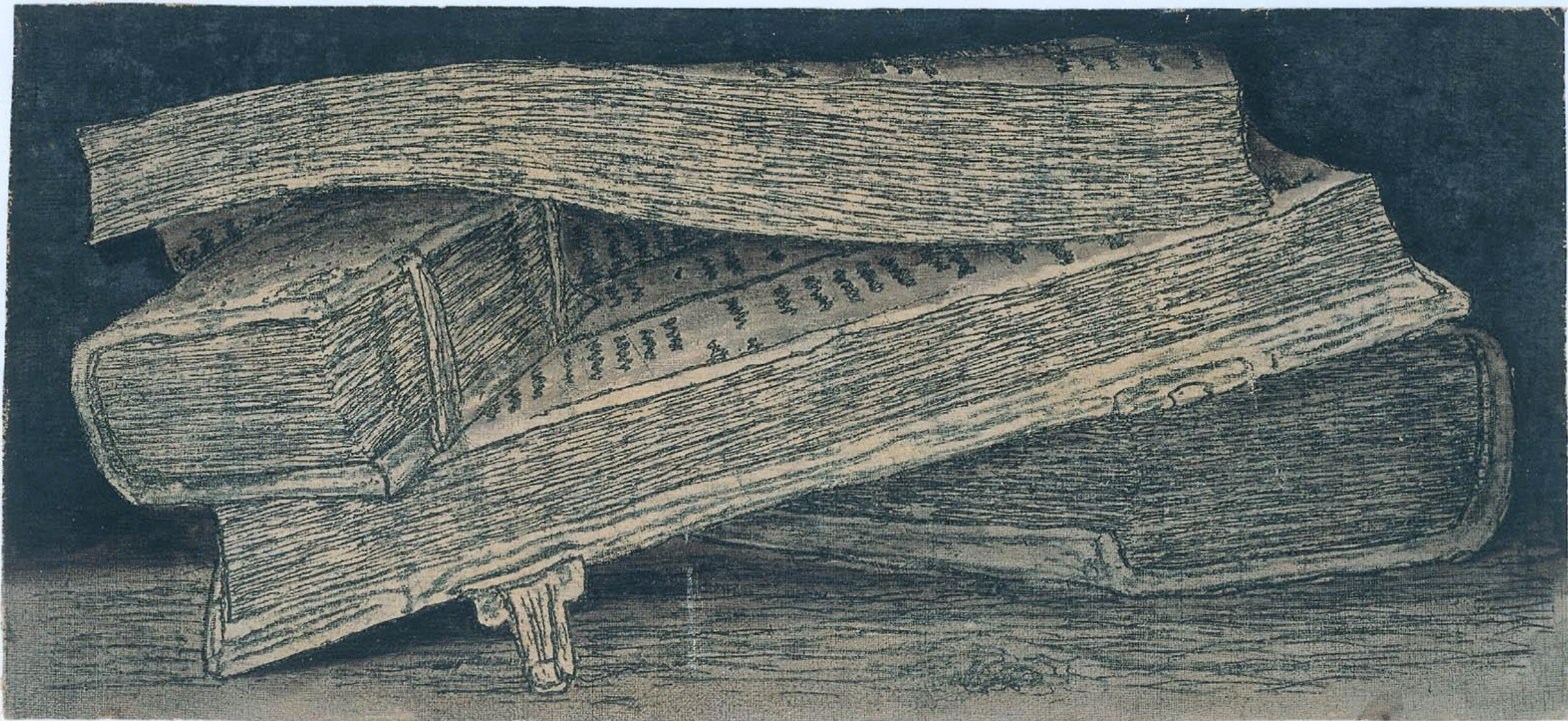
Пейзаж

Херкюлес Сегерс

(1589 или 1590 - 1638 гг.)

Характерные черты:

1. Творчество Сегерса оказало сильное воздействие на творчество Рембрандта, Якоба ван Рейсдала и других голландских живописцев и граверов;
2. Пейзажи драматичны, проникнуты героическим пафосом и одновременно взволнованны и тревожны;
3. Почти все гравюры пронизаны чувством неудовлетворенности, взволнованности, тревоги, драматизма;
4. Писал штрихами, длинными или короткими линиями, точками;
5. Палитра могла быть прозрачной и светлой или густой и яркой.



Стопка книг.

Рейксмузей, г. Амстердам. 1621 г.



Два дерева.
Рейксмузей, г. Амстердам.
1615 – 1630 гг.



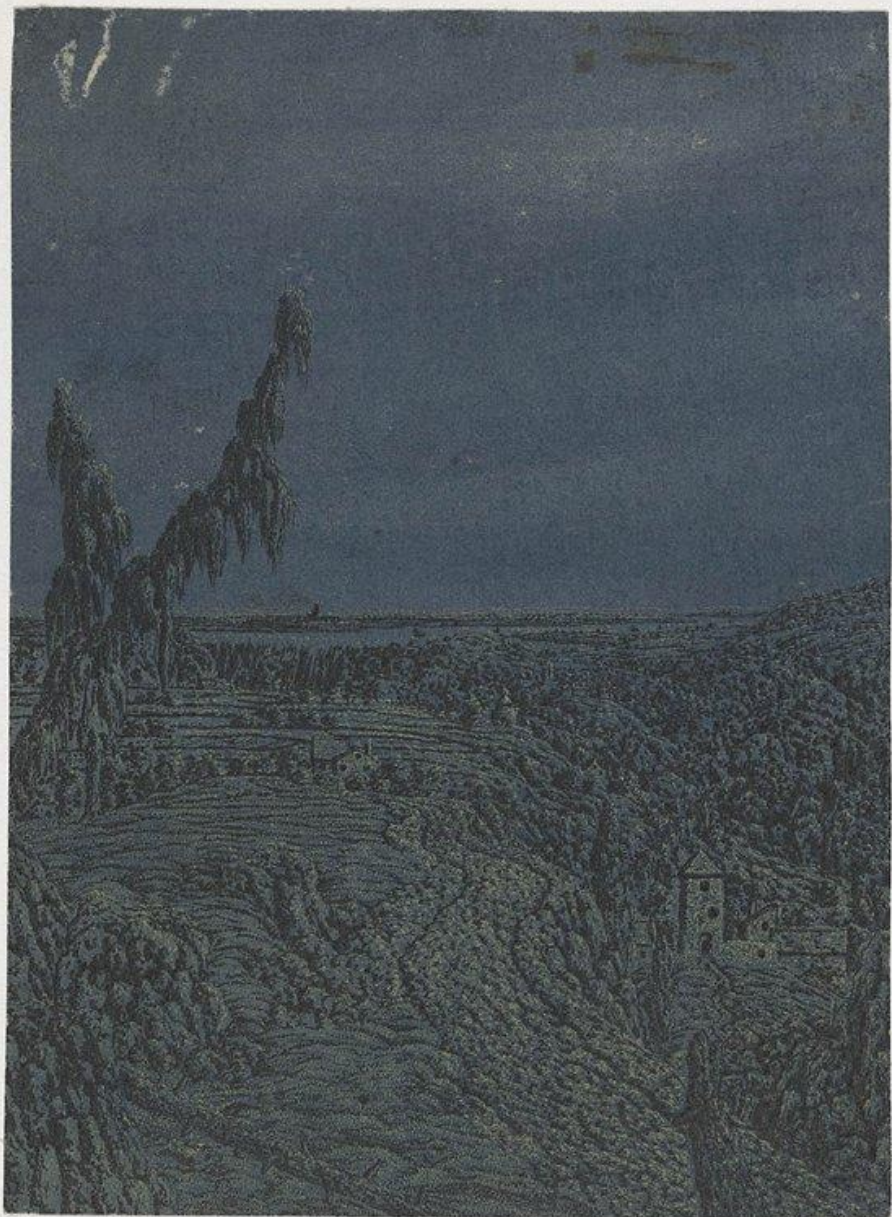
Вид Рёнена.
*Берлинская
картинная
галерея. Ок.
1630 г.*



Пейзаж с
всадниками.

*Музей
Тиссен-
Борнемиса,
г. Мадрид.
1625 – 1635*

гг.



Пейзаж с башней.
Рейксмузей, г. Амстердам.
1621 – 1632 гг.

Якоб ван Рейсдал

(1628 или 1629 - 1682 гг.)

Характерные черты:

1. Стремился запечатлеть переходные состояния в природе: приближение непогоды, радугу после грозы, оттепель и т.д.;
2. Манера письма маленькими мазками;
3. Начал закладывать основы реалистического пейзажа, отрицая изображение идеализированной канонической природы;
4. Наполнял пейзажей собственными чувствами, эмоциями и переживаниями;
5. Крупнейший пейзажист голландской живописи XVII века.



Домик в
роще.
Эрмитаж,
г. СПб.
1646 г.



smallbay.ru

Две водяные
мельницы.
Частное собрание.
1650-е гг.



**Радуга в
штормовом
море.**

*Рейксмузей, г.
Амстердам. 1655*

г.



Болото.
Эрмитаж, г.
СПБ. 60-е гг. XVII
в.



smallbay.ru

Водопад.

*Художественный музей, г.
Кассель. 1665 – 1670 гг.*



Еврейское кладбище.

Картинная галерея, г.

Дрезден. 1665 – 1670

гг.



smallbay.ru

Мельница в Вейке.
Рейксмузей, г.
Амстердам. 1670 г.