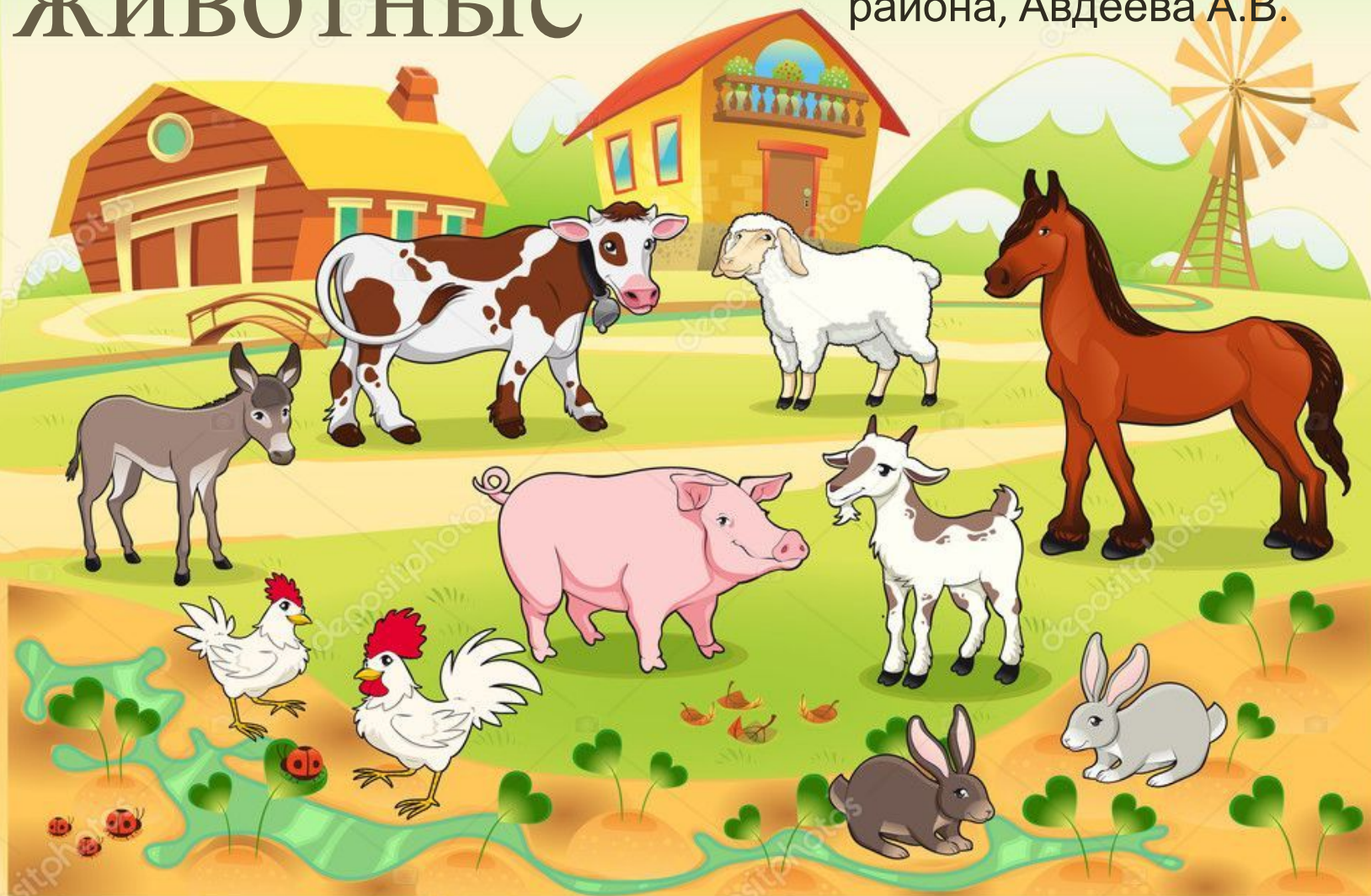


Сельскохозяйственные животные

ДДТ Петроградского
района, Авдеева А.В.



Сельскохозяйственные животные

- — домашние животные, содержащиеся человеком для получения продуктов питания (молоко, яйца, мясо), сырья производства (шерсть, мех, пух), а также выполняющие транспортные и рабочие функции (тяговые, вьючные);
- выведены при помощи селекции — отбора желаемых качеств представителей дикой природы, издревле приручённых птиц и зверей.

Где живут?

в специальных нежилых помещениях:

- стойло,
- загон,
- сарай,
- конюшня,
- свинарник,
- коровник,
- крольчатник,
- ферма,
- хлев,
- птичник,
- пасека



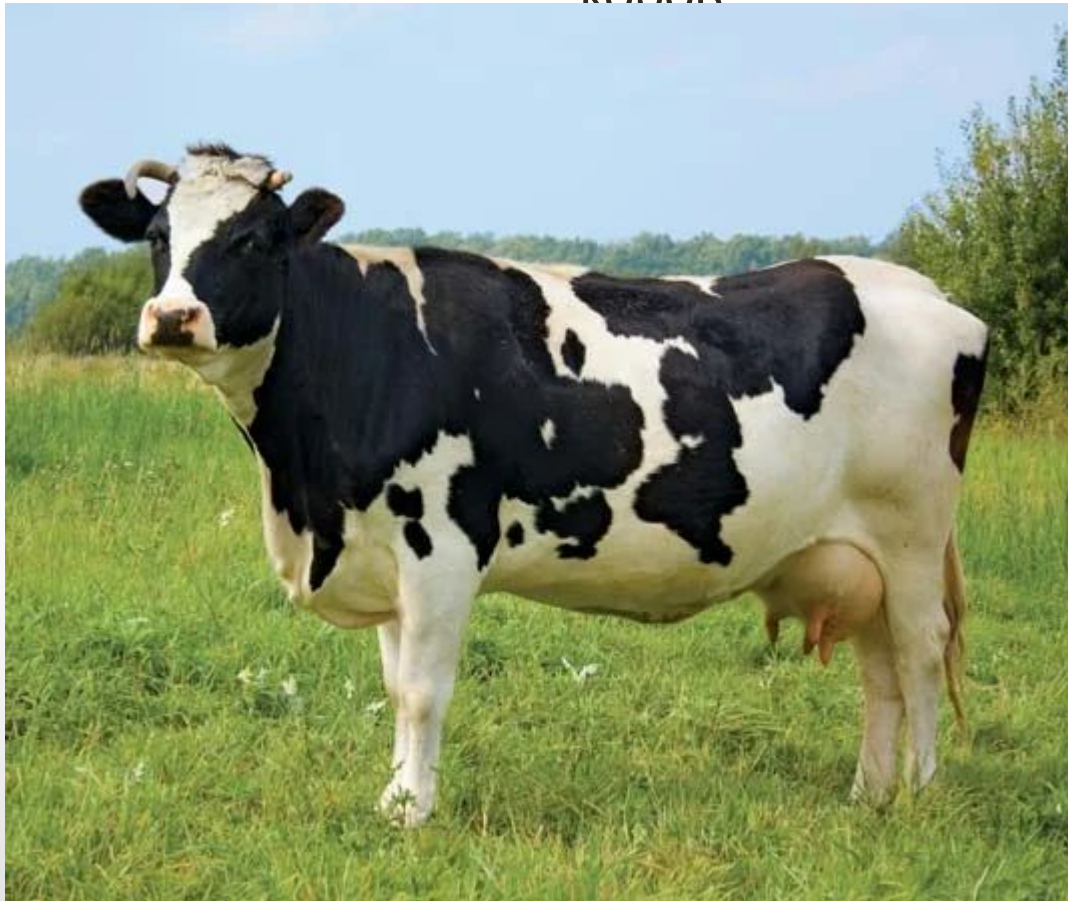
Мамы и детеныши



- Лошадь – жеребёнок
- Корова – телёнок
- Овца – ягнёнок
- Курица – цыплёнок
- Гусь – гусёнок
- Коза – козлёнок
- Свинья – поросёнок.

Корова

- Парнокопытное жвачное животное. Предком коров был вымерший в дикой природе тур. Вероятно, первые попытки селекции были предприняты в Древнем Риме.
- В мире насчитывается более 1080 пород коров



гадными животными.

Лошади

Более пяти тысяч лет назад человек приручил лошадь. Уже много веков лошадь помогает человеку. Ни одно другое животное не сыграло столь существенную роль в развитии человеческой цивилизации, какую сыграла лошадь. Издавна лошади были самыми преданными друзьями человека.



ОВЦЫ

Парнокопытные млекопитающие, с глубокой древности было одомашнено человеком, в основном благодаря своей густой шерсти .

В настоящее время стриженная овечья шерсть, или руно, используется человеком чаще, чем шерсть любого



СВИНЬИ



- Прародителем домашней свиньи является дикий кабан. однако благодаря человеку домашние свиньи присутствуют на всех континентах кроме Антарктиды.
- По имеющимся данным, одомашнивание свиньи впервые произошло в Китае примерно в восьмом тысячелетии до нашей эры

КОЗЫ

Коза — одно из первых прирученных животных.

Одомашнена на Ближнем Востоке, приблизительно 9 тыс. лет назад.

Козы прекрасно лазают, могут пастись в местах, недоступных для другого скота.

Продолжительность



Куры

самая многочисленная и распространённая домашняя птица. Летаёт плохо, недалеко. Куры наиболее полезные и выдающиеся по своей продуктивности домашние птицы. Разводят их ради мяса и яиц, кроме того,



Гуси

род водоплавающих птиц отряда гусеобразных. Питаются почти исключительно растительной пищей, главным образом — зелёными частями растений и семенами.

